

PLANIMETRIA DELLA RETE ACQUE REFLUE DI PROGETTO

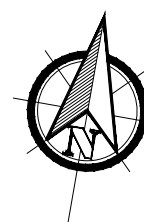
Scala 1:200

LEGENDA:

- AREA D'INTERVENTO
- QUOTE ALTIMETRICHE DEL PIANO CAMPAGNA
- RETE FOGNARIA ESISTENTE**
- CONDOTTA IN GRES DN250
- RETE DI TRASPORTO DELLE ACQUE REFLUE DI PROGETTO**
- CONDOTTA IN PVC SN8 DN110 [L=108.5m]
- POZZETTO DI ISPEZIONE PREFABBRICATO IN CLS 60x60cm [n.ro 5]

NOTE PER L'IMPIANTO DI SCARICO

- LE PENDENZE INDICATE PER I VARI RAMI DEVONO INTENDERSI COME MINIME. IN OGNI CASO NON POSSONO ESSERE MAGGIORI DEL 5%.
- IL CONDOTTO DI VENTILAZIONE DEGLI SCARICHI DEVE USCIRE A LIVELLO DI COPERTURA. EVENTUALI SPOSTAMENTI DALL'ASSE VERTICALE SONO CONSENTITI PER EVITARE L'INTERFERENZA CON GLI ELEMENTI STRUTTURALI. IL CONDOTTO DI VENTILAZIONE SPORGERÀ DALLA COPERTURA PER ALMENO 15cm E SARÀ RIVESTITO DA UNA CONVERSA SOVRAPPONIBILE ALLA GUAINA; SARÀ INFINE INSTALLATA UNA COPERTURA DEL CONDOTTO DI VENTILAZIONE.
- PER QUANTO NON ESPRESSAMENTE INDICATO È FATTO OBBLIGO RISPETTARE LE INDICAZIONI DEI FORNITORI DEGLI ELEMENTI DEGLI IMPIANTI E LA NORMATIVA DI SETTORE E PIÙ IN GENERALE LA REGOLA DELL'ARTE.



NOTE GENERALI

- LE QUOTE SONO ESPRESSE IN METRI.
- LE QUOTE ALTIMETRICHE SONO ESPRESSE IN METRI s.l.m.

Tabella di tracciamento dei pozzetti

Denominazione pozzetto	Materiale e dimensione [cm]	Coordinate (sistema di riferimento Rettificata)		Quota piano campagna [metri]	Quota di fondo [metri]
		X	Y		
N0	CLS 60x60	816859.22	148534.87	57.32	56.22
N1	CLS 60x60	816844.02	148532.35	57.00	56.02
N2	CLS 60x60	816837.50	148508.50	56.60	55.61
N3	CLS 60x60	816830.08	148483.50	56.50	55.19
N4	CLS 60x60	816818.08	148483.50	56.50	55.00
N5	CLS 60x60	816793.5	148469.42	56.44	54.46

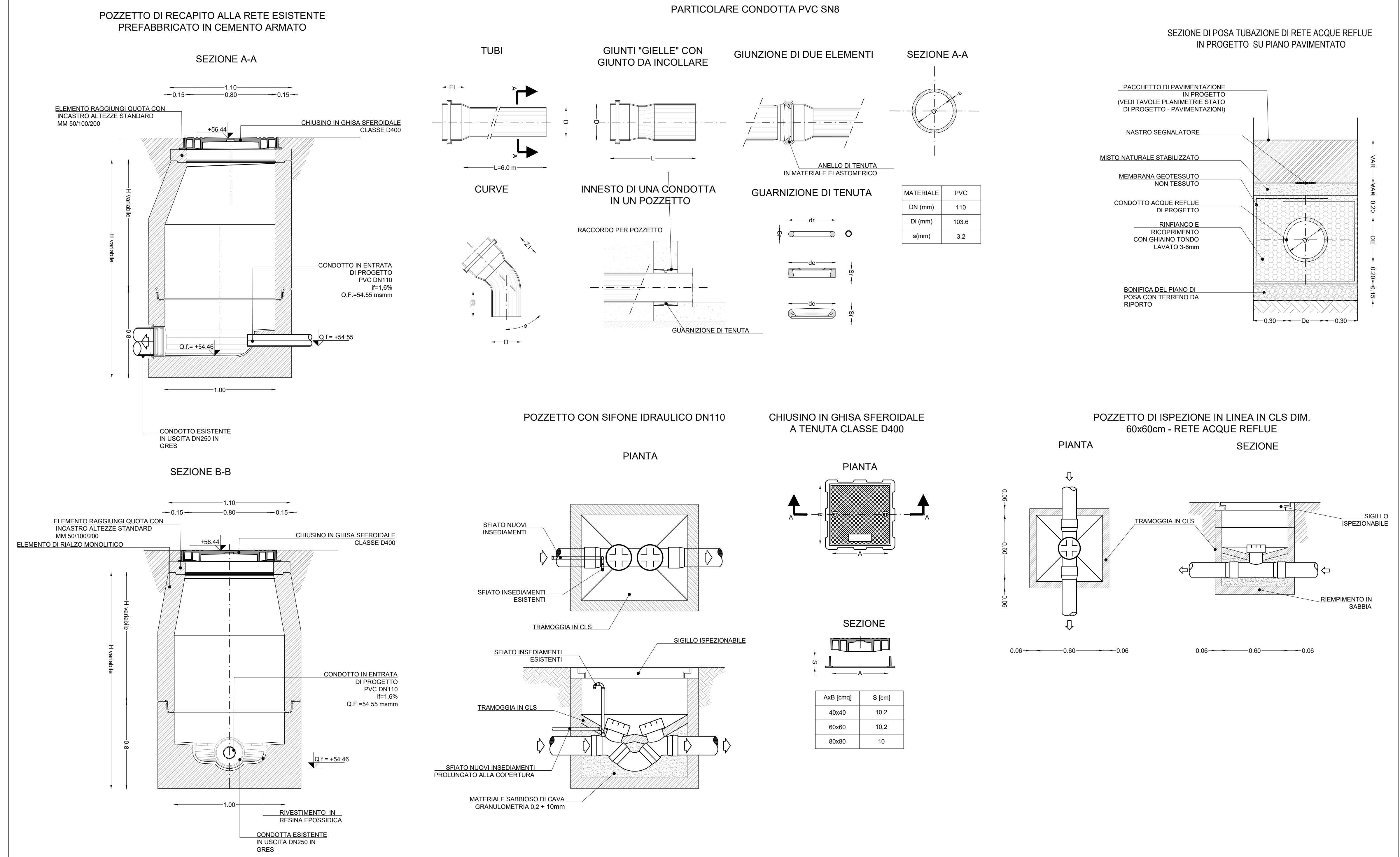
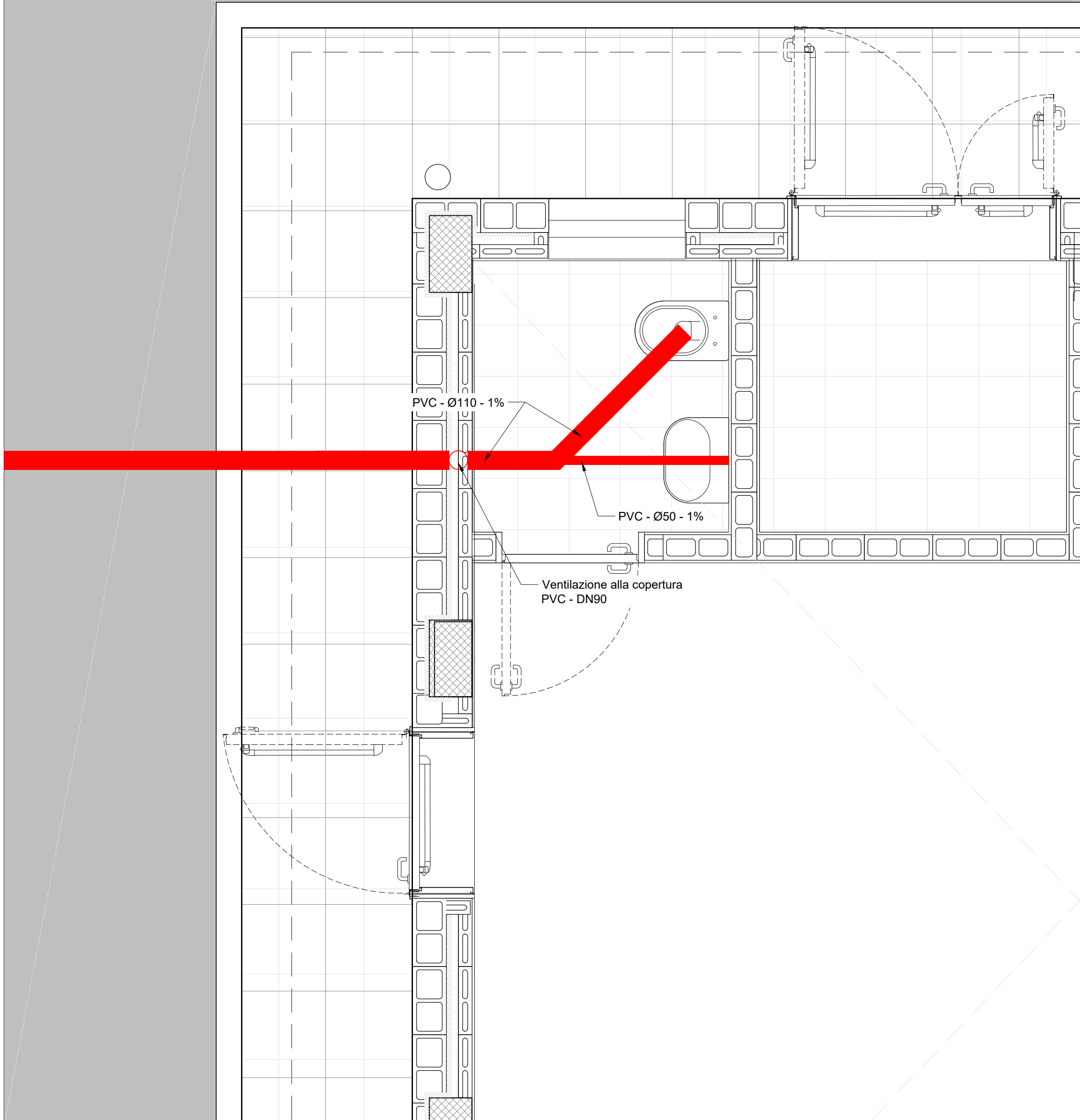
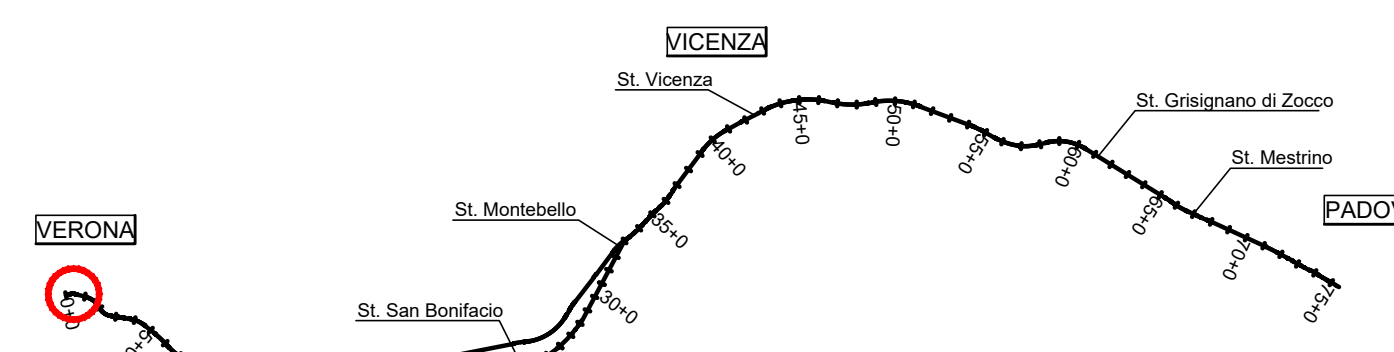
IMPIANTO RETE ACQUE REFLUE - ZOOM

Scala 1:20

PARTICOLARI COSTRUTTIVI RETE ACQUE REFLUE

Scala 1:20

K-MAP



COMMITTENTE: **RFI** - RETE FERROVIARIA ITALIANA GRUPPO FERROVIE DELLO STATO

ALTA - SUPERVISIONE: **ITALFERR** - GRUPPO FERROVIE DELLO STATO

GENERAL CONTRACTOR: **Consorzio IricoV Due**

INFRASTRUTTURE FERROVIARIE STRATEGICHE DEFINITE DALLA LEGGE OBIETTIVO N. 443/01
 LINEA A.V. /A.C. TORINO-VENEZIA Tratta VERONA-PADOVA
 Lotto funzionale Verona-Bivio Vicenza

PROGETTO ESECUTIVO
 FA-FABBRICATI
 FA17 - CABINA TE INNESTO VERONA AL KM 0+214.10
 IDRAULICA

Planimetria - Planimetria rete acque reflue di progetto e particolari costruttivi

GENERAL CONTRACTOR	DIRETTORE LAVORI	SCALE
Ing. Luca ZACCARIA	Ing. Paolo CARMONA	varie

PROGETTAZIONE: **Consorzio IricoV Due**

Rev.	Descrizione	Redatto	Data	Verificato	Data	Approvato	Data	IL PROGETTISTA
A	EMISSIONE
B	REV. A SEGNI REDAZIONE ENTRATA IN VALIGIA

Progetto cofinanziato dalla Unione Europea