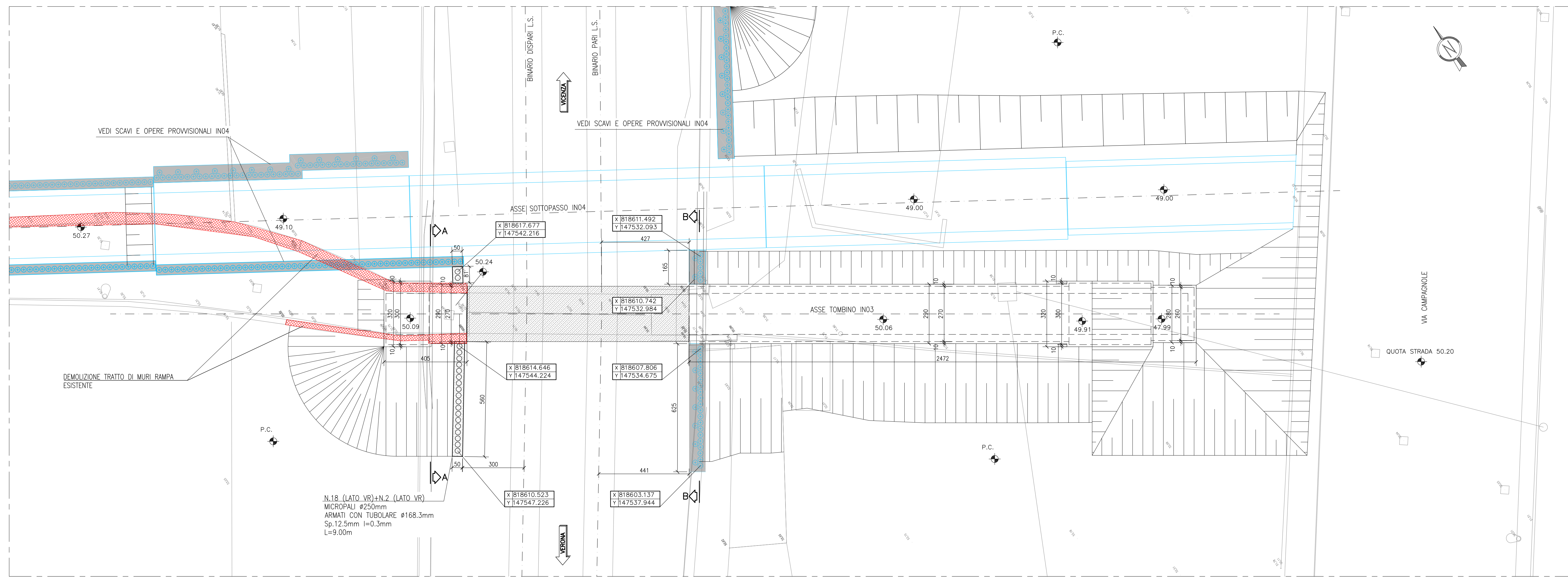
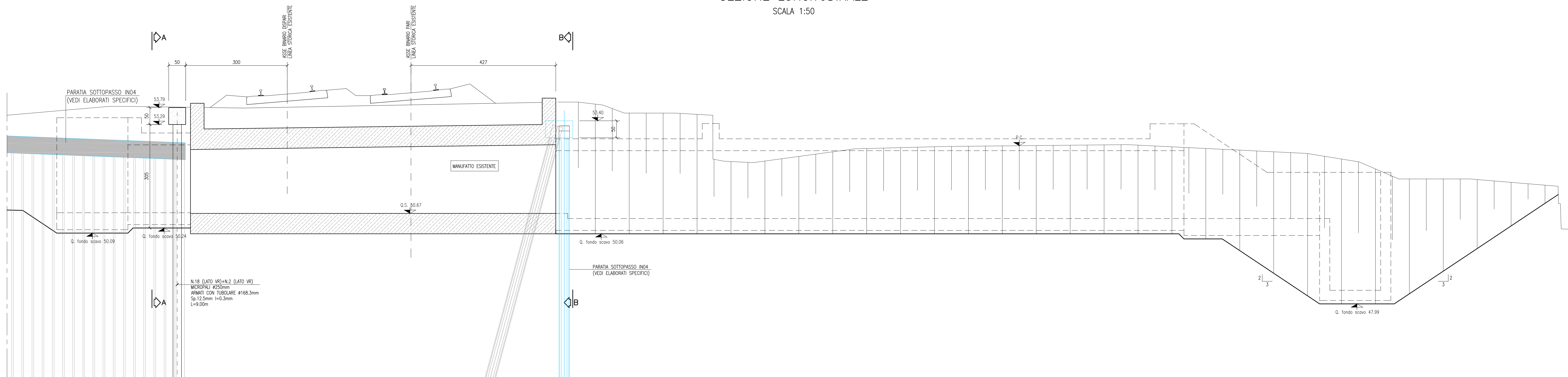


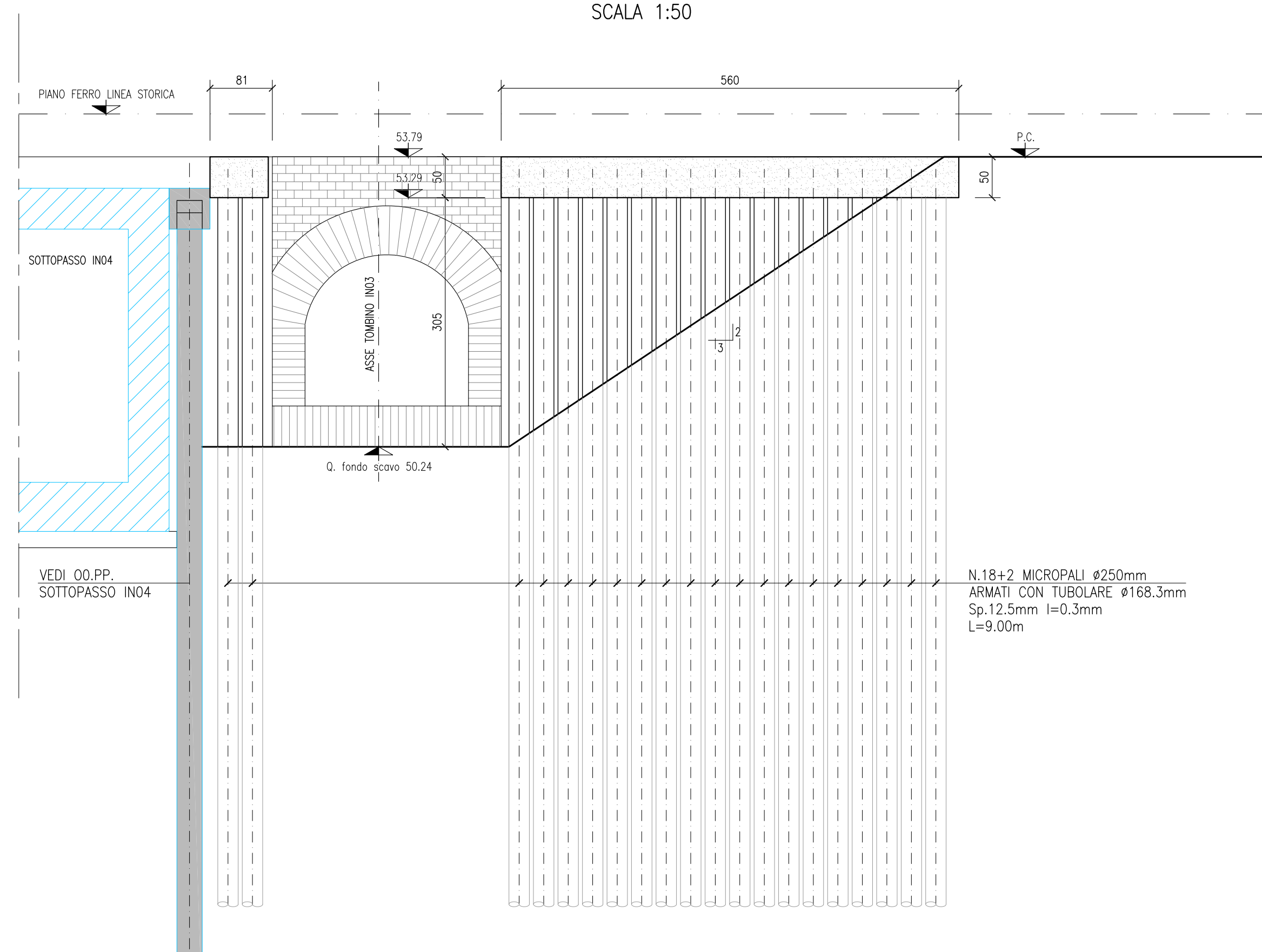
PIANTA SCAVI  
SCALA 1:100



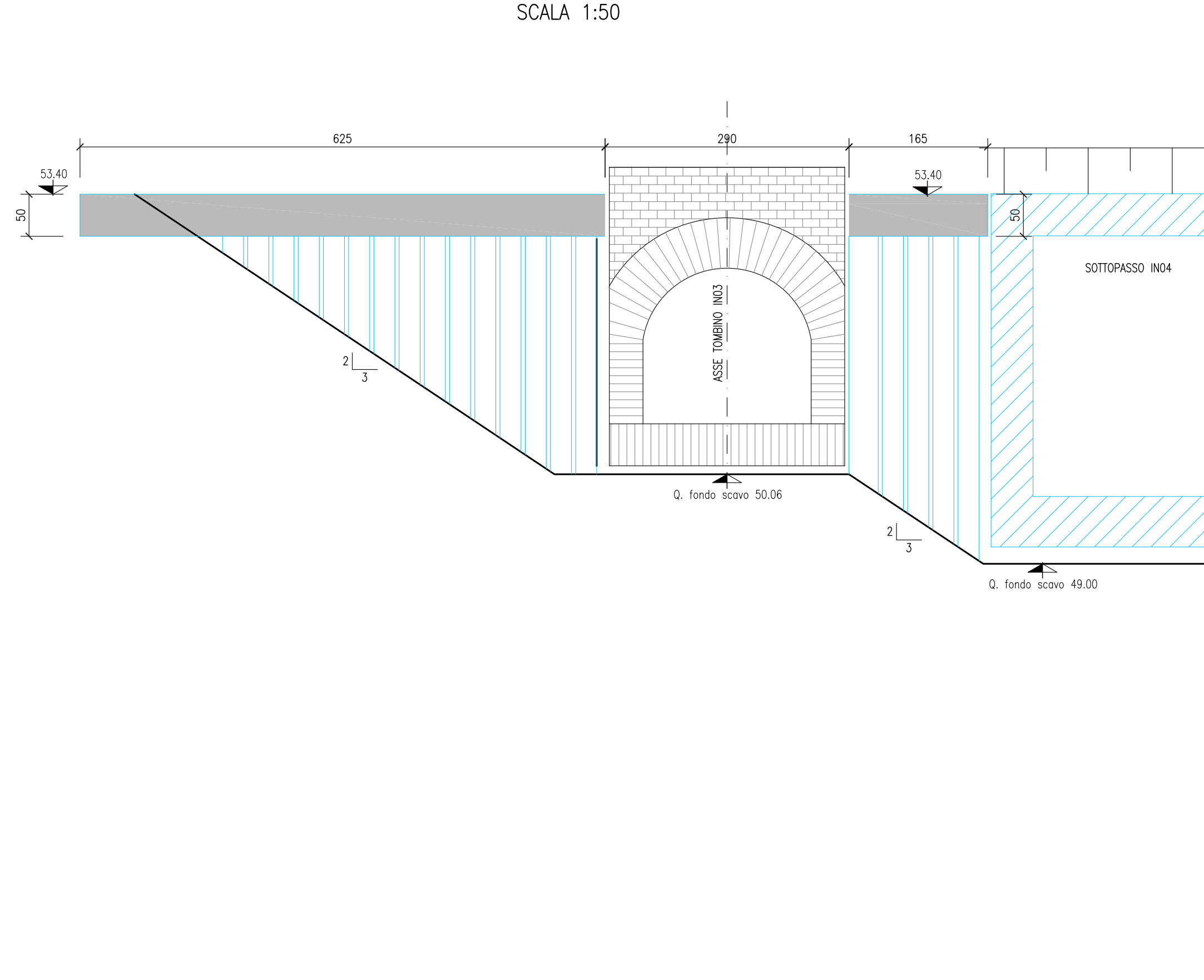
SEZIONE LONGITUDINALE  
SCALA 1:50



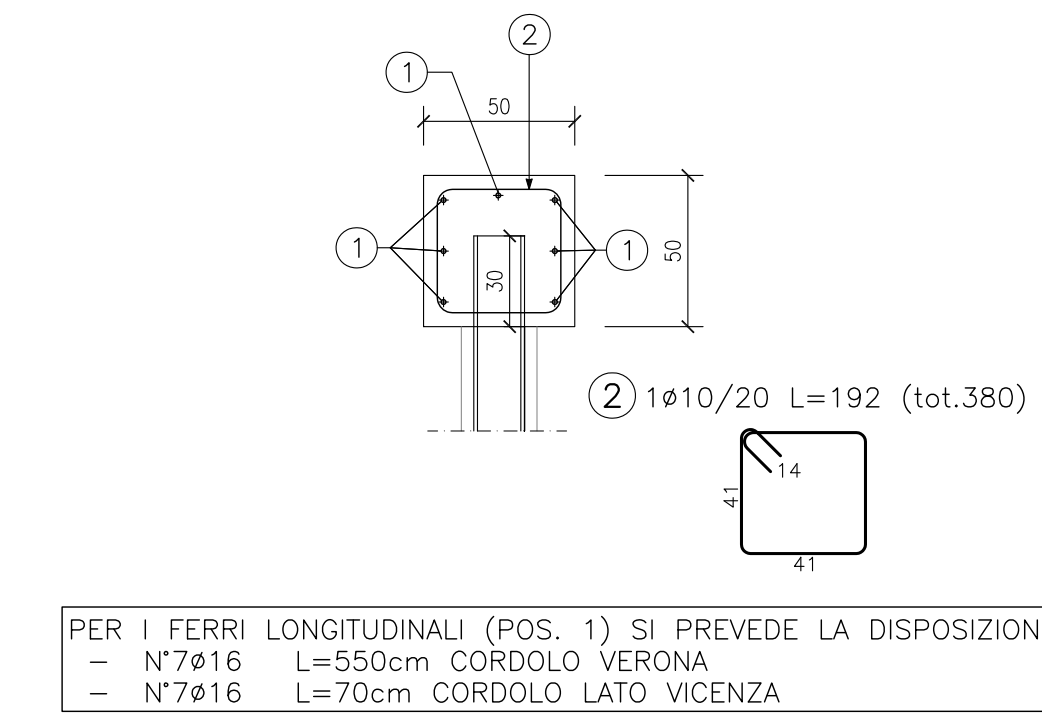
SEZIONE A-A  
SCALA 1:50



SEZIONE B-B  
SCALA 1:50



ARMATURA CORDOLO  
SCALA 1:25



DISEGNI DI RIFERIMENTO

DESCRIZIONE	CODICE
- NUOVO SOTTOPASSO OPZIONALE AL KM 2+363,14 - PANTA SCAVI ED OPERE PROVVISORIE	IN171E227N040001
- NUOVO SOTTOPASSO OPZIONALE AL KM 2+363,14 - FASE 1 - POSIZIONE DI PARO - PANTA E SEZIONI	IN171E227N040001
- NUOVO SOTTOPASSO OPZIONALE AL KM 2+363,14 - FASE 2 - POSIZIONE DEFINITA - PANTA E SEZIONI	IN171E227N040002

NOTE GENERALI

- TUTTE LE MISURE SONO ESPRESSE IN CENTIMETRI
- TUTTE LE QUOTE ALTIMETRICHE SONO ESPRESSE IN METRI s.l.m.
- TUTTI GLI ANGOLI SONO ESPRESI IN GRADI DECIMALI
- TUTTE LE PROGRESSIVE SONO ESPRESSE IN CHILOMETRI

LEGENDA

- OPERA DEL SOTTOPASSO IN04 ESEGUITA IN FASE PRECEDENTE
- DEMOLIZIONI

CARATTERISTICHE MATERIALI

- PER LE CARATTERISTICHE DEI MATERIALI SI FA RIFERIMENTO ALL'ELABORATO IN171E241N000001.

COMMITTENTE: **RFI** RETE FERROVIARIA ITALIANA GRUPPO FERROVIE DELLO STATO

ALTA SORVEGLIANZA: **ITALFERR** GRUPPO FERROVIE DELLO STATO

GENERAL CONTRACTOR: **Consorzio Irico-IV Due**

INFRASTRUTTURE FERROVIARIE STRATEGICHE DEFINITE DALLA LEGGE OBIETTIVO N. 443/01  
LINEA A.V. /A.C. TORINO-VENEZIA Tratta VERONA-PADOVA  
Lotto funzionale Verona-Bivio Vicenza  
PROGETTO ESECUTIVO  
INTERFERENZE IDRAULICHE ED OPERE IDRAULICHE  
PROLUNGAMENTO TOMBINO ESISTENTE SOTTO LA LINEA STORICA KM 2+363,72  
SCAVI, DEMOLIZIONI, OPERE PROVVISORIE

PIANTA E SEZIONI

PROGETTISTA	CONTORE	DIRETTORE LAVORI	SCALA:
ING. LUCIANO ZACCARIA	ING. LUCIANO ZACCARIA	ING. LUCIANO ZACCARIA	VARIE
DATA	DATA	DATA	
11/17	11/17	11/17	

PROGETTAZIONE:

Descrizione	Redatto	Verificato	Approvato	Data
A. BASI				
B.				
C.				

PROGETTO FINANZIATO DALLA UNIONE EUROPEA