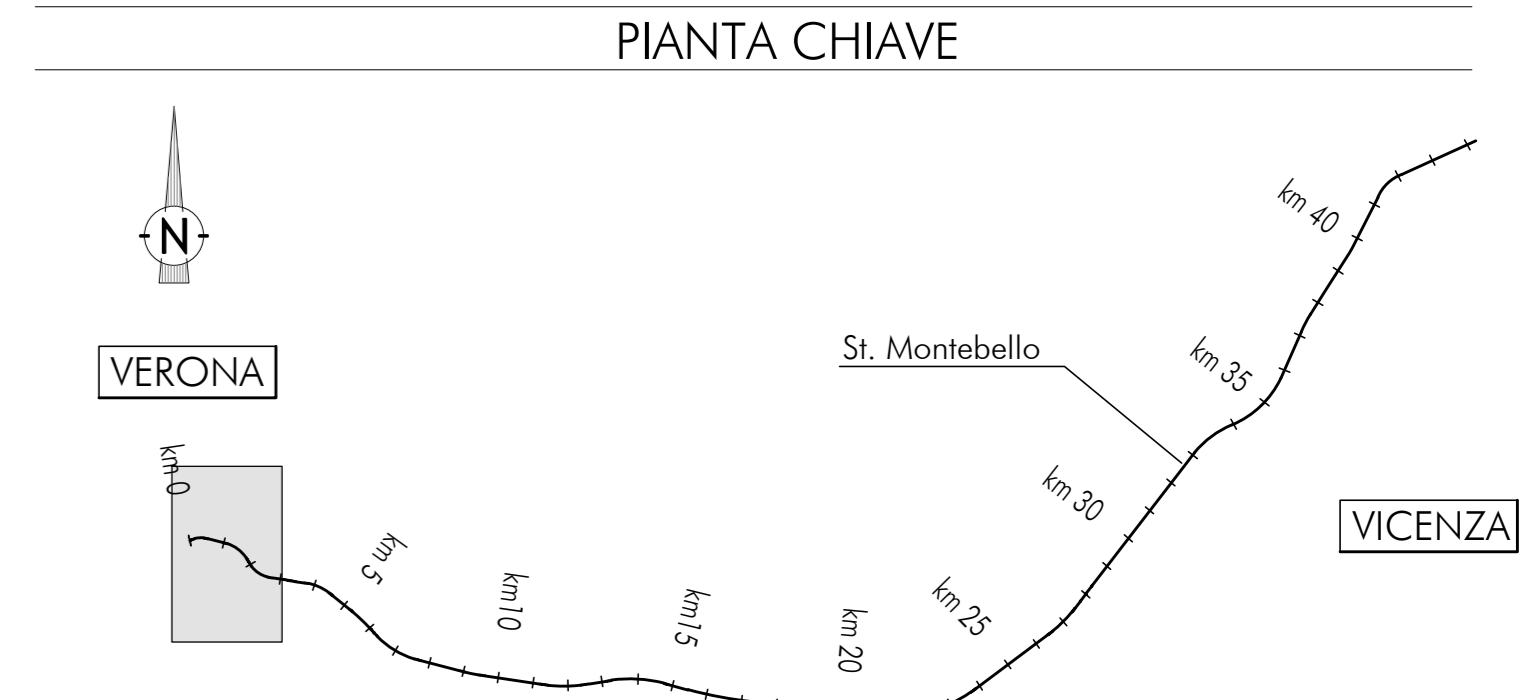
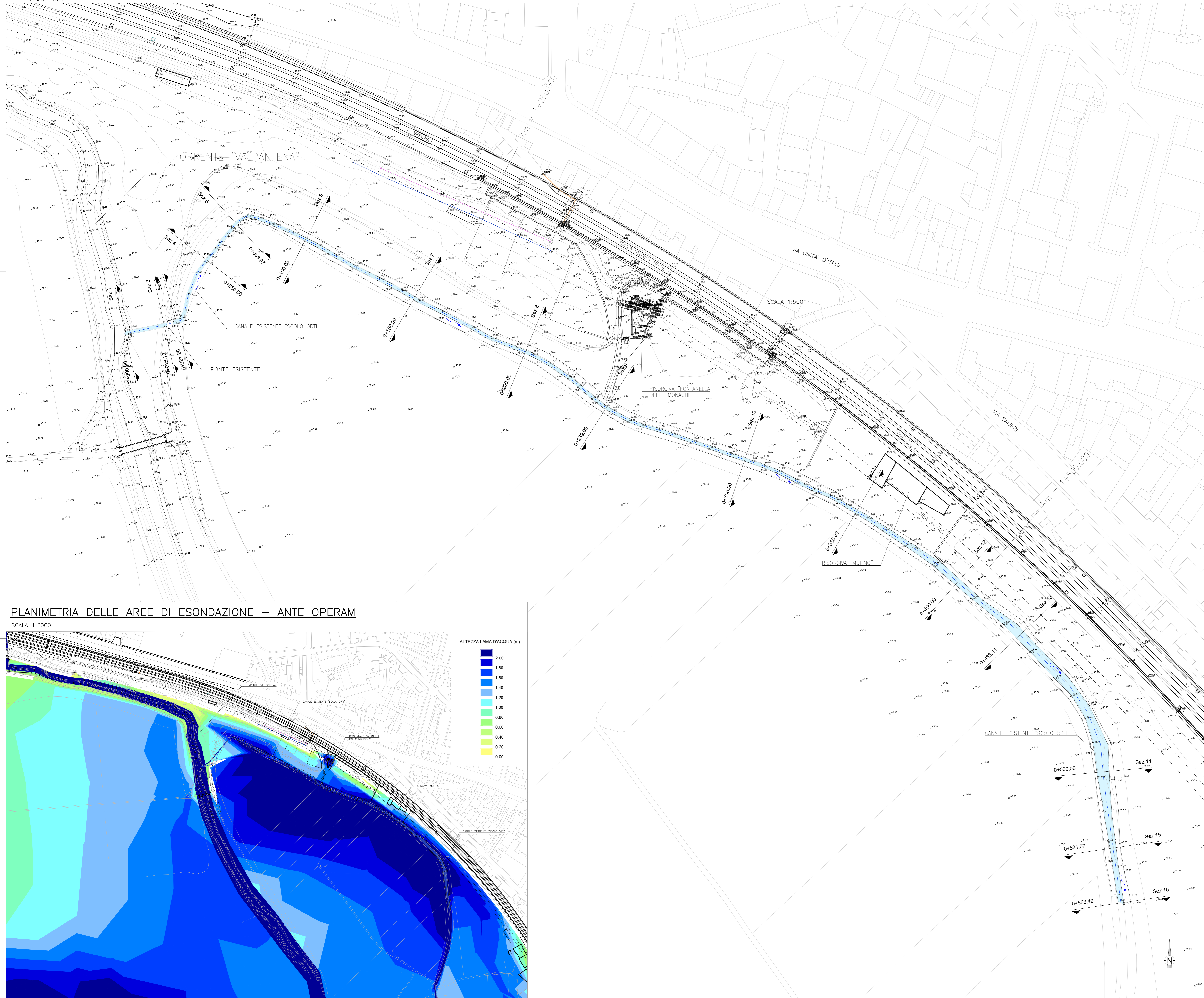


# PLANIMETRIA STATO DI FATTO

SCALA 1:500



### LEGENDA

- Alveo Scolo Orti
- Asse Fosso esistente
- Direzione di flusso
- Sezioni di riferimento
- Asse ferroviario di progetto

### DISEGNI DI RIFERIMENTO

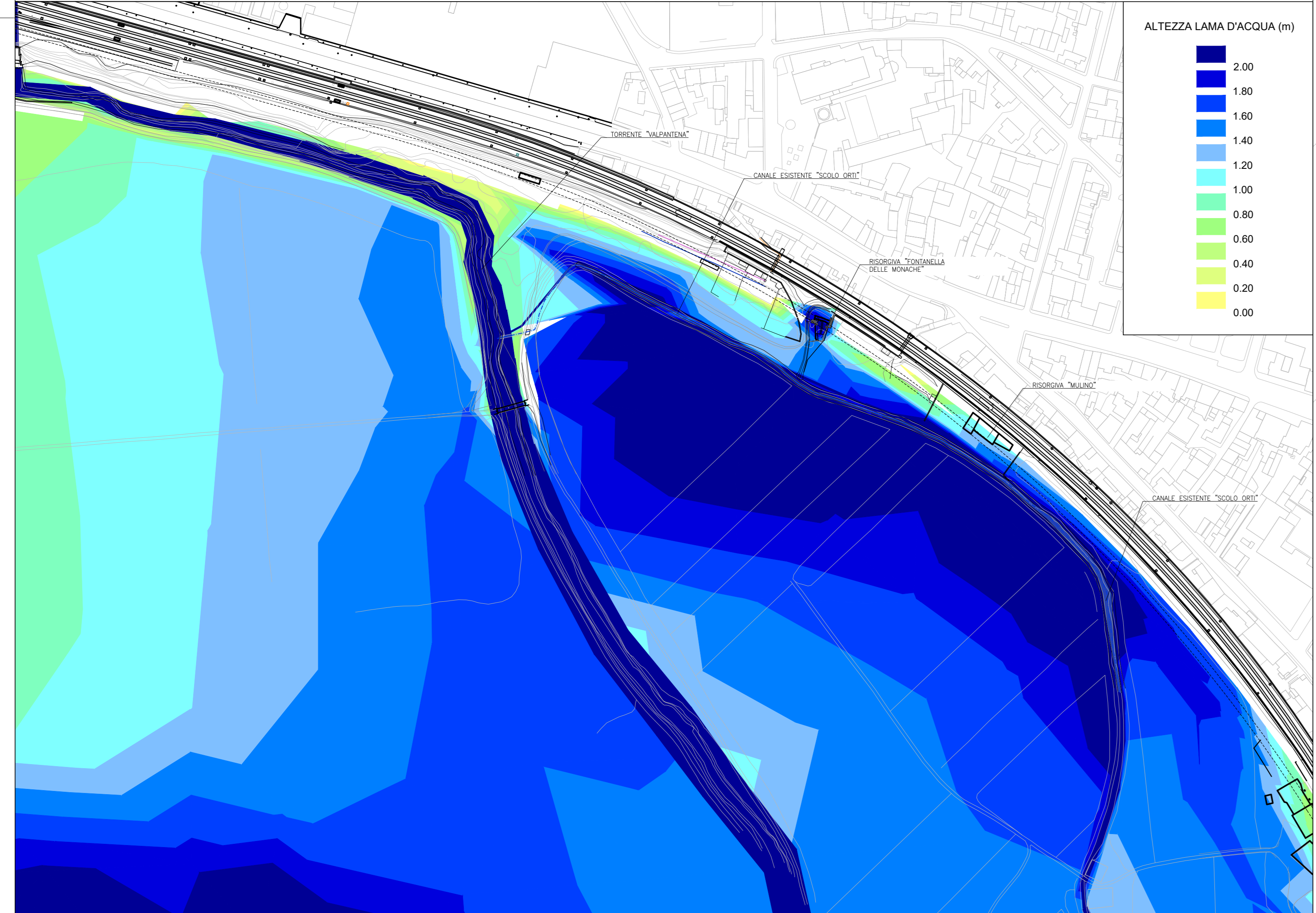
DESCRIZIONE	CODICE
RELAZIONE IDROLOGICA E IDRAULICA	IN1711E12RH0504001
ANTE OPERAM - PLANIMETRIA, AREE DI ESONDAZIONE TAV 1/4	IN1711E12ZR0504002
ANTE OPERAM - PROFILO TAV 3/4	IN1711E12FR0504001
ANTE OPERAM - SEZIONI TAV 4/4	IN1711E12WAR0504001
POST OPERAM - PLANIMETRIA, AREE DI ESONDAZIONE TAV 1/5	IN1711E12ZR0504003
POST OPERAM - PROFILO TAV 2/5	IN1711E12FR0504002
POST OPERAM - SEZIONI TAV 3/5	IN1711E12WAR0504003
POST OPERAM - SEZIONI TAV 4/5	IN1711E12WAR0504004
POST OPERAM - SEZIONI TAV 5/5	IN1711E12WAR0504005
PLANIMETRIA DELLE FASI REALIZZATIVE	IN1711E12PR0504001
PARTICOLARI COSTRUTTIVI E PROTEZIONI DI SPONDA	IN1711E12DR0504001

### NOTE GENERALI

1 - TUTTE LE MISURE SONO ESPRESSE IN METRI

# PLANIMETRIA DELLE AREE DI ESONDAZIONE - ANTE OPERAM

SCALA 1:2000



**COMMITTENTE:** **GRUPPO FERROVIARIA ITALIANA**

**ALTA Sorveglianza:** **GRUPPO FERROVIE DELLO STATO**

**GENERAL CONTRACTOR:**

**INFRASTRUTTURE FERROVIARIE STRATEGICHE DEFINITE DALLA LEGGE OBIETTIVO N. 443/01**  
**LINEA A.V. / A.C. TORINO-VENEZIA Tratta VERONA-PADOVA**  
**Lotto funzionale Verona-Bivio Vicenza**  
**PROGETTO ESECUTIVO**  
 RILEVATO FERROVIARIO DAL KM 1+125.00 AL KM 1+315.00 (DEVIAZIONE SCOLO ORTI)  
 SISTEMAZIONI IDRAULICHE  
 ANTE OPERAM - PLANIMETRIA, AREE DI ESONDAZIONE TAV. 1/4

GENERAL CONTRACTOR		DIRETTORE LAVORI		SCALA:
Consortio Irico-IV Due		Ing. Luca ZACCARIA		1:500
Ing. Paolo CARBONA		Ing. Paolo CARBONA		
Data: Aprile 2021		Data: Aprile 2021		

COMMESSA	LOTTO	FASE	ENTE	TIPO DOC.	OPERA/DISCIPLINA	PROG.	REV.	FOGLIO
IN1711	11	E	T2	P2	R110504	02	1	1

Rev.	Descrizione	Redatto	Data	Verificato	Data	Approvato	Data	IL PROGETTISTA
A	FIRMA ESIGIENZA	Ing. Paolo CARBONA	10/04/2021	Ing. Paolo CARBONA	10/04/2021	Ing. Paolo CARBONA	10/04/2021	
B	REVISIONE GENERALE	Ing. Paolo CARBONA	10/04/2021	Ing. Paolo CARBONA	10/04/2021	Ing. Paolo CARBONA	10/04/2021	

CG: 83795701      CUP: J11E1100000009      File: 1711E12ZR0504003.DWG  
 Progetto cofinanziato dalla Unione Europea      Cod. origin.: 1711E12ZR0504003