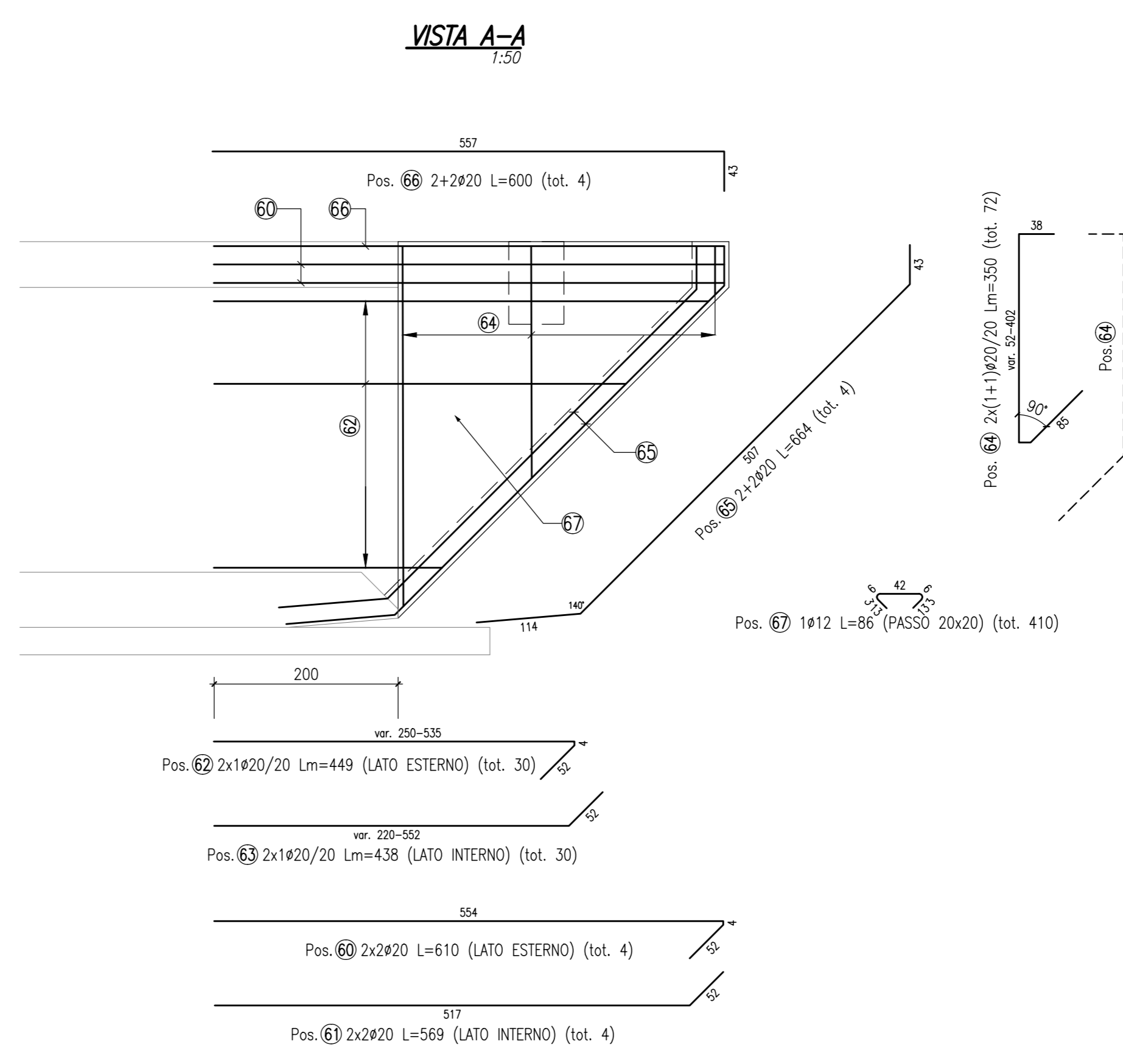
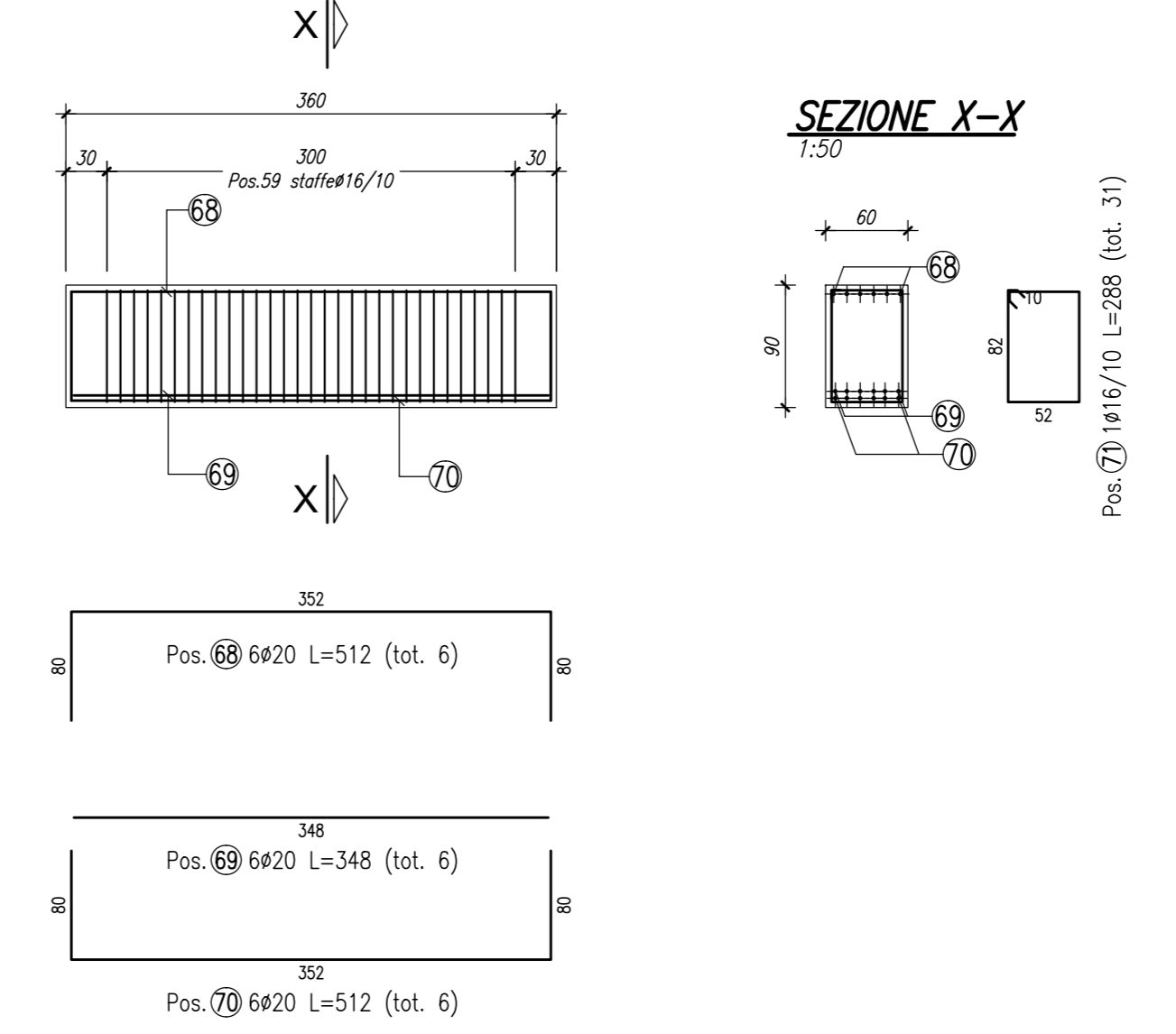


ELEMENTO: PLATEA DI VARO						N.ELEMENTI: 1	
POSIZIONE	N. PEZZI	Ø [mm]	L [cm]	L TOT [m]	PESO [kg]	SCHEMA PIEGATURA (misure di filo esterno)	
1	102	16	1200,0	1224,00	1931,47	[Diagram]	
2	102	16	1077,4	1098,95	1734,14	[Diagram]	
3	204	12	546,6	1115,06	990,18	[Diagram]	
4	408	12	84,8	345,98	307,23	[Diagram]	
5	8	12	1200,0	96,00	85,25	[Diagram]	
6	8	12	1037,4	82,99	73,70	[Diagram]	
PESO TOTALE:					5121,97		

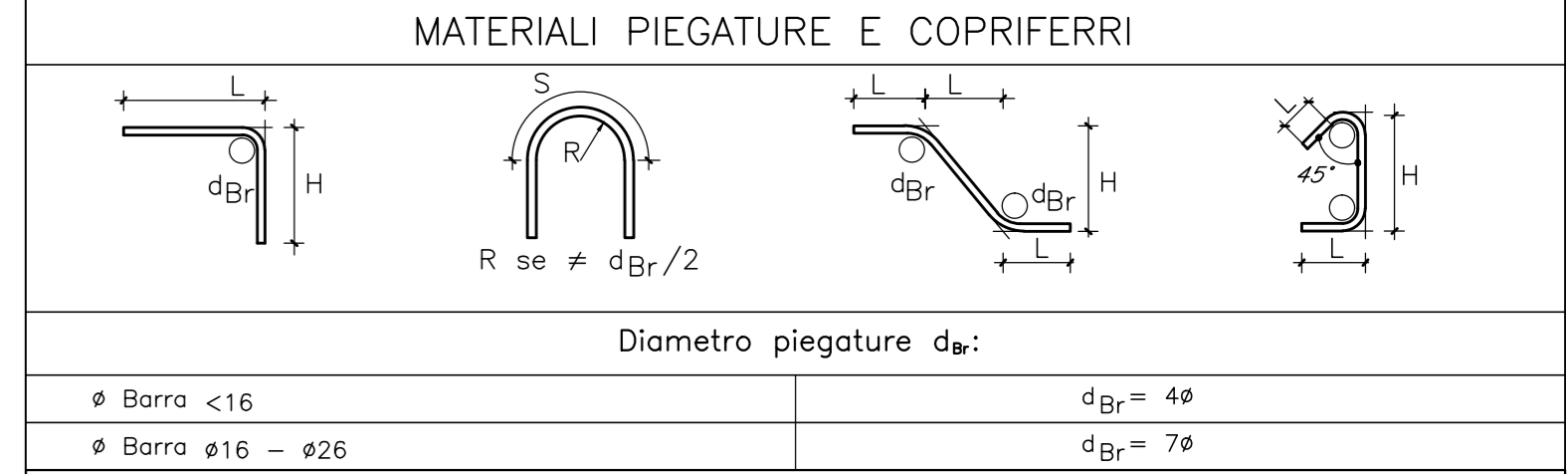
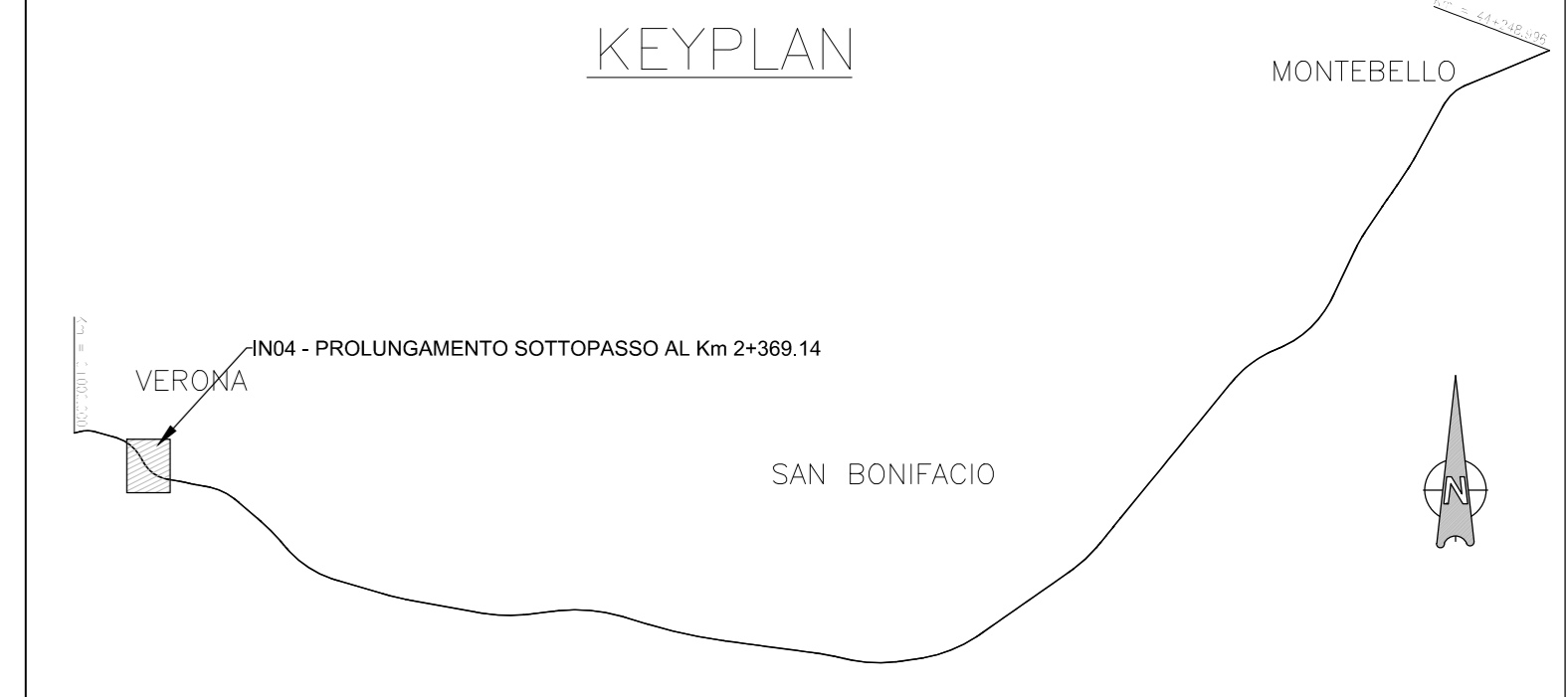
ELEMENTO: MURO REGGISPINTA						N.ELEMENTI: 1	
POSIZIONE	N. PEZZI	Ø [mm]	L [cm]	L TOT [m]	PESO [kg]	SCHEMA PIEGATURA (misure di filo esterno)	
7	270	10	149,7	404,29	249,45	[Diagram]	
8	38	12	768,3	291,95	259,26	[Diagram]	
9	6	12	530,4	31,82	28,26	[Diagram]	
10	6	12	570,0	34,20	30,37	[Diagram]	
11	58	12	583,6	338,49	300,58	[Diagram]	
12	58	16	583,6	338,49	534,13	[Diagram]	
PESO TOTALE:					1402,05		



ARMATURA TRAVI DI COLLEGAMENTO



ELEMENTO: ROSTRO - TRAVE						N.ELEMENTI: 1	
POSIZIONE	N. PEZZI	Ø [mm]	L [cm]	L TOT [m]	PESO [kg]	SCHEMA PIEGATURA (misure di filo esterno)	
60	4	20	609,7	24,39	60,14	[Diagram]	
61	4	20	568,6	22,74	56,09	[Diagram]	
62	30	20	---	134,59	331,90	[Diagram]	
63	30	20	---	131,40	324,03	[Diagram]	
64	72	20	---	251,80	620,95	[Diagram]	
65	4	20	663,6	26,54	65,45	[Diagram]	
66	4	20	600,0	24,00	59,18	[Diagram]	
67	410	12	85,6	350,81	311,52	[Diagram]	
68	6	20	512,0	30,72	75,76	[Diagram]	
69	6	20	348,0	20,88	51,49	[Diagram]	
70	6	20	512,0	30,72	75,76	[Diagram]	
71	31	16	288,0	89,28	140,88	[Diagram]	
PESO TOTALE:					2173,15		



Diámetro plegature d_{Br}:
 • Barra c16 d_{Br} = 4φ
 • Barra #16 - #26 d_{Br} = 7φ

GETTI IN OPERA

- CALCESTRUZZO MAGRO E GETTO DI LIVELLAMENTO**
 - CLASSE DI RESISTENZA MINIMA C12/15
 - TIPO CEMENTO CEM II+V
 - CLASSE DI ESPOSIZIONE AMBIENTALE: X0
- CALCESTRUZZO PER STRUTTURE DI FONDAZIONE**
 - CLASSE DI RESISTENZA MINIMA C32/40
 - TIPO CEMENTO CEM III+V
 - RAPPORTO A/C: ≤ 0,50
 - CLASSE MINIMA DI CONSISTENZA: S4
 - CLASSE DI ESPOSIZIONE AMBIENTALE: XC2
 - COPRIFERRO = 50 mm
 - DIAMETRO MASSIMO INERTI: 30 mm
- CALCESTRUZZO STRUTTURE SCALARI-MURI AD U**
 - CLASSE DI RESISTENZA MINIMA C32/40
 - TIPO CEMENTO CEM III+V
 - RAPPORTO A/C: ≤ 0,50
 - CLASSE MINIMA DI CONSISTENZA: S4
 - CLASSE DI ESPOSIZIONE AMBIENTALE: XC4
 - COPRIFERRO = 50 mm
 - DIAMETRO MASSIMO INERTI: 25 mm
- CALCESTRUZZO PALI**
 - CLASSE DI RESISTENZA MINIMA C25/30
 - TIPO CEMENTO CEM III+V
 - RAPPORTO A/C: ≤ 0,50
 - CLASSE MINIMA DI CONSISTENZA: S4
 - CLASSE DI ESPOSIZIONE AMBIENTALE: XC2
 - COPRIFERRO = 50 mm
 - DIAMETRO MASSIMO INERTI: 30 mm (FONDAZIONE) - 25 mm (ELEVAZIONE)
- CALCESTRUZZO MURI SPALLE**
 - CLASSE DI RESISTENZA MINIMA C32/40
 - TIPO CEMENTO CEM III+V
 - RAPPORTO A/C: ≤ 0,50
 - CLASSE MINIMA DI CONSISTENZA: S4
 - CLASSE DI ESPOSIZIONE AMBIENTALE: XC2 (FONDAZIONE) - XC4 (ELEVAZIONE)
 - COPRIFERRO = 50 mm
 - DIAMETRO MASSIMO INERTI: 30 mm (FONDAZIONE) - 25 mm (ELEVAZIONE)
- ACCIAIO ORDINARIO PER CALCESTRUZZO ARMATO**
 IN BARRE E RETI ELETTROSALDATE
 B450C saldabile che presenta le seguenti caratteristiche:
 - Tensione di snervamento caratteristico f_{yk} ≥ 450 N/mm²
 - Tensione caratteristica a rottura f_{tk} ≥ 540 N/mm²
 - Tensione caratteristica a rottura f_{yk} > 430 N/mm²
 - Tensione caratteristica a rottura f_{tk} > 540 N/mm²
 - Tensione caratteristica a rottura f_{yk} > 430 N/mm²

COMMITTENTE: RFI RETE FERROVIARIA ITALIANA GRUPPO FERROVIE DELLO STATO

ALTA SORVEGLIANZA: ITALFERR GRUPPO FERROVIE DELLO STATO

GENERAL CONTRACTOR: Consorzio IricAV Due

INFRASTRUTTURE FERROVIARIE STRATEGICHE DEFINITE DALLA LEGGE OBIETTIVO N. 443/01
LINEA A.V. /A.C. TORINO-VENEZIA Tratta VERONA-PADOVA
Lotto funzionale Verona-Bivio Vicenza
PROGETTO ESECUTIVO
 IN - INTERFERENZE VIARIE
 IN04 - NUOVO SOTTOPASSO CICLOPEDONALE AL km 2+369.14

ARMATURAOPERE DI VARO

PROGETTISTA INTERNAZIONALE	Consorzio IricAV Due	DIRETTORE LAVORI	SCALA
Ing. Luca ZACCARIA Aut. Min. 10/04/2011 Decreto 10/04/2011	Ing. Luca ZACCARIA Aut. Min. 10/04/2011 Decreto 10/04/2011	Ing. Luca ZACCARIA Aut. Min. 10/04/2011 Decreto 10/04/2011	1:50

COMMESSA: L117 | LOTTO: 11 | FASE: E | ENTE: B | TIPO DOC.: B | OPERA/DISCIPLINA: B | PROG.: 11040X | REV.: 0101A | FOGLIO: 01

PROGETTAZIONE: Consorzio IricAV Due | Firma: Ing. Luca ZACCARIA | Data: 10/04/2011

Rev.	Descrizione	Redatto	Data	Verificato	Data	Approvato	Data	IL PROGETTISTA
A	BASELINE							Giuseppe Crippa
B								
C								

CS: 837769201 | CUP: J41E100000009 | File: 11040X_0101A.dwg | Cod. origine: 11040X