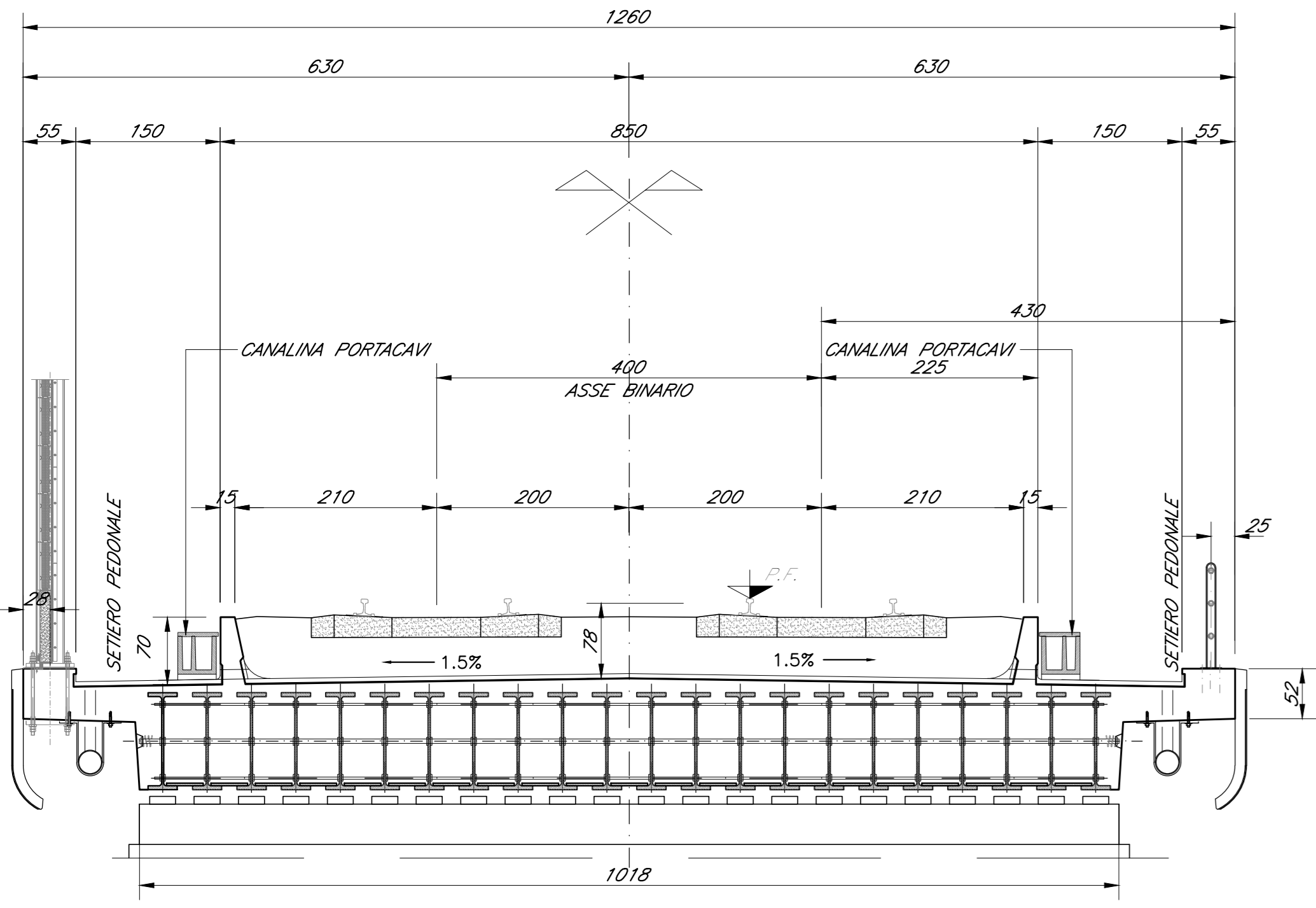
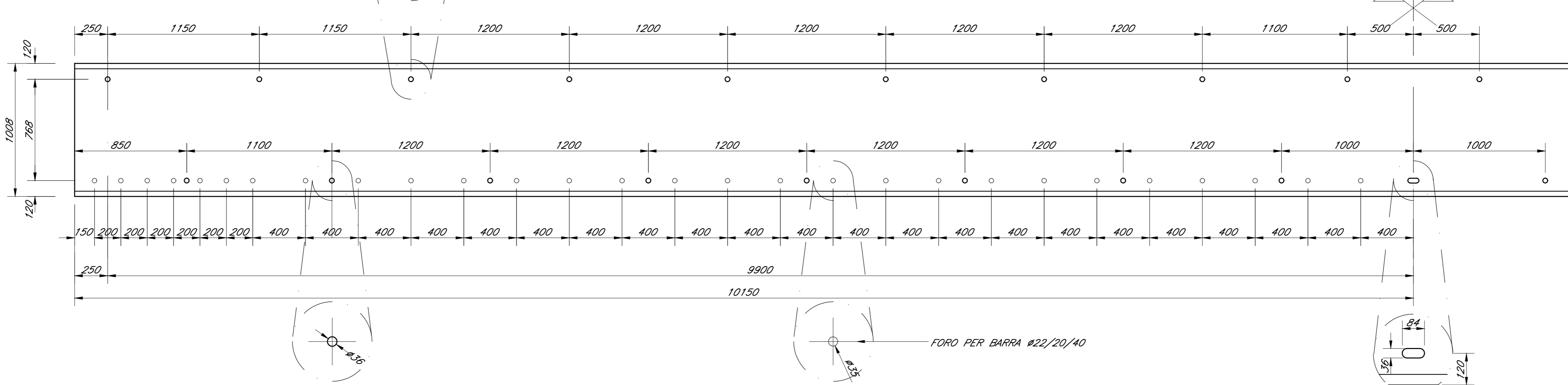


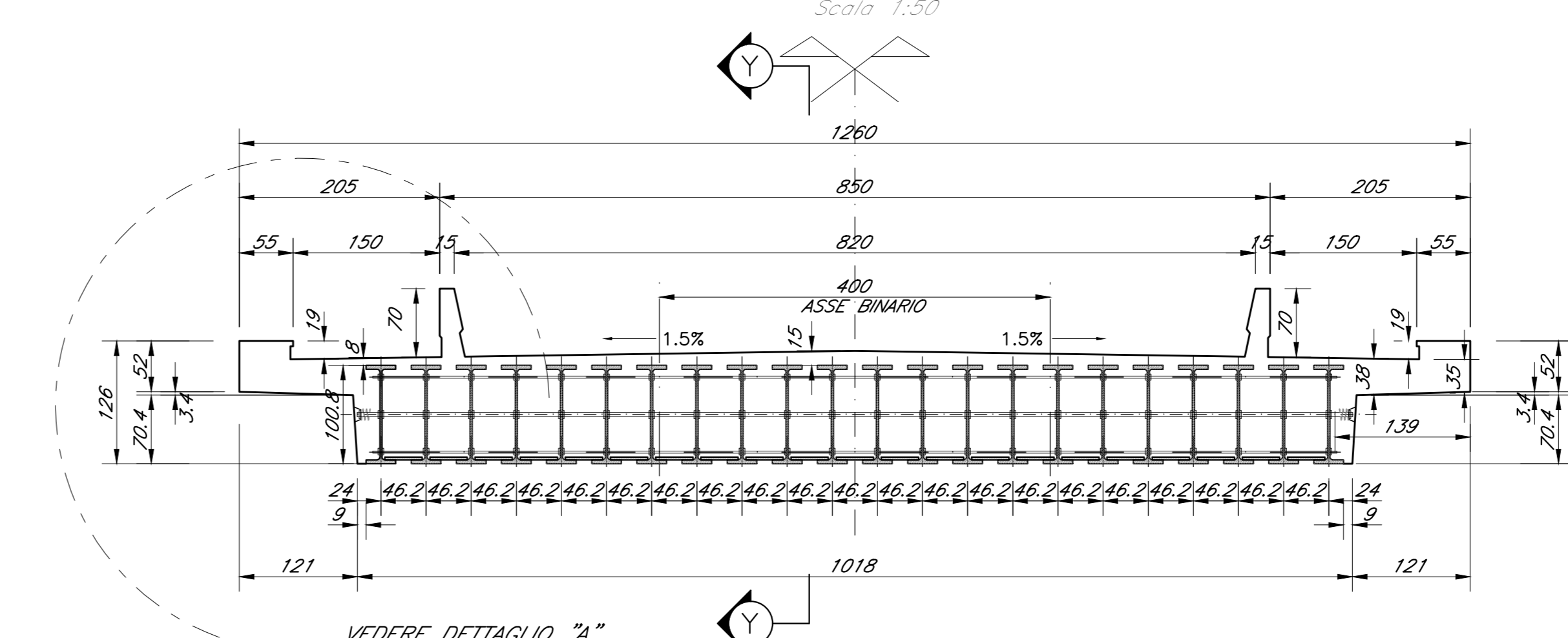
SEZIONE TRASVERSALE
Scala 1:50



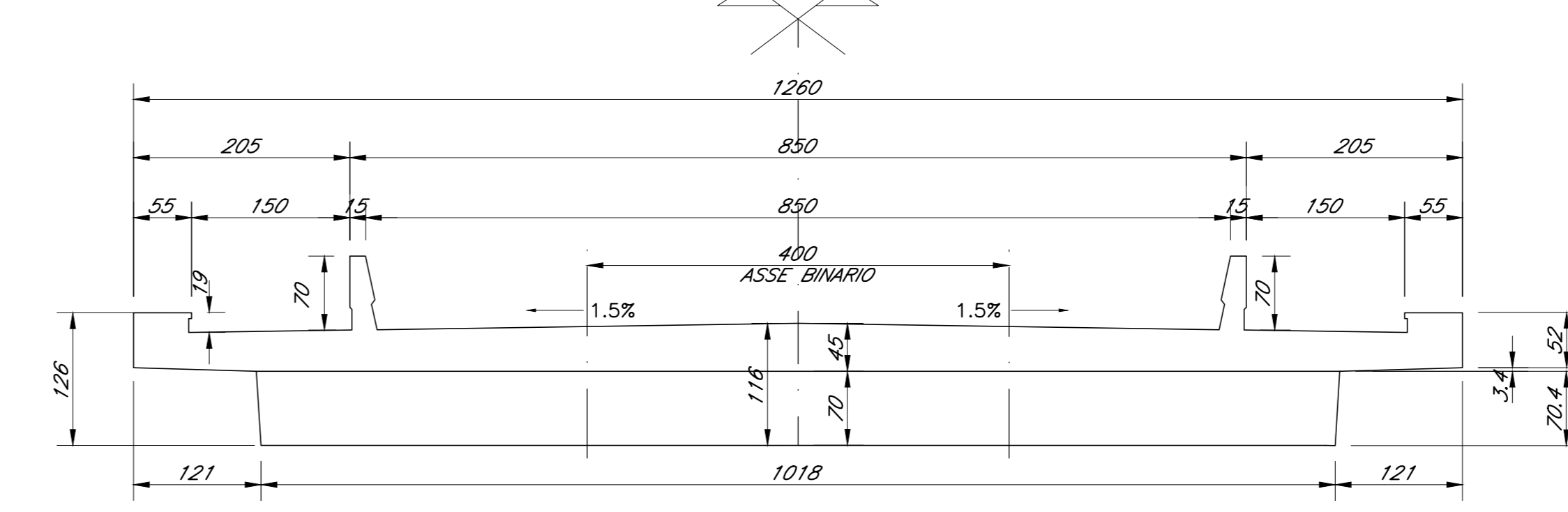
PARTICOLARE FORI TRAVI
Scala 1:20 (espresso in mm)



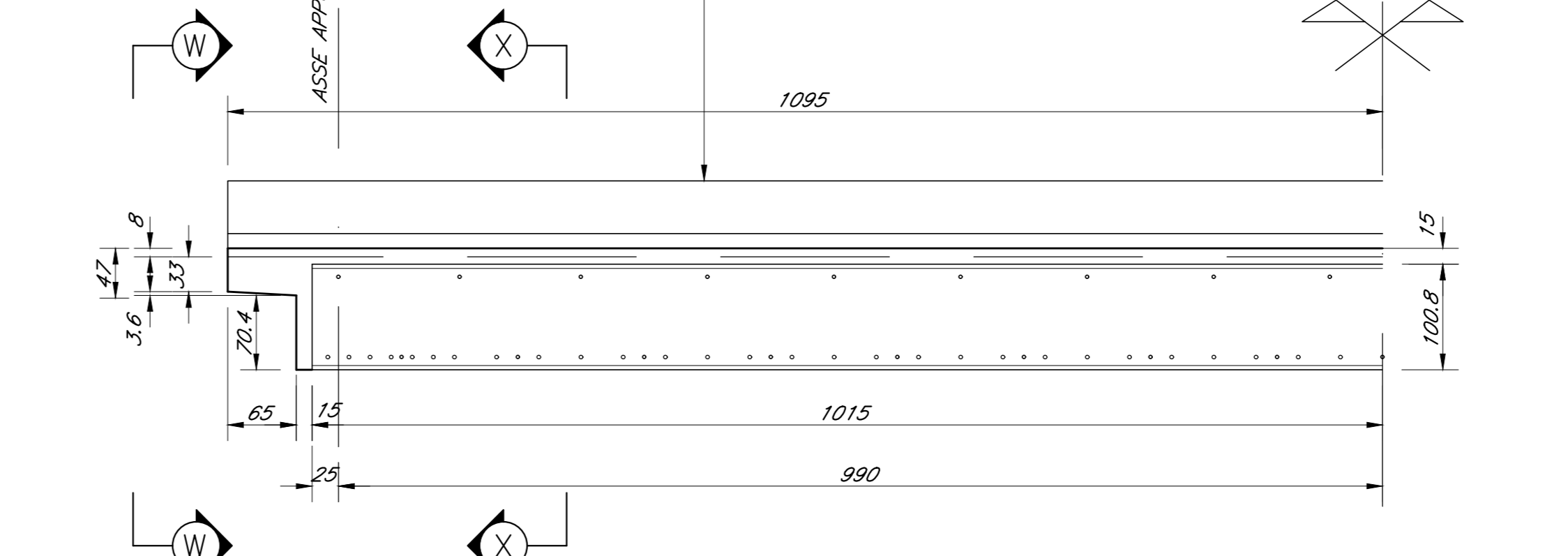
CARPENTERIA IMPALCATO
SEZIONE "X-X" IMPALCATO
Scala 1:50



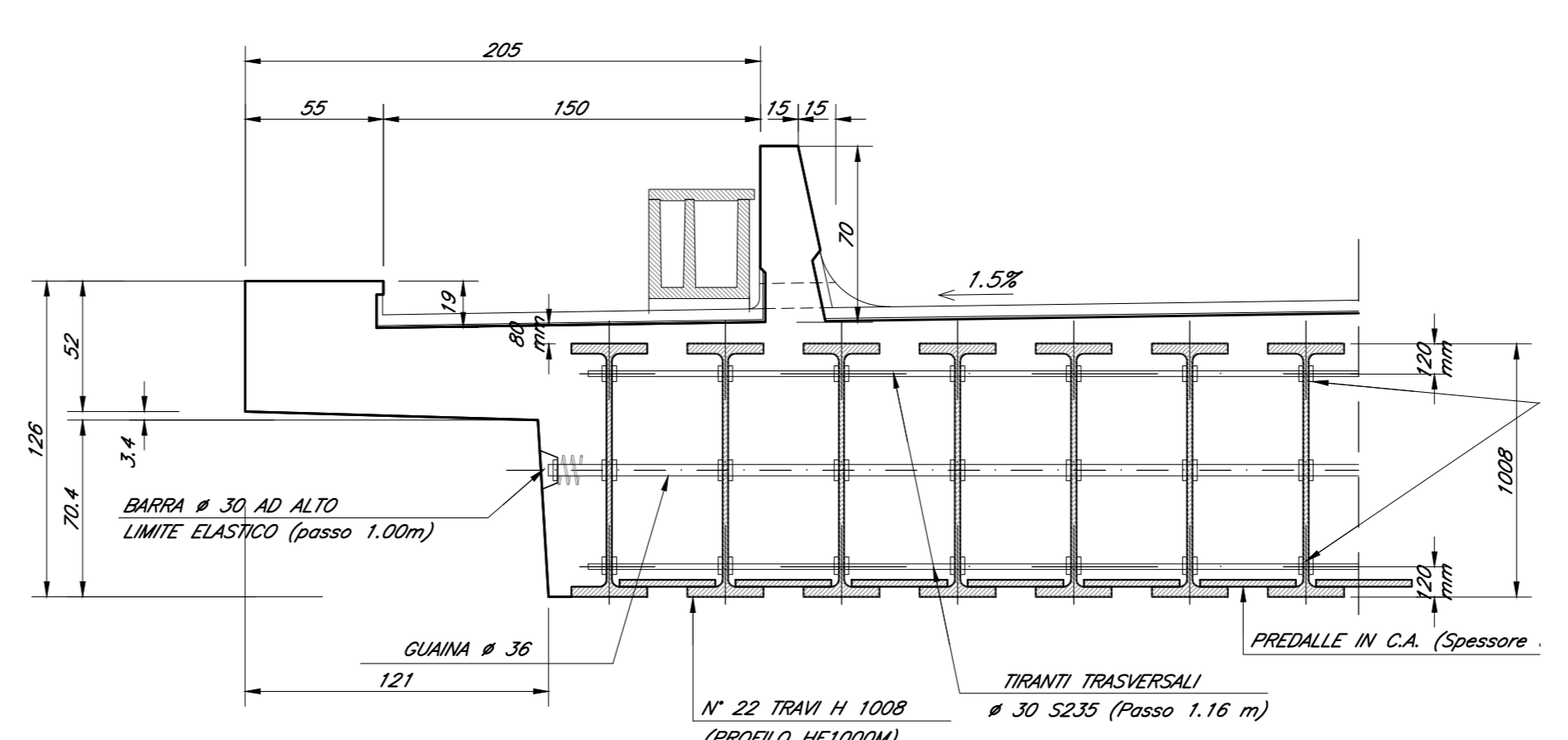
VISTA "W-W" IMPALCATO
Scala 1:50



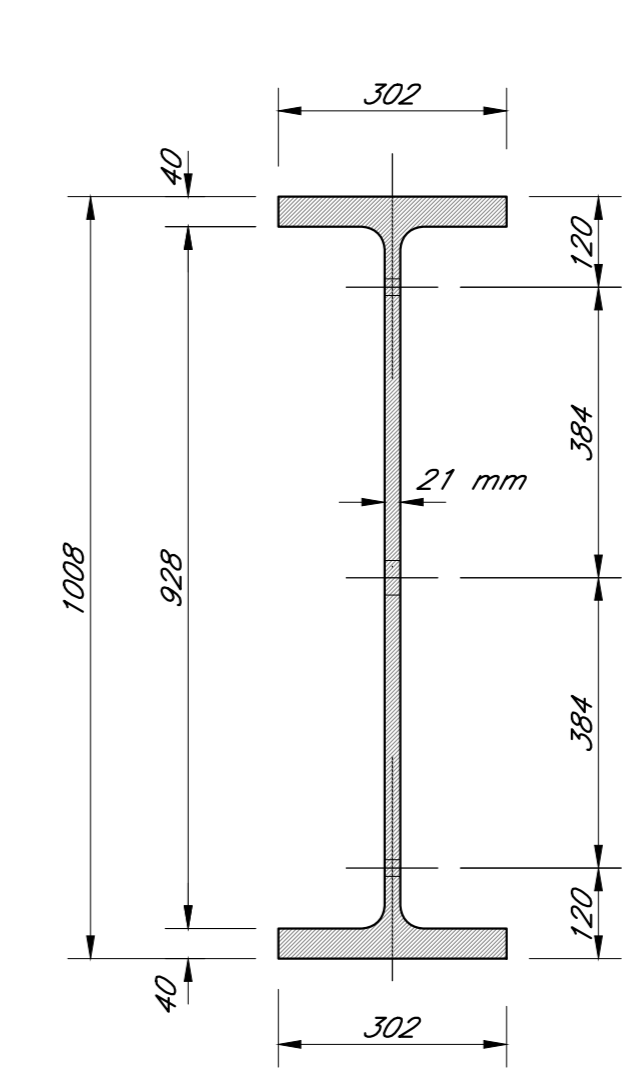
SEZIONE "Y-Y" IMPALCATO
Scala 1:50



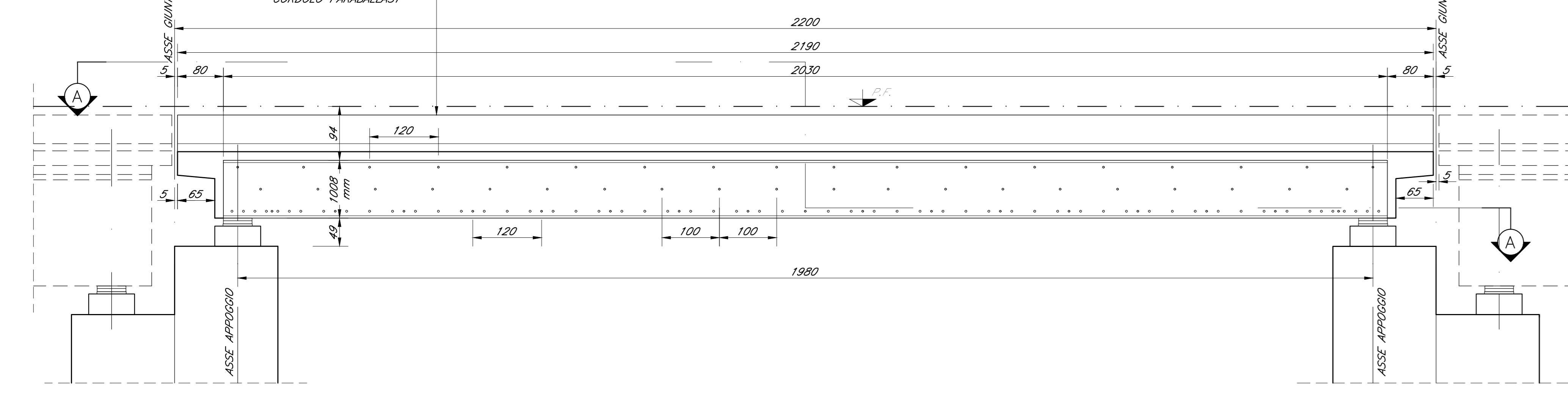
PARTICOLARE "A" A
Scala 1:20



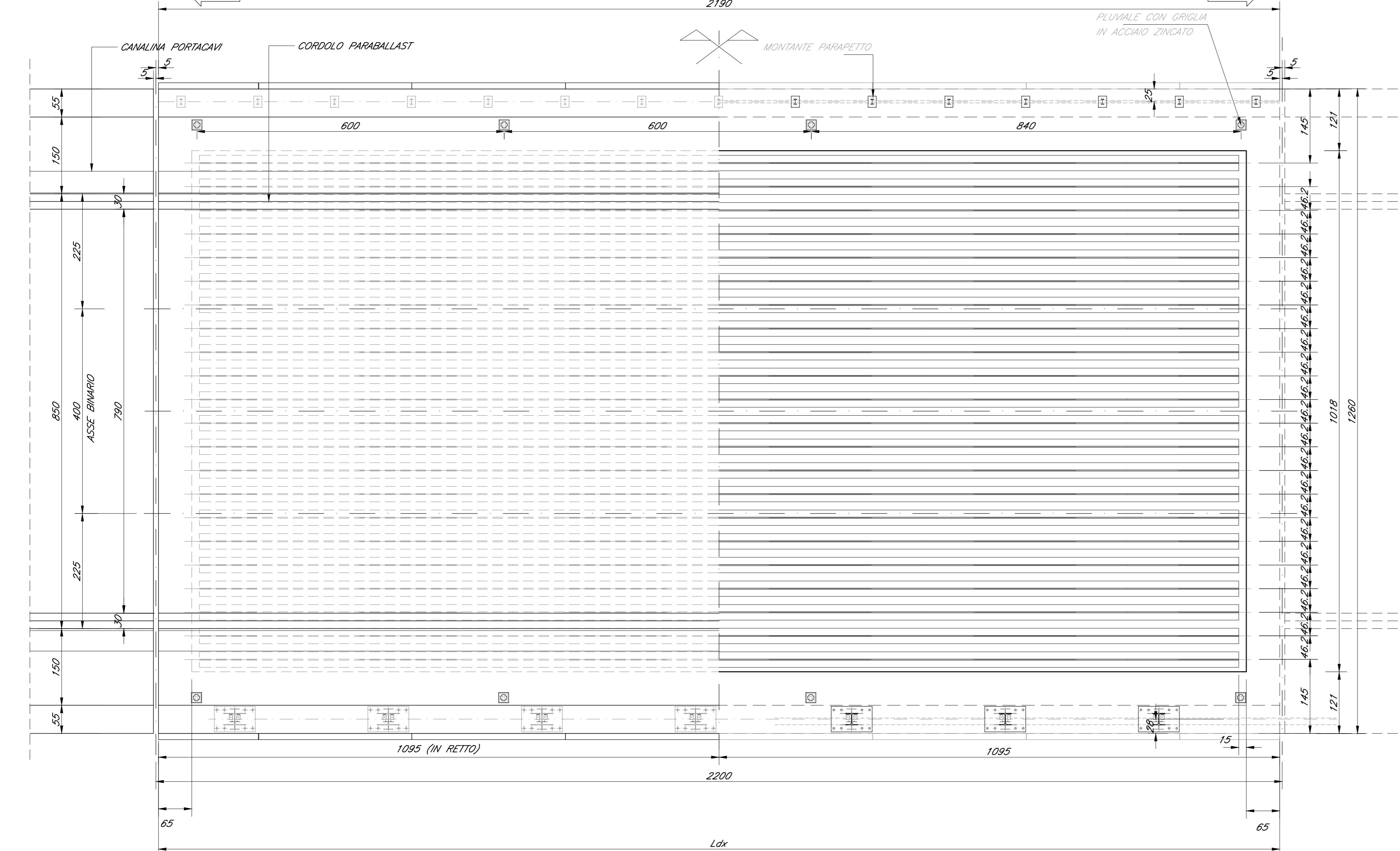
SEZIONE TRAVE
Scala 1:10 (espresso in mm)



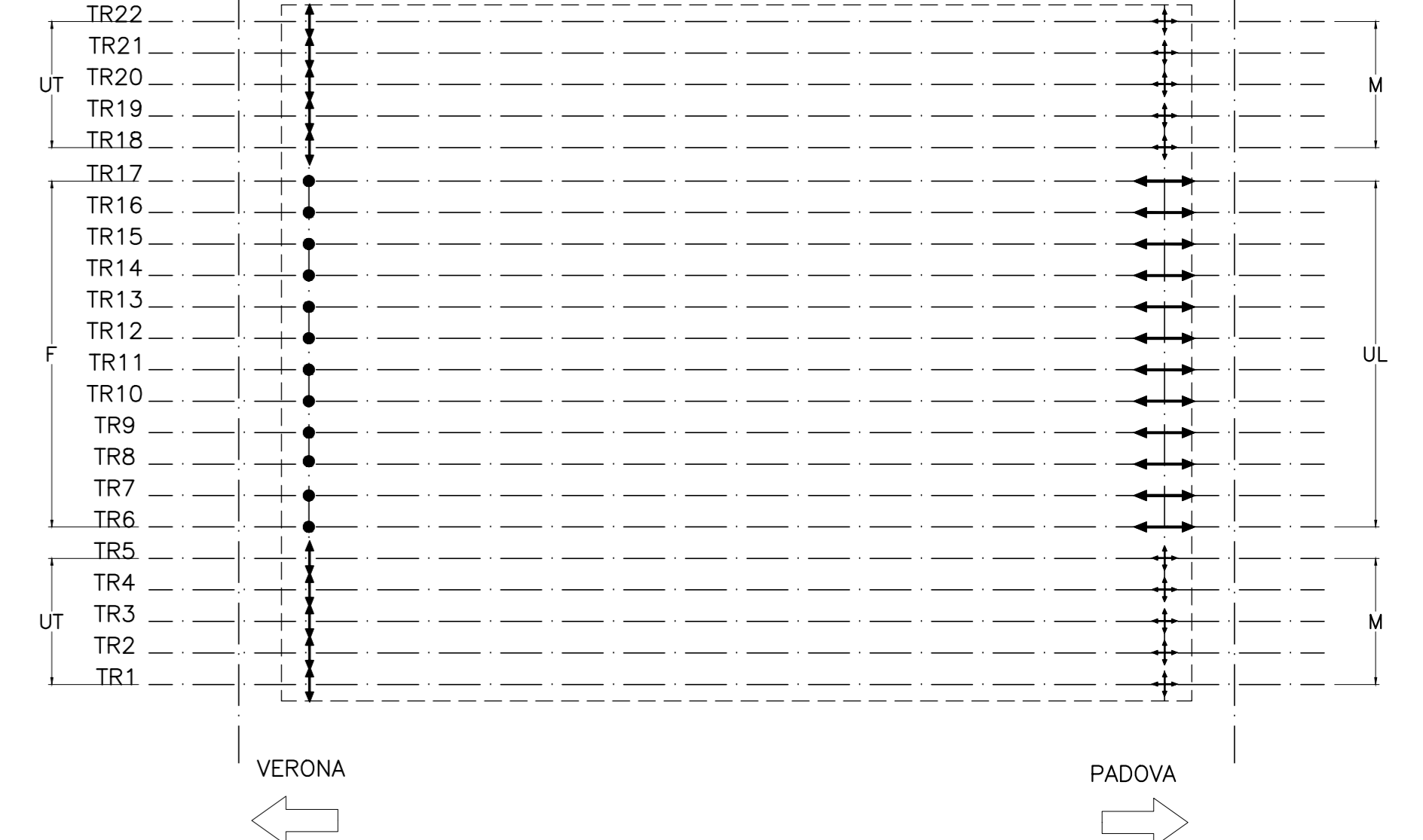
SEZIONE LONGITUDINALE
Scala 1:50



SEZIONE "A - A"
Scala 1:50



CAMPATA A TRAVI INCORPORATE 22m



Per note e materiali si rimanda all'elaborato IN1710EI2TTV1000001

COMMITTENTE: **RFI** RETE FERROVIARIA ITALIANA GRUPPO FERROVIE DELLO STATO

ALTA SOVRIGLIANZA: **ITALFERR** GRUPPO FERROVIE DELLO STATO

GENERAL CONTRACTOR: **Consorzio Iric-IV Due**

INFRASTRUTTURE FERROVIARIE STRATEGICHE DEFINITE DALLA LEGGE OBIETTIVO N. 443/01
LINEA A.V. /A.C. TORINO-VENEZIA Tratta VERONA-PADOVA
Lotto funzionale Verona-Bivio Vicenza
PROGETTO ESECUTIVO
 VI - PONTI E VIADOTTI
 GENERALE
 IMPALCATO
 Carpenteria impalcato a travi incorporate i=4,0m

GENERAL CONTRACTOR: **Consorzio Iric-IV Due**

PROGETTAZIONE: **Ing. Luca MESSIGLI**

COMMESSA	LOTTO	FASE	ENTRATA	TIPO DOC.	OPERA/DISCIPLINA	PROG.	REV.	FOGLIO
IN17	10	E	12	B2	V10005	001	A	1

PROGETTAZIONE: **Ing. Luca MESSIGLI**

FILE: **IN1710EI2TTV1000001.DWG**

Cod. originale: 0000

Scala di plan: **TUTTI I DIRITTI DEL PRESENTE DOCUMENTO SONO RISERVATI. LA PRODUZIONE ANCHE PARZIALE E VIETATA**