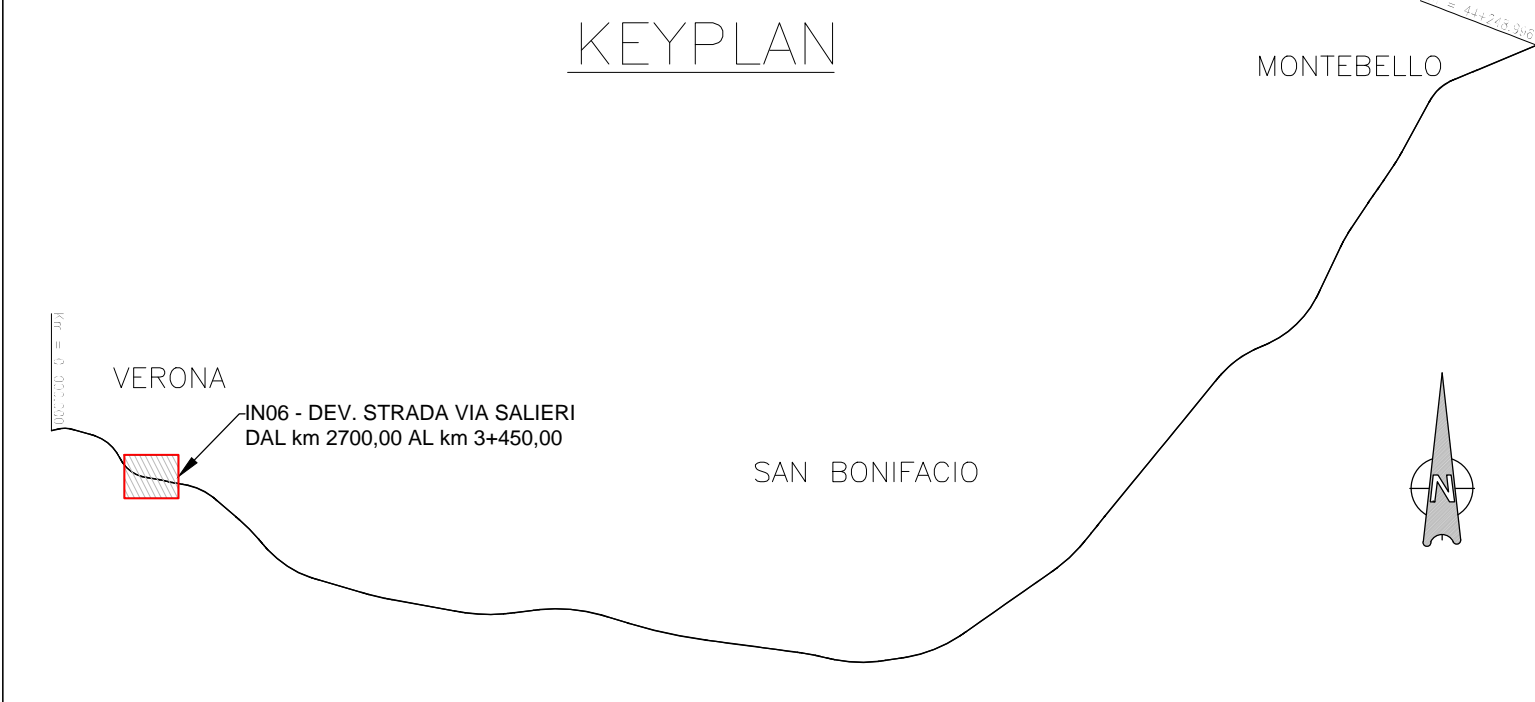
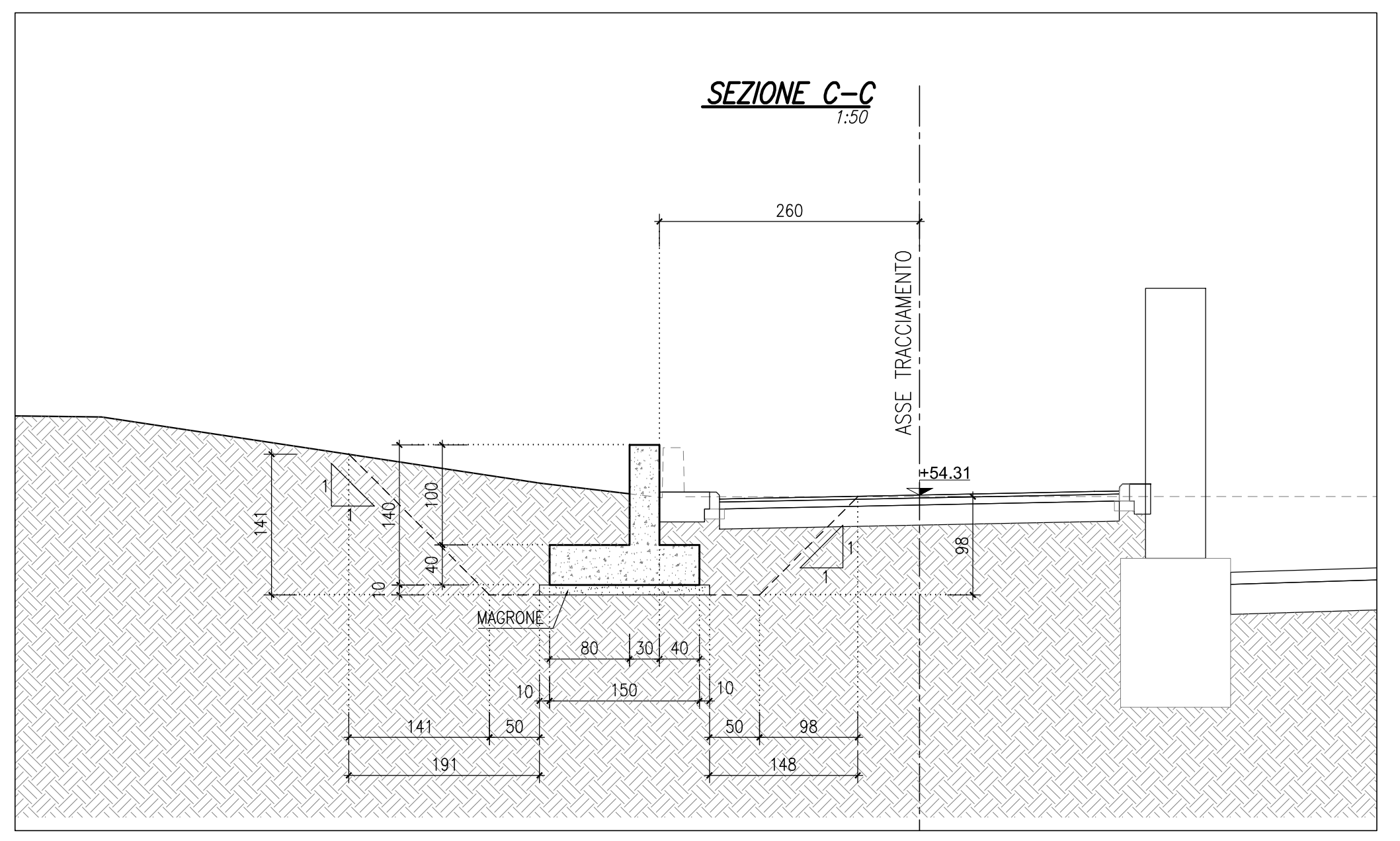
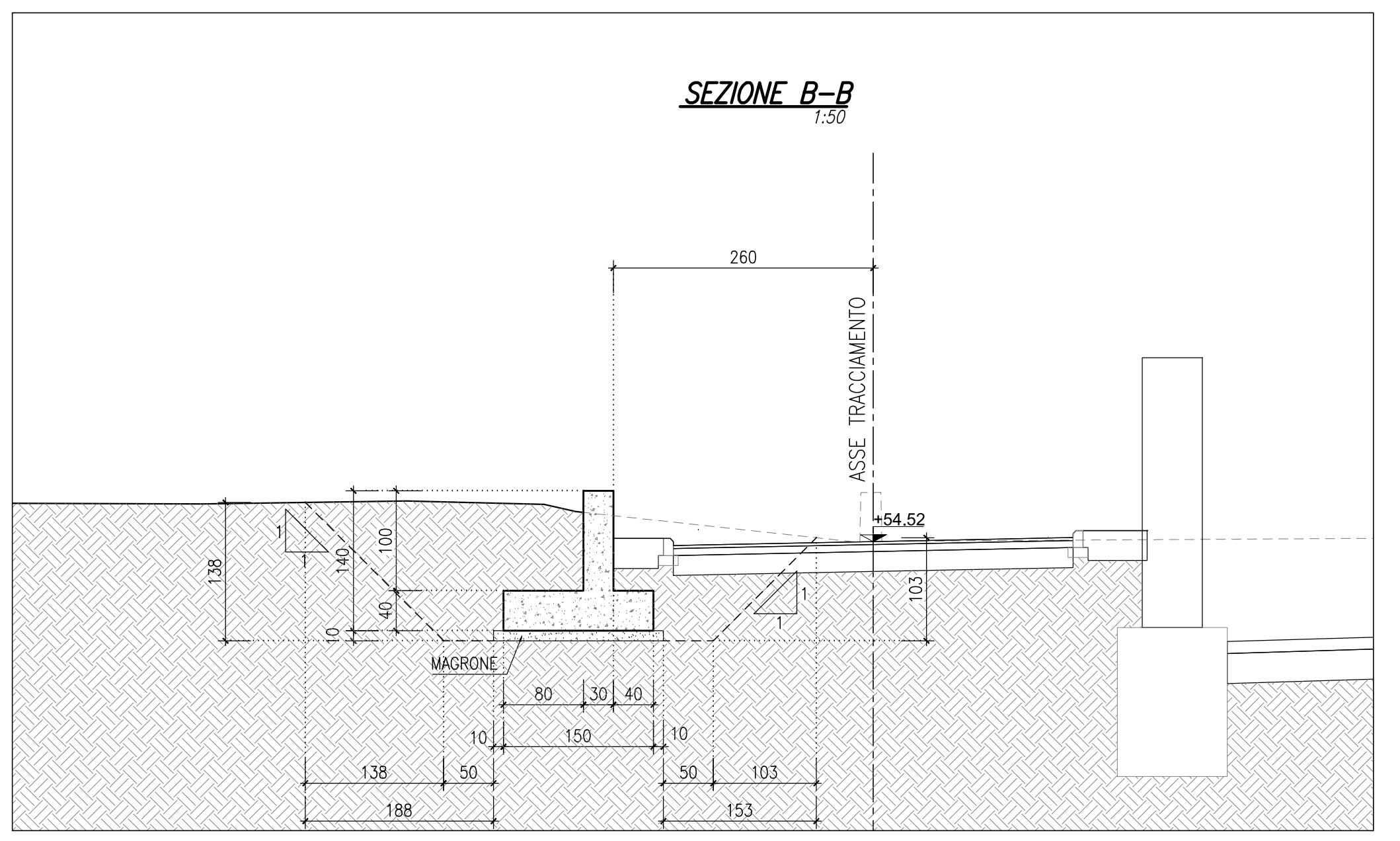
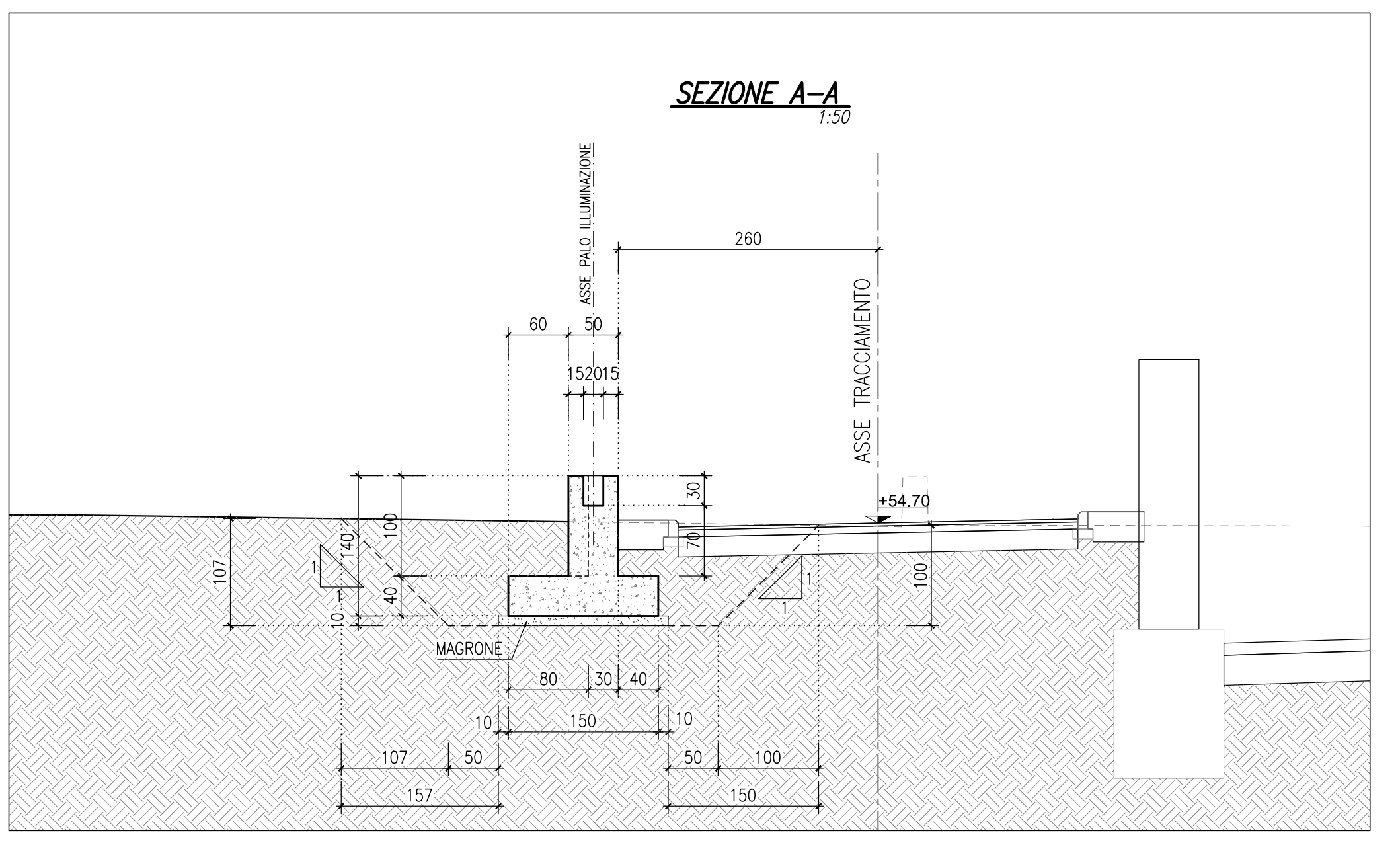
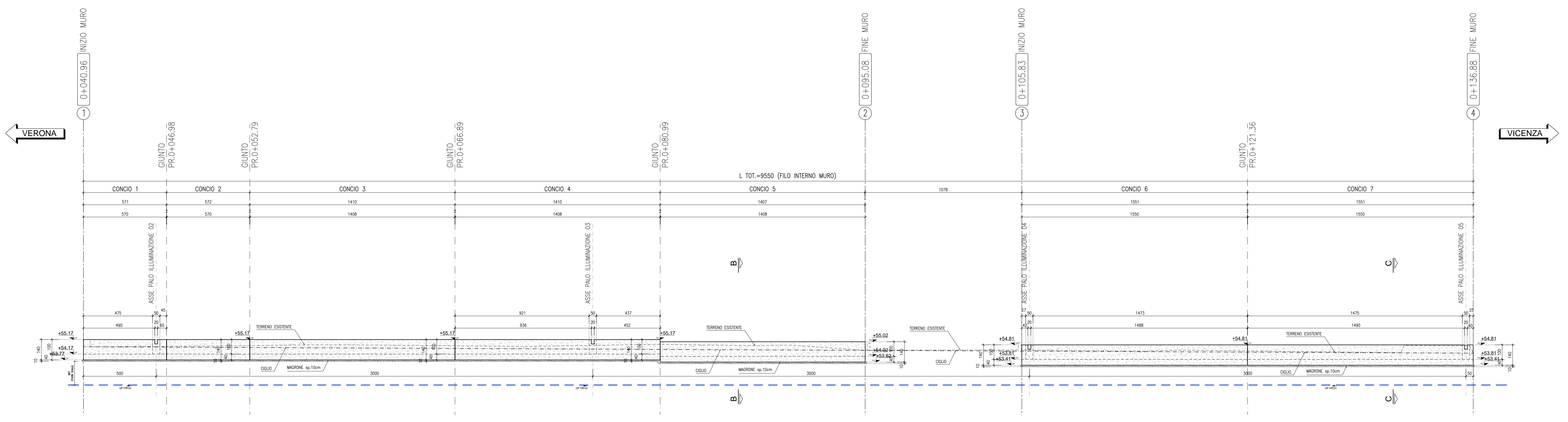


PROFILO LONGITUDINALE IN ASSE FILO MURO INTERNO
1:100



MATERIALI PIEGATURE E COPRIFERRI

Diametro piegature d_{br} :

Barra ≤ 16	$d_{br} = 46$
Barra $\geq 16 - \leq 26$	$d_{br} = 74$

GETTI IN OPERA

CALCESTRUZZO MAGRO E GETTO DI LIVELLAMENTO

- CLASSE DI RESISTENZA MINIMA C12/15
- TIPO CEMENTO CEM III-V
- CLASSE DI ESPOSIZIONE AMBIENTALE: X0

CALCESTRUZZO PER STRUTTURE DI FONDAZIONE TOMBINI SCATOLARI

- CLASSE DI RESISTENZA MINIMA C25/30
- TIPO CEMENTO CEM III-V
- RAPPORTO A/C: $\leq 0,60$
- CLASSE MINIMA DI CONSISTENZA: S4
- CLASSE DI ESPOSIZIONE AMBIENTALE: XC2
- COPRIFERRO = 50 mm
- DIAMETRO MASSIMO INERTI: 25 mm

CALCESTRUZZO STRUTTURE ELEVAZIONI SCATOLARI CIRCOLARI E TOMBINI

- CLASSE DI RESISTENZA MINIMA C32/40
- TIPO CEMENTO CEM III-V
- RAPPORTO A/C: $\leq 0,50$
- CLASSE MINIMA DI CONSISTENZA: S4
- CLASSE DI ESPOSIZIONE AMBIENTALE: XA1
- COPRIFERRO = 50 mm
- DIAMETRO MASSIMO INERTI: 25 mm

CALCESTRUZZO MURI SPALLE

- CLASSE DI RESISTENZA MINIMA C32/40
- TIPO CEMENTO CEM III-V
- RAPPORTO A/C: $\leq 0,50$
- CLASSE MINIMA DI CONSISTENZA: S4
- CLASSE DI ESPOSIZIONE AMBIENTALE: XC2 (FONDAZIONE) - XC4 (ELEVAZIONE)
- COPRIFERRO = 50 mm
- DIAMETRO MASSIMO INERTI: 30 mm (FONDAZIONE) - 25mm (ELEVAZIONE)

ACCIAIO ORDINARIO PER CALCESTRUZZO ARMATO

IN BARRE E RETI ELETTROSALDATE

B4500 solabile che presenta le seguenti caratteristiche:

- Tensione di snervamento caratteristico $f_{yk} \geq 450 \text{ N/mm}^2$
- Tensione caratteristica a rottura $f_{tk} \geq 540 \text{ N/mm}^2$
- $1,155 \cdot f_{yk} / f_{tk} < 1,35$

COMMITTENTE: RFI - INFRASTRUTTURE FERROVIARIE ITALIANE

ALTA Sorveglianza: ITALFERR

GENERAL CONTRACTOR: Consorzio Irio-VV Due

INFRASTRUTTURE FERROVIARIE STRATEGICHE DEFINITE DALLA LEGGE OBIETTIVO N. 443/01

LINEA A.V. /A.C. TORINO-VENEZIA Tratto VERONA-PADOVA

Lotto funzionale Verona-Bivio Vicenza

PROGETTO ESECUTIVO

IN - INTERFERENZE VIARIE
IN06 - DEV. STRADA VIA SALIERI DAL km 2+700,00 AL km 3+450,00
GENERALE

MUTO LATO SV - Da Pk 0+040.96 a Pk 0+136.88 - CARPENTERIA

PROGETTAZIONE	CONFERMA	VERIFICA	APPROVAZIONE	DATA
Ing. Luca ZACCARIA	Ing. Guido FRATTI	Ing. Luca ZACCARIA	Ing. Luca ZACCARIA	11/06/2010

SCALA: 1:100/50

Rev.	Descrizione	Redato	Data	Verificato	Data	Approvato	Data	IL PROGETTISTA
A	emissione							
B								
C								

Consorzio Irio-VV Due

Ing. Luca ZACCARIA

Cod. origine: 0000