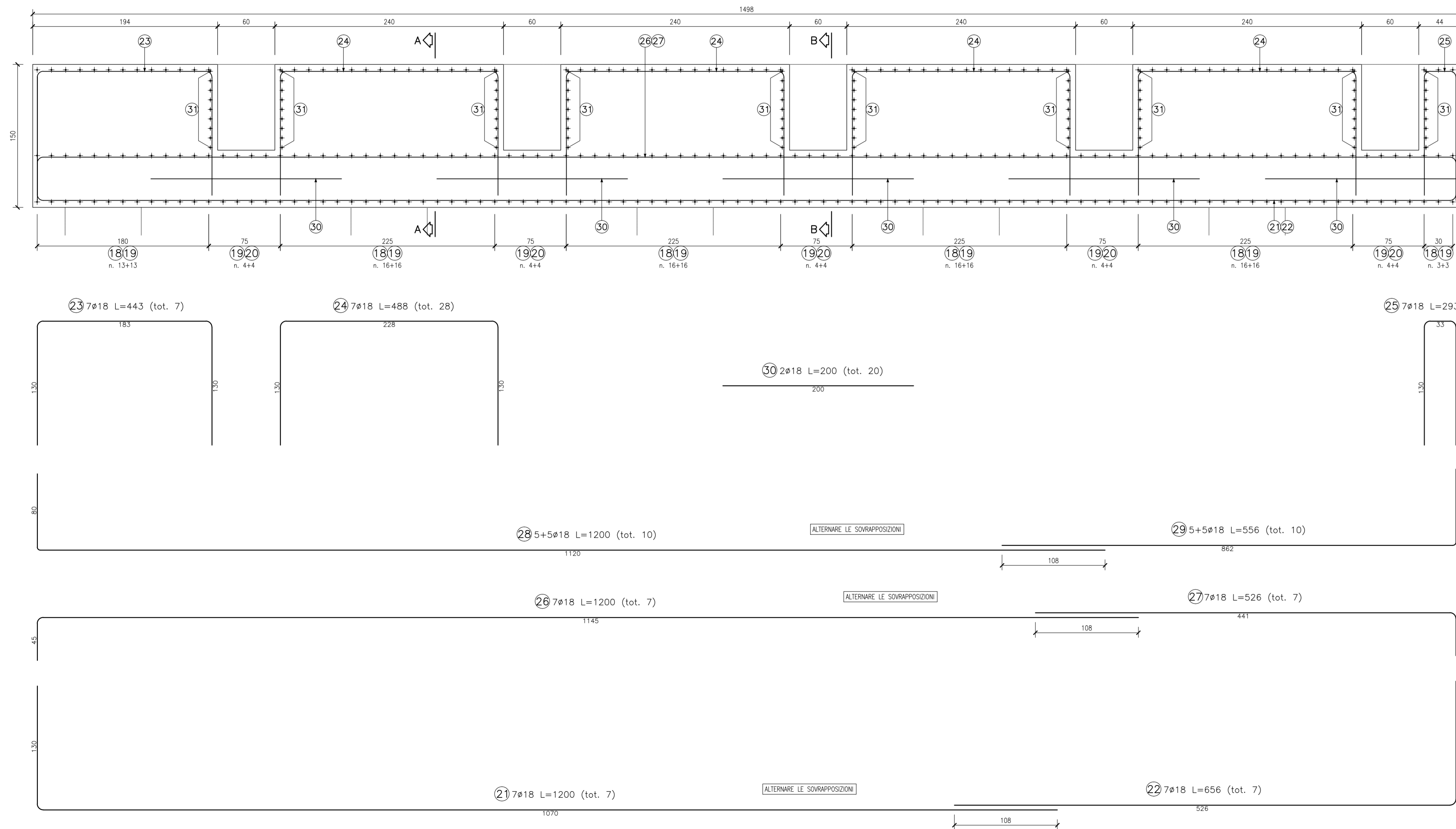


MURO TIPO CIR RI08B – CONCI L=15.00m
 CONCI 3÷8
 scala 1:25

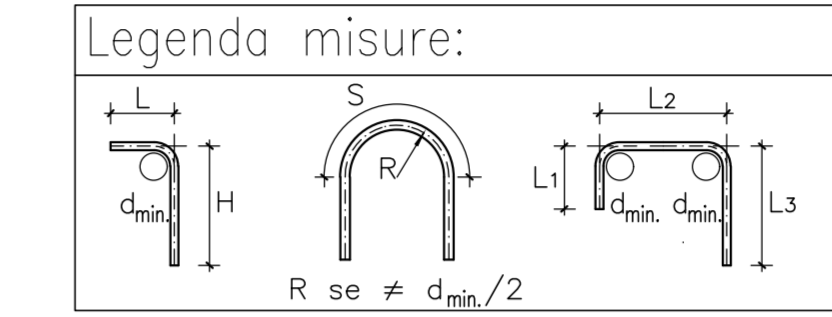


NOTE GENERALI

- TUTTE LE MISURE SONO ESPRESSE IN CENTIMETRI
- TUTTI GLI ANGOLI SONO ESPRESSE IN GRADI DECIMALI
- DOVE NON SPECIFICATO, SI PRESCRIVONO I SEGUENTI DIAMETRI MINIMI DI PIEGATURA:

φ BARRA	DIAMETRO MINIMO DI PIEGATURA
>16mm	7φ
≤16mm	4φ

- LE DIMENSIONI INDICATE PER LA SAGOMA DELLE ARMATURE SONO RIFERITE ALL'ASSE DELLA BARRA
- LE MISURE DEI SINGOLI TRATTI DI BARRA VANNO INTESE SECONDO LA SEGUENTE TABELLA:



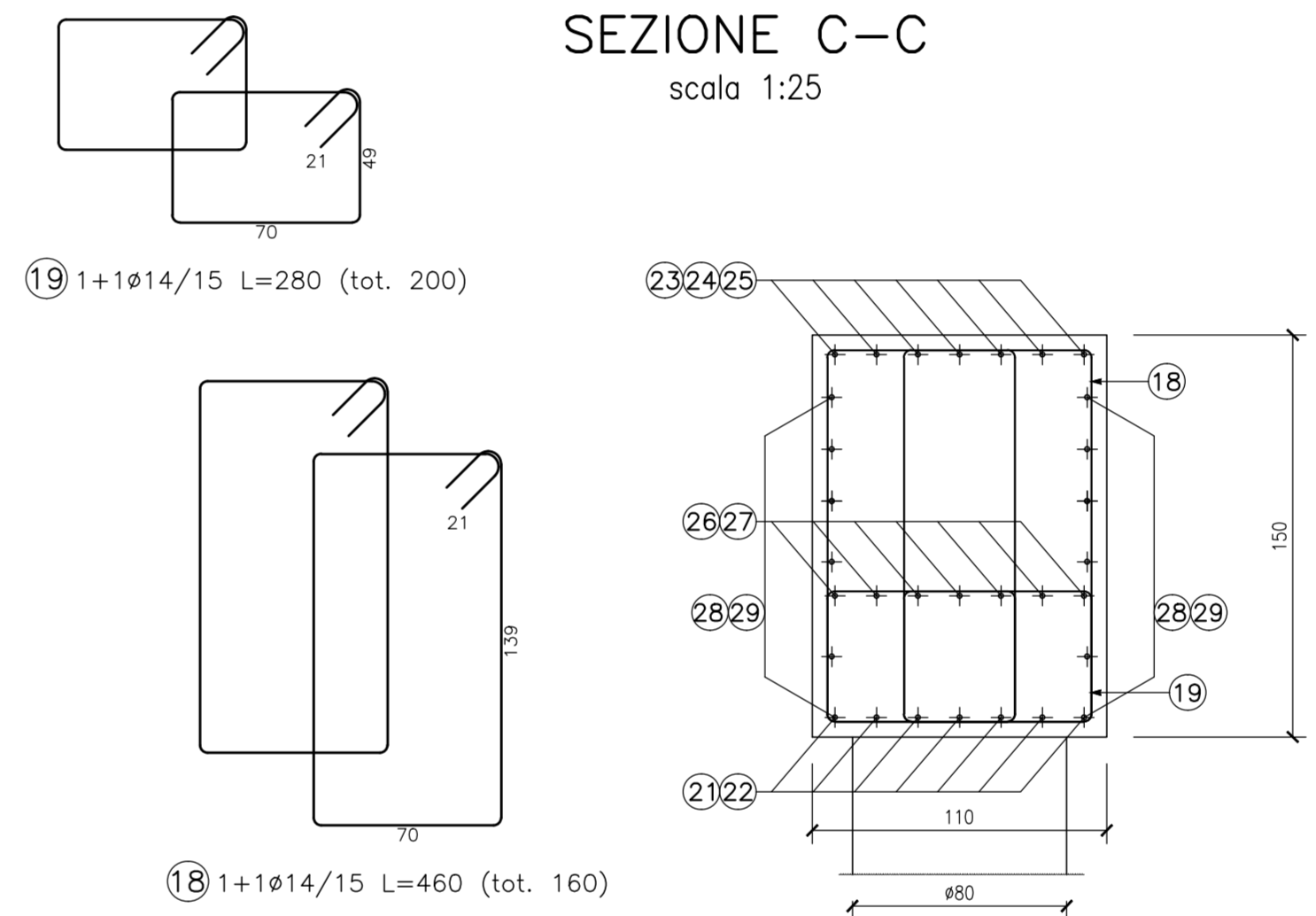
DISEGNI DI RIFERIMENTO

DESCRIZIONE	CODICE
- RI08B - Muro tipo CIR dal km 153+963,84 al km 154+413,66 - Relazione di calcolo fondazioni	IN1712E2CIR08B002

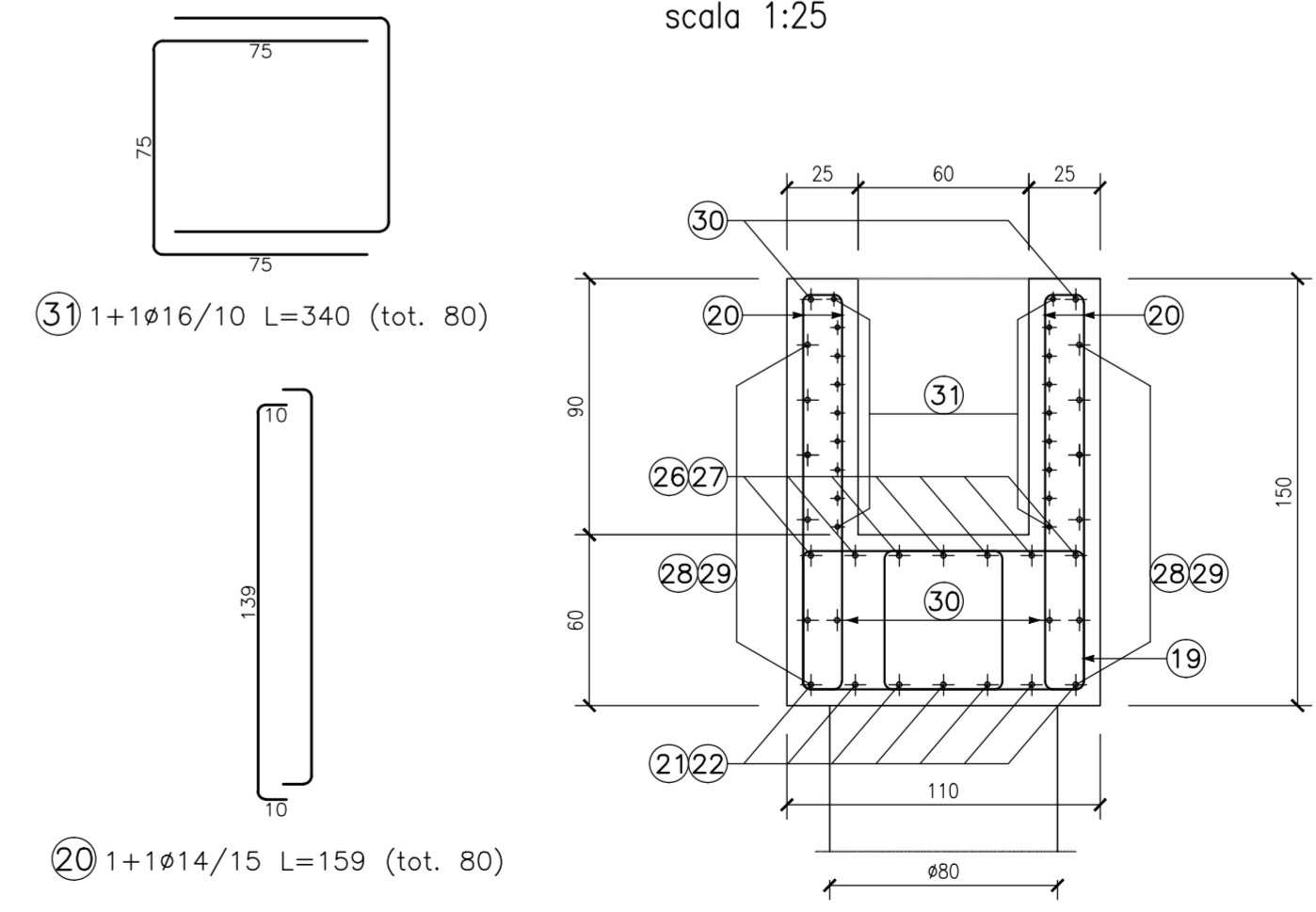
CARATTERISTICHE DEI MATERIALI

- PER LE CARATTERISTICHE DEI MATERIALI VEDI ELABORATO IN1711E14TRI08B001

SEZIONE C-C
 scala 1:25



SEZIONE D-D
 scala 1:25



COMMITTENTE:

ALTA - SUPERVISOR:

GENERAL CONTRACTOR:

INFRASTRUTTURE FERROVIARIE STRATEGICHE DEFINITE DALLA LEGGE OBIETTIVO N. 443/01
 LINEA A.V. /A.C. TORINO-VENEZIA Tratta VERONA-PADOVA
 Lotto funzionale Verona-Bivio Vicenza
 PROGETTO ESECUTIVO
 RILEVATI
 RILEVATO FERROVIARIO L.S. DAL KM 153+538,03 AL KM 153+803,00
 GENERALE
 Muro tipo CIR dal km 153+614,88 al km 153+743,00 - Armatura cordolo

COMPENSAZIONE	PRODOTTORE	PROGETTISTA	REDAZIONE	VERIFICA	APPROVAZIONE
IN17	12	E	12	B2	RI08B2
006	A				

Progettazione:

Rev.	Descrizione	Redatto	Data	Verificato	Data	Approvato	Data
A	EMMISSIONE		31/03/2011		31/03/2011		31/03/2011
B							
C							

CG: 8377957CD1 CUP: J41E9100000009 File: IN1712E2CIR08B002006A.dwg
 Progetto cofinanziato dalla Unione Europea Cod. origine: 0006