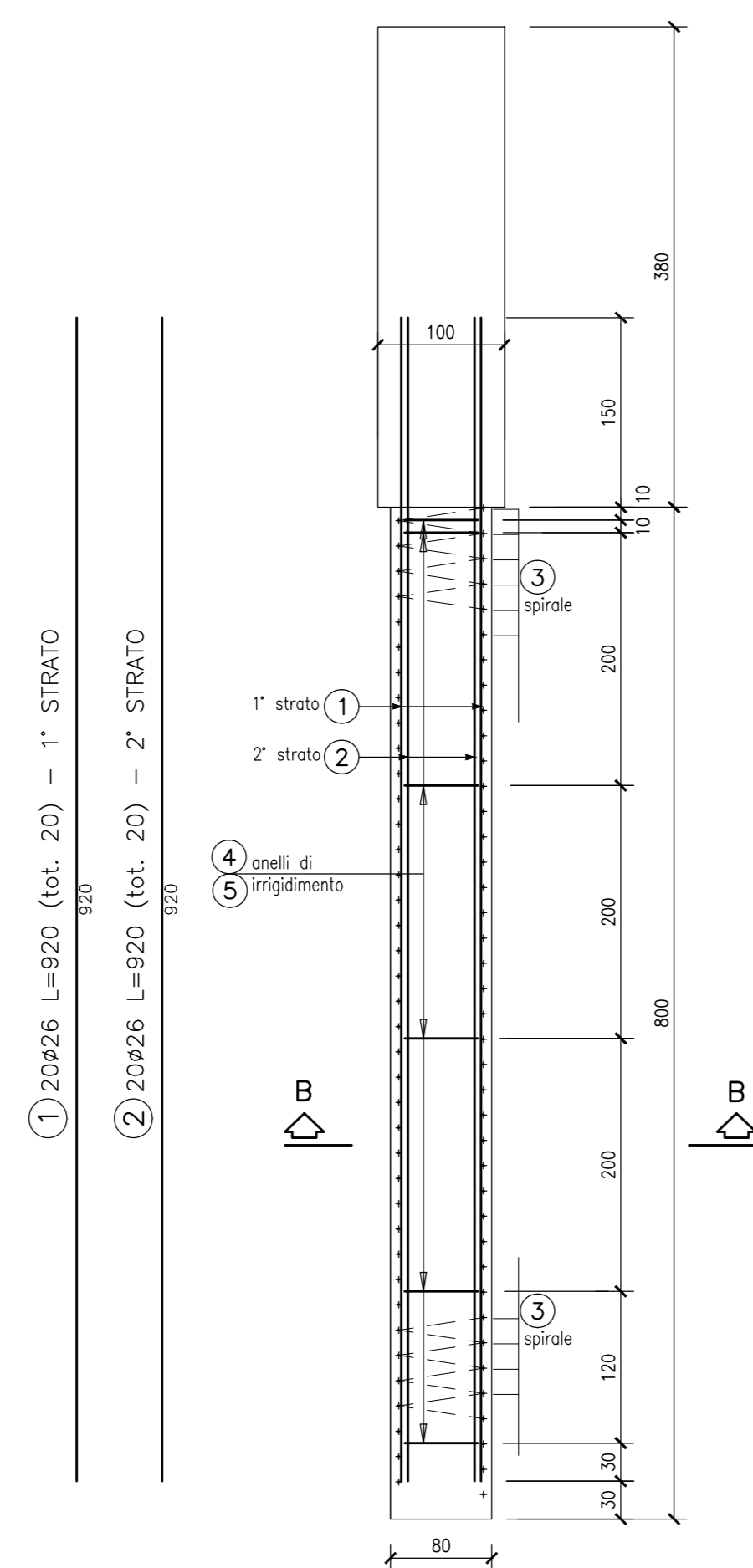


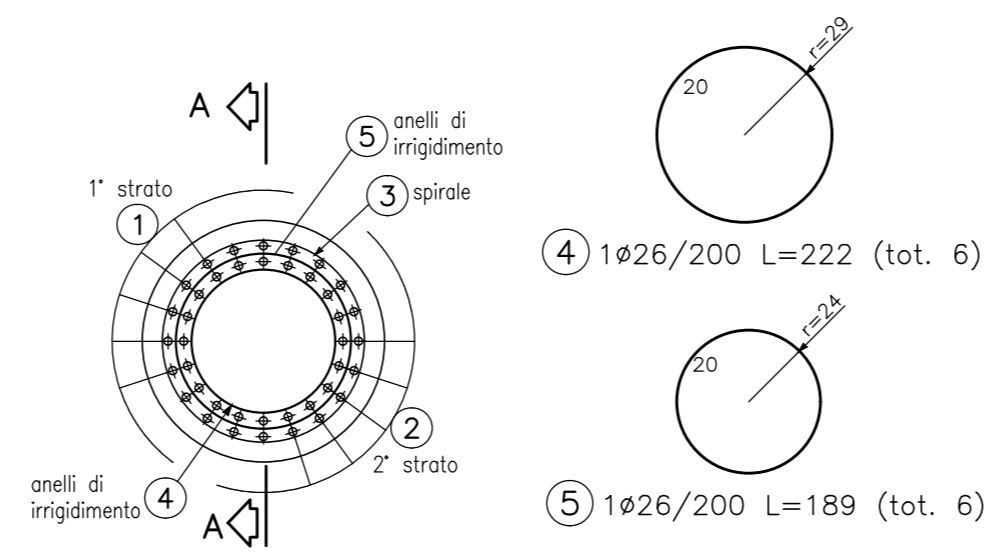
**PALO Ø800 L=8m**  
**SEZIONE A-A**

scala 1:50



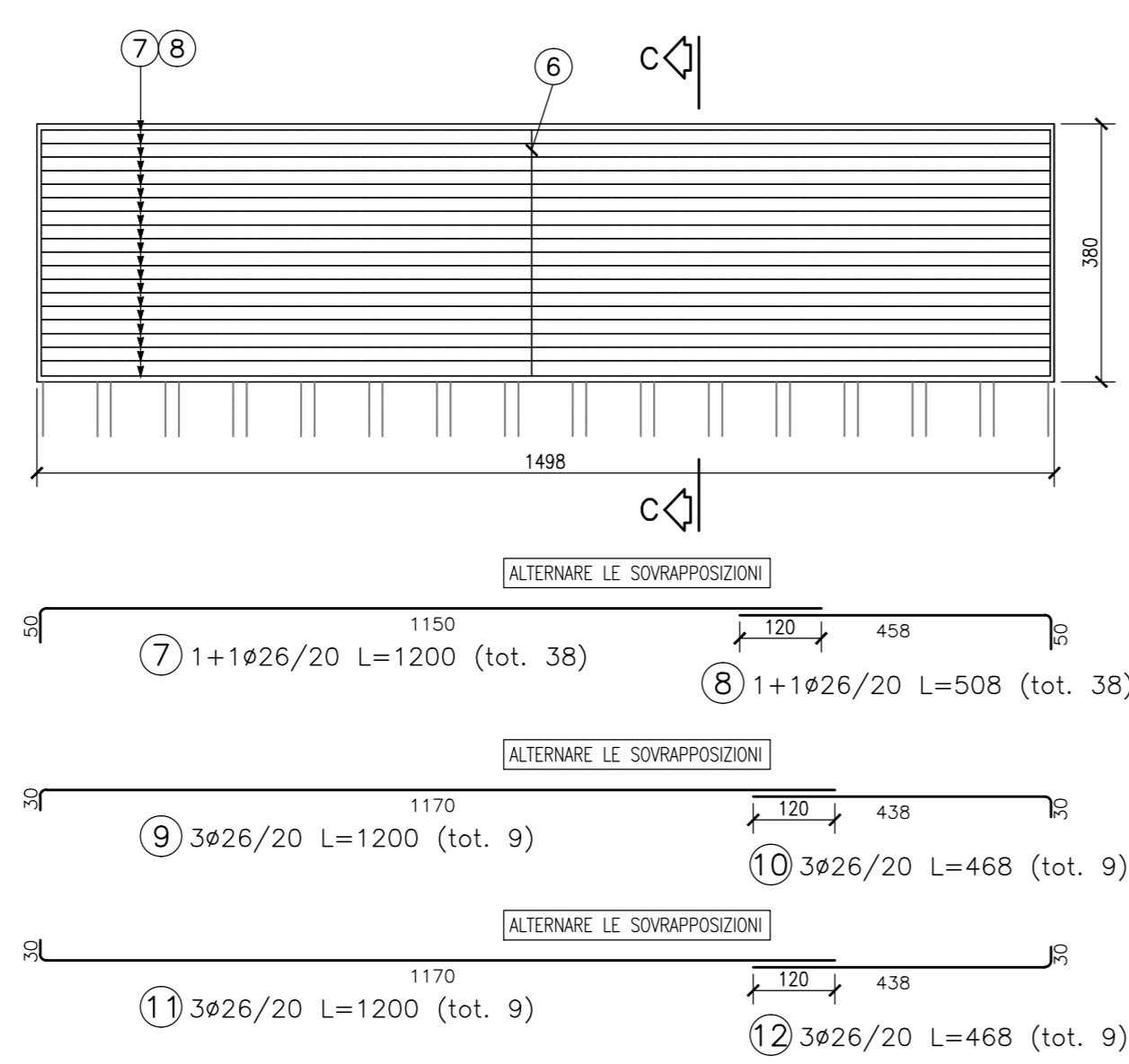
**SEZIONE B-B**

scala 1:25



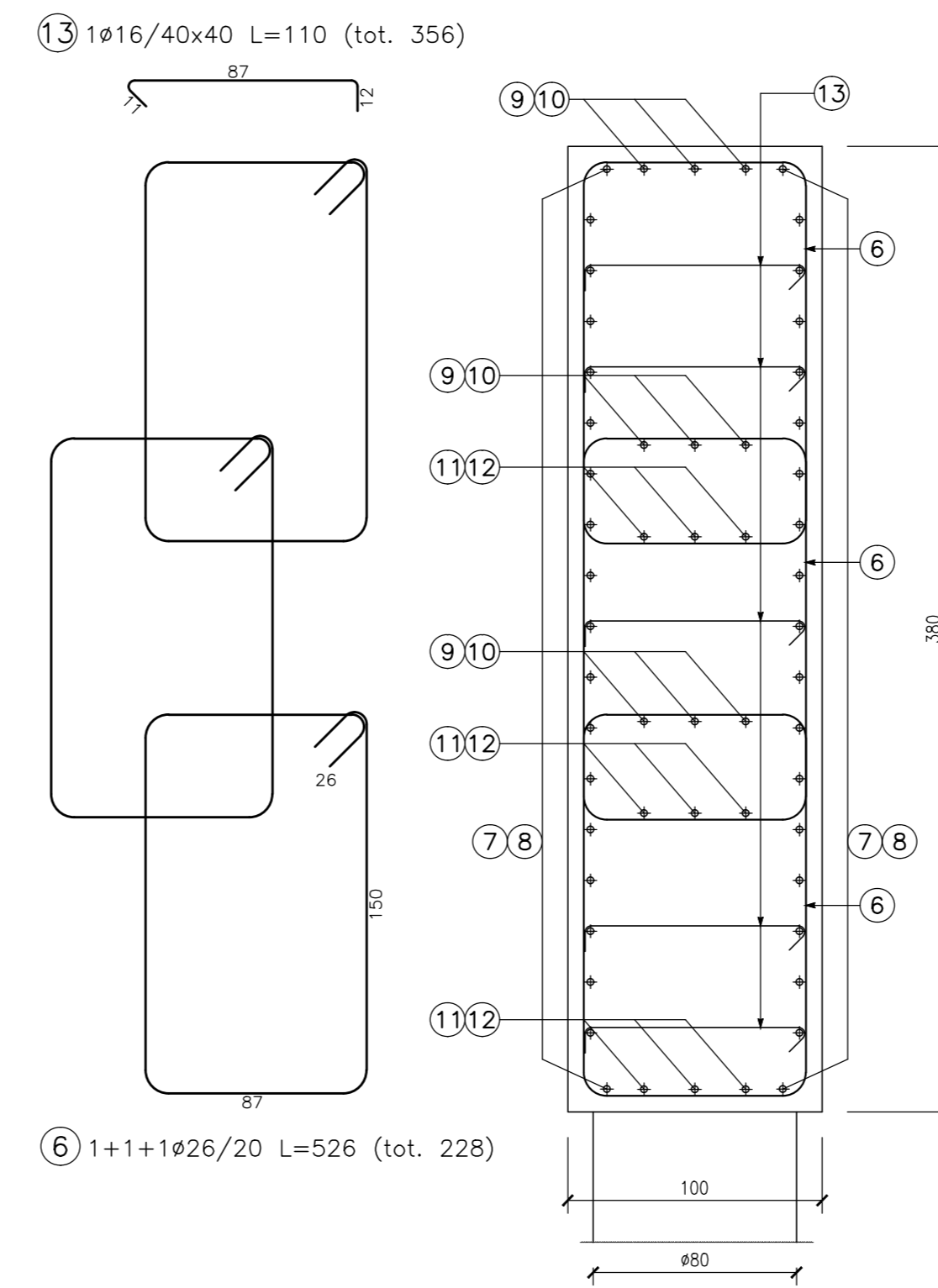
**CONCIO 5÷12 RI09A - MURO MIT**

scala 1:100



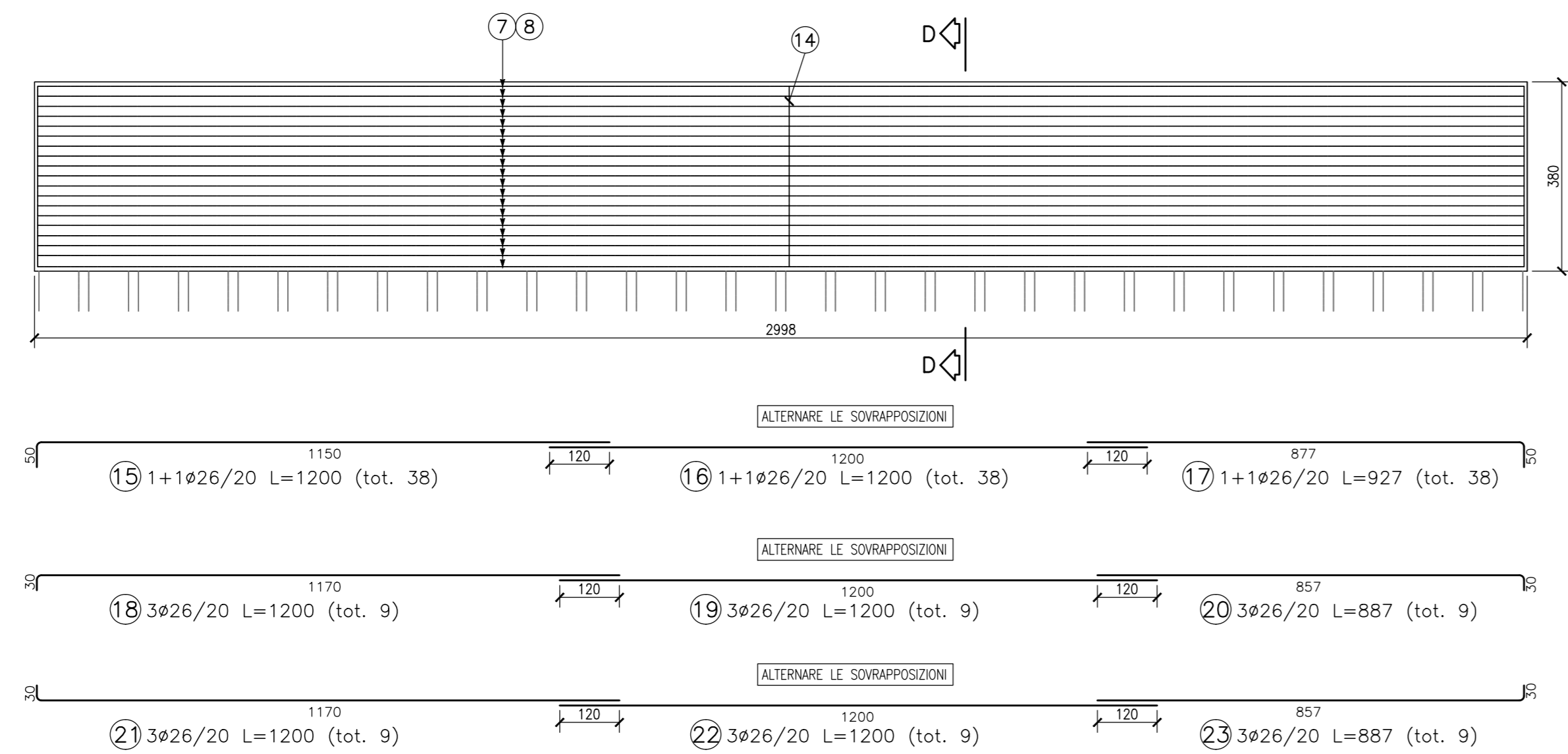
**SEZIONE C-C**

scala 1:25



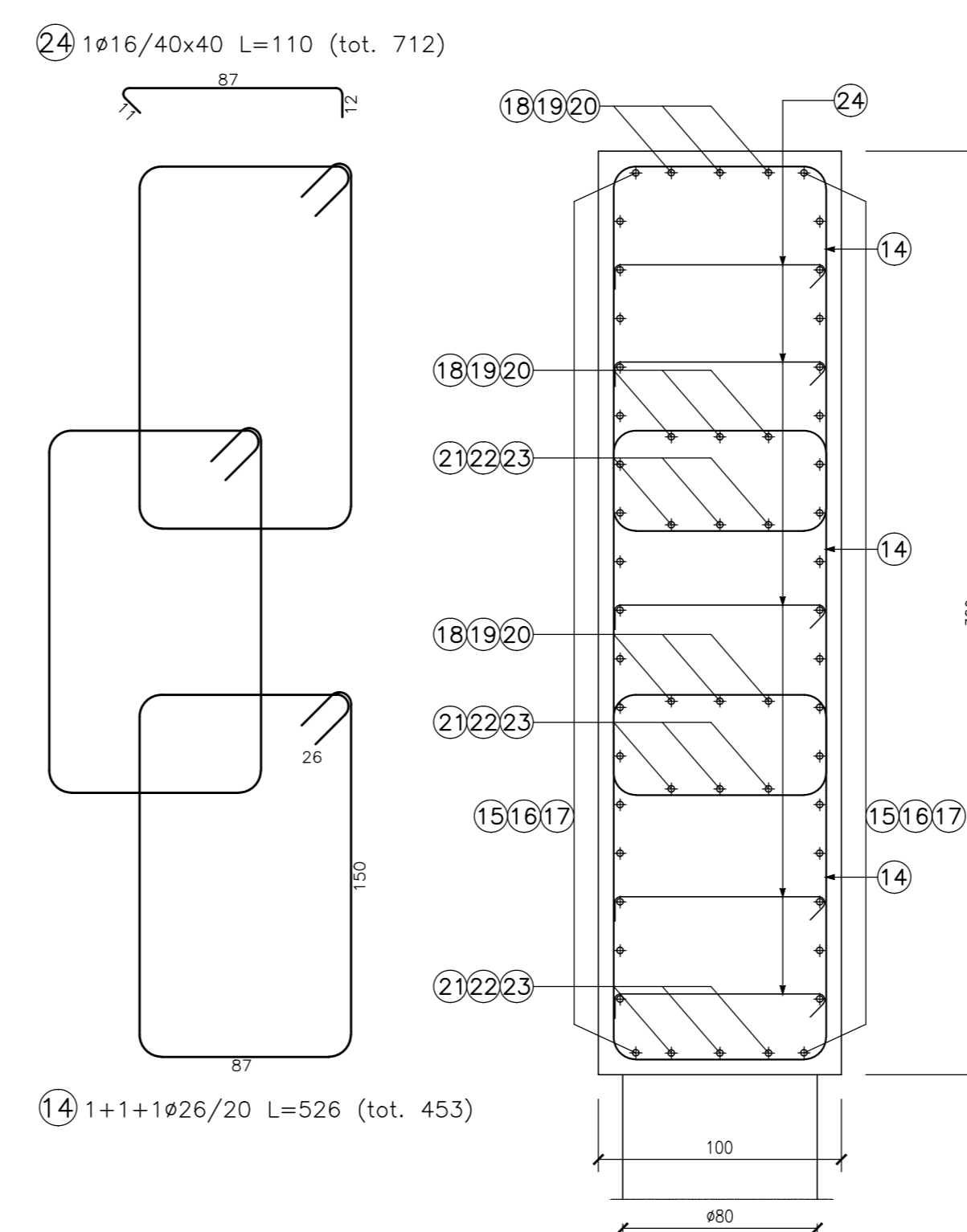
**CONCIO 13÷27 RI09A - MURO MIT**

scala 1:100



**SEZIONE D-D**

scala 1:25



**DISEGNI DI RIFERIMENTO**

DESCRIZIONE

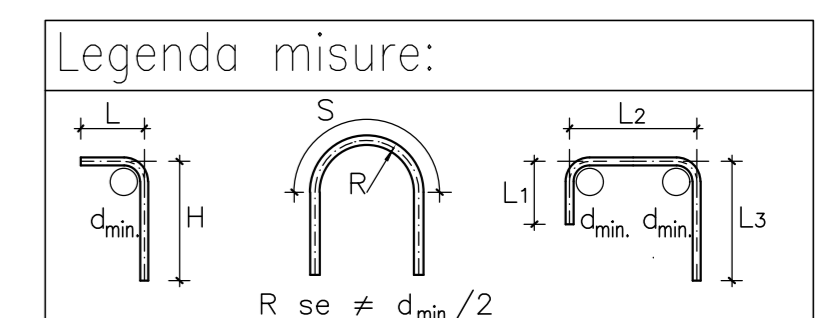
CODICE

**NOTE GENERALI**

- TUTTE LE MISURE SONO ESPRESSE IN CENTIMETRI
- TUTTI GLI ANGOLI SONO ESPRESSE IN GRADI DECIMALI
- DOVE NON SPECIFICATO, SI PRESCRIVONO I SEGUENTI DIAMETRI MINIMI DI PIEGATURA:

Ø BARRA	DIAMETRO MINIMO DI PIEGATURA
> 16mm	7Ø
≤ 16mm	4Ø

- LE DIMENSIONI INDICATE PER LA SAGOMA DELLE ARMATURE SONO RIFERITE ALL'ASSE DELLA BARRA
- LE MISURE DEI SINGOLI TRATTI DI BARRA VANNO INTESE SECONDO LA SEGUENTE TABELLA:



**CARATTERISTICHE DEI MATERIALI**

- PER LE CARATTERISTICHE DEI MATERIALI VEDI ELABORATO IN1711E14TRI09A0001

COMMITTENTE: **RFI RETE FERROVIARIA ITALIANA GRUPPO FERROVIE DELLO STATO**

ALTA Sorveglianza: **ITALFERR GRUPPO FERROVIE DELLO STATO**

GENERAL CONTRACTOR: **Consorzio Irico-IV Due**

INFRASTRUTTURE FERROVIARIE STRATEGICHE DEFINITE DALLA LEGGE OBIETTIVO N. 443/01  
LINEA A.V. /A.C. TORINO-VENEZIA Tratta VERONA-PADOVA  
Lotto funzionale Verona-Bivio Vicenza  
PROGETTO ESECUTIVO  
RILEVATO FERROVIARIO A.V. DAL KM 2+538,00 AL KM 3+160,00  
GENERALE  
Muro di mitigazione dal km 2+532,05 al km 3+161,25 - Armatura - Tav.1

GENERAL CONTRACTOR: **Consorzio Irico-IV Due**

DIRETTORE LAVORI: **Ing. Luca ZACCARIA**

SCALA: **VARIE**

PROGETTAZIONE: **ING. LUCAS**

REVISIONI:

Rev.	Descrizione	Redatto	Data	Verificato	Data	Approvato	Data
A	EMISSIONE		31/03/2017		31/03/2017		31/03/2017
B							
C							

CG: 8377957001 CUP: J41E91000000009 File: M1711E14TRI09A0001.dwg Cod. origine: cdb

Scala di plot: **1:100**

TUTTI I DIRITTI DEL PRESENTE DOCUMENTO SONO RISERVATI. LA PRODUZIONE ANCHE PARZIALE È VIETATA.