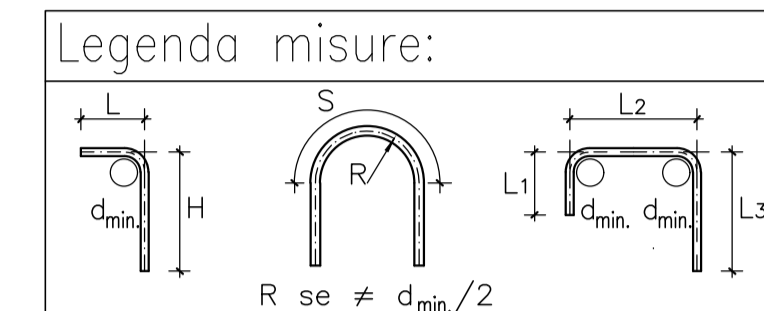


NOTE GENERALI

- TUTTE LE MISURE SONO ESPRESSE IN CENTIMETRI
- TUTTI GLI ANGOLI SONO ESPRESSE IN GRADI DECIMALI
- DOVE NON SPECIFICATO, SI PRESCRIVONO I SEGUENTI DIAMETRI MINIMI DI PIEGATURA:

Ø BARRA	DIAMETRO MINIMO DI PIEGATURA
> 16mm	7φ
≤ 16mm	4φ

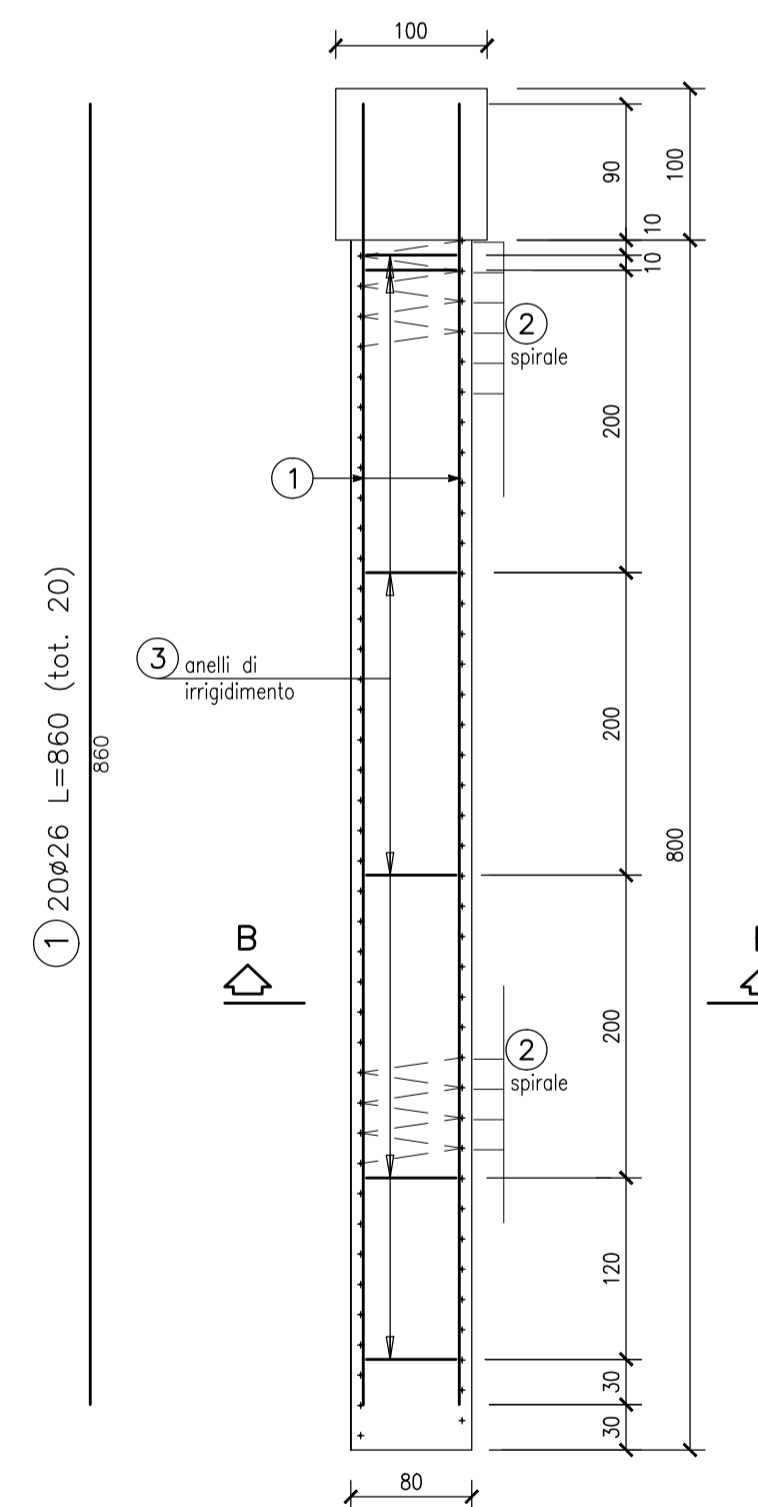
- LE DIMENSIONI INDICATE PER LA SAGOMA DELLE ARMATURE SONO RIFERITE ALL'ASSE DELLA BARRA
- LE MISURE DEI SINGOLI TRATTI DI BARRA VANNO INTESI SECONDO LA SEGUENTE TABELLA:



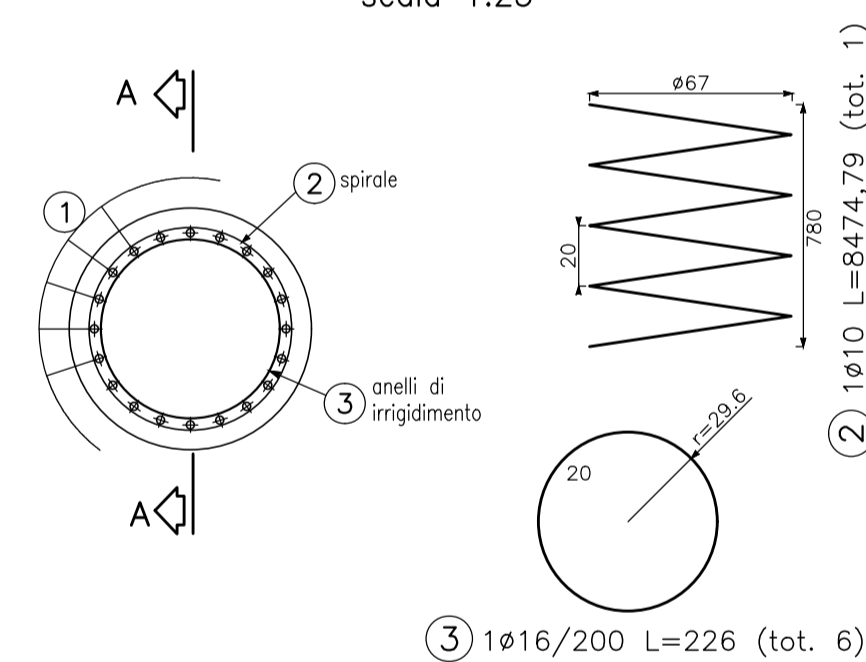
DISEGNI DI RIFERIMENTO

CODICE

PALO Ø800 L=8m
SEZIONE A-A
scala 1:50



SEZIONE B-B
scala 1:25



CARATTERISTICHE DEI MATERIALI

- PER LE CARATTERISTICHE DEI MATERIALI VEDI ELABORATO IN1711E14TRI09B0001

COMMITTENTE:

ALTA SORVEGLIANZA:

GENERAL CONTRACTOR:

INFRASTRUTTURE FERROVIARIE STRATEGICHE DEFINITE DALLA LEGGE OBIETTIVO N. 443/01
LINEA A.V. /A.C. TORINO-VENEZIA Tratta VERONA-PADOVA
Lotto funzionale Verona-Bivio Vicenza
PROGETTO ESECUTIVO
RILEVATI
RILEVATO FERROVIARIO L.S. DAL KM 153+803,51 AL KM 154+423,5
GENERALE
Muro tipo CIR dal km 153+963,84 al km 154+413,66 - Armatura palo

GENERAL CONTRACTOR Consorzio Iricav Due	DIRETTORE LAVORI ing. Luca ZACCARIA iscritto all'ordine degli ingegneri di Verona n. A1206 Data:	SCALA : VARIE
--	--	------------------

COMMESSA	LOTTO	FASE	ENTE	TIPO DOC.	OPERA/DISCIPLINA	PROGR.	REV.	FOLGIO
IN17	12	E	12	B2	R109B2	004	A	1

VISTO CONSORZIO IRICAV DUE

Firma: ing. Luca RANDOLFI

Data:

Progettazione:

Rev.	Descrizione	Redatto	Data	Verificato	Data	Approvato	Data
A	EMISSIONE	Randolfi	31/03/2017	Zaccaria	31/03/2017	Zaccaria	31/03/2017
B							
C							

CIG: 8377957CD1 CUP: J41E9100000009 File: IN1712E12B2R109B2004A.DWG
Progetto cofinanziato dalla Unione Europea Cod. origine: CODICE