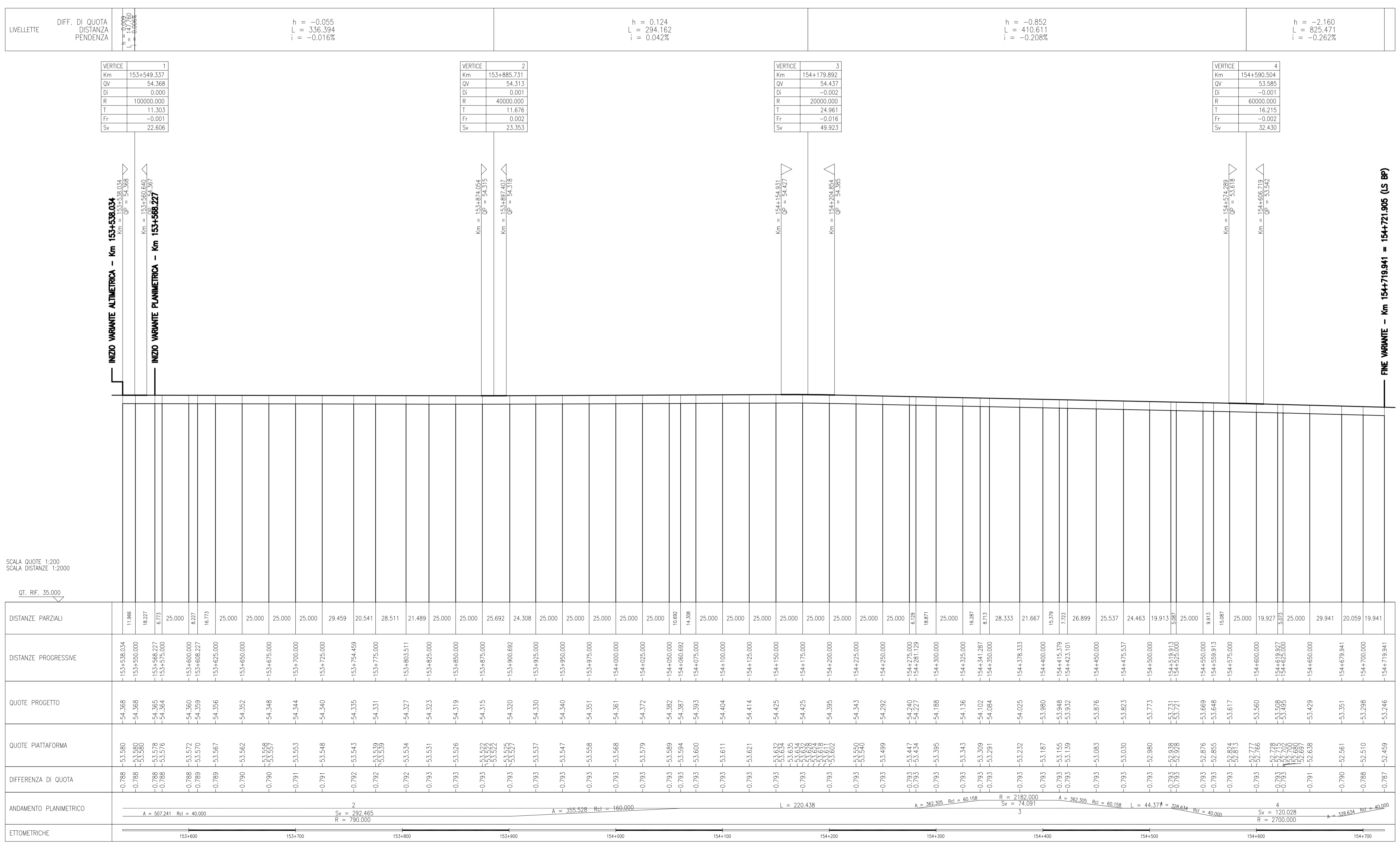


PROFLO DI TRACCIAMENTO BINARIO PARI

SCALA 1:2000/200



DISEGNI DI RIFERIMENTO

DESCRIZIONE	CODICE
ARMAMENTO-DOC GEN L22-RELAZIONE TECNICA DI TRACCIAMENTO	INT7120205P000002
ARMAMENTO-DOC GEN L22-RELAZIONE TECNICA GENERALE	INT7120205P000003
ARMAMENTO-DOC GEN L22-CALCOLO DI PISA - RELAZIONE TECNICA	INT7120205P000004
ARMAMENTO-DOC GEN L22-SISTEMA DI PISA DOPPIO BINARIO - TRENO CANTIERE	INT7120205P000005
ARMAMENTO-DOC GEN L22-PANNO SCHEMATICO DELL'ARMAMENTO	INT7120205P000006
ARMAMENTO-DOC GEN L22-SCHEMO 600/1200/1240 - PIANO DI PISA E TRACCIATO GEOMETRICO	INT7120205P000007
ARMAMENTO-DOC GEN L22-SPECIFICA DI FORNITURA - SISTEMA DI ATTACCO TIPO V0550H	INT7120205P000008
ARMAMENTO-DOC GEN L22-TRACCIATO P1	INT7120205P000009
ARMAMENTO-DOC GEN L22-SEZIONE TIPO	INT7120205P000010
ARMAMENTO-DEVIATE PROJ LS 1° VARIANTE LS-PANNO SCHEMATICO MACROFASI REALIZZATIVE	INT7120205P100001
ARMAMENTO-DEVIATE PROJ LS 1° VARIANTE LS-Relazione descrittiva macrofasi realizzate	INT7120205P100002

ALTA SORVEGLIANZA:

GENERAL CONTRACTOR:

INFRASTRUTTURE FERROVIARIE STRATEGICHE DEFINITE DALLA LEGGE OBIETTIVO N. 443/01

LINEA A.V./A.C. TORINO-VENEZIA Tratta VERONA-PADOVA

Lotto funzionale Verona-Bivio Vicenza

PROGETTO ESECUTIVO

ARMAMENTO
Lavori di Armamento 1° Variante LS da Km 1+873,81 a Km 3+451,77

GENERALE

PLANIMETRIA E PROFLO DI TRACCIAMENTO - BINARIO PARI LS

PROG.	REVISIONE	DATA	DESCRIZIONE	PROG.	REVISIONE	DATA	DESCRIZIONE
1				1			

CONMESSA

LOTTO

FASE

ENTE

TIPO DOC.

OPERA/DISCIPLINA

PROG.

REV.

FOGLIO

VISTO CONSOZIO Iriciv Due

Ing. Luca BASSOLI

SCALA 1: 1:2000/200

Rev.	Descrizione	Redatto	Data	Verificato	Data	Approvato	Data
A	EMERSONE		21/03/2011		19/03/2011		21/03/2011
B	REV. PER IL VALUTAZIONE		20/04/2011		05/04/2011		20/04/2011
C							

CON. 617795721

Progetto autorizzato dalla Unione Europea

CUP: A11871000000009

File: I:\PROGETTI\PIRELLA\...

Cod. origine: 00001

TUTTI I DIRITTI DEL PRESENTE DOCUMENTO SONO RISERVATI. LA PRODUZIONE ANCHE PREZIOSA E VERATA