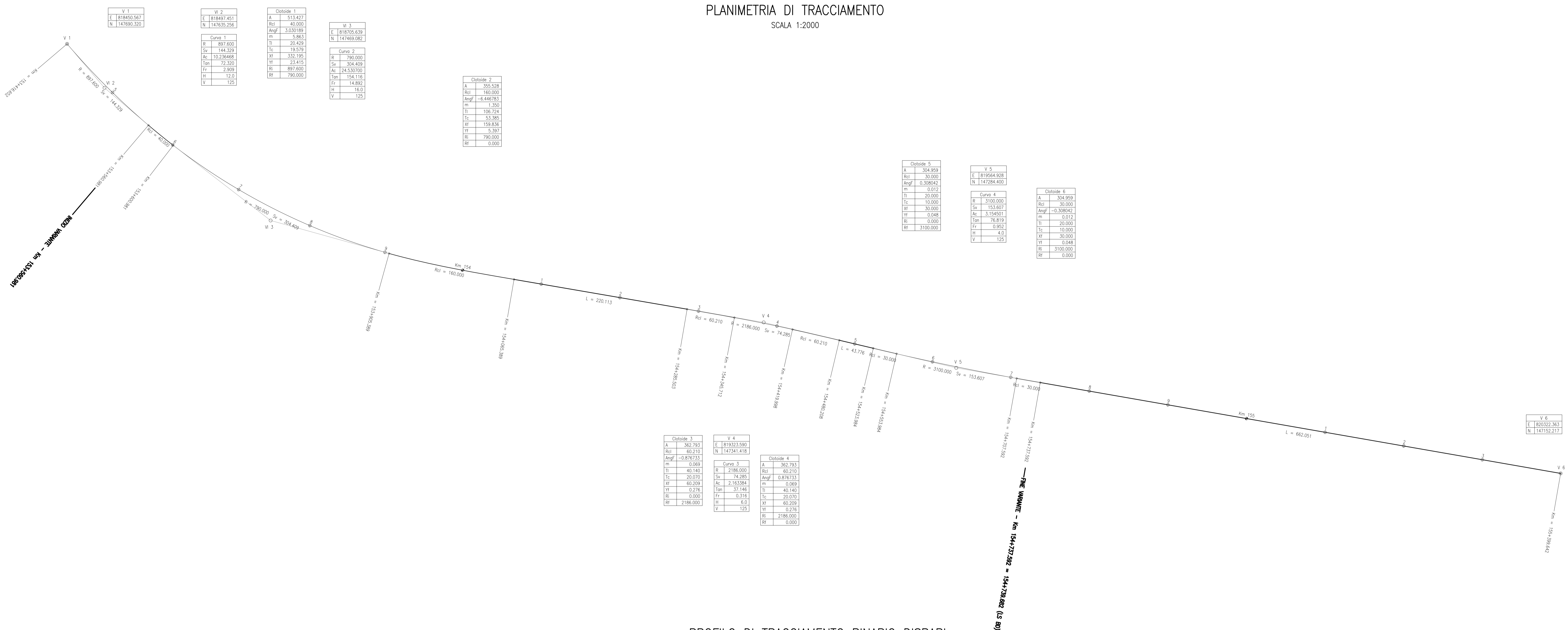
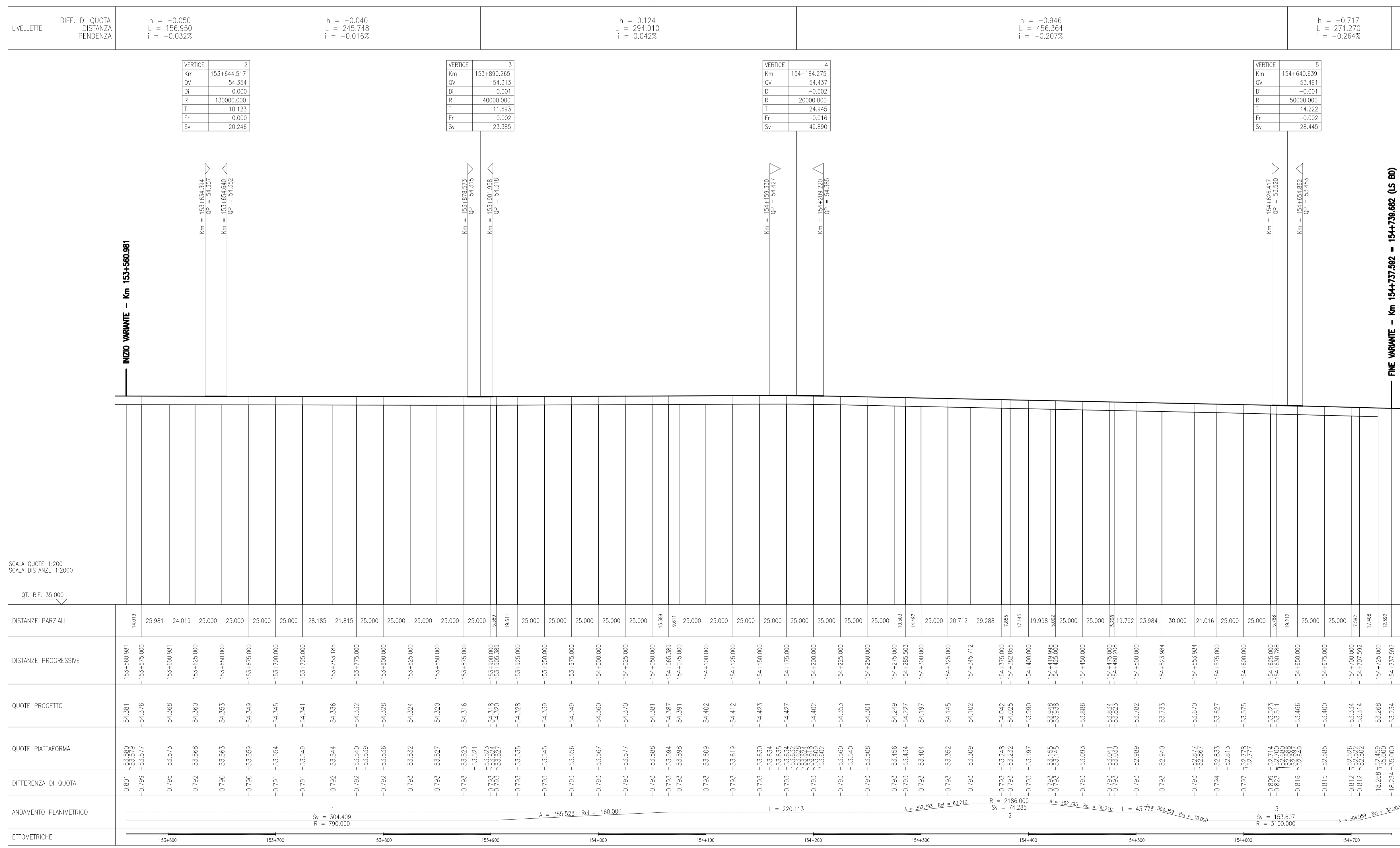


PLANIMETRIA DI TRACCIAMENTO
SCALA 1:2000



PROFILLO DI TRACCIAMENTO BINARIO DISPARI
SCALA 1:2000/200



DESEGNI DI RIFERIMENTO

DESCRIZIONE	CODICE
ARMAMENTO-DOC GEN L23-RELAZIONE TECNICA DI TRACCIAMENTO	INT7120205F0000002
ARMAMENTO-DOC GEN L23-RAGIONE TECNICA GENERALE	INT7120205F0000003
ARMAMENTO-DOC GEN L23-CALCOLO STRADA - RAGIONE TECNICA	INT7120205F0000004
ARMAMENTO-DOC GEN L23-SISTEMA DI PISA DOPPIO BINARIO - TRENDI CANTIERE	INT7120205F0000005
ARMAMENTO-DOC GEN L23-PANNO SCHEMATICO DELL'ARMAMENTO	INT7120205F0000006
ARMAMENTO-DOC GEN L23-SCAMBIO 60U/120U/120AD - PIANO DI PISA E TRACCIATO GEOMETRICO	INT7120205F0000007
ARMAMENTO-DOC GEN L23-SPECIFICA DI FORNITURA - SISTEMA DI ATTACCO TIPO KOSIHH	INT7120205F0000008
ARMAMENTO-DOC GEN L23-TRACCIATO (R)	INT7120205F0000009
ARMAMENTO-DOC GEN L23-SEZIONE TIPO	INT7120205F0000010
ARMAMENTO-DEVIATE PROX LS 1° VARIANTE LS-PANNO SCHEMATICO MACROFASI REALIZZATIVE	INT7120205F1000001
ARMAMENTO-DEVIATE PROX LS 1° VARIANTE LS-RAGIONE DESCRITTIVA MACROFASI REALIZZATIVE	INT7120205F1000002

COMMITTENTE:

ALTA SORVEGLIANZA:

GENERAL CONTRACTOR:

INFRASTRUTTURE FERROVIARIE STRATEGICHE DEFINITE DALLA LEGGE OBIETTIVO N. 443/01
LINEA A.V./A.C. TORINO-VENEZIA Tratta VERONA-PADOVA
Progetto funzionale Verona-Bivio Vicenza
PROGETTO ESECUTIVO

ARMAMENTO
Lavori di Armamento 1° Variante LS da Km 1+473,81 a Km 3+451,77
GENERALE
 PLANIMETRIA E PROFILLO DI TRACCIAMENTO - BINARIO DISPARI LS

Rev.	Descrizione	Redatto	Data	Verificato	Data	Approvato	Data
A	EMERSONE		21/03/2010		19/03/2010		21/03/2010
B	REV PERIODIC VALUTAZIONE		20/04/2010		08/04/2010		20/04/2010
C							

CUP: A11871000000009