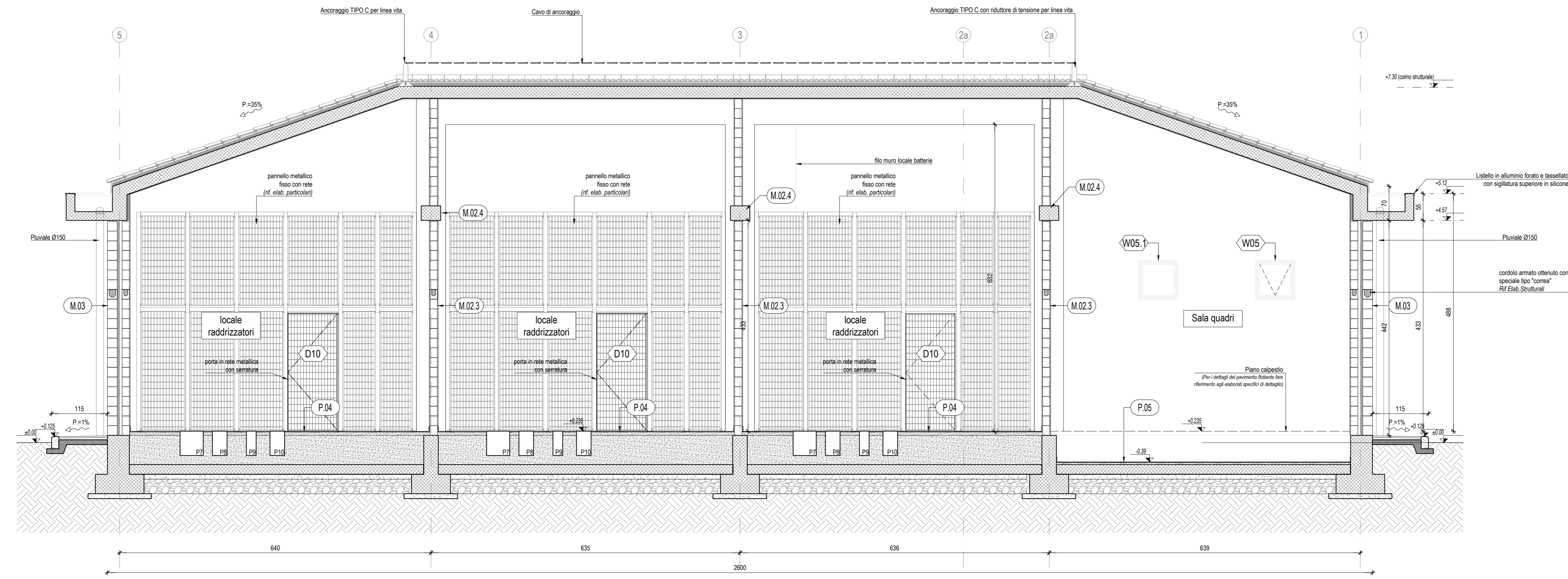


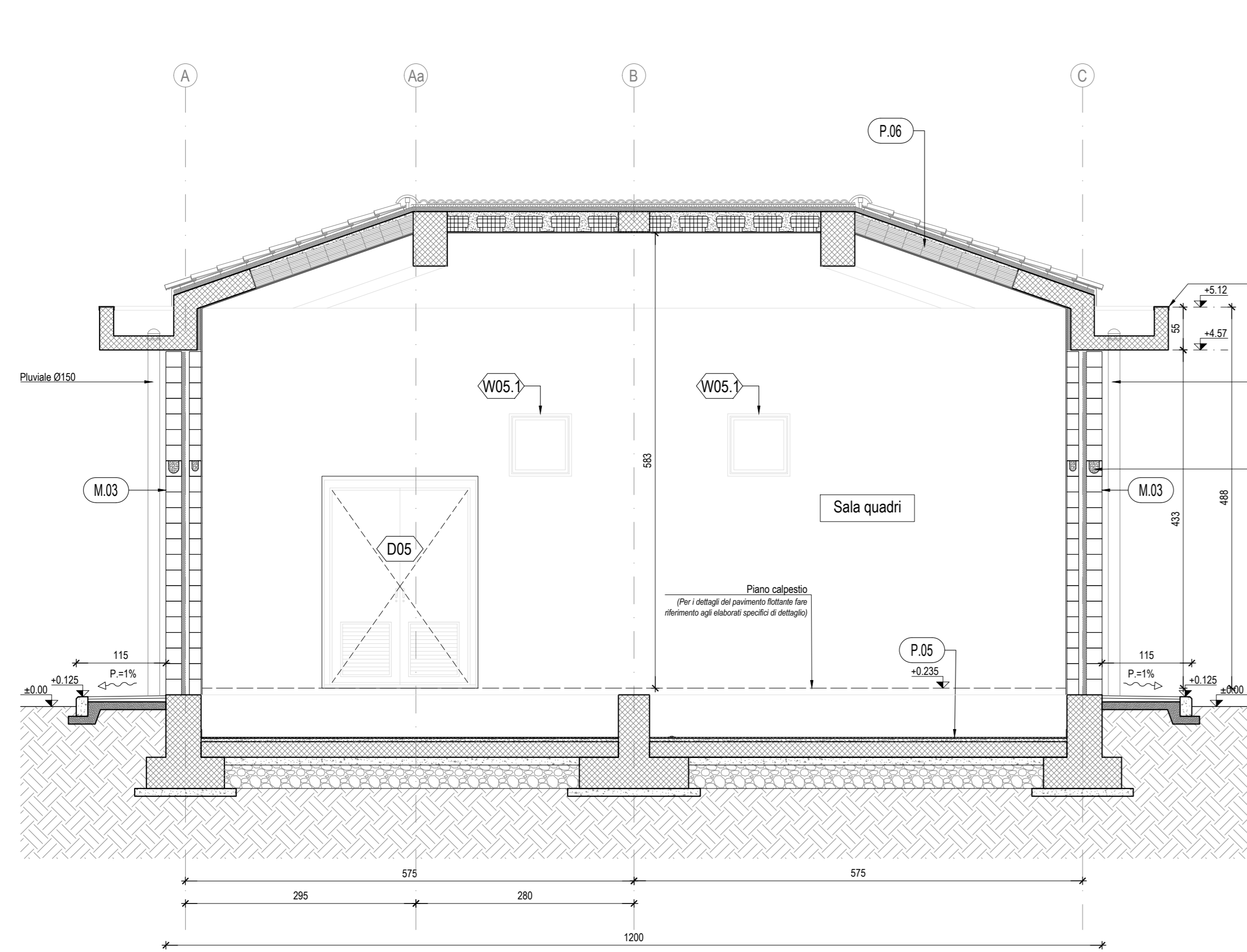
DISTINTA POZZETTI E CUNICOLI, (Rif. Elaborato Pianta pozzetti Fabbricato)

CODICE	DIMENSIONI INTERNE(CM)	FUNZIONE:
P5	110x60x60	POZZETTO SMISTAMENTO CAVI ESPOLARE
P7	47x30x50	POZZETTO SMISTAMENTO CAVI CON SETTO SEPARATORE
P8	30x50x50	POZZETTO SMISTAMENTO CAVI
P9	20x50x50	POZZETTO SMISTAMENTO CAVI
P10	30x20x50	POZZETTO SMISTAMENTO CAVI

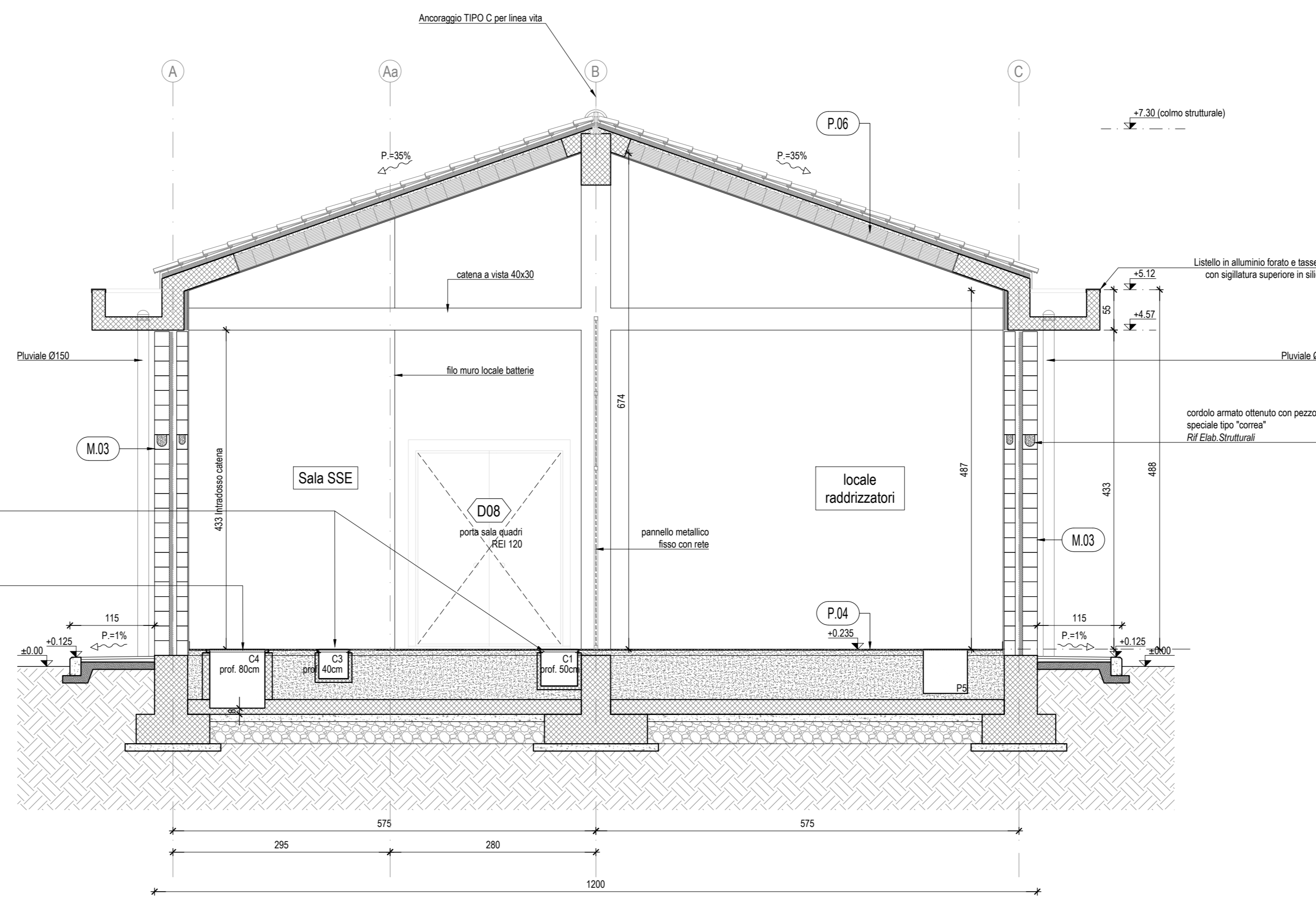
SEZIONE LONGITUDINALE 1-1, scala 1:50



SEZIONE TRASVERSALE 3-3, scala 1:50



SEZIONE TRASVERSALE 2-2, scala 1:50



NOTE GENERALI

- LE MISURE E LE QUOTE DEVRANNO ESSERE VERIFICATE IN CANTIERE AL MOMENTO DELL'ESECUZIONE DEI LAVORI.
 - LE QUOTE SONO ESPRESSE IN CENTIMETRI SALVO DIVERSA INDICAZIONE.
 - LE QUOTE DI LIVELLO SONO ESPRESSE IN METRI E SONO RIFERITE ALLA QUOTA DI PROGETTO ±0,00m.
 - NON MISURARE I DISEGNI: LE QUOTE MANCANTI DEVRANNO ESSERE CONCORDATE CON I PROGETTISTI E LA DIREZIONE LAVORI.
 - IN CASO DI INCONCERENZE GRAFICHE TRA GLI ELABORATI PREVALGONO I DISEGNI DI MAGGIORE DETTAGLIO.
 - LE FINITURE E LE SPECIFICHE NON DESCRITTE SONO DA CONCORDARE CON LA DIREZIONE LAVORI E LA DIREZIONE ARTISTICA.
 - I PRODOTTI ED I SISTEMI UTILIZZATI PER LA REALIZZAZIONE DELLE OPERE DEVONO RISPETTARE LE NORME ED I REGOLAMENTI VIGENTI.
 - GLI ELABORATI ESECUTIVI ARCHITETTONICI DEVONO ESSERE LETTI ASSIEME AGLI ELABORATI STRUTTURALI, IMPIANTISTICI, DI PREVENZIONE INCENDI ED ALLE PROGETTAZIONI SPECIALI (IN CASO DI INCONCERENZE RIFERIRSI ALLE PRESCRIZIONI PREVISTE DALLA PROGETTAZIONE PIU' SPECIFICA).
- (*) CARATTERISTICHE E DIMENSIONAMENTI DA VERIFICARE CON L'ENTE COMPETENTE PER GLI IMPIANTI INTERNI ALL'EDIFICIO

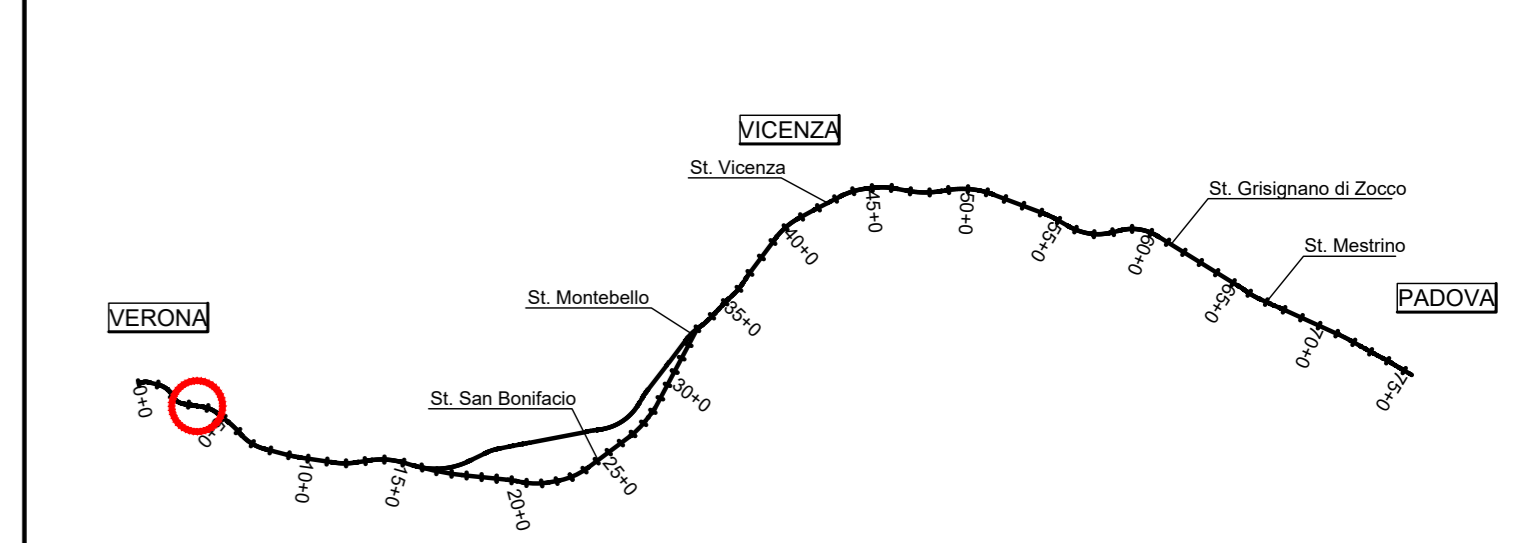
NOTE

- PORTE E FINESTRE AVRANNO IL CONTROLAIO IN SCATOLARE D'ACCIAIO ZINCATO mm. 20x60x3 ZANCATO ALLA MURATURA IN "VIBRAPAC".
 - I TELAI FISSI E MOBILI SARANNO DEL TIPO SCHUCO "AWS90BR" PER LE FINESTRE E "ADS90BR" PER LE PORTE O SIMILARE.
 - IL VETRO DELLE FINESTRE SARA' DEL TIPO MULTISTRATO sp. 19mm CLASSIFICATO ANTISFONDAMENTO.
 - STIPITI, ARCHITRAVI, DAVANZALI E SOGLIE DI PORTE E FINESTRE SARANNO IN LASTRE DI TRAVERTINO SP. CM. 3 CON SPORGENZA DI 3 CM. DAL FILO ESTERNO DELLA MURATURA IN "VIBRAPAC".
 - I TUBI ESTERNI AL FABBRICATO DEVONO ESSERE IN PVC SERIE PESANTE.
 - I TUBI INTERNI AL FABBRICATO DEVONO ESSERE DEL TIPO CORRUGATO (LISCIO NELLA PARTE INTERNA E DI TIPO PESANTE).
 - LE MISURE DELLE PORTE E DELLE FINESTRE DEVONO INTENDERSI AL NETTO.
 - SALA BATTERIE - SERVIZI SARANNO PAVIMENTATI CON PIASTRELLE IN GRES INDUSTRIALE.
 - LE COPERTURE DEL CUNICOLO E DEI POZZETTI SI DEVONO POTER SOLLEVARE SENZA L'AUSILIO DI MEZZI MECCANICI.
 - GLI INPUT PER INTERFACCIA CON LE O.C.C. POTRANNO SUBIRE MODIFICHE A SEGUITO DELLA DEFINIZIONE DA PARTE SATURNO DEGLI ORDINI CON I FORNITORI DELLE APPARECCHIATURE DEGLI IMPIANTI.
 - LA POSA E LA FORNITURA DELLA GRIGLIA PER ESTRAZIONE REATTANZA E' A CURA DEL G.C.
- PERTE: SONO DOTATE DI MANIGLIONE ANTIPANICO E GARANTISCONO UNA CLASSE EFFRAZIONE RC2(EN 1627-2011)
- FINESTRE: GARANTISCONO UNA CLASSE EFFRAZIONE RC2(EN 1627-2011) CON VETRI CLASSE P5A(EN 356-2002)
- TUTTE LE PORTE, LE FINESTRE E LE APERTURE MAGGIORI DI 15CMx15CM CHE NON PRESENTANO LE CARATTERISTICHE SOPRA DESCRITTE DOVRANNO ESSERE DOTATE DI INFERRIATE CLASSE RC5.
- Per quanto riguarda:
- schema di collegamento armature all'impianto di terra
- predisposizioni civili per l'illuminazione esterna
Fare riferimento agli elaborati del PROGETTO TECNOLOGICO DI LUCE FORZA MOTRICE

NOTE AI PACCHETTI DESCRITTI

- TUTTI GLI ELEMENTI NON STRUTTURALI (PARETI, CONTROPARETI, CONTROSOFFITTI, IMPIANTI) DEVRANNO ESSERE PROGETTATI, VERIFICATI E CERTIFICATI PER LE AZIONI SIMICHE PREVISTE DALLA NORMATIVA VIGENTE.
- LE DIMENSIONI DEI PACCHETTI DESCRITTI POTRANNO SUBIRE VARIAZIONI A SECONDA DEL FORNITORE SELEZIONATO DOVRANNO CONI MODO RISPETTARE LE PRESTAZIONI QUI INDICATE.
- TUTTI GLI ELEMENTI DI IMPERMEABILIZZAZIONE DEVRANNO ESSERE CERTIFICATI E GARANTITI DAL FORNITORE (ANCHE IN FASE DI APPLICAZIONE), IN "CONFORMITA'" CON QUANTO PREVISTO DALLE NORMATIVE VIGENTI.

K-MAP



COMMITTENTE:

ALTA SORVEGLIANZA:

GENERAL CONTRACTOR:

INFRASTRUTTURE FERROVIARIE STRATEGICHE DEFINITE DALLA LEGGE OBIETTIVO N. 443/01
LINEA A.V. /A.C. TORINO-VENEZIA Tratto VERONA-PADOVA
Lotto funzionale Verona-Bivio Vicenza
PROGETTO ESECUTIVO
FABBRICATI
FA02 - FABBRICATO SSE AL KM 3+885,60
ARCHITETTONICO
FABBRICATO: SEZIONI

GENERAL CONTRACTOR	INTERVENIRE	DIRETTORE LAVORI	SCALA :
Consorzio Irico-IV Due	ITALFERR	Ing. Luca ZACCARIA	1:50
Consorzio Irico-IV Due	Ing. Paolo CARMOIA	scritto ed'ordine degli Ingegneri di Roma n. 41/08	
Consorzio Irico-IV Due	Ing. ...		

PROGETTISTE	DESCRIZIONE	REDAZIONE	DATA	VERIFICATA	DATA	APPROVATA	DATA	IL PROGETTISTA
A	EMISSIONE	SA						
B	REVISIONE	SA						
C	REVISIONE	SA						