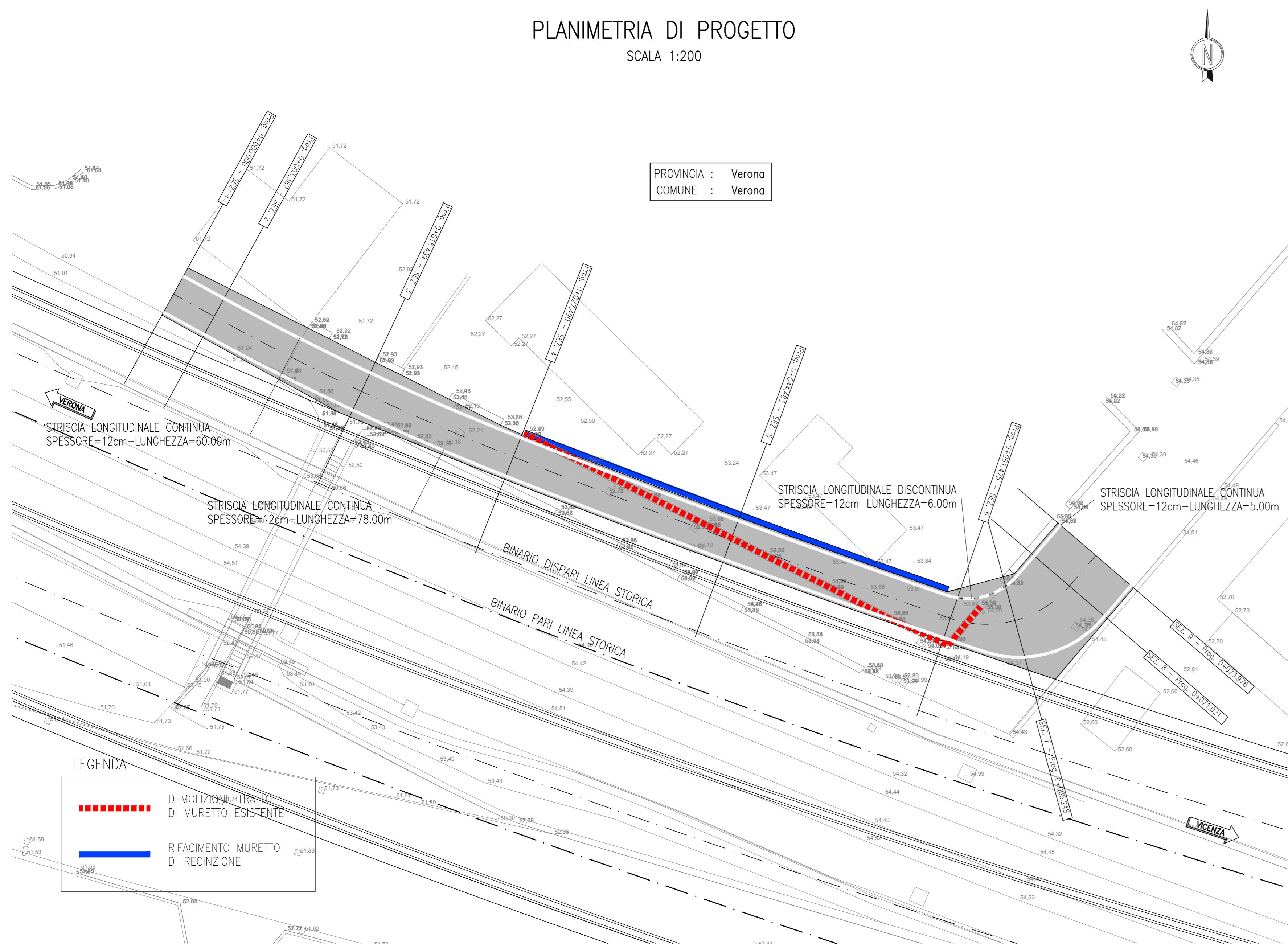


PLANIMETRIA DI PROGETTO  
SCALA 1:200



PLANIMETRIA DI TRACCIAMENTO  
SCALA 1:200

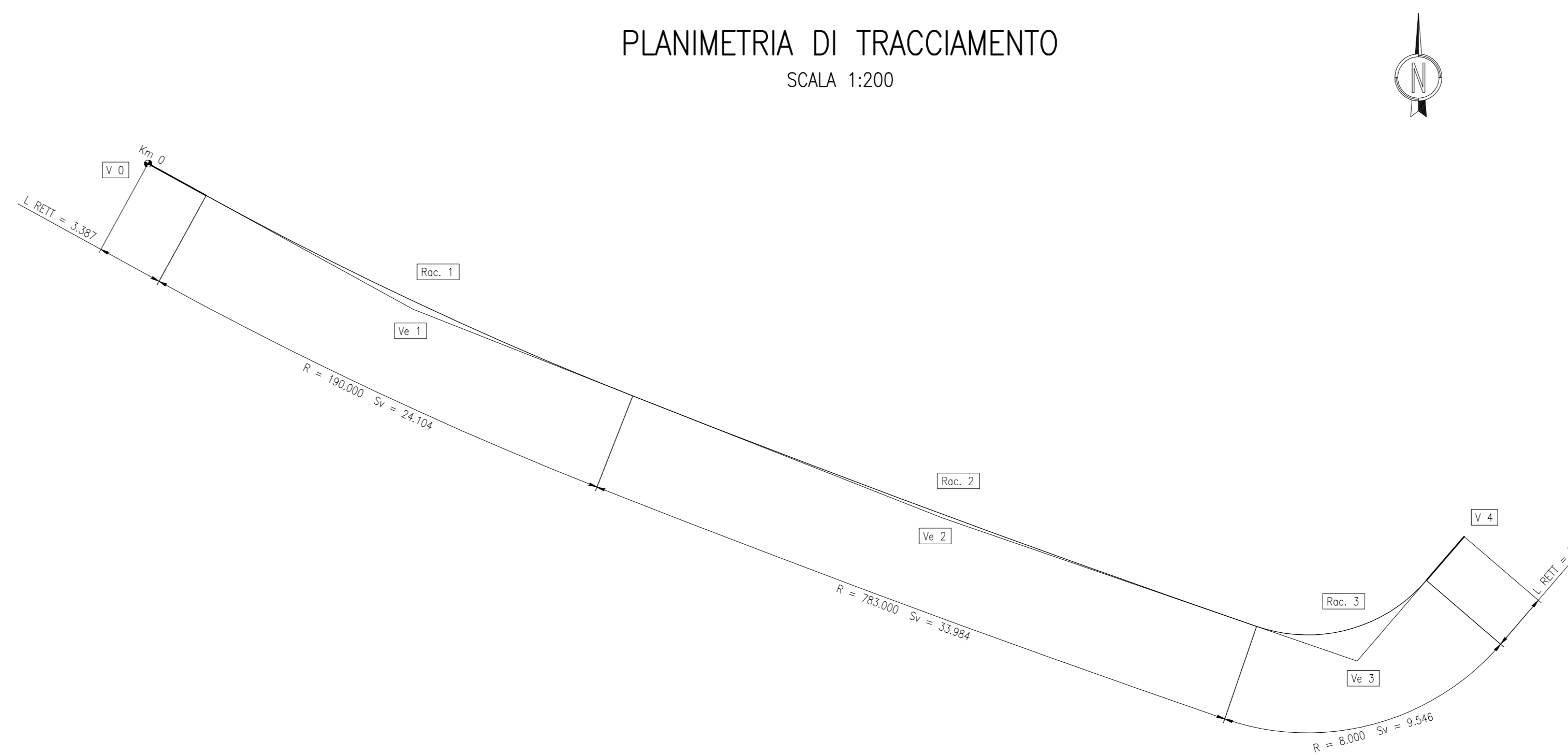


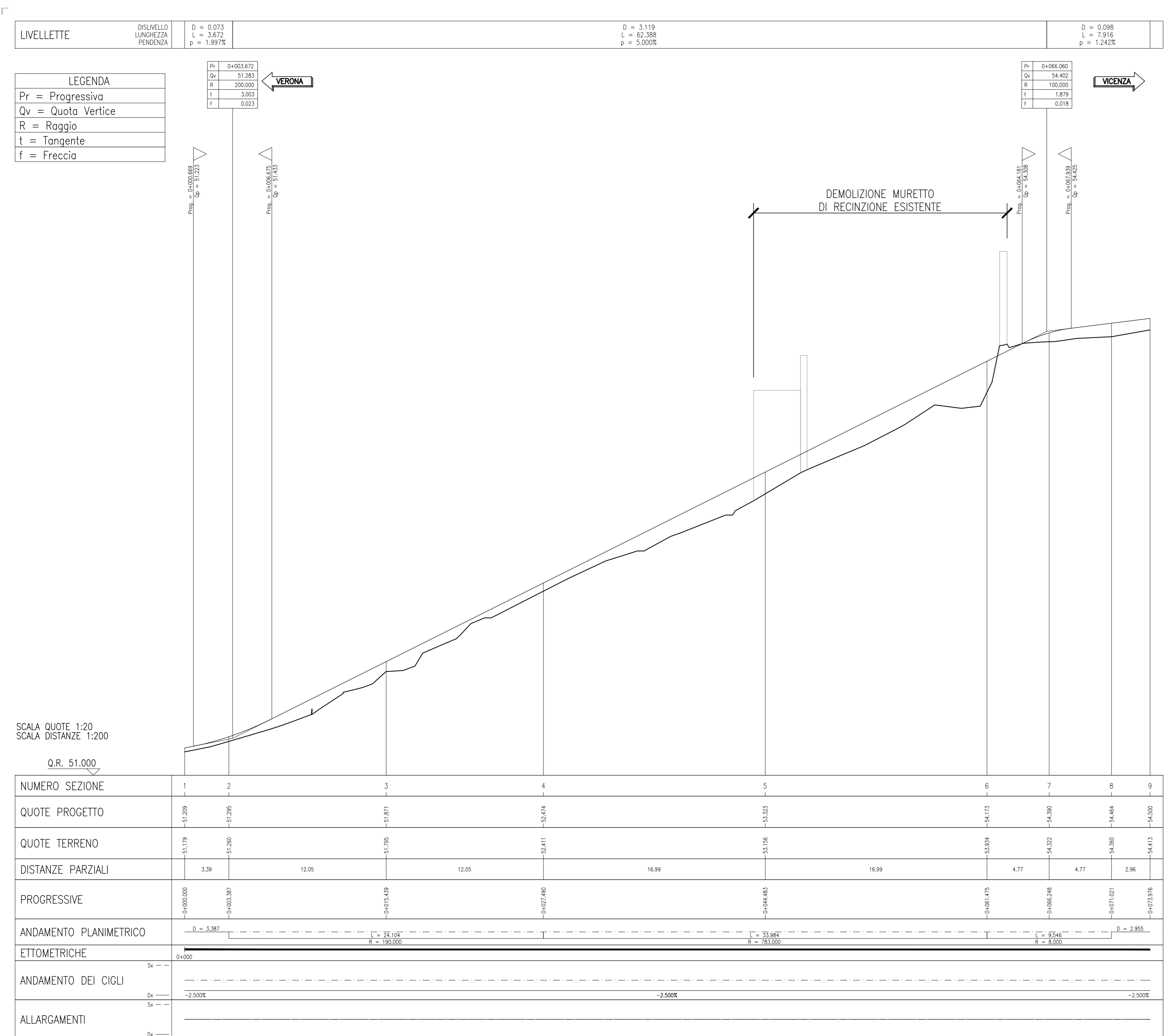
Tabelle vertici: R008 - VA SALIERI

| V. 0         | V. 1         | V. 2         | V. 3         | V. 4         |
|--------------|--------------|--------------|--------------|--------------|
| E 818754.220 | E 818767.785 | E 818794.803 | E 818816.005 | E 818831.471 |
| N 147472.257 | N 147464.815 | N 147454.155 | N 147446.893 | N 147433.335 |

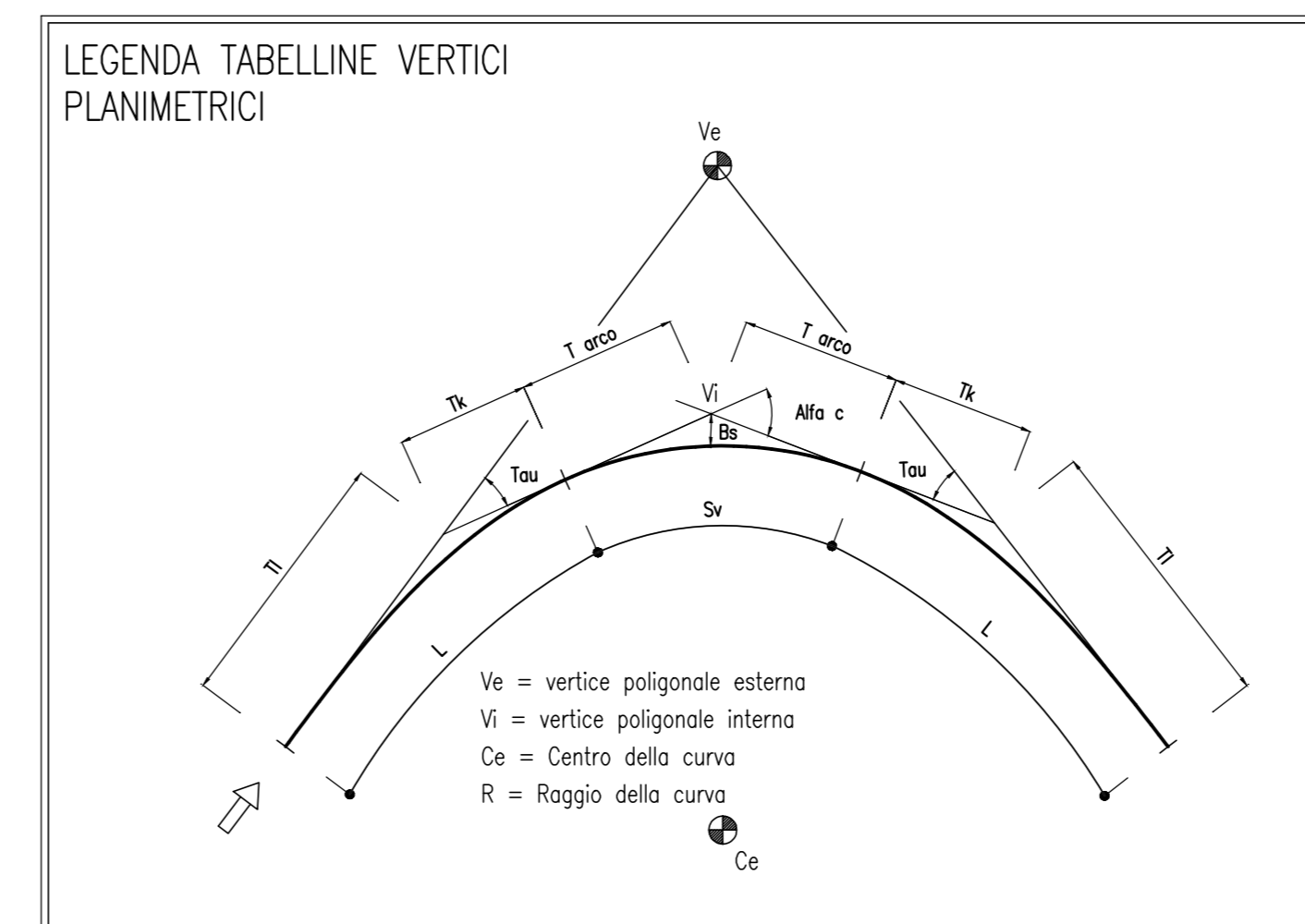
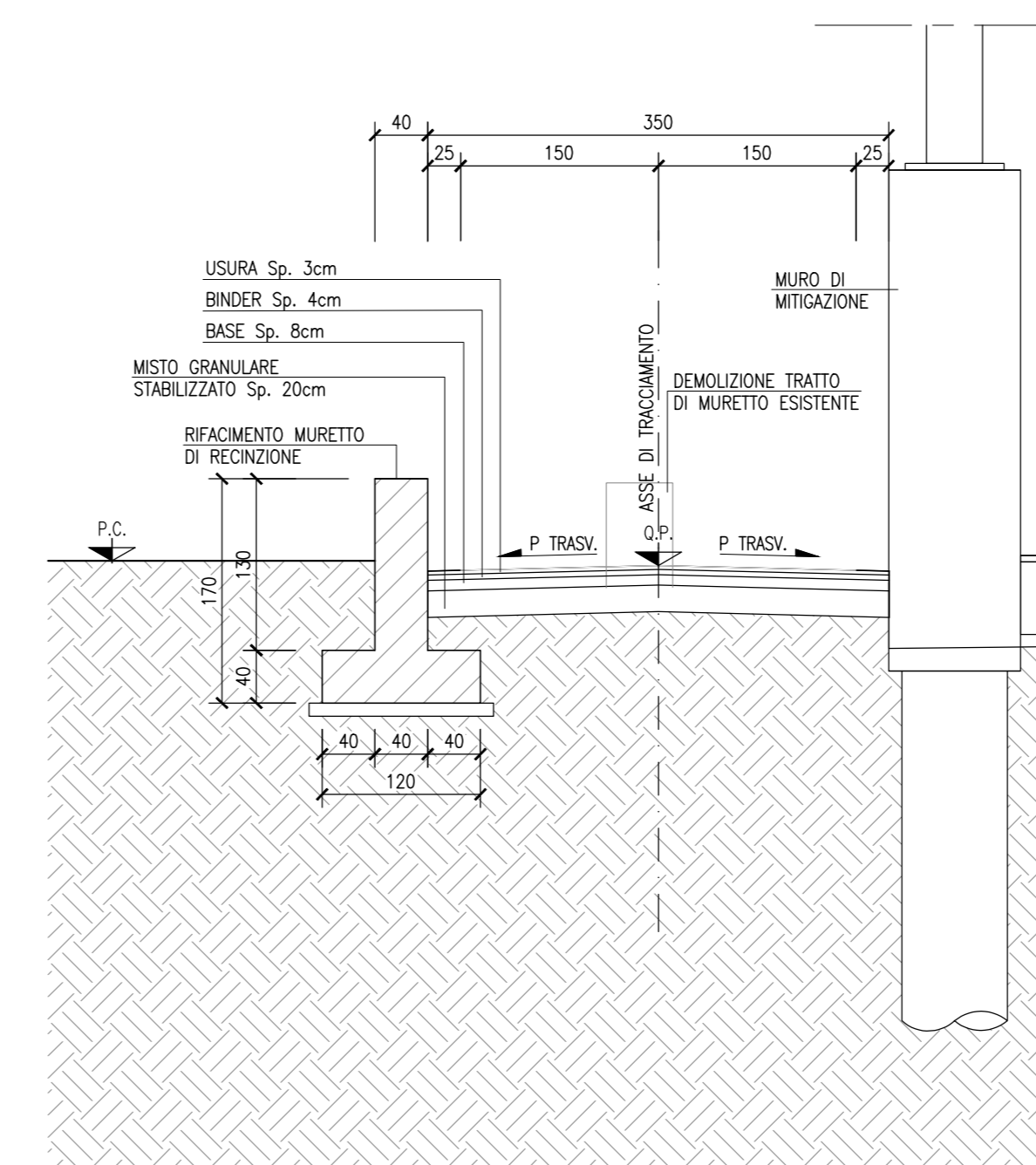
Tabelle raccordi: R008 - VA SALIERI

| Rac. 1          | Rac. 2          | Rac. 3          |
|-----------------|-----------------|-----------------|
| Ce E 818848.890 | Ce E 819046.178 | Ce E 818813.417 |
| Ce N 147423.147 | Ce N 148108.807 | Ce N 147456.176 |
| Vc E 818767.785 | Vc E 818794.803 | Vc E 818816.005 |
| Vc N 147464.815 | Vc N 147454.155 | Vc N 147446.842 |
| Vc E 818816.005 | Vc E 818816.005 | Vc E 818816.005 |
| Vc N 147441.046 | Vc N 147441.046 | Vc N 147441.046 |
| R 190.000       | R 763.000       | R 8.000         |
| Sp 28.704       | Sp 33.984       | Sp 9.546        |
| Alf c 8.076272  | Alf c 2.763110  | Alf c 75.963792 |
| T.000 17.568    | T.000 16.992    | T.000 5.433     |
| Et 0.363        | Et 0.184        | Et 1.671        |

PROFLO LONGITUDINALE  
SCALA 1:200/20



SEZIONE TIPO  
SCALA 1:50



NOTE GENERALI

SEGNALETICA ORIZZONTALE:  
- LE STRISCE DI MARGINE DOVRANNO AVERE UNA LARGHEZZA PARI A 12CM, ED ESSERE ESEGUITE CON VERNICE ALL'ACQUA O A SOLVENTE PREMISCELATA CON PERLINE DI VETRO  
- LE CARATTERISTICHE FOTOMETRICHE, COLORIMETRICHE E DI RESISTENZA AL DERAPAGGIO DOVRANNO ESSERE CONFORMI ALLE PRESCRIZIONI GENERALI PREVISTE DALLA NORMA UNI EN 1436

COMMITTENTE: **RFI** RETE FERROVIARIA ITALIANA GRUPPO FERROVIE DELLO STATO

ALTA SORVEGLIANZA: **ITALFERR** GRUPPO FERROVIE DELLO STATO

GENERAL CONTRACTOR: **Consorzio Irico-IV Due**

INFRASTRUTTURE FERROVIARIE STRATEGICHE DEFINITE DALLA LEGGE OBIETTIVO N. 443/01  
LINEA A.V. /A.C. TORINO-VENEZIA Tratta VERONA-PADOVA  
Lotto funzionale Verona-Bivio Vicenza  
PROGETTO ESECUTIVO  
RILEVATO FERROVIARIO L.S. DAL KM 153+803,51 AL KM 154+425,5  
GENERALE  
Deviazione Via Salieri - Planimetria di progetto, tracciamento, profilo longitudinale e sezione tipo

GENERAL CONTRACTOR: **Consorzio Irico-IV Due**

PROGETTAZIONE: **Consorzio Irico-IV Due**

PROGETTO FINANZIATO dalla Unione Europea