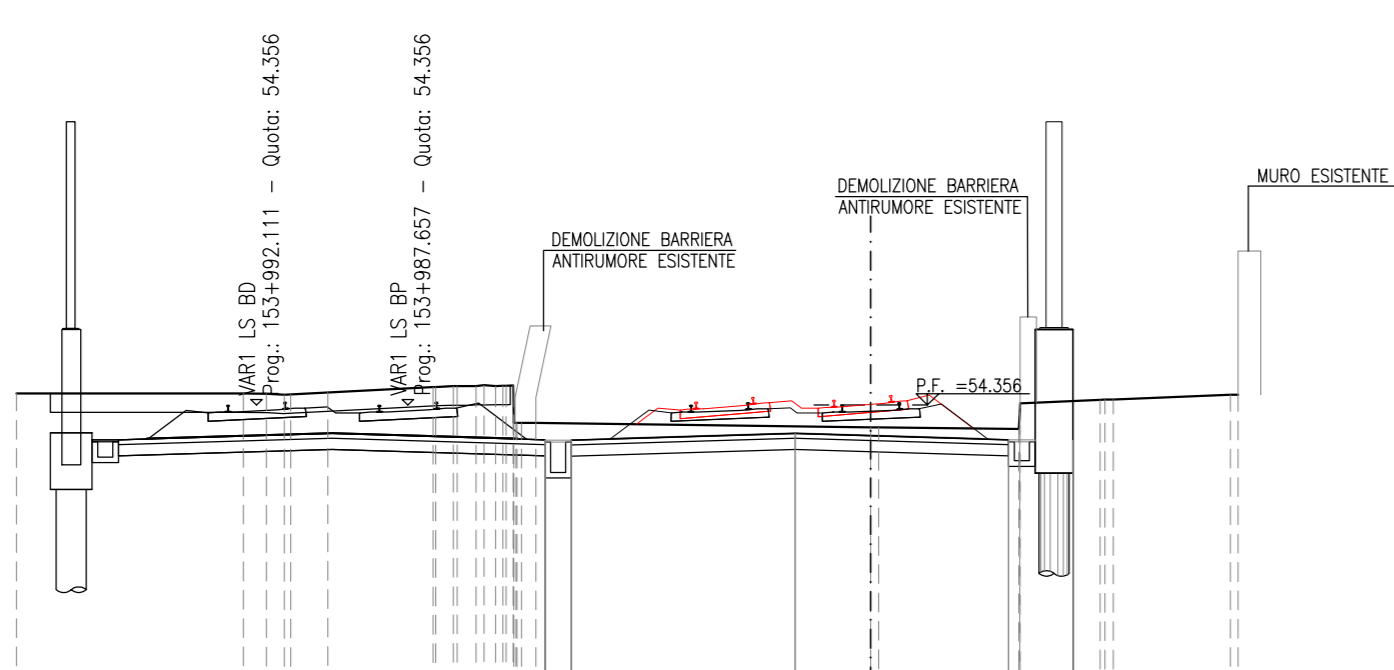


SCALDO	11,32 m
PANNO DI POSA	11,40 m
ANTIRIFLESSANTE	11,40 m
SUPERCOMPARTITO	11,40 m
FOSSO-SALVESTI	11,40 m
BALLAST	4,46 m
TRAPPETTO ANTIVIBRANTE	3,80 m

SEZIONE N.: RI09A-9
 PROGRESSIVA: 2+725.000
 QUOTA P. F.: 54.56



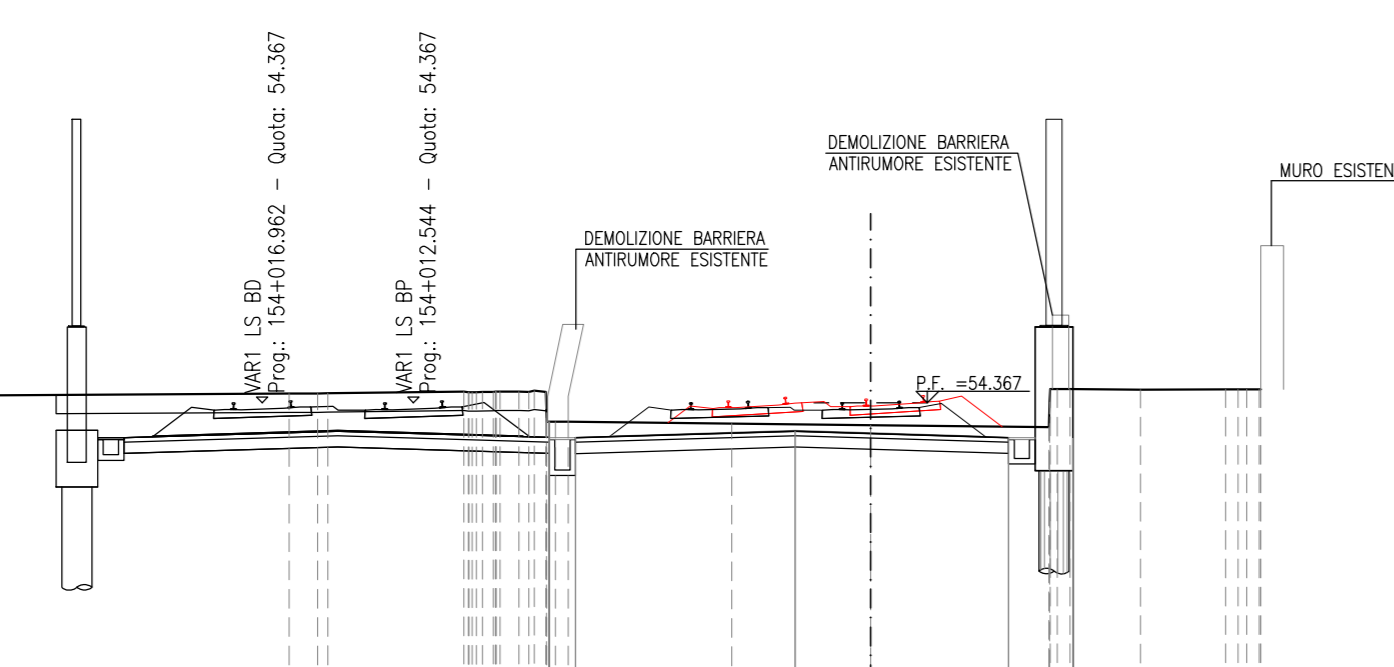
SCALA 1:200

Q. B. 43,000

QUOTA TERRENO		54,67	54,46	54,46	54,46	53,88	53,77	53,42	53,42	54,63	54,63
DIST. PARZIALE TERRENO		6,00	2,78	0,00	0,00	0,00	8,86	3,70	2,11	3,10	
QUOTA PROGETTO							53,69	53,54	53,45	53,40	
DIST. PARZIALE PROGETTO							5,91	2,00	3,65	1,70	

SCALDO	11,32 m
PANNO DI POSA	11,40 m
ANTIRIFLESSANTE	11,40 m
SUPERCOMPARTITO	11,40 m
FOSSO-SALVESTI	11,40 m
BALLAST	4,46 m
TRAPPETTO ANTIVIBRANTE	3,80 m

SEZIONE N.: RI09A-10
 PROGRESSIVA: 2+750.000
 QUOTA P. F.: 54.56



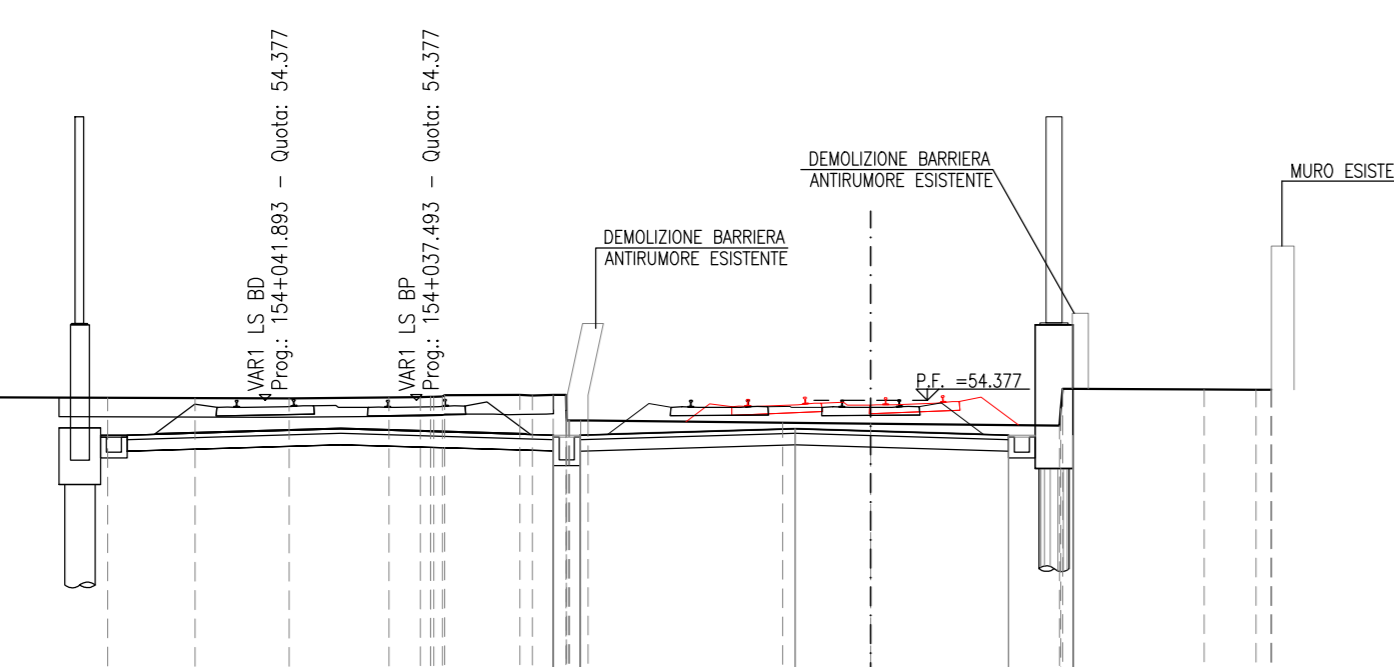
SCALA 1:200

Q. B. 43,000

QUOTA TERRENO		54,56	54,41	54,41	54,41	53,82	53,82	53,77	53,72	54,71	54,71
DIST. PARZIALE TERRENO		8,29	0,72	3,61	0,00	4,32	3,68	4,71	1,86	2,25	
QUOTA PROGETTO							53,61	53,55	53,44	53,41	
DIST. PARZIALE PROGETTO							5,80	2,00	3,65	1,70	

SCALDO	10,65 m
PANNO DI POSA	11,40 m
ANTIRIFLESSANTE	11,40 m
SUPERCOMPARTITO	11,40 m
FOSSO-SALVESTI	11,40 m
BALLAST	4,46 m
TRAPPETTO ANTIVIBRANTE	3,80 m

SEZIONE N.: RI09A-11
 PROGRESSIVA: 2+775.000
 QUOTA P. F.: 54.57



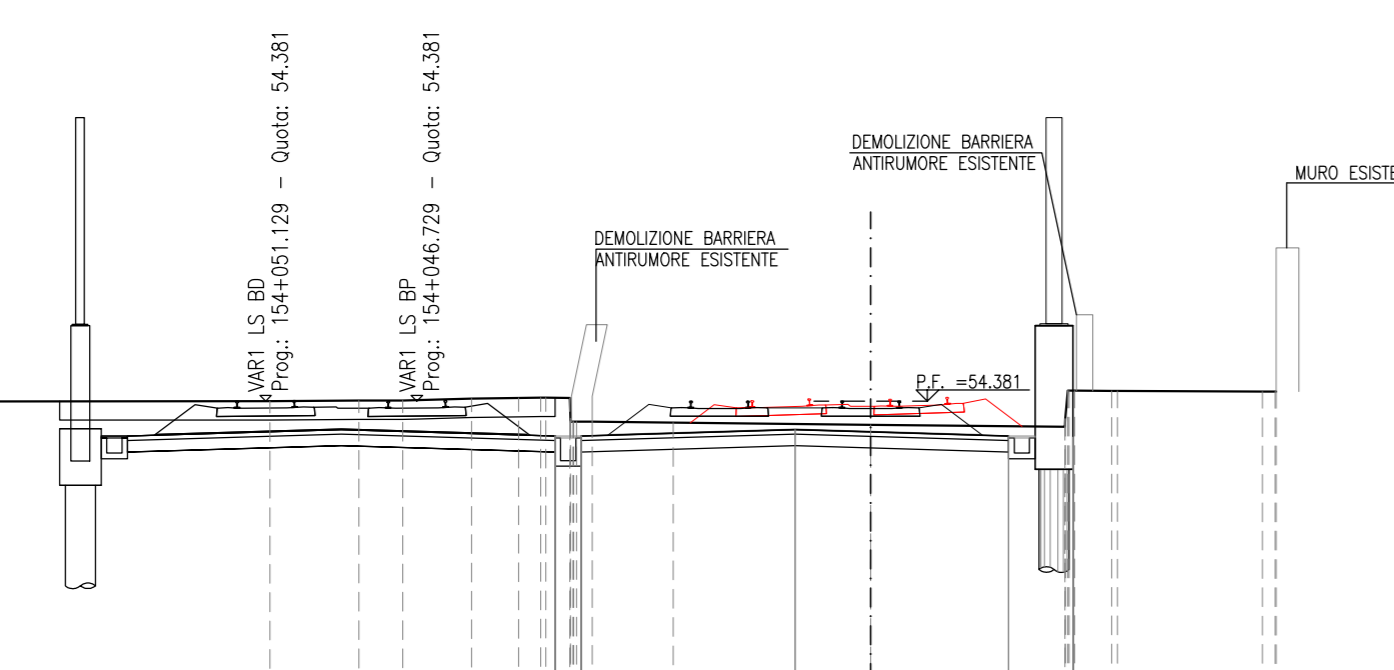
SCALA 1:200

Q. B. 43,000

QUOTA TERRENO		54,46	54,45	54,44	54,45	53,86	53,86	53,81	53,76	54,66	54,66
DIST. PARZIALE TERRENO		4,67	2,31	2,49	2,64	1,99	5,15	2,32	4,99	3,74	1,37
QUOTA PROGETTO							53,49	53,43	53,42	53,42	
DIST. PARZIALE PROGETTO							5,69	2,00	3,65	1,70	

SCALDO	10,36 m
PANNO DI POSA	11,30 m
ANTIRIFLESSANTE	11,30 m
SUPERCOMPARTITO	11,30 m
FOSSO-SALVESTI	11,30 m
BALLAST	4,46 m
TRAPPETTO ANTIVIBRANTE	3,80 m

SEZIONE N.: RI09A-12
 PROGRESSIVA: 2+784.241
 QUOTA P. F.: 54.581



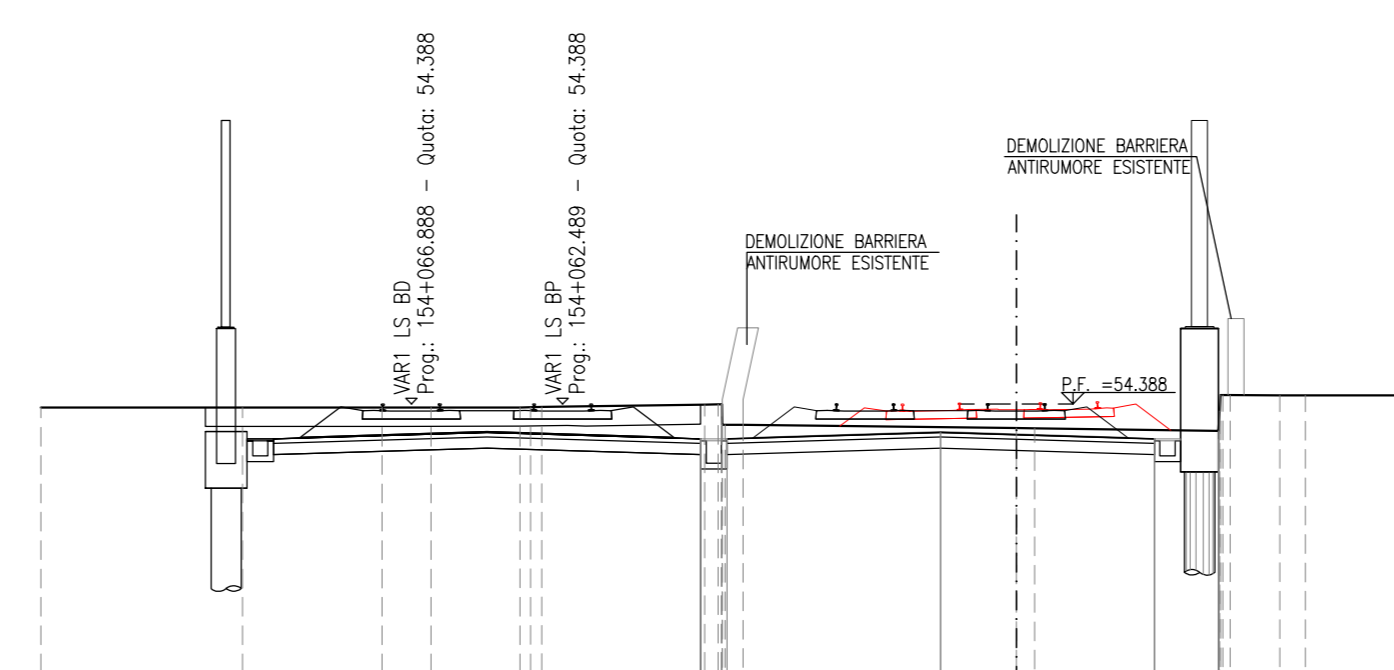
SCALA 1:200

Q. B. 43,000

QUOTA TERRENO		54,39	54,38	54,40	54,40	53,81	53,76	53,76	53,76	54,59	54,59
DIST. PARZIALE TERRENO		6,84	2,35	1,74	1,48	1,82	5,22	5,13	6,08	3,84	
QUOTA PROGETTO							53,46	53,43	53,43	53,47	
DIST. PARZIALE PROGETTO							5,65	2,00	3,65	1,70	

SCALDO	10,64 m
PANNO DI POSA	11,30 m
ANTIRIFLESSANTE	11,30 m
SUPERCOMPARTITO	11,30 m
FOSSO-SALVESTI	11,30 m
BALLAST	4,46 m
TRAPPETTO ANTIVIBRANTE	3,80 m

SEZIONE N.: RI09A-13
 PROGRESSIVA: 2+800.000
 QUOTA P. F.: 54.568



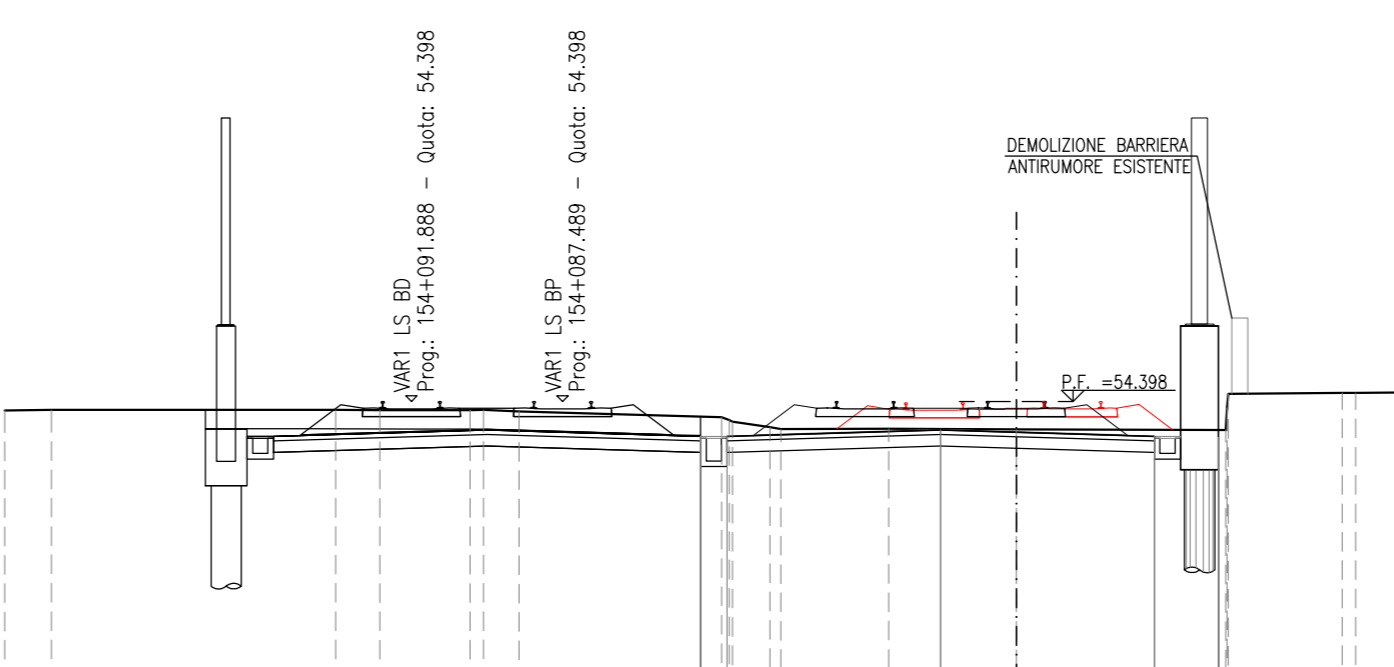
SCALA 1:200

Q. B. 43,000

QUOTA TERRENO		54,29	54,29	54,29	54,29	53,70	53,70	53,65	53,65	54,61	54,62
DIST. PARZIALE TERRENO		5,33	3,69	1,29	2,35	4,31	7,22	4,86	1,32	3,29	
QUOTA PROGETTO							53,63	53,57	53,47	53,44	
DIST. PARZIALE PROGETTO							5,65	2,00	3,65	1,70	

SCALDO	8,60 m
PANNO DI POSA	11,30 m
ANTIRIFLESSANTE	11,30 m
SUPERCOMPARTITO	11,30 m
FOSSO-SALVESTI	11,30 m
BALLAST	4,46 m
TRAPPETTO ANTIVIBRANTE	3,80 m

SEZIONE N.: RI09A-14
 PROGRESSIVA: 2+825.000
 QUOTA P. F.: 54.598



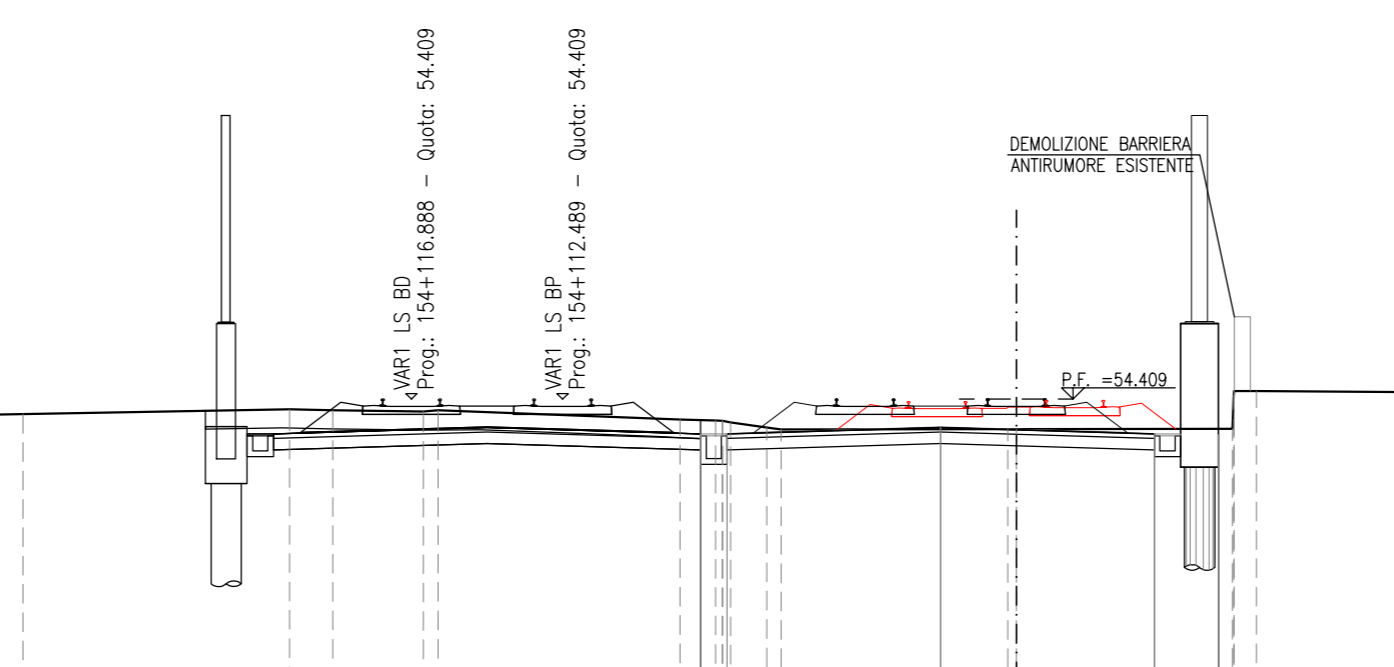
SCALA 1:200

Q. B. 43,000

QUOTA TERRENO		54,16	54,16	54,17	54,17	53,77	53,77	53,65	53,65	54,63	54,63
DIST. PARZIALE TERRENO		1,58	7,52	1,17	2,39	4,90	5,36	2,85	3,37	5,54	3,01
QUOTA PROGETTO							53,49	53,46	53,48	53,48	
DIST. PARZIALE PROGETTO							5,65	2,00	3,65	1,70	

SCALDO	7,67 m
PANNO DI POSA	11,30 m
ANTIRIFLESSANTE	11,30 m
SUPERCOMPARTITO	11,30 m
FOSSO-SALVESTI	11,30 m
BALLAST	4,46 m
TRAPPETTO ANTIVIBRANTE	3,80 m

SEZIONE N.: RI09A-15
 PROGRESSIVA: 2+850.000
 QUOTA P. F.: 54.609



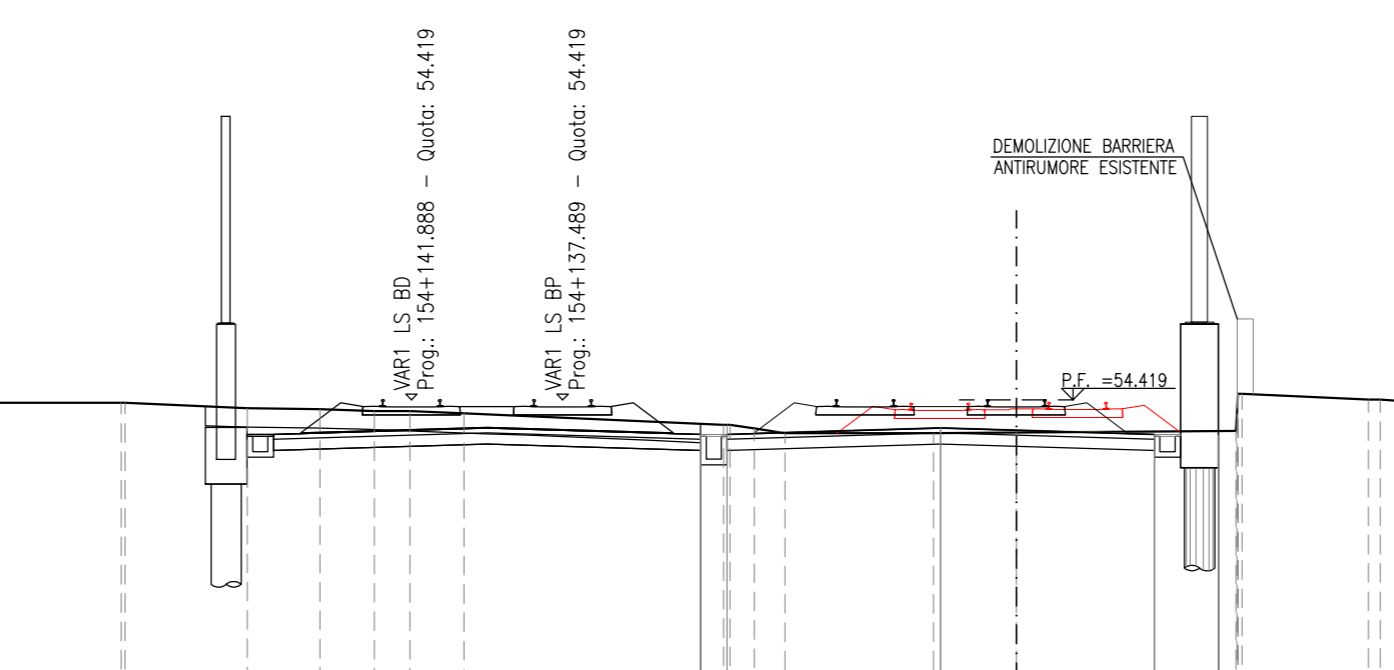
SCALA 1:200

Q. B. 43,000

QUOTA TERRENO		53,69	54,01	54,14	54,11	53,77	53,76	53,61	53,61	54,62	54,62
DIST. PARZIALE TERRENO		1,44	7,05	1,14	2,40	5,40	5,99	5,72	1,38	4,85	
QUOTA PROGETTO							53,49	53,48	53,48	53,48	
DIST. PARZIALE PROGETTO							5,65	2,00	3,65	1,70	

SCALDO	6,74 m
PANNO DI POSA	11,30 m
ANTIRIFLESSANTE	11,30 m
SUPERCOMPARTITO	11,30 m
FOSSO-SALVESTI	11,30 m
BALLAST	4,46 m
TRAPPETTO ANTIVIBRANTE	3,80 m

SEZIONE N.: RI09A-16
 PROGRESSIVA: 2+875.000
 QUOTA P. F.: 54.619



SCALA 1:200

Q. B. 43,000

QUOTA TERRENO		54,34	54,35	54,19	54,17	54,12	54,12	53,76	53,74	54,62	54,62
DIST. PARZIALE TERRENO		5,00	1,24	1,91	1,48	6,85	6,86	3,82	2,19	5,81	3,35
QUOTA PROGETTO							53,67	53,61	53,50	53,47	
DIST. PARZIALE PROGETTO							5,65	2,00	3,65	1,70	

DESCRIZIONE

CODICE

NOTE GENERALI

— BINARI ESISTENTI IN DISMISSIONE

COMMITTENTE:

ALTA Sorveglianza:

GENERAL CONTRACTOR:

INFRASTRUTTURE FERROVIARIE STRATEGICHE DEFINITE DALLA LEGGE OBIETTIVO N. 443/01
 LINEA A.V. /A.C. TORINO-VENEZIA Tratta VERONA-PADOVA
 Lotto funzionale Verona-Bivio Vicenza
 PROGETTO ESECUTIVO
 RILEVATO FERROVIARIO A.V. DAL KM 2+538,00 AL KM 3+160,00
 GENERALE
 Sezioni trasversali - Tav.2

GENERAL CONTRACTOR:

PROGETTAZIONE:

COORDINATORE:

PRODOTTORE:

VERIFICATO:

APPROVATO:

REVISIONI:

PROGETTO:

SCALE:

FILE:

PROGETTO FINANZIATO DALLA UNIONE EUROPEA