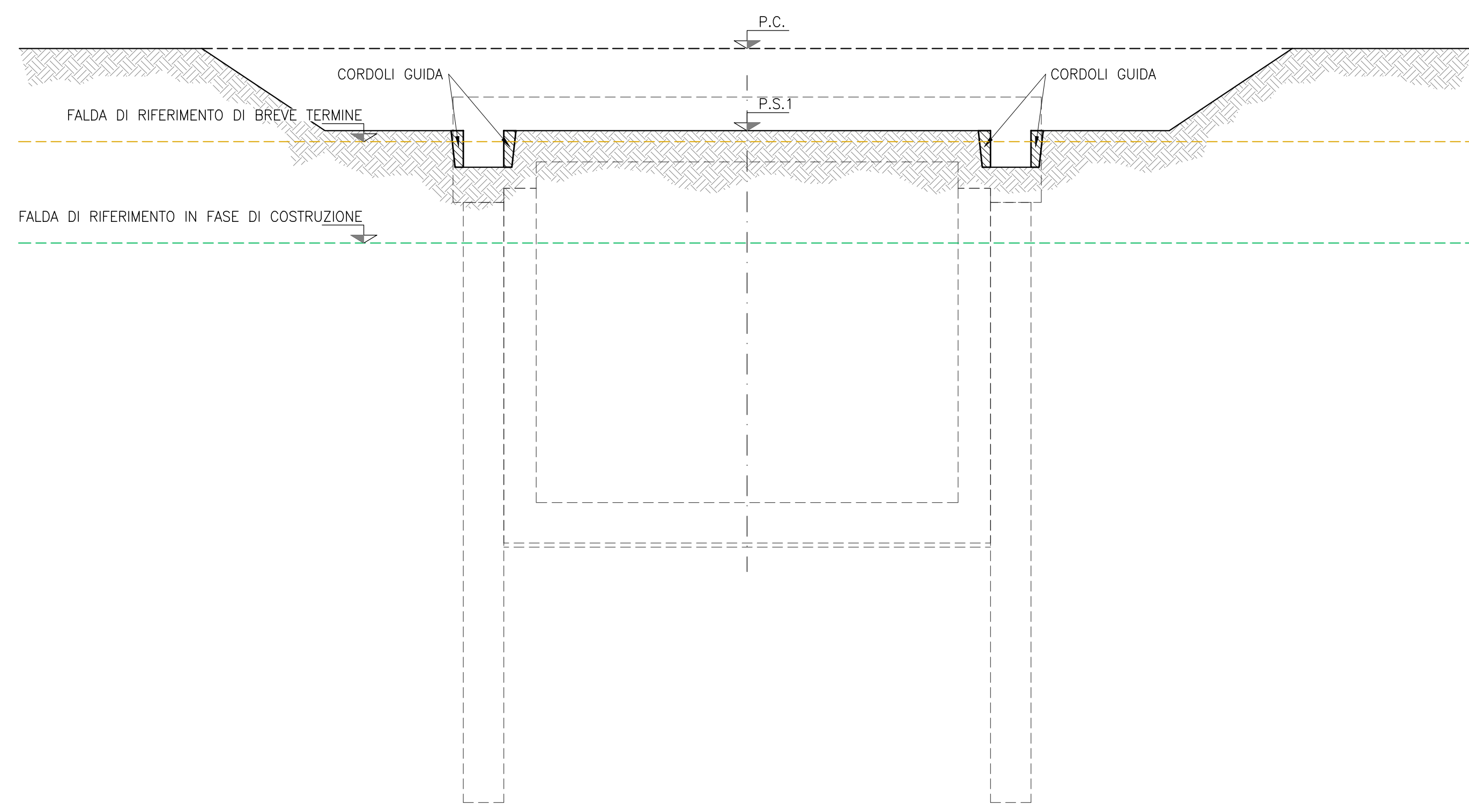
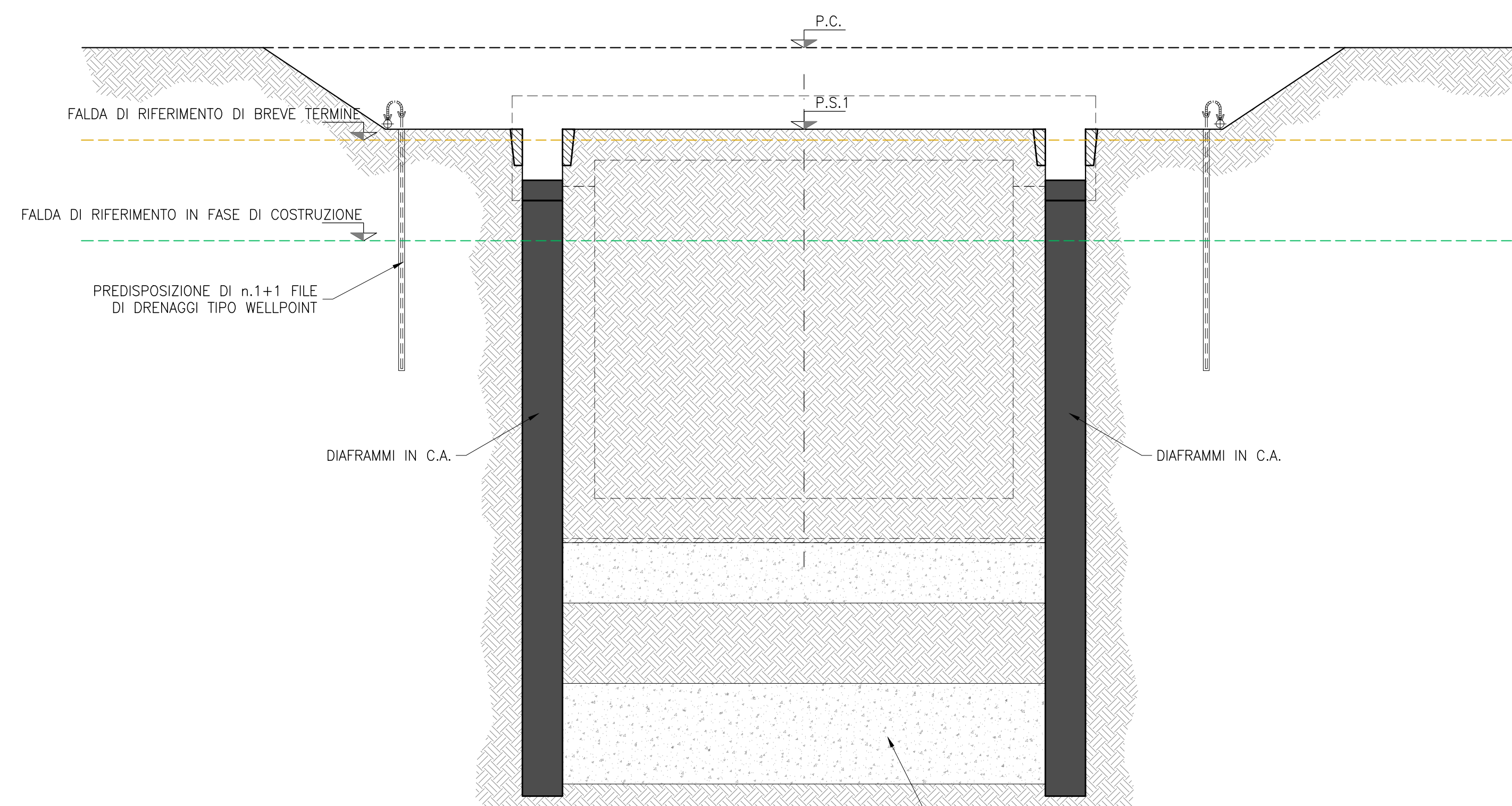


FASE 1 - SEZIONE TRASVERSALE
SCALA 1:100



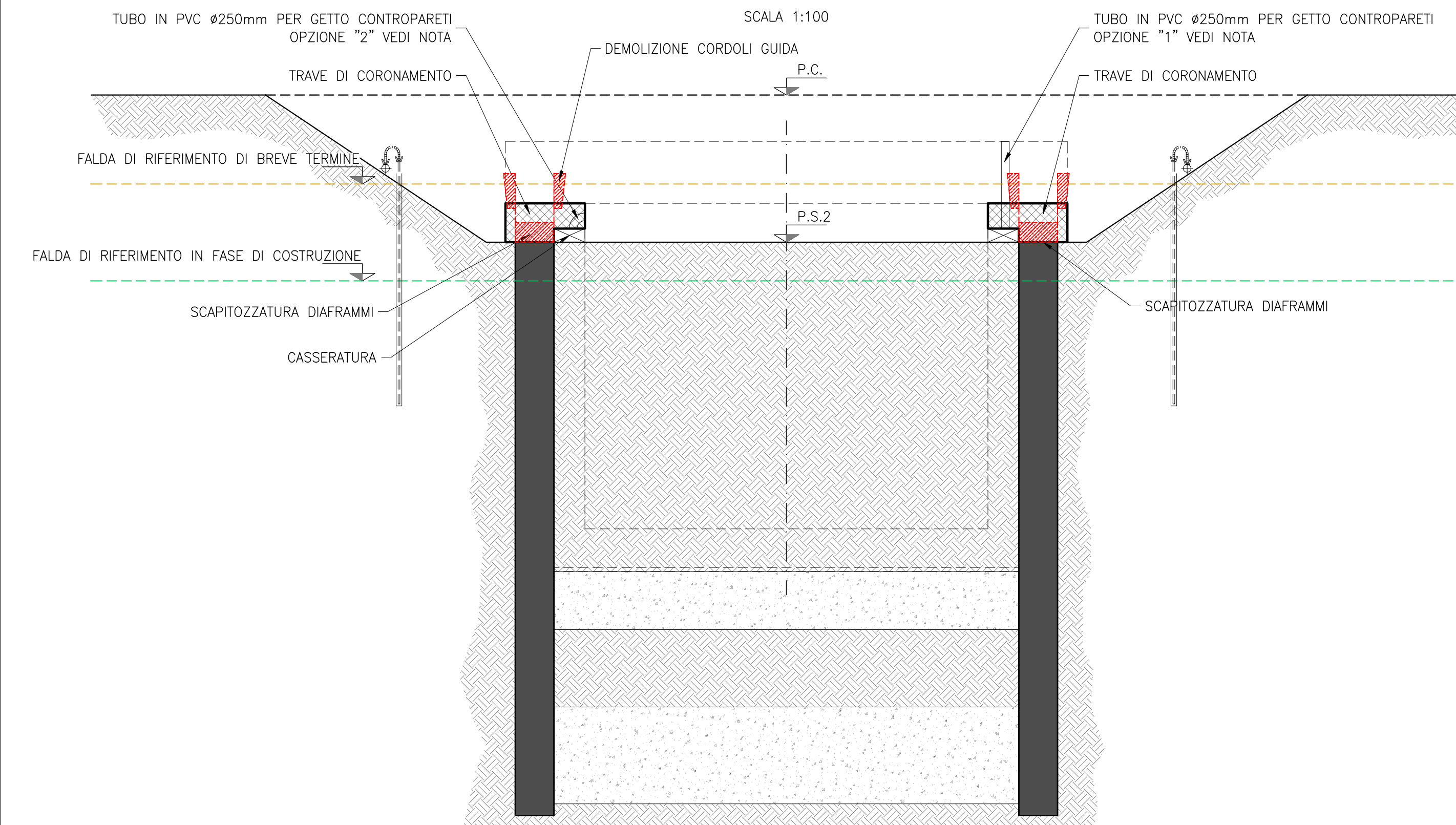
FASE 1 - SCAVO DI SBANCAMENTO PER CREAZIONE PIANO DI LAVORO (P.S.1).
- SCAVO DI RIBASSO FINO ALLA QUOTA DI IMPOSTA DEI CORDOLI GUIDA.
- POSA ARMATURA, CASSERATURA E GETTO DEI CORDOLI GUIDA IN C.A.

FASE 2 - SEZIONE TRASVERSALE
SCALA 1:100



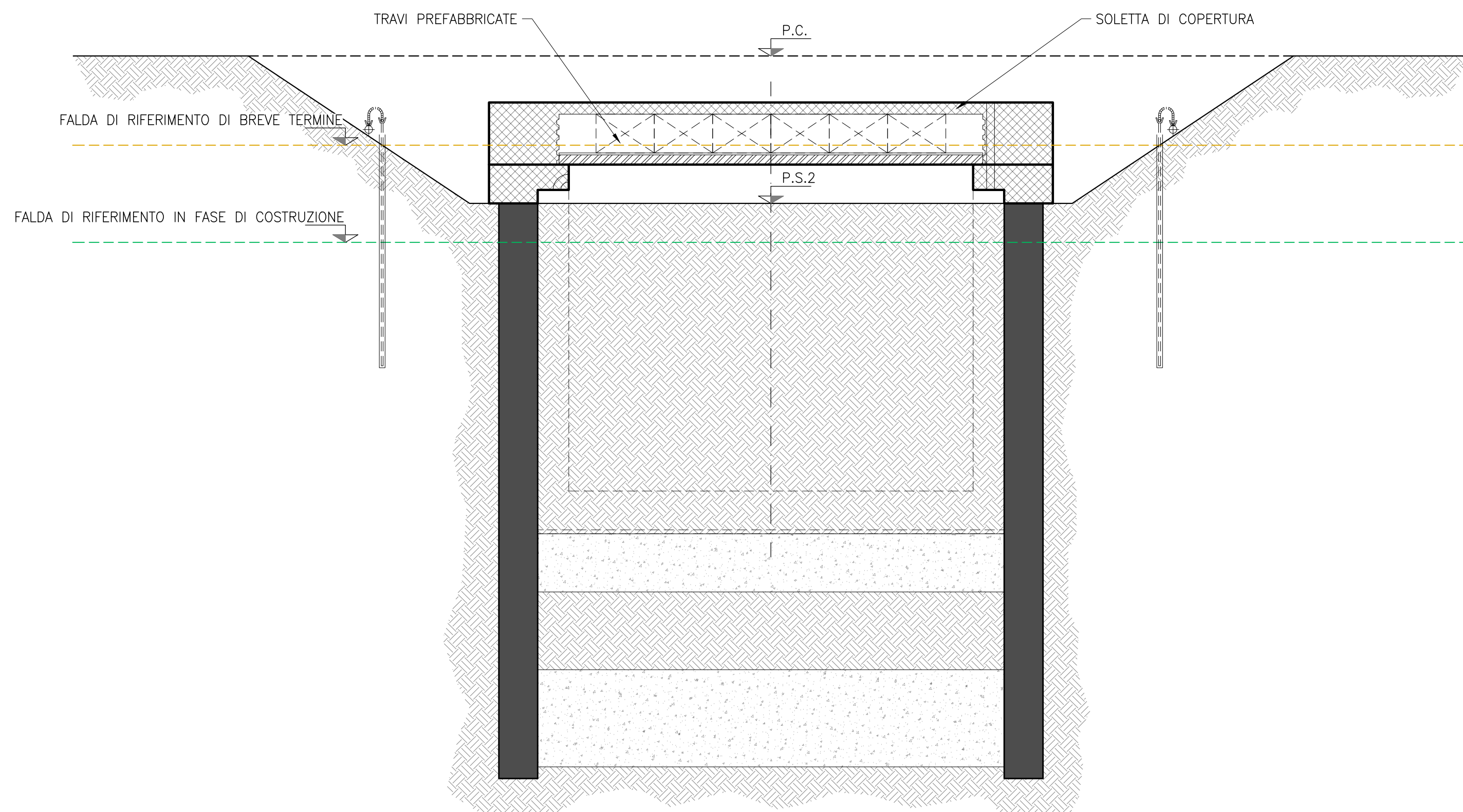
FASE 2 - ESECUZIONE DIAFRAMMI IN C.A.
- REALIZZAZIONE DEL TAMPONE DI FONDO.
- PREDISPOSIZIONE IMPIANTO WELLPONT PER EVENTUALE EMUNGIMENTO DELLA FALDA NEL CASO DI RISULTA DELLA STESSA DAL LIVELLO DI RIFERIMENTO IN FASE DI COSTRUZIONE ALLA QUOTA DI BREVE TERMINE IN MODO DA POTER PROCEDERE CON LO SCAVO DI SECONDA FASE (P.S.2) NECESSARIO PER LA REALIZZAZIONE DELLE TRAVI DI CORONAMENTO E DELLA SOLETTA DI COPERTURA.

FASE 3 - SEZIONE TRASVERSALE
SCALA 1:100



FASE 3 - DEMOLIZIONE CORDOLI GUIDA.
- SCAVO DI SBANCAMENTO FINO ALLA QUOTA DI INTRADOSO DELLA TRAVE DI CORONAMENTO (P.S.2).
- SCAPITTOZZATURA DEI DIAFRAMMI IN C.A.
- POSA ARMATURA, PREDISPOSIZIONE TUBI PER IL GETTO DELLE CONTROPARETI, CASSERATURA E GETTO DELLA TRAVE DI CORONAMENTO FINO ALLA QUOTA DI IMPOSTA DELLE TRAVI PREFABBRICATE DI COPERTURA.
NOTA: LE OPZIONI "1" E "2" PER LA PREDISPOSIZIONE DEI TUBI PER IL GETTO DELLE CONTROPARETI SARANNO DEFINITE IN SEDE DI SVILUPPO DEL PROGETTO DI CANTIERIZZAZIONE, IN FUNZIONE DELLA NECESSITA' DI PREVEDERE O MENO IL RITOMBAMENTO DELLA SOLETTA DI COPERTURA IMMEDIATAMENTE DOPO IL GETTO DELLA STESSA.

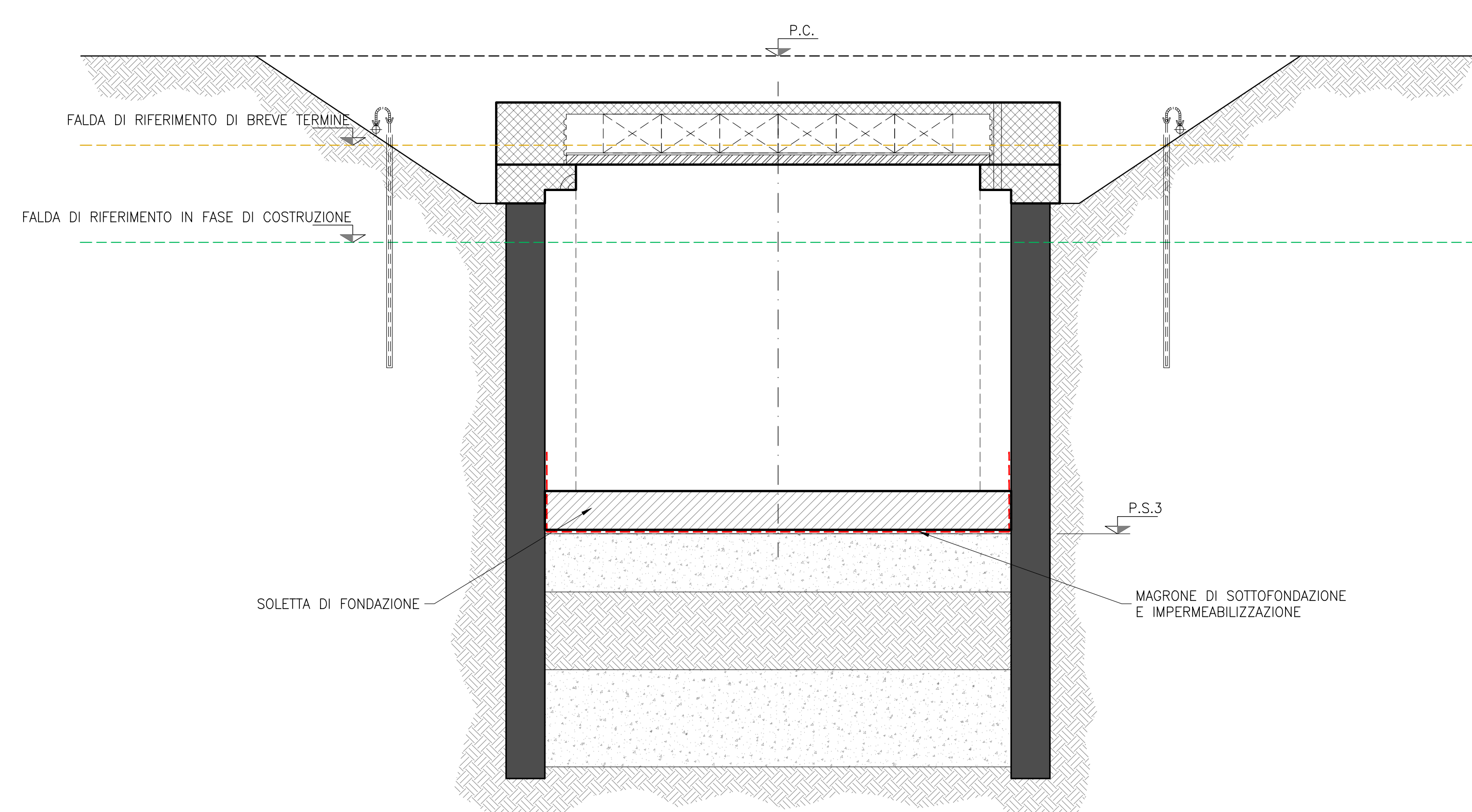
FASE 4 - SEZIONE TRASVERSALE
SCALA 1:100



FASE 4 - VARO DELLE TRAVI PREFABBRICATE DI COPERTURA.
- POSA ARMATURA, CASSERATURA E GETTO DI COMPLETAMENTO DELLA SOLETTA DI COPERTURA.

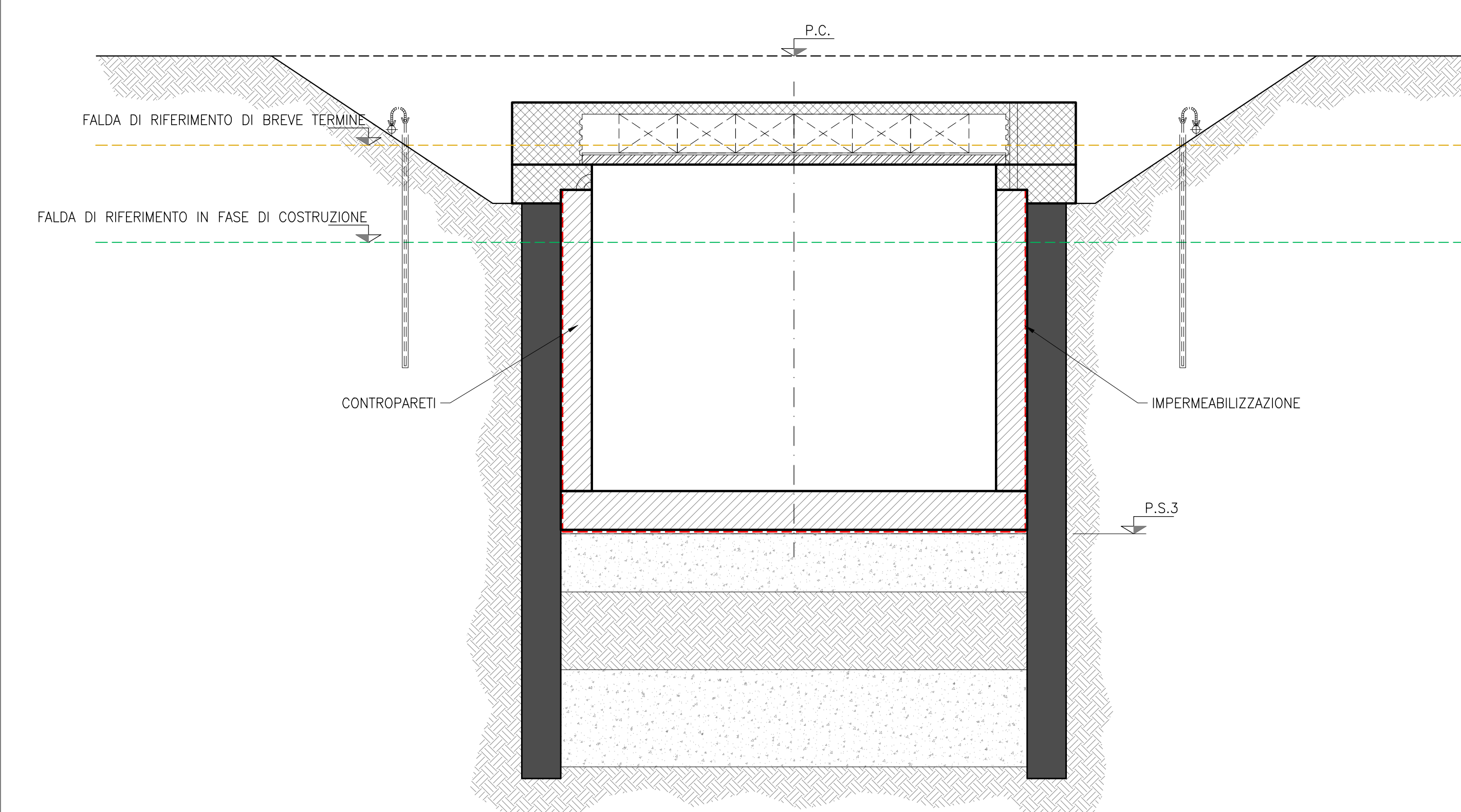
NOTA: QUALORA RICHIESTO DAL PIANO DI CANTIERIZZAZIONE GENERALE, IL RITOMBAMENTO DELLA SOLETTA DI COPERTURA POTRA' ESSERE ANTICIPATO NELLA PRESENTE FASE COSTRUTTIVA, PREVIA POSA DEL PACCHETTO DI IMPERMEABILIZZAZIONE E SUCCESSIVA RIMOZIONE DELL'IMPIANTO WELLPONT IN MODO DA RENDERE IMMEDIATAMENTE DISPONIBILI LE AREE DI SUPERFICIE PER LA CANTIERIZZAZIONE E/O PER LA RISOLUZIONE DELLE INTERFERENZE.

FASE 5 - SEZIONE TRASVERSALE
SCALA 1:100



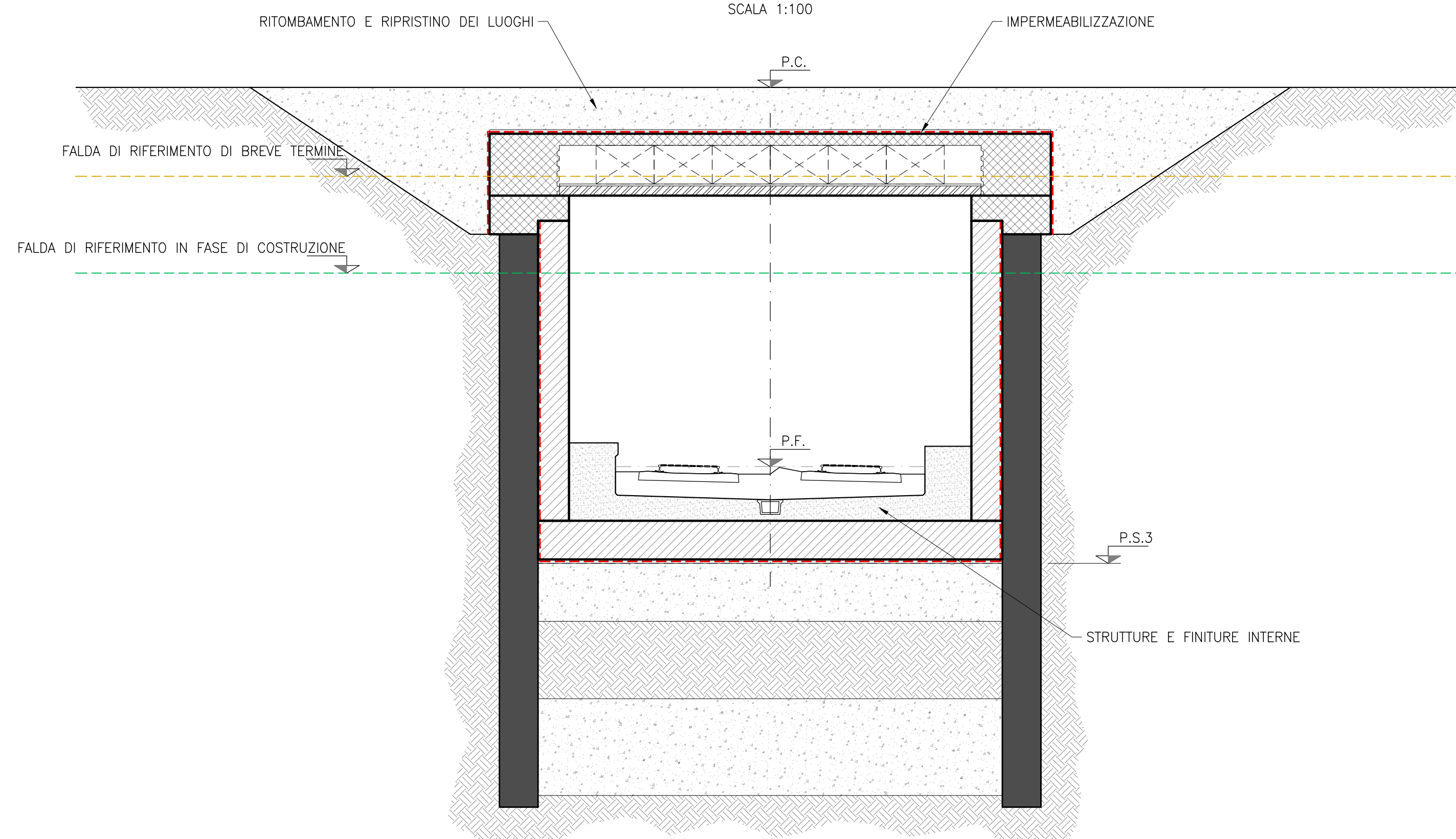
FASE 5 - SCAVO INTERNO AI DIAFRAMMI FINO AL RAGGIUNGIMENTO DELLA QUOTA DI FONDO SCAVO DI PROGETTO (P.S.3).
- GETTO DEL MACRONE DI SOTTOFONDAZIONE.
- POSA DEL PACCHETTO DI IMPERMEABILIZZAZIONE DI FONDAZIONE.
- POSA ARMATURA E GETTO IN OPERA DELLA SOLETTA DI FONDAZIONE.

FASE 6 - SEZIONE TRASVERSALE
SCALA 1:100



FASE 6 - COMPLETAMENTO DEL PACCHETTO DI IMPERMEABILIZZAZIONE A CONTATTO CON LE PARETI VERTICALI DEI DIAFRAMMI PREVIA REGOLARIZZAZIONE DEGLI STESSI.
- POSA ARMATURA, CASSERATURA E GETTO IN OPERA DELLE CONTROPARETI.

FASE 7 - SEZIONE TRASVERSALE
SCALA 1:100



FASE 7 - POSA DEL PACCHETTO DI IMPERMEABILIZZAZIONE DELLA SOLETTA DI COPERTURA.
- RIMOZIONE DELL'IMPIANTO WELLPONT, QUALORA NON RIMOSSO NELLE FASI PRECEDENTI.
- RITOMBAMENTO E RIPRISTINO DEI LUOGHI QUALORA NON EFFETTUATO IN FASE PRECEDENTE.
- COMPLETAMENTO DELLE STRUTTURE E FINITURE INTERNE.

DESGNI DI RIFERIMENTO

GA01A dal km 4+942,53 al km 5+336,53	Diaframmi e tamponi di fondo - Planimetria di tracciamento e profili longitudinali Tav. 1	IN1711E2PAGAG1A0001
GA01A dal km 4+942,53 al km 5+336,53	Diaframmi e tamponi di fondo - Planimetria di tracciamento e profili longitudinali Tav. 2	IN1711E2PAGAG1A0002
GA01A dal km 4+942,53 al km 5+336,53	Diaframmi e tamponi di fondo - Planimetria di tracciamento e profili longitudinali Tav. 3	IN1711E2PAGAG1A0003
GA01A dal km 4+942,53 al km 5+336,53	Diaframmi e tamponi di fondo - Planimetria di tracciamento e profili longitudinali Tav. 4	IN1711E2PAGAG1A0004
GA01A dal km 4+942,53 al km 5+336,53	Diaframmi e tamponi di fondo - Planimetria di tracciamento e profili longitudinali Tav. 5	IN1711E2PAGAG1A0005
GA01A dal km 4+942,53 al km 5+336,53	Diaframmi e tamponi di fondo - Planimetria di tracciamento e profili longitudinali Tav. 6	IN1711E2PAGAG1A0006
GA01A dal km 4+942,53 al km 5+336,53	Diaframmi e tamponi di fondo - Sezioni trasversali	IN1711E2QWAGAG1A0001
GA01A dal km 4+942,53 al km 5+336,53	Diaframmi e tamponi di fondo - Corselli guida - Pianta scavi e planimetria di tracciamento Tav. 1	IN1711E2PAGAG1A1001
GA01A dal km 4+942,53 al km 5+336,53	Diaframmi e tamponi di fondo - Corselli guida - Pianta scavi e planimetria di tracciamento Tav. 2	IN1711E2PAGAG1A1002
GA01A dal km 4+942,53 al km 5+336,53	Diaframmi e tamponi di fondo - Corselli guida - Pianta scavi e planimetria di tracciamento Tav. 3	IN1711E2PAGAG1A1003
GA01A dal km 4+942,53 al km 5+336,53	Fasi esecutive da pk 4+942,53 a pk 5+214,00	IN1711E2WAGAG1A0001
GA01A dal km 4+942,53 al km 5+336,53	Opera provvisoria "M" - Planimetria, prospetto e sezioni	IN1711E2WAGAG1A0002
GA01A dal km 4+942,53 al km 5+336,53	Fasi esecutive da pk 5+214,00 a pk 5+336,53	IN1711E2WAGAG1A0003
GA01A dal km 4+942,53 al km 5+336,53	Opera provvisoria "N" - Planimetria, prospetto e sezioni	IN1711E2WAGAG1A0004
GA01A dal km 4+942,53 al km 5+336,53	Opera provvisoria "X" - Armatura e dettagli	IN1711E2QSGAG1A1001
GA01A dal km 4+942,53 al km 5+336,53	Opera provvisoria "Y" - Planimetria, prospetto e sezioni	IN1711E2PAGAG1A1005
GA01A dal km 4+942,53 al km 5+336,53	Opera provvisoria "Z" - Armatura e dettagli	IN1711E2QSGAG1A1002

NOTE GENERALI

CARATTERISTICHE DEI MATERIALI

COMMITTENTE:

ALTA SORVEGLIANZA:

GENERAL CONTRACTOR:

INFRASTRUTTURE FERROVIARIE STRATEGICHE DEFINITE DALLA LEGGE OBIETTIVO N. 443/01
LINEA A.V./A.C. TORINO-VENEZIA Tratto VERONA-PADOVA
Lotto funzionale Verona-Bivio Vicenza
PROGETTO ESECUTIVO
GA - GALLERIE ARTIFICIALI
GA01 - GALLERIA ARTIFICIALE S.MARTINO
GA01A dal km 4+942,53 al km 5+336,53
Fasi esecutive da pk 5+214,00 a pk 5+336,53

PROGETTA INTEGRATA	GENERAL CONTRACTOR	DIRETTORE LAVORI	SCALA:
IRICAV DUE	IRICAV DUE	IRICAV DUE	1:100

COMMESSA	LOTTO	FASE	ENTE	TIPO DOC.	OPERA/DISCIPLINA	PROGR.	REV.	FOGLIO
IN17	11	E	12	WA	GA01A0	002	A	1

PROGETTO
Rev. Descrizione
A BISEGNO
B
C

VERIFICATE
Data Verificate
2020

APPROVATO
Data Approvato
2020

IL PROGETTISTA
Ing. Luca MARRASCHI

CON. 8377931001
CUP: J11E1100000009
Progetto cofinanziato dalla Unione Europea
TUTTI I DIRITTI DEL PRESENTE DOCUMENTO SONO RISERVATI. LA REPRODUZIONE ANCHE PARZIALE E' VIETATA.