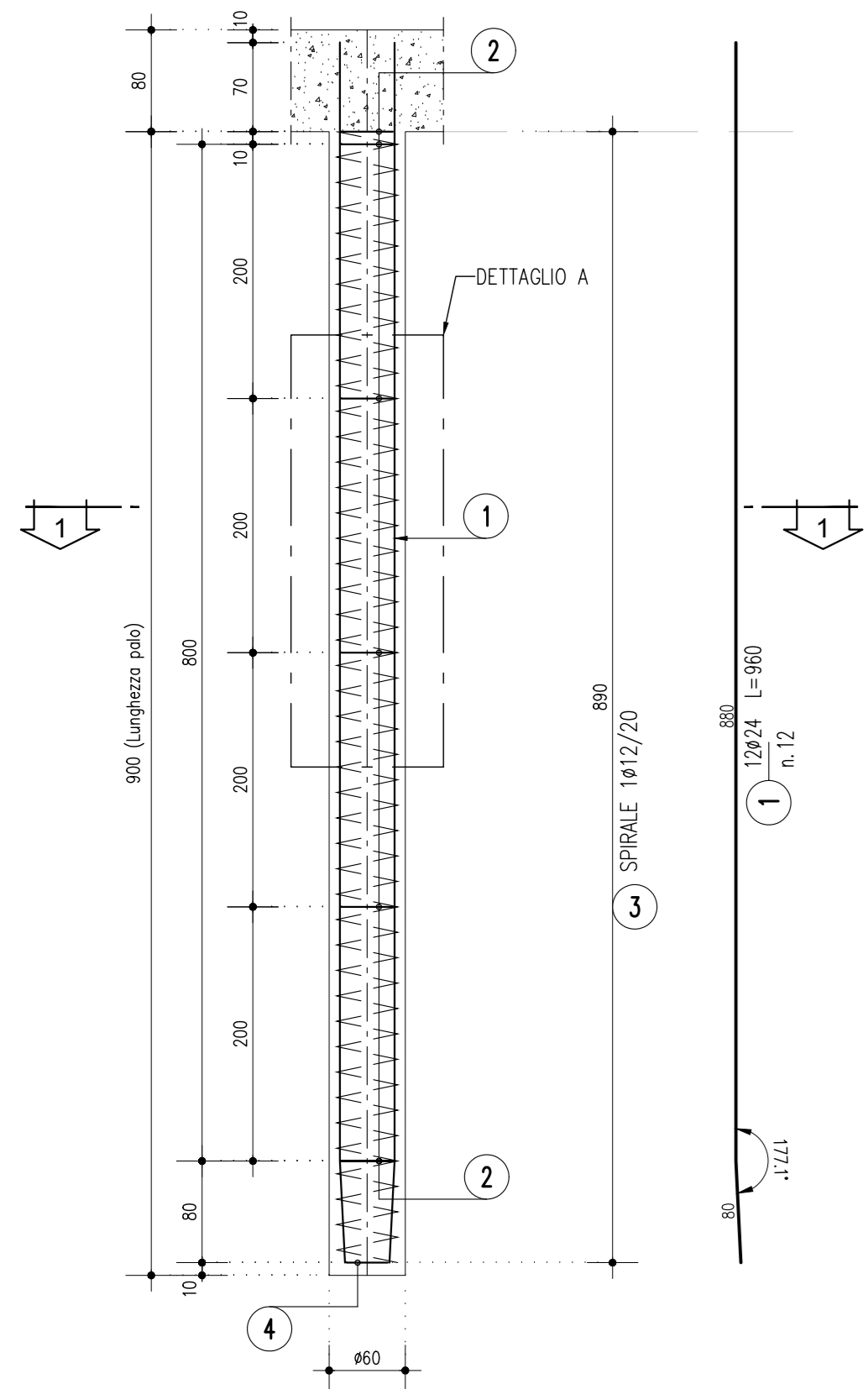
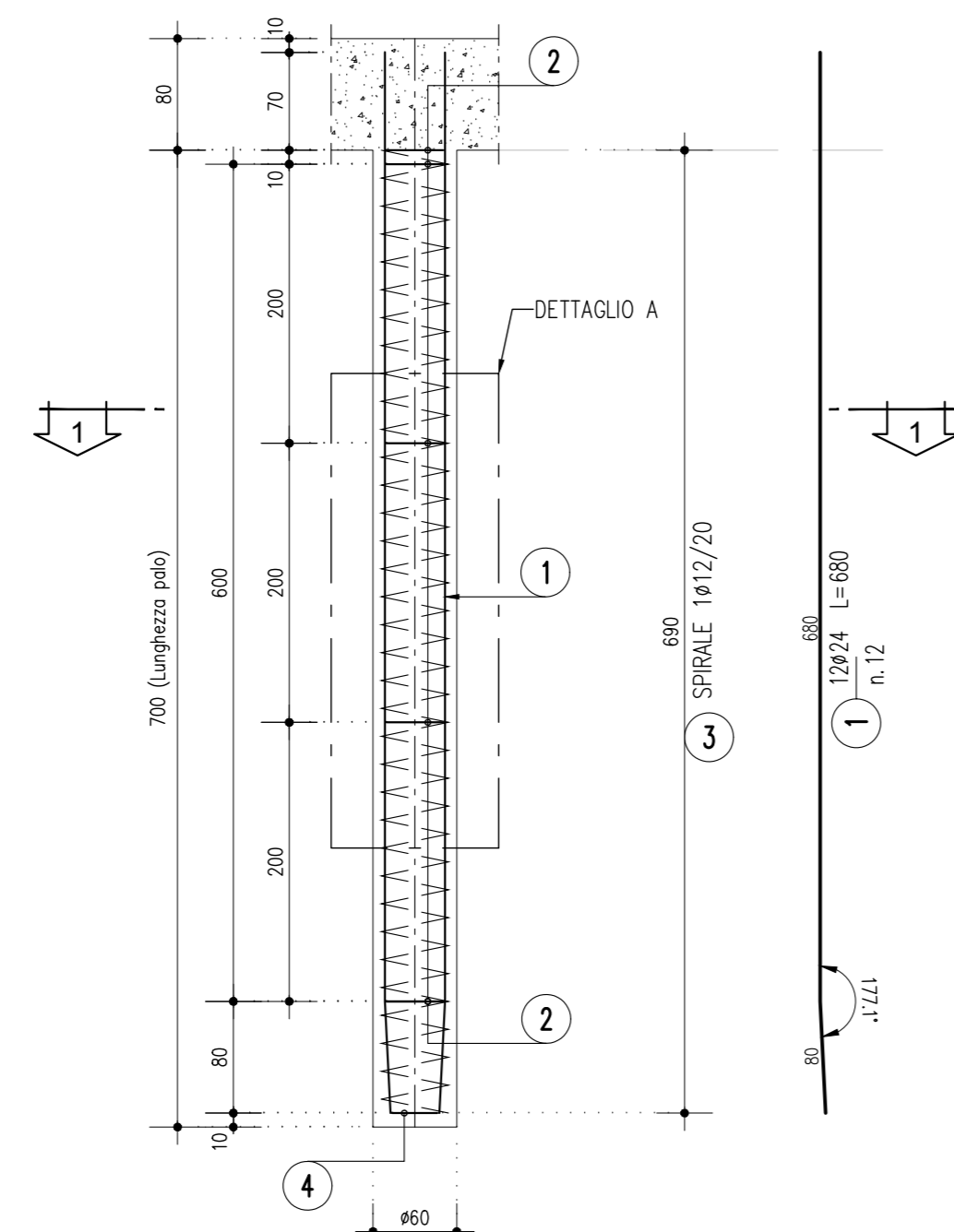


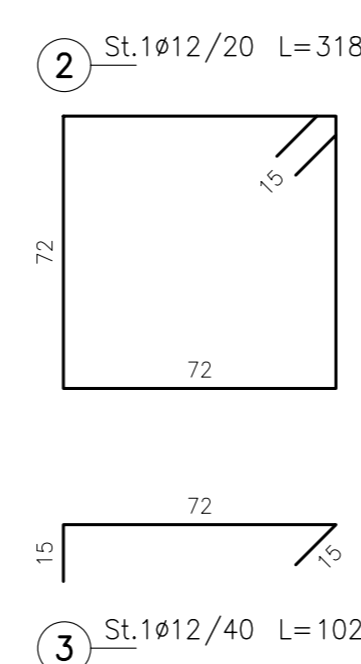
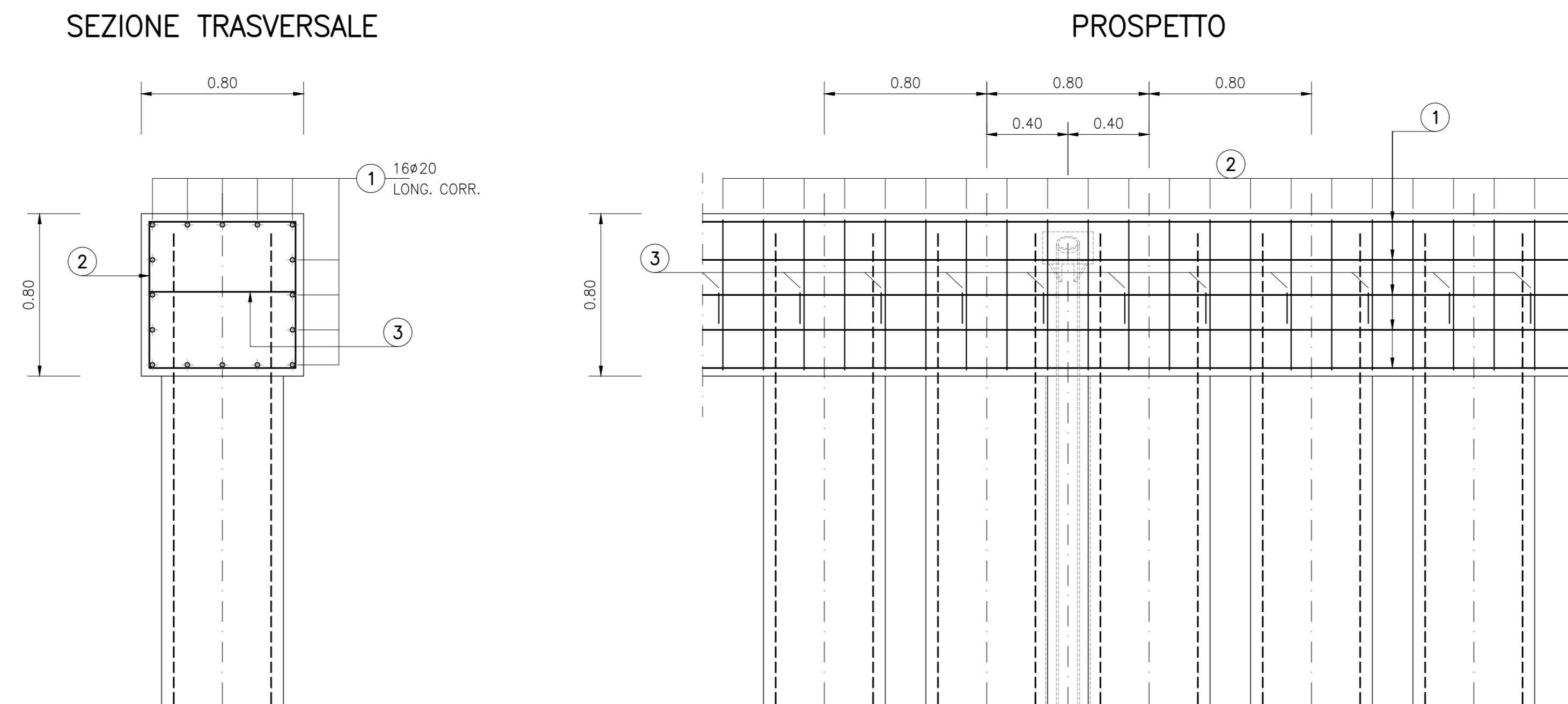
ARMATURA PALI DI FONDAZIONE
Ø600mm L=9.00m
 Scala 1:50



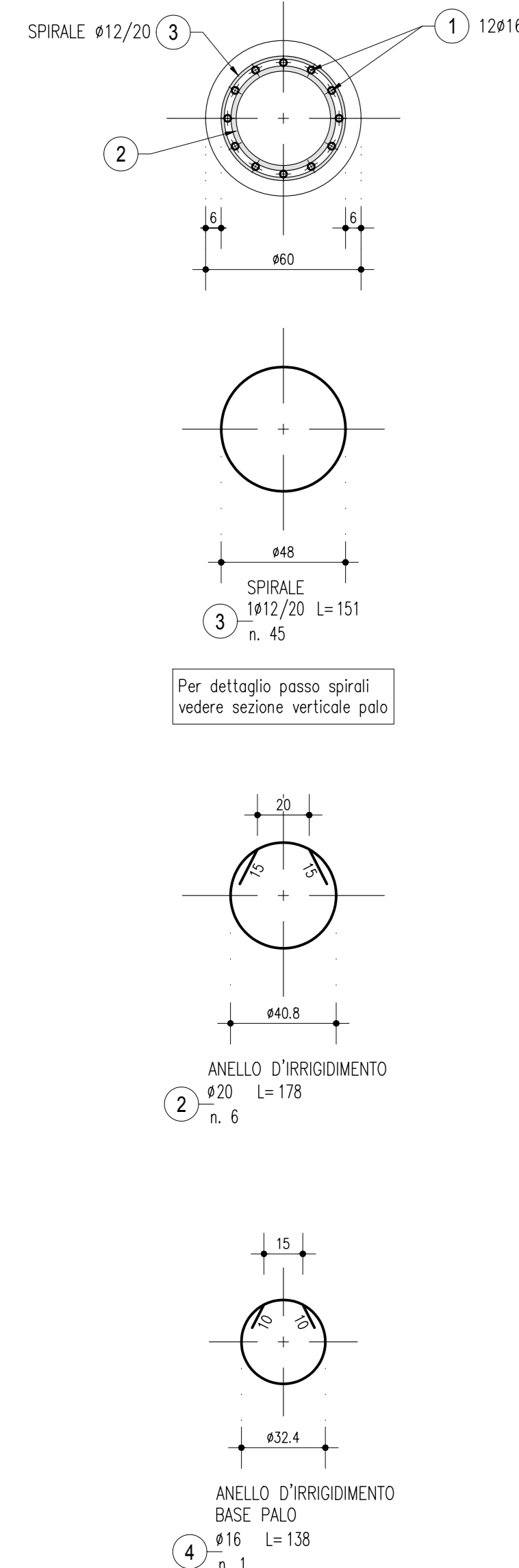
ARMATURA PALI DI FONDAZIONE
Ø600mm L=7.00m
 Scala 1:50



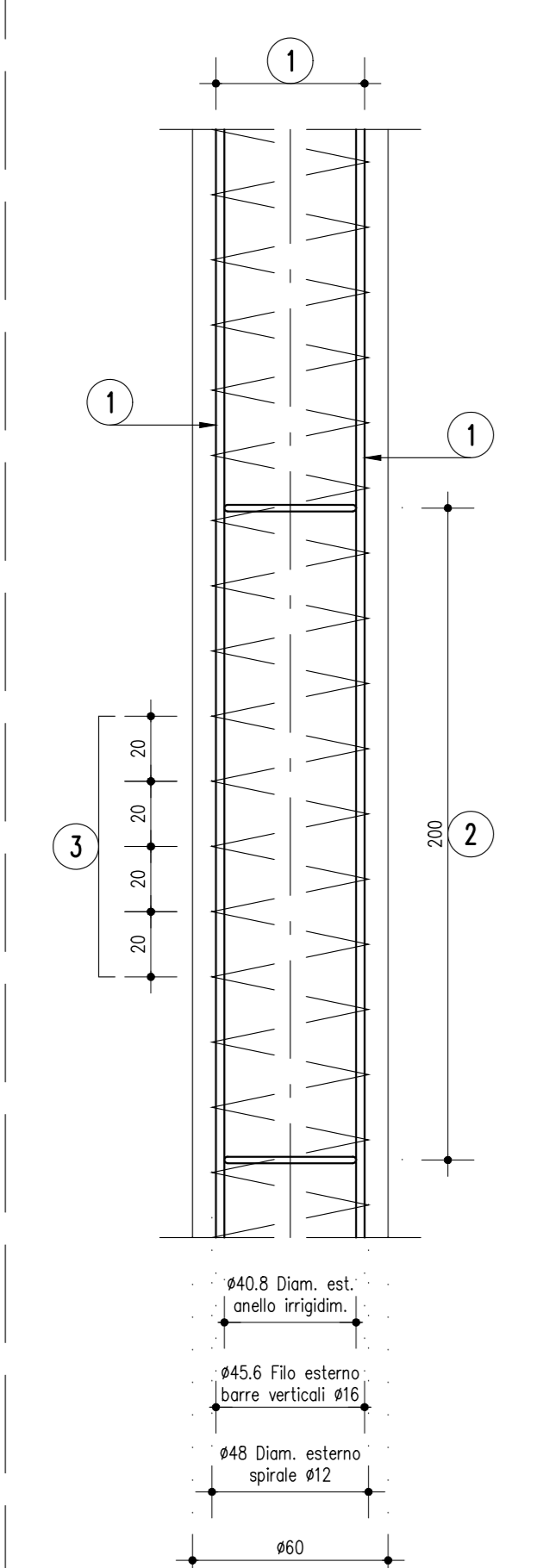
TRAVE DI CORONAMENTO
 SCALA 1:20



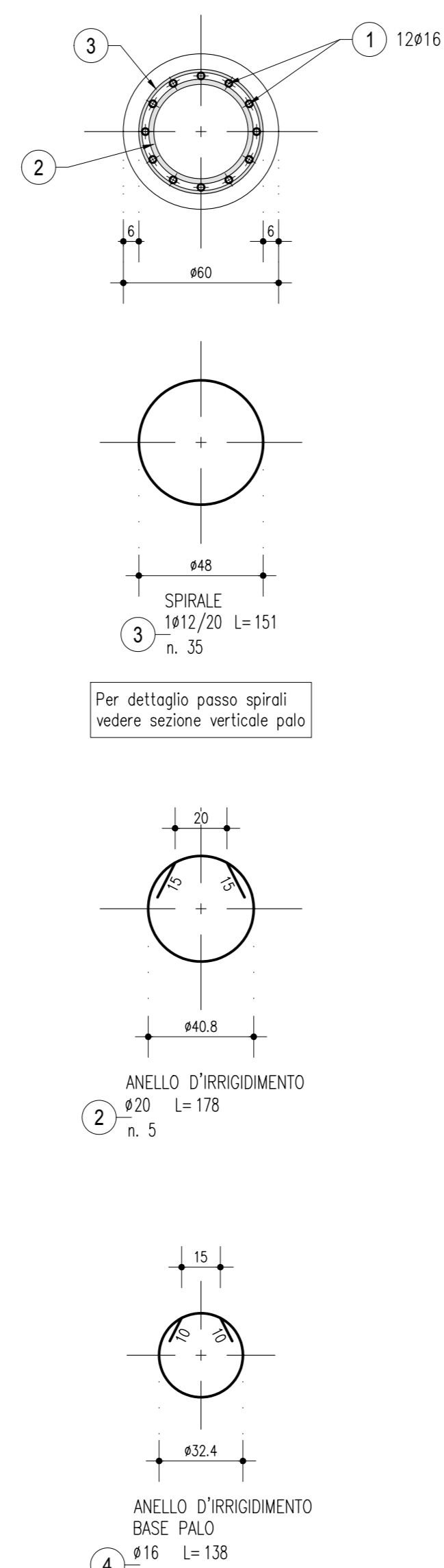
SEZIONE 1-1
 Scala 1:20



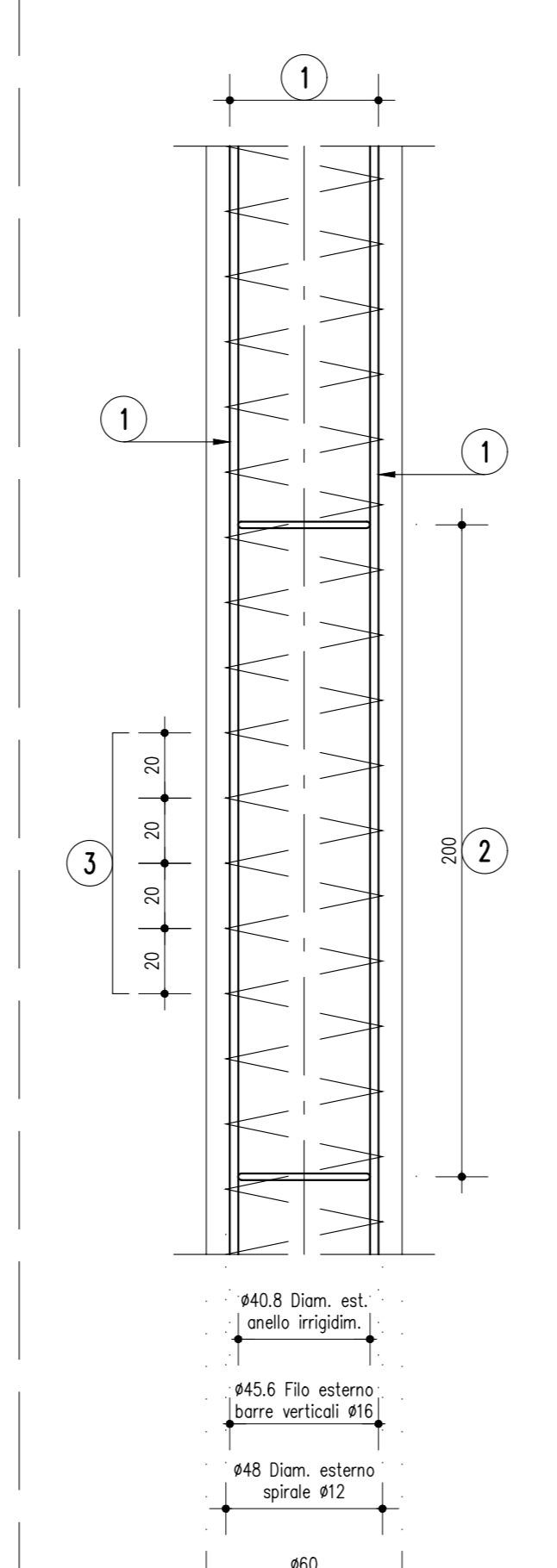
DETTAGLIO "A"
 Scala 1:20



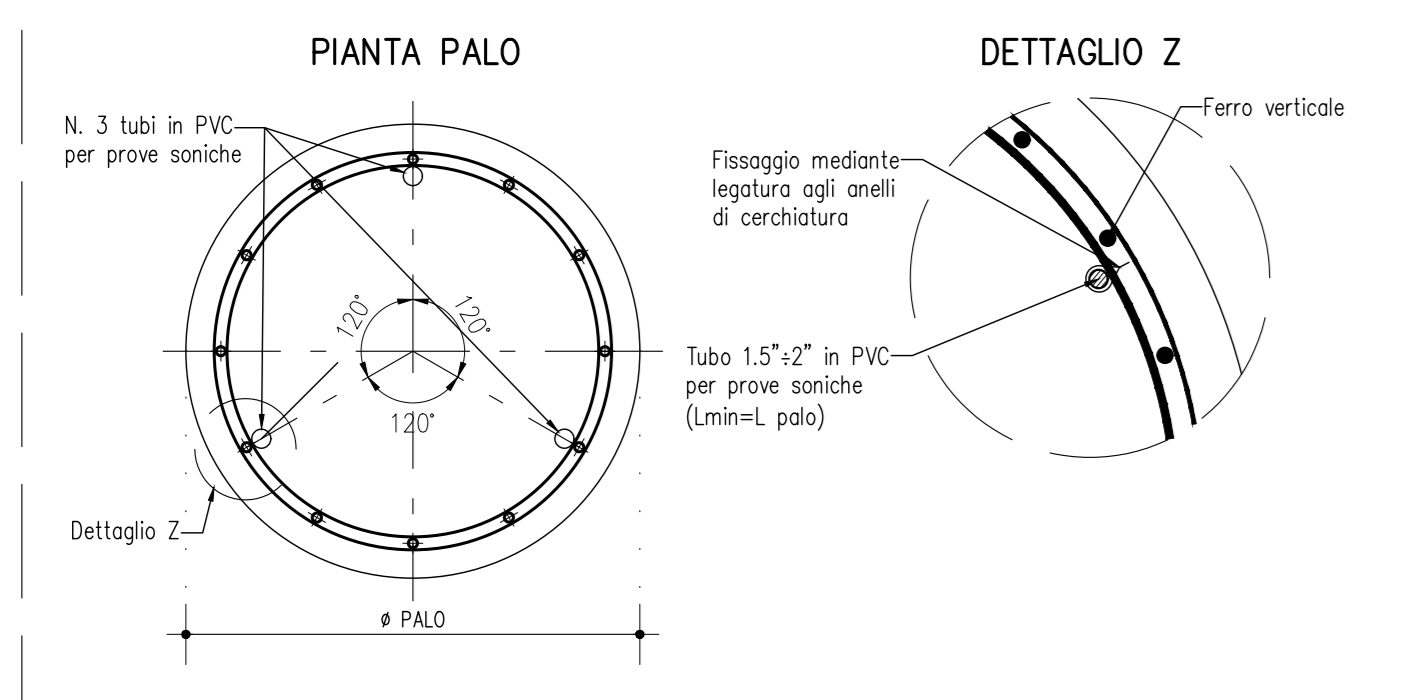
SEZIONE 1-1
 Scala 1:20



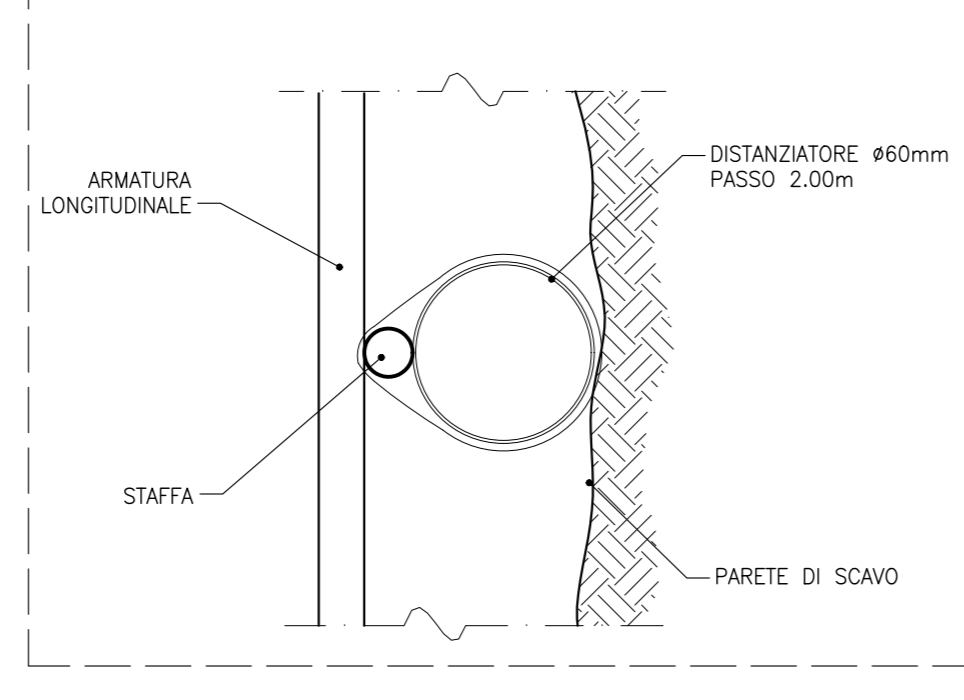
DETTAGLIO "A"
 Scala 1:20



STRUMENTAZIONE SONICA



DETTAGLIO DISTANZIATORE



DISEGNI DI RIFERIMENTO

GAD1A del km 4+942,53 al Km 5+336,53	IN1711E2PAGAD1A0001
Diagrammi e tamponi di fondo - Planimetria di tracciamento e profili longitudinali Tav. 1	
GAD1A del km 4+942,53 al Km 5+336,53	IN1711E2PAGAD1A0002
Diagrammi e tamponi di fondo - Planimetria di tracciamento e profili longitudinali Tav. 2	
GAD1A del km 4+942,53 al Km 5+336,53	IN1711E2PAGAD1A0003
Diagrammi e tamponi di fondo - Planimetria di tracciamento e profili longitudinali Tav. 3	
GAD1A del km 4+942,53 al Km 5+336,53	IN1711E2PAGAD1A0004
Diagrammi e tamponi di fondo - Planimetria di tracciamento e profili longitudinali Tav. 4	
GAD1A del km 4+942,53 al Km 5+336,53	IN1711E2PAGAD1A0005
Diagrammi e tamponi di fondo - Planimetria di tracciamento e profili longitudinali Tav. 5	
GAD1A del km 4+942,53 al Km 5+336,53	IN1711E2PAGAD1A0006
Diagrammi e tamponi di fondo - Planimetria di tracciamento e profili longitudinali Tav. 6	
GAD1A del km 4+942,53 al Km 5+336,53	IN1711E2WAGAD1A0001
Diagrammi e tamponi di fondo - Sezioni trasversali	
GAD1A del km 4+942,53 al Km 5+336,53	IN1711E2WAGAD1A0002
Diagrammi e tamponi di fondo - Coradi guida - Corsi guida - Pianta scavi e planimetria di tracciamento Tav. 1	
GAD1A del km 4+942,53 al Km 5+336,53	IN1711E2PAGAD1A1001
Diagrammi e tamponi di fondo - Corsi guida - Pianta scavi e planimetria di tracciamento Tav. 2	
GAD1A del km 4+942,53 al Km 5+336,53	IN1711E2PAGAD1A1002
Diagrammi e tamponi di fondo - Corsi guida - Pianta scavi e planimetria di tracciamento Tav. 3	
GAD1A del km 4+942,53 al Km 5+336,53	IN1711E2WAGAD1A0001
Fasi esecutive da pk 4+942,53 a pk 5+214,00	IN1711E2WAGAD1A0002
GAD1A del km 4+942,53 al Km 5+336,53	IN1711E2WAGAD1A0004
Fasi esecutive da pk 5+214,00 a pk 5+336,53	IN1711E2WAGAD1A0002
GAD1A del km 4+942,53 al Km 5+336,53	IN1711E2WAGAD1A0004
Opera provvisoria "2" - Planimetria, prospetto e sezioni	
GAD1A del km 4+942,53 al Km 5+336,53	IN1711E2B2GAD1A1001
Opera provvisoria "A" - Armatura e dettagli	
GAD1A del km 4+942,53 al Km 5+336,53	IN1711E2B2GAD1A1001
Opera provvisoria "B" - Planimetria, prospetto e sezioni	
GAD1A del km 4+942,53 al Km 5+336,53	IN1711E2B2GAD1A1005
Opera provvisoria "B" - Armatura e dettagli	
GAD1A del km 4+942,53 al Km 5+336,53	IN1711E2B2GAD1A1002

NOTE GENERALI

- L'UBICAZIONE DEI SOTTOSERVIZI DOVRA' ESSERE VERIFICATA IN CANTIERE ALL'APERTURA DEGLI SCAVI PRIMA DELLA REALIZZAZIONE DELLE OPERE DI SOSTEGNO, PER L'UBICAZIONE E LE FASI RELATIVE ALLA DEVAZIONE DEI SOTTOSERVIZI INTERFERENTI CON LE OPERE IN COSTRUZIONE SI RIMANDA AGLI ELABORATI SPECIFICI DI PROGETTO.
- PER QUANTO RIGUARDA LE DEVAZIONI PROVVISORIE DELLA VIABILITA', E LE RELATIVE FASI ESECUTIVE SI RIMANDA AGLI ELABORATI SPECIFICI DI PROGETTO, IN DONI CASO PRIMA DELL'INIZIO DEI LAVORI LA ROTATORIA IN INTERFERENZA SARA' RICONGIUNTA IN MODO TALE DA LIBERARE LE AREE DI LAVORO NECESSARIE PER ESSERE LA PARATA DI PALI.
- LA VIABILITA' IN INTERFERENZA SARA' DELIMITATA DA APPOSITE BARRIERE DI SICUREZZA DA POSIZIONARE SECONDO LE INDICAZIONI DEL PROGETTO SPECIFICO RELATIVO ALLA VIABILITA' INTERFERITA.
- DOVRA' ESSERE GARANTITA UN'ALTEZZA DI GETTO MIN. 50cm SUPERIORE ALLA QUOTA TESTA PALO DI PROGETTO INDICATA SUI DISEGNI; LA MAGGIORE ALTEZZA SARA' SCOPPIAZZATA E LA SUPERFICIE DEL PALO SARA' PULITA E RAVVATA PRIMA DEL GETTO DELLA TRAVE DI CORONAMENTO.
- PRIMA DELLA PRODUZIONE DELLE GABBIE DI ARMATURA DEI PALI L'APPALTATORE HA L'OBLIGO DI VERIFICARE LA POSSIBILITA' DI MOVIMENTARE CORRETTAMENTE LE GABBIE STESS E DI INSERIRE IDONEI TUBO GETTO AL LORO INTERNO.
- GLI SCAVI DI PRIMA FASE PER LA REALIZZAZIONE DEI CORDOLI GUIDA DEI DIAFRAMMI PERIMETRALI DELLA GALLERIA ARTIFICIALE GA01-A POTRANNO ESSERE ESEGUITI SOLO DOPO LA REALIZZAZIONE DELLA PARATA DI PALI OGGETTO DEL PRESENTE ELABORATO.
- PER QUANTO RIGUARDA GLI SCAVI E LE FASI DI COSTRUZIONE DEI DIAFRAMMI DELLA GA01-A SI RIMANDA AGLI APPOSITI ELABORATI DI PROGETTO.

CARATTERISTICHE DEI MATERIALI

DESCRIZIONE	CODICE
Tabella Materiali	IN1711E124GA0100001A

COMMITTENTE:



ALTA SORVEGLIANZA:



GENERAL CONTRACTOR:



INFRASTRUTTURE FERROVIARIE STRATEGICHE DEFINITE DALLA LEGGE OBIETTIVO N. 443/01

LINEA A.V. / A.C. TORINO-VENEZIA Tratta VERONA-PADOVA

Lotto funzionale Verona-Bivio Vicenza

PROGETTO ESECUTIVO

GA - GALLERIE ARTIFICIALI

GA01 - GALLERIA ARTIFICIALE S. MARTINO

GA01A dal km 4+942,53 al Km 5+336,53

Opera provvisoria "A" - Armatura e dettagli

GENERAL CONTRACTOR Consorzio Irico-IV Due		DIRETTORE LAVORI Ing. Paolo CARBONA		SCALA: 1:100
PROGETTO Ing. Paolo CARBONA		VERIFICA Ing. Paolo CARBONA		FOGLIO 1/1
COMMESSA IN17	LOTTO 111	FASE 112	ENTE B2	TIPO DOC. GA01A1
PROGETTAZIONE		VISTO CONSORZIO IRICO-IV DUE		
Rev.	Descrizione	Esame	Data	Approvato
A	EMISSIO	BACCO	2014	2014
B		LAZER	2014	2014
C		SEVAT	2014	2014

CG: 837795701 CUP: J11E1100000009 File: IN1711E2B2GAD1A1001 Cod. origine: 0203