

PANNELLO PRIMARIO L=2,50m
SCALA 1:50

SEZIONE TRASVERSALE
SCALA 1:50

VISTA FRONTALE- Lato Scavo
SCALA 1:50

VISTA LATERALE
SCALA 1:50

VISTA FRONTALE Lato Scavo
SCALA 1:50

VISTA FRONTALE Lato Terra
SCALA 1:50

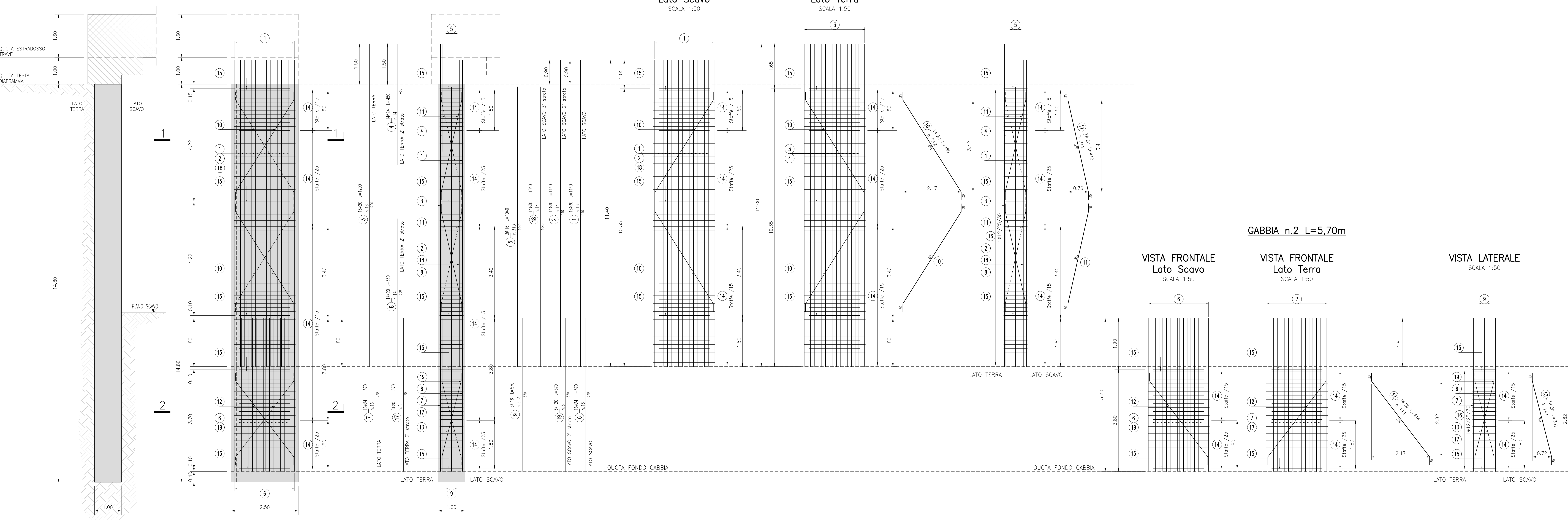
VISTA LATERALE
SCALA 1:50

GABBIA n.2 L=5,70m

VISTA FRONTALE Lato Scavo
SCALA 1:50

VISTA FRONTALE Lato Terra
SCALA 1:50

VISTA LATERALE
SCALA 1:50

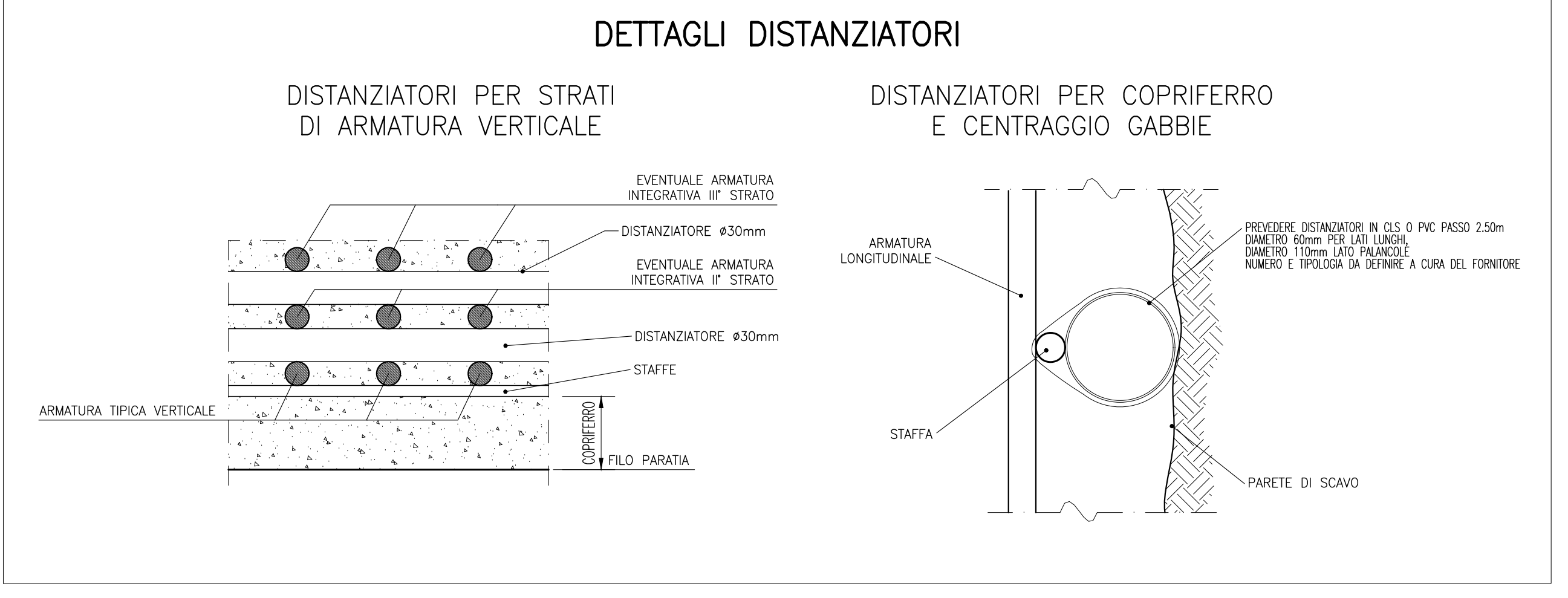
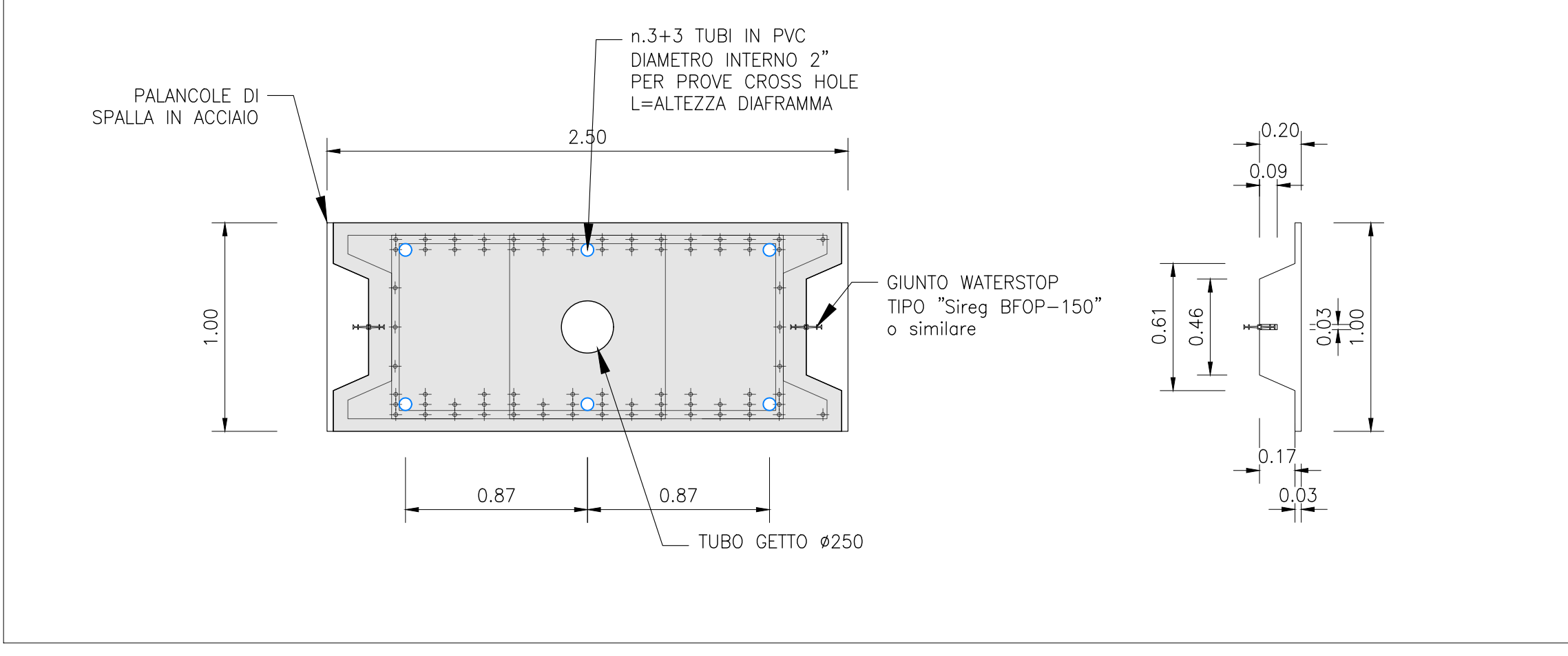
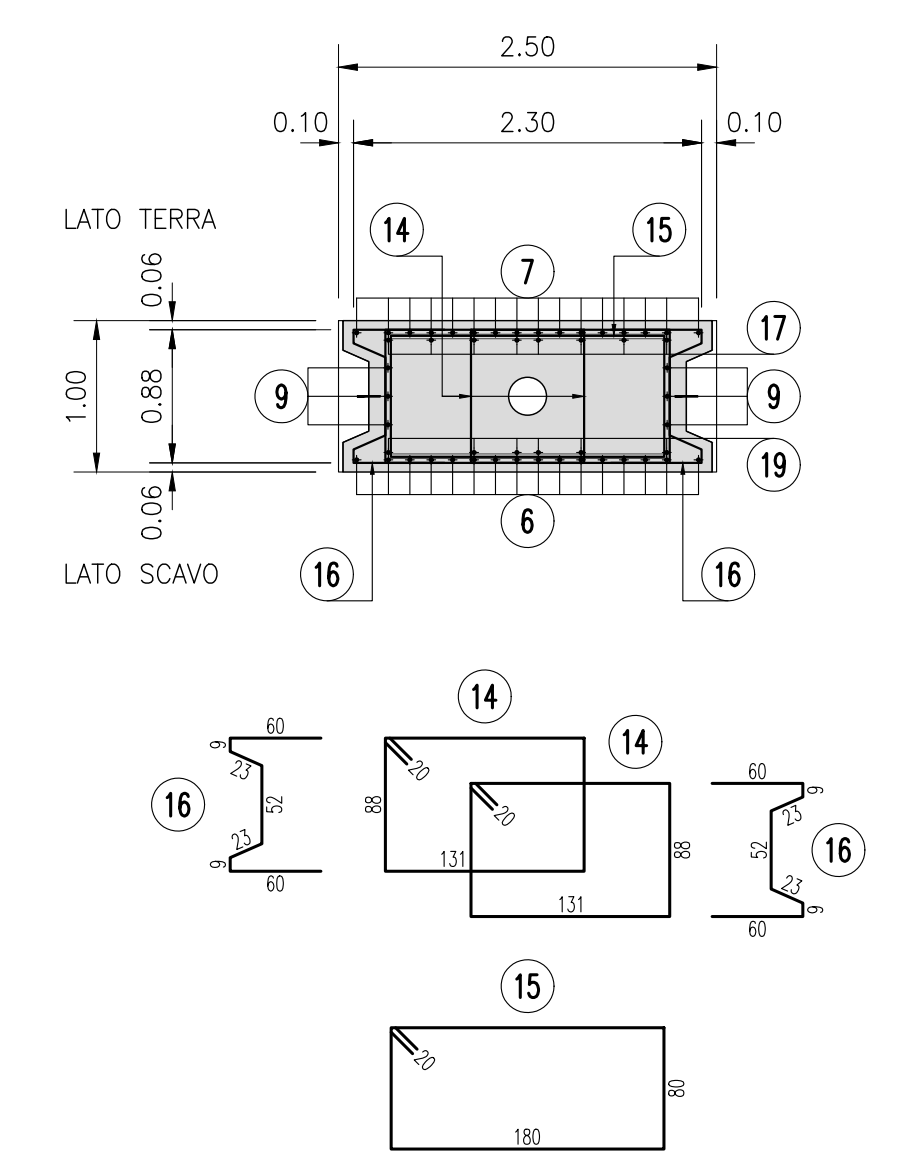
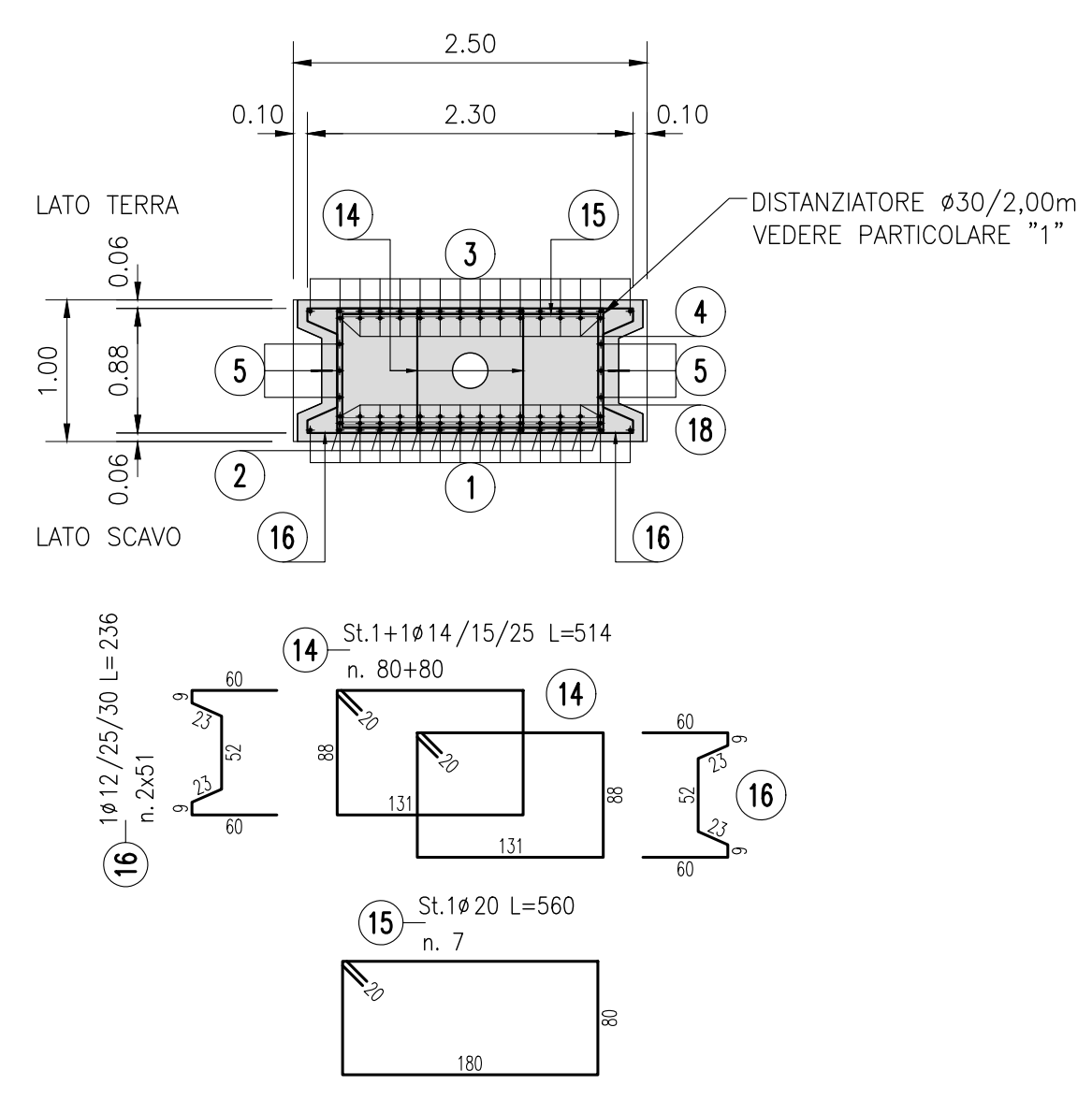


SEZIONE 1-1
SCALA 1:50

SEZIONE 2-2
SCALA 1:50

SEZIONE TIPO
SCALA 1:25

DETTAGLI DISTANZIATORI



DISegni DI RIFERIMENTO

GA01A dal km 4+942,53 al Km 5+336,53	Diagrammi e tempore di fondo - Pannelli di tracciamento e profili longitudinali Tav. 1	IN1711E2PAGAD1A0001
GA01A dal km 4+942,53 al Km 5+336,53	Diagrammi e tempore di fondo - Pannelli di tracciamento e profili longitudinali Tav. 2	IN1711E2PAGAD1A0002
GA01A dal km 4+942,53 al Km 5+336,53	Diagrammi e tempore di fondo - Pannelli di tracciamento e profili longitudinali Tav. 3	IN1711E2PAGAD1A0003
GA01A dal km 4+942,53 al Km 5+336,53	Diagrammi e tempore di fondo - Pannelli di tracciamento e profili longitudinali Tav. 4	IN1711E2PAGAD1A0004
GA01A dal km 4+942,53 al Km 5+336,53	Diagrammi e tempore di fondo - Pannelli di tracciamento e profili longitudinali Tav. 5	IN1711E2PAGAD1A0005
GA01A dal km 4+942,53 al Km 5+336,53	Diagrammi e tempore di fondo - Pannelli di tracciamento e profili longitudinali Tav. 6	IN1711E2PAGAD1A0006
GA01A dal km 4+942,53 al Km 5+336,53	Diagrammi e tempore di fondo - Sezioni trasversali	IN1711E2PAGAD1A0007
GA01A dal km 4+942,53 al Km 5+336,53	Diagrammi e tempore di fondo - Corredi guida - Pianta scavi e pianimetria di tracciamento Tav. 1	IN1711E2PAGAD1A1001
GA01A dal km 4+942,53 al Km 5+336,53	Diagrammi e tempore di fondo - Corredi guida - Pianta scavi e pianimetria di tracciamento Tav. 2	IN1711E2PAGAD1A1002
GA01A dal km 4+942,53 al Km 5+336,53	Diagrammi e tempore di fondo - Corredi guida - Pianta scavi e pianimetria di tracciamento Tav. 3	IN1711E2PAGAD1A1003
GA01A dal km 4+942,53 al Km 5+336,53	Fasti esecutive op. pa. 4+942,53 o pa. 5+214,00	IN1711E2PAGAD1A1001
GA01A dal km 4+942,53 al Km 5+336,53	Fasti esecutive op. pa. 5+214,00 o pa. 5+336,53	IN1711E2PAGAD1A1002
GA01A dal km 4+942,53 al Km 5+336,53	Opera provvisoria "A" - Pannelli, prospetto e sezioni	IN1711E2PAGAD1A1004
GA01A dal km 4+942,53 al Km 5+336,53	Opera provvisoria "B" - Armatura e dettagli	IN1711E2PAGAD1A1005
GA01A dal km 4+942,53 al Km 5+336,53	Opera provvisoria "C" - Armatura e dettagli	IN1711E2PAGAD1A1006

NOTE GENERALI

- DOVRA' ESSERE GARANTITA UN'ALTEZZA DI GETTO MIN. 50cm AL DI SOPRA DELLA QUOTA FINITA DI SCOMMITA' PANNELLI INDICATA SUI DISegni. LA MAGGIORE ALTEZZA SARA' SCARPOZZATA E LA SUPERFICIE DELLA TESTA DEL DIAFRAMMA SARA' PULITA E RAVVIATA PRIMA DEL GETTO DELLA TRAVE DI CORDONAMENTO.
- PRIMA DELLA PRODUZIONE DELLE CARBE DI ARMATURA DEI PANNELLI, L'APPALTATORE HA L'OBBLIGO DI VERIFICARE LA POSSIBILITA' DI MOVIMENTARE E SOVRAPPORRE CORRETTAMENTE LE CARBE STESS E DI INSERIRE IDONEO TUBO GETTO AL LORO INTERNO.
- L'ARMATURA DI CONFEZIONAMENTO/ARRICORDO E SOLLIEVAMENTO DELLE CARBE DOVRA' ESSERE VERIFICATA/MODIFICATA DALL'APPALTATORE IN FUNZIONE DELLE PROPRIE ESIGENZE SPECIFICHE DI MOVIMENTAZIONE E ASSEMBLAGGIO.
- I DETTAGLI COSTRUTTIVI DELLE PALANCOLE DI SPALLA E LE FASI DI POSIZIONAMENTO/ARMODIONE DELLE STESS E SARANNO VERIFICATI DALL'APPALTATORE DEI DIAFRAMMI PRIMA DELL'AVVIO DELLE ATTIVITA'.

CARATTERISTICHE DEI MATERIALI

DESCRIZIONE	CODICE
Tabella Materiali	IN1711E24TGA010001A

COMMITTENTE: **RFI** RETE FERROVIARIA ITALIANA GRUPPO FERROVIE DELLO STATO

ALTA SOVRIGLIANZA: **ITALFERR** GRUPPO FERROVIE DELLO STATO

GENERAL CONTRACTOR: **Consorzio Iricav Due**

INFRASTRUTTURE FERROVIARIE STRATEGICHE DEFINITE DALLA LEGGE OBIETTIVO N. 443/01
LINEA A.V./A.C. TORINO-VENEZIA Tratto VERONA-PADOVA
Lotto funzionale Verona-Bivio Vicenza

PROGETTO ESECUTIVO
GA - GALLERIE ARTIFICIALI
GA01 - GALLERIA ARTIFICIALE S. MARTINO
GA01A dal km 4+942,53 al Km 5+336,53

Diagramsma primario singolo tipo TA - Armatura

REDAZIONE	COMITATO	DIRETTORE LAVORI	SCALA:
Ing. Paolo CARBONIA	Ing. Paolo CARBONIA	Ing. Paolo CARBONIA	VARE

COMMESSA	LOTTO	FASE	ENTE	TIPO DOC.	OPERA/DISCIPLINA	PROG.	REV.	FOGLIO
IN17	11	E	12	B2	GA01A	003	A	11

Progettazione: **Consorzio Iricav Due** Ing. Luca RABOZZI

Rev.	Descrizione	Redato	Data	Verificato	Data	Approvato	Data	IL PROGETTISTA
A	BIBIONE
B
C

COG. 8377937001 CUP: J11E1100000009 File: ... Cod. origine: ...