

PANNELLO PRIMARIO L=2,50m

SCALA 1:50

SEZIONE TRASVERSALE

SCALA 1:50

VISTA FRONTALE- Lato Scavo

SCALA 1:50

VISTA LATERALE

SCALA 1:50

VISTA FRONTALE Lato Scavo

SCALA 1:50

GABBIA n.1 L=9,00m

VISTA FRONTALE Lato Terra

SCALA 1:50

VISTA LATERALE

SCALA 1:50

GABBIA n.2 L=11,70m

VISTA FRONTALE Lato Scavo

SCALA 1:50

VISTA FRONTALE Lato Terra

SCALA 1:50

VISTA LATERALE

SCALA 1:50

DESEGNI DI RIFERIMENTO

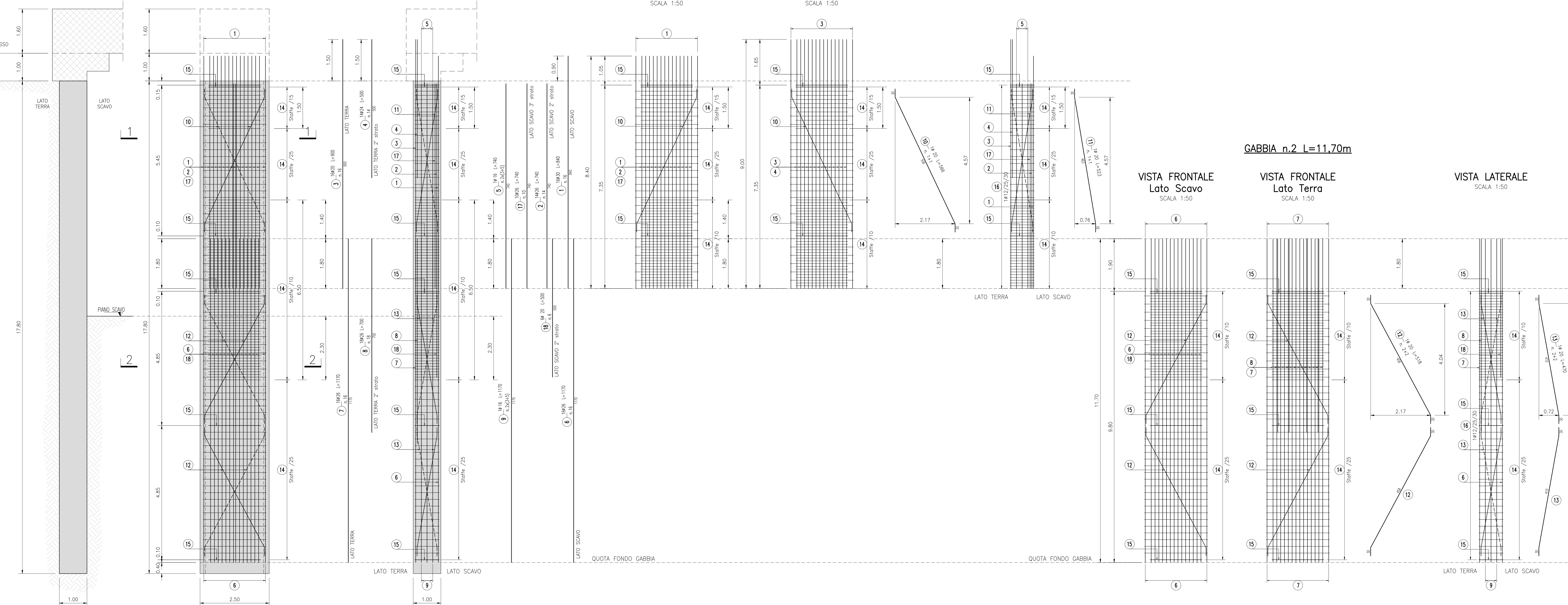
GAD1B dal km 5+336,53 al km 5+886,53	IN1711E2PAGAD180001
Diagrammi e tempore di fondo - Planimetria di tracciamento e profili longitudinali Tav. 1	
GAD1B dal km 5+336,53 al km 5+886,53	IN1711E2PAGAD180002
Diagrammi e tempore di fondo - Planimetria di tracciamento e profili longitudinali Tav. 2	
GAD1B dal km 5+336,53 al km 5+886,53	IN1711E2PAGAD180003
Diagrammi e tempore di fondo - Planimetria di tracciamento e profili longitudinali Tav. 3	
GAD1B dal km 5+336,53 al km 5+886,53	IN1711E2PAGAD180004
Diagrammi e tempore di fondo - Planimetria di tracciamento e profili longitudinali Tav. 4	
GAD1B dal km 5+336,53 al km 5+886,53	IN1711E2PAGAD180005
Diagrammi e tempore di fondo - Planimetria di tracciamento e profili longitudinali Tav. 5	
GAD1B dal km 5+336,53 al km 5+886,53	IN1711E2PAGAD180006
Diagrammi e tempore di fondo - Planimetria di tracciamento e profili longitudinali Tav. 6	
GAD1B dal km 5+336,53 al km 5+886,53	IN1711E2PAGAD180007
Diagrammi e tempore di fondo - Planimetria di tracciamento e profili longitudinali Tav. 7	
GAD1B dal km 5+336,53 al km 5+886,53	IN1711E2PAGAD180008
Diagrammi e tempore di fondo - Planimetria di tracciamento e profili longitudinali Tav. 8	
GAD1B dal km 5+336,53 al km 5+886,53	IN1711E2PAGAD180009
Diagrammi e tempore di fondo - Planimetria di tracciamento e profili longitudinali Tav. 9	
GAD1B dal km 5+336,53 al km 5+886,53	IN1711E2PAGAD180010
Diagrammi e tempore di fondo - Corredi guida - Pianta scavi e planimetria di tracciamento Tav. 1	
GAD1B dal km 5+336,53 al km 5+886,53	IN1711E2PAGAD180011
Diagrammi e tempore di fondo - Corredi guida - Pianta scavi e planimetria di tracciamento Tav. 2	
GAD1B dal km 5+336,53 al km 5+886,53	IN1711E2PAGAD180012
Diagrammi e tempore di fondo - Corredi guida - Pianta scavi e planimetria di tracciamento Tav. 3	
GAD1B dal km 5+336,53 al km 5+886,53	IN1711E2PAGAD180013
Diagrammi e tempore di fondo - Corredi guida - Pianta scavi e planimetria di tracciamento Tav. 4	
GAD1B dal km 5+336,53 al km 5+886,53	IN1711E2PAGAD180014
Fasi esecutive	IN1711E2PAGAD180015

NOTE GENERALI

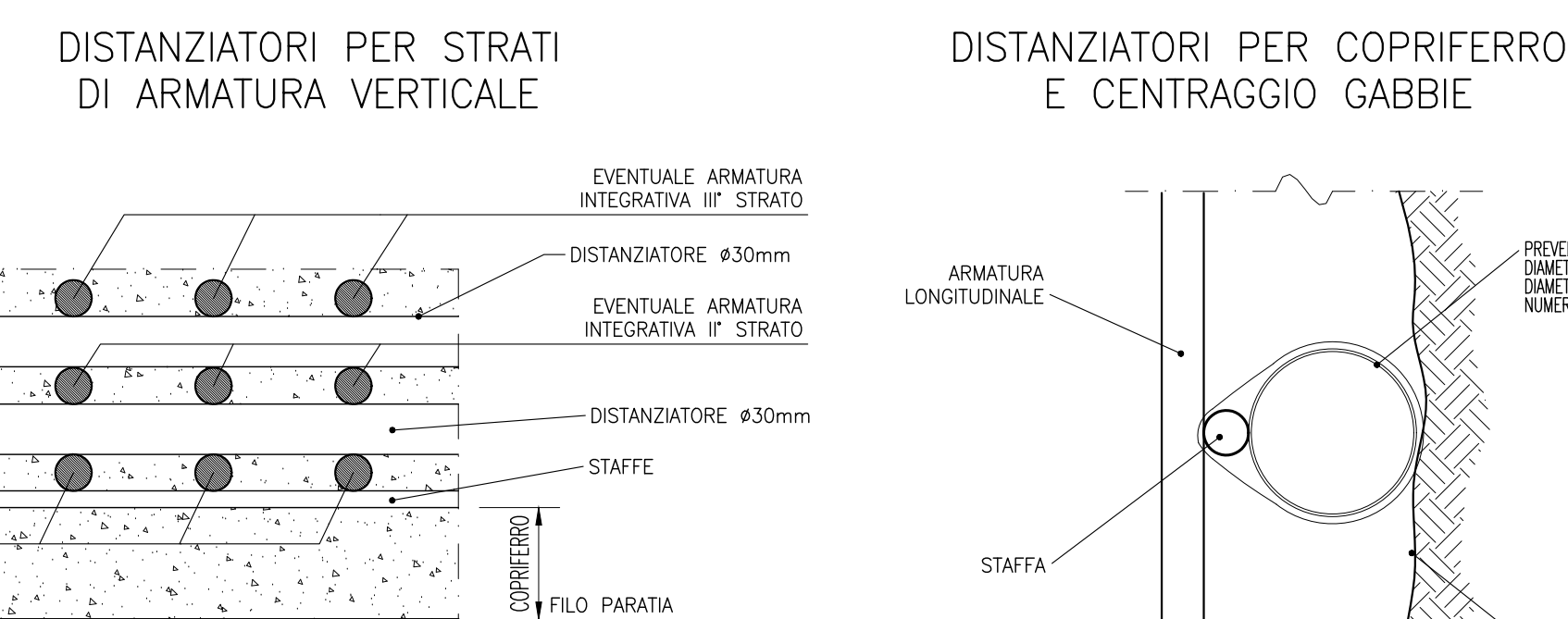
- DOVRA' ESSERE GARANTITA UN'ALTEZZA DI GETTO MIN. 50cm AL DI SOPRA DELLA QUOTA FINITA DI SOMMITA' PANNELLI INDICATA SUI DESEGNI. LA MAGGIORE ALTEZZA SARA' SCARPOZZATA E LA SUPERFICIE DELLA TESTA DEL DIAFRAMMA SARA' PULITA E RAVVIATA PRIMA DEL GETTO DELLA TRAVE DI CORONAMENTO.
- PRIMA DELLA PRODUZIONE DELLE GABBE DI ARMATURA DEI PANNELLI, L'APPALTATORE HA L'OBLIGO DI VERIFICARE LA POSSIBILITA' DI MOVIMENTARE E SOVRAPPORRE CORRETTAMENTE LE GABBE STESSA E DI INSERIRE DEDON TUBO GETTO AL LORO INTERNO.
- L'ARMATURA DI CONFEZIONAMENTO/ARRICCIAMENTO E SOLLEVAMENTO DELLE GABBE DOVRA' ESSERE VERIFICATA/MODIFICATA DALL'APPALTATORE IN FUNZIONE DELLE PROPRIE ESIGENZE SPECIFICHE DI MOVIMENTAZIONE E ASSEMBLAGGIO.
- I DETTAGGI COSTRUTTIVI DELLE PALANCOLE DI SPALLA E LE FASI DI POSIZIONAMENTO/RIAZIONE DELLE STESSA SARANNO VERIFICATI DALL'APPALTATORE DSI DIAFRAMMI PRIMA DELL'AVVIO DELLE ATTIVITA'.

CARATTERISTICHE DEI MATERIALI

DESCRIZIONE	CODICE
Tabella Materiali	IN1711E24TGA0100001A

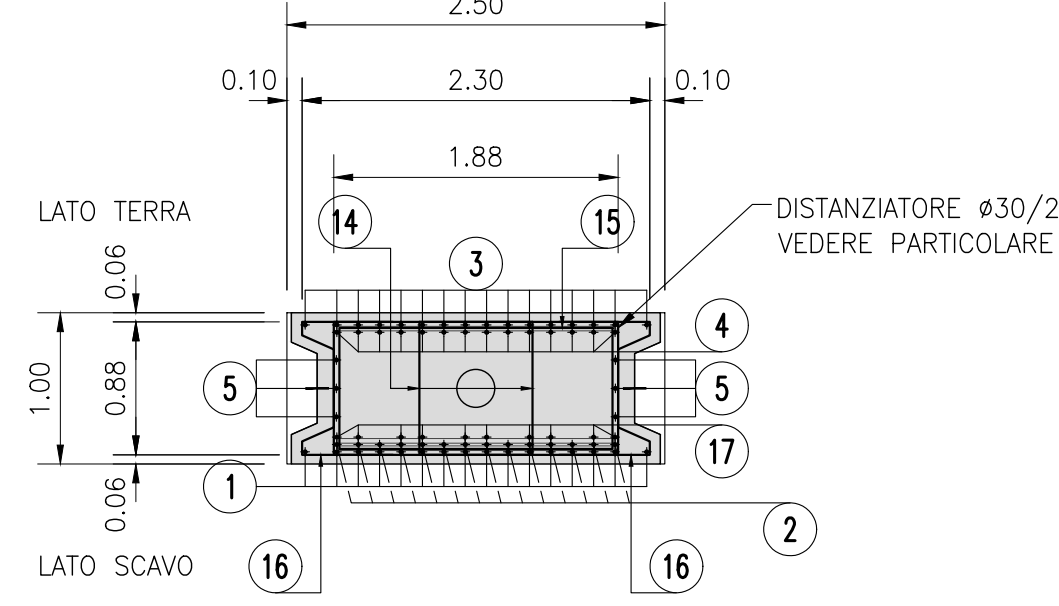


DETTAGLI DISTANZIATORI



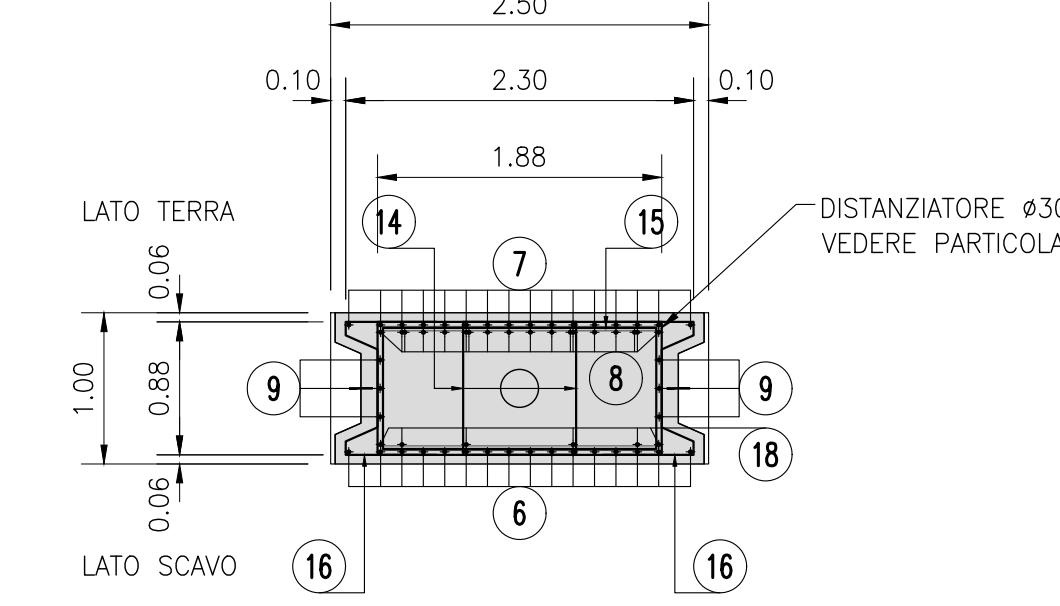
SEZIONE 1-1

SCALA 1:50



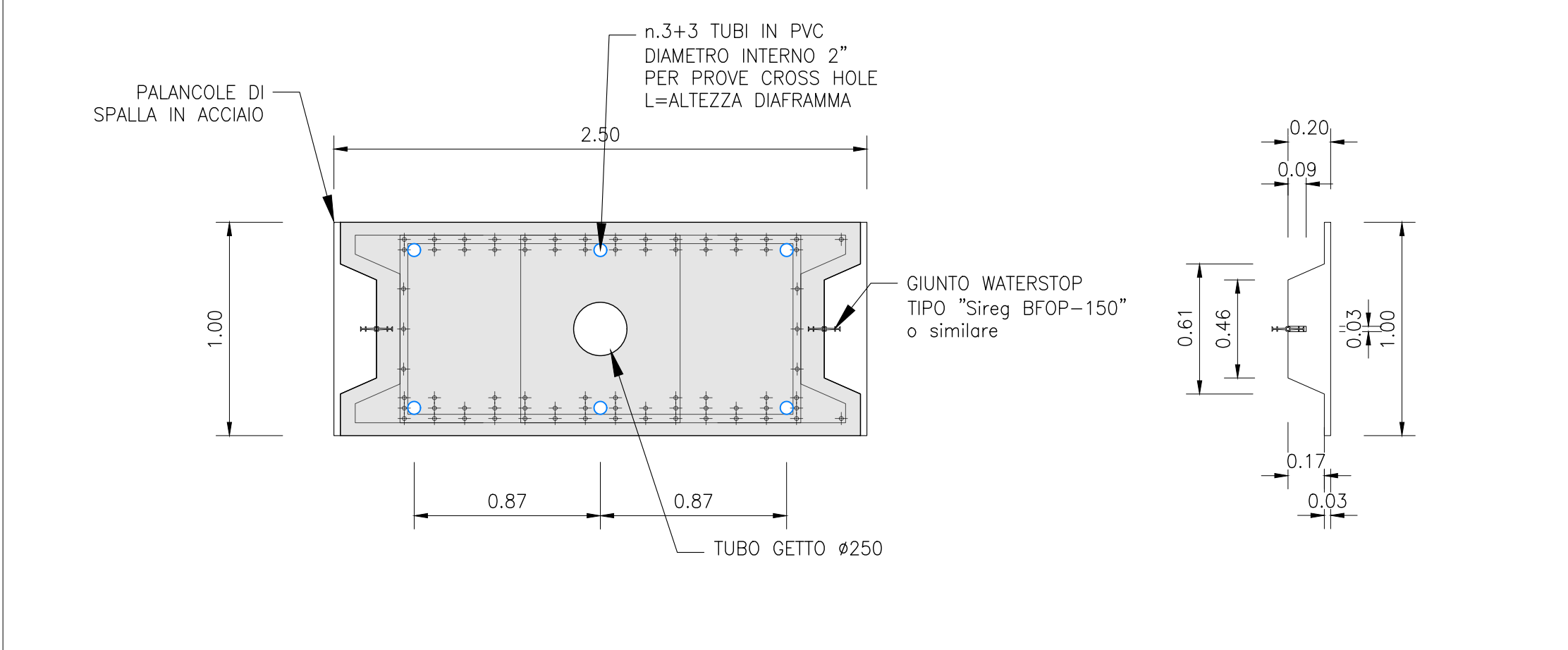
SEZIONE 2-2

SCALA 1:50



SEZIONE TIPO

SCALA 1:25



COMMITTENTE: RFI - RETE FERROVIARIA ITALIANA - GRUPPO FERROVIE DELLO STATO

ALTA SORVEGLIANZA: ITALFERR - GRUPPO FERROVIE DELLO STATO

GENERAL CONTRACTOR: Consorzio Iricav Due

GENERAL CONTRACTOR: Consorzio Iricav Due

DIRETTORE LAVORI: [Signature]

SCALA: [Signature]

INFRASTRUTTURE FERROVIARIE STRATEGICHE DEFINITE DALLA LEGGE OBIETTIVO N. 443/01

LINEA A.V./A.C. TORINO-VENEZIA Tratta VERONA-PADOVA

Lotto funzionale Verona-Bivio Vicenza

PROGETTO ESECUTIVO

GA - GALLERIE ARTIFICIALI

GA01 - GALLERIA ARTIFICIALE S. MARTINO

GA01B dal km 5+336,53 al Km 5+886,53

Diagramma primario singolo tipo TS1 - Armatura

COMMESSA	LOTTO	FASE	ENTE	TIPO DOC.	OPERA/DISCIPLINA	PROG.	REV.	FOGLIO
IN17	11	E	12	B2	GA01B4	003	A	11

Progettazione: [Signature]

Rev. Descrizione Redatto Data Verificato Data Approvato Data

CSB. 8377917001 CUP. J41E1000000000

Progetto cofinanziato dalla Linea Europea

TUTTI I DIRITTI DEL PRESENTE DOCUMENTO SONO RISERVATI. LA PRODUZIONE ANCHE PARZIALE E' VIETATA.