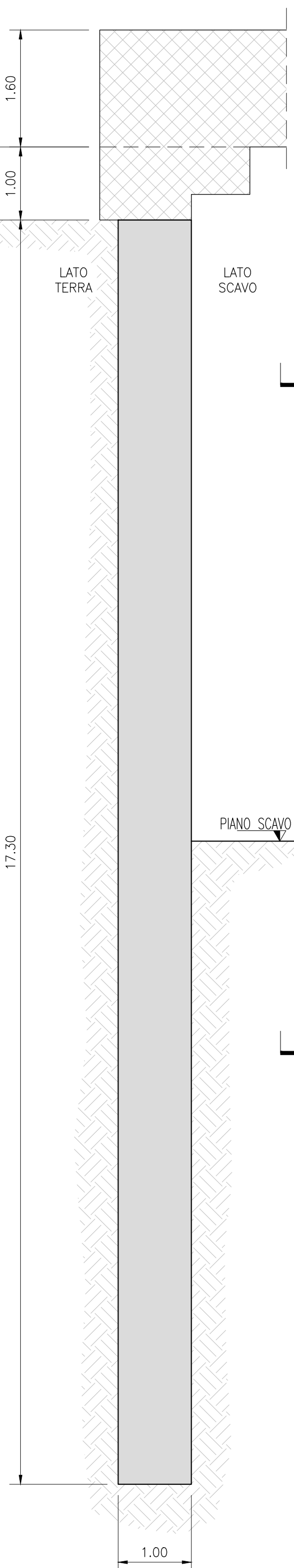


PANNELLO PRIMARIO L=5,45m

SCALA 1:50

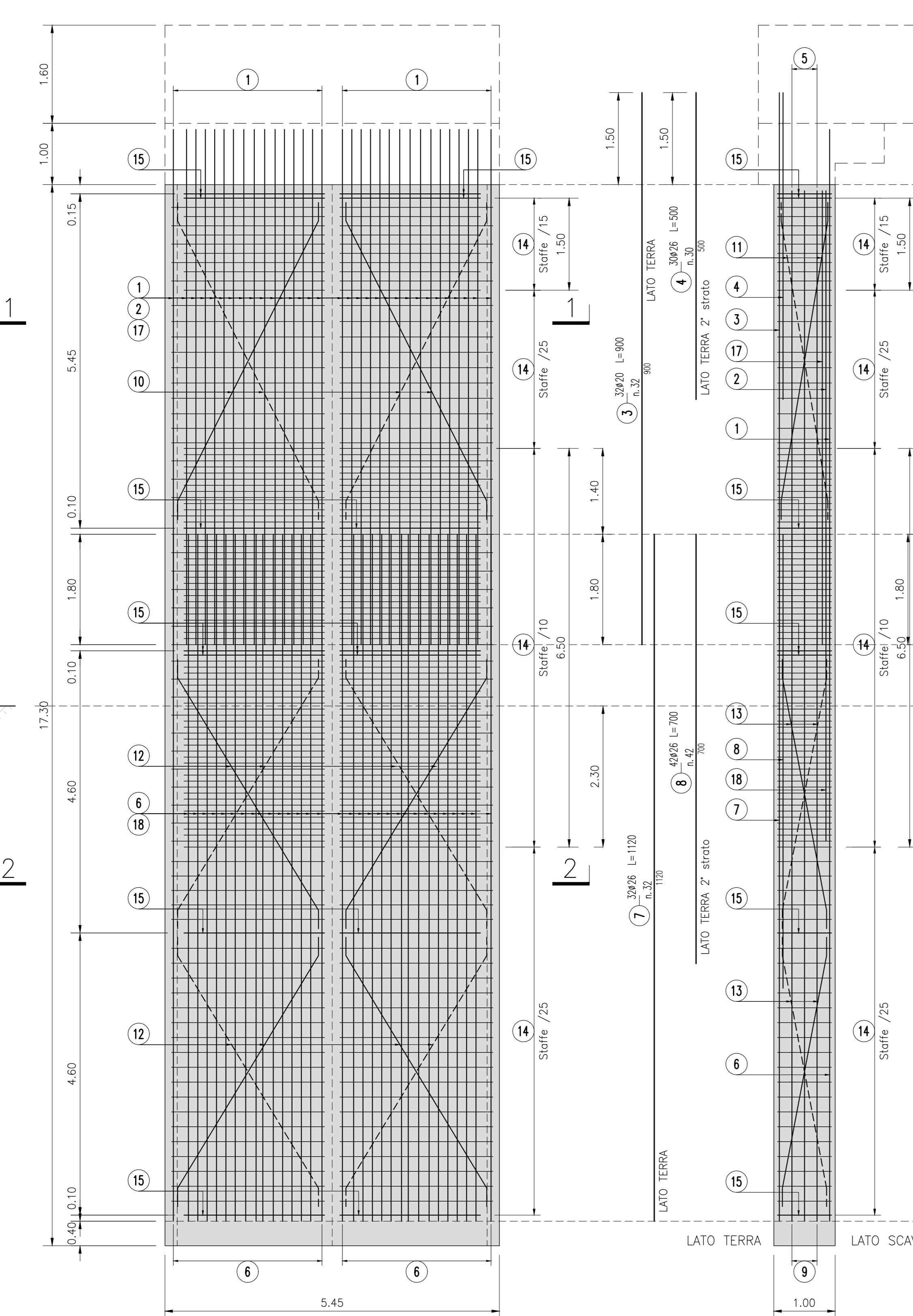
SEZIONE TRASVERSALE

SCALA 1:50



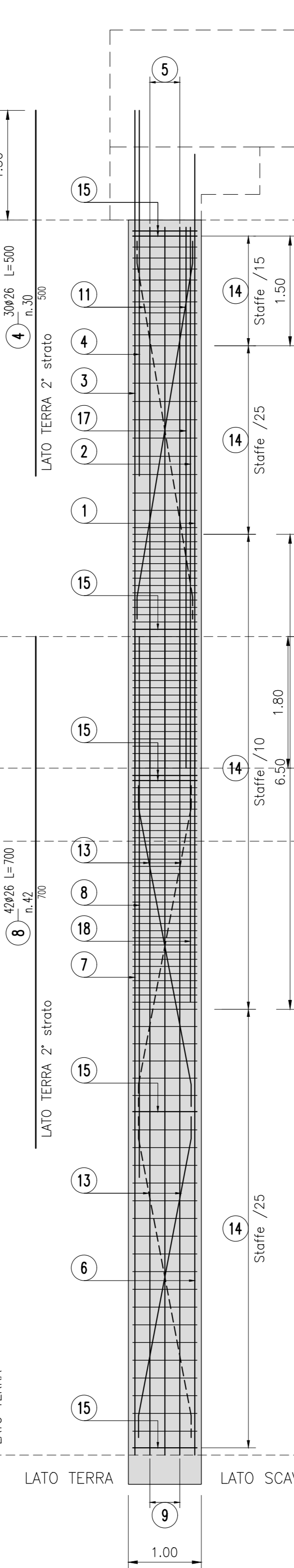
VISTA FRONTALE - Lato Scavo

SCALA 1:50



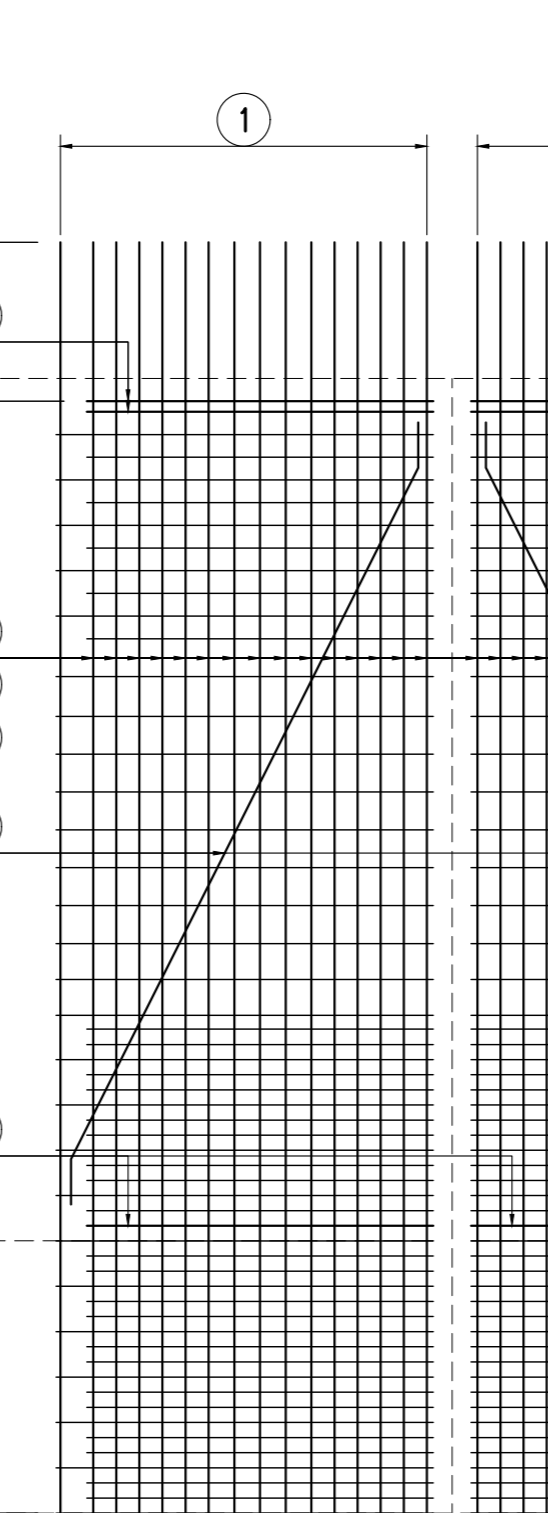
VISTA LATERALE

SCALA 1:50



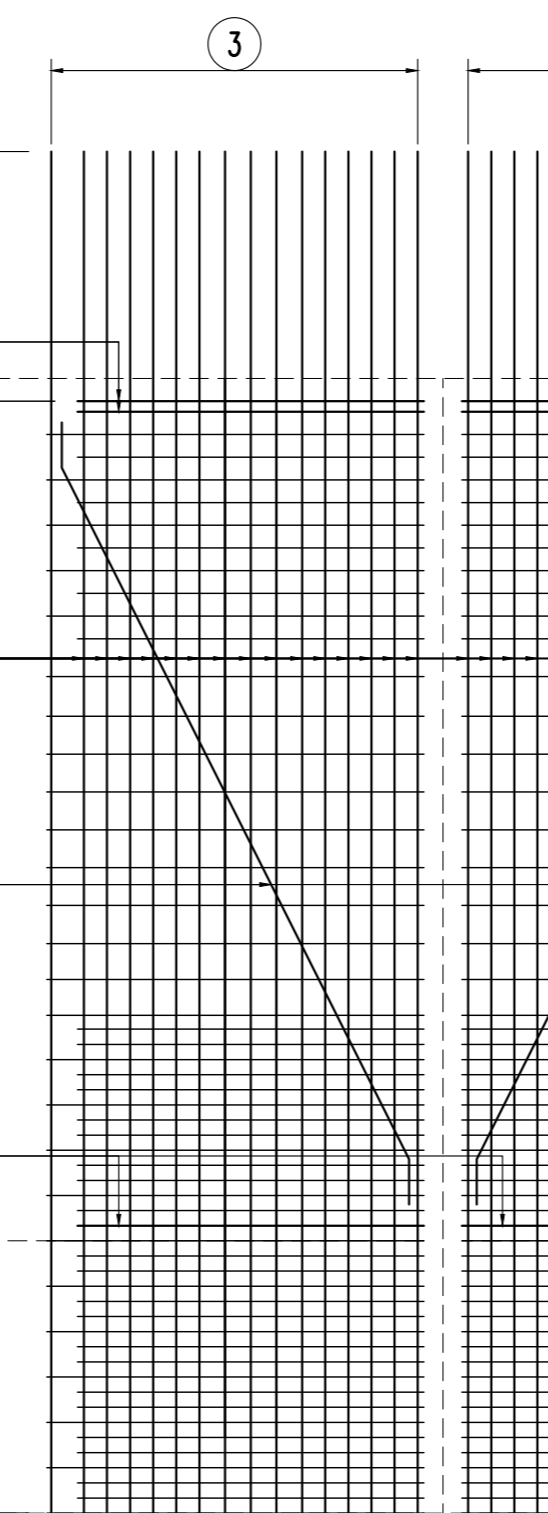
VISTA FRONTALE - Lato Scavo

SCALA 1:50



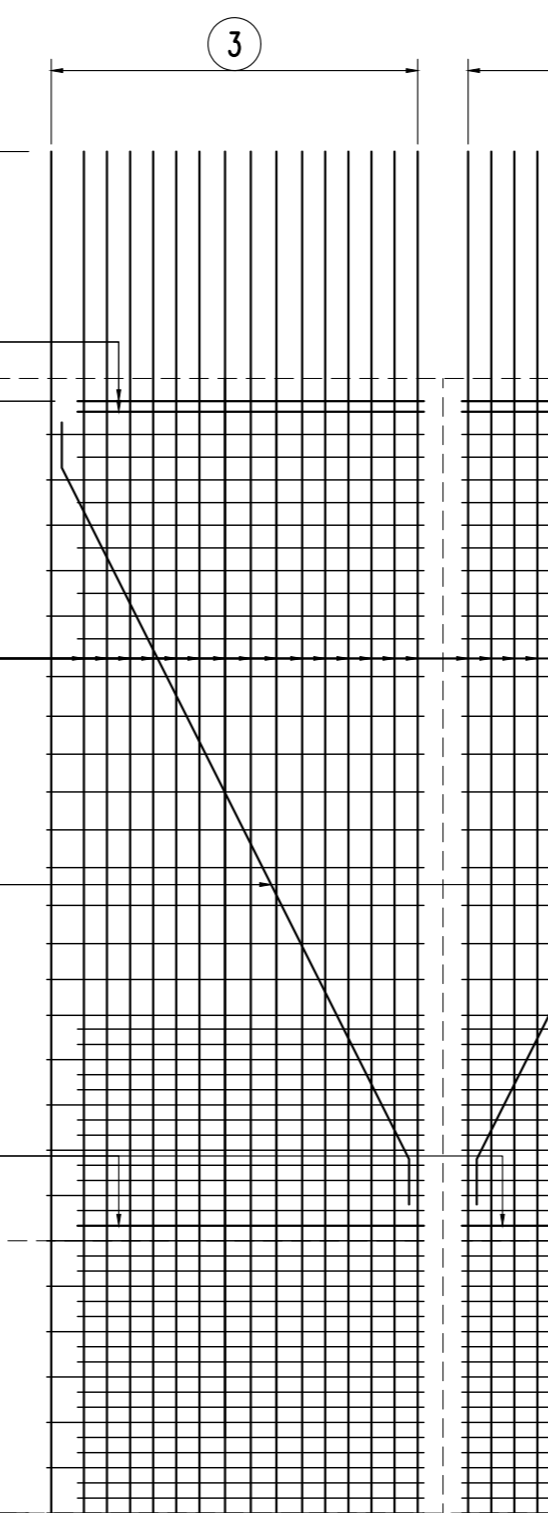
GABBIA n.1 L=9,00m

SCALA 1:50



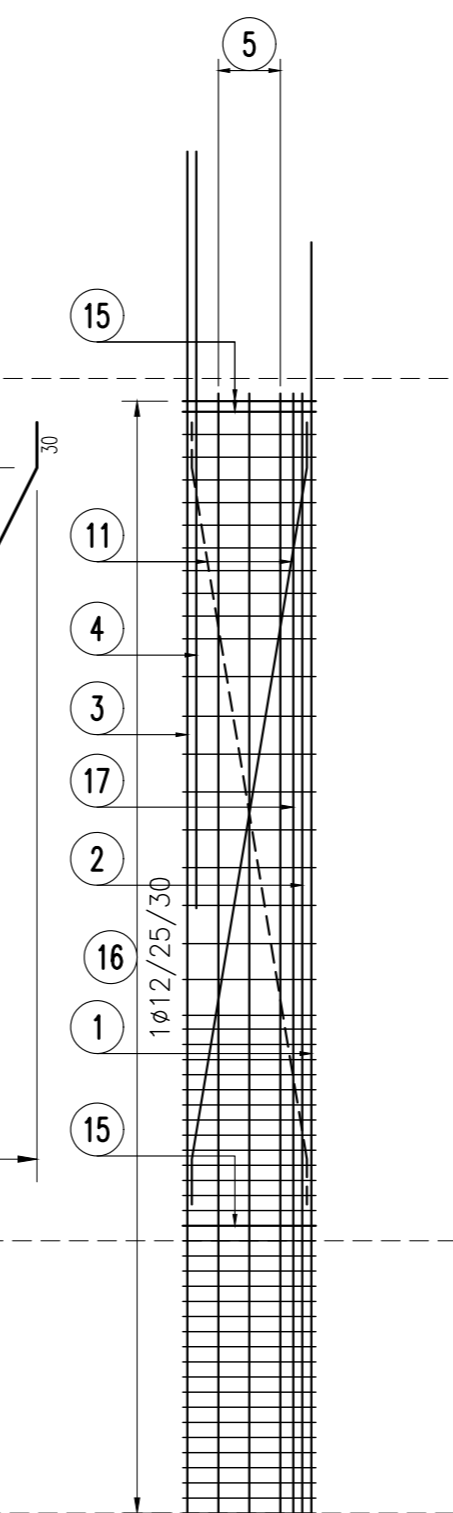
VISTA FRONTALE - Lato Terra

SCALA 1:50



VISTA LATERALE

SCALA 1:50

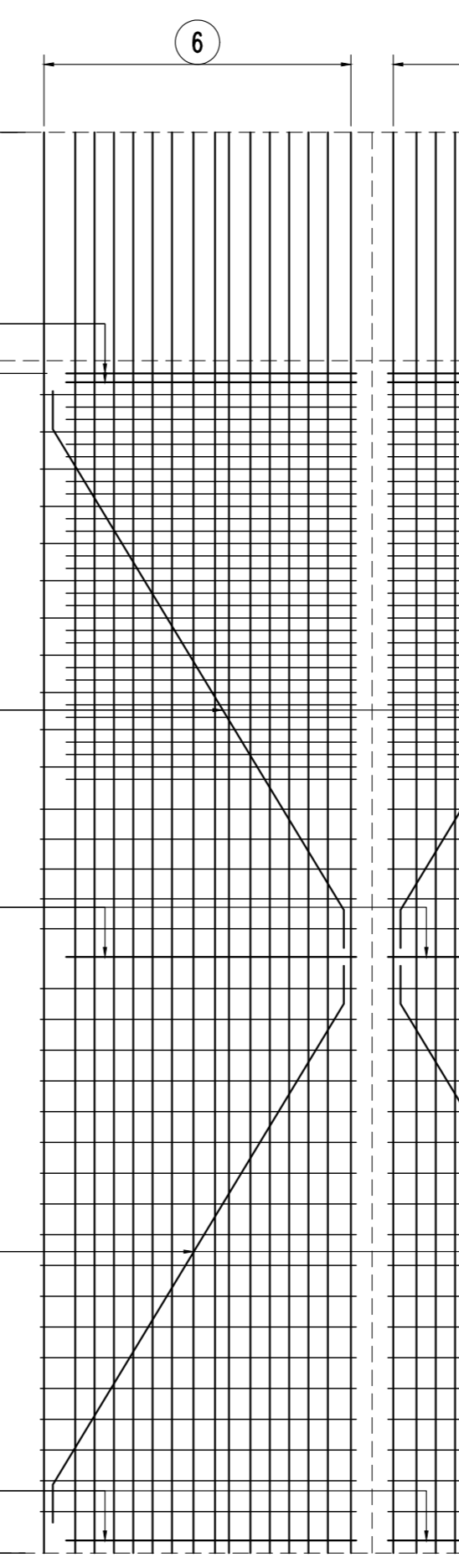


GABBIA n.2 L=11,20m

SCALA 1:50

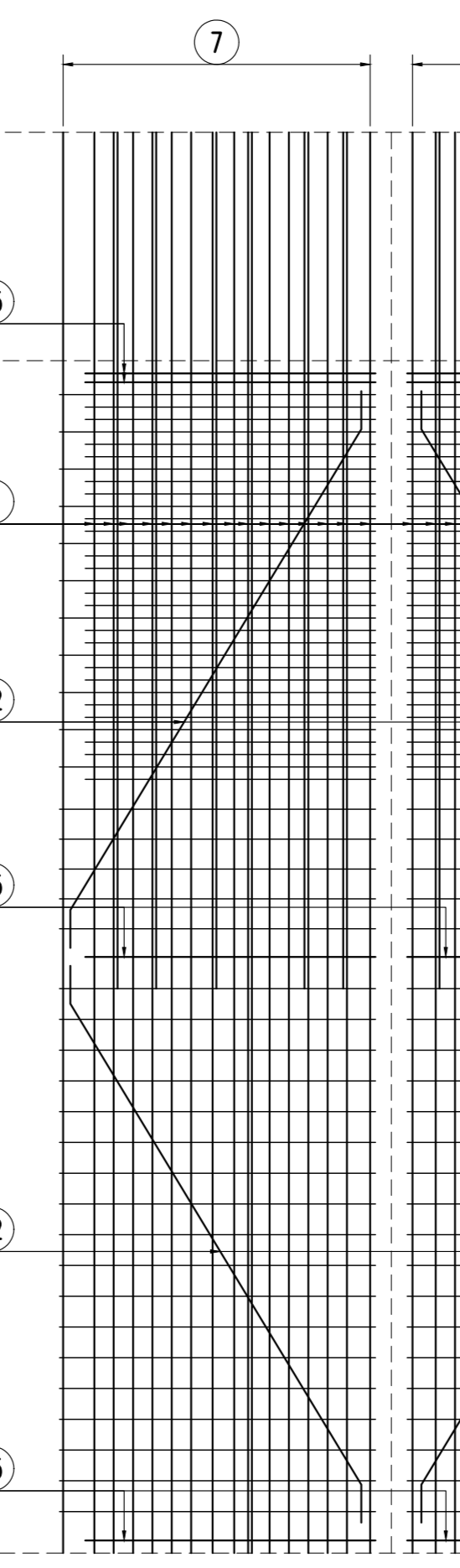
VISTA FRONTALE - Lato Scavo

SCALA 1:50



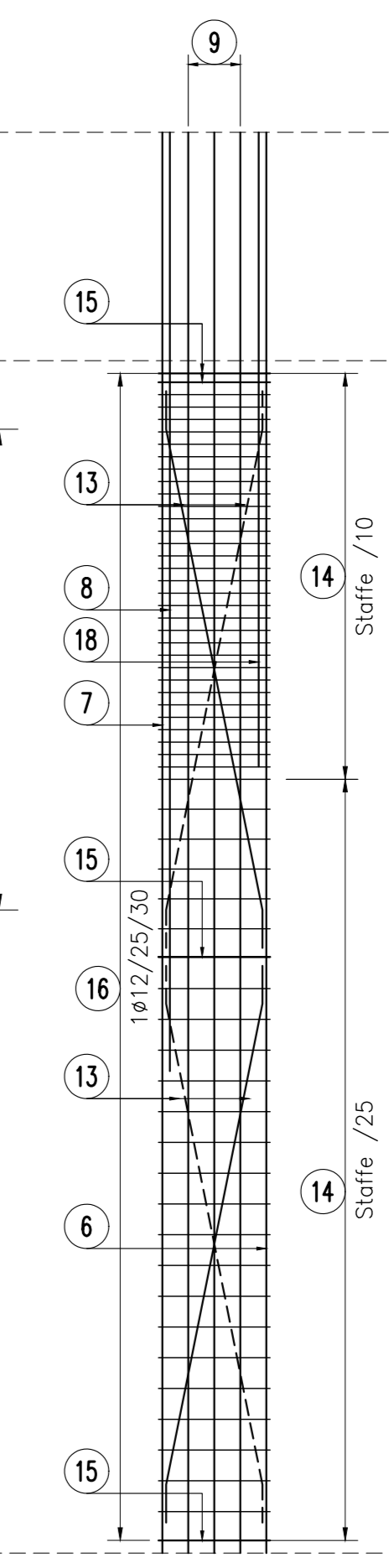
VISTA FRONTALE - Lato Terra

SCALA 1:50



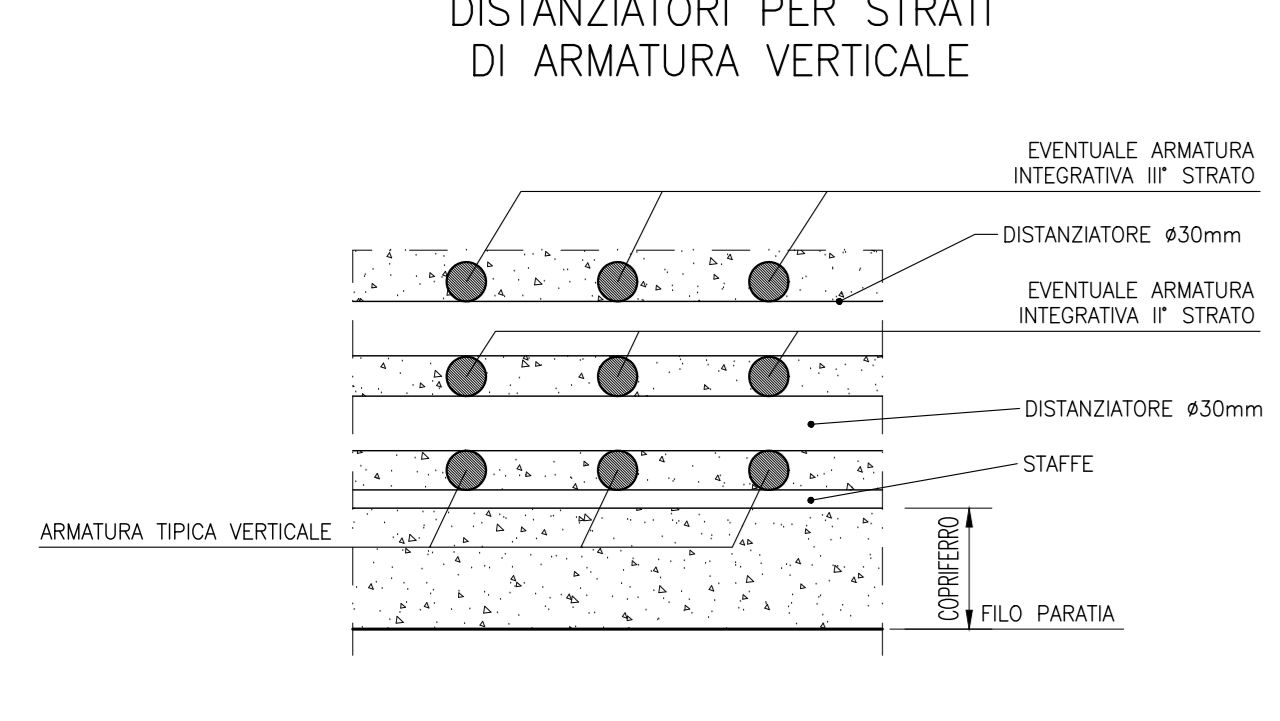
VISTA LATERALE

SCALA 1:50

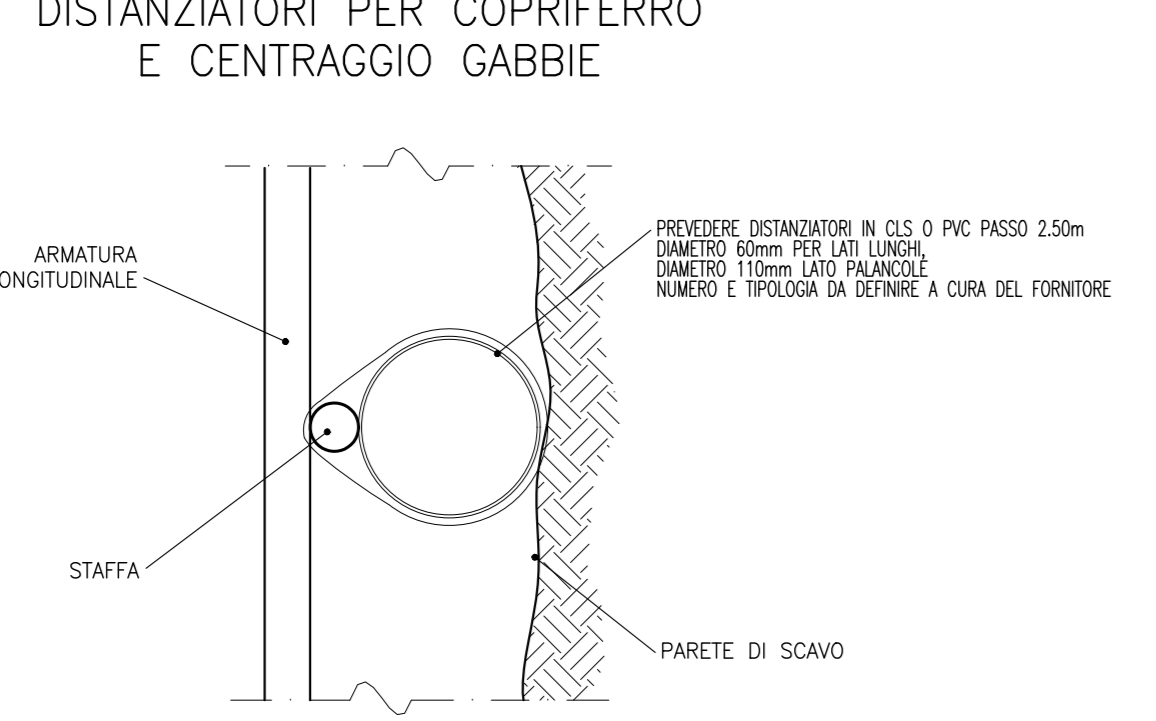


DETTAGLI DISTANZIATORI

DISTANZIATORI PER STRATI DI ARMATURA VERTICALE

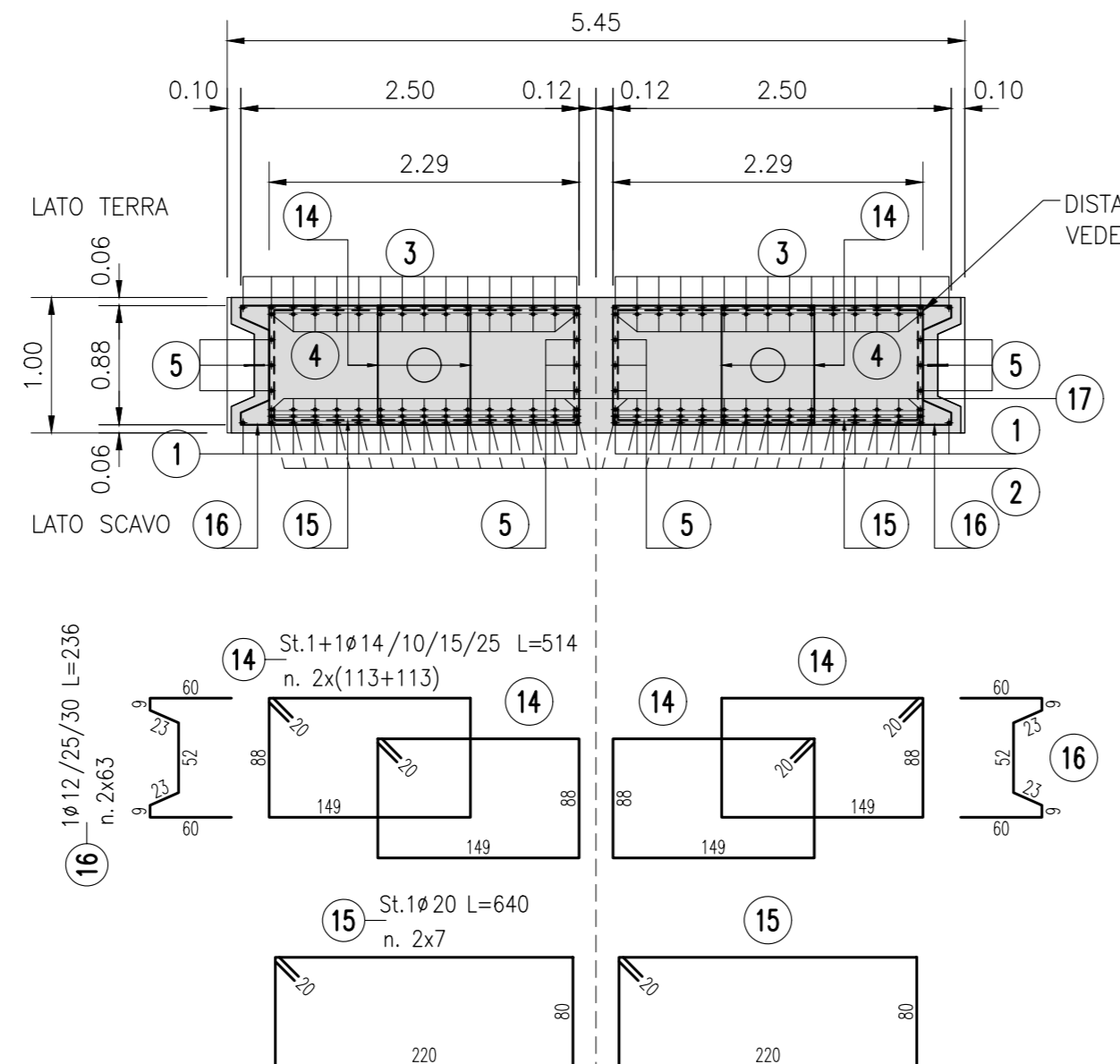


DISTANZIATORI PER COPRIFERRO E CENTRAGGIO GABBIE



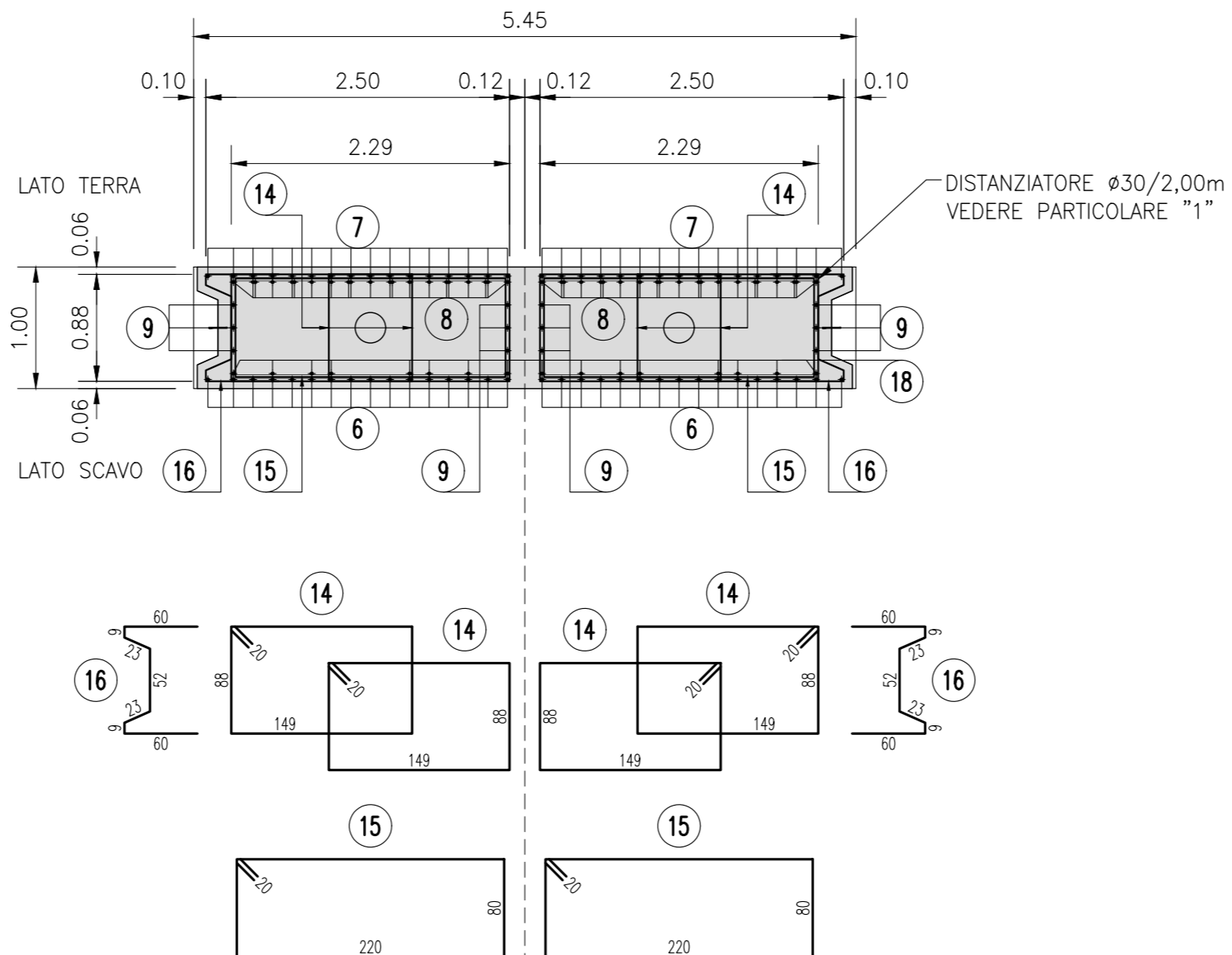
SEZIONE 1-1

SCALA 1:50



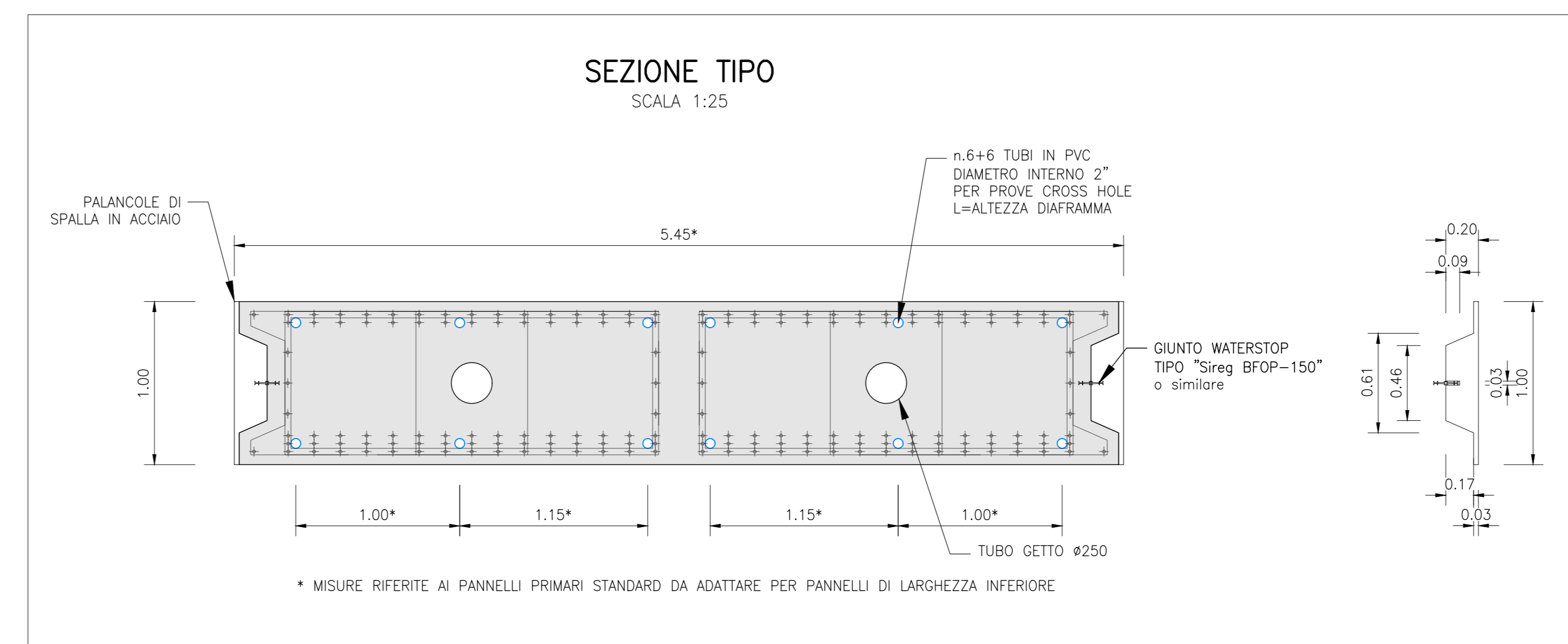
SEZIONE 2-2

SCALA 1:50



SEZIONE TIPO

SCALA 1:25



DISEGNI DI RIFERIMENTO

GA01B dal km 5+336,53 al km 5+886,53	IN171EDPAGAD1B0001
Diagrammi e tempore di fondo - Posizionamento di tracciamento e profili longitudinali Tav. 1	
GA01B dal km 5+336,53 al km 5+886,53	IN171EDPAGAD1B0002
Diagrammi e tempore di fondo - Posizionamento di tracciamento e profili longitudinali Tav. 2	
GA01B dal km 5+336,53 al km 5+886,53	IN171EDPAGAD1B0003
Diagrammi e tempore di fondo - Posizionamento di tracciamento e profili longitudinali Tav. 3	
GA01B dal km 5+336,53 al km 5+886,53	IN171EDPAGAD1B0004
Diagrammi e tempore di fondo - Posizionamento di tracciamento e profili longitudinali Tav. 4	
GA01B dal km 5+336,53 al km 5+886,53	IN171EDPAGAD1B0005
Diagrammi e tempore di fondo - Posizionamento di tracciamento e profili longitudinali Tav. 5	
GA01B dal km 5+336,53 al km 5+886,53	IN171EDPAGAD1B0006
Diagrammi e tempore di fondo - Posizionamento di tracciamento e profili longitudinali Tav. 6	
GA01B dal km 5+336,53 al km 5+886,53	IN171EDPAGAD1B0007
Diagrammi e tempore di fondo - Posizionamento di tracciamento e profili longitudinali Tav. 7	
GA01B dal km 5+336,53 al km 5+886,53	IN171EDPAGAD1B0008
Diagrammi e tempore di fondo - Posizionamento di tracciamento e profili longitudinali Tav. 8	
GA01B dal km 5+336,53 al km 5+886,53	IN171EDPAGAD1B0009
Diagrammi e tempore di fondo - Posizionamento di tracciamento e profili longitudinali Tav. 9	
GA01B dal km 5+336,53 al km 5+886,53	IN171EDPAGAD1B0010
Diagrammi e tempore di fondo - Posizionamento di tracciamento e profili longitudinali Tav. 10	
GA01B dal km 5+336,53 al km 5+886,53	IN171EDPAGAD1B0011
Diagrammi e tempore di fondo - Posizionamento di tracciamento e profili longitudinali Tav. 11	
GA01B dal km 5+336,53 al km 5+886,53	IN171EDPAGAD1B0012
Diagrammi e tempore di fondo - Posizionamento di tracciamento e profili longitudinali Tav. 12	
GA01B dal km 5+336,53 al km 5+886,53	IN171EDPAGAD1B0013
Diagrammi e tempore di fondo - Posizionamento di tracciamento e profili longitudinali Tav. 13	
GA01B dal km 5+336,53 al km 5+886,53	IN171EDPAGAD1B0014
Diagrammi e tempore di fondo - Posizionamento di tracciamento e profili longitudinali Tav. 14	
GA01B dal km 5+336,53 al km 5+886,53	IN171EDPAGAD1B0015
Diagrammi e tempore di fondo - Posizionamento di tracciamento e profili longitudinali Tav. 15	

NOTE GENERALI

- DOVRA' ESSERE GARANTITA UN'ALTEZZA DI GETTO MIN. 50cm AL DI SOPRA DELLA QUOTA FINITA DI "SMMK" PANNELLI INDICATA SU DISEGNO. LA MAGGIORE ALTEZZA SARA' SCARICATA IN LA SUPERFICIE DELLA TESTA DEL DAFRAMMA SARA' PIENA E SVANATA PRIMA DEL GETTO DELLA TRAVE DI COPRIAMENTO.
- PRIMA DELLA PRODUZIONE DELLE GABBIE DI ARMATURA DEI PANNELLI L'APPALTATORE HA L'OBBLIGO DI VERIFICARE LA POSSIBILITA' DI MOVIMENTARE E SOVRAPPORRE CORRETTAMENTE LE GABBIE STESSO E DI INSERIRE DOPO IL GETTO AL SUO INTERNO.
- L'ARMATURA DI CONFEZIONAMENTO/ARRISAMENTO E SOLLEVAMENTO DELLE GABBIE DOVRA' ESSERE VERIFICATA/MODIFICATA DALL'APPALTATORE IN FUNZIONE DELLE PROPRIE ESIGENZE SPECIFICHE DI MONITORAGGIO E ASSEMBLAGGIO.
- I DETTAGLI COSTRUTTIVI DELLE PLANICIE DI SPALLA E LE FASI DI POSIZIONAMENTO/INSERIMENTO DELLE STESSO SARANNO VERIFICATI DALL'APPALTATORE DEI DAFRAMMI PRIMA DELL'AVVIO DELLE ATTIVITA'.

CARATTERISTICHE DEI MATERIALI

DESCRIZIONE	CODICE
Tabella Materiali	IN171E24GA0100001A



GENERAL CONTRACTOR: Consorzio IricoW Due

INFRASTRUTTURE FERROVIARIE STRATEGICHE DEFINITE DALLA LEGGE OBIETTIVO N. 443/01
LINEA A.V./A.C. TORINO-VENEZIA Tratta VERONA-PADOVA
Lotto funzionale Verona-Bivio Vicenza
PROGETTO ESECUTIVO

GA - GALLERIE ARTIFICIALI
 GA01 - GALLERIA ARTIFICIALE S. MARTINO
 GA01B dal km 5+336,53 al Km 5+886,53

Daframma primario doppio tipo 152 - Armatura

PROVA	PROVA	PROVA	PROVA	PROVA	PROVA	PROVA	PROVA	PROVA	PROVA	PROVA	PROVA	PROVA	PROVA	PROVA	PROVA
IN1717	IN1718	IN1719	IN1720	IN1721	IN1722	IN1723	IN1724	IN1725	IN1726	IN1727	IN1728	IN1729	IN1730	IN1731	IN1732

NOTA: TUTTI I DATI DEL PRESENTE DOCUMENTO SONO INSERITI. LA PRODUZIONE ANCHE PARALLELA E VERBA.