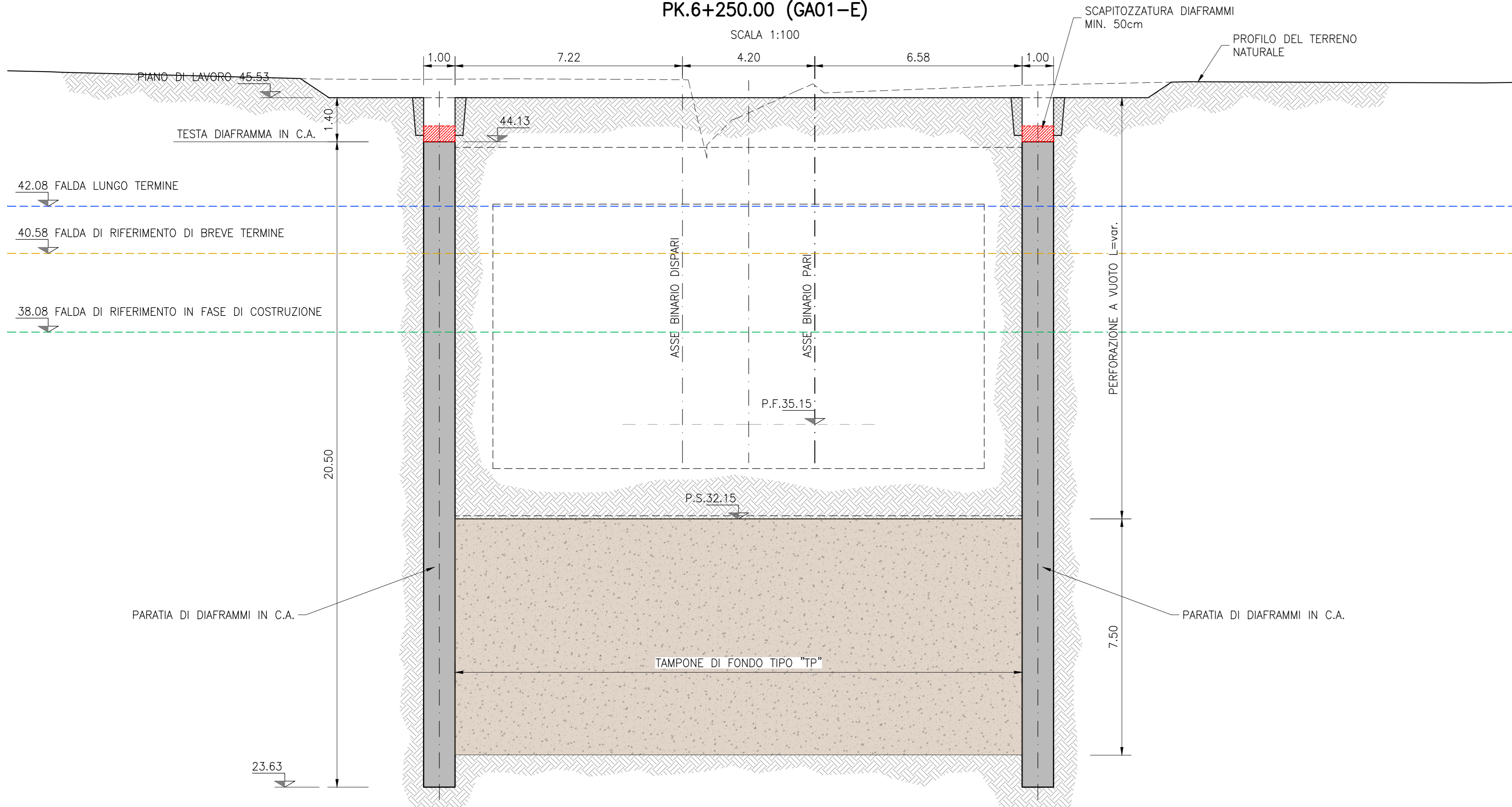
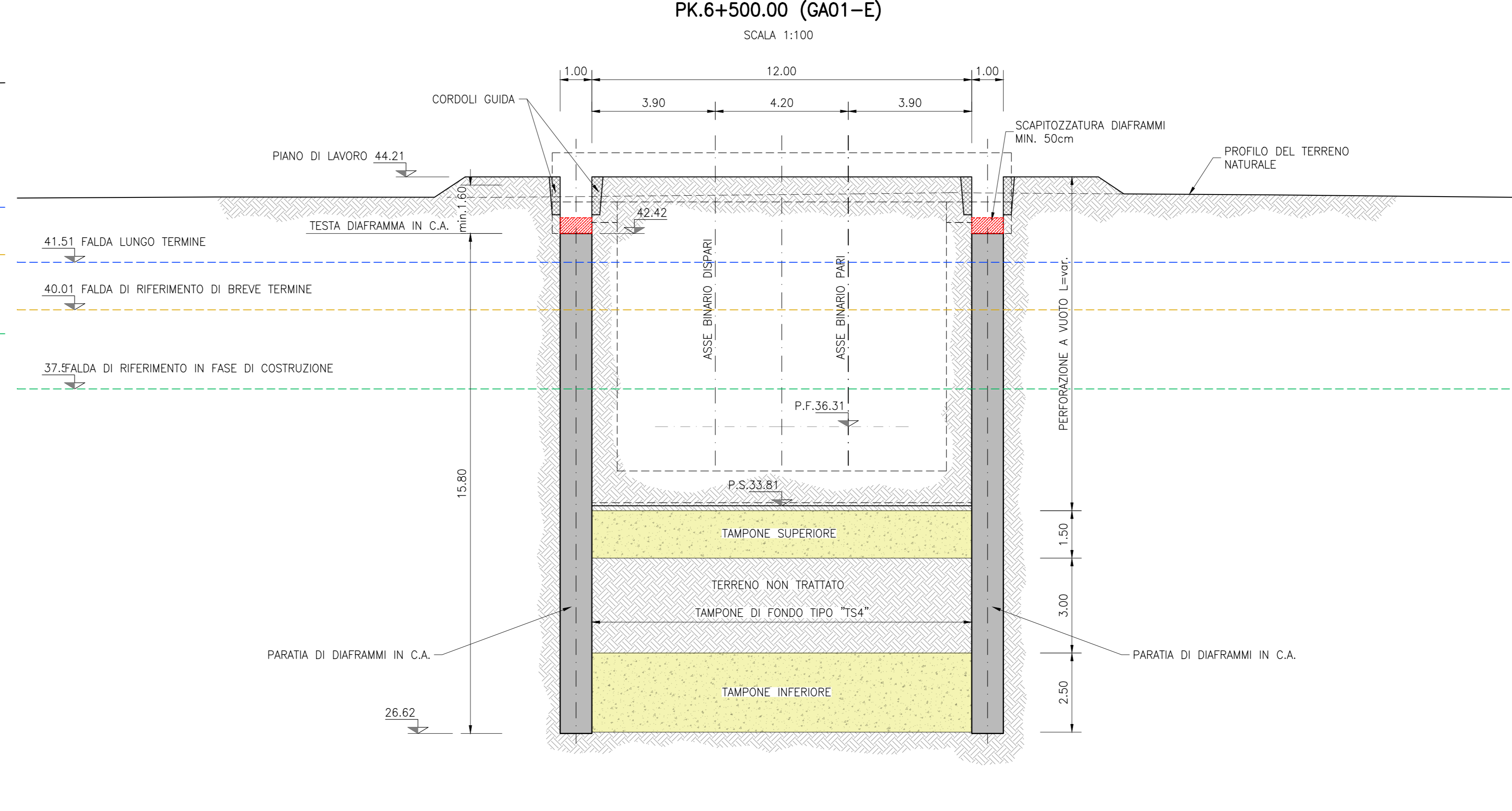


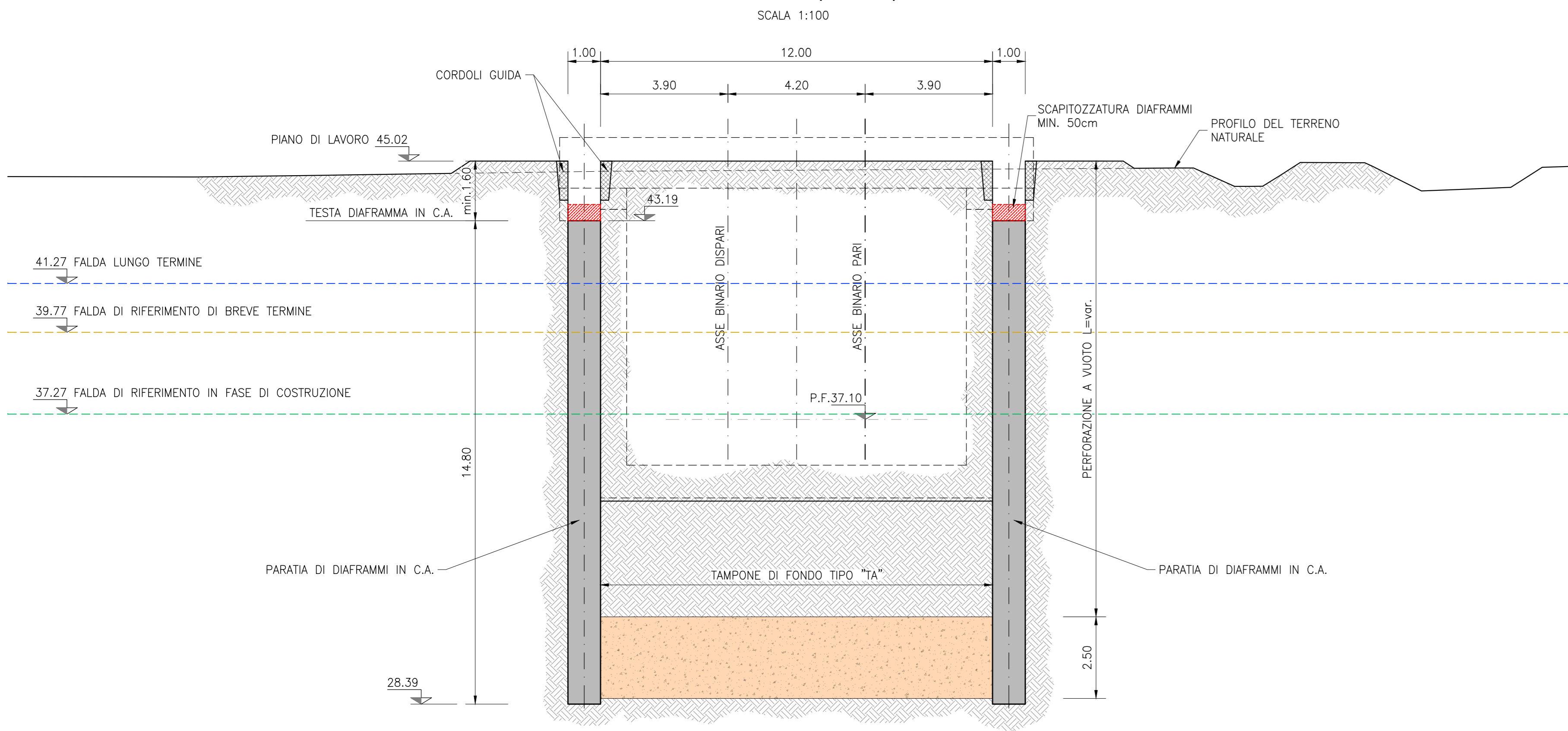
SEZIONE TRASVERSALE 1-1  
PK.6+250.00 (GA01-E)



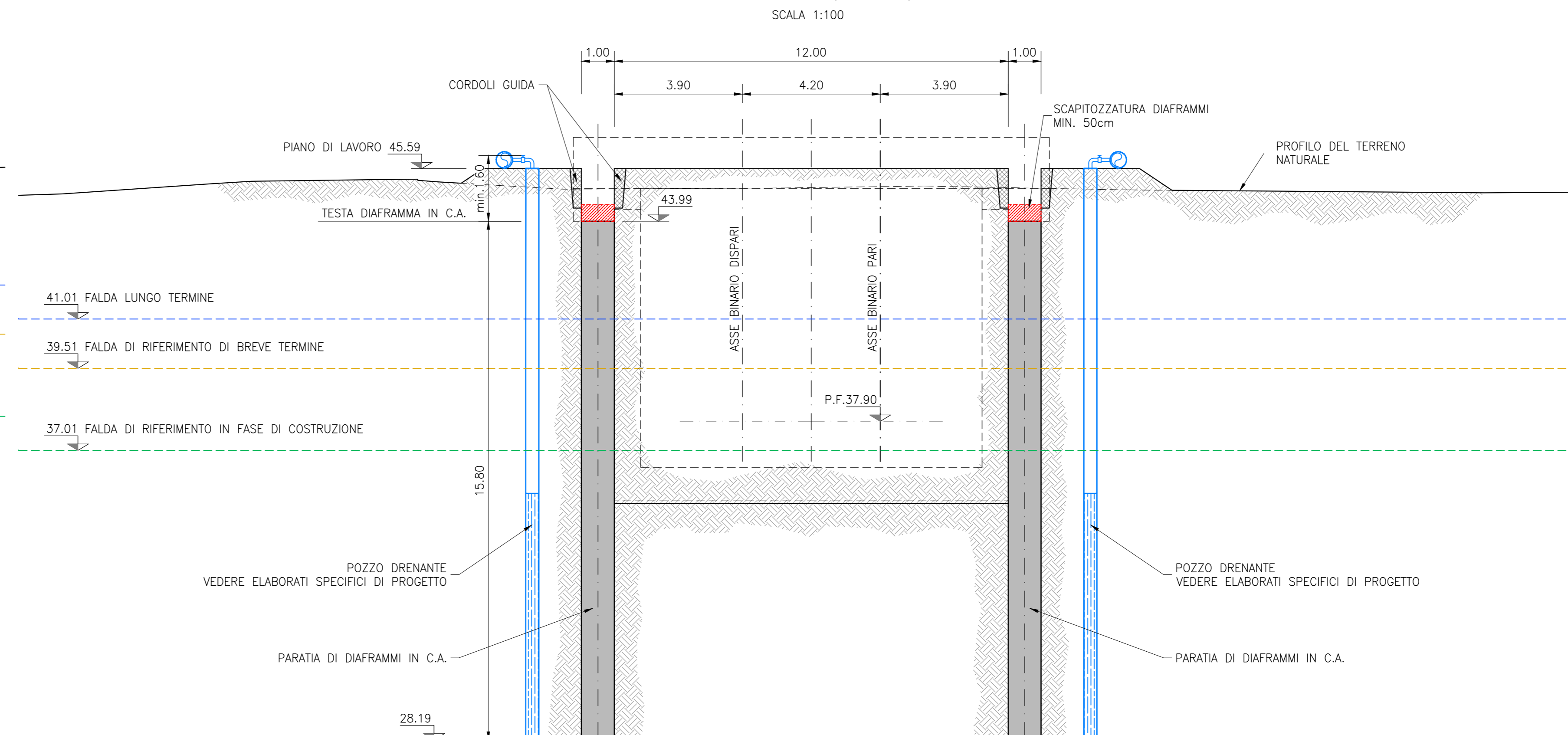
SEZIONE TRASVERSALE 2-2  
PK.6+500.00 (GA01-E)



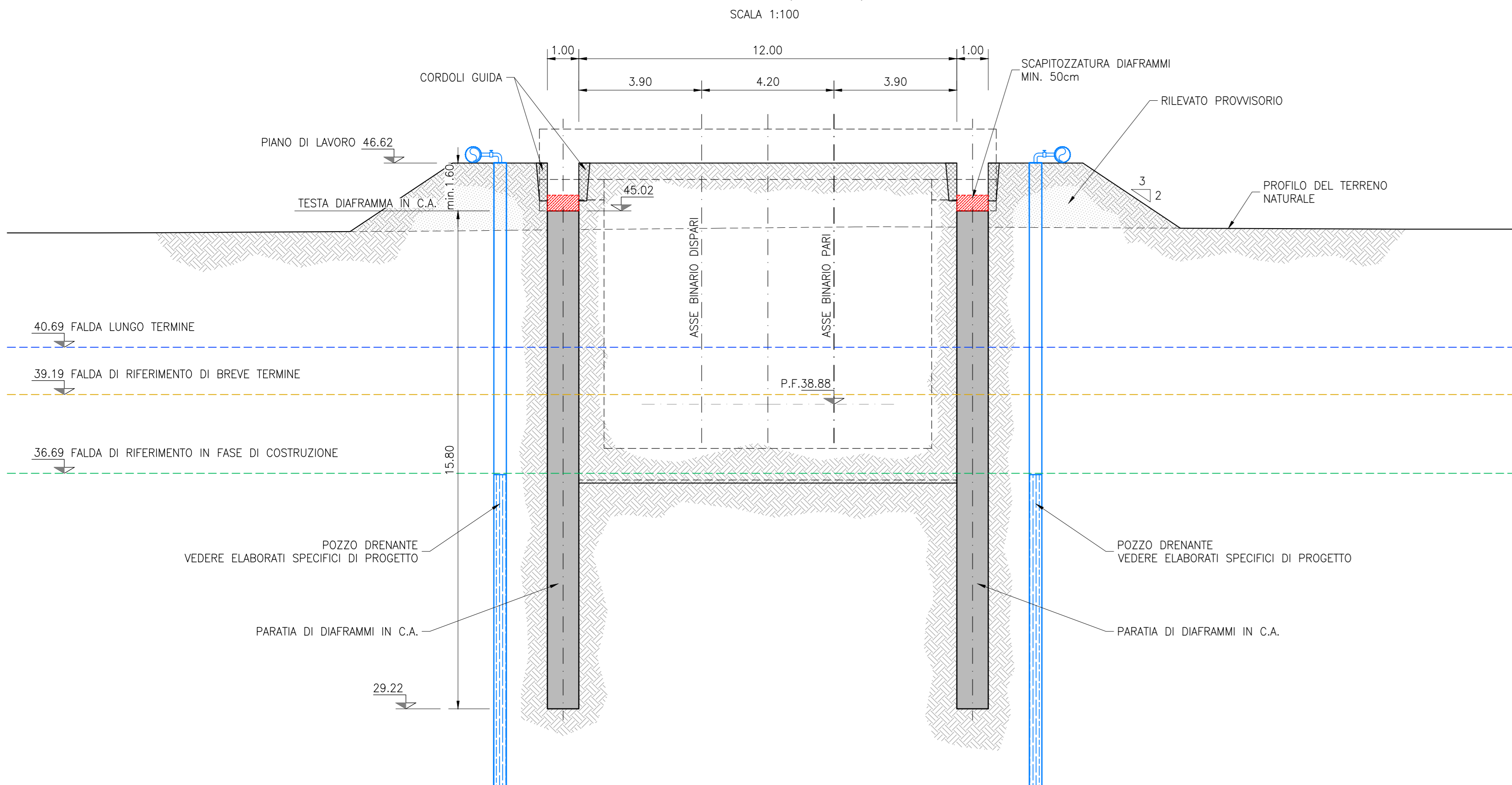
SEZIONE TRASVERSALE 3-3  
PK.6+600.00 (GA01-E)



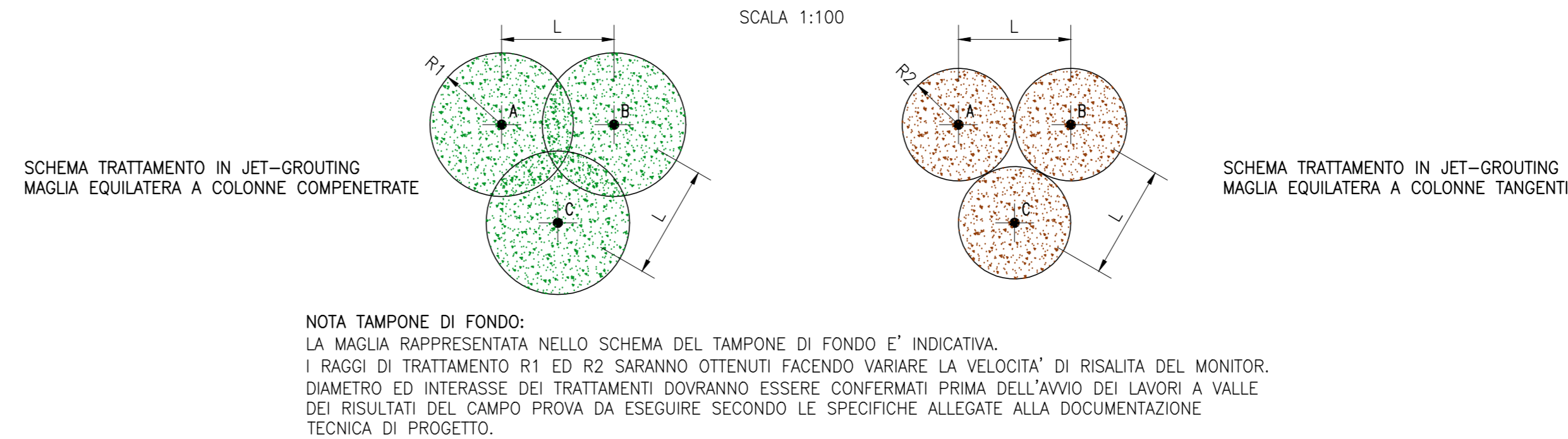
SEZIONE TRASVERSALE 4-4  
PK.6+700.00 (GA01-E)



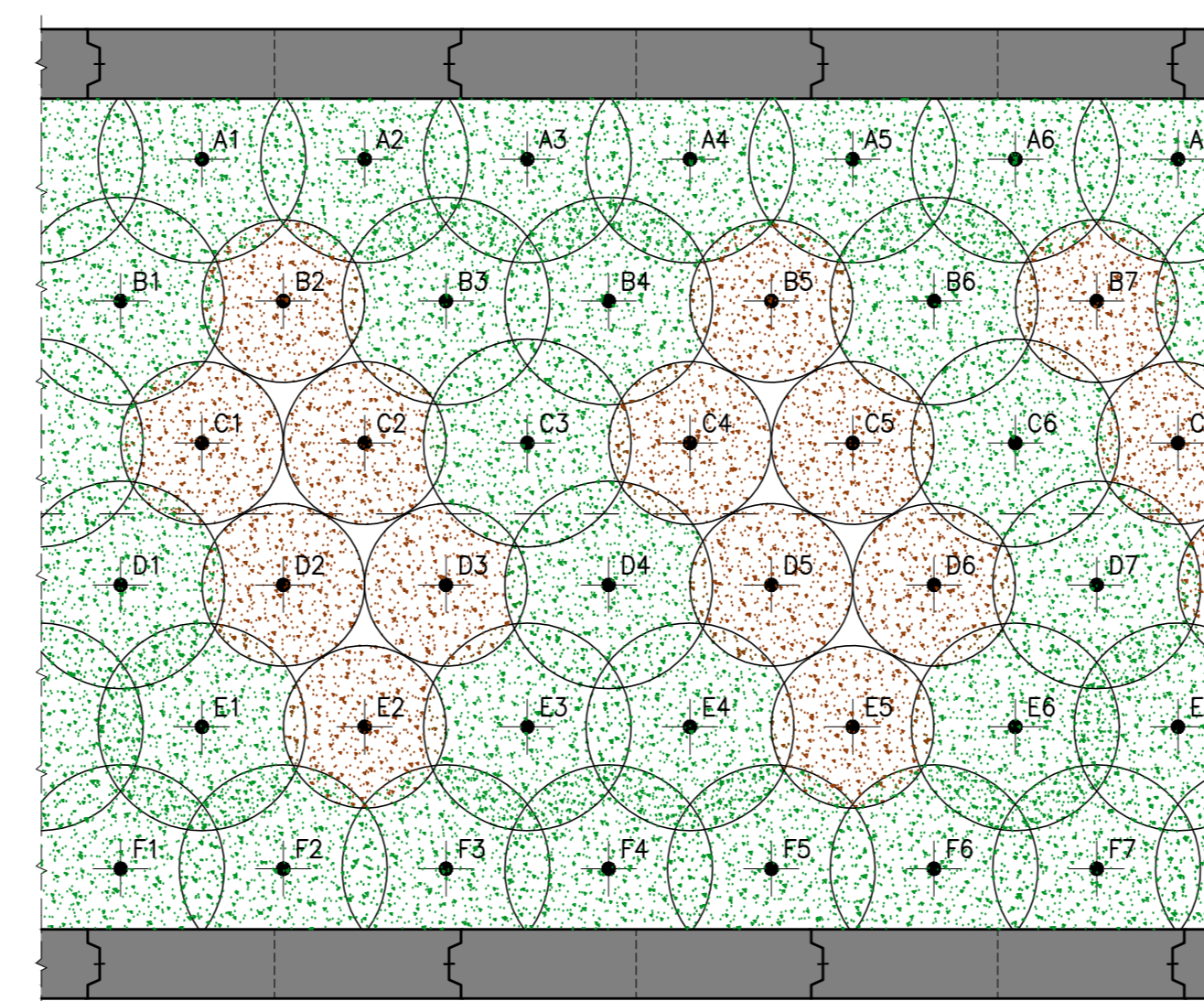
SEZIONE TRASVERSALE 5-5  
PK.6+825.00 (GA01-E)



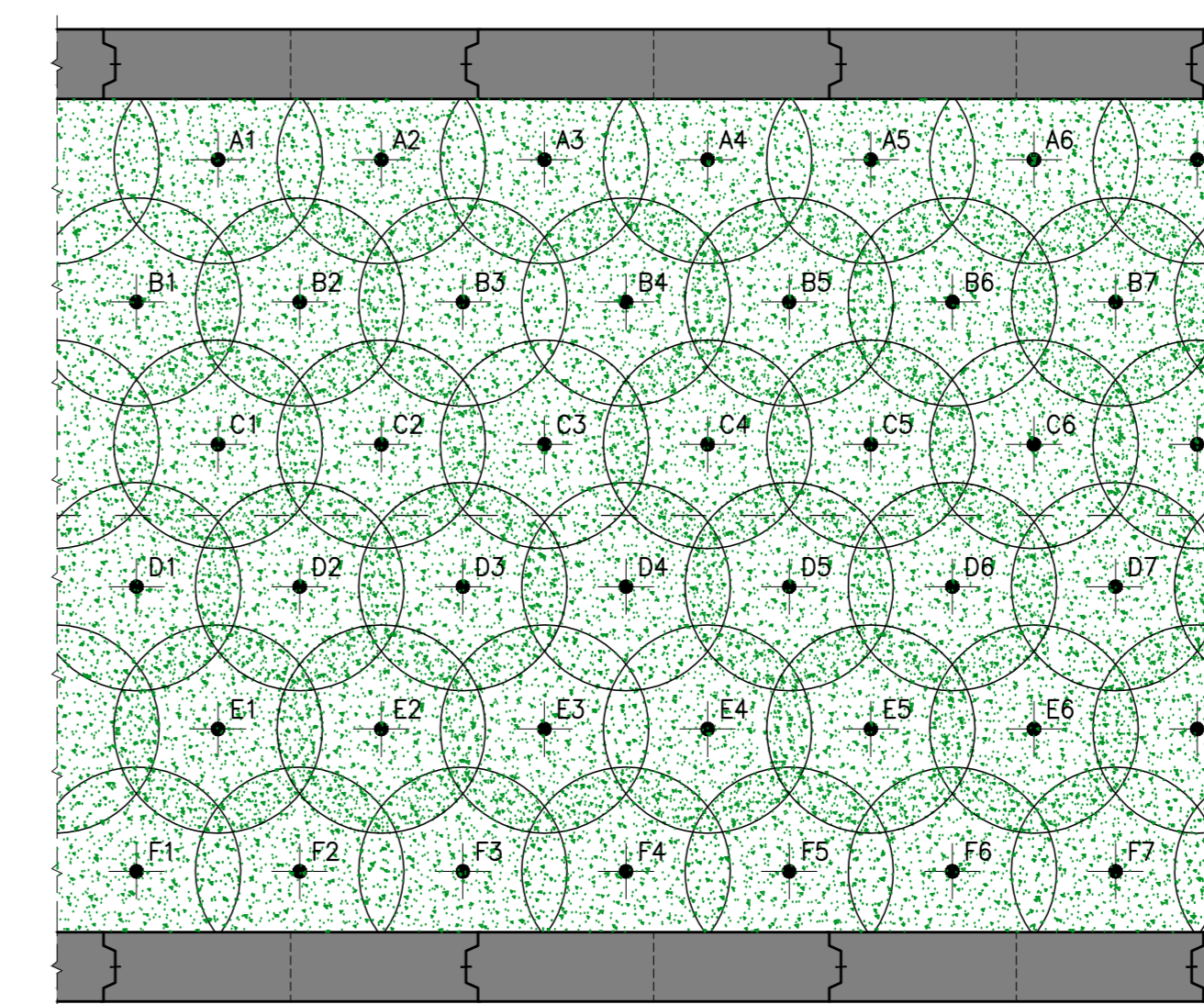
SCHEMI ESECUTIVI TAMPONE DI FONDO IN JET-GROUTING



SCHEMA ESECUTIVO STRATO SUPERIORE TAMPONE DI FONDO IN JET-GROUTING



SCHEMA ESECUTIVO STRATO INFERIORE TAMPONE DI FONDO IN JET-GROUTING



DISEGNI DI RIFERIMENTO

GA01E dal km 6+241,33 al km 6+842,53	Diagrammi e tamponi di fondo - Planimetria di tracciamento e profili longitudinali Tav. 1	IN1711ED2PAG01E0001
GA01E dal km 6+241,33 al km 6+842,53	Diagrammi e tamponi di fondo - Planimetria di tracciamento e profili longitudinali Tav. 2	IN1711ED2PAG01E0002
GA01E dal km 6+241,33 al km 6+842,53	Diagrammi e tamponi di fondo - Planimetria di tracciamento e profili longitudinali Tav. 3	IN1711ED2PAG01E0003
GA01E dal km 6+241,33 al km 6+842,53	Diagrammi e tamponi di fondo - Planimetria di tracciamento e profili longitudinali Tav. 4	IN1711ED2PAG01E0004
GA01E dal km 6+241,33 al km 6+842,53	Diagrammi e tamponi di fondo - Planimetria di tracciamento e profili longitudinali Tav. 5	IN1711ED2PAG01E0005
GA01E dal km 6+241,33 al km 6+842,53	Diagrammi e tamponi di fondo - Planimetria di tracciamento e profili longitudinali Tav. 6	IN1711ED2PAG01E0006
GA01E dal km 6+241,33 al km 6+842,53	Diagrammi e tamponi di fondo - Planimetria di tracciamento e profili longitudinali Tav. 7	IN1711ED2PAG01E0007
GA01E dal km 6+241,33 al km 6+842,53	Diagrammi e tamponi di fondo - Planimetria di tracciamento e profili longitudinali Tav. 8	IN1711ED2PAG01E0008
GA01E dal km 6+241,33 al km 6+842,53	Diagrammi e tamponi di fondo - Planimetria di tracciamento e profili longitudinali Tav. 9	IN1711ED2PAG01E0009
GA01E dal km 6+241,33 al km 6+842,53	Diagrammi e tamponi di fondo - Sezioni trasversali	IN1711ED2WAG01E0001
GA01E dal km 6+241,33 al km 6+842,53	Diagrammi e tamponi di fondo - Coroli guida - Pianta scavi e planimetria di tracciamento Tav. 1	IN1711ED2PAG01E1001
GA01E dal km 6+241,33 al km 6+842,53	Diagrammi e tamponi di fondo - Coroli guida - Pianta scavi e planimetria di tracciamento Tav. 2	IN1711ED2PAG01E1002
GA01E dal km 6+241,33 al km 6+842,53	Diagrammi e tamponi di fondo - Coroli guida - Pianta scavi e planimetria di tracciamento Tav. 3	IN1711ED2PAG01E1003
GA01E dal km 6+241,33 al km 6+842,53	Diagrammi e tamponi di fondo - Coroli guida - Pianta scavi e planimetria di tracciamento Tav. 4	IN1711ED2PAG01E1004
GA01E dal km 6+241,33 al km 6+842,53	Diagrammi e tamponi di fondo - Coroli guida - Pianta scavi e planimetria di tracciamento Tav. 5	IN1711ED2PAG01E1005
GA01E dal km 6+241,33 al km 6+842,53	Fasi esecutive - Tratto con tamponi di fondo da PK. 6+279,43 a PK. 6+647,73	IN1711ED2WAG01E0001
GA01E dal km 6+241,33 al km 6+842,53	Fasi esecutive - Tratto senza tamponi di fondo da PK. 6+647,73 a PK. 6+842,53	IN1711ED2WAG01E0002
GA01E dal km 6+241,33 al km 6+842,53	Fasi esecutive - Camera di arrivo	IN1711ED2WAG01E0003
GA01E dal km 6+241,33 al km 6+842,53	Prezzi di appalto - Dettagli tipo	IN1711ED2BGAG01E0001
GA01E dal km 6+241,33 al km 6+842,53	Opere provvisorie "D" - Planimetria, progetto e sezioni	IN1711ED2PAG01E1006

NOTE GENERALI

- L'UBICAZIONE DEI SOTTOSERVIZI DOVRA' ESSERE VERIFICATA IN CANTIERE ALL'APERTURA DEGLI SCAVI PRIMA DELLA REALIZZAZIONE DELLE OPERE DI SOSTEGNO. PER L'UBICAZIONE E LE FASI RELATIVE ALLA DEVIAZIONE DEI SOTTOSERVIZI INTERFERENTI CON LE OPERE IN COSTRUZIONE SI RIMANDA AGLI ELABORATI SPECIFICI DI PROGETTO.  
 - PER QUANTO RIGUARDA LE DEVIAZIONI PROVVISORIE DELLA VIABILITA' E LE RELATIVE FASI ESECUTIVE SI RIMANDA AGLI ELABORATI SPECIFICI DI PROGETTO.  
 - PER QUANTO RIGUARDA GLI SCHEMI ESECUTIVI DEL TAMPONE DI FONDO, LE SPECIFICHE RELATIVE ALLE MISCELE DI INIEZIONE, ALLE PRESSIONI DI RIFILTO, ALLE MODALITA' ESECUTIVE ED AI CONTROLLI IN CORSO D'OPERA SI RIMANDA AGLI ELABORATI SPECIFICI DI PROGETTO.  
 - DOVRA' ESSERE GARANTITA L'ALTEZZA DI GETTO MIN. 50cm SUPERIORE ALLA QUOTA DEL PIANO DI SOMMITA' PANNELLI INDICATA SUI DISEGNI A MAGGIORE ALTEZZA SARA' SCAPITIZZATA E LA SUPERFICIE DEL DIAFRAMMA SARA' PULITA E BRANATA PRIMA DEL GETTO DELLA TRAVE DI CORONAMENTO.  
 - PRIMA DELLA POSIZIONE DELLE GABIE DI ARMATURA DEI PANNELLI L'APPALTATORE HA L'OBBLIGO DI VERIFICARE LA POSSIBILITA' DI MOVIMENTARE E SOVRAPPORRE CORRETTAMENTE LE GABIE STESS E DI INSERIRE IDONEO TUBO GETTO AL LORO INTERNO.

CARATTERISTICHE DEI MATERIALI

DESCRIZIONE	CODICE
Tabella Materiali	IN1711E124GA0100001A

COMMITTENTE:



ALTA SORVEGLIANZA:



GENERAL CONTRACTOR:



INFRASTRUTTURE FERROVIARIE STRATEGICHE DEFINITE DALLA LEGGE OBIETTIVO N. 443/01

LINEA A.V. / A.C. TORINO-VENEZIA Tratta VERONA-PADOVA Lotta funzionale Verona-Bivio Vicenza

PROGETTO ESECUTIVO

GA - GALLERIE ARTIFICIALI  
 GA01 - GALLERIA ARTIFICIALE S.MARTINO  
 GA01E dal km 6+241,33 al km 6+842,53

GENERAL CONTRACTOR: Consorzio Irico-IV Due  
 Direzione Lavori: Iricov Due  
 Ing. Paolo CARBONIA  
 Data: 01/11/17

COMMESSA	LOTTI	FASCE	ENTE	TIPO DOC.	OPERA/DISCIPLINA	PROG.	REV.	FOGLIO
IN1711	E	MA	GA01E14	01/11	A			11

VISTO CONSORZIO IRICO-IV DUE  
 Ing. Luca MESSIGLIER  
 Data: 01/11/17

Progettazione	Descrizione	Redatto	Data	Verificato	Data	Approvato	Data	IL PROGETTISTA
A	IMBOSCHI	BUCO	30/06/17	LAZZARI	30/06/17	P. CARBONIA	30/06/17	[Firma]
B								
C								

CG: 837795701 CUP: J1E19100000009 File: 1711ED2WAG01E0002  
 Progetto cofinanziato dalla Unione Europea Cod. origine: 0000

Scala di plan. TUTTI I DIRITTI DEL PRESENTE DOCUMENTO SONO RISERVATI. LA PRODUZIONE ANCHE PARZIALE E' VIETATA