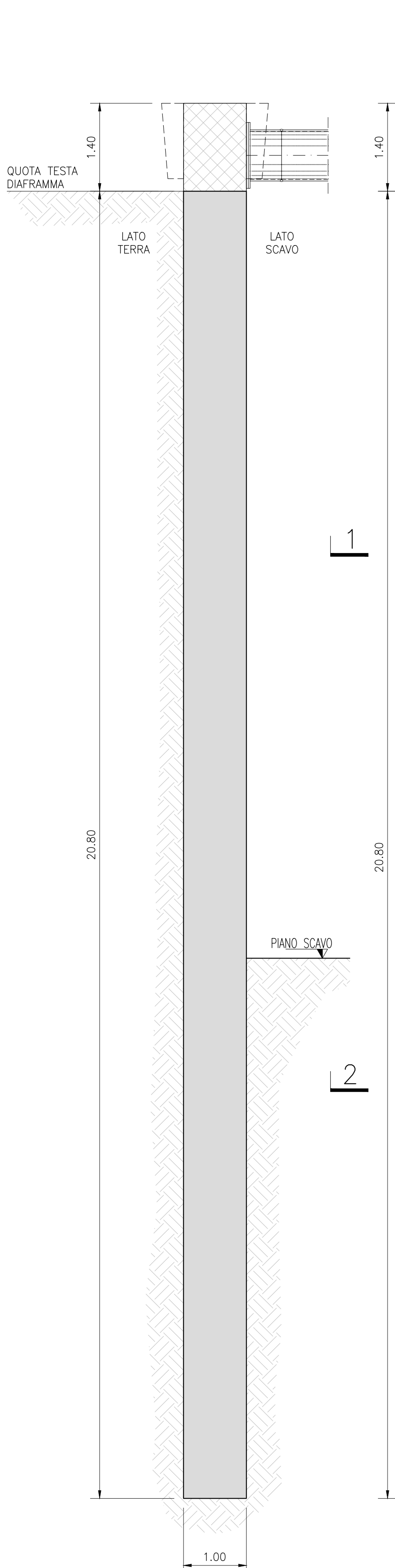
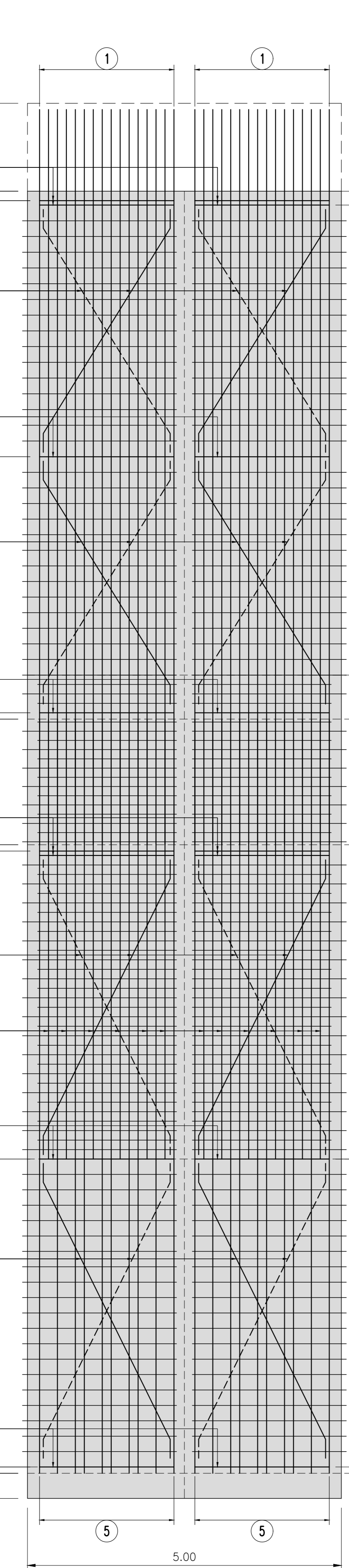


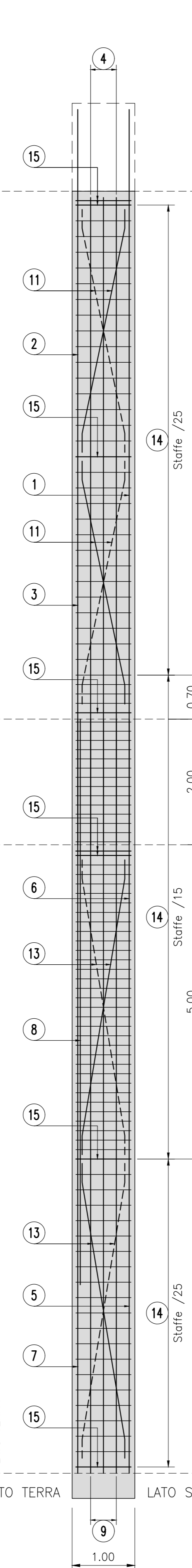
SEZIONE TRASVERSALE
SCALA 1:50



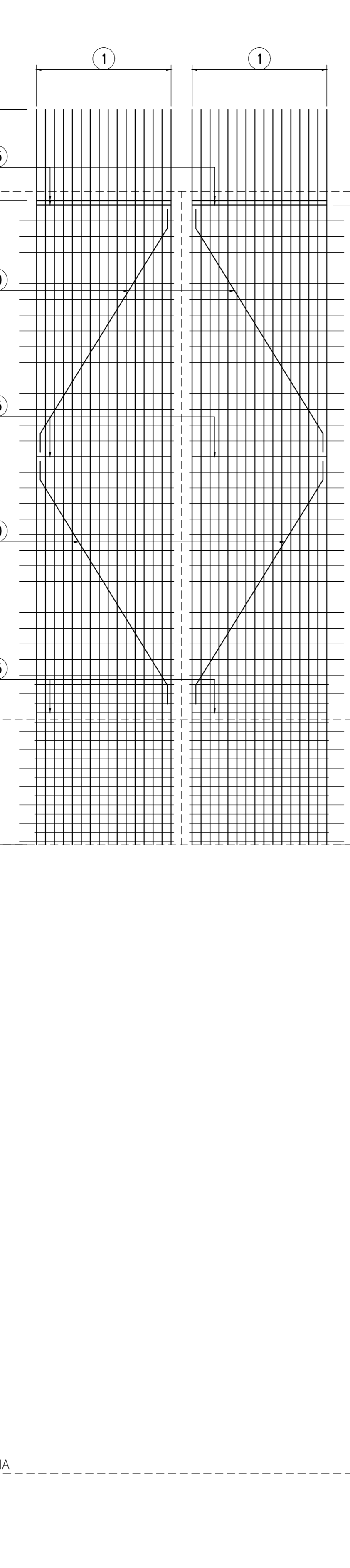
VISTA FRONTALE- Lato Scavo
SCALA 1:50



VISTA LATERALE
SCALA 1:50

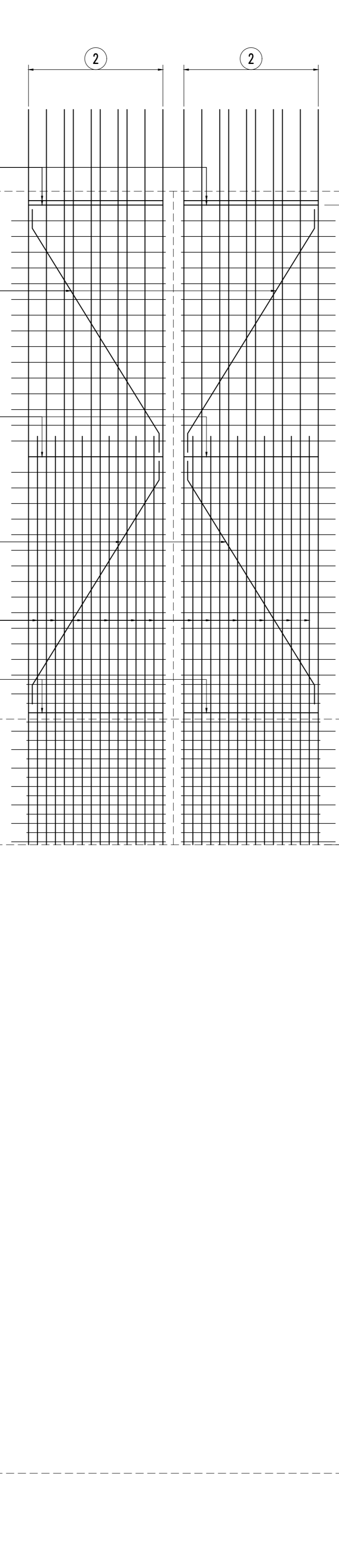


VISTA FRONTALE- Lato Scavo
SCALA 1:50

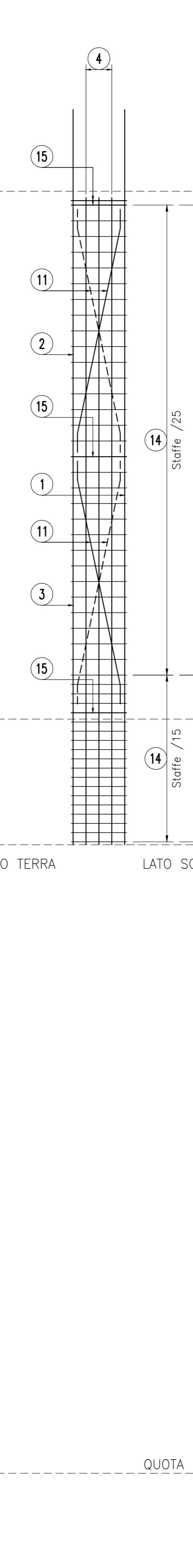


GABBIA n.1 L=11,70m

VISTA FRONTALE- Lato Terra
SCALA 1:50

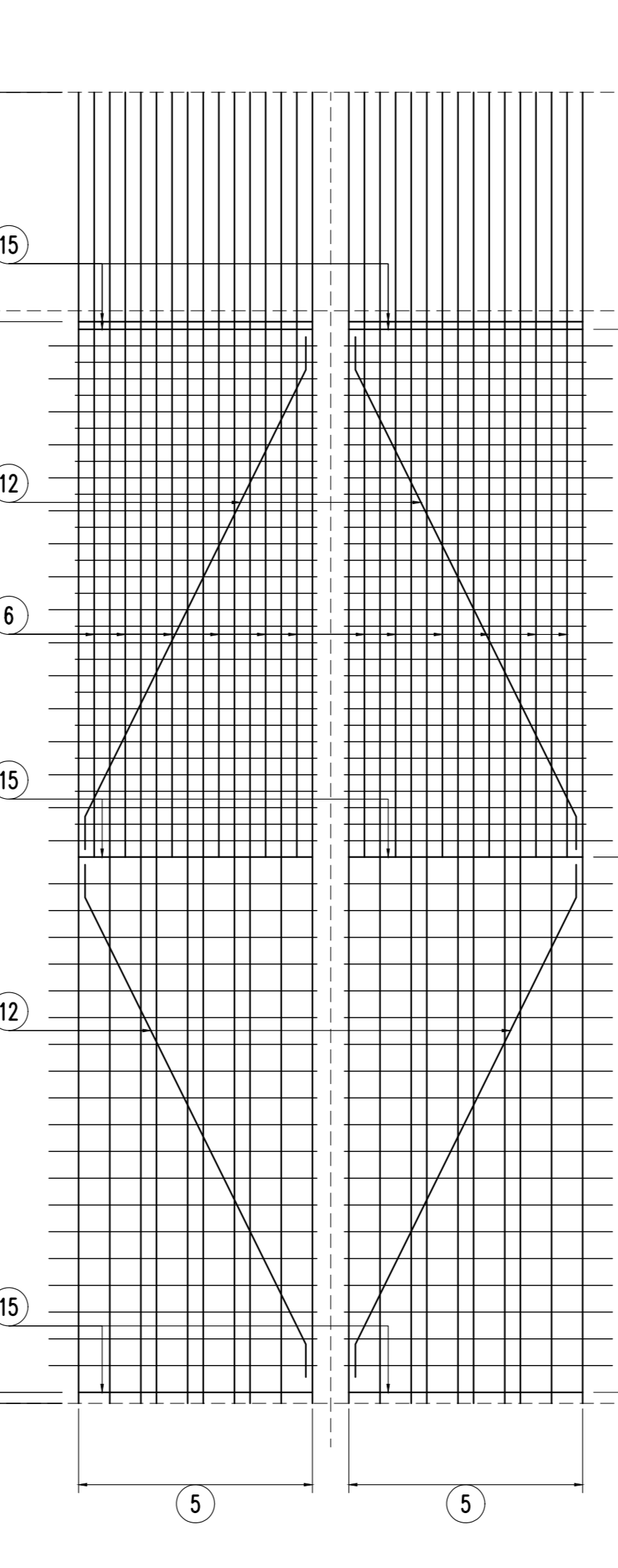


VISTA LATERALE
SCALA 1:50

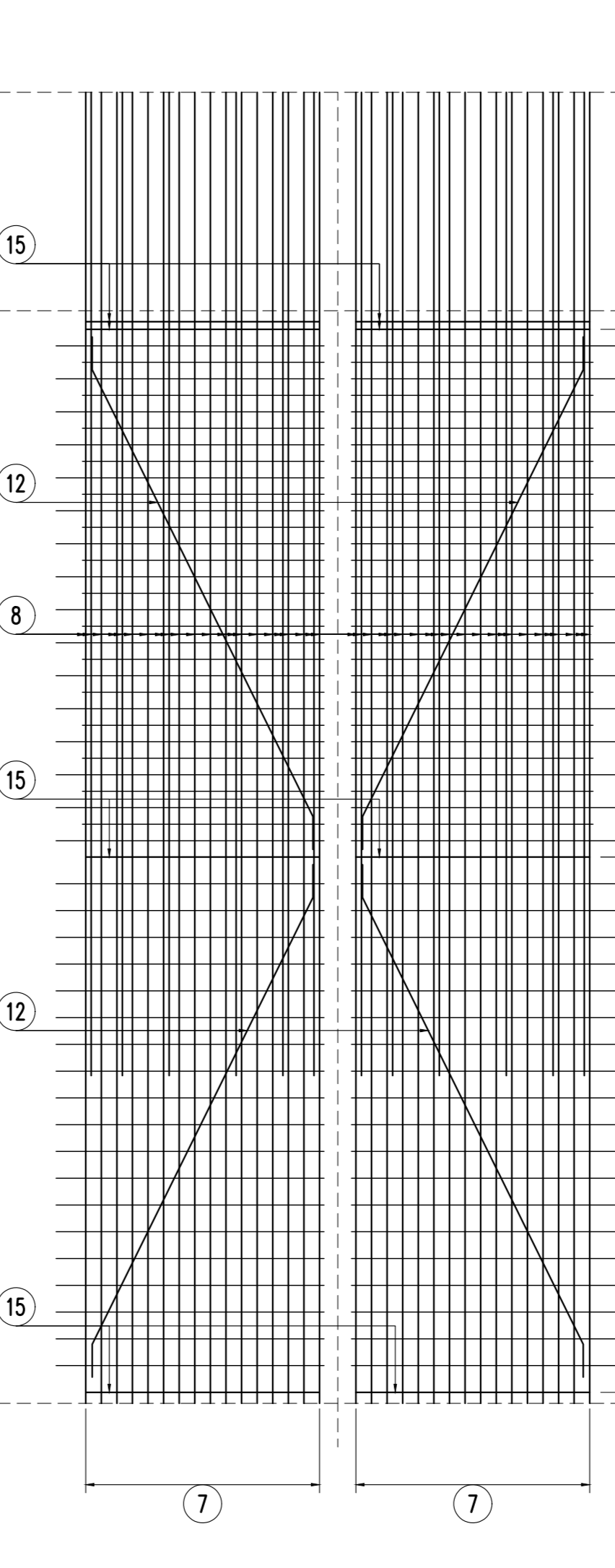


GABBIA n.2 L=12,00m

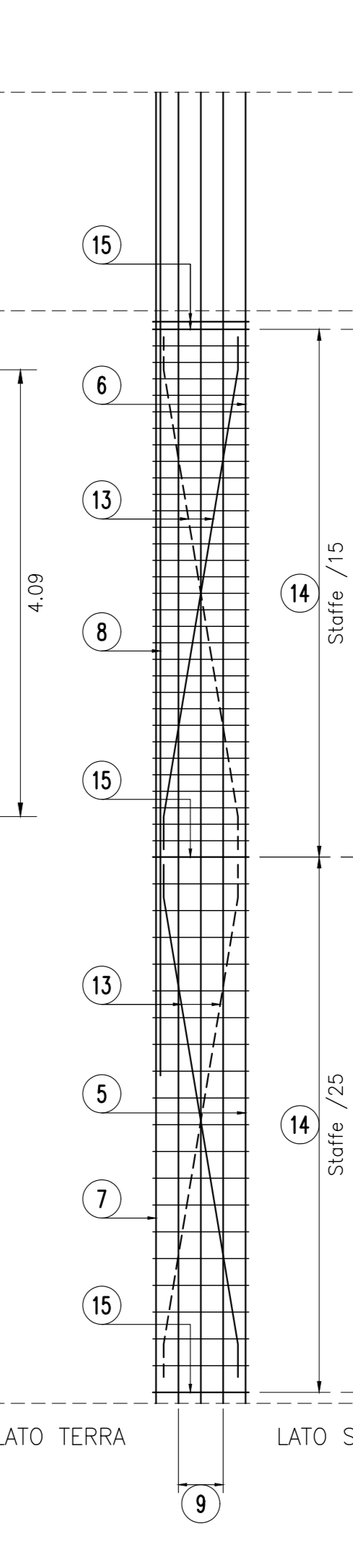
VISTA FRONTALE- Lato Scavo
SCALA 1:50



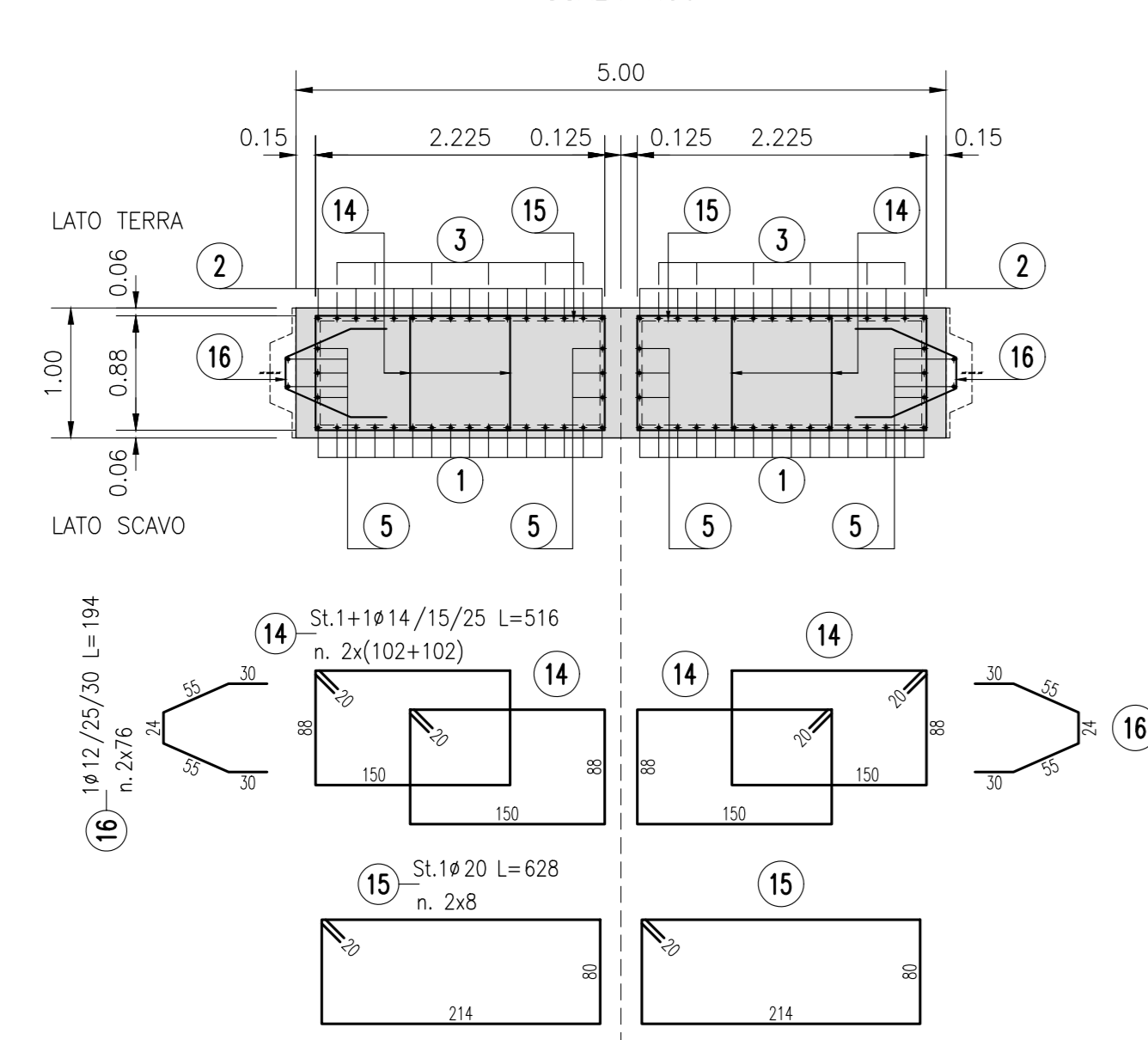
VISTA FRONTALE- Lato Terra
SCALA 1:50



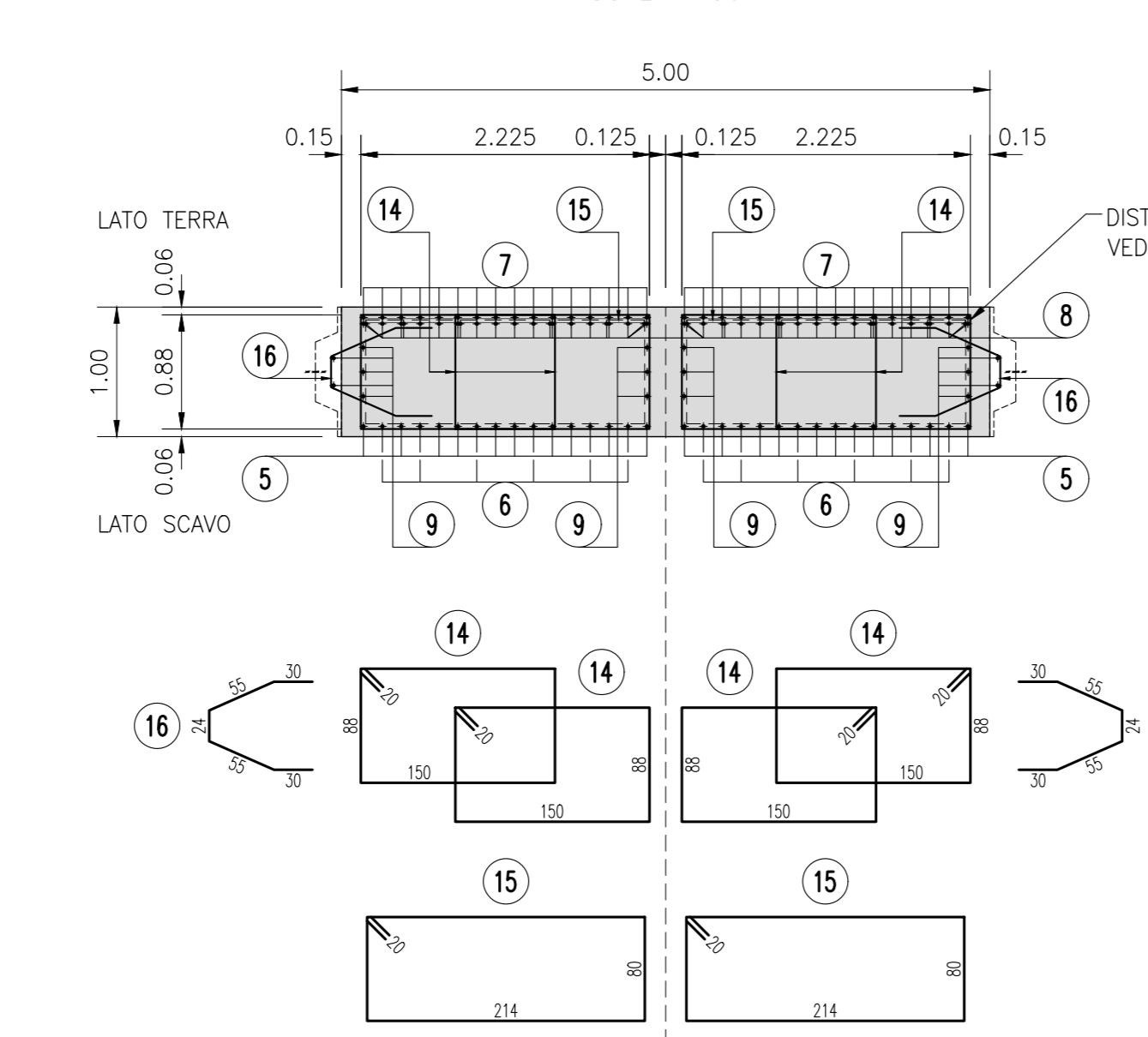
VISTA LATERALE
SCALA 1:50



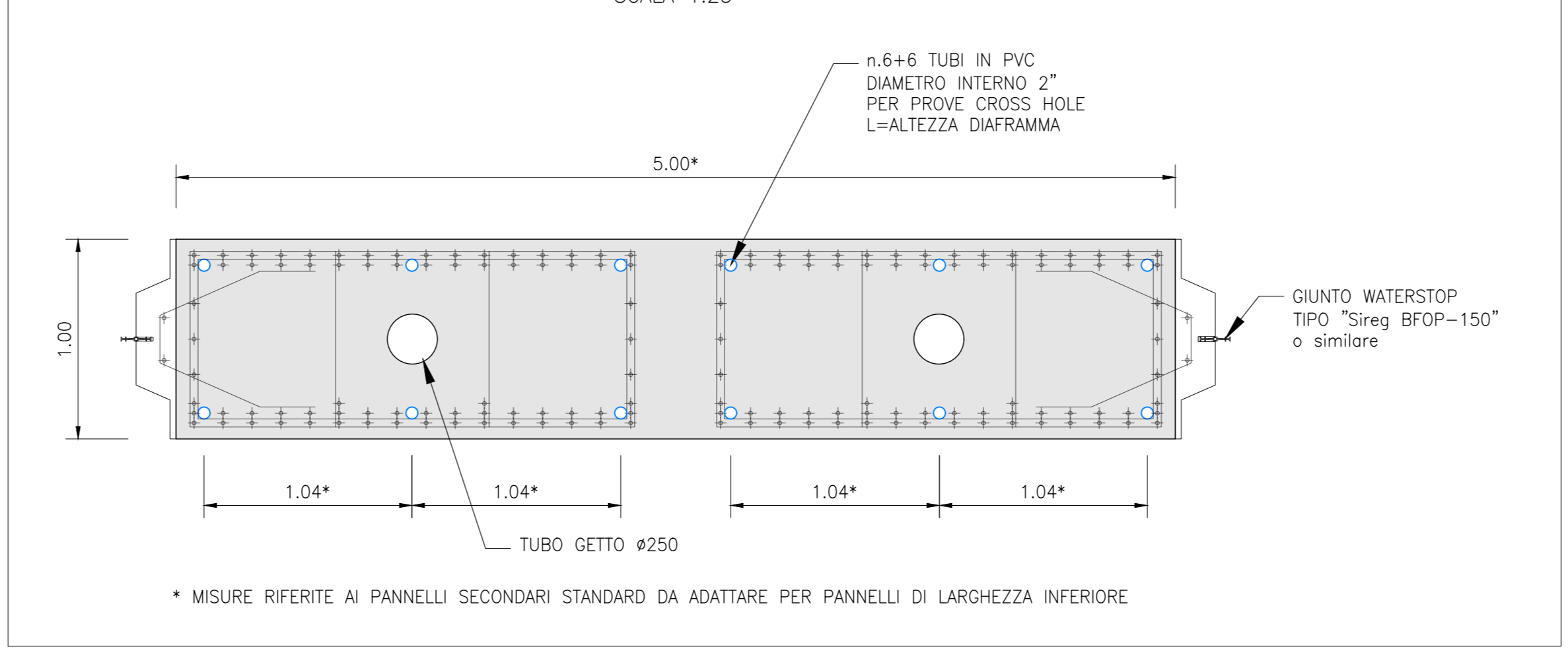
SEZIONE 1-1
SCALA 1:50



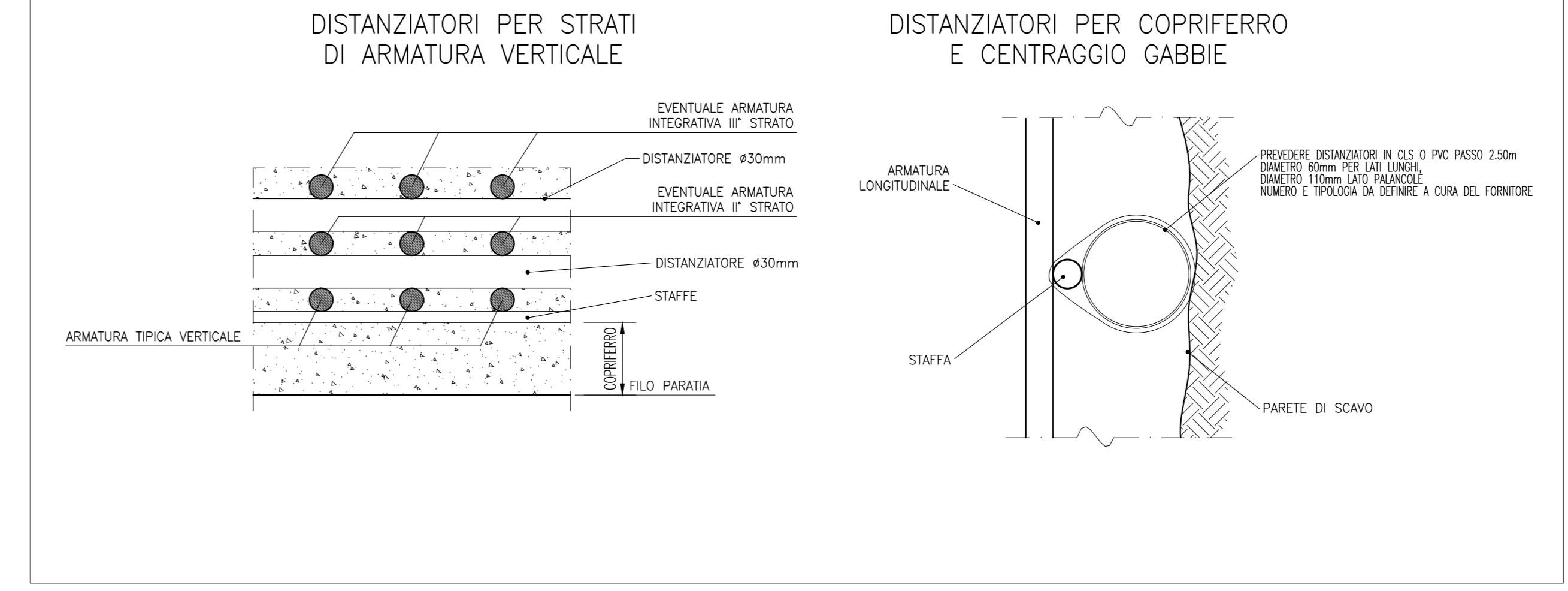
SEZIONE 2-2
SCALA 1:50



SEZIONE TIPO
SCALA 1:25



DETTAGLI DISTANZIATORI



DESGNI DI RIFERIMENTO	
GA01E dal km 6+241,33 al km 6+842,53	IN1711E0FAG01E0001
GA01E dal km 6+241,33 al km 6+842,53	IN1711E0FAG01E0002
GA01E dal km 6+241,33 al km 6+842,53	IN1711E0FAG01E0003
GA01E dal km 6+241,33 al km 6+842,53	IN1711E0FAG01E0004
GA01E dal km 6+241,33 al km 6+842,53	IN1711E0FAG01E0005
GA01E dal km 6+241,33 al km 6+842,53	IN1711E0FAG01E0006
GA01E dal km 6+241,33 al km 6+842,53	IN1711E0FAG01E0007
GA01E dal km 6+241,33 al km 6+842,53	IN1711E0FAG01E0008
GA01E dal km 6+241,33 al km 6+842,53	IN1711E0FAG01E0009
GA01E dal km 6+241,33 al km 6+842,53	IN1711E0FAG01E0010
GA01E dal km 6+241,33 al km 6+842,53	IN1711E0FAG01E0011
GA01E dal km 6+241,33 al km 6+842,53	IN1711E0FAG01E0012
GA01E dal km 6+241,33 al km 6+842,53	IN1711E0FAG01E0013
GA01E dal km 6+241,33 al km 6+842,53	IN1711E0FAG01E0014
GA01E dal km 6+241,33 al km 6+842,53	IN1711E0FAG01E0015
GA01E dal km 6+241,33 al km 6+842,53	IN1711E0FAG01E0016
GA01E dal km 6+241,33 al km 6+842,53	IN1711E0FAG01E0017
GA01E dal km 6+241,33 al km 6+842,53	IN1711E0FAG01E0018
GA01E dal km 6+241,33 al km 6+842,53	IN1711E0FAG01E0019
GA01E dal km 6+241,33 al km 6+842,53	IN1711E0FAG01E0020
GA01E dal km 6+241,33 al km 6+842,53	IN1711E0FAG01E0021
GA01E dal km 6+241,33 al km 6+842,53	IN1711E0FAG01E0022
GA01E dal km 6+241,33 al km 6+842,53	IN1711E0FAG01E0023
GA01E dal km 6+241,33 al km 6+842,53	IN1711E0FAG01E0024
GA01E dal km 6+241,33 al km 6+842,53	IN1711E0FAG01E0025
GA01E dal km 6+241,33 al km 6+842,53	IN1711E0FAG01E0026

NOTE GENERALI

- DONNE' ESSERE GARANTITA UN'ALTEZZA DI GETTO MIN. 50cm AL DI SOPRA DELLA QUOTA FINALE DI SOTTOFRANCA. I PANNELLI INDICATI SUI DESGNI, LA MAGGIORE ALTEZZA SARA' SCONTROZZATA E LA SUPERFICIE DELLA TESTA DEL DIAFRAMMA SARARA' PULITA E SERRATA PRIMA DEL GETTO DELLA TRAVE DI COPRIAMENTO.
- PRIMA DELLA PRODUZIONE DELLE GABBE IL MANUTENITORE APPARATORE HA L'OBBLIGO DI VERIFICARE LA POSSIBILITA' DI MOVIMENTARE E SOVAPPORRE CORRETTAMENTE LE GABBE STESSO E DI INSERIRE IDONEO TUBO GETTO AL LORO INTERNO.
- L'ARMATURA DI COPRIAMENTO/ARRONDIMENTO E SOLLIEVAMENTO DELLE GABBE DONNE' ESSERE VERIFICATA/MODIFICATA DALL'APPARATORE IN FUNZIONE DELLE PROPRIE ESIGENZE SPECIFICHE DI MONTAGNATURA E ASSEMBLAGGIO.
- I DETTAGLI COSTRUTTIVI DELLE ARMATURE DI SPALLA E LE FASI DI PROSDIAMENTO/ARMATURA DELLE STESSO SARANNO VERIFICATI DALL'APPARATORE DEI DIAFRAMMI PRIMA DELL'AUDO DELLE ATTIVITA'.

CARATTERISTICHE DEI MATERIALI

DESCRIZIONE	CODICE
Tabella Materiali	IN1711E124TG0100001A

COMMITTENTE:
RFI
RETE FERROVIARIA ITALIANA
GRUPPO FERROVIE DELLO STATO

ALTA SOVVEGLIANZA:
ITALFERR
GRUPPO FERROVIE DELLO STATO

GENERAL CONTRACTOR:
Consorzio Irco-W Due

INFRASTRUTTURE FERROVIARIE STRATEGICHE DEFINITE DALLA LEGGE OBIETTIVO N. 443/01
LINEA A.V./A.C. TORINO-VENEZIA Tratta VERONA-PADOVA
Lotto funzionale Verona-Bivio Vicenza
PROGETTO ESECUTIVO
GA - GALLERIE ARTIFICIALI
GA01 - GALLERIA ARTIFICIALE S. MARTINO
GA01E dal km 6+241,33 al km 6+842,53
Diaframma secondario doppio tipo TP - Armatura

PROGETTISTA INTERIORE	Consorzio Irco-W Due	DIRETTORI LAVORI	SCALA
Autore	Ing. Luca GAMBELLA	Autore	1:50
Autore		Data	

COMPLESSA	LOTTO	FASE	ENTE	TIPO DOC.	OPERAZIONE	PROG.	REV.	FOGLIO
IN1711	111	E1	BZ	GA01E011	10/02	A		11

Progettazione:

Rev.	Descrizione	Autore	Data	Verifica	Data	Approvazione	Data
A	Indice	Autore	02/01	Autore	02/01	Autore	02/01
B							
C							

COD. 837551001 CUP: A11811000000009 File: ...
Progetto cofinanziato dalla Unione Europea

* MISURE RIFERITE AI PANNELLI SECONDARI STANDARD DA ADATTARE PER PANNELLI DI LARGHEZZA INFERIORE