

PANNELLO SECONDARIO L=2,50m  
SCALA 1:50

SEZIONE TRASVERSALE  
SCALA 1:50

VISTA FRONTALE  
Lato Scavo  
SCALA 1:50

VISTA LATERALE  
SCALA 1:50

VISTA FRONTALE  
Lato Scavo  
SCALA 1:50

GABBIA n.1 L=11,70m

VISTA FRONTALE  
Lato Terra  
SCALA 1:50

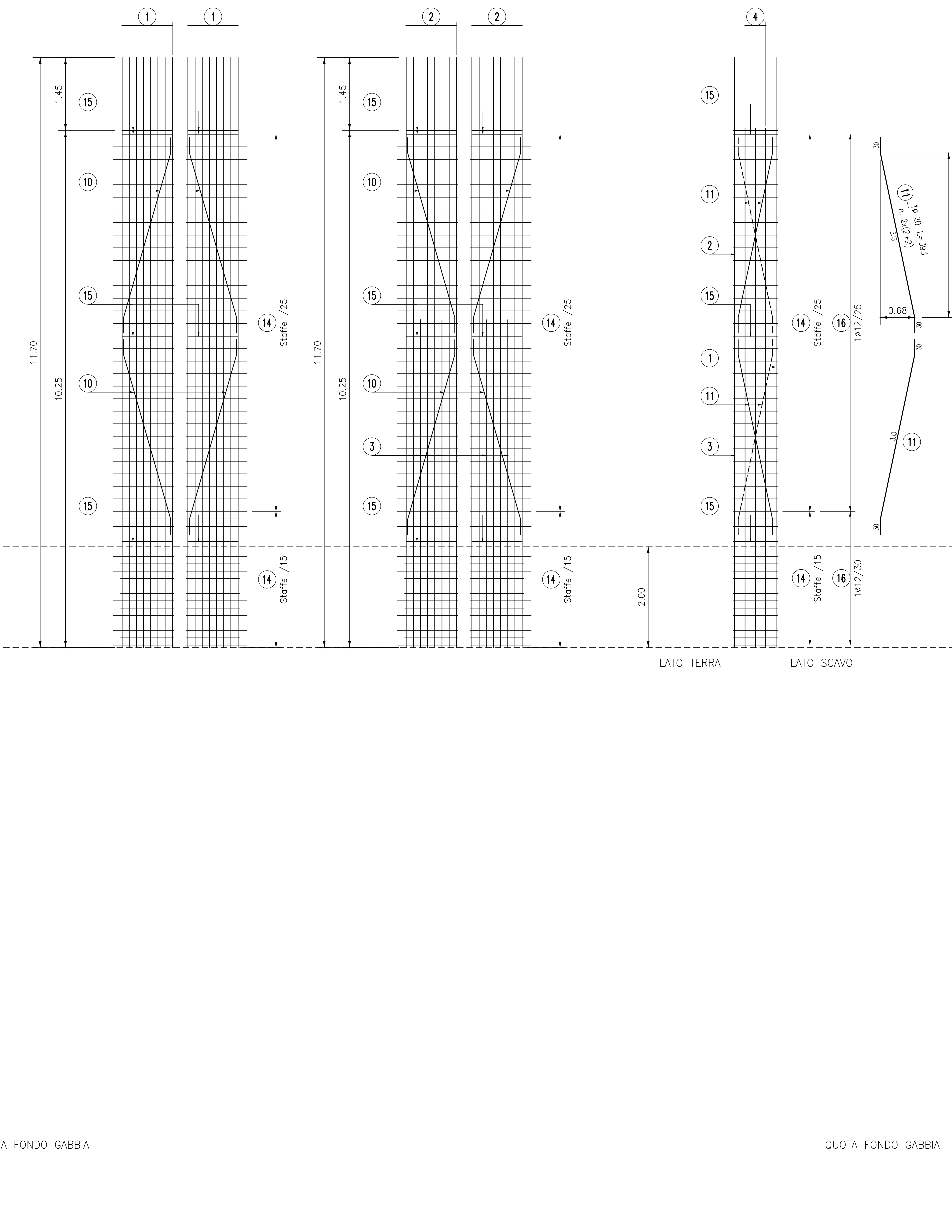
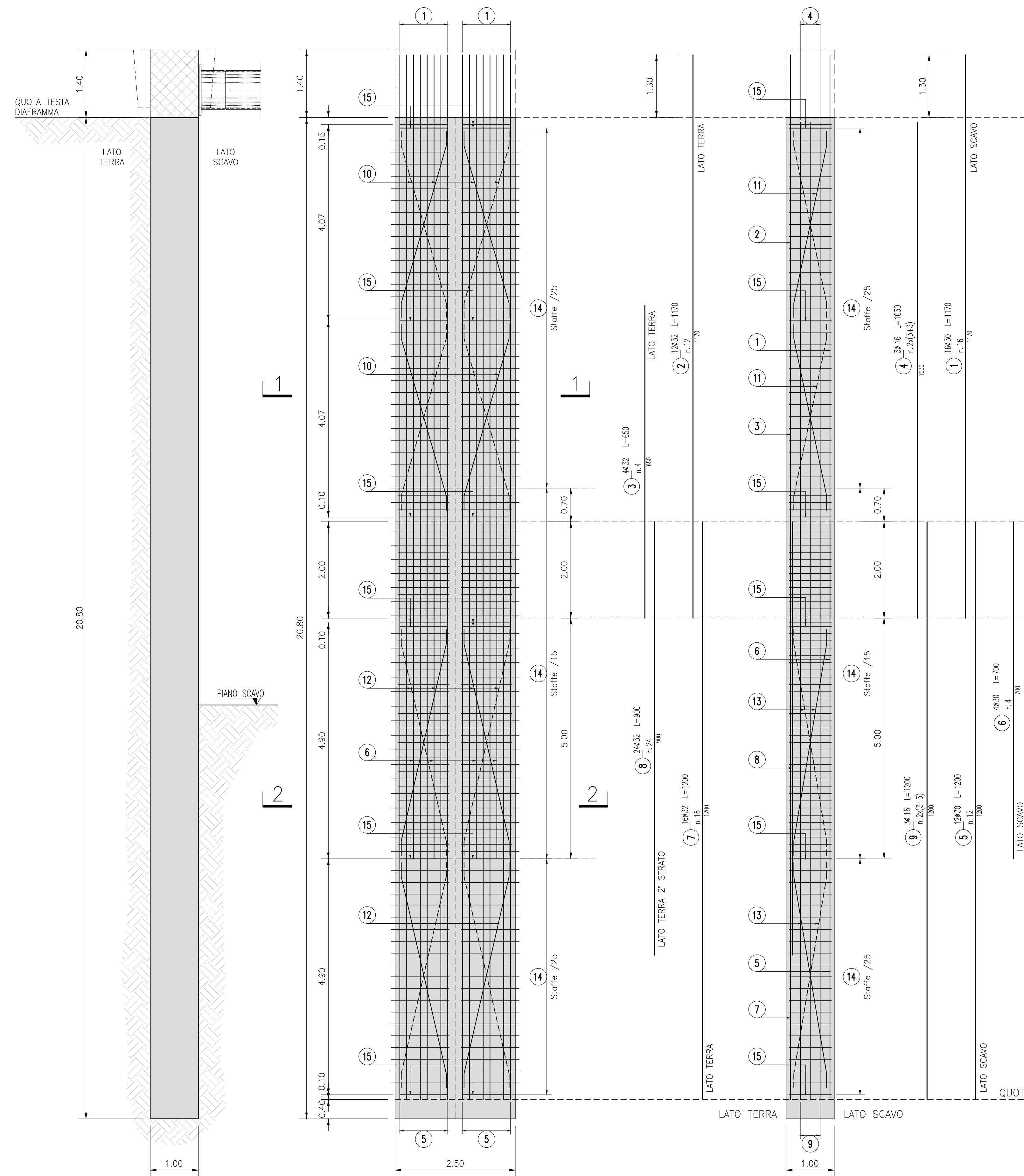
VISTA LATERALE  
SCALA 1:50

GABBIA n.2 L=12,00m

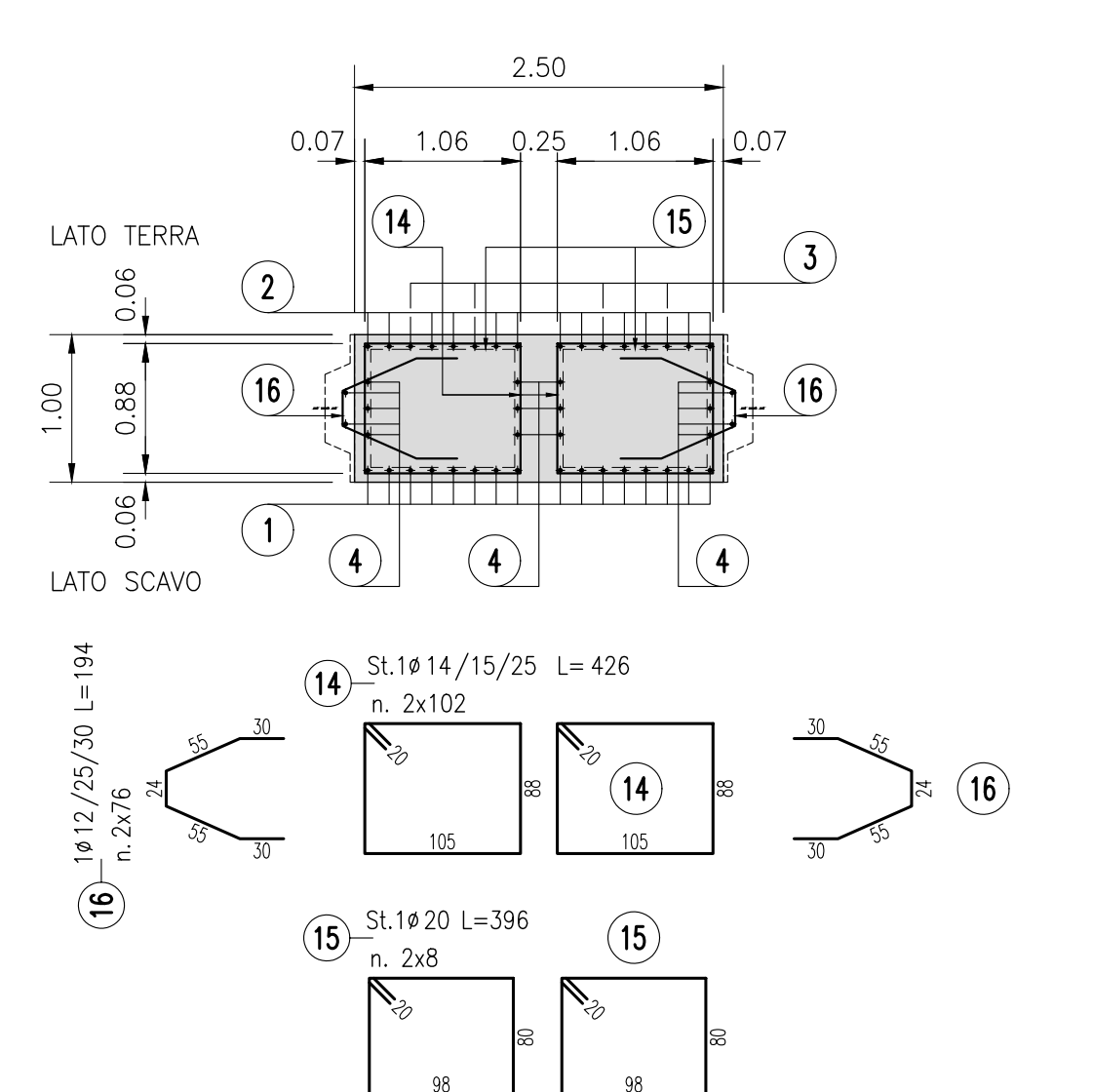
VISTA FRONTALE  
Lato Scavo  
SCALA 1:50

VISTA FRONTALE  
Lato Terra  
SCALA 1:50

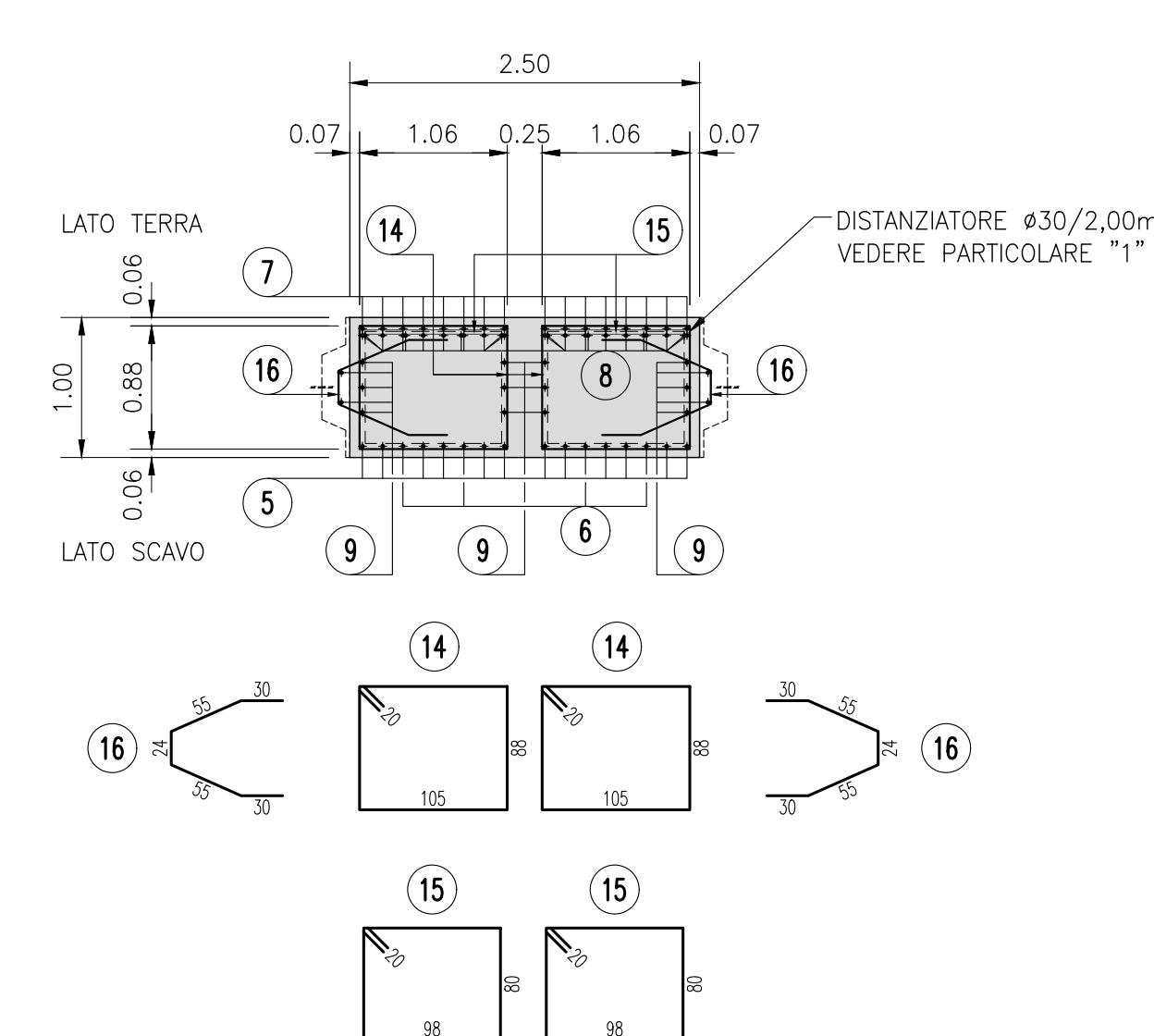
VISTA LATERALE  
SCALA 1:50



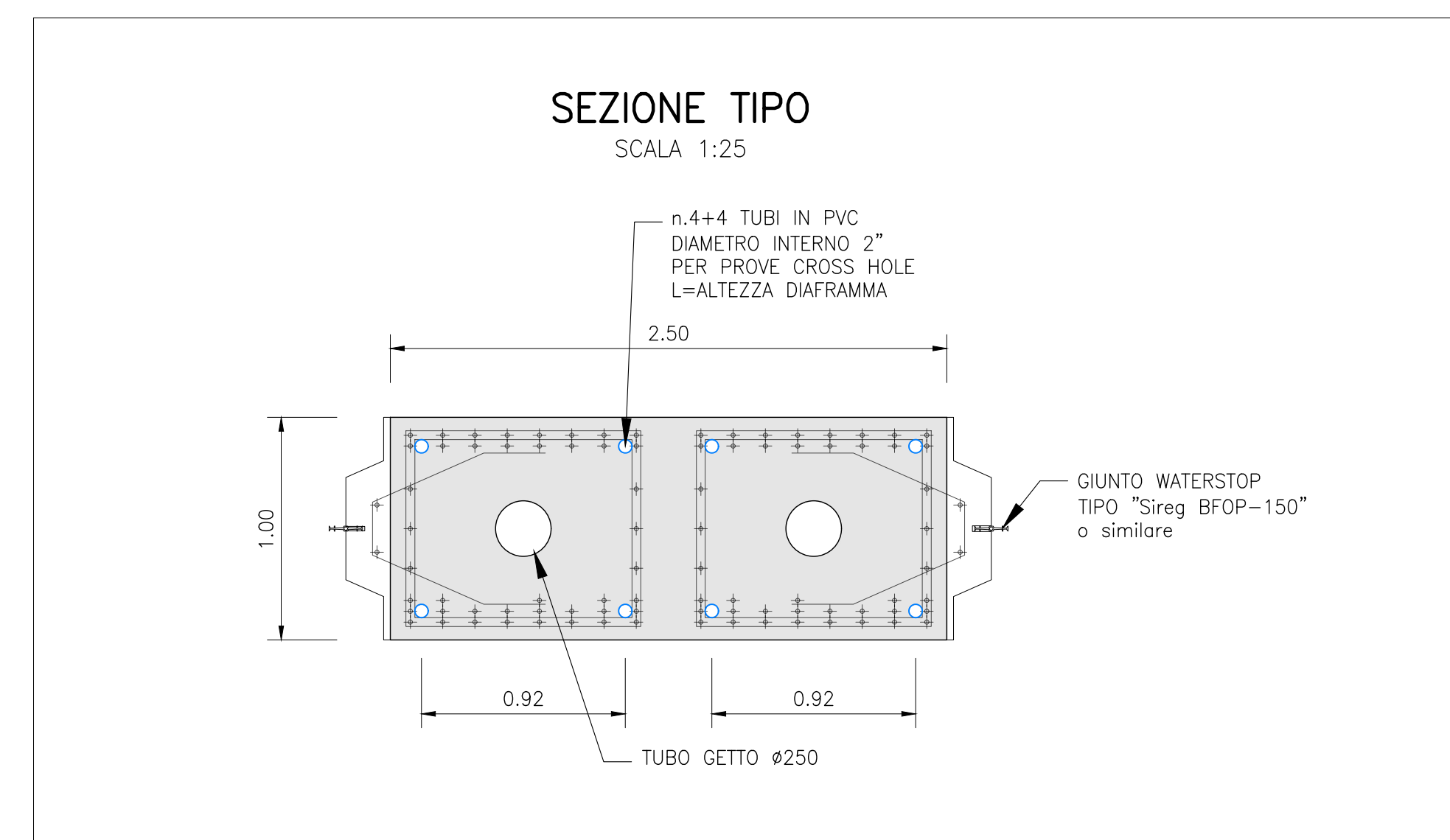
SEZIONE 1-1  
SCALA 1:50



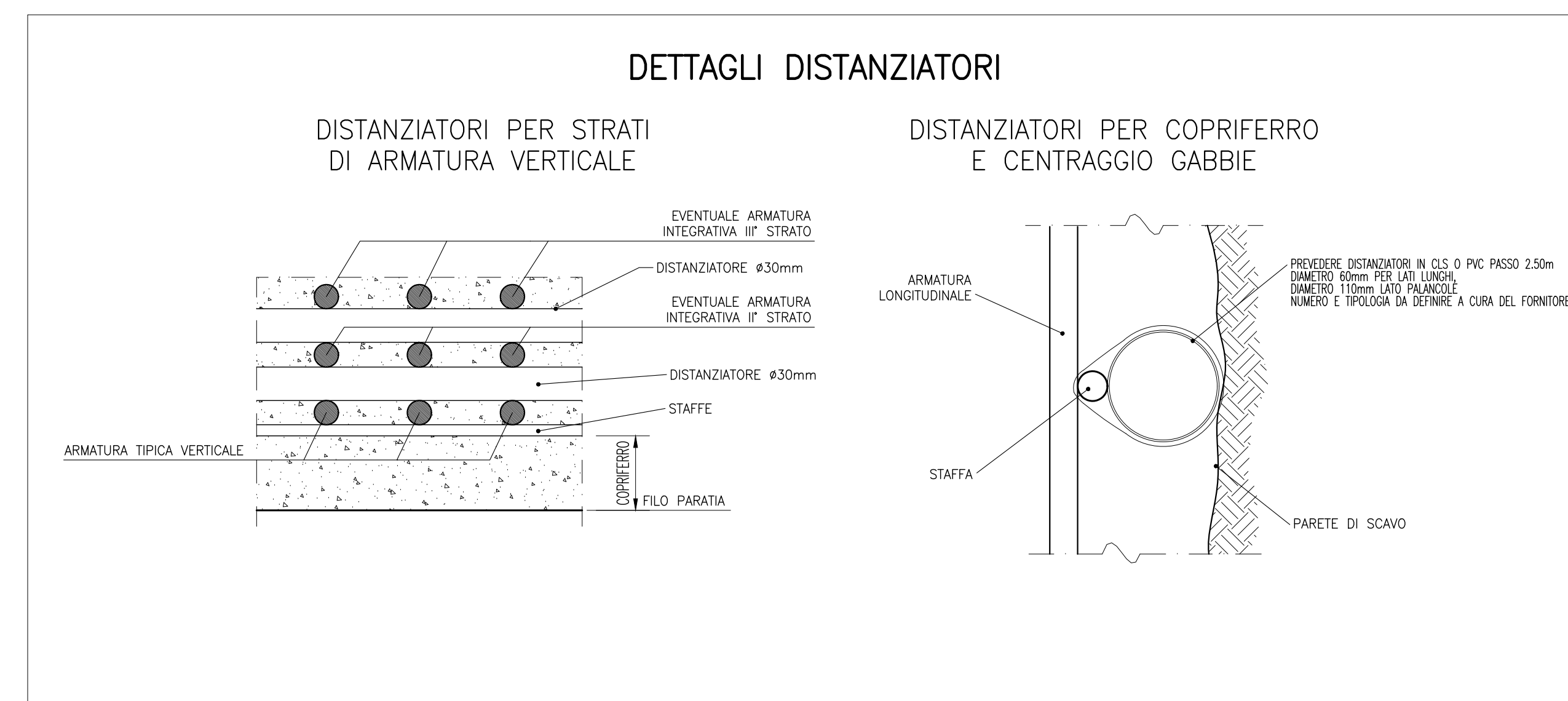
SEZIONE 2-2  
SCALA 1:50



SEZIONE TIPO  
SCALA 1:25



DETTAGLI DISTANZIATORI



DESGNI DI RIFERIMENTO

GA01E - dal km 6+241,33 al km 6+842,53 Diatronni e tamponi di fondo - Planimetria di tracciamento e profili longitudinali Tav. 1	IN1711EDPAGAD1E0001
GA01E - dal km 6+241,33 al km 6+842,53 Diatronni e tamponi di fondo - Planimetria di tracciamento e profili longitudinali Tav. 2	IN1711EDPAGAD1E0002
GA01E - dal km 6+241,33 al km 6+842,53 Diatronni e tamponi di fondo - Planimetria di tracciamento e profili longitudinali Tav. 3	IN1711EDPAGAD1E0003
GA01E - dal km 6+241,33 al km 6+842,53 Diatronni e tamponi di fondo - Planimetria di tracciamento e profili longitudinali Tav. 4	IN1711EDPAGAD1E0004
GA01E - dal km 6+241,33 al km 6+842,53 Diatronni e tamponi di fondo - Planimetria di tracciamento e profili longitudinali Tav. 5	IN1711EDPAGAD1E0005
GA01E - dal km 6+241,33 al km 6+842,53 Diatronni e tamponi di fondo - Planimetria di tracciamento e profili longitudinali Tav. 6	IN1711EDPAGAD1E0006
GA01E - dal km 6+241,33 al km 6+842,53 Diatronni e tamponi di fondo - Planimetria di tracciamento e profili longitudinali Tav. 7	IN1711EDPAGAD1E0007
GA01E - dal km 6+241,33 al km 6+842,53 Diatronni e tamponi di fondo - Planimetria di tracciamento e profili longitudinali Tav. 8	IN1711EDPAGAD1E0008
GA01E - dal km 6+241,33 al km 6+842,53 Diatronni e tamponi di fondo - Planimetria di tracciamento e profili longitudinali Tav. 9	IN1711EDPAGAD1E0009
GA01E - dal km 6+241,33 al km 6+842,53 Diatronni e tamponi di fondo - Sezioni trasversali	IN1711EDPAGAD1E0010
GA01E - dal km 6+241,33 al km 6+842,53 Diatronni e tamponi di fondo - Corredi guida - Pianta scavi e planimetria di tracciamento Tav. 1	IN1711EDPAGAD1E1001
GA01E - dal km 6+241,33 al km 6+842,53 Diatronni e tamponi di fondo - Corredi guida - Pianta scavi e planimetria di tracciamento Tav. 2	IN1711EDPAGAD1E1002
GA01E - dal km 6+241,33 al km 6+842,53 Diatronni e tamponi di fondo - Corredi guida - Pianta scavi e planimetria di tracciamento Tav. 3	IN1711EDPAGAD1E1003
GA01E - dal km 6+241,33 al km 6+842,53 Diatronni e tamponi di fondo - Corredi guida - Pianta scavi e planimetria di tracciamento Tav. 4	IN1711EDPAGAD1E1004
GA01E - dal km 6+241,33 al km 6+842,53 Diatronni e tamponi di fondo - Corredi guida - Pianta scavi e planimetria di tracciamento Tav. 5	IN1711EDPAGAD1E1005
GA01E - dal km 6+241,33 al km 6+842,53 Fasi esecutive - Tratto con tamponi di fondo da PK. 6+279,43 a PK. 6+647,73	IN1711EDWAGAD1E0001
GA01E - dal km 6+241,33 al km 6+842,53 Fasi esecutive - Tratto senza tamponi di fondo da PK. 6+647,73 a PK. 6+842,53	IN1711EDWAGAD1E0002
GA01E - dal km 6+241,33 al km 6+842,53 Fasi esecutive - Camera di arrivo	IN1711EDWAGAD1E0003
GA01E - dal km 6+241,33 al km 6+842,53 Piazzi di appontamento - Dettagli tipologici	IN1711EDWAGAD1E4001
GA01E - dal km 6+241,33 al km 6+842,53 Opera provvisoria "V" - Planimetria, progetto e sezioni	IN1711EDPAGAD1E1006

NOTE GENERALI

- DOVRA' ESSERE GARANTITA L'UNIFORMITA' DI GETTO MIN. 50cm AL DI SOPRA DELLA QUOTA FINITA DI SOMMITA' PANNELLI INDICATA SUI DISegni. LA MAGGIORE ALTEZZA SARA' SCARICATA E LA SUPERFICIE DELLA TESTA DEL DIAPRAMMA SARA' PULITA E RAVVIATA PRIMA DEL GETTO DELLA TRAVE DI CORDONAMENTO.
- PRIMA DELLA PRODUZIONE DELLE GABBIE DI ARMATURA DEI PANNELLI, L'APPALTATORE HA L'OBBLIGO DI VERIFICARE LA POSSIBILITA' DI MOVIMENTARE E SOVRAPPORRE CORRETTAMENTE LE GABBIE STESS E DI INSERIRE DEDONED TUBO GETTO AL LORO INTERNO.
- L'ARMATURA DI CONFEZIONAMENTO/ARRICORDAMENTO E SOLLEVAMENTO DELLE GABBIE DOVRA' ESSERE VERIFICATA/MODIFICATA DALL'APPALTATORE IN FUNZIONE DELLE PROPRIE ESIGENZE SPECIFICHE DI MOVIMENTAZIONE E ASSEMBLAGGIO.
- I DETTAGLI COSTRUTTIVI DELLE PALANCOLE DI SPALLA E LE FASI DI POSIZIONAMENTO/ARRICORDAMENTO DELLE STESSER SARANNO VERIFICATI DALL'APPALTATORE DEI DIAPRAMMI PRIMA DELL'AVVIO DELLE ATTIVITA'.

CARATTERISTICHE DEI MATERIALI

DESCRIZIONE	CODICE
Tabella Materiali	IN1711E24TGA0100001A

COMMITTEE:



ALTA SORVEGLIANZA:



GENERAL CONTRACTOR:

Consorzio Iricav Due

INFRASTRUTTURE FERROVIARIE STRATEGICHE DEFINITE DALLA LEGGE OBIETTIVO N. 443/01  
LINEA A.V./A.C. TORINO-VENEZIA Tratto VERONA-PADOVA  
Lotto funzionale Verona-Bivio Vicenza  
PROGETTO ESECUTIVO

GA - GALLERIE ARTIFICIALI  
GA01 - GALLERIA ARTIFICIALE S. MARTINO  
GA01E - dal km 6+241,33 al km 6+842,53  
Diatronni e tamponi di fondo - Sezioni trasversali

COMMESSA	LOTTO	FASE	ENTE	TIPO DOC.	OPERA/DISCIPLINA	PROG.	REV.	FOGLIO
IN17	11	E	12	B2	GA01E1	004	A	11

Rev.	Descrizione	Redatto	Data	Verificato	Data	Approvato	Data	IL PROGETTISTA
A	BUSCONE				20/06			
B								
C								