

PANNELLO PRIMARIO L=2,50m
SCALA 1:50

SEZIONE TRASVERSALE
SCALA 1:50

VISTA FRONTALE- Lato Scavo
SCALA 1:50

VISTA LATERALE
SCALA 1:50

VISTA FRONTALE Lato Scavo
SCALA 1:50

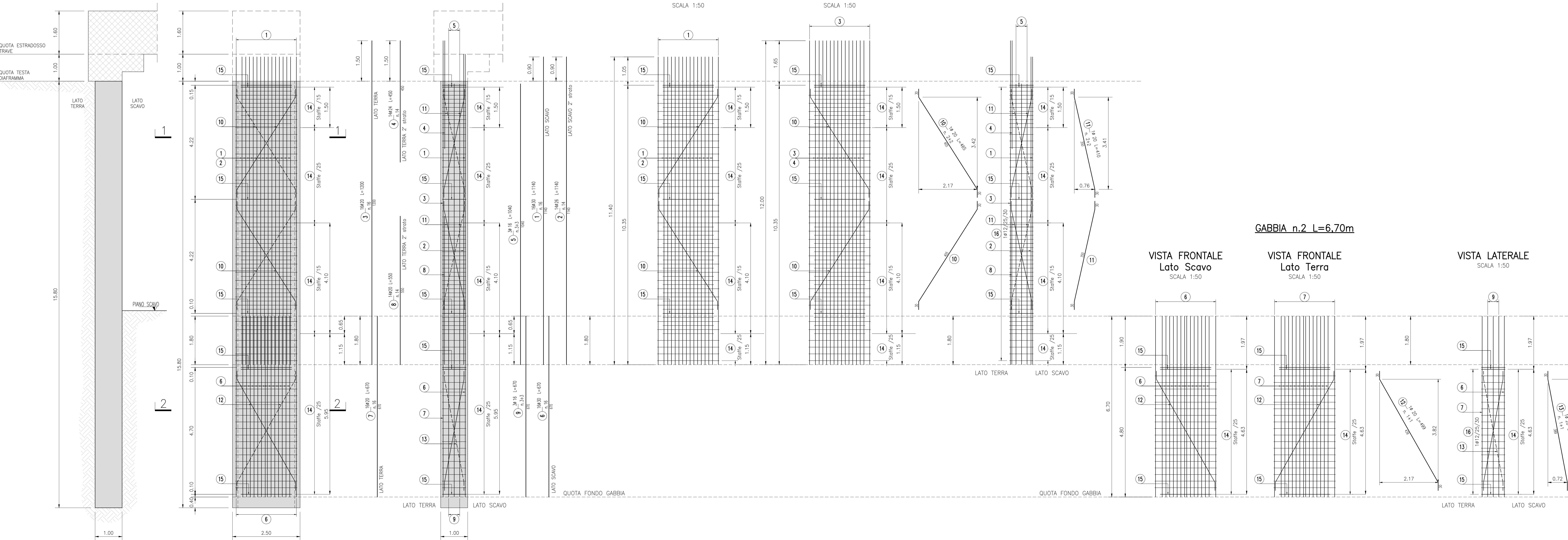
GABBIA n.1 L=12,00m
VISTA FRONTALE Lato Terra
SCALA 1:50

VISTA LATERALE
SCALA 1:50

GABBIA n.2 L=6,70m
VISTA FRONTALE Lato Scavo
SCALA 1:50

VISTA FRONTALE Lato Terra
SCALA 1:50

VISTA LATERALE
SCALA 1:50

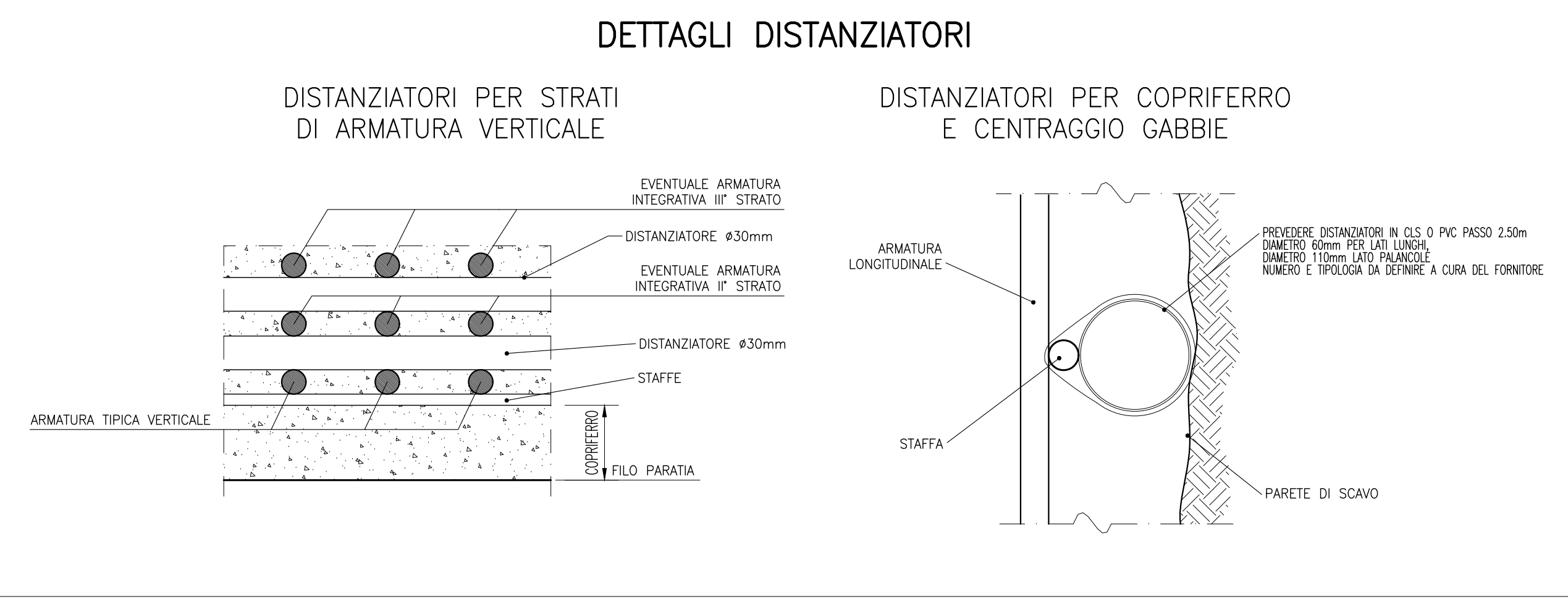
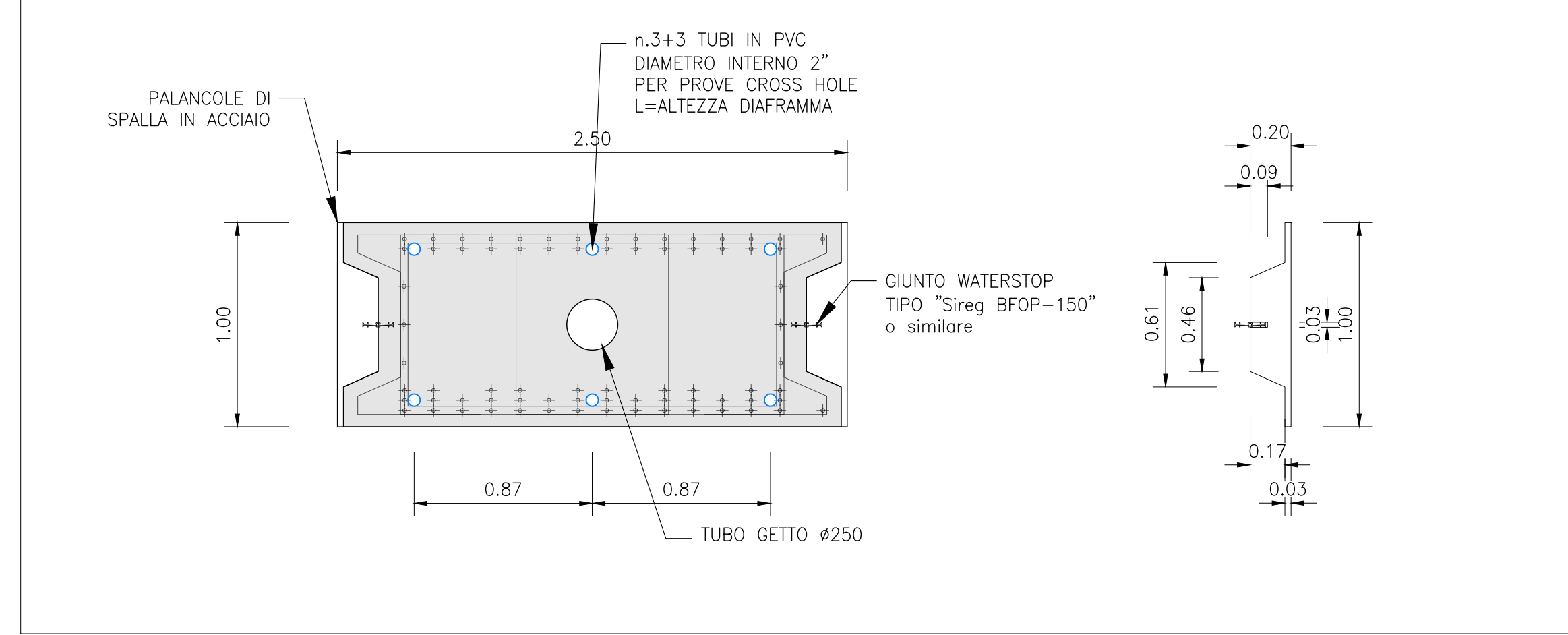
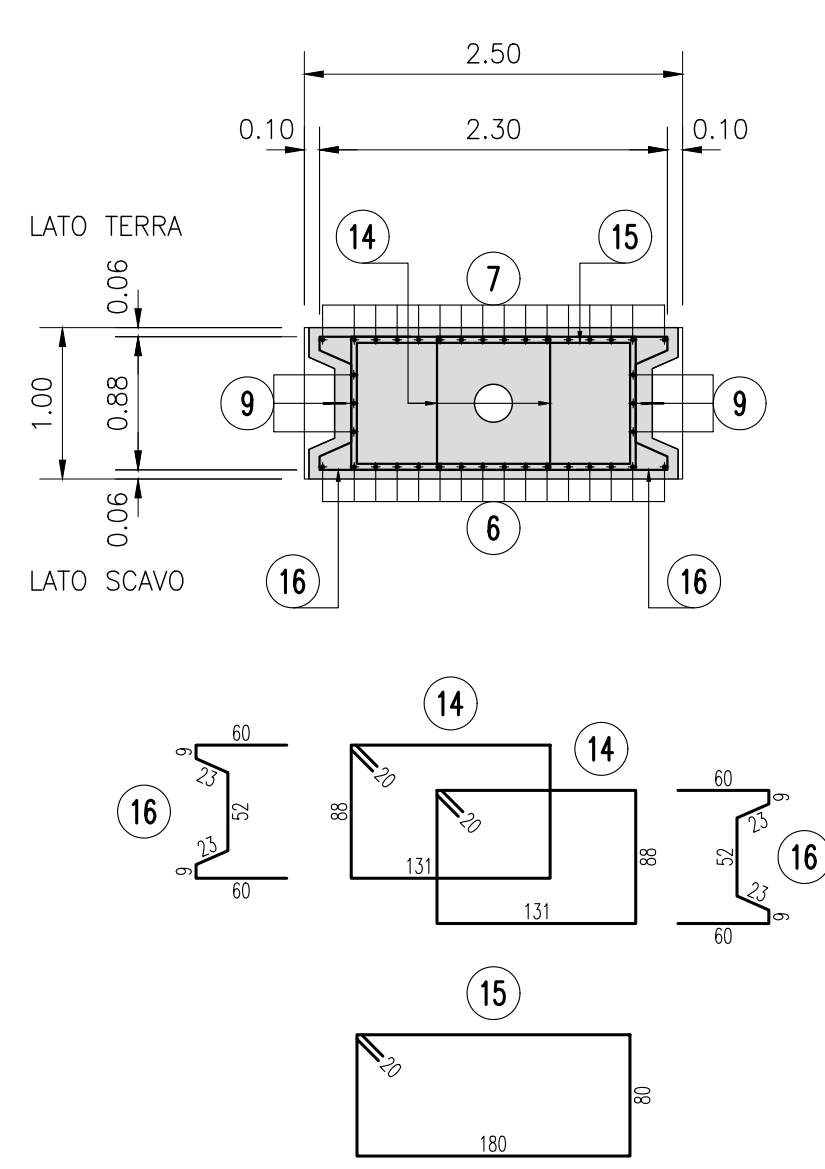
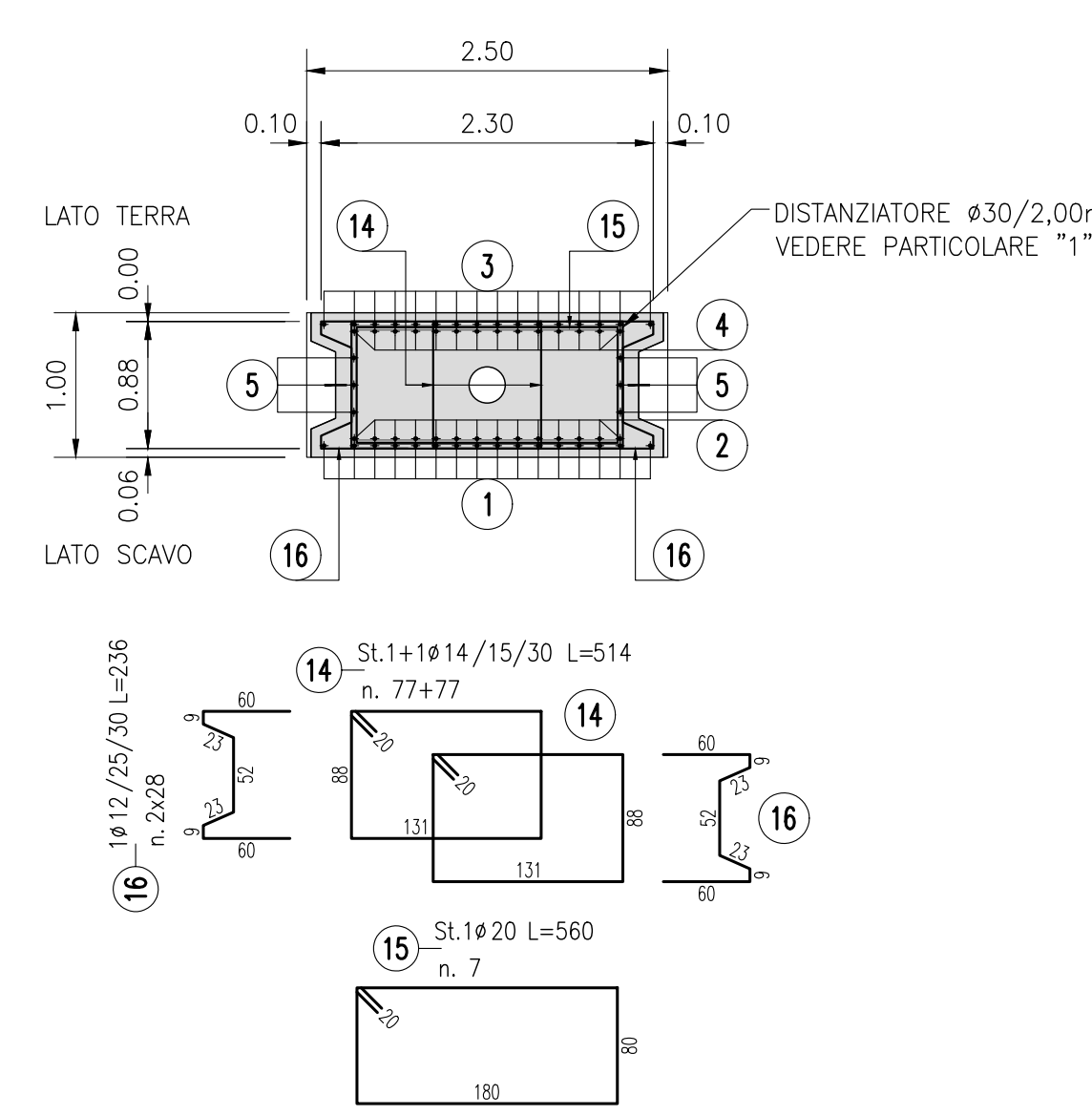


SEZIONE 1-1
SCALA 1:50

SEZIONE 2-2
SCALA 1:50

SEZIONE TIPO
SCALA 1:25

DETTAGLI DISTANZIATORI



DESEI NI DI RIFERIMENTO

GA01E dal km 6+241,33 al km 6+842,53	IN1711EDPAGAD1E0001
Diatronna e tampona di fondo - Planimetria di tracciamento e profili longitudinali Tav. 1	
GA01E dal km 6+241,33 al km 6+842,53	IN1711EDPAGAD1E0002
Diatronna e tampona di fondo - Planimetria di tracciamento e profili longitudinali Tav. 2	
GA01E dal km 6+241,33 al km 6+842,53	IN1711EDPAGAD1E0003
Diatronna e tampona di fondo - Planimetria di tracciamento e profili longitudinali Tav. 3	
GA01E dal km 6+241,33 al km 6+842,53	IN1711EDPAGAD1E0004
Diatronna e tampona di fondo - Planimetria di tracciamento e profili longitudinali Tav. 4	
GA01E dal km 6+241,33 al km 6+842,53	IN1711EDPAGAD1E0005
Diatronna e tampona di fondo - Planimetria di tracciamento e profili longitudinali Tav. 5	
GA01E dal km 6+241,33 al km 6+842,53	IN1711EDPAGAD1E0006
Diatronna e tampona di fondo - Planimetria di tracciamento e profili longitudinali Tav. 6	
GA01E dal km 6+241,33 al km 6+842,53	IN1711EDPAGAD1E0007
Diatronna e tampona di fondo - Planimetria di tracciamento e profili longitudinali Tav. 7	
GA01E dal km 6+241,33 al km 6+842,53	IN1711EDPAGAD1E0008
Diatronna e tampona di fondo - Planimetria di tracciamento e profili longitudinali Tav. 8	
GA01E dal km 6+241,33 al km 6+842,53	IN1711EDPAGAD1E0009
Diatronna e tampona di fondo - Planimetria di tracciamento e profili longitudinali Tav. 9	
GA01E dal km 6+241,33 al km 6+842,53	IN1711EDWAGAD1E0001
Diatronna e tampona di fondo - Sezioni trasversali	
GA01E dal km 6+241,33 al km 6+842,53	IN1711EDPAGAD1E1001
Diatronna e tampona di fondo - Corsi guida - Pianta scavi e planimetria di tracciamento Tav. 1	
GA01E dal km 6+241,33 al km 6+842,53	IN1711EDPAGAD1E1002
Diatronna e tampona di fondo - Corsi guida - Pianta scavi e planimetria di tracciamento Tav. 2	
GA01E dal km 6+241,33 al km 6+842,53	IN1711EDPAGAD1E1003
Diatronna e tampona di fondo - Corsi guida - Pianta scavi e planimetria di tracciamento Tav. 3	
GA01E dal km 6+241,33 al km 6+842,53	IN1711EDPAGAD1E1004
Diatronna e tampona di fondo - Corsi guida - Pianta scavi e planimetria di tracciamento Tav. 4	
GA01E dal km 6+241,33 al km 6+842,53	IN1711EDPAGAD1E1005
Diatronna e tampona di fondo - Corsi guida - Pianta scavi e planimetria di tracciamento Tav. 5	
GA01E dal km 6+241,33 al km 6+842,53	IN1711EDWAGAD1E0001
Fasi esecutive - Tratto senza tampona di fondo da PK. 6+278,43 a PK. 6+647,73	
GA01E dal km 6+241,33 al km 6+842,53	IN1711EDWAGAD1E0002
Fasi esecutive - Camera di arrivo	
GA01E dal km 6+241,33 al km 6+842,53	IN1711EDWAGAD1E0003
Pozzi di appogliamenta - Dettagli tipologici	
GA01E dal km 6+241,33 al km 6+842,53	IN1711EDWAGAD1E0004
Opera provvisoria "C" - Planimetria, progetto e sezioni	IN1711EDPAGAD1E1006

NOTE GENERALI

- DOVRA' ESSERE GARANTITA L'ALTEZZA DI GETTO MIN. 50cm AL DI SOPRA DELLA QUOTA FINITA DI SOMMITA' PANNELLI INDICATA SUI DISEGNI. LA MASSEGGIA ALTEZZA SARA' SCARPOZZATA E LA SUPERFICIE DELLA TESTA DEL DIAFRAMMA SARA' PULITA E RAVVIATA PRIMA DEL GETTO DELLA TRAVE DI CORDONAMENTO.
- PRIMA DELLA PRODUZIONE DELLE GABBIE DI ARMATURA DEI PANNELLI, L'APPARETTORE HA L'OBBLIGO DI VERIFICARE LA POSSIBILITA' DI MOVIMENTARE E SOVRAPPORRE CORRETTAMENTE LE GABBIE STESS E DI INSERIRE IDONEI TUBO GETTO AL LORO INTERNO.
- L'ARMATURA DI CONFEZIONAMENTO/ARRICCIAMENTO E SOLEVAMENTO DELLE GABBIE DOVRA' ESSERE VERIFICATA/MODIFICATA DALL'APPARETTORE IN FUNZIONE DELLE PROPRIE ESIGENZE SPECIFICHE DI MOVIMENTAZIONE E ASSEMBLAGGIO.
- I DETTAGLI COSTRUTTIVI DELLE PALANCOLE DI SPALLA E LE FASI DI POSIZIONAMENTO/ARRICCIAMENTO DELLE STESS E SARANNO VERIFICATI DALL'APPARETTORE DEI DIAFRAMMI PRIMA DELL'AVVIO DELLE ATTIVITA'.

CARATTERISTICHE DEI MATERIALI

DESCRIZIONE	CODICE
Tabella Materiali	IN1711E24TGA0100001A

COMMITTENTE: **RFI** RETE FERROVIARIA ITALIANA GRUPPO FERROVIE DELLO STATO

ALTA SOVRASVEGLIANZA: **ITALFERR** GRUPPO FERROVIE DELLO STATO

GENERAL CONTRACTOR: **Consorzio Ircav Due**

INFRASTRUTTURE FERROVIARIE STRATEGICHE DEFINITE DALLA LEGGE OBIETTIVO N. 443/01
LINEA A.V./A.C. TORINO-VENEZIA Tratto VERONA-PADOVA
Lotto funzionale Verona-Bivio Vicenza
PROGETTO ESECUTIVO
GA - GALLERIE ARTIFICIALI
GA01 - GALLERIA ARTIFICIALE S. MARTINO
GA01E dal km 6+241,33 al km 6+842,53

Direttore Lavori: **IRICAV DUE**

Progettazione: **Consorzio Ircav Due**

Rev.	Descrizione	Redatto	Data	Verificato	Data	Approvato	Data	IL PROGETTISTA
A	BIBBIORE							
B								
C								

Consorzio Ircav Due

COG. 6377937001 CUP: J11E1100000009

Progetto cofinanziato dalla Unione Europea

TUTTI I DIRITTI DEL PRESENTE DOCUMENTO SONO RISERVATI. LA PRODUZIONE ANCHE PARZIALE E VIETATA