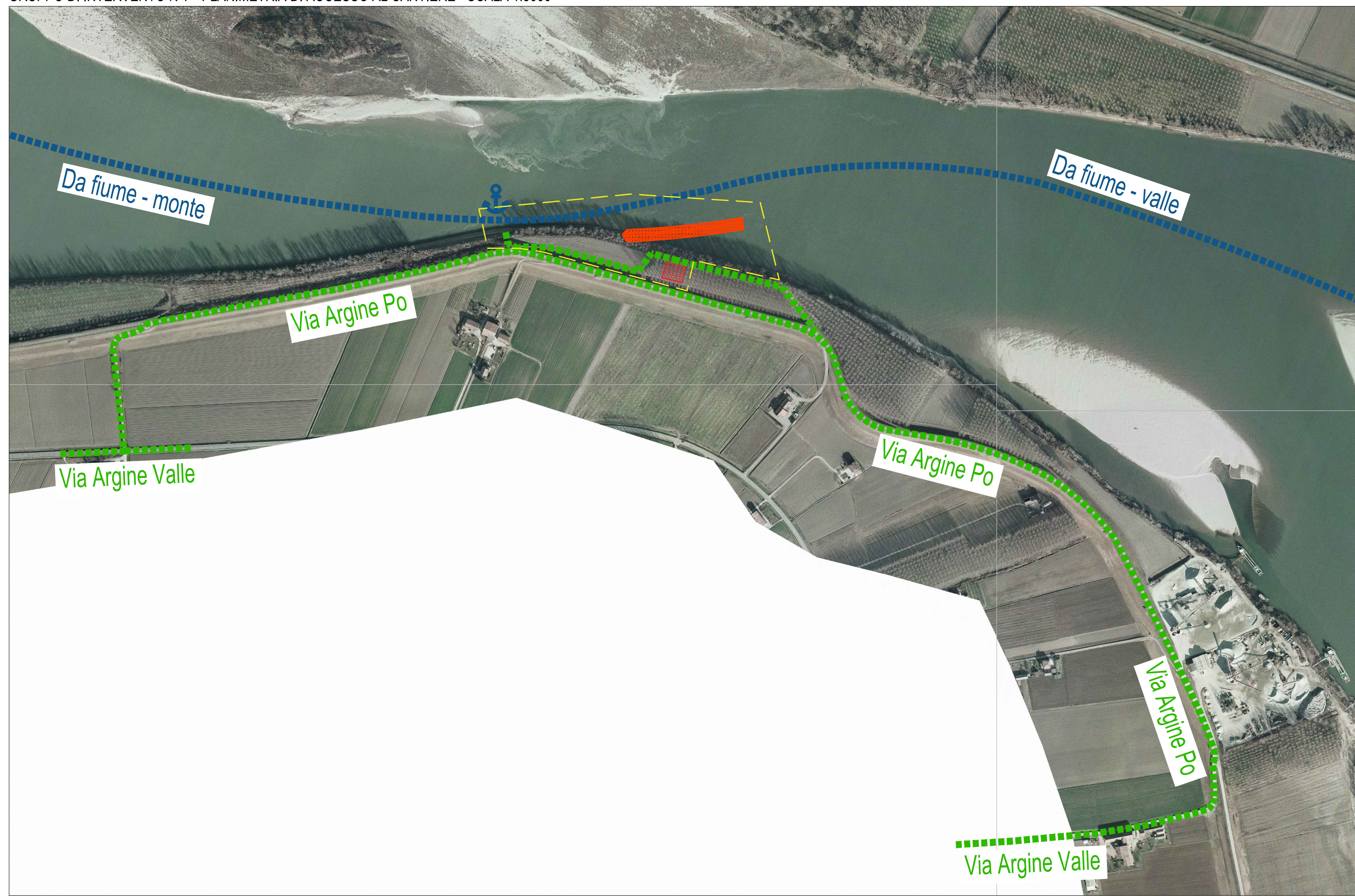
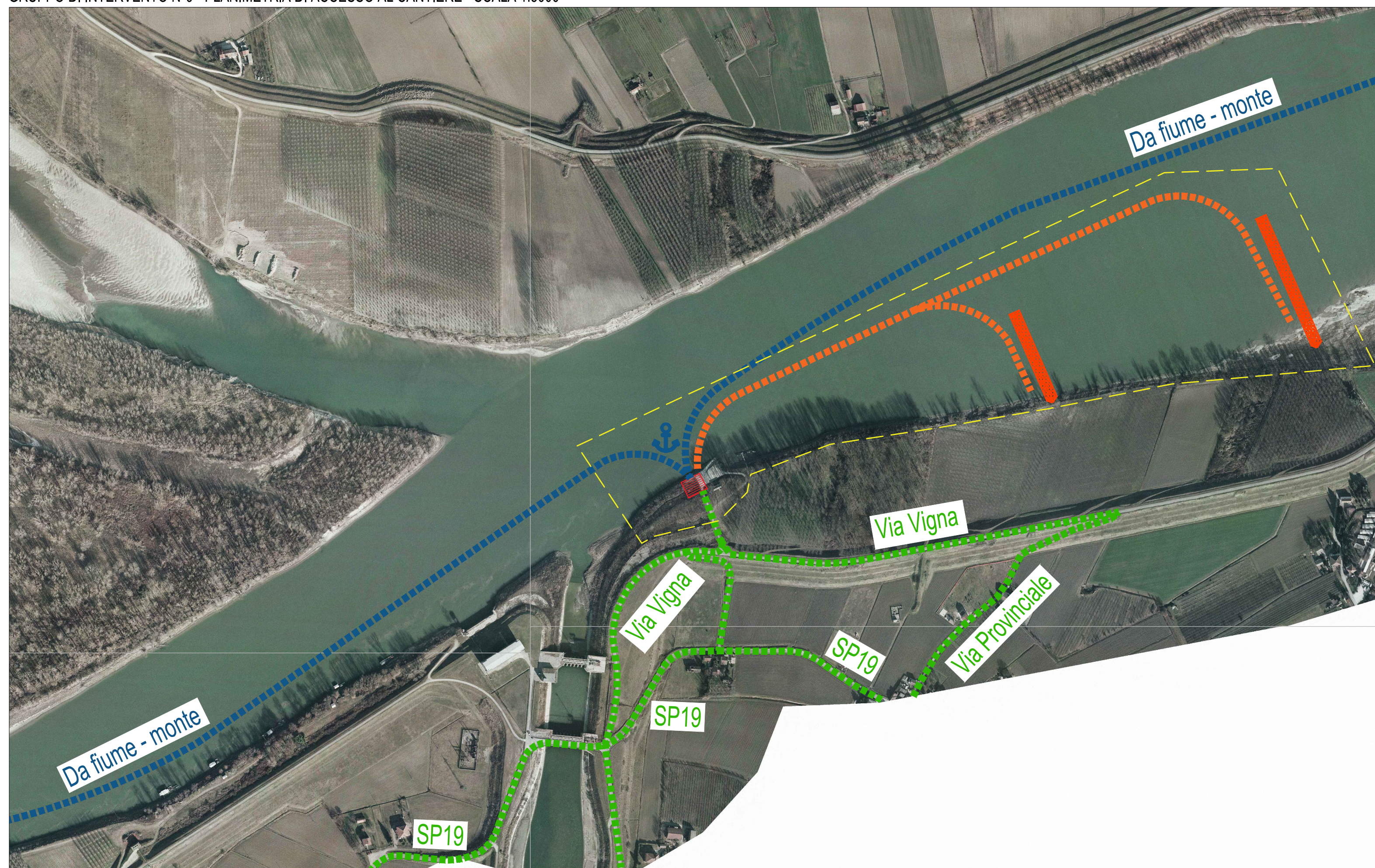


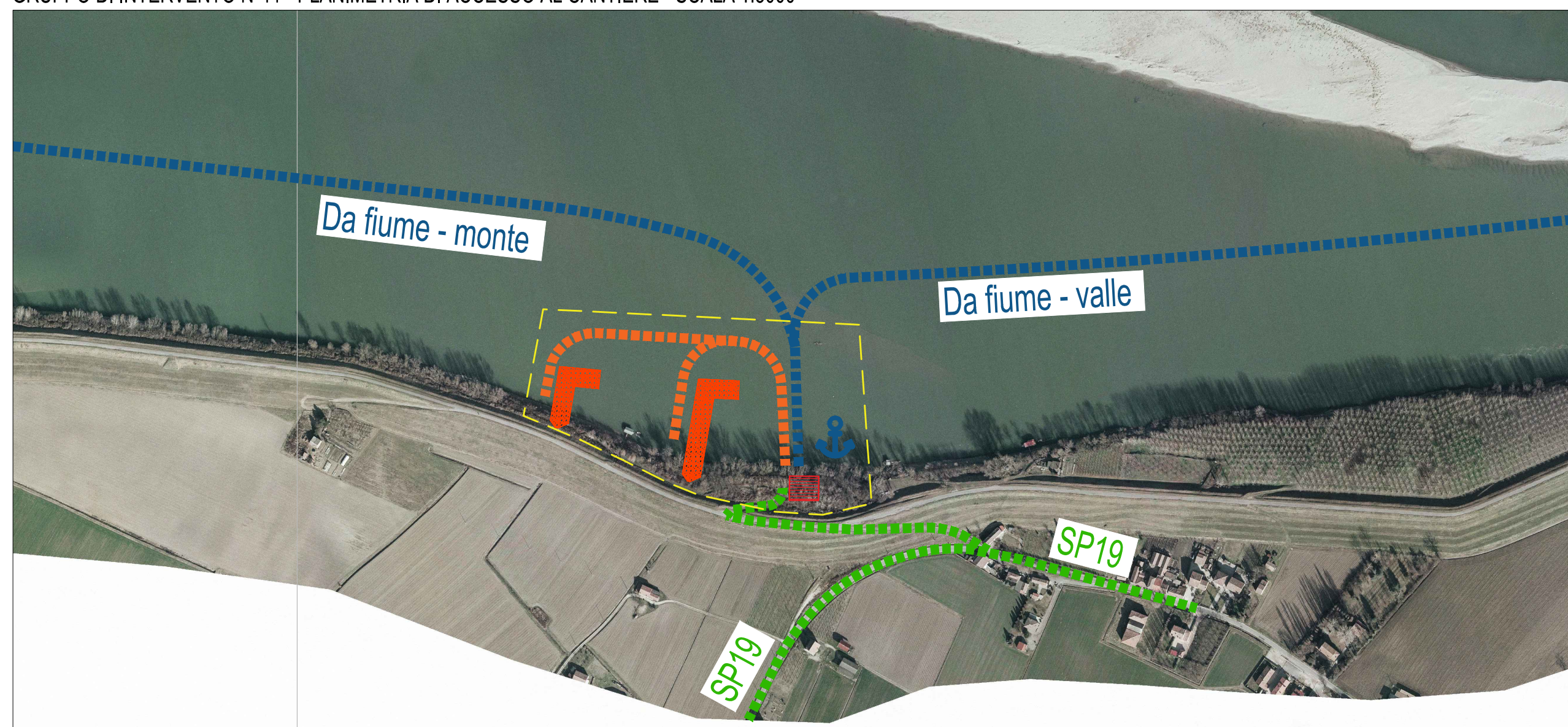
GRUPPO DI INTERVENTO N°7 - PLANIMETRIA DI ACCESSO AL CANTIERE - SCALA 1:5000



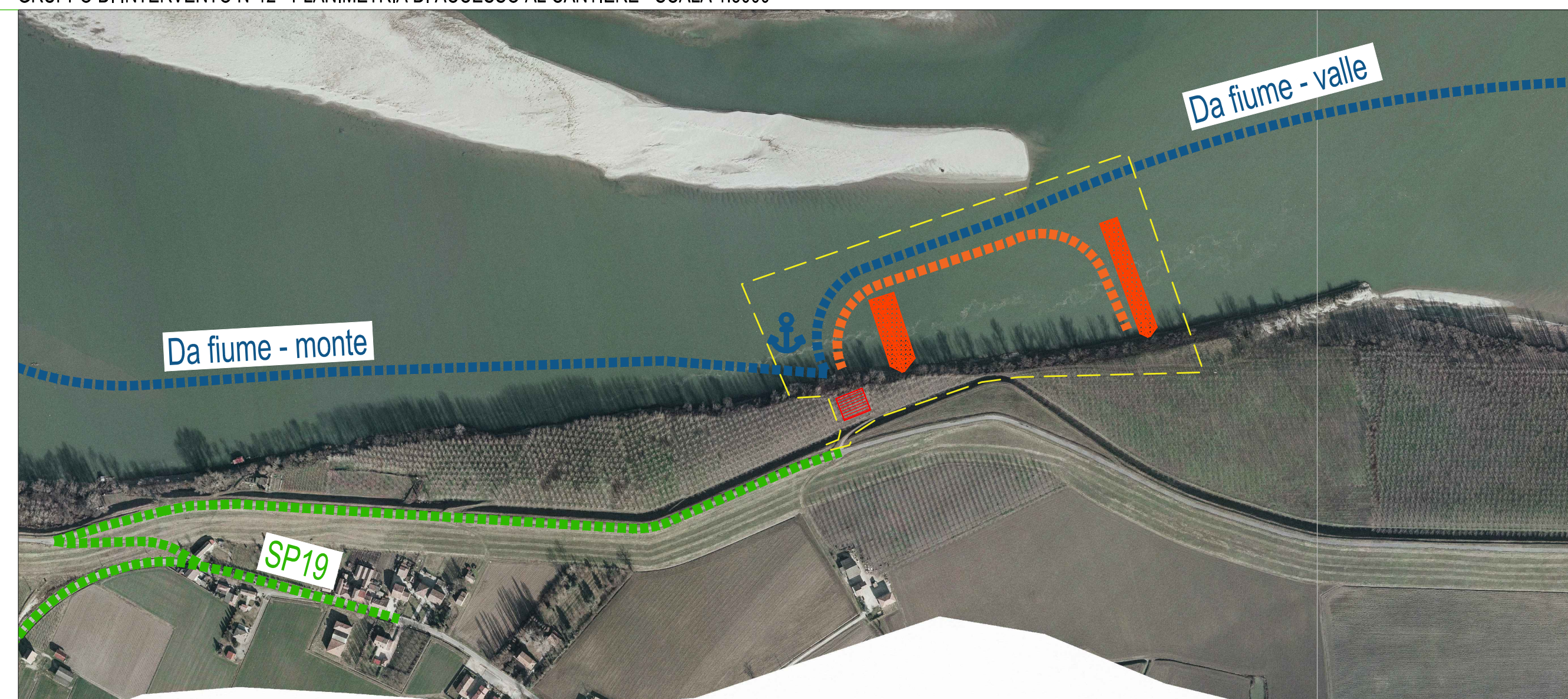
GRUPPO DI INTERVENTO N°9 - PLANIMETRIA DI ACCESSO AL CANTIERE - SCALA 1:5000



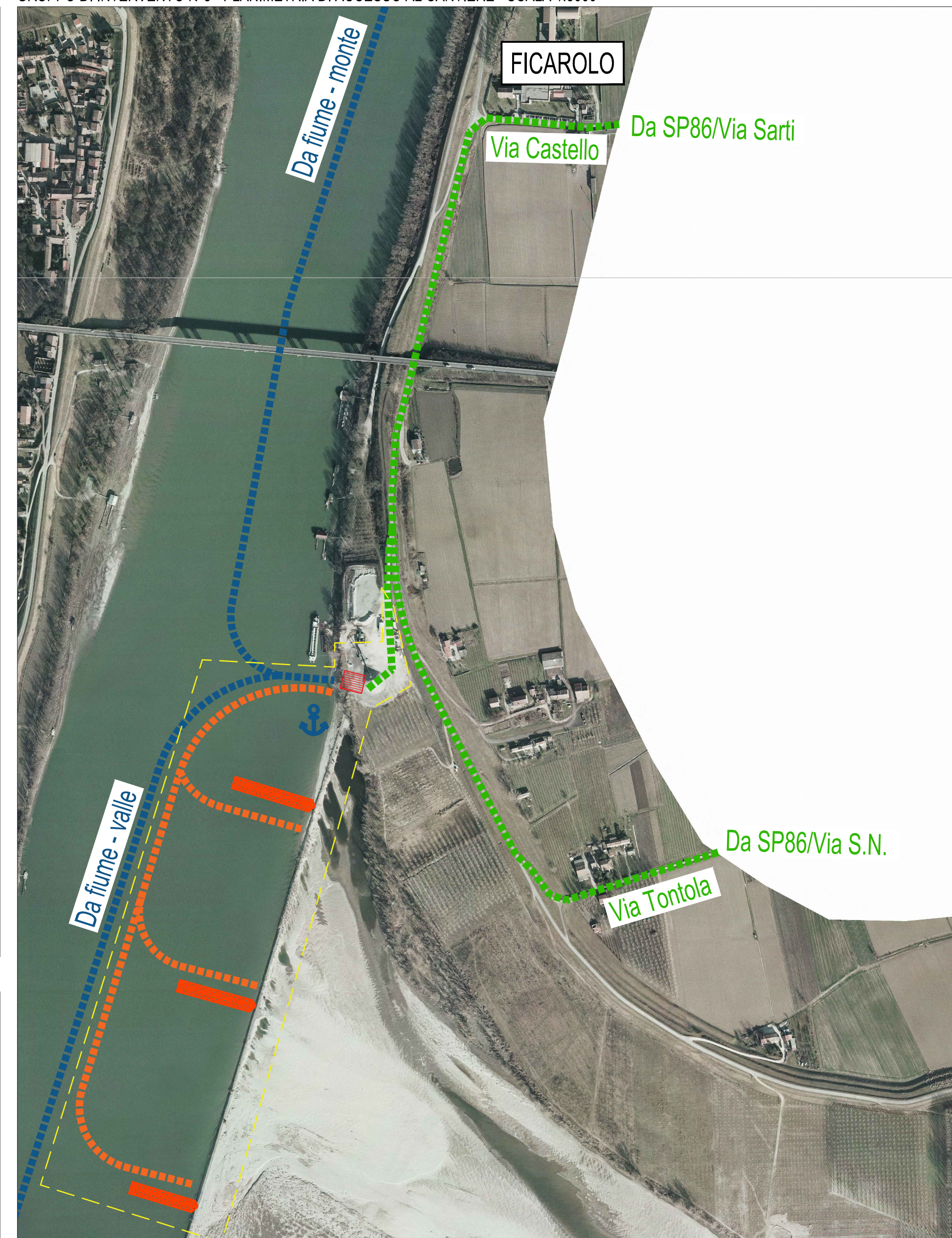
GRUPPO DI INTERVENTO N°11 - PLANIMETRIA DI ACCESSO AL CANTIERE - SCALA 1:5000



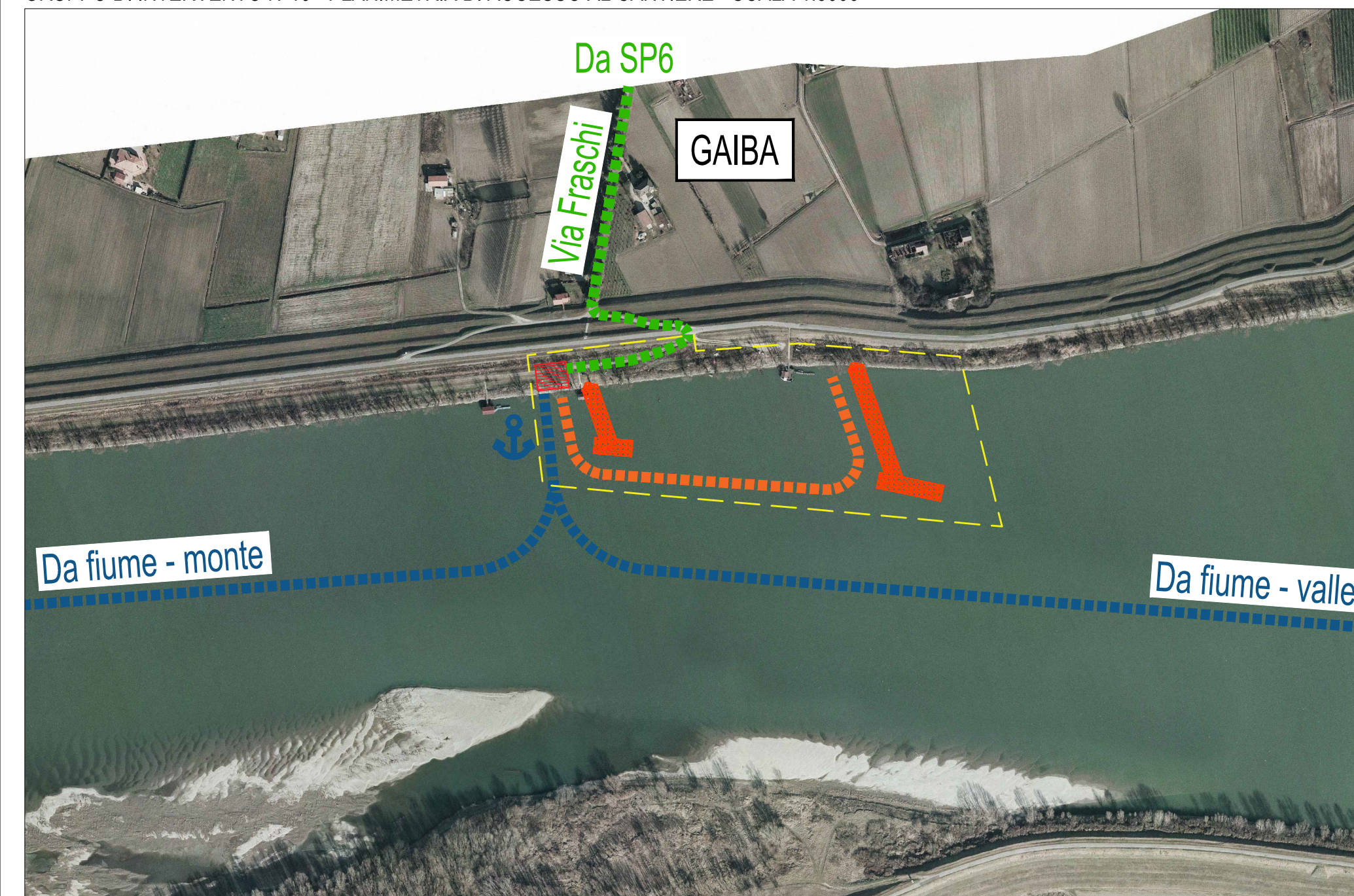
GRUPPO DI INTERVENTO N°12 - PLANIMETRIA DI ACCESSO AL CANTIERE - SCALA 1:5000



GRUPPO DI INTERVENTO N°8 - PLANIMETRIA DI ACCESSO AL CANTIERE - SCALA 1:5000



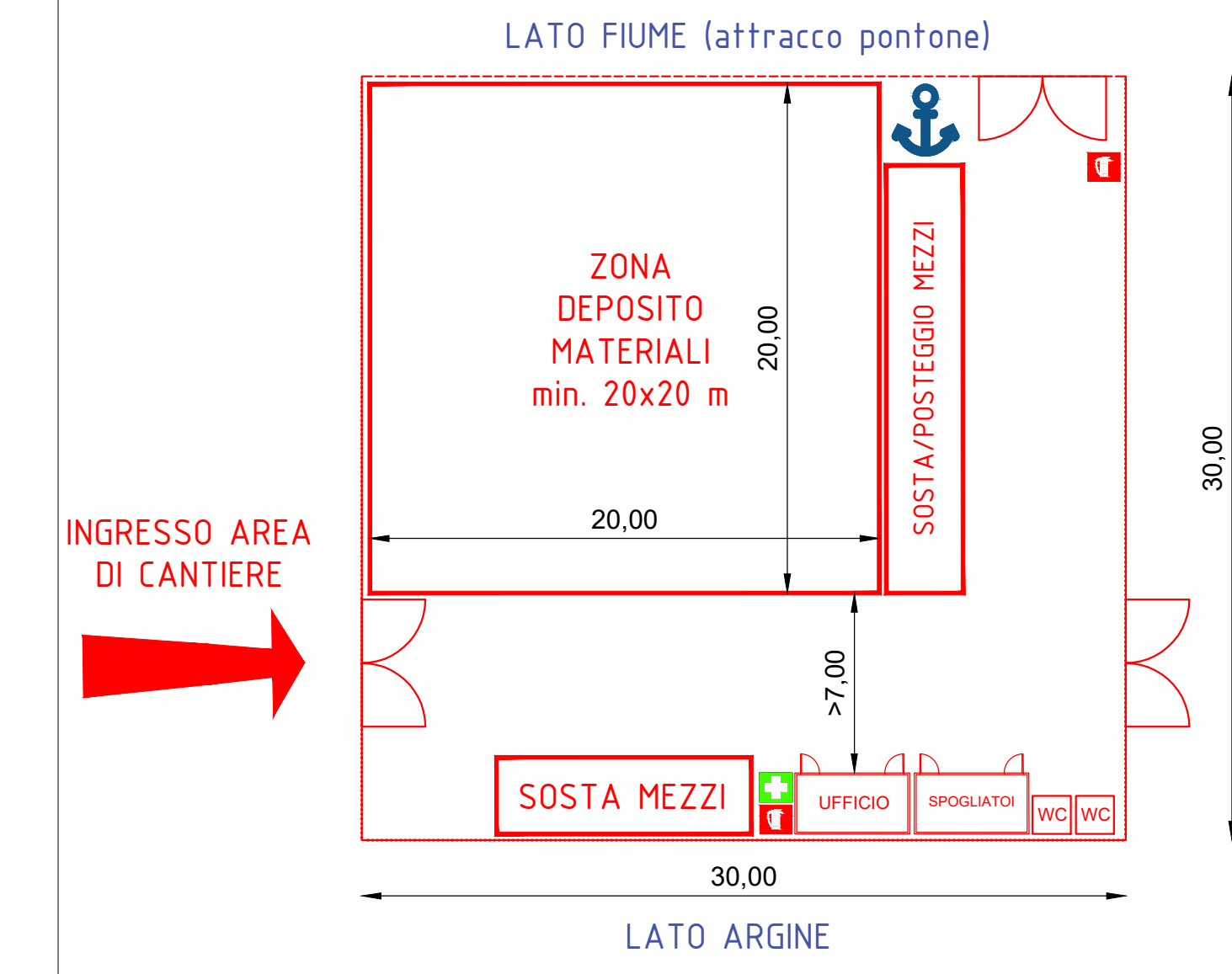
GRUPPO DI INTERVENTO N°10 - PLANIMETRIA DI ACCESSO AL CANTIERE - SCALA 1:5000



- LEGENDA PLANIMETRIE ACCESSI CANTIERE:**
- Viabilità di accesso al cantiere per mezzi gommati
 - Viabilità zone pennelli - depositi di cantiere
 - Idrovia per approvvigionamento materiali via Fiume
 - Punti di accosto per eventuali fornitura via Fiume
 - Opere di navigazione in progetto
 - Aree di deposito e cantiere (vedi dettaglio)
 - Aree interessate dal transito dei mezzi di cantiere

LAYOUT AREA DI CANTIERE - SCALA 1:250

- LEGENDA PLANIMETRIA DI CANTIERE:**
- ALVEO FLUVIALE
 - DELIMITAZIONE AREA DI CANTIERE MEDIANTE RETE METALLICA E RETE PLASTIFICATA COLORE ARANCIONE (560 m circa)
 - INGRESSI DI CANTIERE
 - BARACCHE DI CANTIERE/SERVIZI LOGISTICI
 - ESTINTORI
 - CASSETTA DI EMERGENZA
 - KIT DI SOCCORSO IN ACQUA



FIUME PO

SISTEMAZIONE A CORRENTE LIBERA PER LA NAVIGAZIONE CON IMBARCAZIONI DI CLASSE Va NEL TRATTO CASTELMASSA - STIENTA

PROGETTAZIONE DEFINITIVA ED ESECUTIVA, COORDINAMENTO DELLA SICUREZZA IN FASE DI PROGETTAZIONE, DEI LAVORI DI "ADEGUAMENTO DELLE CONDIZIONI DI NAVIGABILITÀ DELL'ALVEO DI MAGRA DEL FIUME PO PER NAVI DI CLASSE Va - TRATTO REVERE-FERRARA" FINANZIATO CON LEGGE 413 /98 EMILIA ROMAGNA FE-E-7-N.I. - CUP I81E06000010002 - CIG 68067557EA

Direttore Generale Ing. Luigi Mille
Resp. del procedimento Ing. Ivano Galvani
Direttore operativo Ing. Ettore Alberani

Progetto Definitivo

Oggetto: PROGETTO GENERALE CANTIERIZZAZIONE VIABILITÀ DI ACCESSO E LAYOUT DI CANTIERE 3/4	TAV. C.13.c scala 1:5.000/250
02 Revisione 01 Revisione 00 Emissione	FEBBRAIO 2021

Progetto R.T.I.:

Capogruppo mandataria:
Binini Partners S.r.l.
via Gazzaria 4
42121 Reggio Emilia

tel. +39 0522 580 578
C.F. e P.IVA e R.I. 02409150352

Mandanti: