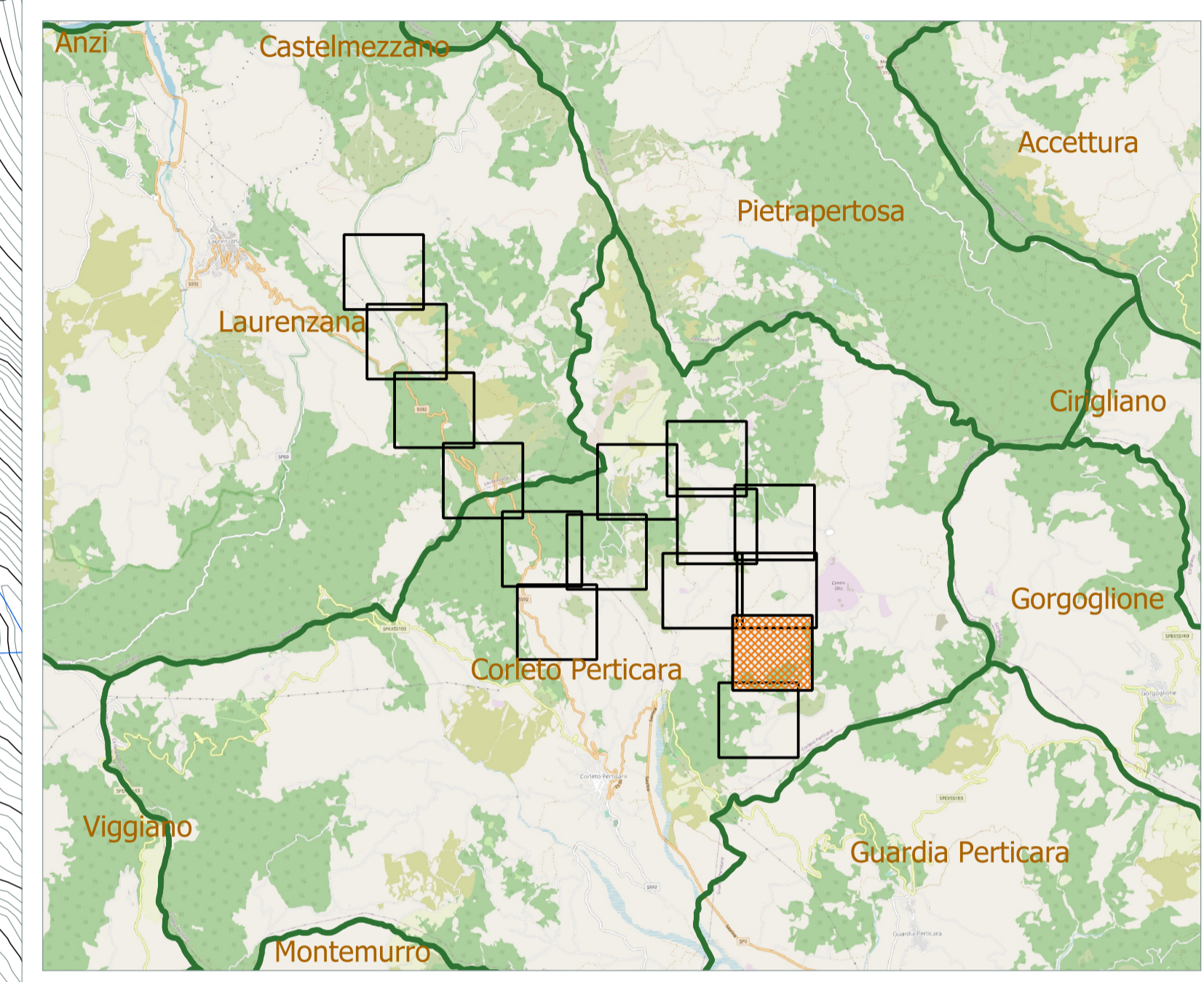


**LEGENDA**

	Aerogeneratori di progetto		Tronco 3 linea a 150kV AGRI-POTENZA
	INTERFERENZE_MEDIA_T		Cavidotto
	INTERFERENZE_BASSA_T		STAZIONE ELETTRICA RTN 150 kV
	RISOLUZIONE INTERFERENZA ELETTRICHE		Stazione Elettrica di Utenza
	Raccordi A.T. in E.E. alle linee Anzi - Corleto Perticara		Limiti comunali
	TRALICCI		edifici sensibili
	Tronco 1 linea a 150kV AGRI-POTENZA		AREE DELIMITATE DAL DPA=3.10 m
	Tronco 2 linea a 150kV AGRI-POTENZA		



<p><b>Comitente:</b> <b>RENEWABLES ITALIA S.R.L.</b>          Via Andrea Doria, 41/G - 00192 Roma          P.IVA/C.F. 06400370968          pec: rwenewableitalia.srl@legaima.it</p>					
<p><b>Titolo del Progetto:</b>  <b>Progetto per la realizzazione di una centrale eolica da 44,80 MW nel comune di Corleto Perticara (PZ) - INTEGRAZIONI</b></p>					
<p><b>Documento:</b> <b>PROGETTO DEFINITIVO</b>          Richiesta Autorizzazione Unica ai sensi del D. Lgs. 387 del 29/09/2003</p>		<p><b>N° Documento:</b>  <b>PECP_11_C14</b></p>			
ID PROGETTO: PECP	DISCIPLINA: P	TIPOLOGIA: D			
<p><b>Elaborato:</b> <b>11. CAMPI ELETTROMAGNETICI</b>  <b>Planimetria con indicazione delle linee elettriche, stazione di trasformazione, ricettori, DPA - 14 di 15</b></p>					
FOGLIO: 14 di 15	SCALA: 1:2.000	Nome file: PECP_11_C14_Planimetria_14_di_15.pdf			
<p><b>Progettazione:</b>          R.T.P. D'Occhio - De Blasis          Via S. Angelo, 10 - 82020 Campolattaro (BN)</p>		<p><b>Progettisti:</b>  </p>			
Rev:	Data Revisione	Descrizione Revisione	Redatto	Controllato	Approvato
00	22/08/2021	INTEGRAZIONI	Raffaele Diotola	R.T.P.	RWE