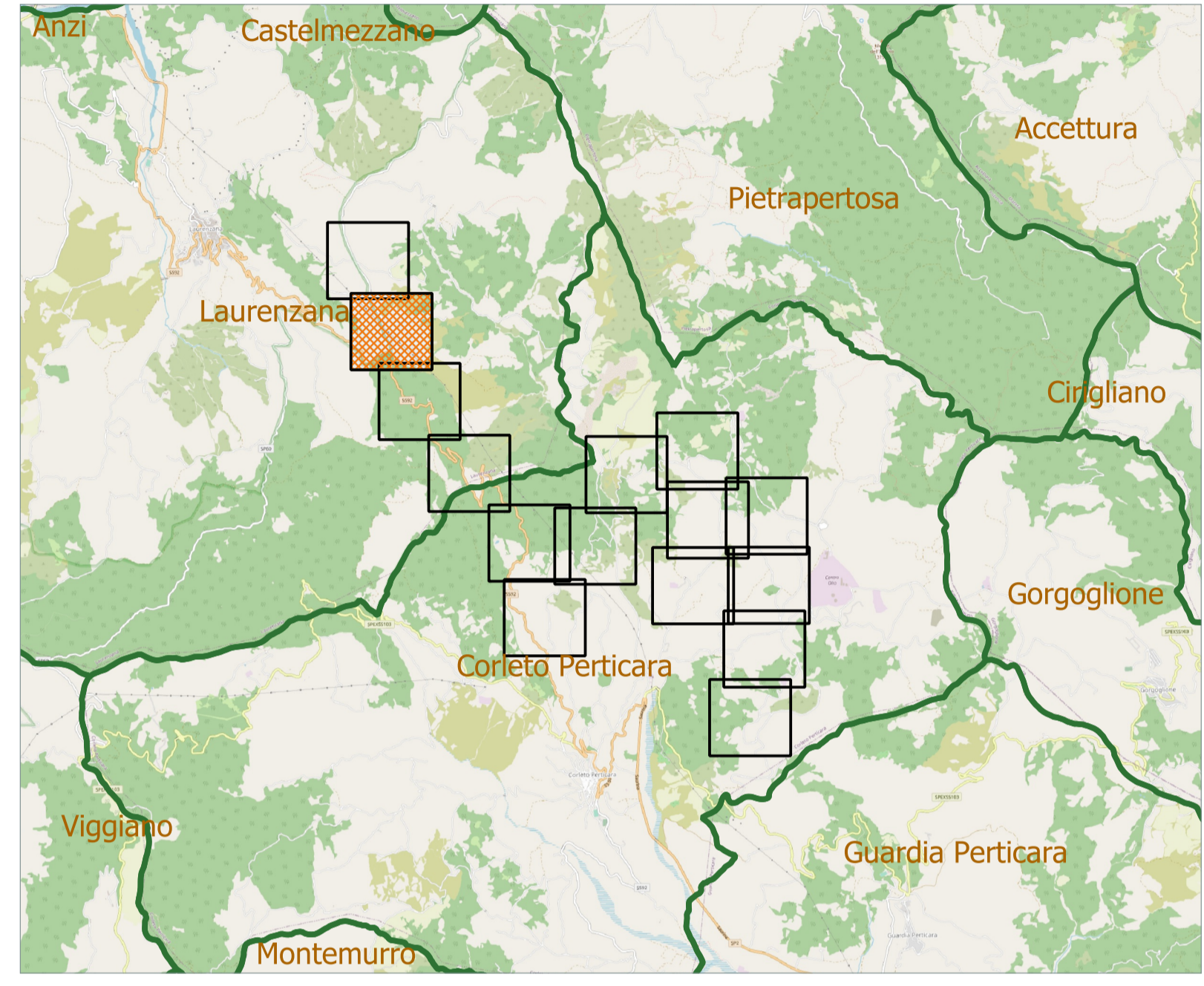


LEGENDA

	Aerogeneratori di progetto		Tronco 3 linea a 150kV AGRI-POTENZA
	INTERFERENZE_MEDIA_T		Cavidotto
	INTERFERENZE_BASSA_T		STAZIONE ELETTRICA RTN 150 kV
	RISOLUZIONE INTERFERENZA ELETTRICHE		Stazione Elettrica di Utenza
	Raccordi A.T. in E.E. alle linee Anzi - Corleto Perticara		Limiti comunali
	TRALICCI		edifici sensibili
	Tronco 1 linea a 150kV AGRI-POTENZA		AREE DELIMITATE DAL DPA=3.10 m
	Tronco 2 linea a 150kV AGRI-POTENZA		



Comune di Corleto Perticara 	Regione Basilicata 	Provincia di Potenza 			
<p>Comitente: RENEWABLES ITALIA S.R.L. Via Andrea Doria, 41/G - 00192 Roma P.IVA/C.F. 08400370968 pec: rwerenewablesitalia.srl@legaimail.it</p> <p>Titolo del Progetto: Progetto per la realizzazione di una centrale eolica da 44,80 MW nel comune di Corleto Perticara (PZ) - INTEGRAZIONI</p> <p>Documento: PROGETTO DEFINITIVO N° Documento: PECP_11_C2 <small>Richiesta Autorizzazione Unica ai sensi del D. Lgs. 387 del 29/09/2003</small></p> <p>ID PROGETTO: PECP DISCIPLINA: P TIPOLOGIA: D FORMATO: A1</p> <p>Elaborato: 11. CAMPI ELETTROMAGNETICI Planimetria con indicazione delle linee elettriche, stazione di trasformazione, ricettori, DPA - 2 di 15</p> <p>FOGLIO: 2 di 15 SCALA: 1:2.000 Nome file: PECP_11_C2_Planimetria_2_di_15.pdf</p> <p>Progettazione: R.T.P. D'Occhio - De Blasis Via S. Angelo, 10 - 82020 Campolattaro (BN)</p> <p>Progettisti: </p>					
Rev:	Data Revisione	Descrizione Revisione	Redatto	Controllato	Approvato
00	22/08/2021	INTEGRAZIONI	Raffaele Ciotola	R.T.P.	RWE

