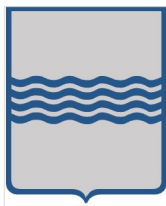


Comune  
di Corleto Perticara



Regione Basilicata



Provincia di Potenza



Committente:

**RWE**

**RENEWABLES ITALIA S.R.L.**  
Via Andrea Doria, 41/G - 00192 Roma  
P.IVA/C.F. 06400370968  
pec: rwerenewablesitaliasrl@legalmail.it

Titolo del Progetto:

**Progetto per la realizzazione di una centrale eolica da 44,80 MW nel  
comune di Corleto Perticara (PZ)**

Documento:

**PROGETTO DEFINITIVO**

Richiesta Autorizzazione Unica ai sensi del D. Lgs. 387 del 29/09/2003

N° Documento:

**PECP\_A.17.f.15.c**

ID PROGETTO:	<b>PECP</b>	DISCIPLINA:	<b>A</b>	TIPOLOGIA:	<b>D</b>	FORMATO:	<b>Altro</b>
--------------	-------------	-------------	----------	------------	----------	----------	--------------

Elaborato:

**Simulazione Fotorendering 1 di 5**

FOGLIO:	<b>1 di 5</b>	SCALA:		Nome file:	<b>PECP_A.17.f.15.c_Simulazione_fotorendering_1_di_5.pdf</b>
---------	---------------	--------	--	------------	--

Progettazione:

**R.T.P. D'Occhio - De Blasis**  
Via S. Angelo, 10 - 82020 Campolattaro (BN)

Progettisti:



Ing. Giuseppe Antonio De Blasis



Arch. Carmine D'Occhio

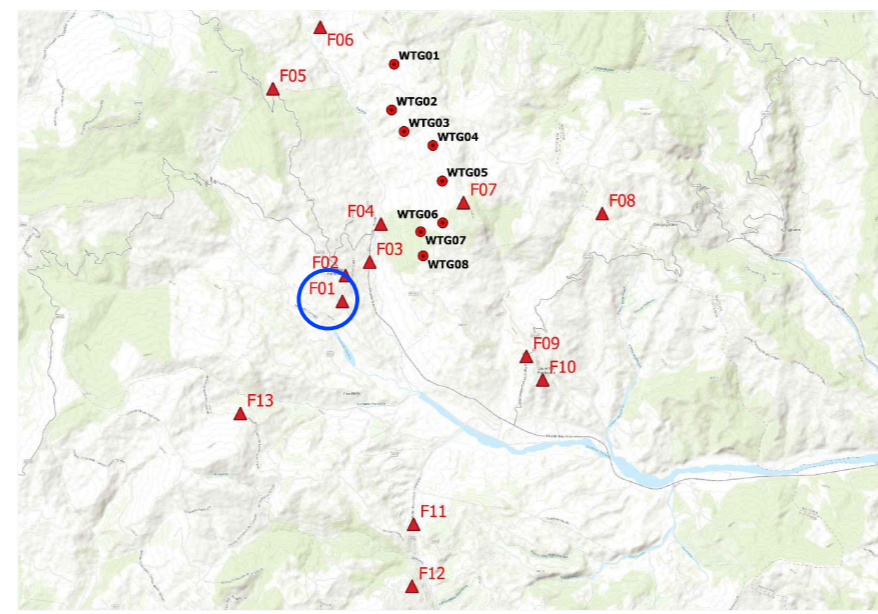
Rev:	Data Revisione	Descrizione Revisione	Redatto	Controllato	Approvato
00	18/06/2021	INTEGRAZIONE	R.T.P D'Occhio - De Blasis	RWE	RWE



## F01. CORLETO PERTICARA CAMPO SPORTIVO

Punto di scatto relativo ad un osservatore posto nel campo sportivo del paese

Il punto di scatto è posizionato in prossimità del campo sportivo comunale di Corleto Perticara.



### PUNTI SENSIBILI

Id	Denominazione	Descrizione	Coordinate UTM WGS84 33N
F.01	Campo Sportivo Corleto Perticara	Struttura	588367 E; 4470229 N
F.02	Piazza Plebiscito – Corleto Perticara	Punto panoramico	588447 E; 4470882 N
F.03	Strada Saurina	Strada	589059 E; 4471223 N
F.04	SP 103	Punto panoramico - Ponte	589343 E; 4472181 N
F.05	Strada Comunale	Punto panoramico lungo la strada	586610 E; 4475603 N
F.06	Strada Comunale	Punto panoramico lungo la strada	587807 E; 4477159 N
F.07	Strada Comunale	Strada di accesso al pozzo petrolifero	591433 E; 4472724 N
F.08	Strada Comunale	Punto panoramico lungo la strada	594943 E; 4472447 N
F.09	Guardia Perticara	Strada di accesso all'abitato	593024 E; 4468839 N
F.10	Guardia Perticara	Punto panoramico	593426 E; 4468229 N
F.11	Strada Comunale - Armento	Punto panoramico lungo la strada	590170 E; 4464595 N
F.12	Strada Comunale - Armento	Punto panoramico lungo la strada	590130 E; 4463025 N
F.13	Strada Comunale	Punto panoramico lungo la strada	585785 E; 4467395 N



F01.CORLETO PERTICARA - Campo sportivo: Fotosimulazione con i soli aerogeneratori di progetto



F01.CORLETO PERTICARA - Campo sportivo: Stato di fatto



F01.CORLETO PERTICARA - Campo sportivo: Fotosimulazione con parchi in fase di autorizzazione o autorizzati

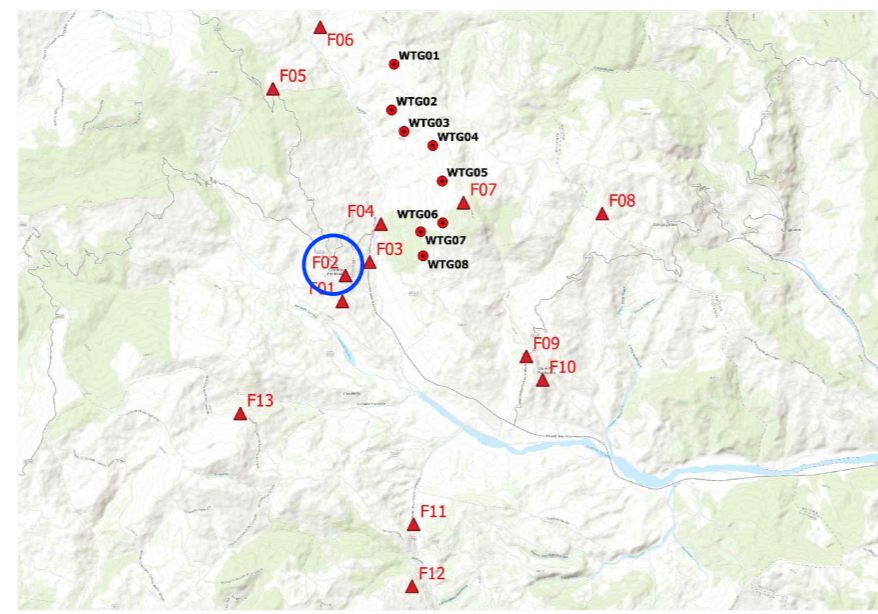




## F02. CORLETO PERTICARA PIAZZA PLEBISCITO

Punto di scatto posto nella piazza principale del paese

La foto è stata scattata nel centro del paese, in piazza Plebiscito, dove sta anche la sede del Municipio.



### PUNTI SENSIBILI

Id	Denominazione	Descrizione	Coordinate UTM WGS84 33N
F.01	Campo Sportivo Corleto Perticara	Struttura	588367 E; 4470229 N
F.02	Piazza Plebiscito – Corleto Perticara	Punto panoramico	588447 E; 4470882 N
F.03	Strada Saurina	Strada	589059 E; 4471223 N
F.04	SP 103	Punto panoramico - Ponte	589343 E; 4472181 N
F.05	Strada Comunale	Punto panoramico lungo la strada	586610 E; 4475603 N
F.06	Strada Comunale	Punto panoramico lungo la strada	587807 E; 4477159 N
F.07	Strada Comunale	Strada di accesso al pozzo petrolifero	591433 E; 4472724 N
F.08	Strada Comunale	Punto panoramico lungo la strada	594943 E; 4472447 N
F.09	Guardia Perticara	Strada di accesso all'abitato	593024 E; 4468839 N
F.10	Guardia Perticara	Punto panoramico	593426 E; 4468229 N
F.11	Strada Comunale - Armento	Punto panoramico lungo la strada	590170 E; 4464595 N
F.12	Strada Comunale - Armento	Punto panoramico lungo la strada	590130 E; 4463025 N
F.13	Strada Comunale	Punto panoramico lungo la strada	585785 E; 4467395 N



## F02. CORLETO PERTICARA - Piazza Plebiscito: Fotosimulazione con in soli aerogeneratori di progetto



## F02. CORLETO PERTICARA - Piazza Plebiscito: Stato di fatto



## F02. CORLETO PERTICARA - Piazza Plebiscito: Fotosimulazione con parchi in fase di autorizzazione o autorizzati

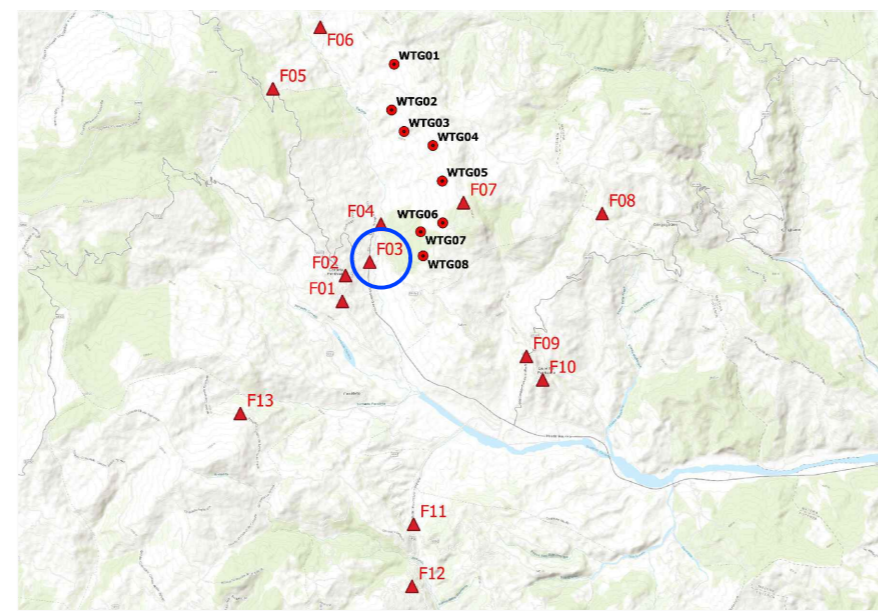




### F03. CORLETO PERTICARA STRADA SAURINA

Punto di scatto relativo ad un punto panoramico lungo la strada

La foto è stata scattata da uno slargo in prossimità di una stazione di servizio

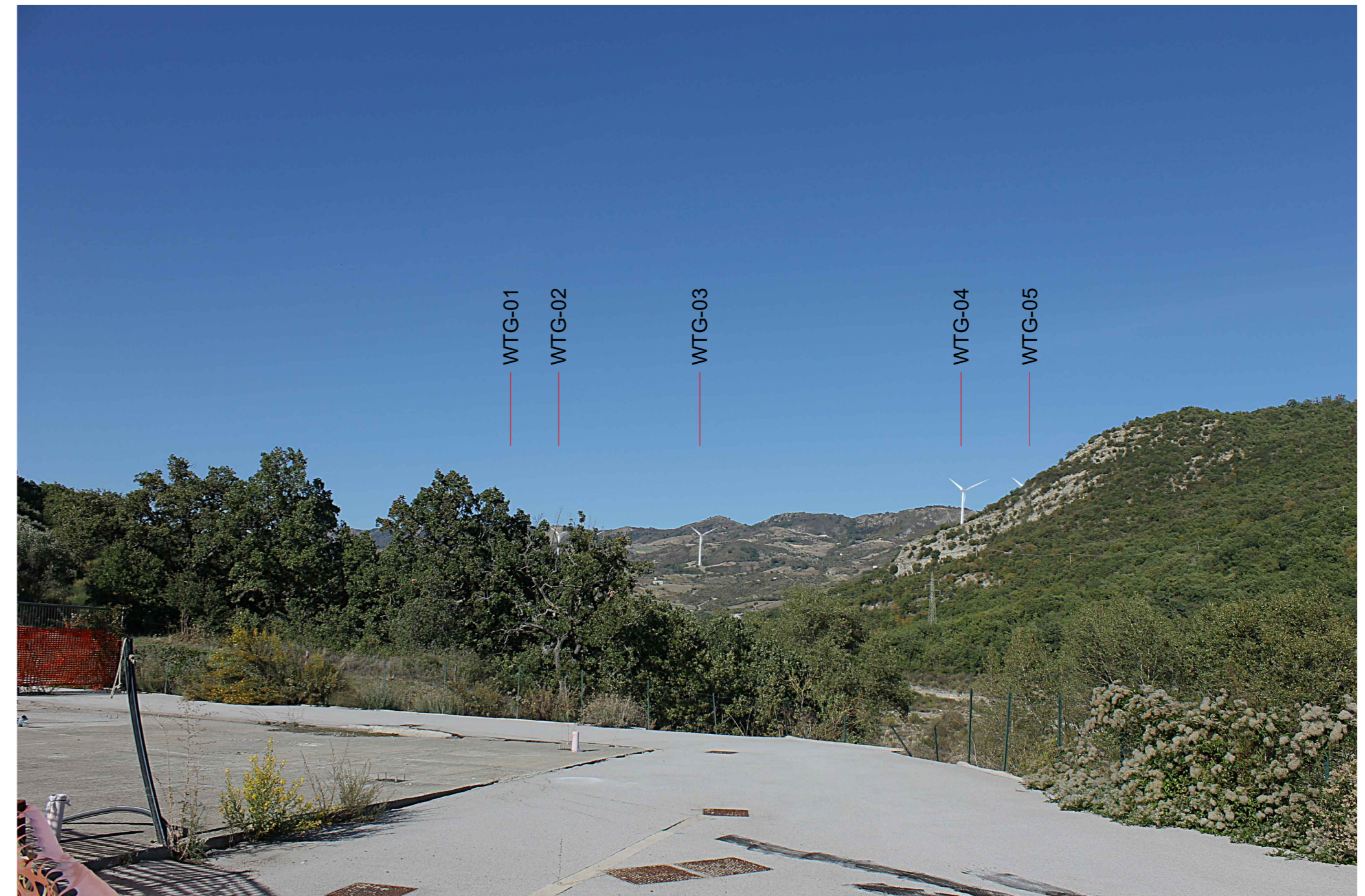


#### PUNTI SENSIBILI

Id	Denominazione	Descrizione	Coordinate UTM WGS84 33N
F.01	Campo Sportivo Corleto Perticara	Struttura	588367 E; 4470229 N
F.02	Piazza Plebiscito – Corleto Perticara	Punto panoramico	588447 E; 4470882 N
F.03	Strada Saurina	Strada	589059 E; 4471223 N
F.04	SP 103	Punto panoramico - Ponte	589343 E; 4472181 N
F.05	Strada Comunale	Punto panoramico lungo la strada	586610 E; 4475603 N
F.06	Strada Comunale	Punto panoramico lungo la strada	587807 E; 4477159 N
F.07	Strada Comunale	Strada di accesso al pozzo petrolifero	591433 E; 4472724 N
F.08	Strada Comunale	Punto panoramico lungo la strada	594943 E; 4472447 N
F.09	Guardia Perticara	Strada di accesso all'abitato	593024 E; 4468839 N
F.10	Guardia Perticara	Punto panoramico	593426 E; 4468229 N
F.11	Strada Comunale - Armento	Punto panoramico lungo la strada	590170 E; 4464595 N
F.12	Strada Comunale - Armento	Punto panoramico lungo la strada	590130 E; 4463025 N
F.13	Strada Comunale	Punto panoramico lungo la strada	585785 E; 4467395 N



### F03.CORLETO PERTICARA - Punto panoramico strada Saurina: Fotosimulazione con in soli aerogeneratori di progetto



### F03.CORLETO PERTICARA - Punto panoramico strada Saurina: Stato di fatto



### F03.CORLETO PERTICARA - Punto panoramico strada Saurina: Fotosimulazione con parchi in fase di autorizzazione o autorizzati

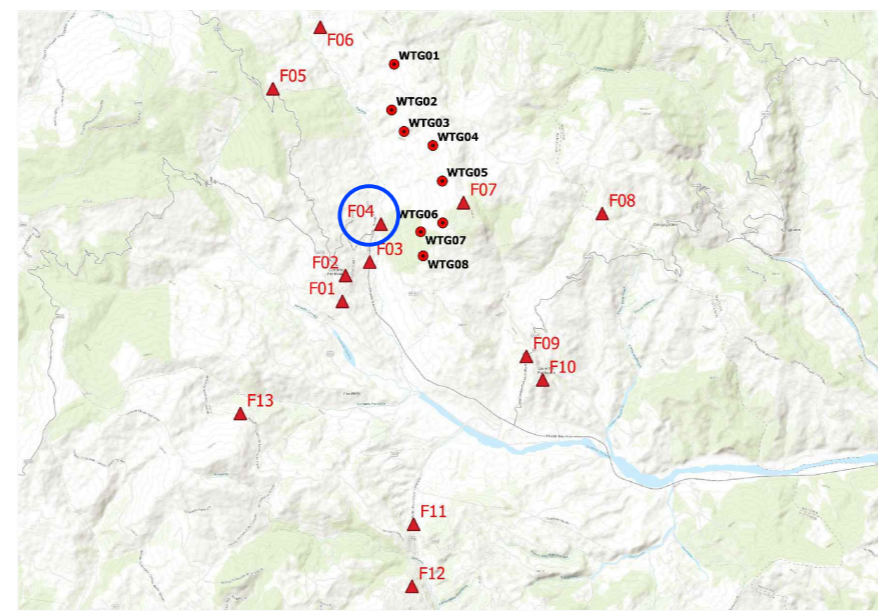




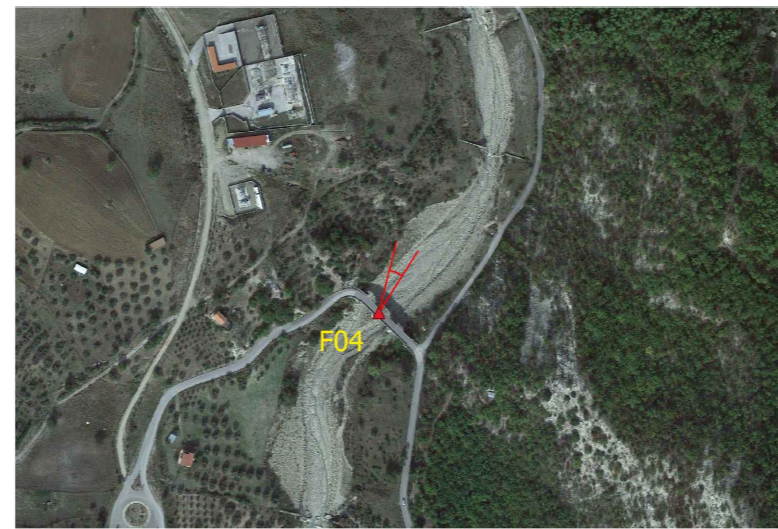
#### F04. CORLETO PERTICARA SP 103

Punto di scatto relativo ad un osservatore posto lungo la strada

La foto è stata scattata lungo la strada SP103 e in dettaglio dal ponte sulla Fiumarella di Corleto.  
La conformazione dei luoghi rende visibili solo alcuni aerogeneratori.



PUNTI SENSIBILI			
Id	Denominazione	Descrizione	Coordinate UTM WGS84 33N
F.01	Campo Sportivo Corleto Perticara	Struttura	588367 E; 4470229 N
F.02	Piazza Plebiscito – Corleto Perticara	Punto panoramico	588447 E; 4470882 N
F.03	Strada Saurina	Strada	589059 E; 4471223 N
F.04	SP 103	Punto panoramico - Ponte	589343 E; 4472181 N
F.05	Strada Comunale	Punto panoramico lungo la strada	586610 E; 4475603 N
F.06	Strada Comunale	Punto panoramico lungo la strada	587807 E; 4477159 N
F.07	Strada Comunale	Strada di accesso al pozzo petrolifero	591433 E; 4472724 N
F.08	Strada Comunale	Punto panoramico lungo la strada	594943 E; 4472447 N
F.09	Guardia Perticara	Strada di accesso all'abitato	593024 E; 4468839 N
F.10	Guardia Perticara	Punto panoramico	593426 E; 4468229 N
F.11	Strada Comunale - Armento	Punto panoramico lungo la strada	590170 E; 4464595 N
F.12	Strada Comunale - Armento	Punto panoramico lungo la strada	590130 E; 4463025 N
F.13	Strada Comunale	Punto panoramico lungo la strada	585785 E; 4467395 N



#### F04. CORLETO PERTICARA - Punto panoramico ponte SP103: Fotosimulazione con in soli aerogeneratori di progetto



#### F04. CORLETO PERTICARA - Punto panoramico ponte SP103: Stato di fatto



#### F04. CORLETO PERTICARA - Punto panoramico ponte SP103: Fotosimulazione con parchi in fase di autorizzazione o autorizzati

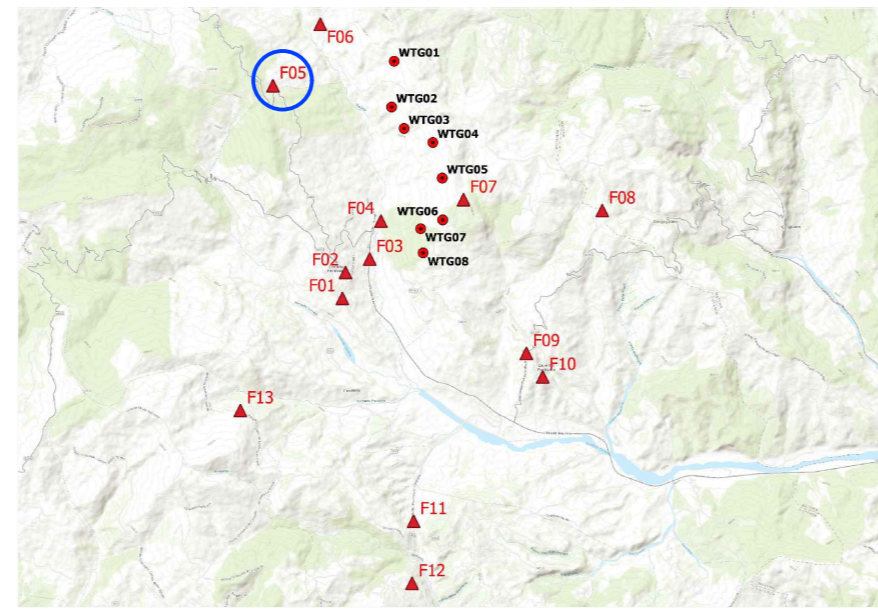




### F05. CORLETO PERTICARA SS92

Punto di scatto relativo ad un osservatore posto lungo la strada

Il punto di scatto è posizionato lungo la strada SS92 e la presenza della vegetazione, rende visibili solo alcune parti di pochi aerogeneratori.



PUNTI SENSIBILI			
Id	Denominazione	Descrizione	Coordinate UTM WGS84 33N
F.01	Campo Sportivo Corleto Perticara	Struttura	588367 E; 4470229 N
F.02	Piazza Plebiscito – Corleto Perticara	Punto panoramico	588447 E; 4470882 N
F.03	Strada Saurina	Strada	589059 E; 4471223 N
F.04	SP 103	Punto panoramico - Ponte	589343 E; 4472181 N
F.05	Strada Comunale	Punto panoramico lungo la strada	586610 E; 4475603 N
F.06	Strada Comunale	Punto panoramico lungo la strada	587807 E; 4477159 N
F.07	Strada Comunale	Strada di accesso al pozzo petrolifero	591433 E; 4472724 N
F.08	Strada Comunale	Punto panoramico lungo la strada	594943 E; 4472447 N
F.09	Guardia Perticara	Strada di accesso all'abitato	593024 E; 4468839 N
F.10	Guardia Perticara	Punto panoramico	593426 E; 4468229 N
F.11	Strada Comunale - Armento	Punto panoramico lungo la strada	590170 E; 4464595 N
F.12	Strada Comunale - Armento	Punto panoramico lungo la strada	590130 E; 4463025 N
F.13	Strada Comunale	Punto panoramico lungo la strada	585785 E; 4467395 N



### F05. CORLETO PERTICARA - Punto panoramico SS92: Fotosimulazione con i soli aerogeneratori di progetto



### F05. CORLETO PERTICARA - Punto panoramico SS92: Stato di fatto



### F05. CORLETO PERTICARA - Punto panoramico SS92: Fotosimulazione con parchi in fase di autorizzazione o autorizzati

