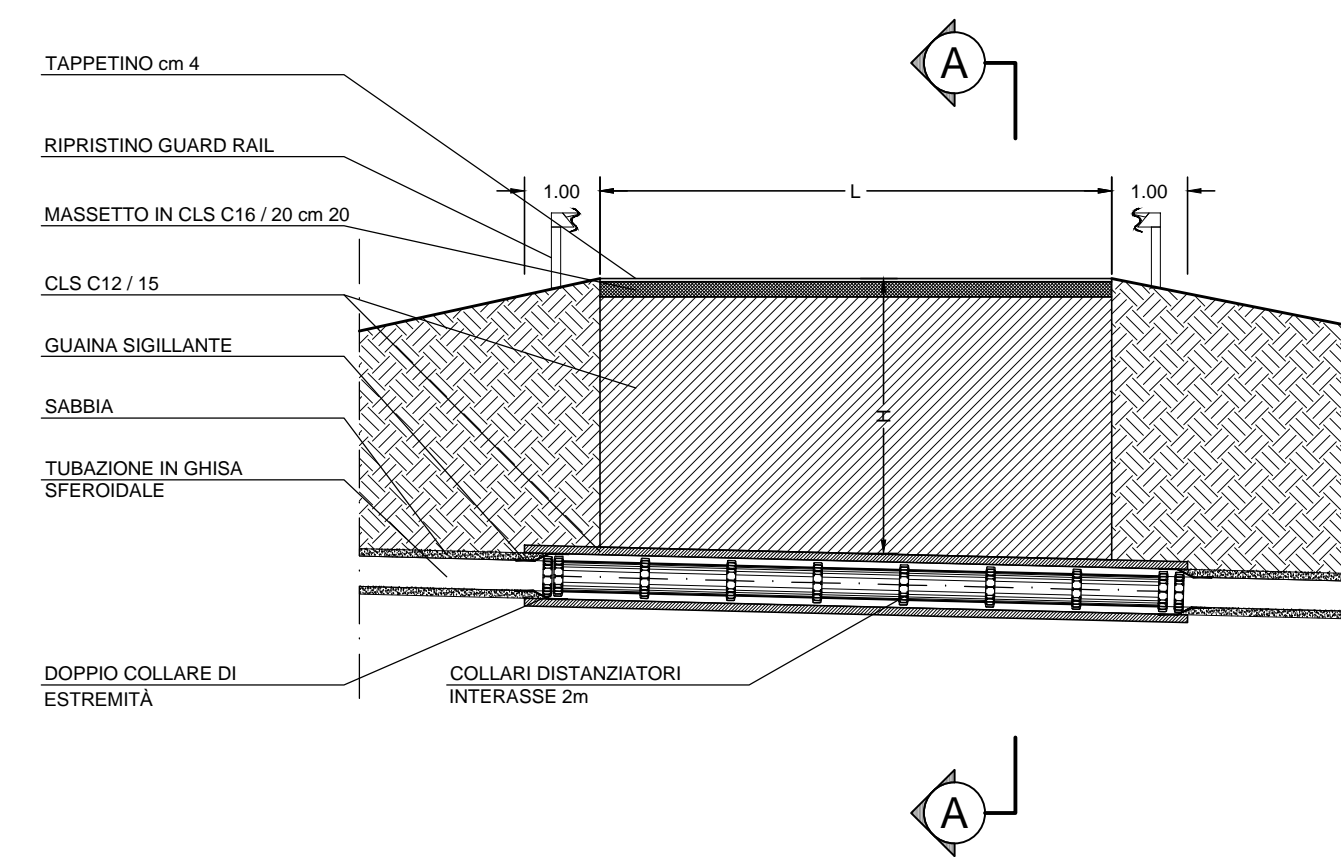
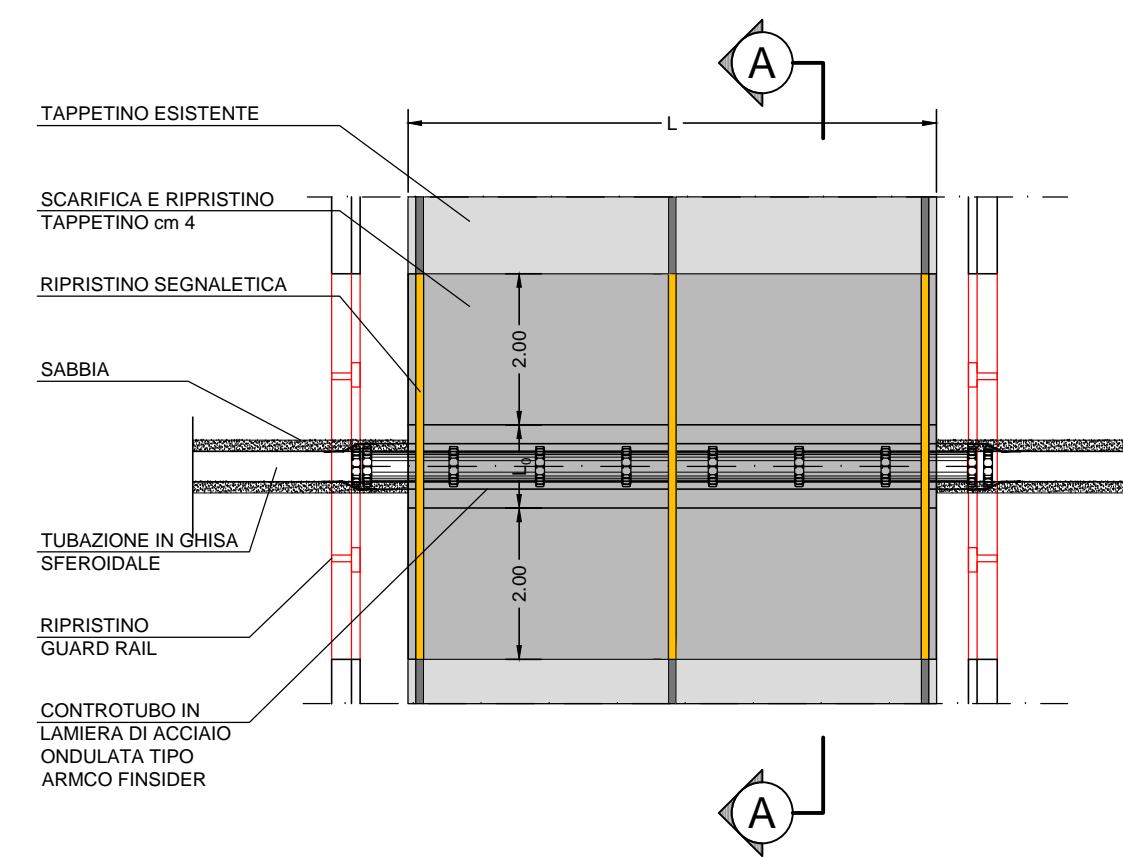


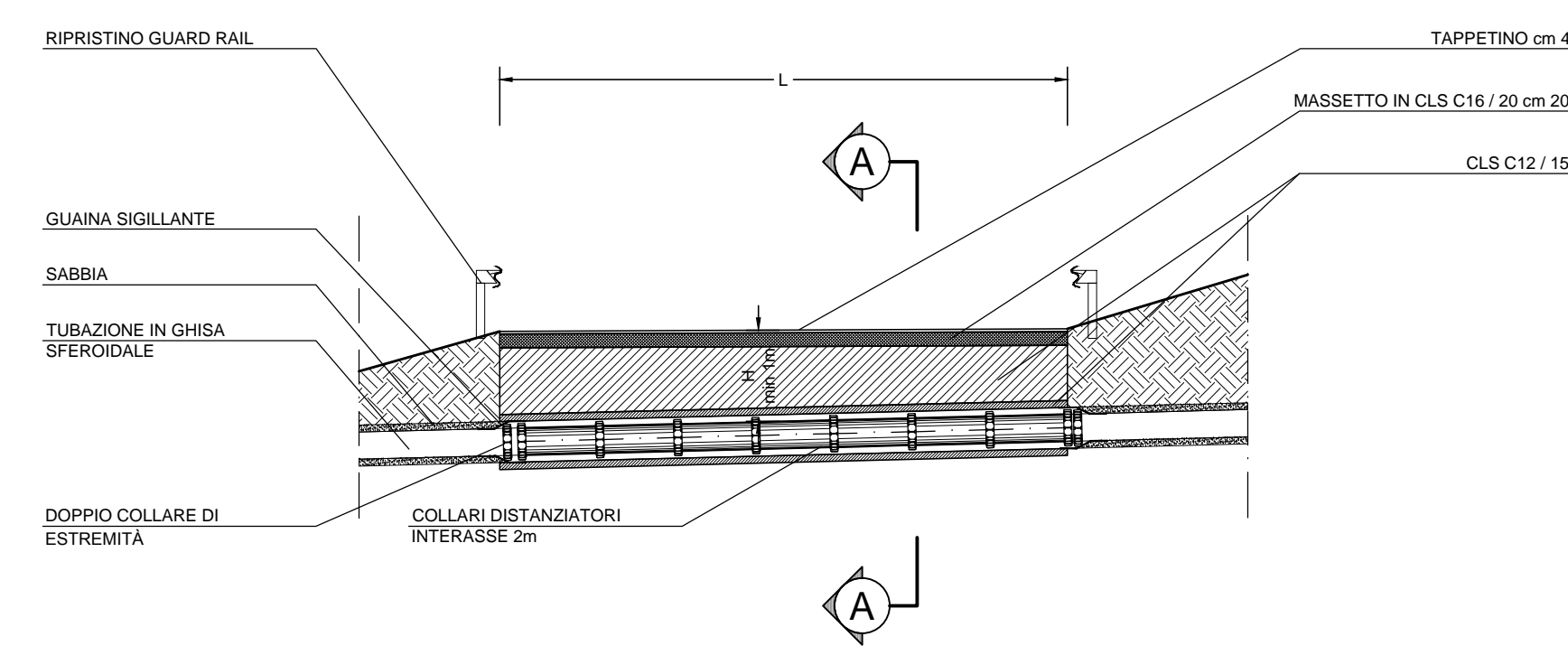
SEZIONE TRASVERSALE STRADE PROVINCIALI scala 1:100



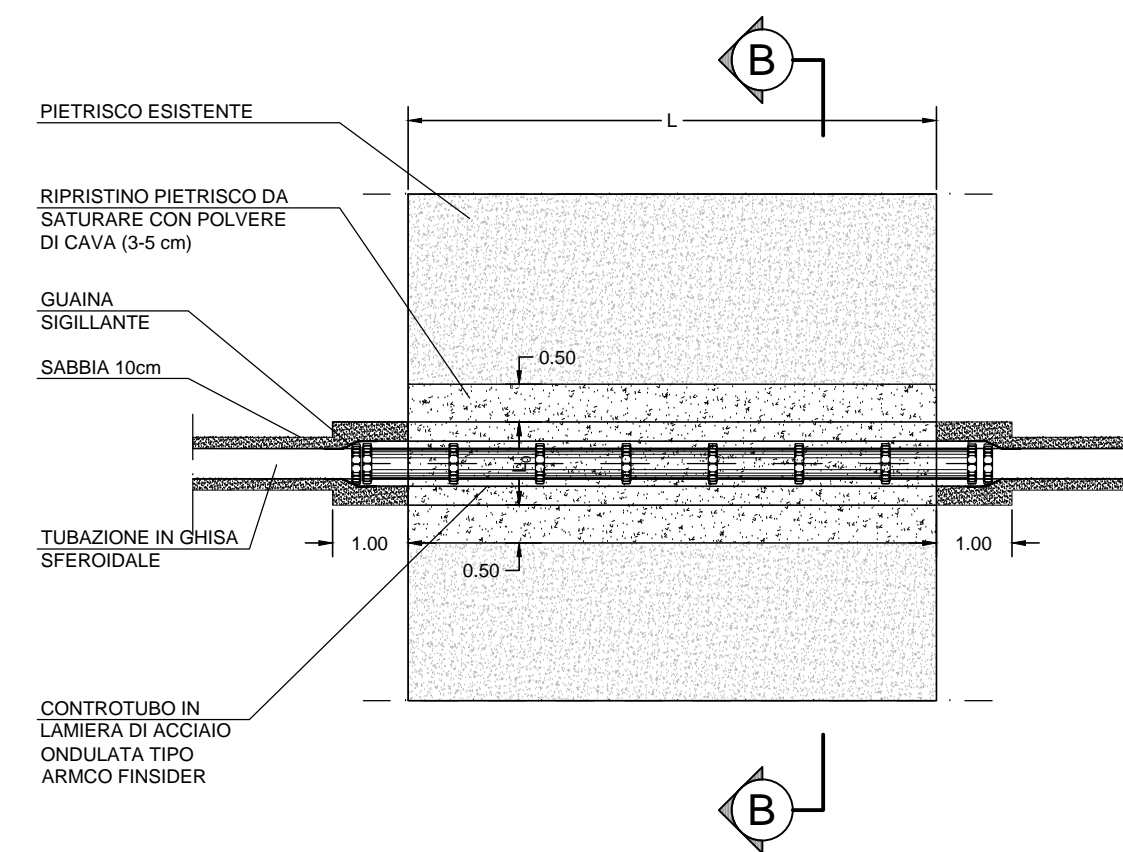
PIANTA STRADE ASFALTATE scala 1:100



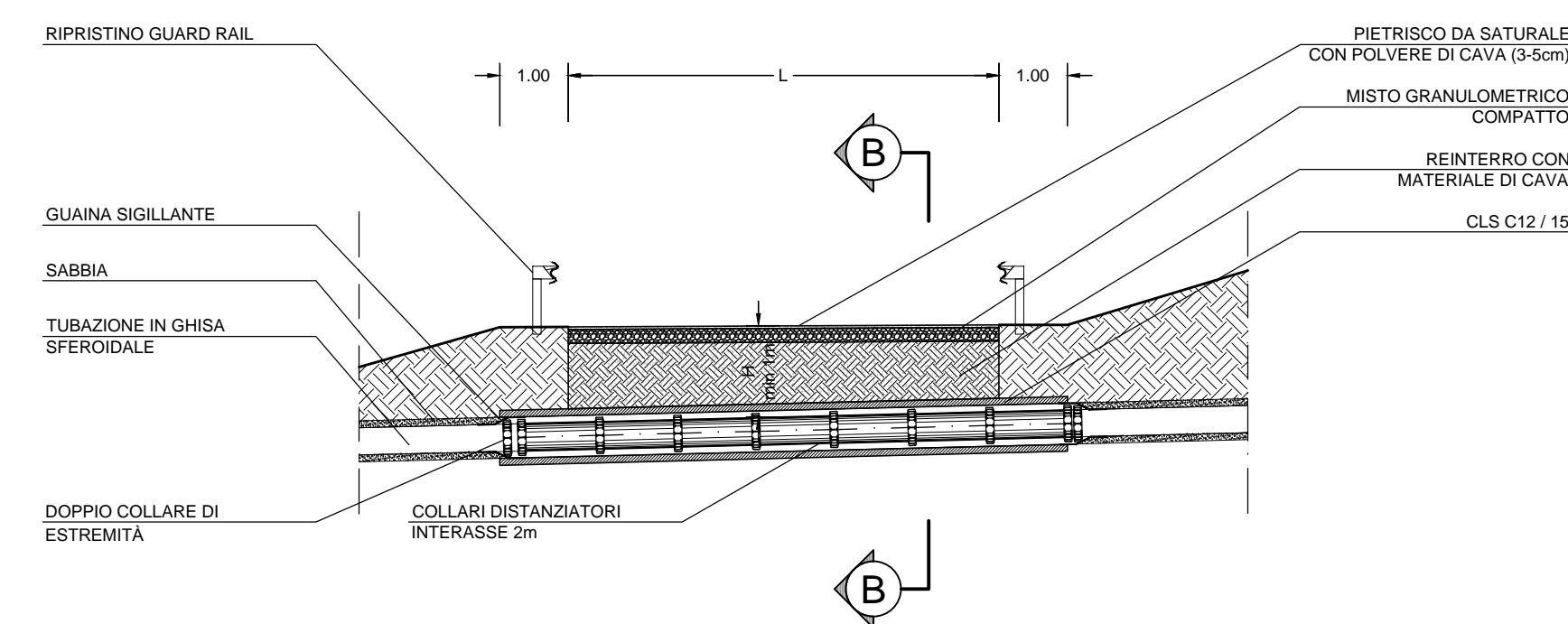
SEZIONE TRASVERSALE STRADE SECONDARIE ASFALTATE scala 1:100



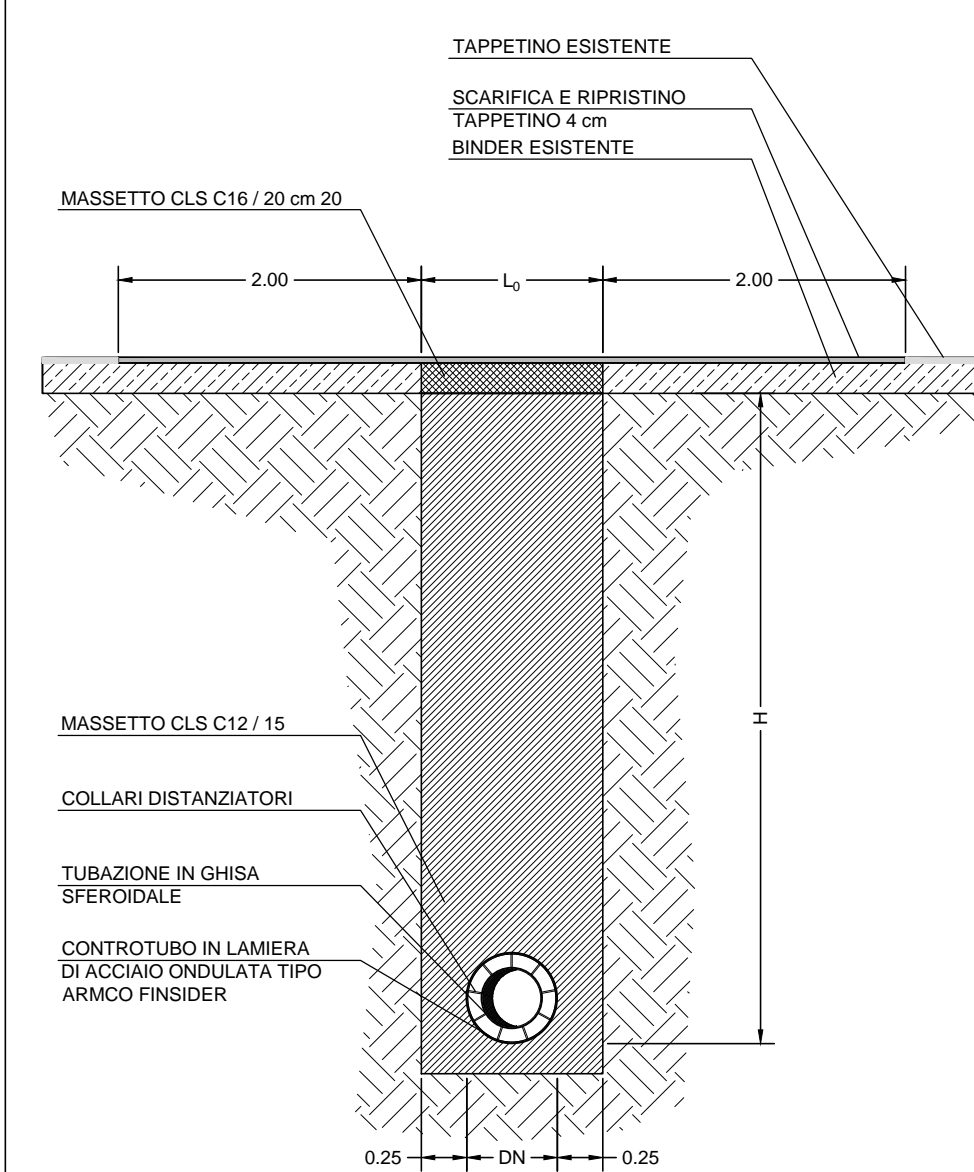
PIANTA STRADE STERRATE scala 1:100



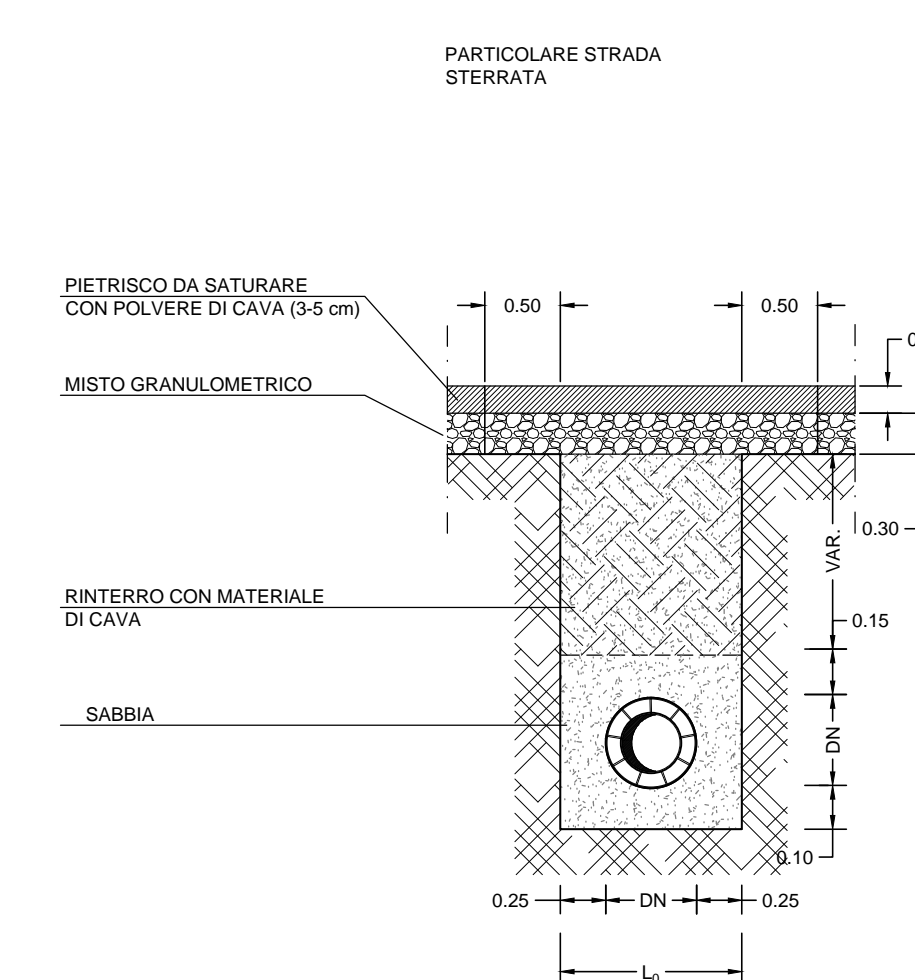
SEZIONE TRASVERSALE STRADE SECONDARIE STERRATE scala 1:100



SEZIONE A-A scala 1:50



SEZIONE B-B scala 1:50



LARGHEZZE DI SCAVO		NOME INTERFERENZA		DN TUBAZIONE	L (m)	H (m)
DN TUBAZIONE	L ₀ (m)	AS _{int} 1	DN 700	9.00	2.80	
DN 200	0.70	AS _{int} 2	DN 700	3.80	3.70	
DN 250		AS _{int} 3	DN 700	4.30	2.50	
DN 300		AS _{int} 4	DN 700	3.20	2.50	
DN 350		AS _{int} 5	DN 700	17.80	2.20	
DN 400	0.80	AS _{int} 6	DN 700	8.40	2.40	
DN 450		AS _{int} 7	DN 700	13.00	1.90	
DN 500	0.90	AS _{int} 8	DN 700	4.20	2.70	
DN 550		AS _{int} 9	DN 700	6.50	2.00	
DN 600	1.00	AS _{int} 10	DN 200	3.10	1.80	
DN 700		AS _{int} 11	DN 200	6.40	1.80	
DN 800	1.10	AS _{int} 12	DN 400	4.00	3.20	
DN 900		AS _{int} 13	DN 500	5.80	1.80	
DN 1000	1.80	AS _{int} 14	DN 500	16.70	2.80	
		AS _{int} 15	DN 500	2.10	2.30	
		AS _{int} 16	DN 500	20.40	1.80	
		AS _{int} 17	DN 500	20.40	1.80	

DN TUBAZIONE	DN CONTROTUBO
DN 250	DN 500
DN 300	DN 600
DN 350	DN 800
DN 400	DN 1000
DN 450	DN 1000
DN 600	DN 1000
DN 700	DN 1000
DN 800	DN 1000

Autorita' d'ambito -
A.T.O. SARDEGNA

REGIONE
AUTONOMA DELLA
SARDEGNA

abbanoipa

Gestore unico del servizio idrico integrato dell'ATO Sardegna

INTERCONNESSIONE CON IL POTABILIZZATORE DI TORPE'
REALIZZAZIONE DELLA DORSALE SUD-NORD

CONCORRENTE:
Costituenda A.T.I.
acciona
(Capogruppo)

CIM
(Mandante)

PROGETTISTA INDICATO:
Costituenda A.T.I.
prog.in
(Capogruppo)

Dott. Geologo
F. CALZOLETTI
(Mandante)

PROGETTO DEFINITIVO

Elaborato:
B.55 **ATTRAVERSAMENTO TIPO STRADE PROVINCIALI E SECONDARIE**
Sc. 1:100 - 1:50

Data	Rev.	Descrizione	Redatto	Verificato	Approvato
27.05.2016	0	Prima emissione	G.Fortugno	A.Ottavianelli	S.Lucianetti