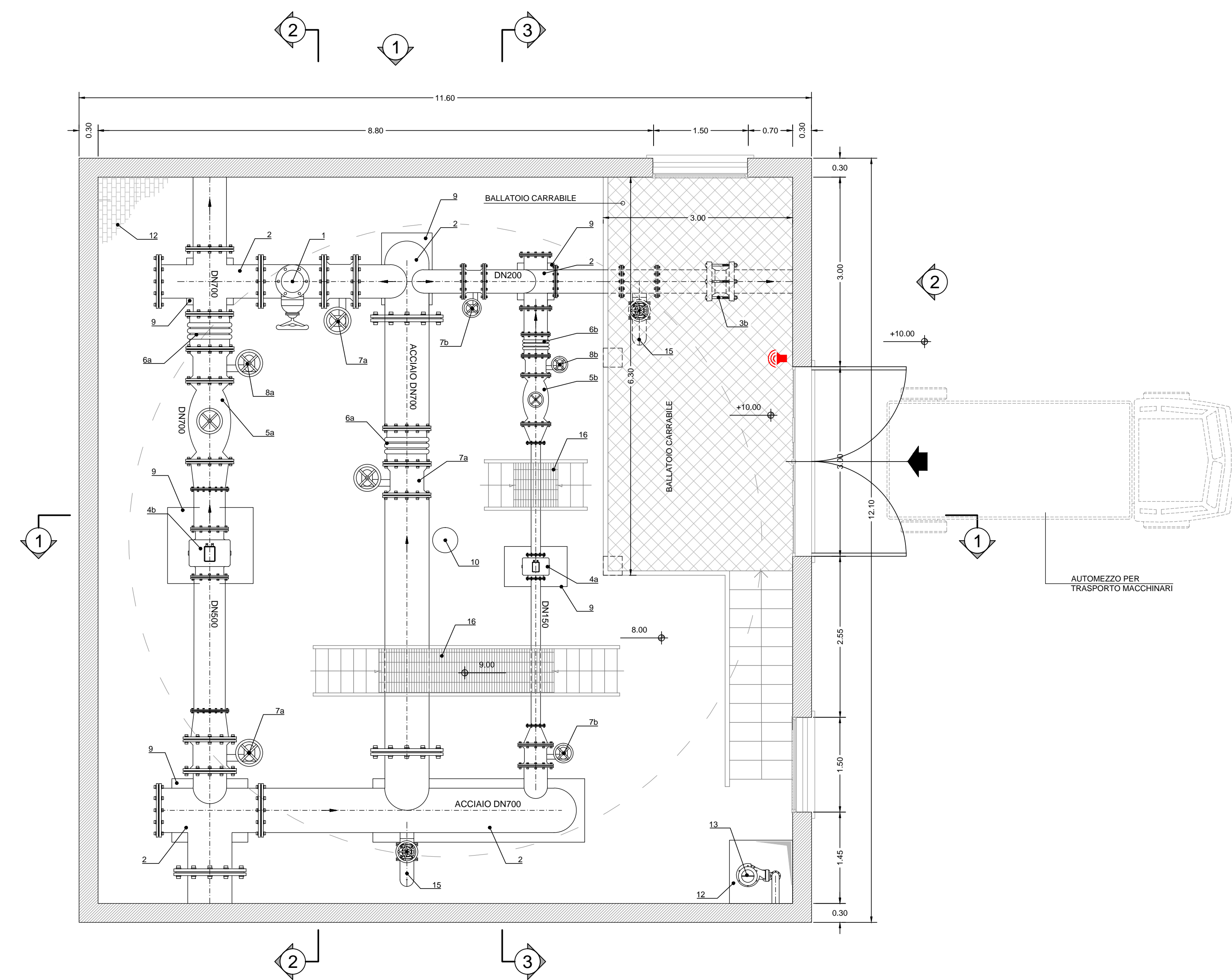
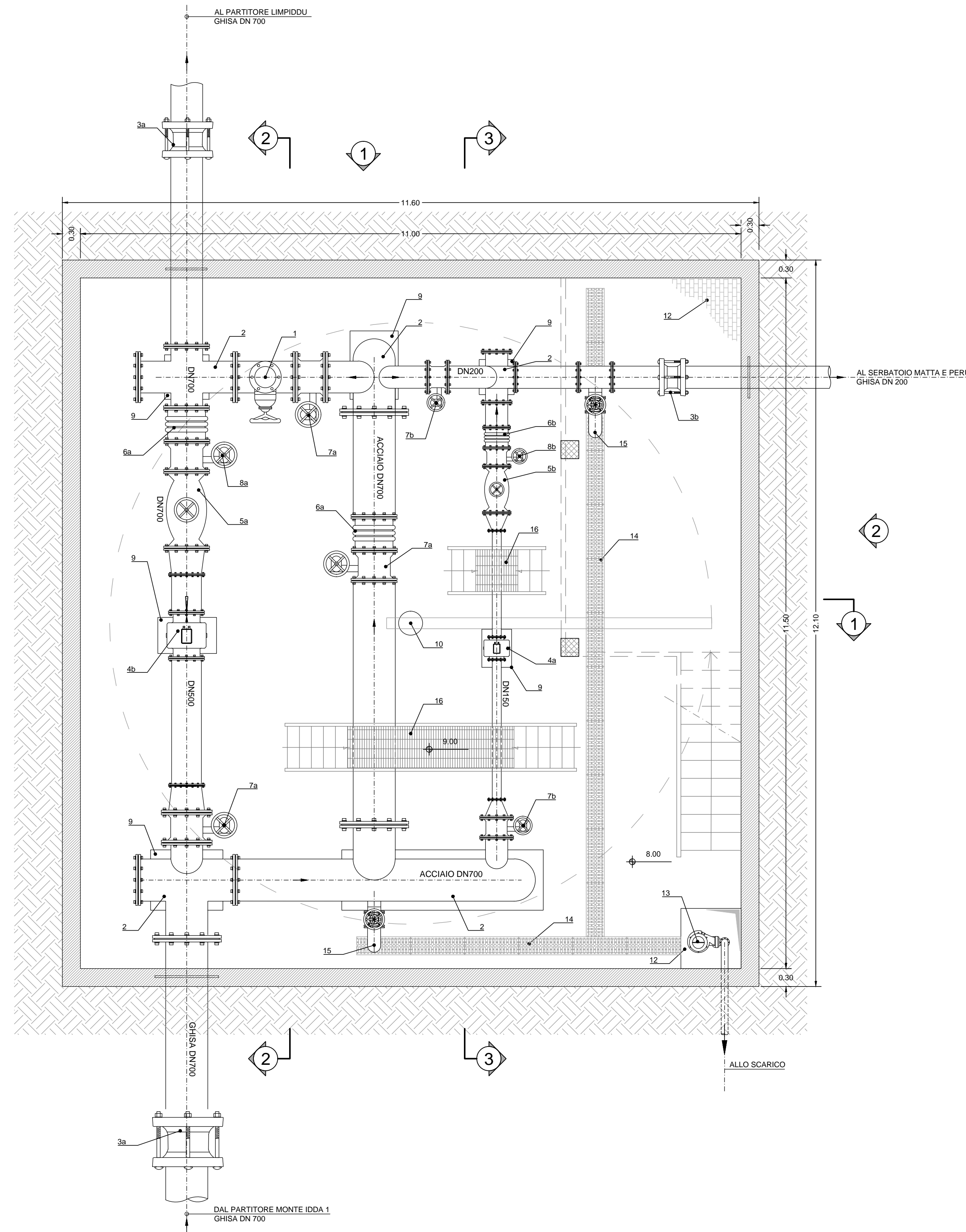


PIANTA PIANO TERRA
scala 1:50



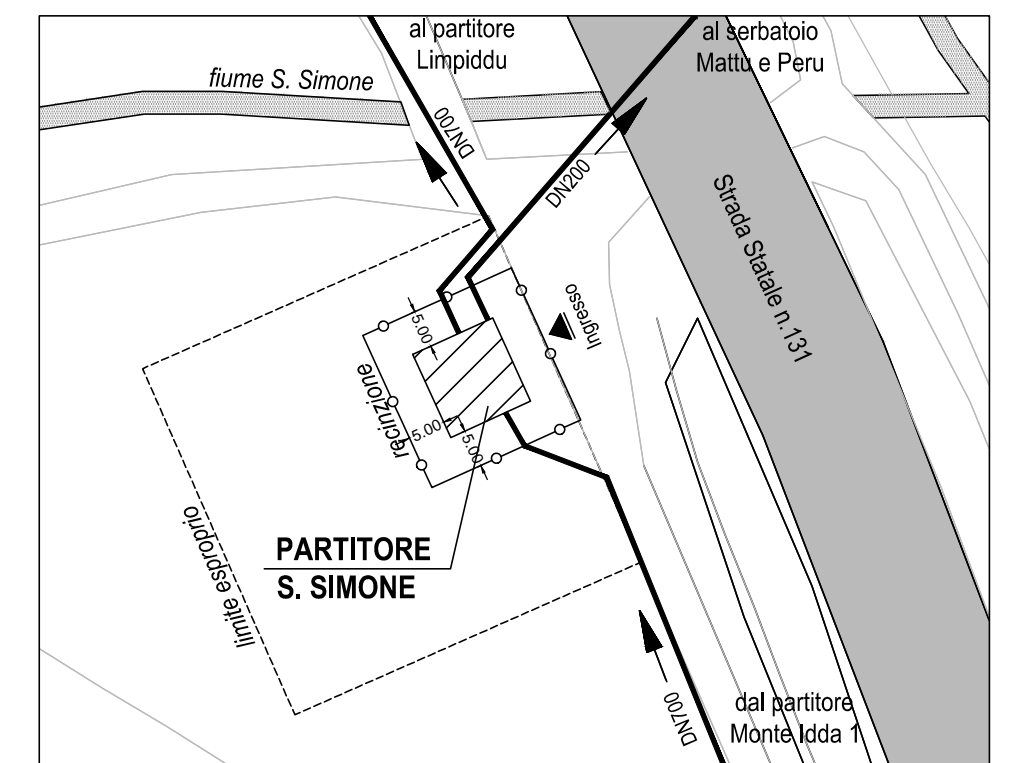
PIANTA PIANO INTERRATO
scala 1:50



LEGENDA

1	Sifone automatico a tripla funzione DN250 PFA 25 25bar
2	Pezzi speciali in acciaio
3a	Giunto universale a manicotto DN700 PN25
3b	Giunto universale a manicotto DN200 PN25
4a	Misuratore elettromagnetico di portata DN 150 PN25
4b	Misuratore elettromagnetico di portata DN 500 PN25
5a	Valvola a fuso DN motorizzata DN700 PN25 regolabile a distanza
5b	Valvola a fuso DN motorizzata DN200 PN25 regolabile a distanza
6a	Giunto di smontaggio DN700 PN25
6b	Giunto di smontaggio DN200 PN25
7a	Valvola a farfalla in ghisa DN700 PN25
7b	Valvola a farfalla in ghisa DN200 PN25
8a	Valvola a farfalla motorizzata in ghisa DN700 PN25
8b	Valvola a farfalla motorizzata in ghisa DN200 PN25
9	Sella di appoggio tubazione
10	Già a bardiera
11	Pavimentazione in cls
12	Pozzetto di aggettamento
13	Pompa sommersa per aggettamento canale di scarico
14	Canaletta per raccolta acque 30x30 cm
15	Scarico per acquedotto DN200 PN25
16	Scalatta metallica per scavalco tubazioni
17	Sistema di allarme antiriuscitura

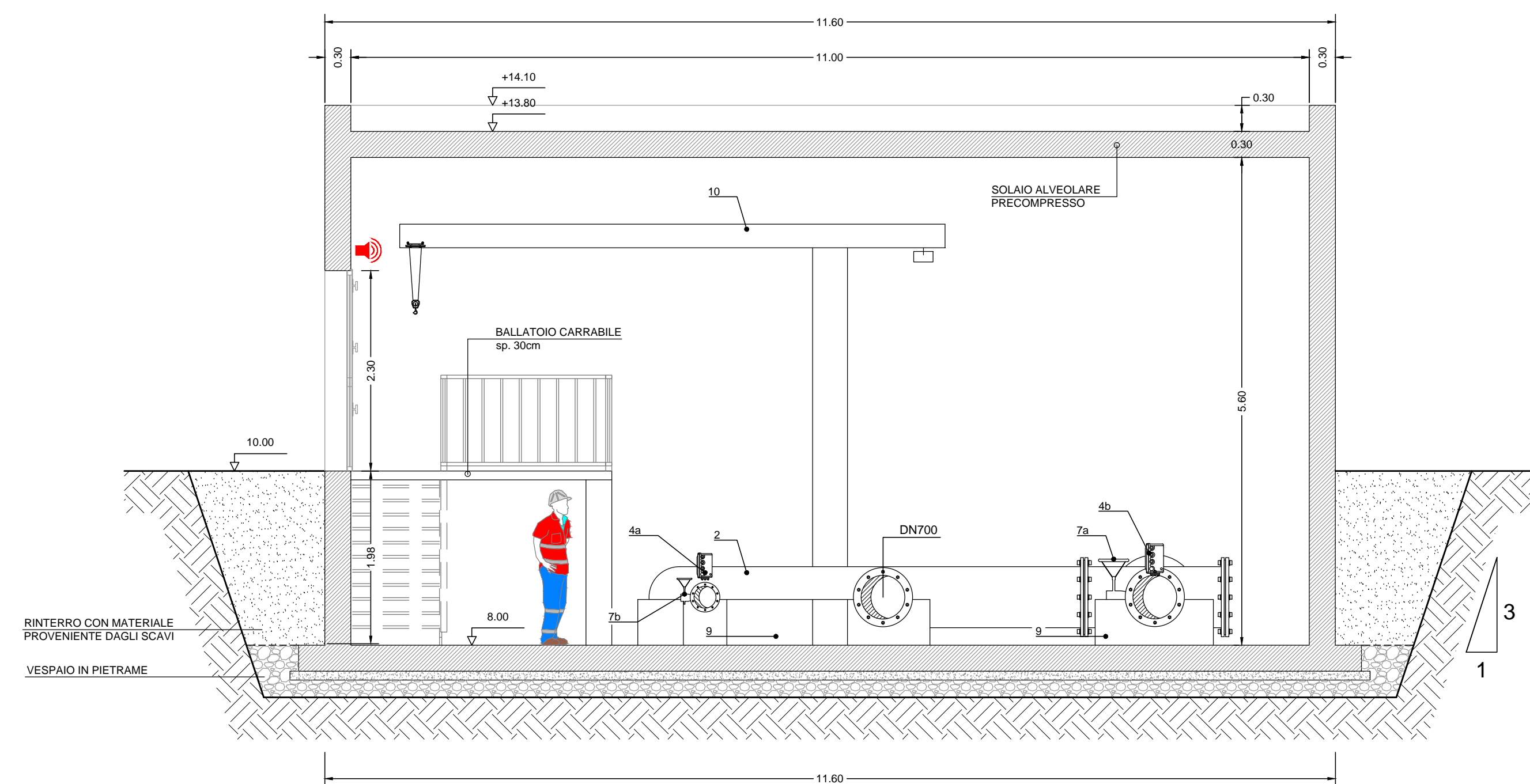
STRALCIO PLANIMETRICO
scala 1:1.000



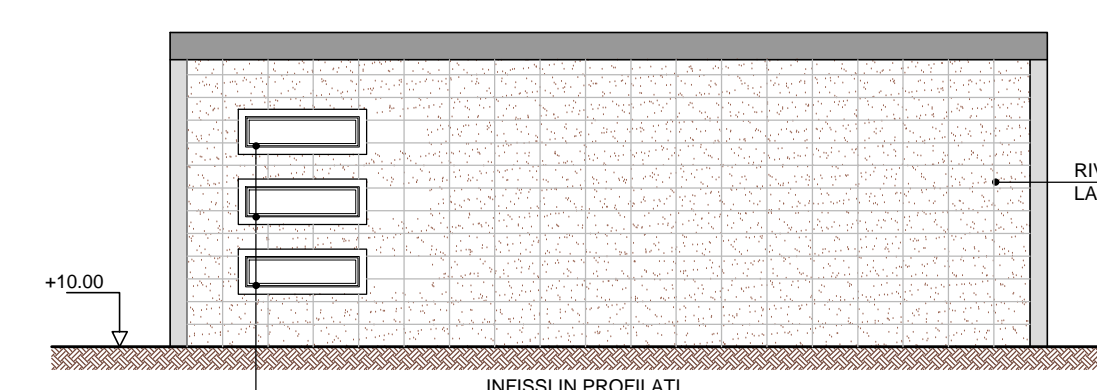
TUBAZIONI IN ACCIAIO INOX 316 CONFORMI ALLA NORMA UNI EN 10277-2 E EN 61004-1/1.4

Diametro mm	Spessore mm
50	2.90
80	2.90
100	3.20
125	3.60
200	5.00
250	5.60
300	5.90
350	6.30
400	6.30
450	6.30
500	6.30
600	6.30
700	7.10
800	8.00

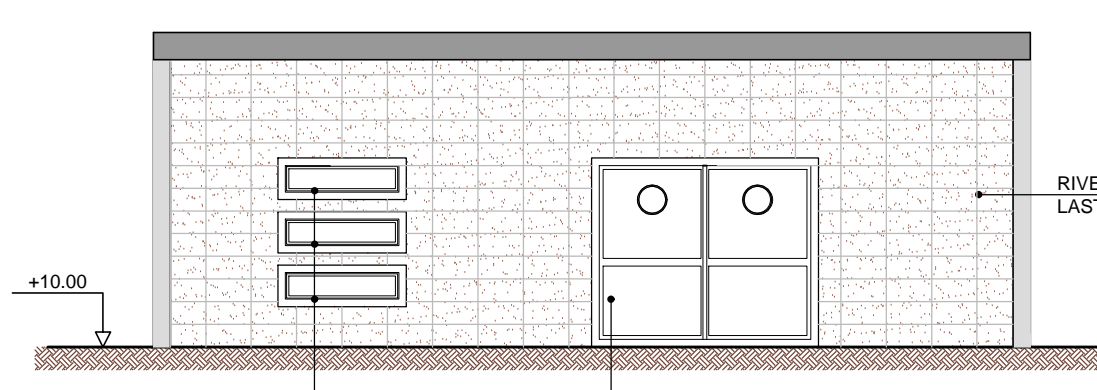
SEZIONE 1
scala 1:50



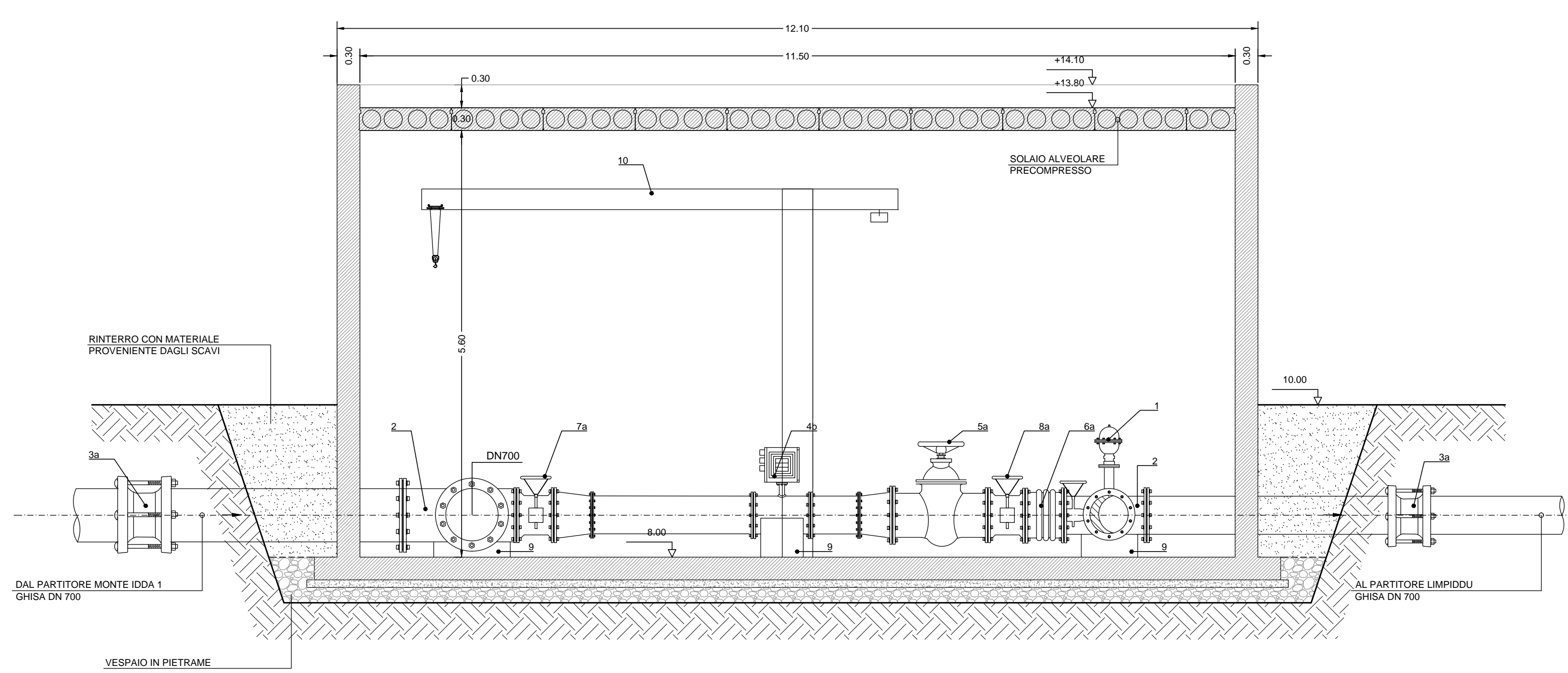
PROSPETTO 1
scala 1:100



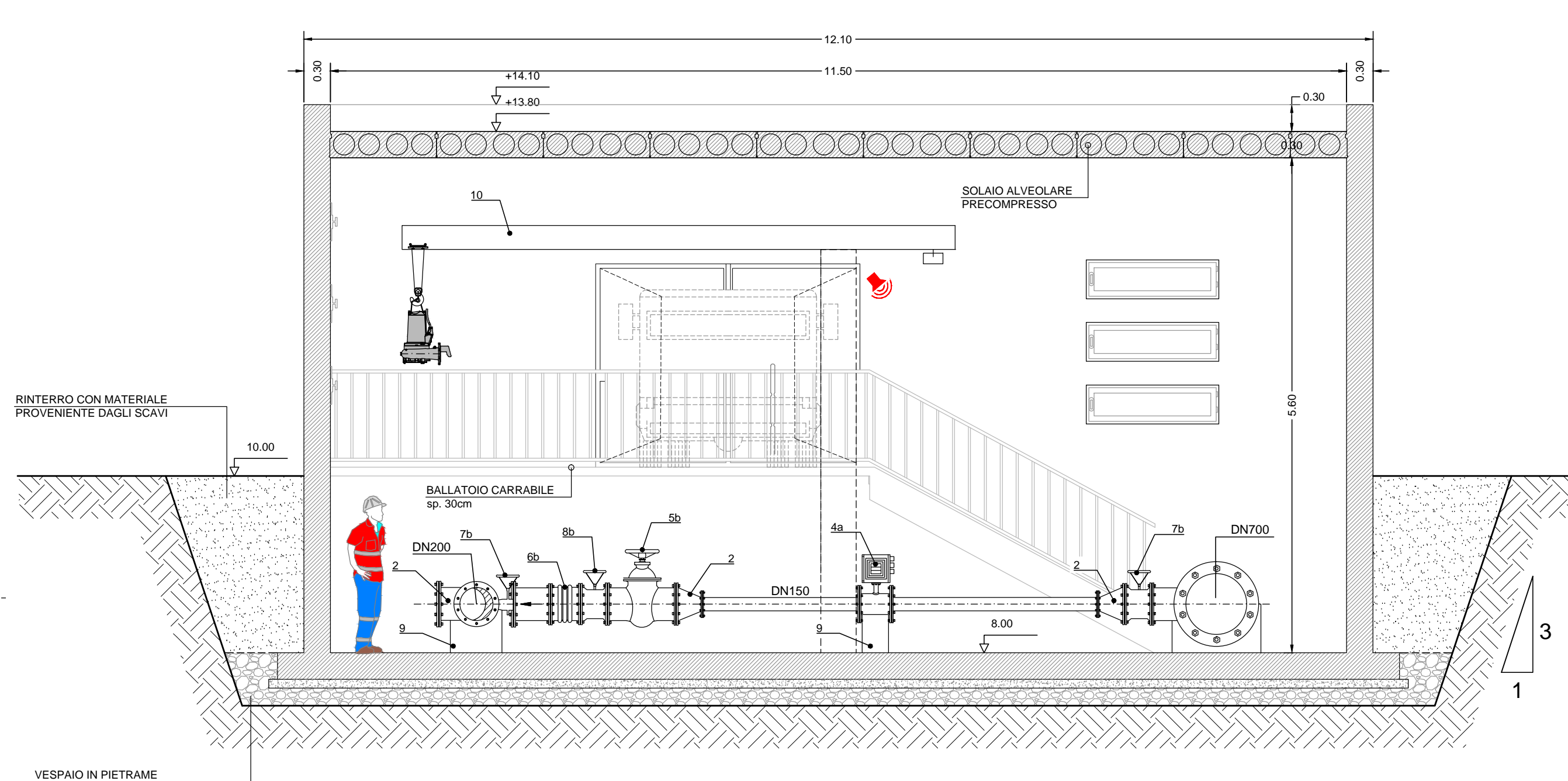
PROSPETTO 2
scala 1:100



SEZIONE 2
scala 1:50



SEZIONE 3
scala 1:50



MATERIALI :

1) CONGLOMERATO CEMENTIZIO IN OPERA
1.1 TIPOLOGIA DI CONGLOMERATO CEMENTIZIO

CAMPO DI IMPiego	CLASSE DI ESPOSIZIONE AMBIENTALE	RAPPORTO s/f	CLASSE DI RESISTENZA	CLASSE DI CONSISTENZA	CONTENUTO MINIMO DI CEMENTO (kg/m³)	TIPO DI CEMENTO	DIAMETRO REINFOR
MAORANE	XCD	-	C12/15	-	-	-	-
OPERE IN C.A. CONTROSTENA (muri di sostegno e affini)	XC2	<=0.6	C25/30	S4	300	CEMENTO POZZOLANICO TIPO 32.5R	max. 2 cm.
OPERE IN C.A. A CONTATTO CON ACQUA - PIASTRATI TRAVI	XC4	<=0.5	C30/35	S4	340	CEMENTO POZZOLANICO TIPO 32.5R	max. 2 cm.
BLOCCHI ANCORAGGIO	XC1	<=0.6	C16/20	S4	300	CEMENTO POZZOLANICO TIPO 32.5R	max. 3 cm.
MARCAPEDI	XC1	<=0.6	C20/25	S4	300	CEMENTO POZZOLANICO TIPO 32.5R	max. 3 cm.

CLASSE DI ESPOSIZIONE AMBIENTALE DEL CALCESTRUZZO SECONDO LE NORME UNI-EN 206-1

2) ACCIAIO PER CONGLOMERATO CEMENTIZIO ARMATO ORDINARIO

- Acciaio in barre ad aderenza migliorata B450C assorbito con $f_{yk} \geq 450$ MPa; $f_{tk} \geq 540$ MPa;
- Reti elettrosaldate con fili elementari di diametro $5.5 \leq s \leq 12$ mm; $f_{yk} \geq 390$ MPa; $f_{tk} \geq 440$ MPa;
- Per tutti gli acciai per conglomerato cementizio armato valgono le seguenti prescrizioni:
1.15s (0.75)/k; 1.25
dove f_{tk} = tensione caratteristica di snervamento;
dove f_{tk} = tensione caratteristica di rottura;
- Sovrapposizione minima 40 diametri

3) COPRIFERRO DI PROGETTO PER LE OPERE IN C.A.

DESCRIZIONE	COPRIFERRO NOMINALE DI PROGETTO (cm)
TRAVI, PILASTRI E OPERE IN C.A. CONTROSTENA	c ≥ 40mm
OPERE IN C.A. A CONTATTO CON ACQUA MARCAPEDI - BLOCCHI ANCORAGGIO	c ≥ 40mm

5) MURATURE

- Laterizio tipo POROTON murato a matto dritto o kg 400 di cemento R25

6) ACCIAIO PER CARPENTERIE METALLICHE

- Elementi assotati, sp.40 mm
Conforme alla UNI EN 10025-5: 2005 acciaio per impieghi strutturali tipo S275JR zincato
- Qualità, dati e modalità costruttivi alla UNI 3740 e 20989 parte 1 e 2
Viti classe 8.8 (UNI 5728)
Dati classe 8 (UNI 5488)
Rondelle classe B (UNI 6568)

6) SALDATURE

- Saldatura di prima classe ad arco con elettrodi rivestiti omologati secondo UNI EN-ISO 2560:2007 tipo E 44 di classe qualità 3 o 4
- La dimensione del lato del cordone di saldatura deve essere almeno pari allo spessore massimo degli elementi assotati e il controllo di qualità delle saldature deve essere effettuato mediante ispezioni visive, magnetoscopici per giunti a completa penetrazione e con esami radiografici e magnetoscopici per i giunti a completa penetrazione
- Le saldature dovranno essere controllate ed effettuate con giunti o T a completa penetrazione secondo EC3 (UNI EN 1993-1-8)

Autorità d'ambito - A.T.O. SARDEGNA

REGIONE AUTONOMA DELLA SARDEGNA

abbano

Gestore unico del servizio idrico integrato dell'ATO Sardegna

INTERCONNESSIONE CON IL POTABILIZZATORE DI TORPE' REALIZZAZIONE DELLA DORSALE SUD-NORD

CONCORRENTE: Costituenta A.T.I.

acciona (Capogruppo)

PROGETTISTA INDICATO: Costituenta A.T.I.

prog.in (Capogruppo)

Dott. Geologo F. CALZOLETTI (Mandante)

PROGETTO DEFINITIVO

Elaborato: B.57

PARTITORE SAN SIMONE - OPERA FINITA PIANTE PROSPETTI E SEZIONI sc. 1:50

Data	Rev.	Descrizione	Redatto	Verificato	Approvato
27.05.2016	0	Prima emissione	E. Ottaviani	A. Ottaviani	S. Luciani