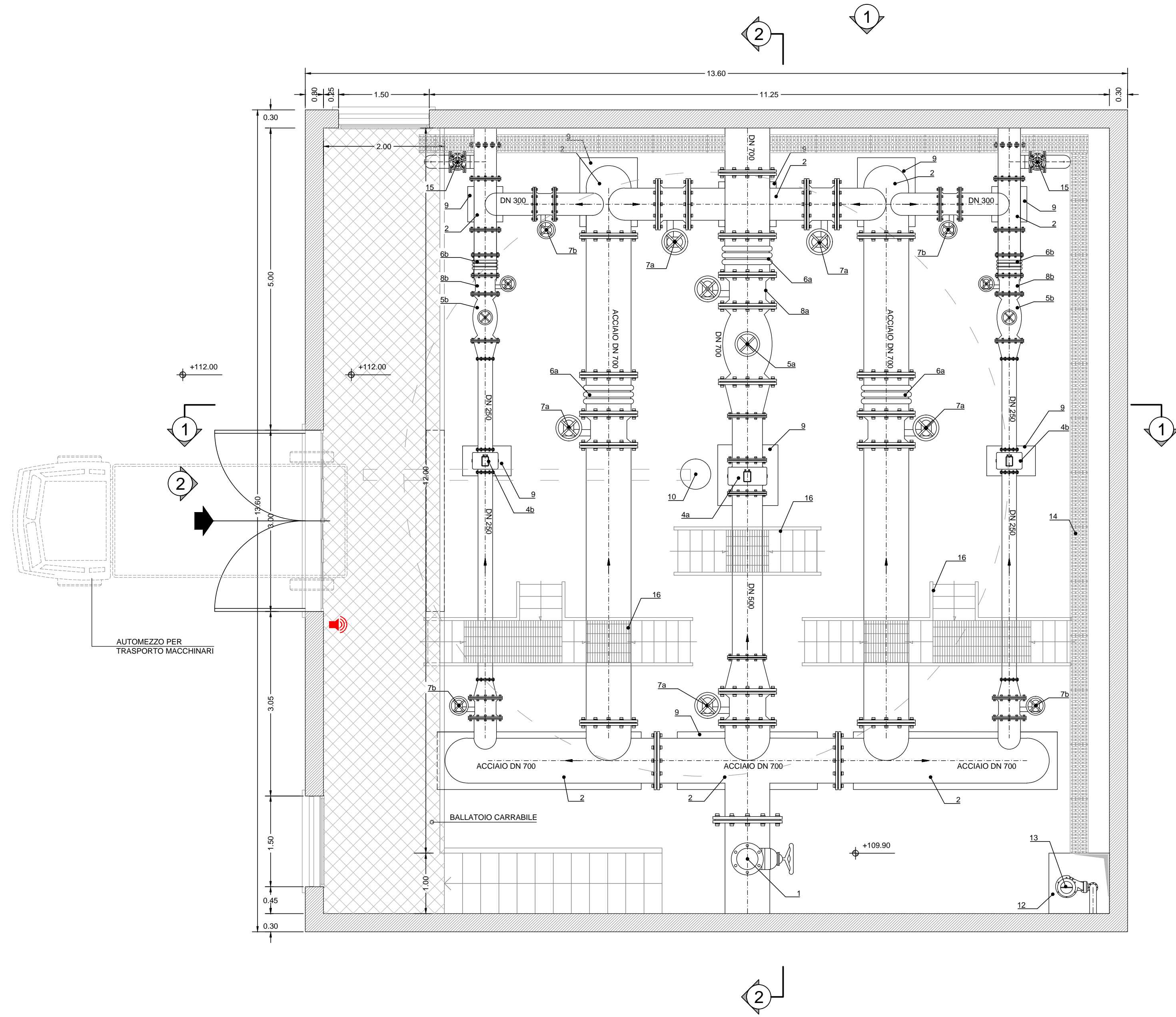
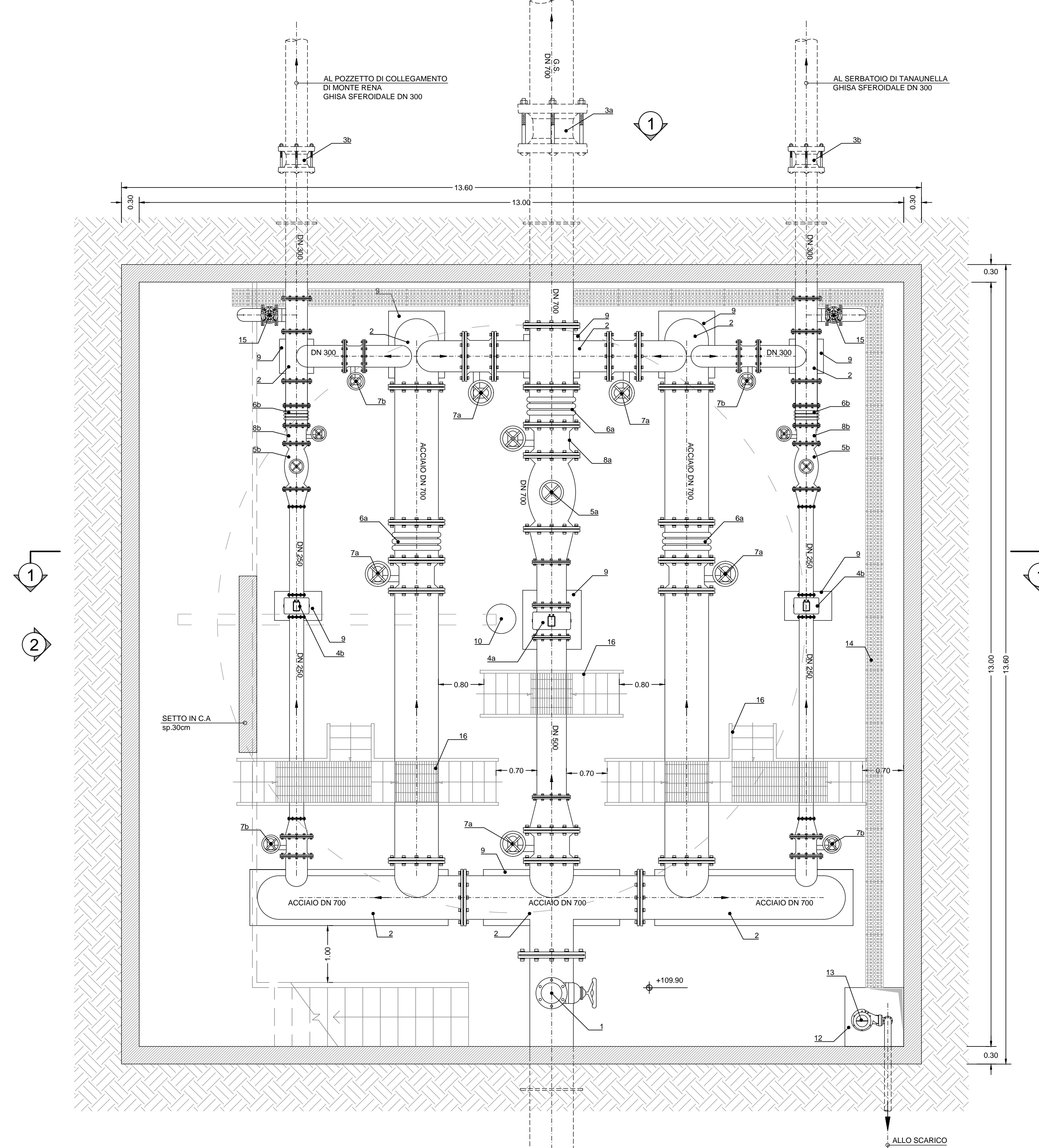


PIANTA PIANO TERRA
scala 1:50



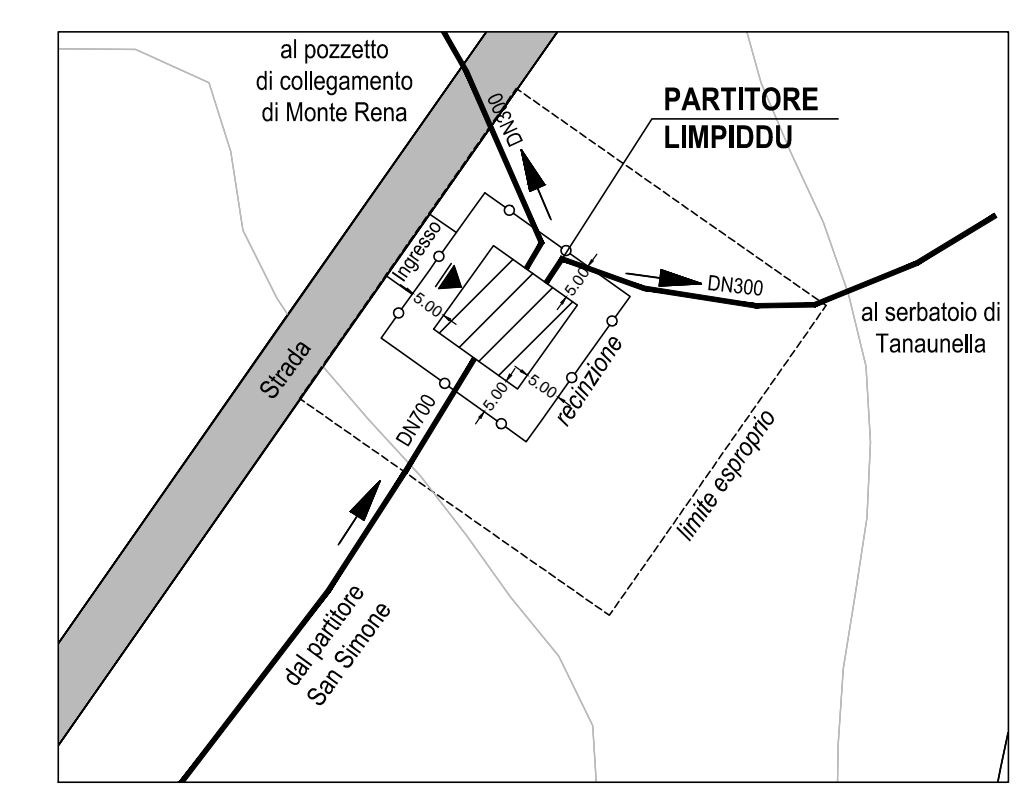
PIANTA PIANO INTERRATO
scala 1:50



LEGENDA

- Sito automatico a tripla funzione DN250 PFA 25 25bar
- Pezzi speciali in acciaio
- Giunto universale a manicotto DN700 PN16
- Giunto universale a manicotto DN200 PN16
- Misuratore elettromagnetico di portata DN 500 PN16
- Misuratore elettromagnetico di portata DN 250 PN16
- Valvola a fuso DN motorizzata DN700 PN16 regolabile a distanza
- Valvola a fuso DN motorizzata DN300 PN16 regolabile a distanza
- Giunto di smontaggio DN700 PN16
- Giunto di smontaggio DN300 PN16
- Valvola a farfalla in ghisa DN700 PN16
- Valvola a farfalla motorizzata in ghisa DN700 PN16
- Valvola a farfalla motorizzata in ghisa DN200 PN16
- Sella di appoggio tubazione
- Gru a bardiera
- Pavimentazione in cls
- Pozzetto di aggrottamento
- Pompa sommersa per aggrottamento canale di scarico
- Canaletta per raccolta acque 30x30 cm
- Scarico per acquedotto DN200 PN16
- Scalaletta metallica per scavalco tubazioni
- Sistema di allarme anti-intrusione

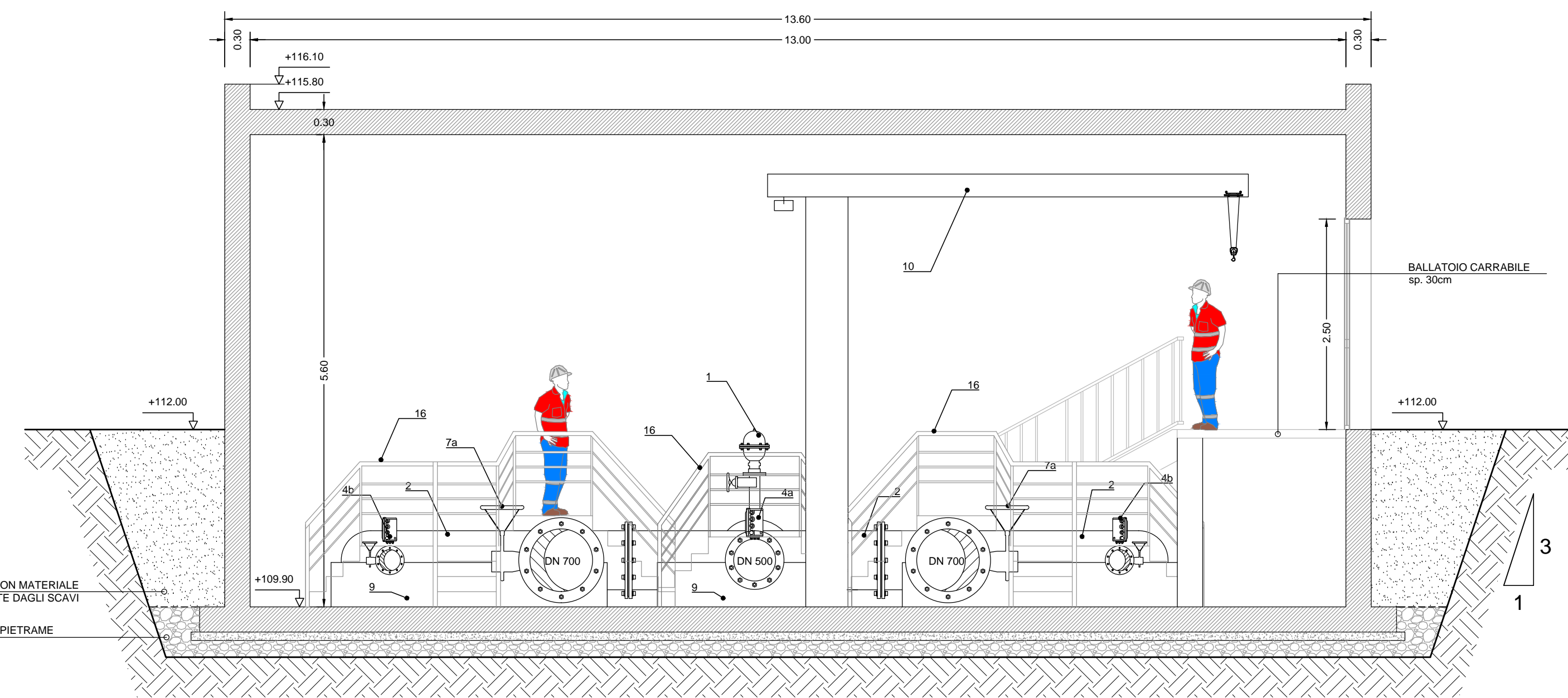
STRALCIO PLANIMETRICO
scala 1:1.000



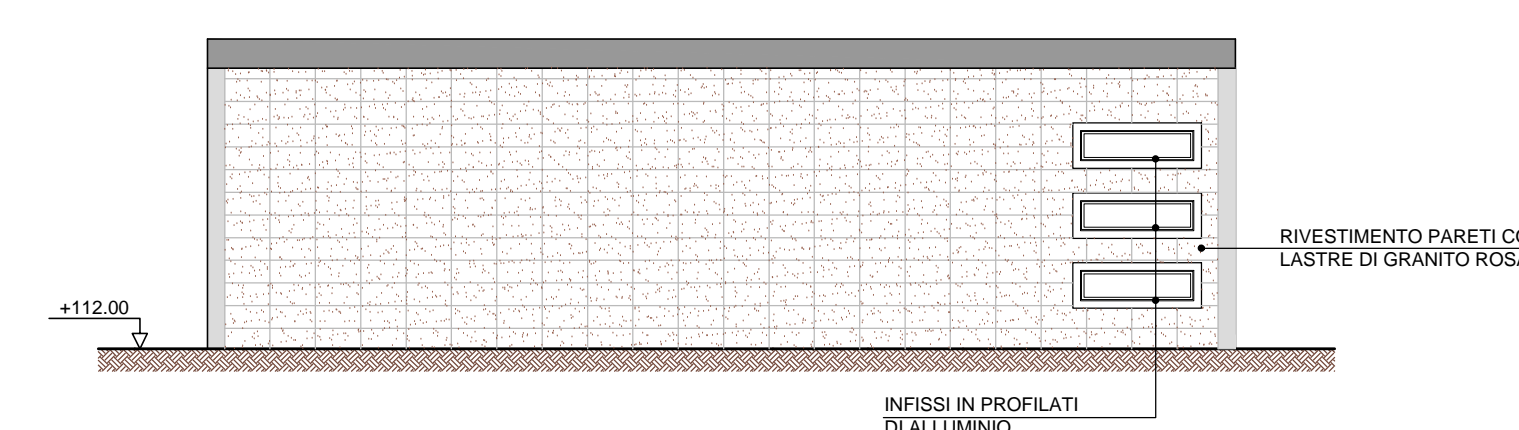
TUBAZIONI IN ACCIAIO INOX 316 CONFORME ALLA NORMA UNI EN 10217-2 E DN 6 serie 2004 N.174

Diametro mm	Spessore mm
50	2.90
80	2.90
100	3.20
125	3.60
200	5.00
250	5.60
300	5.90
350	6.30
400	6.30
450	6.30
500	6.30
600	6.30
700	7.10
800	8.00

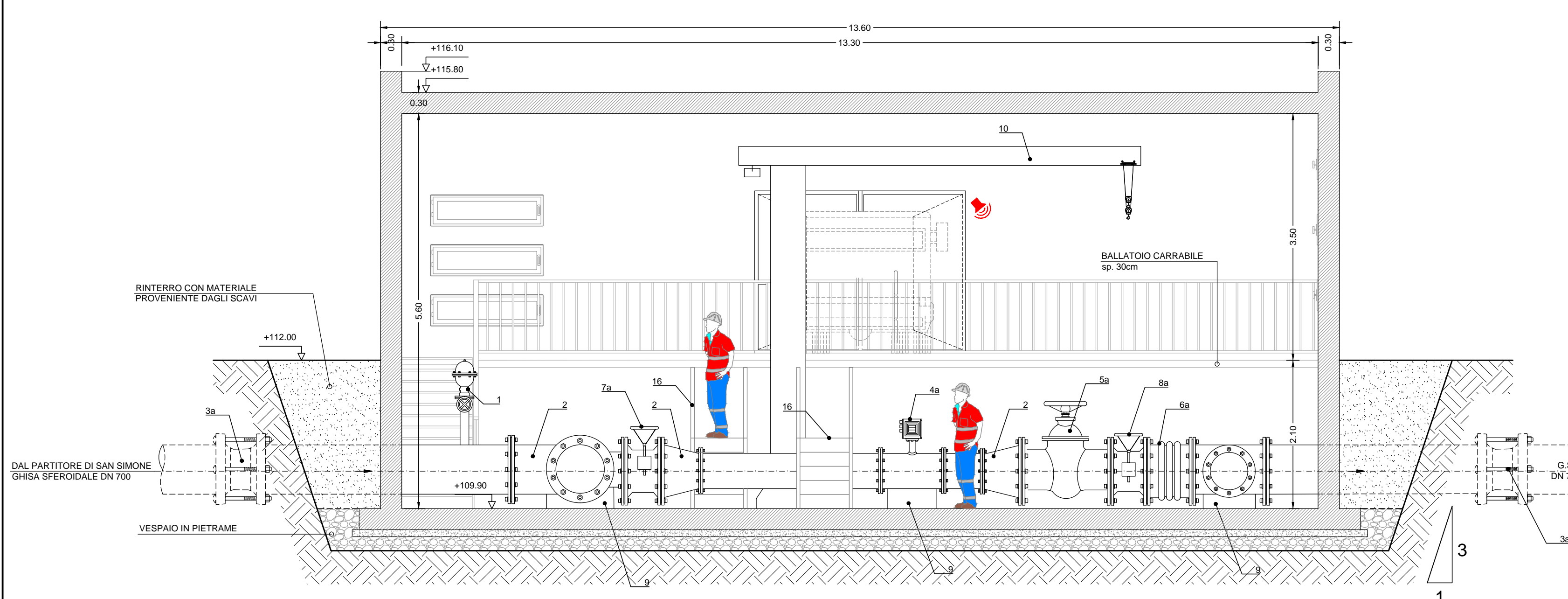
SEZIONE 1
scala 1:50



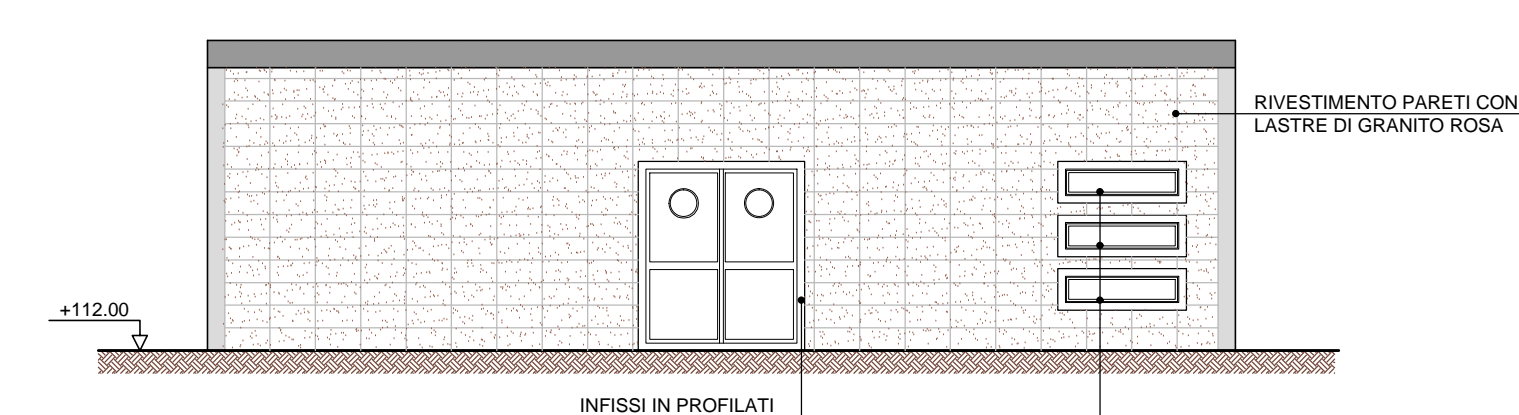
PROSPETTO 1
scala 1:100



SEZIONE 2
scala 1:50



PROSPETTO 2
scala 1:100



MATERIALI :

1) CONGLOMERATO CEMENTIZIO IN OPERA
1.1 TIPOLOGIA DI CONGLOMERATO CEMENTIZIO

CAMPO DI IMPiego	CLASSE DI ESPOSIZIONE AMBIENTALE	RAPPORTO f _{yk} /f _{td}	CLASSE DI RESISTENZA	CLASSE DI CONSISTENZA	CONTENUTO MINIMO DI CEMENTO (kg/m ³)	TIPO DI CEMENTO	DIAMETRO REINFOR
MURAGLIE	XCD	-	C12/15	-	-	-	-
OPERE IN C.A. CONTROESTERNA (muri di sostegno e affini)	XC2	<=0.6	C25/30	S4	300	CEMENTO POZZOLANICO TIPO 32.3R	max. 2 cm.
OPERE IN C.A. A CONTATTO CON ACQUA - PIASTRE TRAVI	XC4	<=0.5	C30/35	S4	340	CEMENTO POZZOLANICO TIPO 32.3R	max. 2 cm.
BLOCCHI ANCORAGGIO	XC1	<=0.6	C16/20	S4	300	CEMENTO POZZOLANICO TIPO 32.3R	max. 3 cm.
MARCAPIEDI	XC1	<=0.6	C20/25	S4	300	CEMENTO POZZOLANICO TIPO 32.3R	max. 3 cm.

CLASSE DI ESPOSIZIONE AMBIENTALE DEL CALCESTRUZZO SECONDO LE NORME UNI-EN 206-1

2) ACCIAIO PER CONGLOMERATO CEMENTIZIO ARMATO ORDINARIO
- Acciaio in barre ad aderenza migliorata B450C assorbito con f_{yk} 2450 MPa; f_{td} 2440 MPa;
- Reti elettrosaldate con fili elementari di diametro 5.5 e 5.12mm f_{yk} 2380 MPa; f_{td} 2440 MPa;
- Per tutti gli acciai per conglomerato cementizio armato valgono le seguenti prescrizioni:
1.15c (R_f/f_{yk}) < 1.25
dove f_{yk} = tensione caratteristica di snervamento;
dove f_{td} = tensione caratteristica di rottura;
- Sovrapposizione minima 40 diametri

3) COPRIFERRO DI PROGETTO PER LE OPERE IN C.A.

DESCRIZIONE	COPRIFERRO NOMINALE DI PROGETTO (cm)
TRAVI, PIASTRE E OPERE IN C.A. CONTROESTERNA	c >= 40mm
OPERE IN C.A. A CONTATTO CON ACQUA MARCAPIEDI - BLOCCHI ANCORAGGIO	c >= 40mm

5) MURATURE
- Laterizio tipo POROTON murato a matto dritto a kg 400 di cemento R25
- Elementi spessi, sp.40 mm
Conforme alla UNI EN 10029-5: 2005 acciaio per imbulloni strutturali tipo S275JR zincato
Dati: densità in modo convenzionale alla UNI 3740 e 2098 parte 1 e 1
Viti classe 8.8 (UNI 5738)
Dati classe 8 (UNI 5488)
Rondele classe 8 (UNI 6568)

6) SALDATURE
- Saldatura di prima classe ad arco con elettrodi rivestiti omologati secondo UNI EN-ISO 2560:2007 tipo E 44 di classe qualità 3 o 4
- La dimensione del lato del cordone di saldatura deve essere almeno pari allo spessore massimo degli elementi sottesi e il controllo di qualità delle saldature deve essere effettuato mediante sistemi progettati per giunti con cordone d'angolo, e con esami radiografici e magnetoscopici per i giunti a completa penetrazione
- Le saldature dovranno essere controllate ed effettuate con giunti a T a completa penetrazione secondo EC3 (UNI EN 1993-1-8)

Autorità d'ambito - A.T.O. SARDEGNA REGIONE AUTONOMA DELLA SARDEGNA

abbano Gestore unico del servizio idrico integrato dell'ATO Sardegna

INTERCONNESSIONE CON IL POTABILIZZATORE DI TORPE' REALIZZAZIONE DELLA DORSALE SUD-NORD

CONCORRENTE:
Costituente A.T.I.
acciona (Capogruppo)
CIM (Mandante)

PROGETTISTA INDICATO:
Costituente A.T.I.
prog.in (Capogruppo)
Dot. Geologo **F. CALZOLETTI** (Mandante)

PROGETTO DEFINITIVO

Elaborato: **B.58** PARTITORE LIMPIDDU - OPERA FINITA PIANTE PROSPETTI E SEZIONI sc. 1:50

Data	Rev.	Descrizione	Redatto	Verificato	Approvato
27.05.2016	0	Prima emissione	E. Ottaviani	A. Ottaviani	S. Luciani