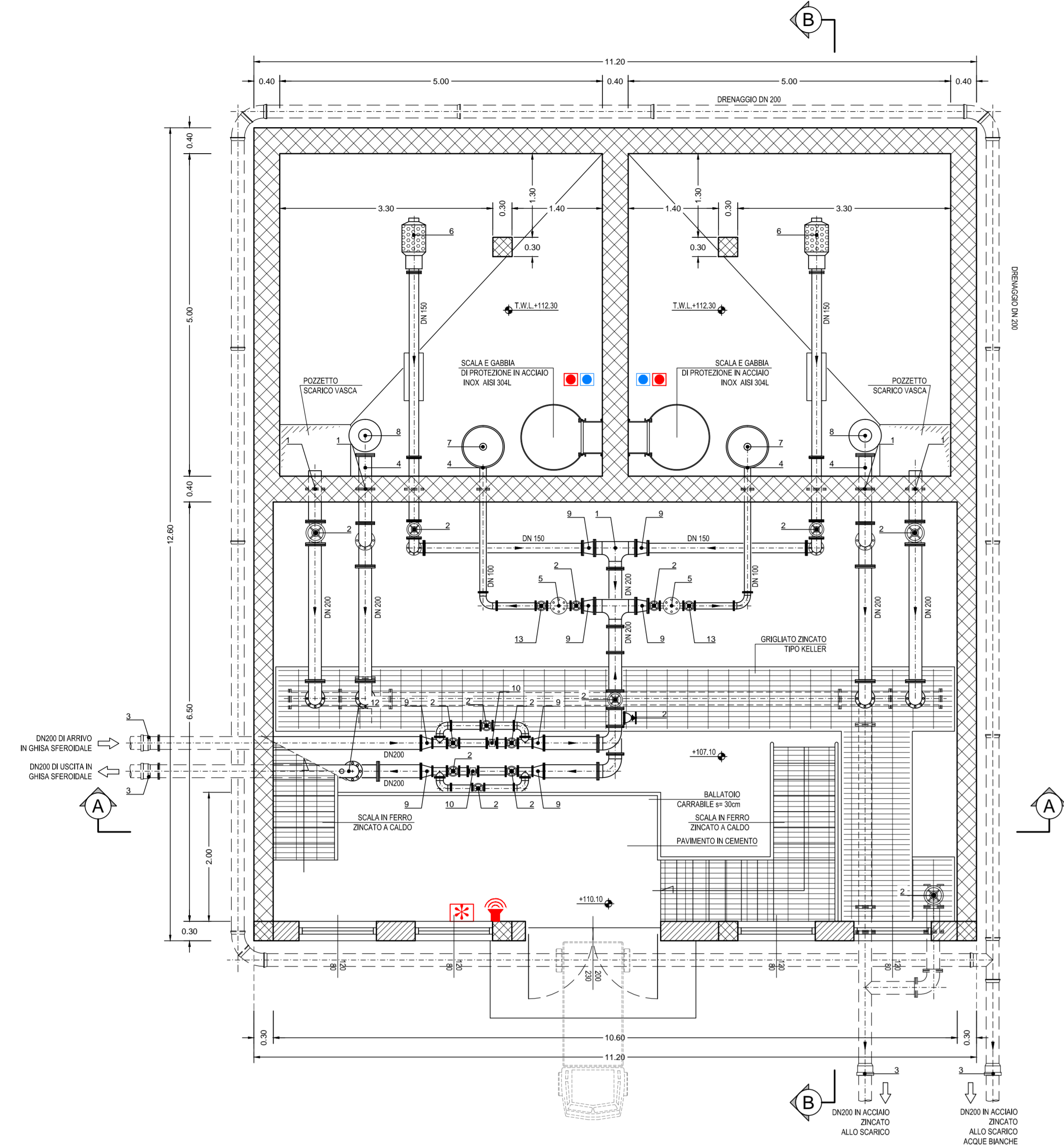
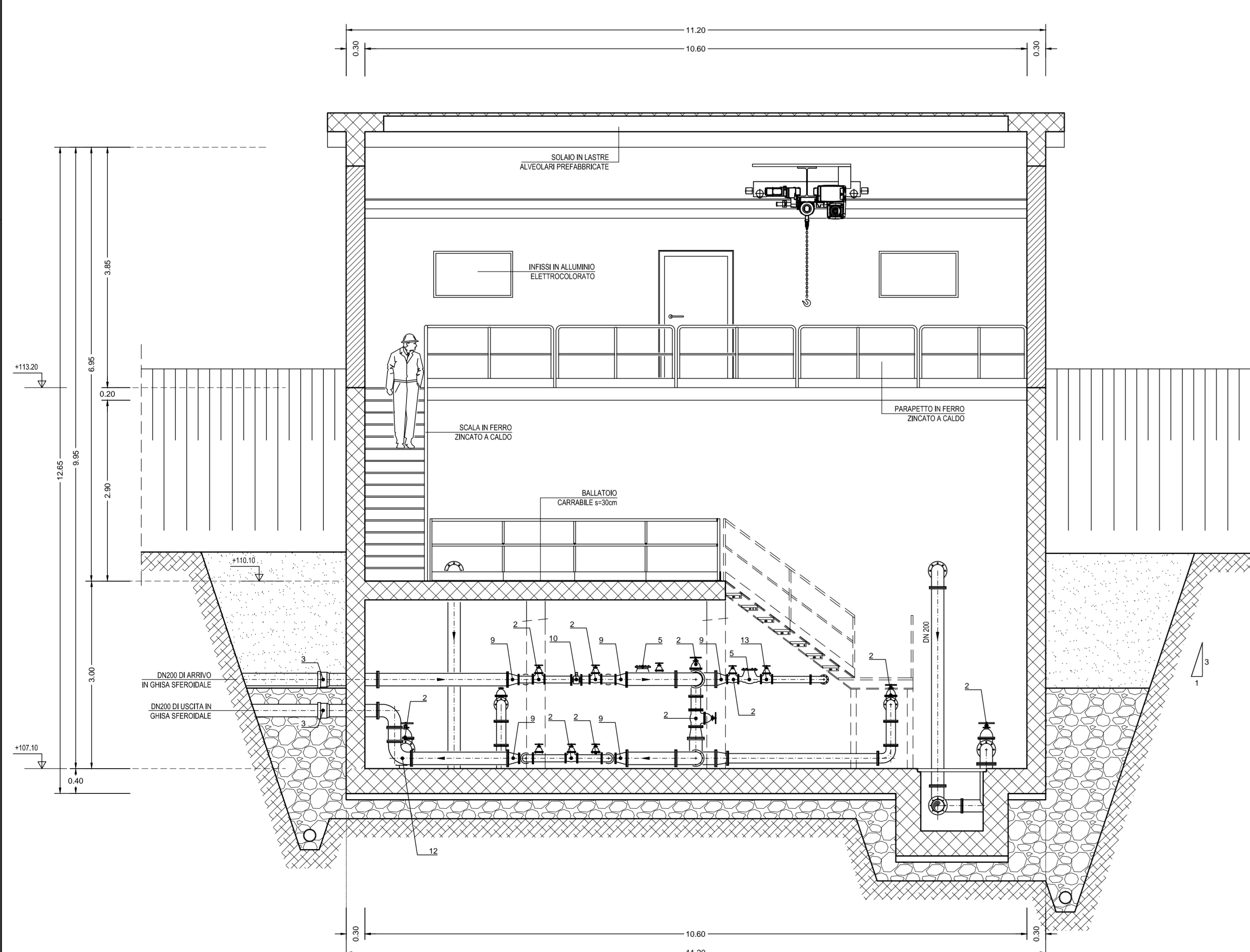


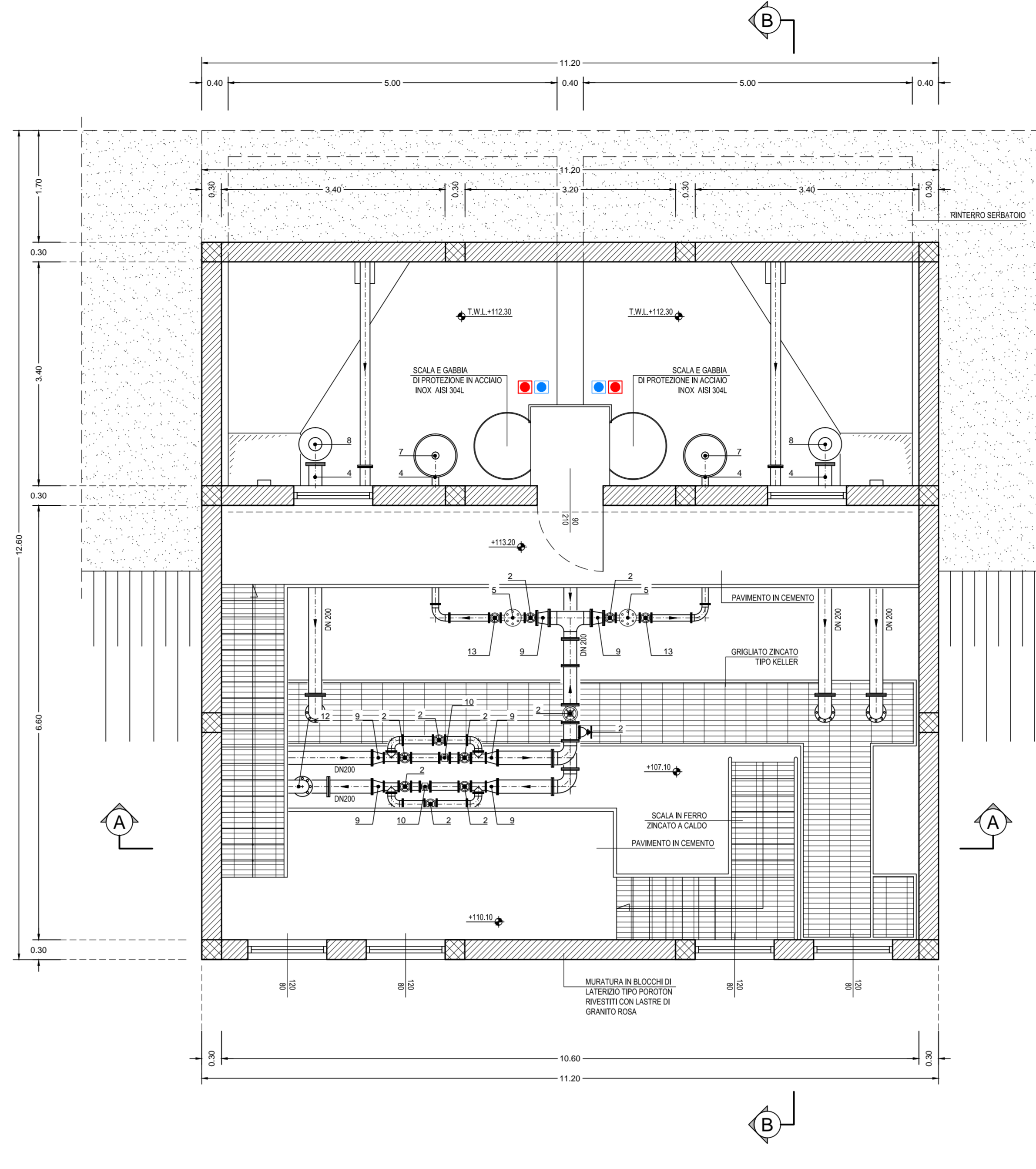
PIANTA A QUOTA CAMERA DI MANOVRA
scala 1:50



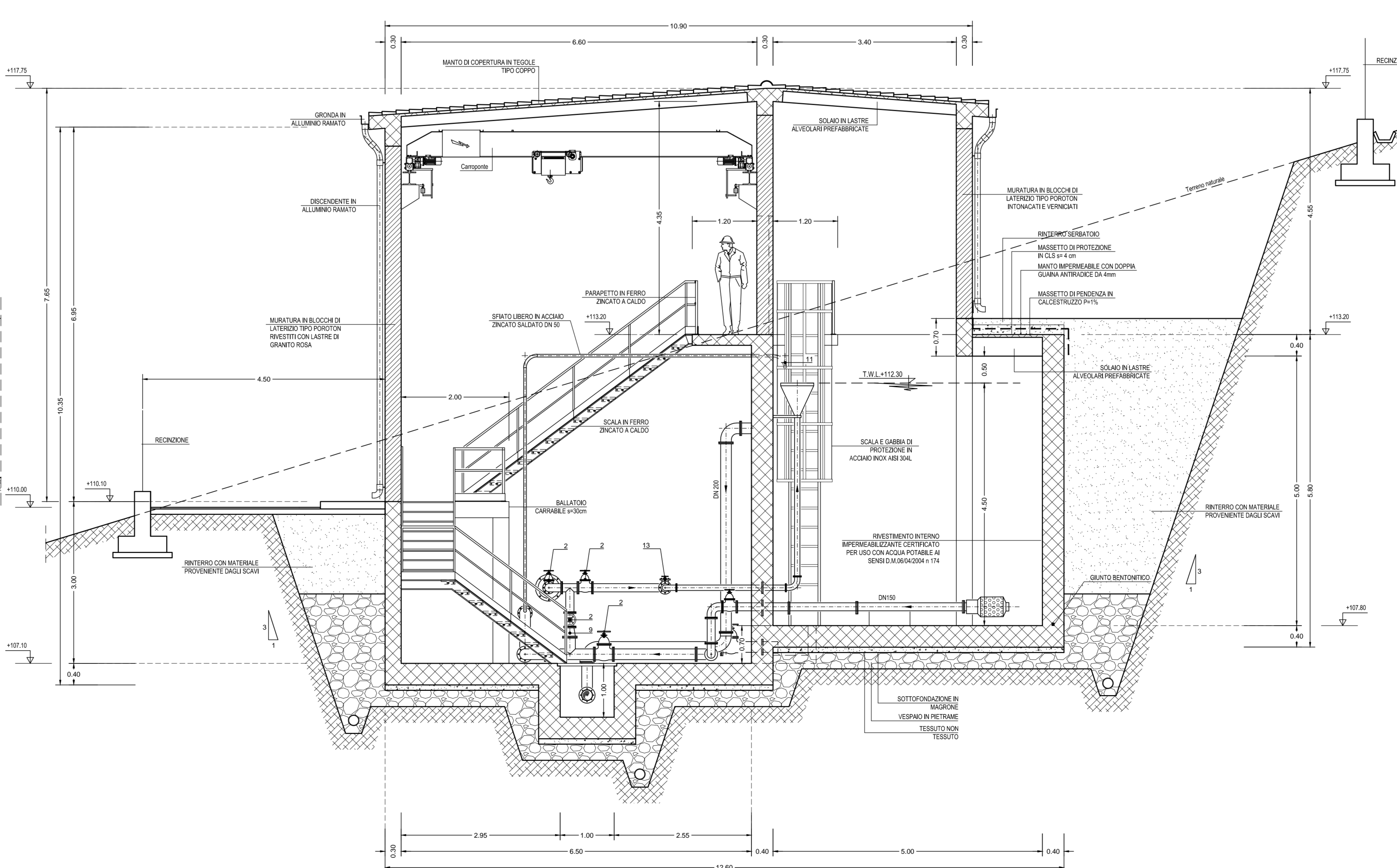
SEZIONE A-A
scala 1:50



PIANTA A QUOTA ACCESSO SERBATOIO
scala 1:50



SEZIONE B-B
scala 1:50



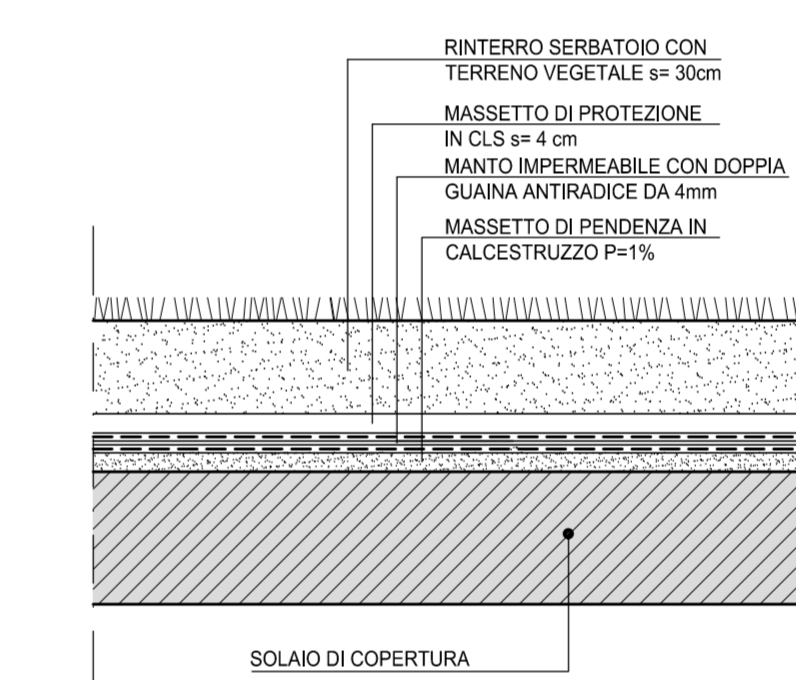
TUBAZIONI IN ACCIAIO INOX 304 CONFORMI ALLA NORMA UNI EN 10217-7 E DM 6 aprile 2004 N.174

Diametro mm	Spessore mm
50	2.90
80	2.90
100	3.20
125	3.60
200	5.00
250	5.60
300	5.90
350	6.30
400	6.30
450	6.30
500	6.30
600	6.30
700	7.10
800	8.00

LEGENDA

1	Tronchetti con flange, passamuro
2	Saracinesca in g.s. PN16
3	Giunto a tazza
4	Zanca di ancoraggio
5	Servovalvola con controllo del livello a galleggiante
6	Sacchieratura di presa
7	Alimentazione
8	Scarico di troppo pieno a calce
9	Divergente/Convergente
10	Misuratore di portata
11	Sisto libero
12	Collo d'oca
13	Valvola a farfalla motorizzata PN16
14	Misuratore di TORSORITA' - CLORO RESIDUO - REDOX - PH
15	Misuratore di TEMPERATURA - CONDUCIBILITA'
16	Misuratore di livello piezoresistivo
17	Display di lettura dati rilevati dai misuratori
18	Sistema di allarme antintrusione

DETTAGLIO IMPERMEABILIZZAZIONE SERBATOIO
scala 1:20



MATERIALI :

1) CONGLOMERATO CEMENTIZIO IN OPERA

1.1 TIPOLOGIA DI CONGLOMERATO CEMENTIZIO

CAMPO DI IMPRESO	CLASSE DI ESPOSIZIONE AMBIENTALE	RAPPORTO R/F	CLASSE DI RESISTENZA	CLASSE DI DURABILITA'	CONCRETO	TIPO DI TEMPERO	DIAMETRO REPI
MACRORE	XCO	-	C12/15	-	-	-	-
OPERE IN C.A. CONTROTERRA (muri di sostegno e affini)	XC2	<=0.6	C25/30	S4	300	CEMENTO PORTLAND CEM III/32.5R	max. 2 cm.
OPERE IN C.A. A CONTATTO CON ACQUA - PIASTRINI TRAM	XC4	<=0.5	C30/35	S4	340	CEMENTO PORTLAND CEM III/32.5R	max. 3 cm.
BLOCCHI ANCORAGGIO	XC1	<=0.6	C16/20	S4	300	CEMENTO PORTLAND CEM III/32.5R	max. 3 cm.
MARCIAPEDI	XC1	<=0.6	C20/25	S4	300	CEMENTO PORTLAND CEM III/32.5R	max. 3 cm.

CLASSE DI ESPOSIZIONE AMBIENTALE DEL CALCESTRUZZO SECONDO LE NORME UNI-EN 206-1

2) ACCIAIO PER CONGLOMERATO CEMENTIZIO ARMATO ORDINARIO

- Acciaio in barre ad aderenza migliorata B450C solabile con $\leq 5.26mm$ [fyk 2450 MPa; Rk 2540 MPa];
- Reti elettrodotate con fili elementari di diametro $5 \leq \phi \leq 12mm$ [fyk 2390 MPa; Rk 2440 MPa];
- Per tutti gli acciai per conglomerato cementizio armato valgono le seguenti prescrizioni: 1.15.S.C (f_{yk}/f_{yk}) 1.35
- dove f_{yk}= tensione caratteristica di snervamento;
- dove f_{yk}= tensione caratteristica di rottura;
- Sovrapresenza minima 40 diametri.

3) COPRIFERRO DI PROGETTO PER LE OPERE IN C.A.

DESCRIZIONE	COPRIFERRO NOMINALE (c) DI PROGETTO (c)mm
TRAM, PIASTRINI E OPERE IN C.A. CONTROTERRA	c 2 40mm
OPERE IN C.A. A CONTATTO CON ACQUA MARCIAPEDI - BLOCCHI ANCORAGGIO	c 2 40mm

5) MURATURE

- Laterizio tipo POROTON murato a mata doppia a kg 400 di cemento R325

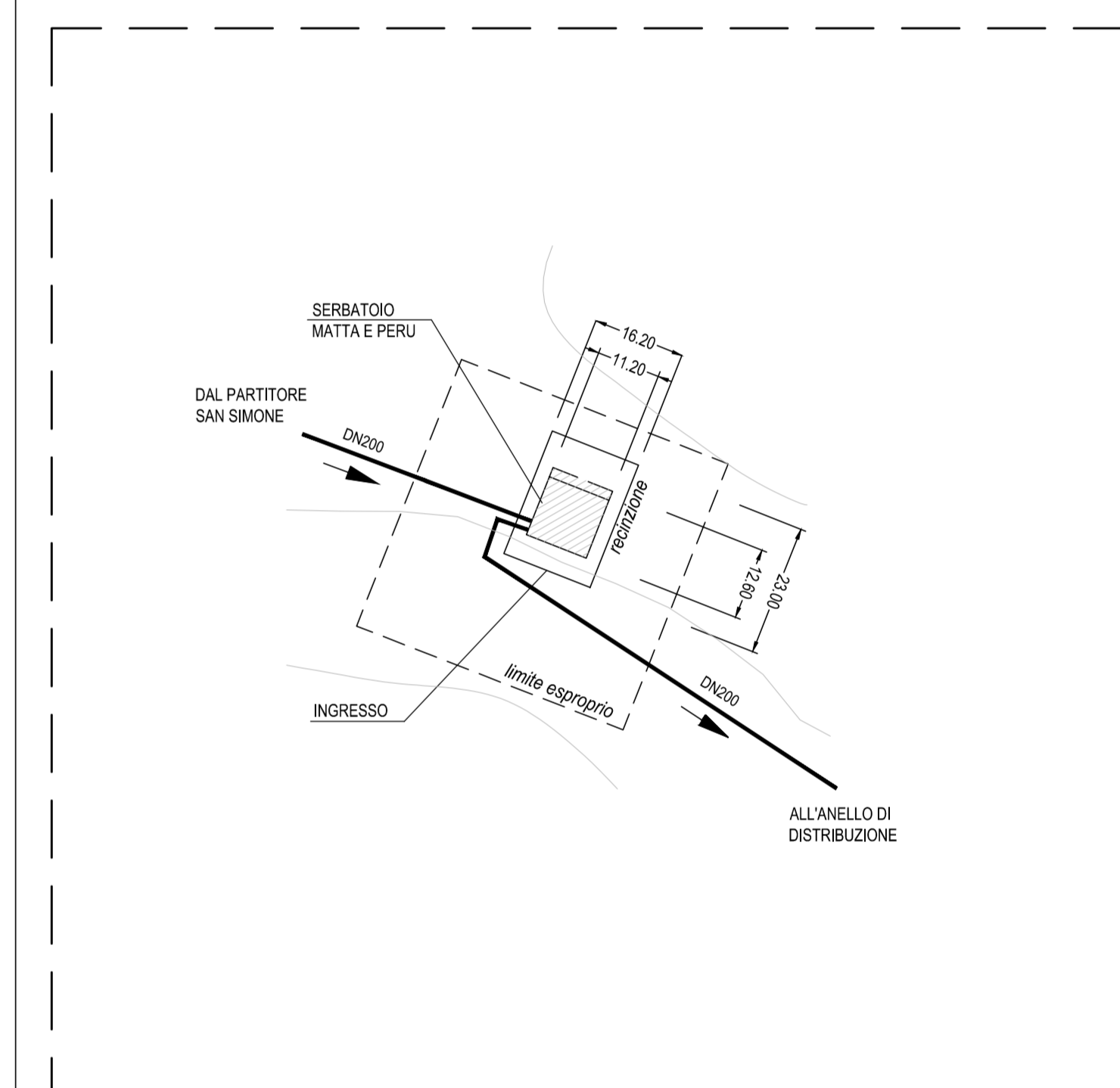
6) ACCIAIO PER CARPENTERIE METALLICHE

- Elementi saldati, sp=40 mm
- Conforme alla UNI EN 10225-5: 2005 acciaio per impieghi strutturali tipo S275JR zincato
- Bulloni, dadi e rondelle Conformi alla UNI 3743 e 20998 parte 1 e II
- Viti classe 8.8 (UNI 5739)
- Dadi classe 8 (UNI 5488)
- Rondelle classe 8 (UNI 6568)

6) SALDATURE

- Saldature di prima classe ad arco con elettrodi rivestiti omologati secondo UNI-ISO 2560:2007 tipo E 44 di classe acciaio 3 e 4
- La dimensione del lato del settore di saldatura deve essere almeno pari allo spessore massimo degli elementi saldati
- Il controllo di qualità delle saldature deve essere effettuato mediante sistemi magnetici per giunti con cordone d'angolo, e con esami radiografici e megafonoscopi per i giunti a completa penetrazione
- Le saldature dovranno essere continue ed effettuate con giunti a T a completa penetrazione secondo EC3 (UNI EN 1993-1-4)

PLANIMETRIA DI INQUADRAMENTO
scala 1:1000



Autorita' d'ambito - A.T.O. SARDEGNA

REGIONE AUTONOMA DELLA SARDEGNA

abbano

Gestore unico del servizio idrico integrato dell'ATO Sardegna

INTERCONNESSIONE CON IL POTABILIZZATORE DI TORPE' REALIZZAZIONE DELLA DORSALE SUD-NORD

CONCORRENTE: Costituenda A.T.I. **acciona** (Capogruppo)

PROGETTISTA INDICATO: Costituenda A.T.I. **progrin** (Capogruppo)

CIM (Mandante)

Dot. Geologo F. CALZOLETTI (Mandante)

PROGETTO DEFINITIVO

Elaborato: **B.60**

SERBATOIO MATA E PERU - OPERA FINITA PIANTE E SEZIONI sc 1:50

Data	Rev.	Descrizione	Redatto	Verificato	Approvato
27.05.2016	0	Prima emissione	M. Marani	A. Ottaviani	S. Luciani