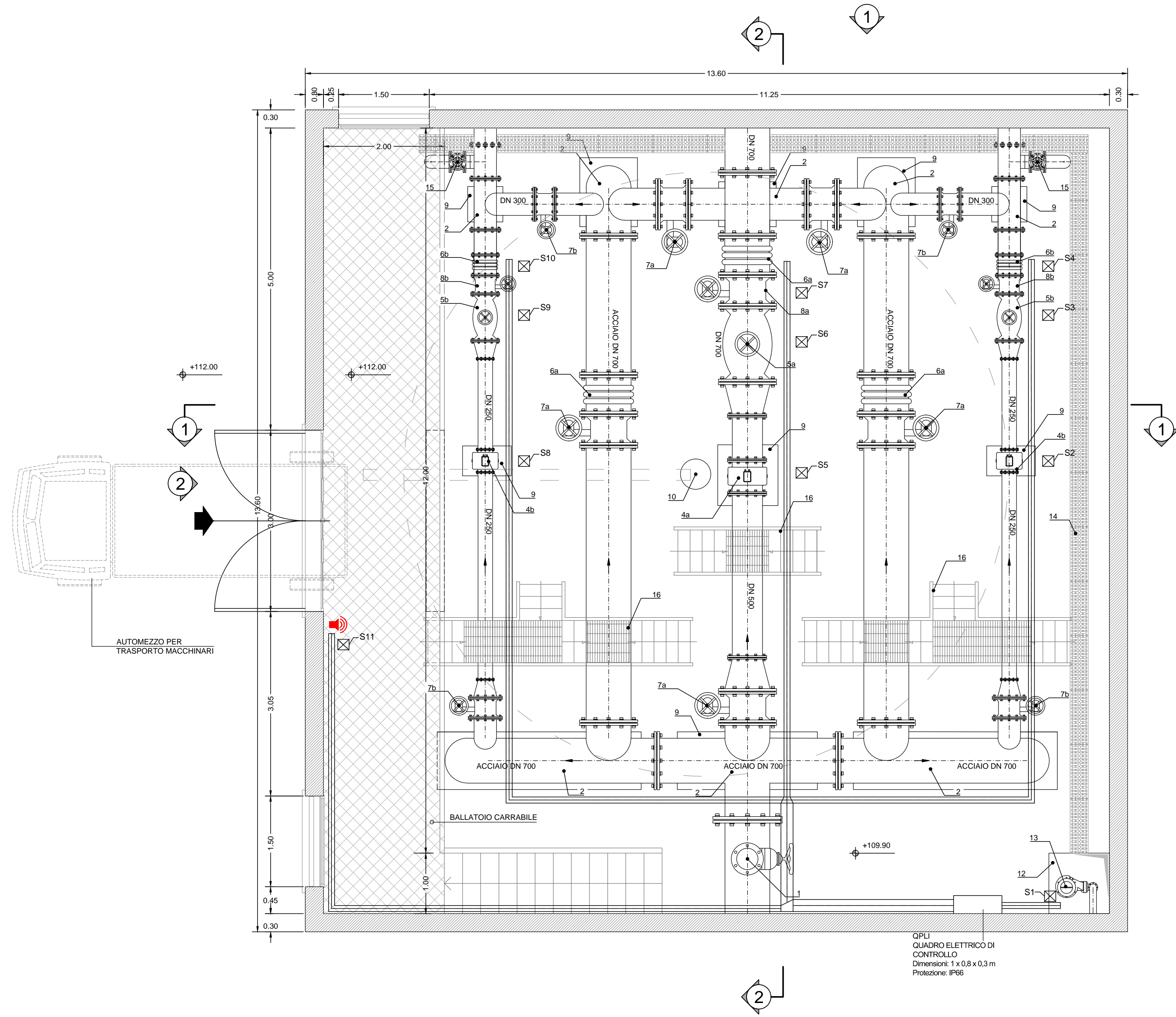
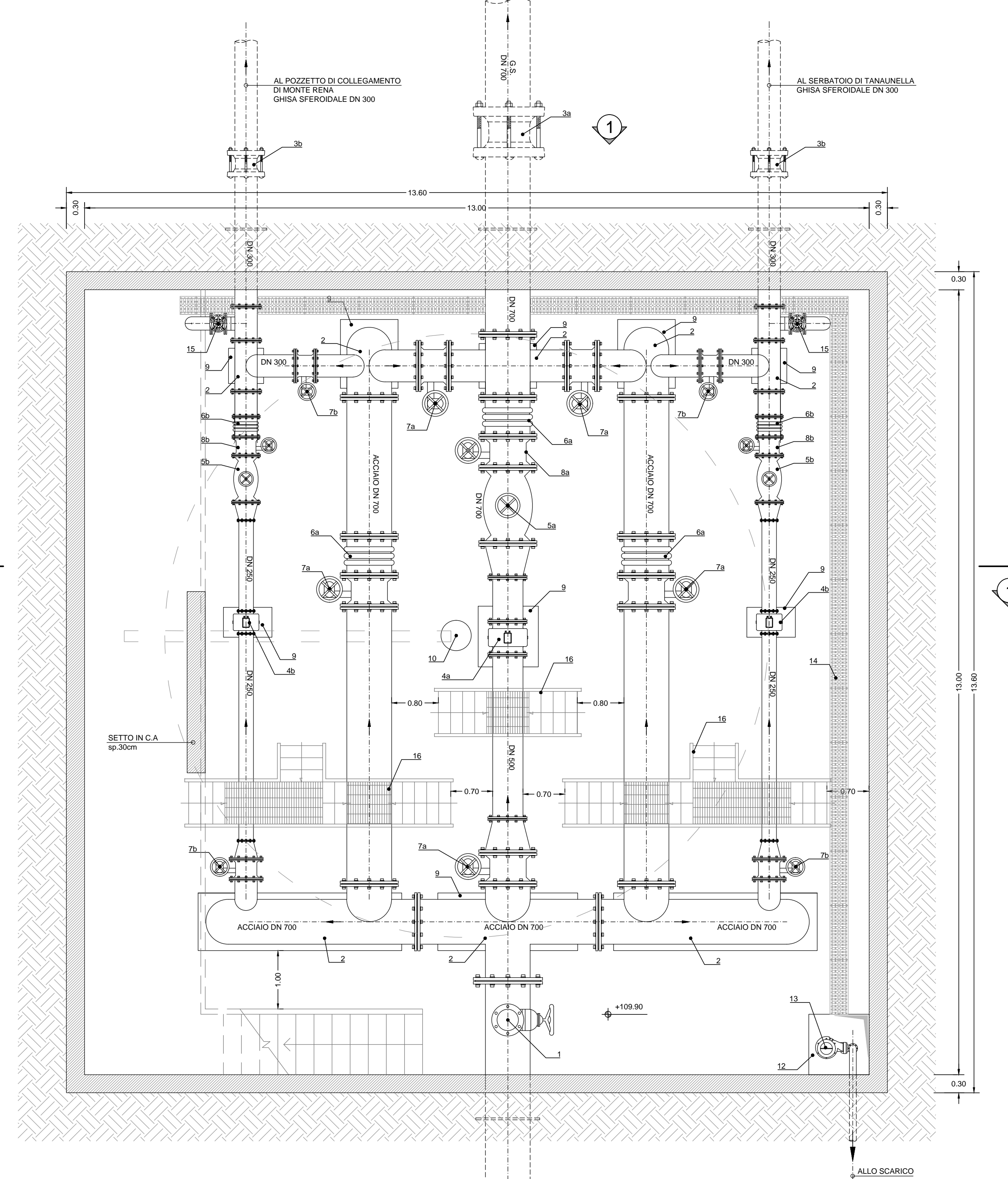


PIANTA PIANO TERRA
scala 1:50



PIANTA PIANO INTERRATO
scala 1:50

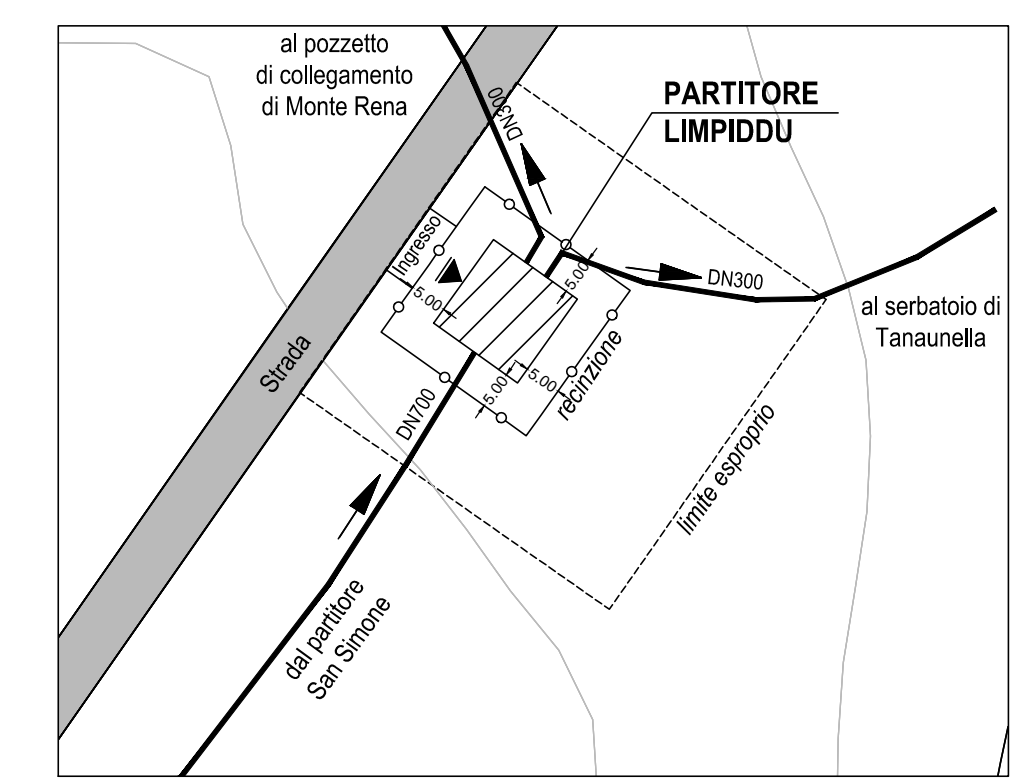


LEGENDA

- 1 Sito automatico a tripla funzione DN250 PFA 25 25bar
- 2 Pezzi speciali in acciaio
- 3a Giunto universale a manicotto DN700 PN16
- 3b Giunto universale a manicotto DN200 PN16
- 4a Misuratore elettromagnetico di portata DN 500 PN16
- 4b Misuratore elettromagnetico di portata DN 250 PN16
- 5a Valvola a fuso DN motorizzata DN700 PN16 regolabile a distanza
- 5b Valvola a fuso DN motorizzata DN300 PN16 regolabile a distanza
- 6a Giunto di smontaggio DN700 PN16
- 6b Giunto di smontaggio DN300 PN16
- 7a Valvola a farfalla in ghisa DN700 PN16
- 7b Valvola a farfalla motorizzata in ghisa DN700 PN16
- 8a Valvola a farfalla motorizzata in ghisa DN700 PN16
- 8b Valvola a farfalla motorizzata in ghisa DN200 PN16
- 9 Sella di appoggio tubazione
- 10 Gru a bardiera
- 11 Pavimentazione in cls
- 12 Pozzetto di aggettamento
- 13 Pompa sommersa per aggettamento canale di scarico
- 14 Canaletta per raccolta acque 30x30 cm
- 15 Scarico per acquedotto DN200 PN16
- 16 Scaletta metallica per scavalco tubazioni

Sistema di allarme antintrusione
 Sistemi di canali e di condotti per installazioni elettriche
 Scaletta di derivazione polipropilene grigio 150 x 80 x 15 mm, 1R06

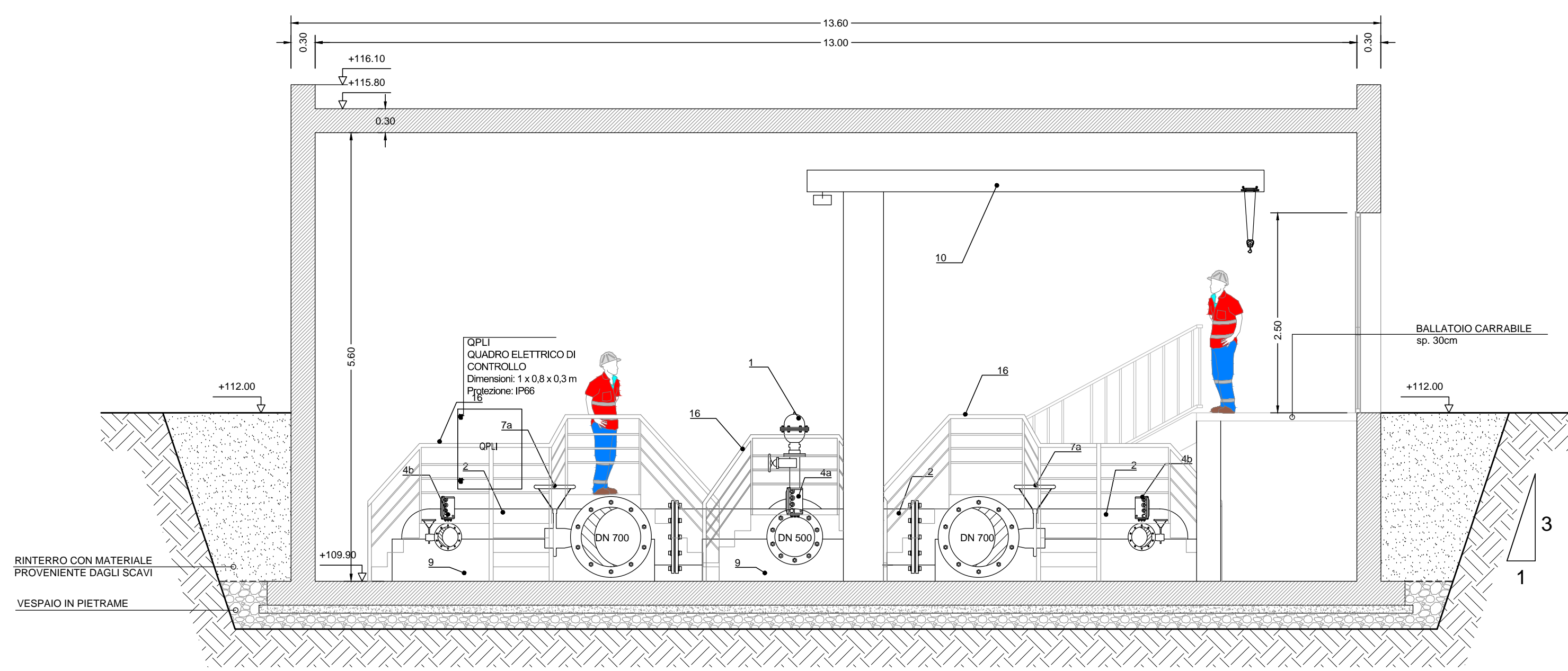
STRALCIO PLANIMETRICO
scala 1:1.000



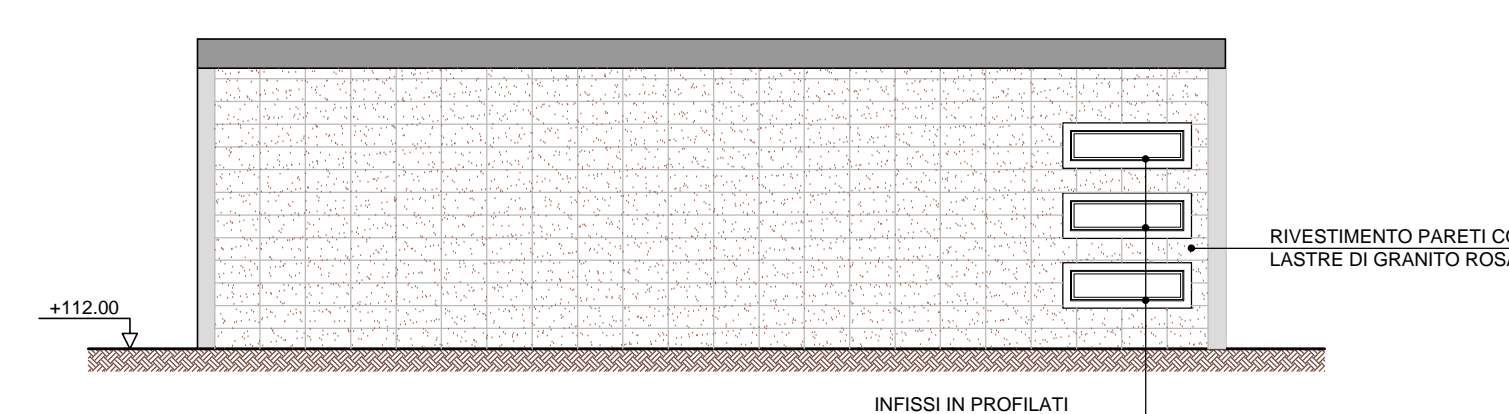
TUBAZIONI IN ACCIAIO INOX 316 CONFORME ALLA NORMA UNI EN 10217-2 E DN 6 serie 2004 N.174

Diámetro mm	Spessore mm
50	2.90
80	2.90
100	3.20
125	3.60
200	5.00
250	5.60
300	5.90
350	6.30
400	6.30
450	6.30
500	6.30
600	6.30
700	7.10
800	8.00

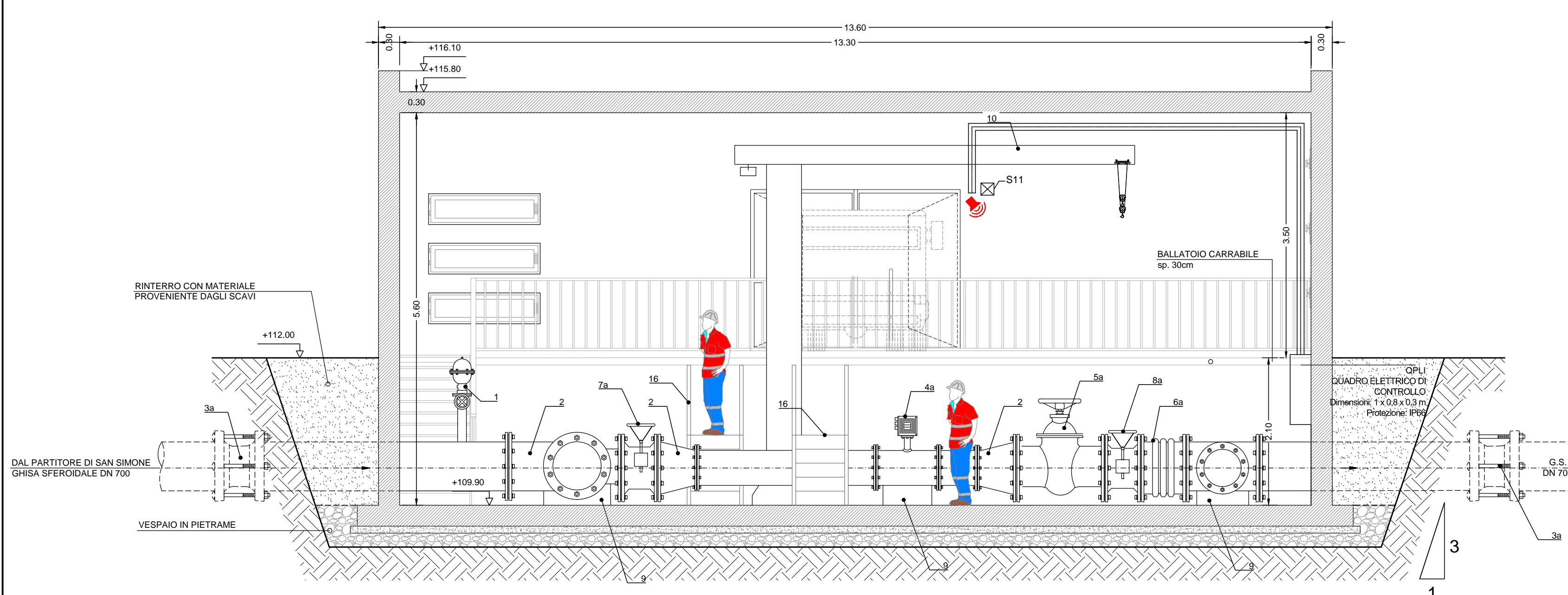
SEZIONE 1
scala 1:50



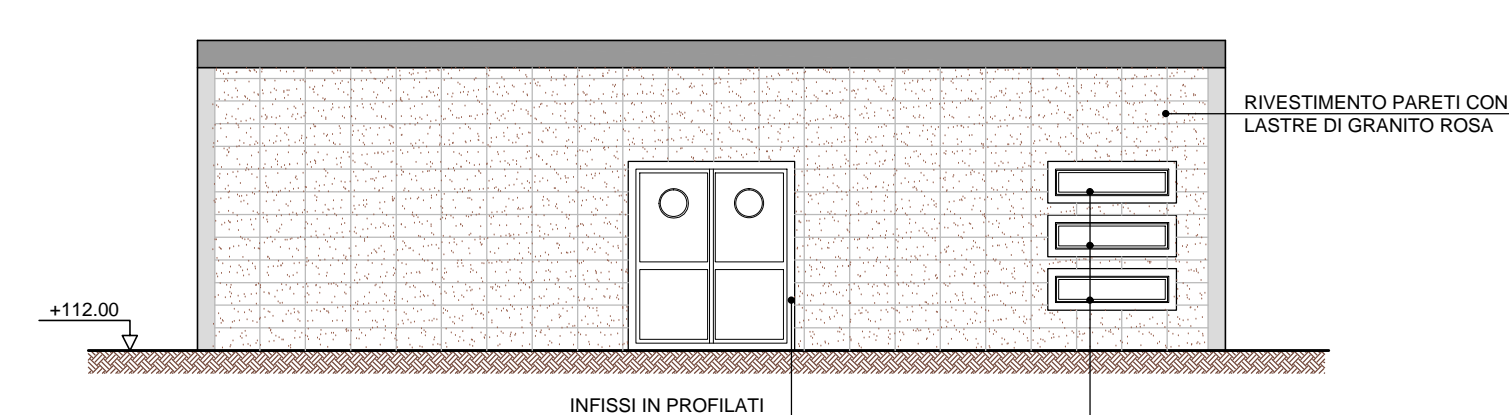
PROSPETTO 1
scala 1:100



SEZIONE 2
scala 1:50



PROSPETTO 2
scala 1:100



Autorità d'ambito - **A.T.O. SARDEGNA** REGIONE AUTONOMA DELLA SARDEGNA

abbano Gestore unico del servizio idrico integrato dell'ATO Sardegna

INTERCONNESSIONE CON IL POTABILIZZATORE DI TORPE' REALIZZAZIONE DELLA DORSALE SUD-NORD

CONCORRENTE: Costituenda A.T.I. **acciona** (Capogruppo)

PROGETTISTA INDICATO: Costituenda A.T.I. **prog.in** (Capogruppo)

CIM (Mandante) **Dott. Geologo F. CALZOLETTI** (Mandante)

PROGETTO DEFINITIVO

Elaborato: **B.74** **PARTITORE LIMPIDDU IMPIANTI ELETTRICI E TELECONTROLLO Scala VARIE**

Data	Rev.	Descrizione	Redatto	Verificato	Approvato
15/10/2019	0	Emesso per validazione	Acciona	Acciona	S.Lucanetti