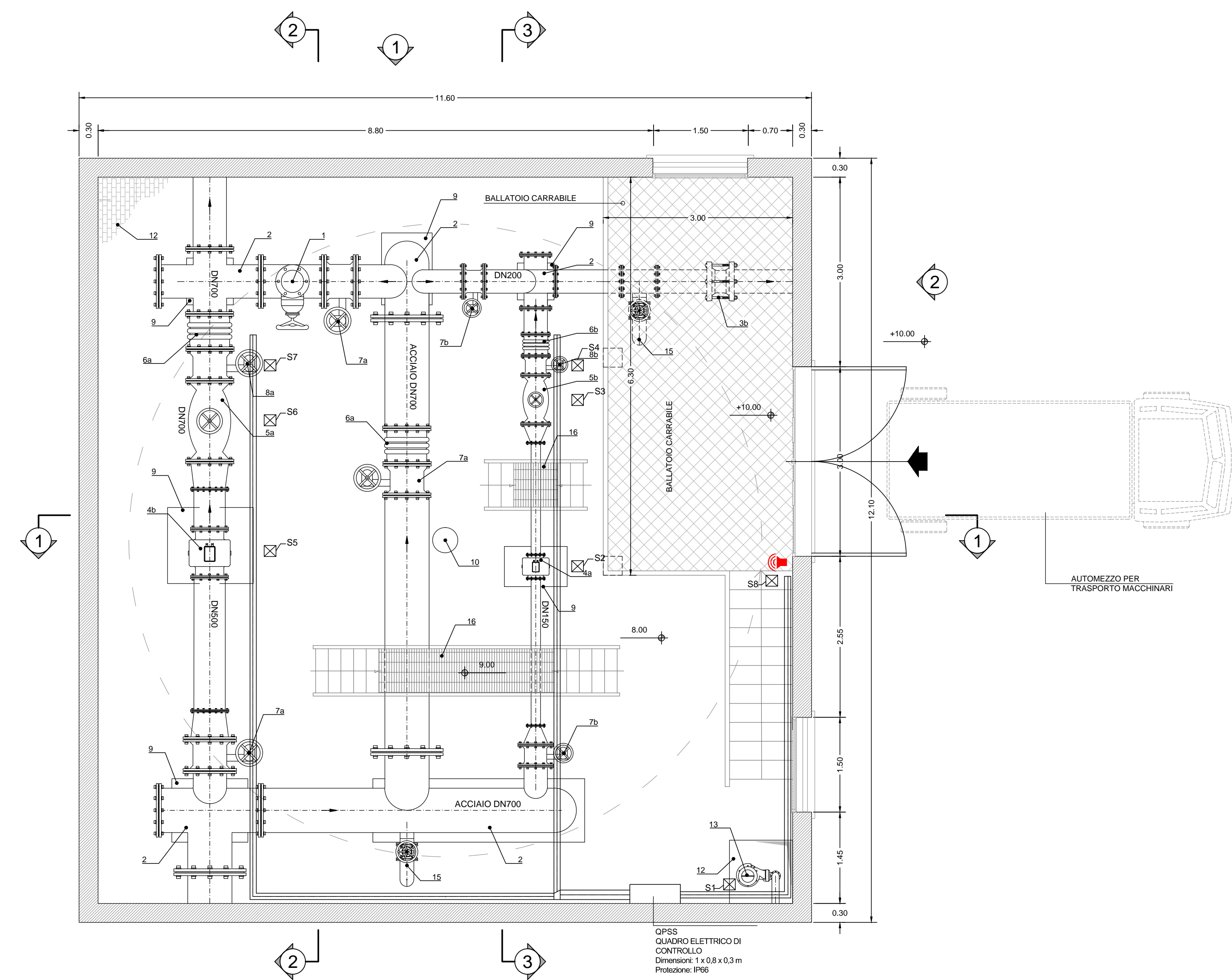
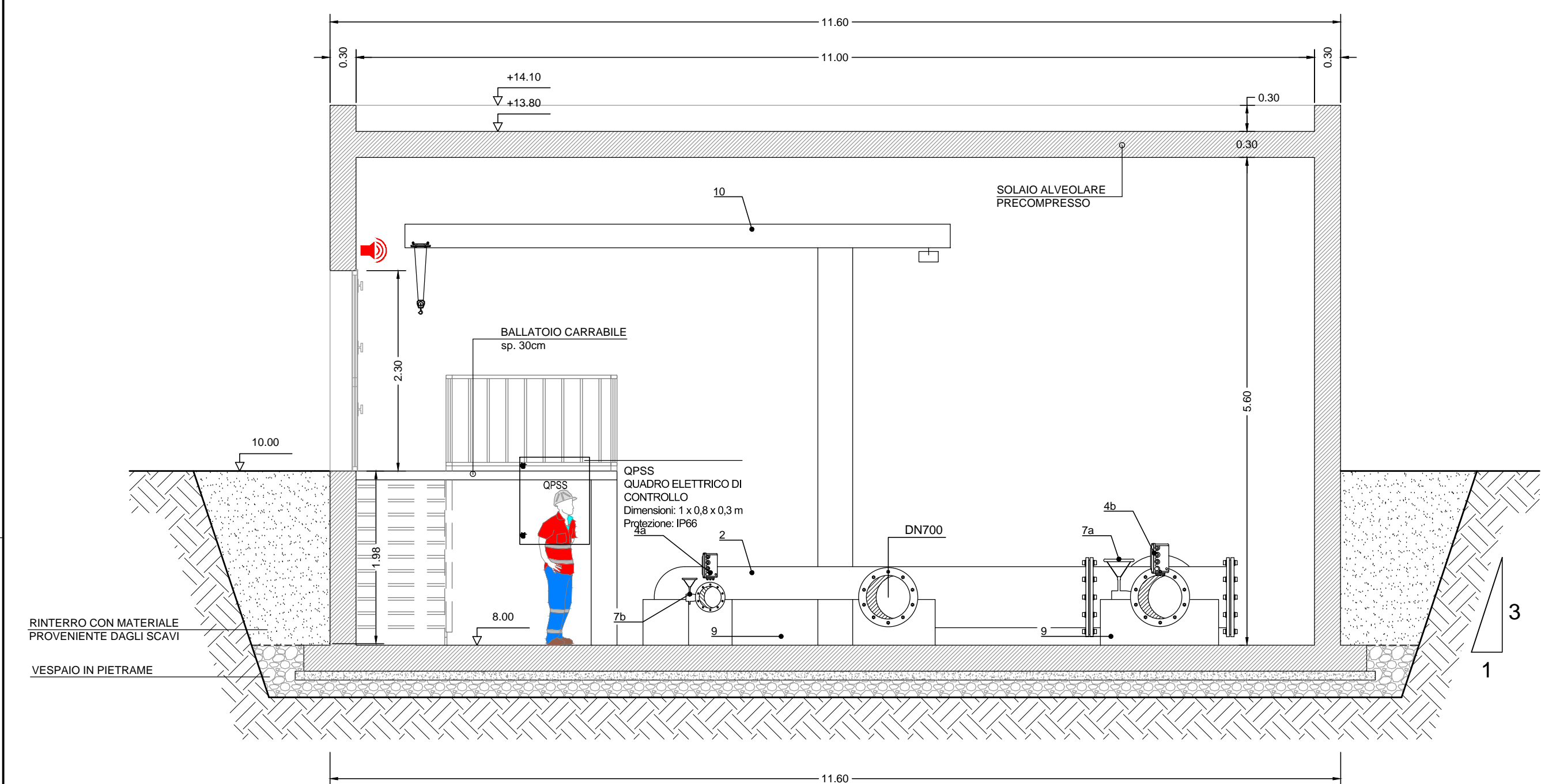


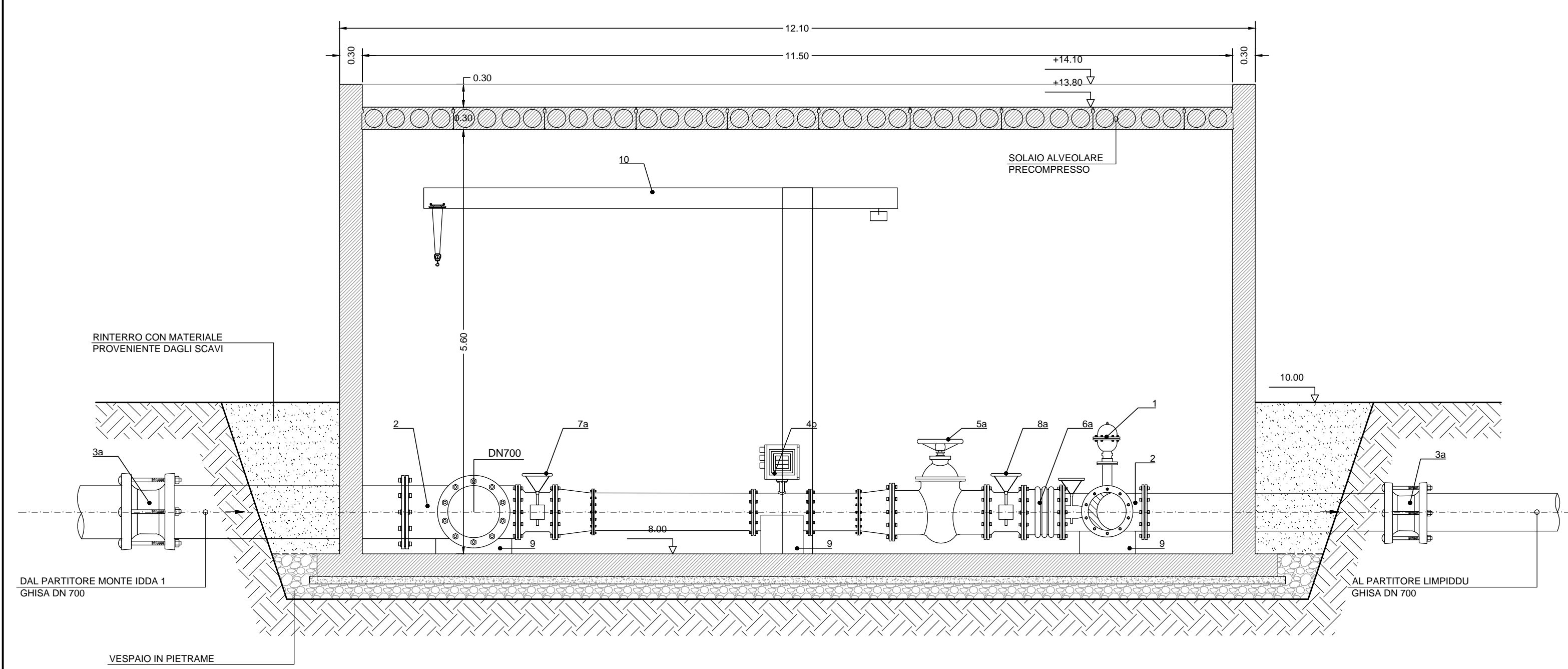
**PIANTA PIANO TERRA**  
scala 1:50



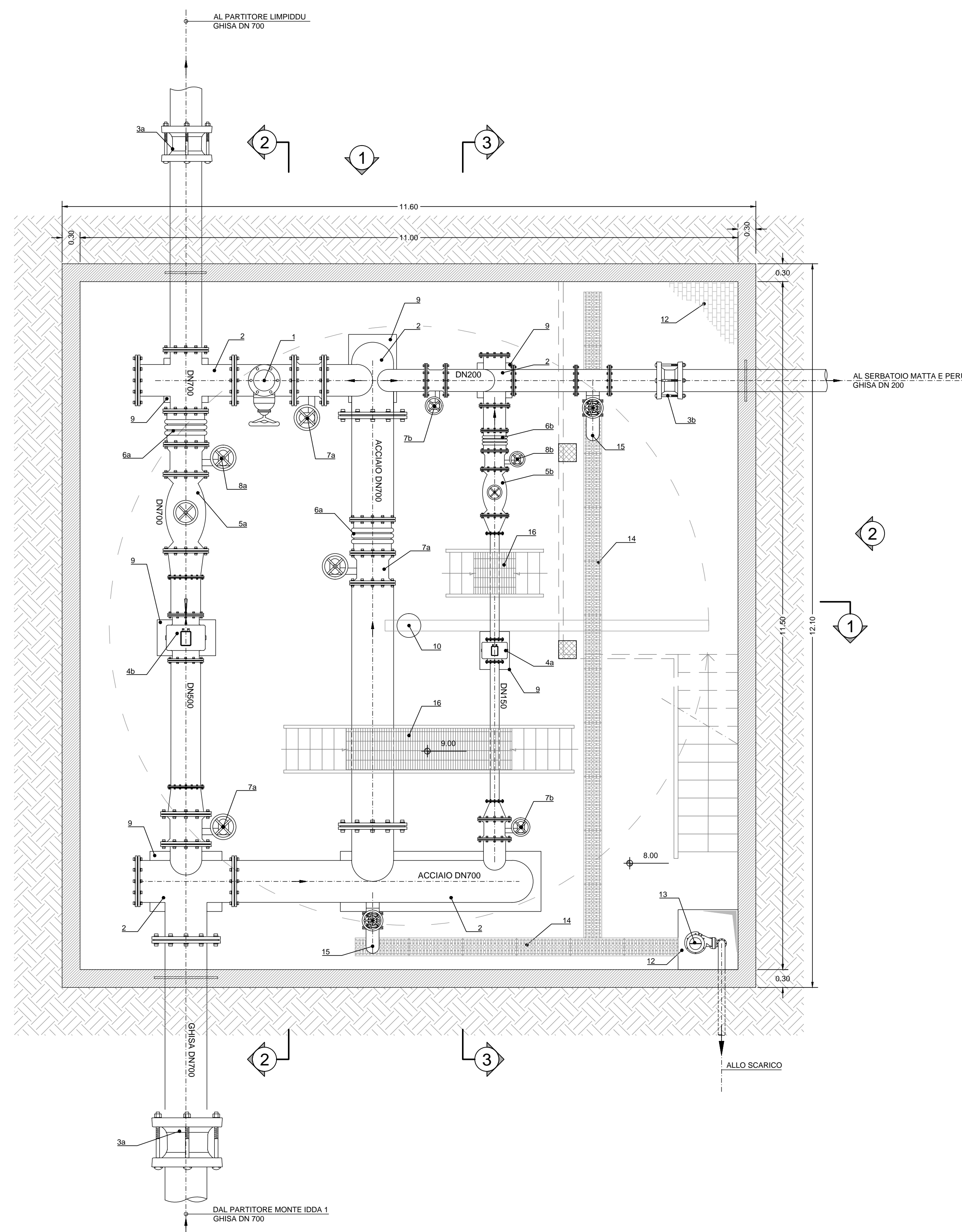
**SEZIONE 1**  
scala 1:50



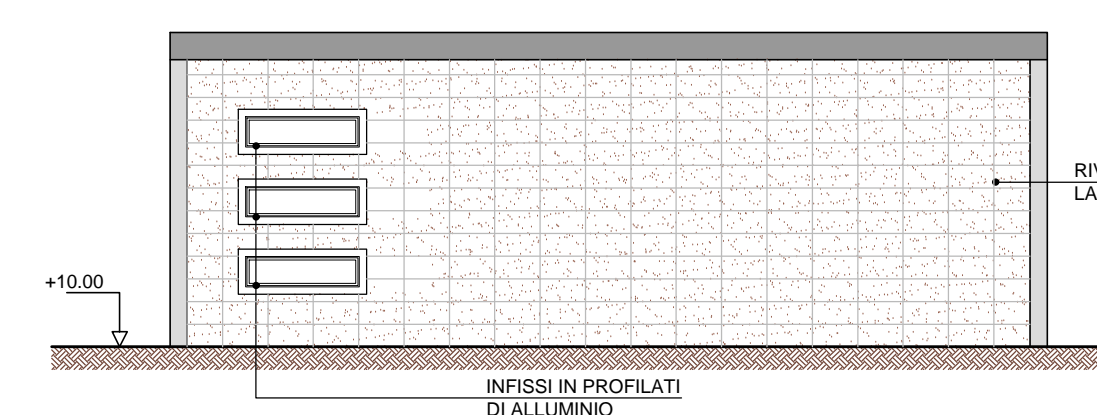
**SEZIONE 2**  
scala 1:50



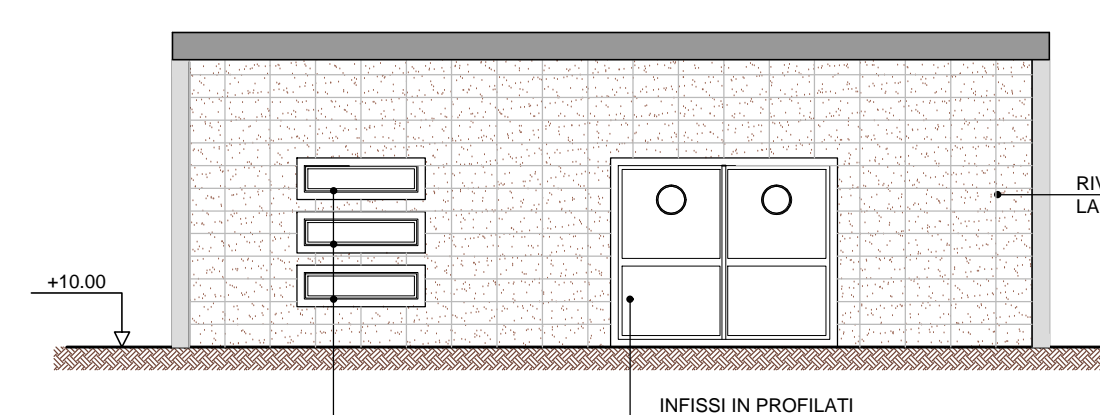
**PIANTA PIANO INTERRATO**  
scala 1:50



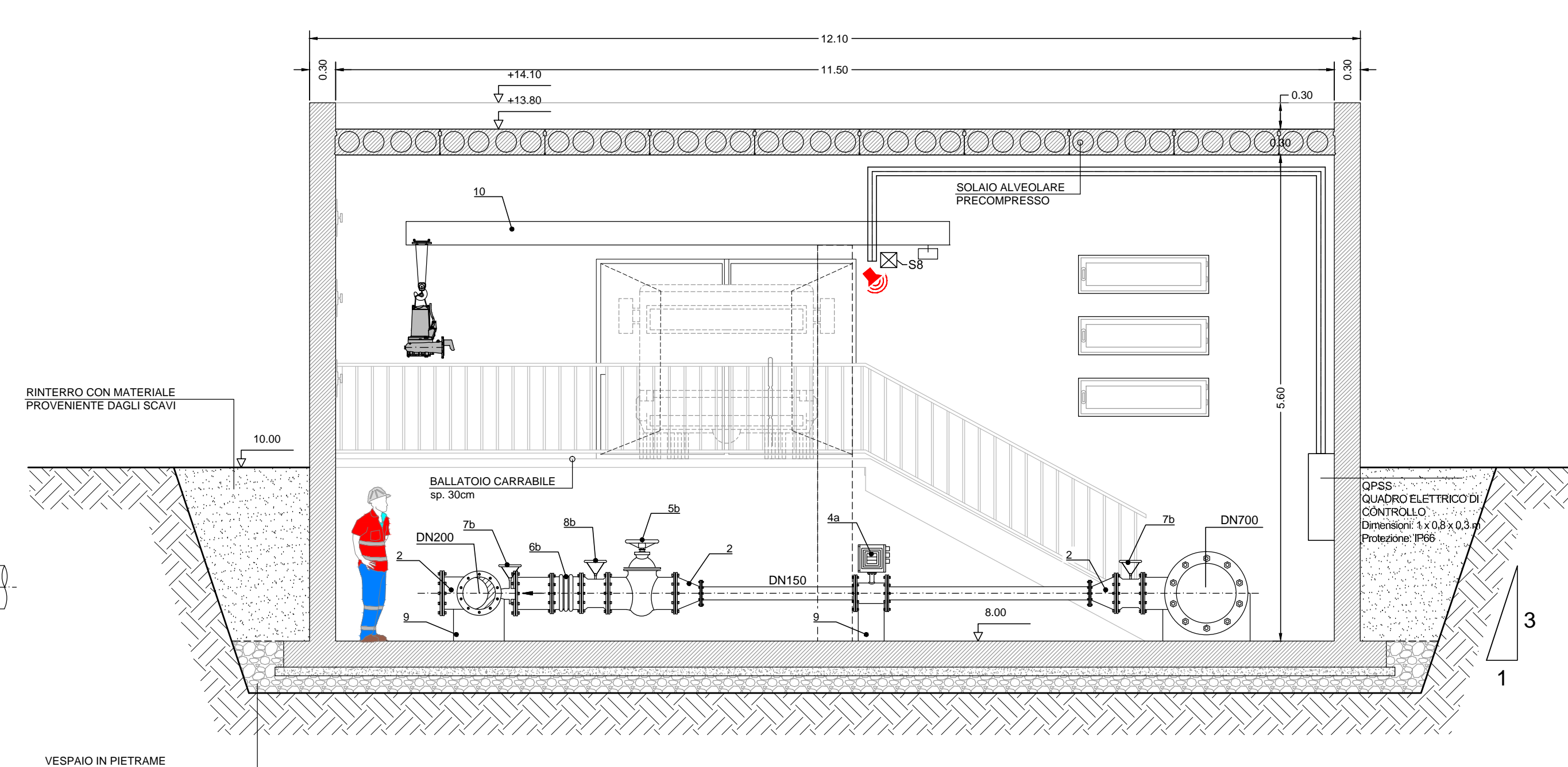
**PROSPETTO 1**  
scala 1:100



**PROSPETTO 2**  
scala 1:100



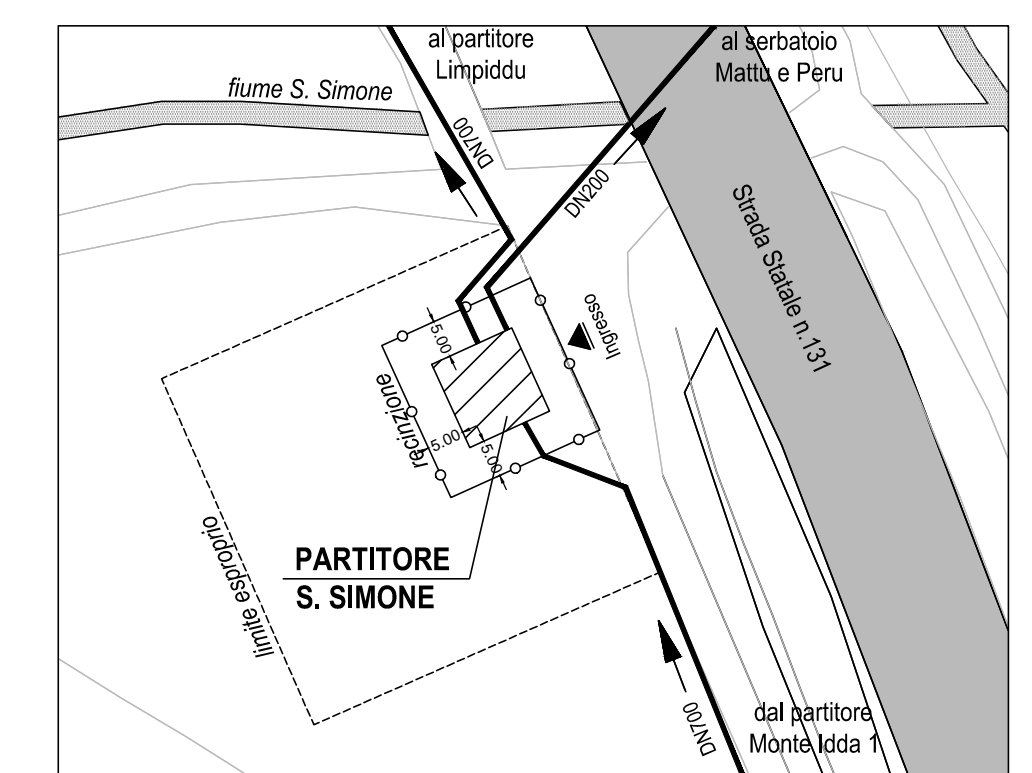
**SEZIONE 3**  
scala 1:50



**LEGENDA**

- Sifone automatico a tripla funzione DN250 PFA 25 25bar
- Pezzi speciali in acciaio
- Giunto universale a manicotto DN700 PN25
- Giunto universale a manicotto DN200 PN25
- Misuratore elettromagnetico di portata DN 150 PN25
- Misuratore elettromagnetico di portata DN 500 PN25
- Valvola a fuso DN motorizzata DN700 PN25 regolabile a distanza
- Valvola a fuso DN motorizzata DN200 PN25 regolabile a distanza
- Giunto di smontaggio DN700 PN25
- Valvola a farfalla in ghisa DN700 PN25
- Valvola a farfalla in ghisa DN200 PN25
- Valvola a farfalla motorizzata in ghisa DN700 PN25
- Valvola a farfalla motorizzata in ghisa DN200 PN25
- Sella di appoggio tubazione
- Giù a bardiera
- Pavimentazione in cls
- Pozzetto di aggettamento
- Pompa sommerisa per aggettamento canale di scarico
- Canaletta per raccolta acque 30x30 cm
- Scarico per acquedotto DN200 PN25
- Scatola metallica per scavalco tubazioni
- Scatola di derivazione polipropilene grigio 150 x 80 x 175 mm. IP68
- Sistema di allarme antintrusione
- Sistemi di canali e di condotti per installazioni elettriche
- Scatola di derivazione polipropilene grigio 150 x 80 x 175 mm. IP68

**STRALCIO PLANIMETRICO**  
scala 1:1.000



**TUBAZIONI IN ACCIAIO INOX 316 CONFORMI ALLA NORMA UNI EN 10277.7.2. DN 6 serie 2004 1.174**

Diámetro mm	Spessore mm
50	2.90
80	2.90
100	3.20
125	3.60
200	5.00
250	5.60
300	5.90
350	6.30
400	6.30
450	6.30
500	6.30
600	6.30
700	7.10
800	8.00

Autorità d'ambito - A.T.O. SARDEGNA

REGIONE AUTONOMA DELLA SARDEGNA

abbanca  
Gestore unico del servizio idrico integrato dell'ATO Sardegna

INTERCONNESSIONE CON IL POTABILIZZATORE DI TORPE' REALIZZAZIONE DELLA DORSALE SUD-NORD

CONCORRENTE:  
COSTITUENDA A.T.I.  
acciona (Capogruppo)  
CIM (Mandante)

PROGETTISTA INDICATO:  
COSTITUENDA A.T.I.  
prog.in (Capogruppo)  
Dott. Geologo F. CALZOLETTI (Mandante)

PROGETTO DEFINITIVO

Elaborato:  
B.75 PARTITORE SAN SIMONE IMPIANTI ELETTRICI E TELECONTROLLO Scala VARIE

Data	Rev.	Descrizione	Redatto	Verificato	Approvato
15/10/2019	0	Emesso per validazione	Acciona	Acciona	S.Lucianetti