

**PROGETTO DEFINITIVO  
PER LA REALIZZAZIONE DI UN PARCO EOLICO "CE DELICETO"  
CON POTENZA DI 60.0 MW RICADENTE NEL COMUNE  
DI ASCOLI SATRIANO(FG) IN LOCALITA' SANTA CROCE  
ED OPERE DI CONNESSIONE NEL COMUNE DI DELICETO(FG)**

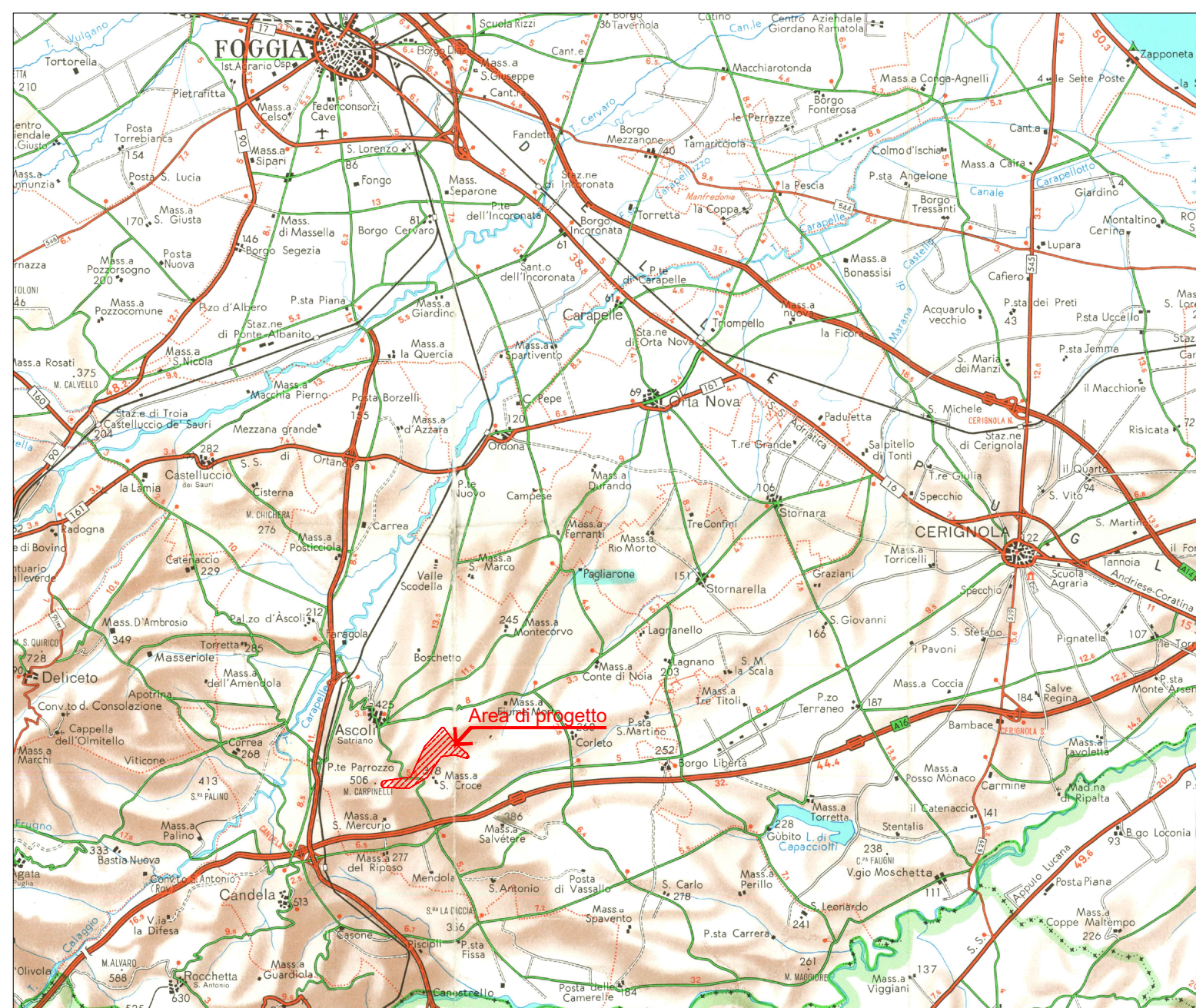


Via Napoli, 363/1 - 20132 Bari - Italy  
tel (+39) 080594261 - fax (+39) 080594294  
www.bfp.it - info@bfp.it  
Azienda con Sistema di Gestione Certificato  
UNI EN ISO 9001:2015  
UNI EN ISO 14001:2015  
UNI ISO 45001:2018

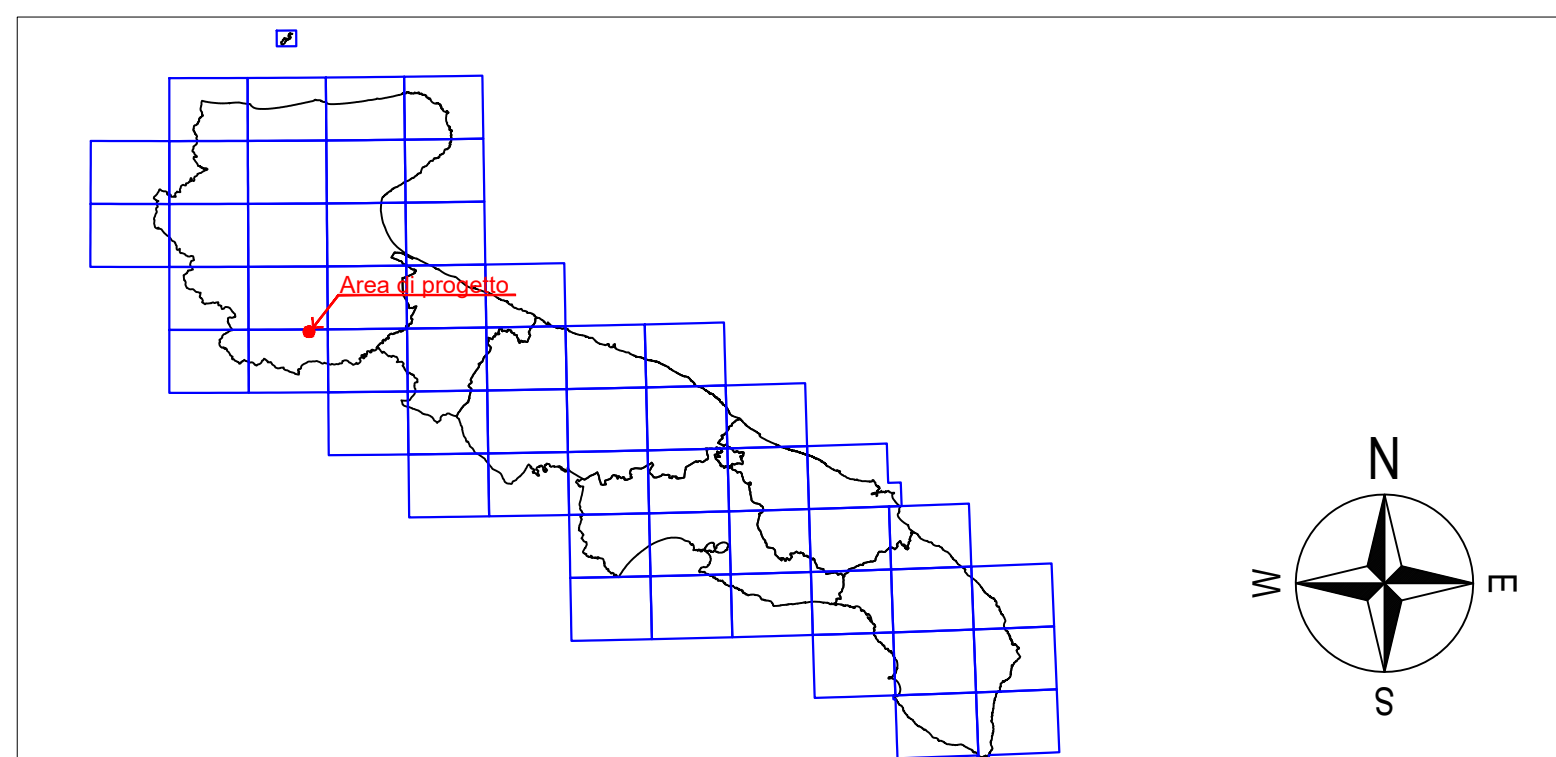
**Tecnico**  
ing. Danilo Pomponio

**Collaborazioni**  
ing. Milena Miglionico  
ing. Antonio Crisafulli  
ing. Tommaso Mancini  
ing. Giovanna Scuderi  
ing. Dionisio Staffieri  
ing. Giuseppe Federico Zingarelli

**Responsabile commessa**  
ing. Danilo Pomponio



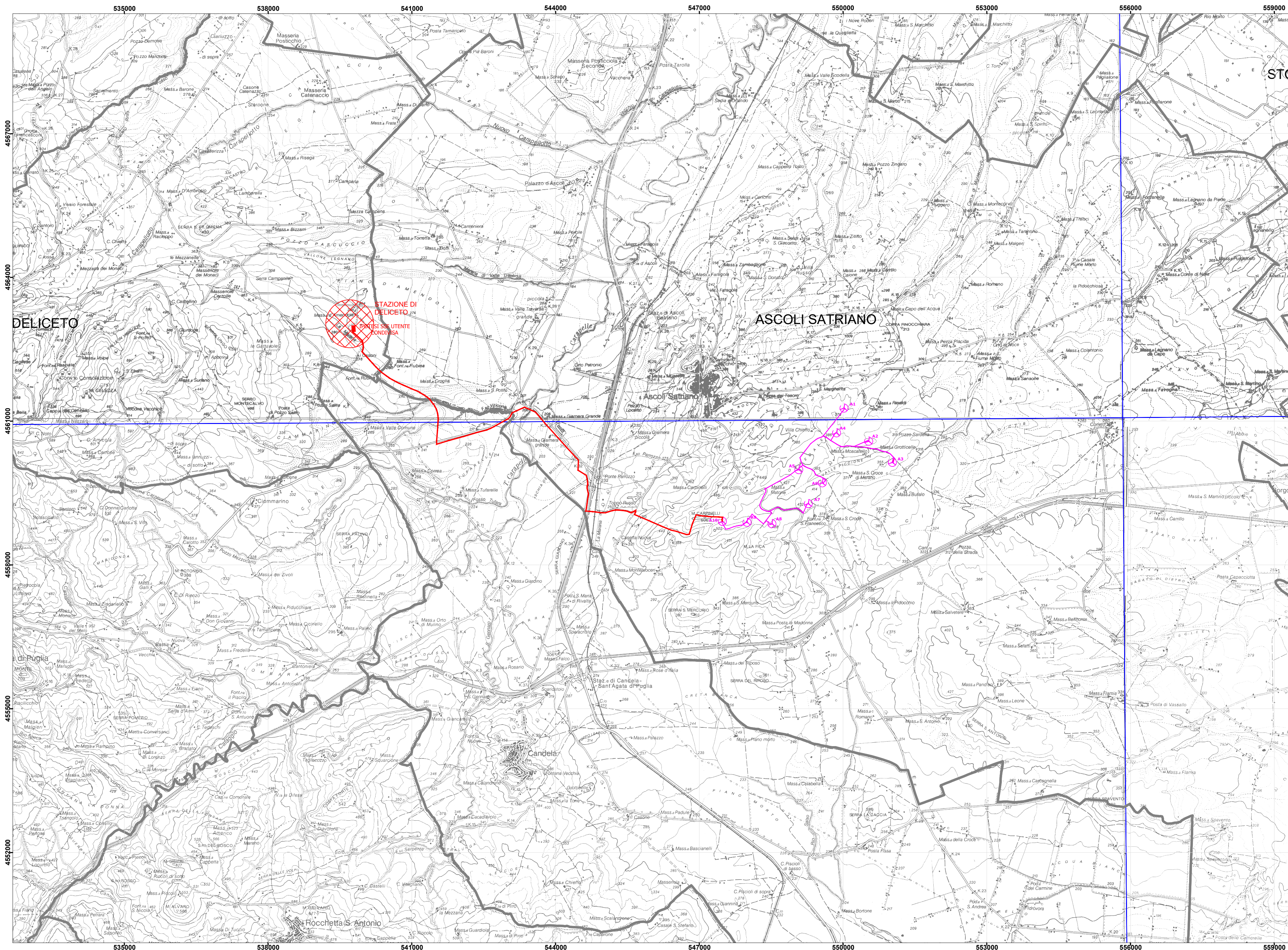
Inquadramento geografico, in scala 1:250.000



Inquadramento geografico della Puglia e il reticolo della serie 1:50.000 IGM, in scala 1:2.500.000

**LEGENDA**

- Area di progetto
- Cavidotto esterno
- Cavidotto interno
- Limite comunale



Inquadramento su IGM, in scala 1:50.000 (Area di progetto ricade nei fogli "Tavolette n°421 Ascoli Satriano e n°434 - Candela")

TAVOLA	TITOLO	COMMESSA	TIPOLOGIA
<b>C01</b>	<b>Planimetria di inquadramento dell'area di progetto su carta IGM</b>	<b>21022</b>	<b>D</b>
REVISIONE		CODICE ELABORATO	
<b>00</b>		<b>DW21022D-C01</b>	
FOGLIO		SOSTITUISCE	SOSTITUITO DA
<b>1/1</b>	Tutte le informazioni tecniche contenute nel presente documento sono di proprietà esclusiva dello Studio Tecnico BFP S.r.l. e non possono essere riprodotte, divulgate o comunque utilizzate senza la sua preventiva autorizzazione scritta. All technical information contained in this document is the exclusive property of Studio Tecnico BFP S.r.l. and may neither be used nor disclosed without its prior written consent. (art. 2072 c.c.)	CODICE ELABORATO	CODICE ELABORATO
REV	DATA	MODIFICA	
00	11/06/2021	Emissione	
01			
02			
03			
04			
05			
Disegno elaborato con sistema CAD. E' vietata la modifica manuale.		NOME FILE	SCALA
		<b>DW21022D-C01.dwg</b>	<b>varie</b>
		DISEGNATO	CONTROLLATO
		Scuderi	Miglionico
		APPROVATO	Pomponio