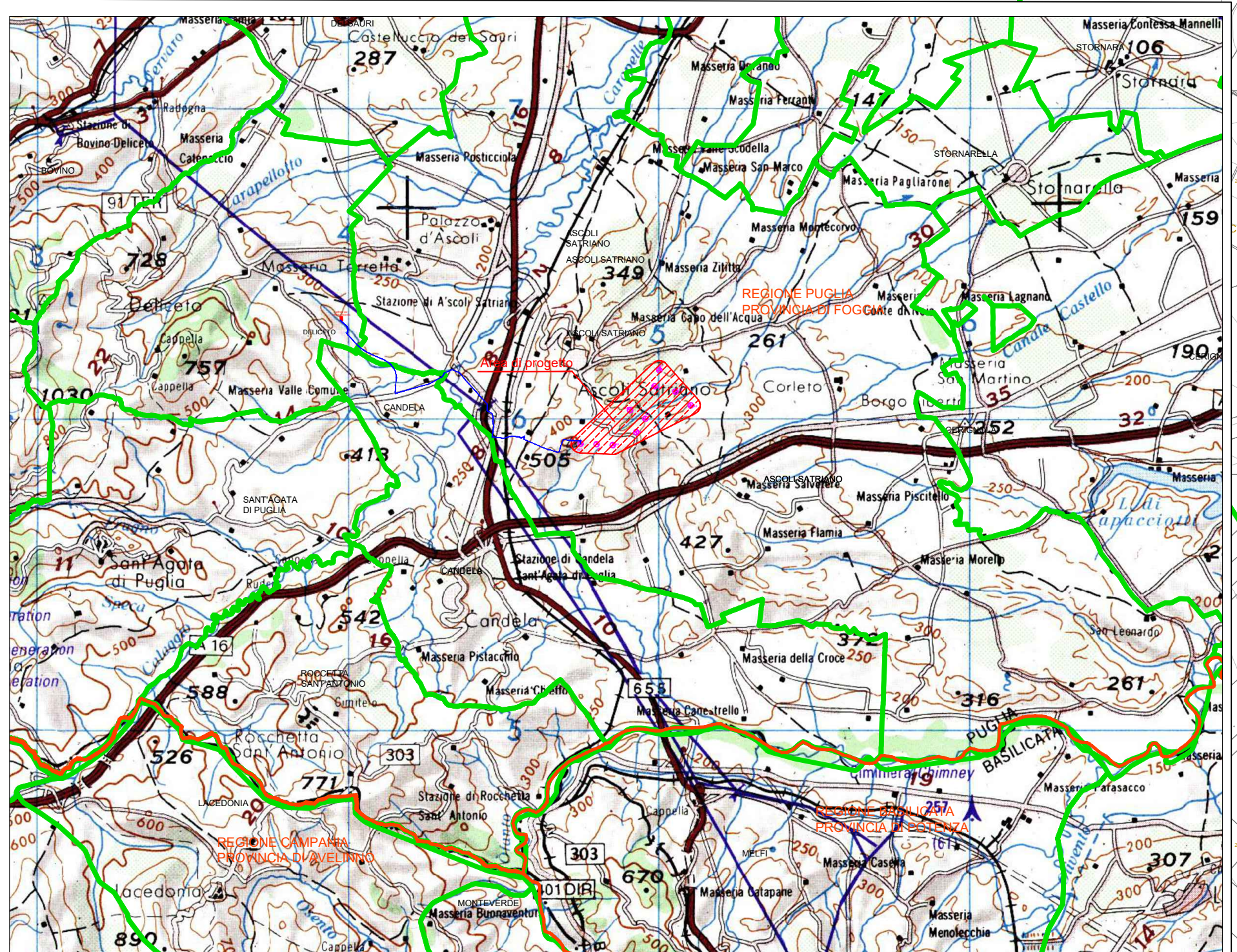


LEGENDA

- Area di progetto
- Sottostazione Elettrica
- Elettrodotto Esterno MT
- Limite comunale
- Limite Regionale



**PROGETTO DEFINITIVO
PER LA REALIZZAZIONE DI UN PARCO EOLICO "CE
DELICETO" CON POTENZA DI 60,00 MW RICADENTE
NEL COMUNE ASCOLI SATRIANO (FG)
IN LOCALITA' "SANTA CROCE" ED OPERE DI CONNESSIONE
NEL COMUNE DI DELICETO (FG)**

Tecnico
Ing. Danilo Pomponio

Collaborazioni
Ing. Milena Miglionico
Ing. Antonio Cristofoli
Ing. Tommaso Mancini
Ing. Giovanni Scuderi
Ing. Dionisio Staffieri
Ing. Giuseppe Federico Zingarelli

Responsabile commessa
Ing. Danilo Pomponio

TAVOLA	TITOLO	COMMESSA	TIPOLOGIA		
E06	Planimetria CTR inquadramento cavidotto MT esterno	21022	D		
REVISIONE		CODICE ELABORATO	CODICE REVISIONE		
00		DW21022D-E06			
FOGLIO		SOSTITUISCE	SOSTITUITO DA		
1/1					
		NOME FILE	SCALA		
		DW21022D-E06.dwg	1:10.000		
REV	DATA	MODIFICA	DESIGNATO	CONTROLLATO	APPROVATO
00	11/06/2021	Emissione	Zingarelli	Miglionico	Pomponio
01					
02					
03					
04					
05					