

**PROGETTO DEFINITIVO PER LA REALIZZAZIONE DI UN PARCO EOLICO "CE DELICETO" CON POTENZA DI 60.0 MW RICADENTE NEL COMUNE DI ASCOLI SATRIANO(FG) IN LOCALITA' SANTA CROCE ED OPERE DI CONNESSIONE NEL COMUNE DI DELICETO(FG)**



**Tecnico**  
ing. Danilo Pomponio

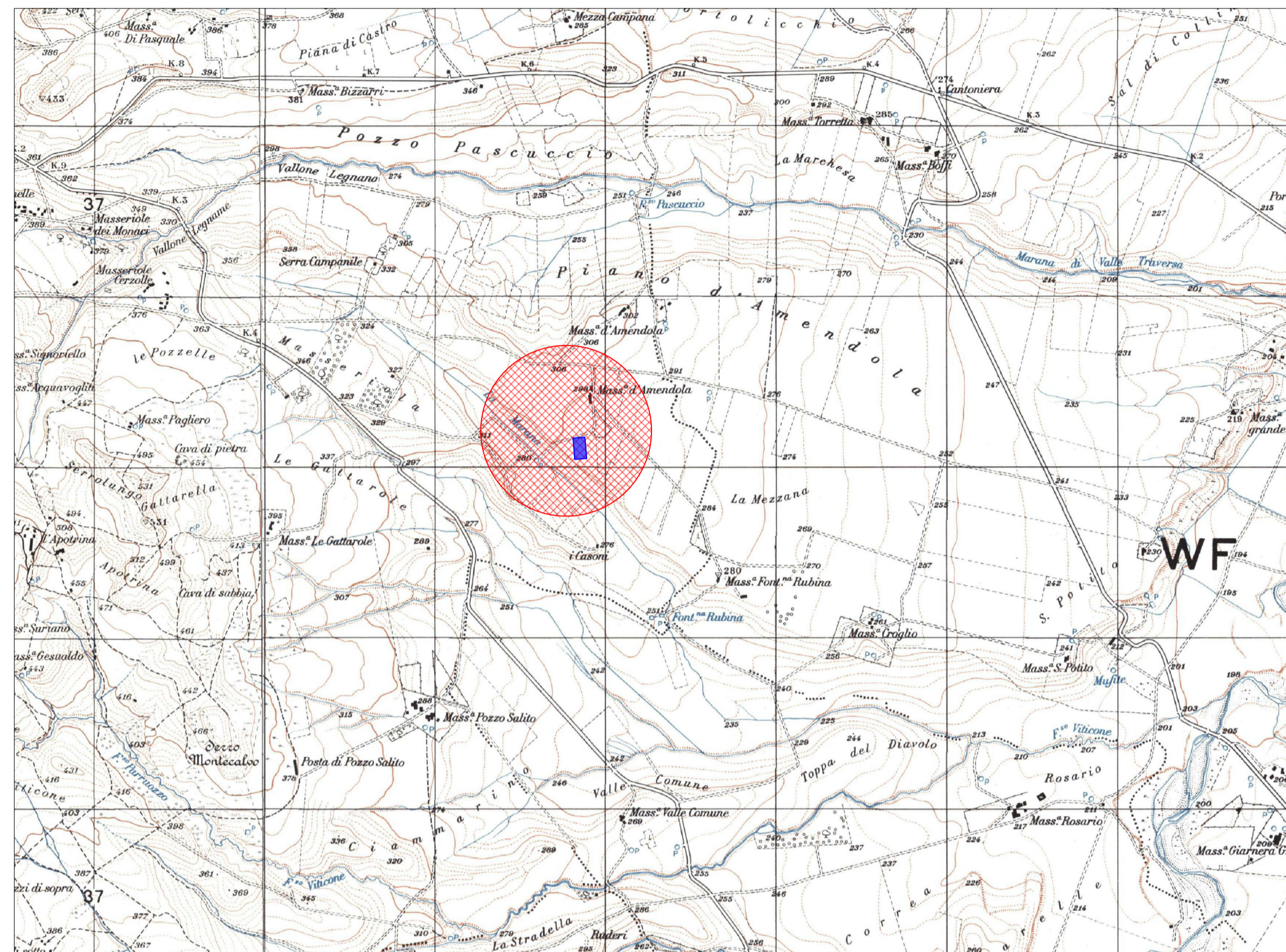
**Collaborazioni**

ing. Milena Miglionico  
ing. Antonio Crisafulli  
ing. Tommaso Mancini  
ing. Giovanna Scuderi  
ing. Dionisio Staffieri  
ing. Giuseppe Federico Zingarelli

**Responsabile Commessa**  
ing. Danilo Pomponio

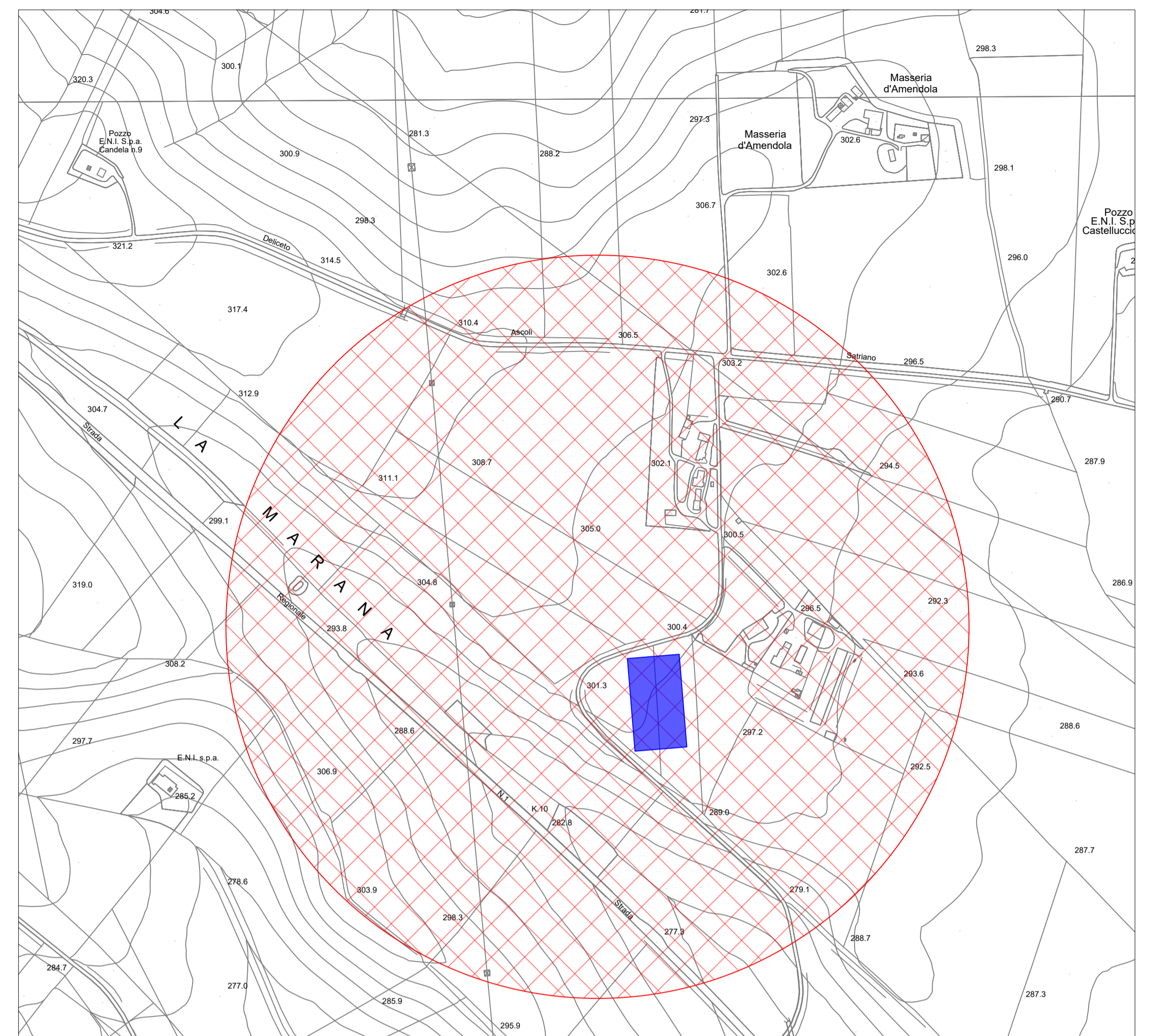
TAVOLA	TITOLO	COMMESSA	TIPOLOGIA
<b>E01</b>	<b>INQUADRAMENTO TERRITORIALE</b>	<b>21022</b>	<b>D</b>
REVISIONE	<b>SOTTOSTAZIONE ELETTRICA AT/MT</b>	CODICE ELABORATO	
<b>00</b>		<b>DW21022D-E01</b>	
FOGLIO	Tutte le informazioni tecniche contenute nel presente documento sono di proprietà esclusiva dello Studio Tecnico BFP S.r.l. e non possono essere riprodotte, divulgate o comunque utilizzate senza la sua preventiva autorizzazione scritta. All technical information contained in this document is the exclusive property of Studio Tecnico BFP S.r.l. and may neither be used nor disclosed without its prior written consent. (art. 2575 c.c.)	SOSTITUISCE	SOSTITUITO DA
<b>1/1</b>			
REV	DATA	MODIFICA	SCALA
00	07/05/2021	Emissione	
01			
02			
03			
04			
05			

Disegno elaborato con sistema CAD. E' vietata la modifica manuale. Mod. P-20/A1 rev.4 18.12.2020



INQUADRAMENTO SU IGM

1:25000



INQUADRAMENTO SU CTR

1:5000

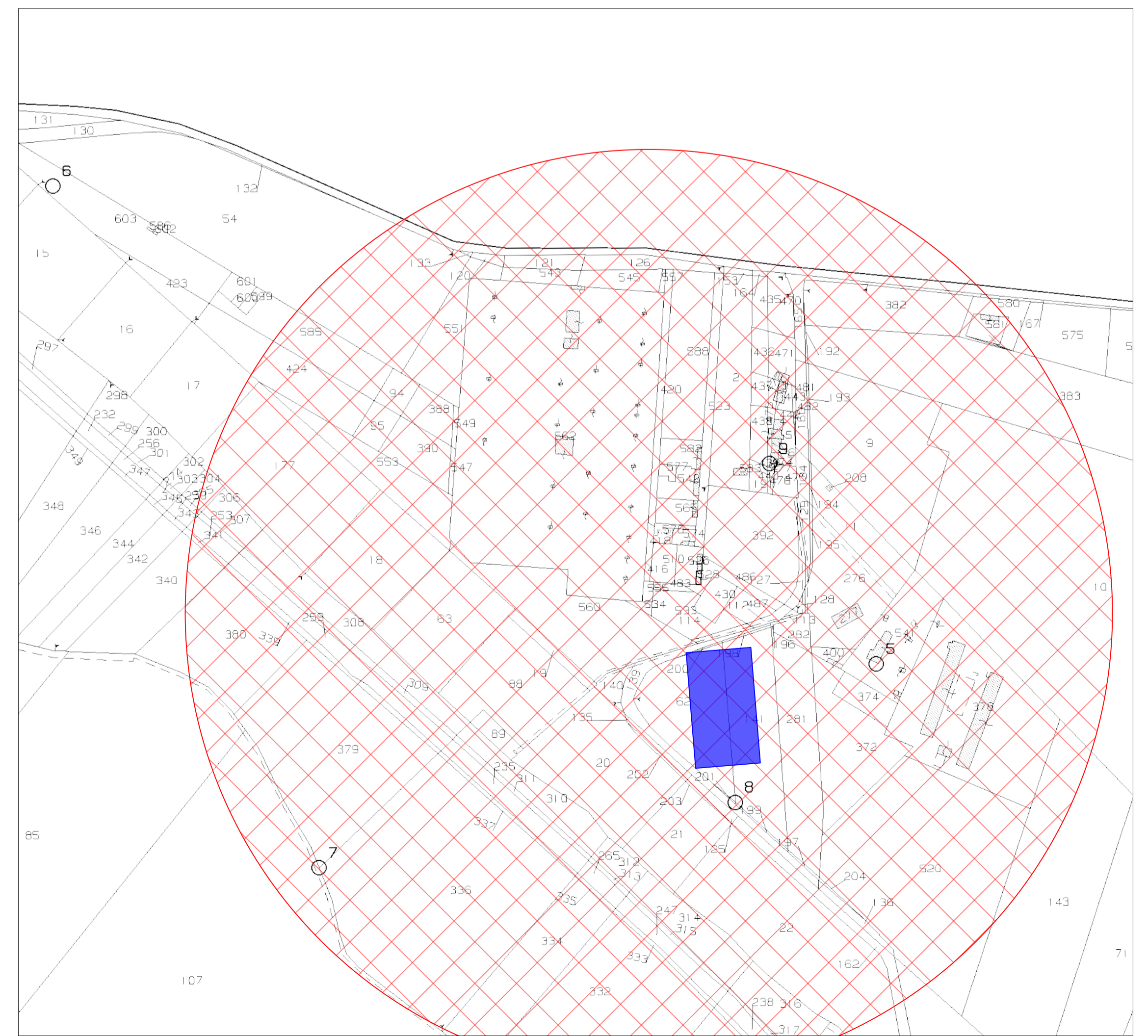
**LEGENDA**

- Possibile area da destinare all'ampliamento della Stazione Elettrica TERNA
- Possibile area da destinare alla sottostazione utente



INQUADRAMENTO SU ORTOFOTO

1:4000



INQUADRAMENTO SU MAPPA CATASTALE

1:4000