





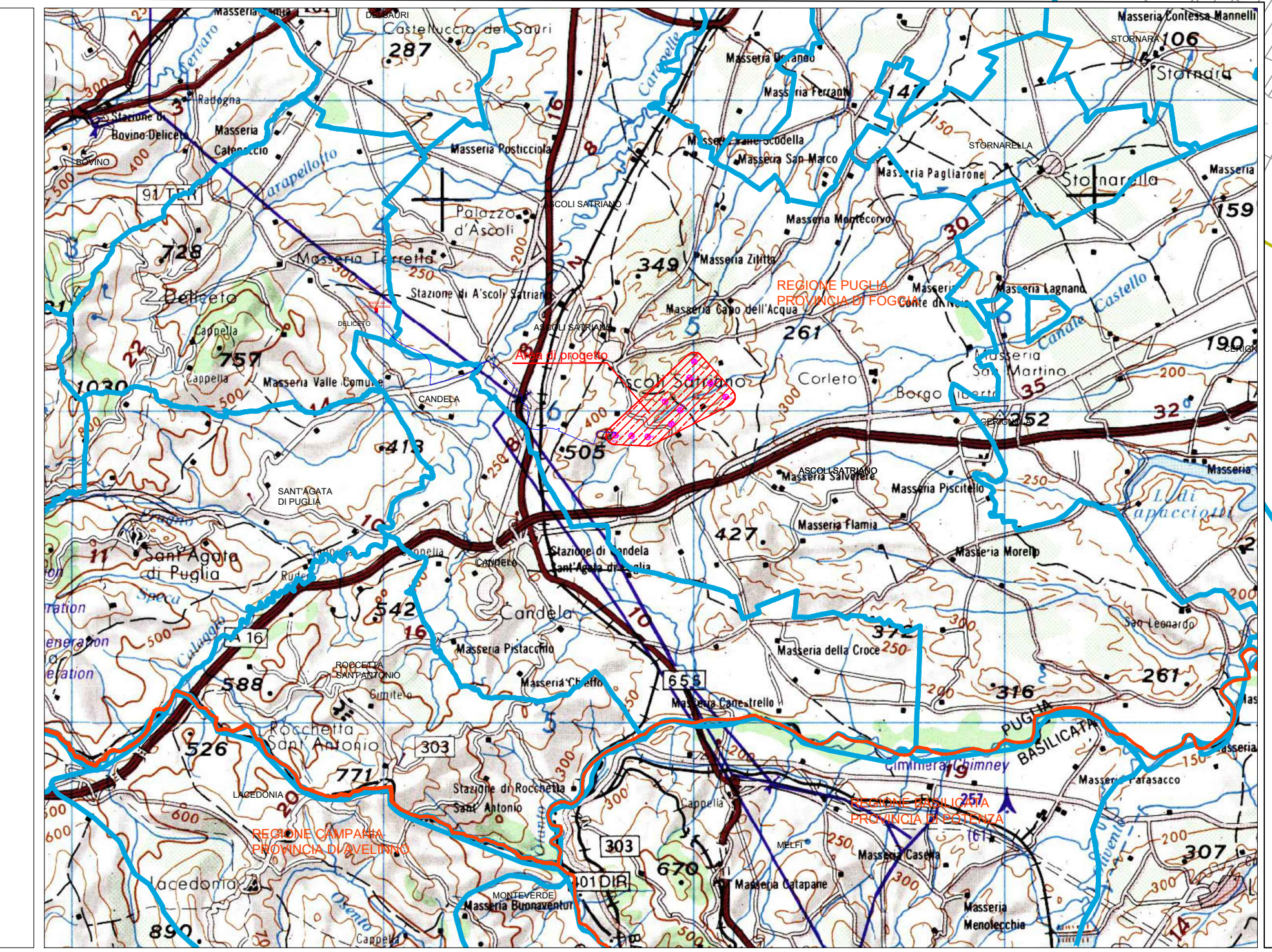


Area di progetto

- LEGENDA**
-  Area di progetto
 -  Sottostazione Elettrica
 -  Elettrodotto Esterno MT
 -  Limite foglio di mappa catastale
 -  Limite comunale
 -  Limite Regionale



BLUE STONE renewable VIII

PROGETTO DEFINITIVO PER LA REALIZZAZIONE DI UN PARCO EOLICO "CE DELICETO" CON POTENZA DI 60,00 MW RICADENTE NEL COMUNE ASCOLI SATRIANO (FG) IN LOCALITA' "SANTA CROCE" ED OPERE DI CONNESSIONE NEL COMUNE DI DELICETO (FG)

BFP Tecnico
Ing. Danilo Pomponio

Collaborazioni
Ing. Milena Miglionico
Ing. Antonio Cristofoli
Ing. Tommaso Mancini
Ing. Giovanni Scuderi
Ing. Dionisio Staffieri
Ing. Giuseppe Federico Zingarelli

Responsabile commessa
Ing. Danilo Pomponio

TAVOLA	TITOLO	COMMESSA	TIPOLOGIA
E08	Planimetria Catastale	21022	D
REVISIONE	inquadramento	CODICE ELABORATO	
00	inquadro MT esterno	DW21022D-E08	
FOGLIO		SOSTITUISCE	SOSTITUITO DA
1/1			
REV	DATA	MODIFICA	DESIGNATO
01	11/06/2021	Emissione	Zingarelli
02			Migliorino
03			Pomponio
04			
05			