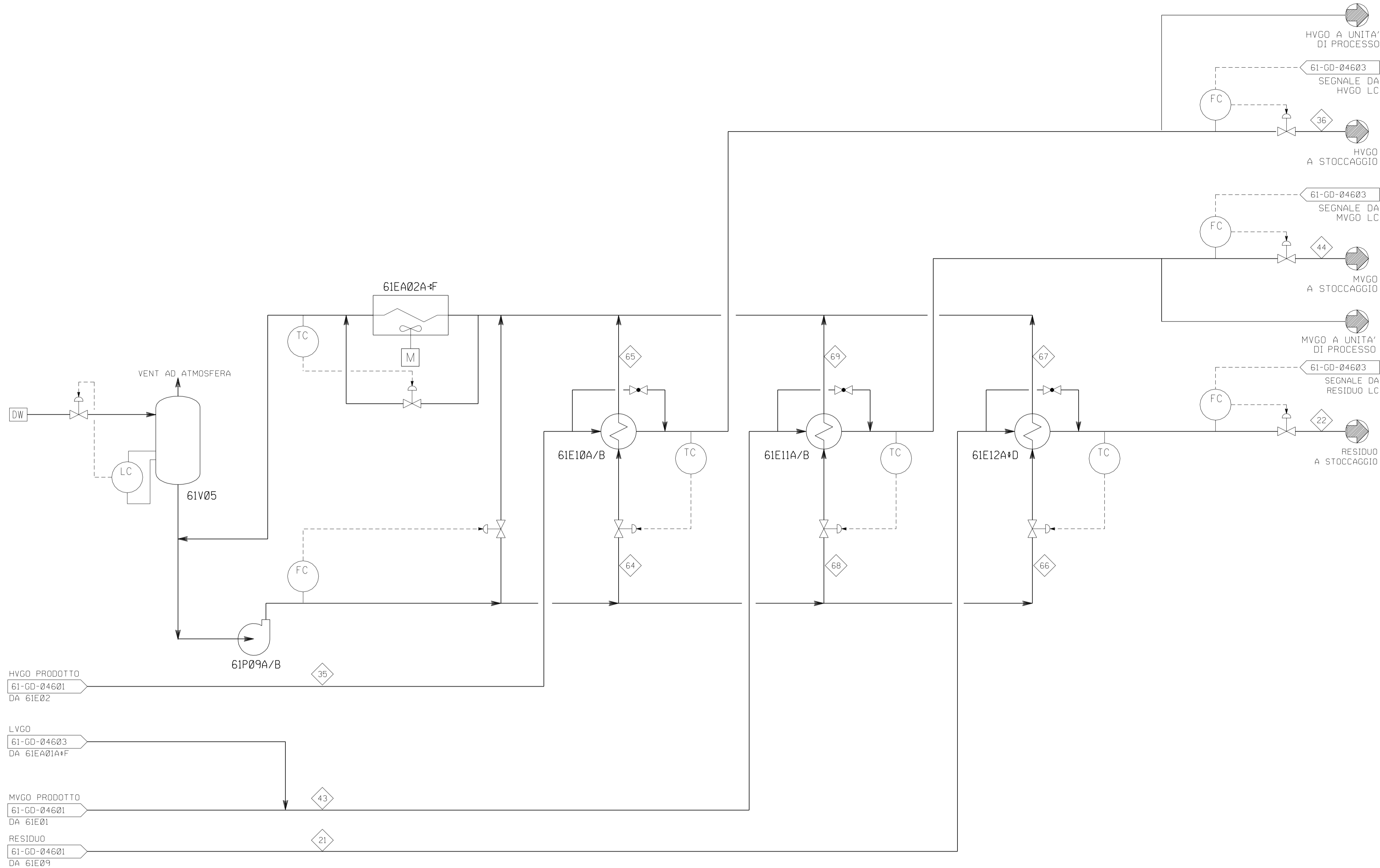


61V05 DRUM ACQUA TEMPERATA  
 61P09A/B POMPA ACQUA TEMPERATA  
 61EA02A+F AIR COOLER ACQUA TEMPERATA  
 61E10A/B REFRIGERANTE HVGO/ACQUA TEMPERATA  
 61E11A/B REFRIGERANTE MVGO/ACQUA TEMPERATA  
 61E12A+D REFRIGERANTE RESIDUO/ACQUA TEMPERATA

**GENERAL NOTE:**

1. IL NUMERO DEI CORPI E LA CONFIGURAZIONE DEGLI SCAMBIATORI SONO STATI STIMATI, DA VERIFICARE A CURA DELL' APRES.



HVGO PRODOTTO  
 61-GD-04601  
 DA 61E02

LVGO  
 61-GD-04603  
 DA 61EA01A+F

MVGO PRODOTTO  
 61-GD-04601  
 DA 61E01

RESIDUO  
 61-GD-04601  
 DA 61E09

MARCIA BELAYM-ALIMENTAZIONE CALDA

Nome corrente	udm	21	22	35	36	43	44	64	65	66	67	68	69
FASE	udm	Liquido	Liquido	Liquido	Liquido	Liquido	Liquido	Liquido	Liquido	Liquido	Liquido	Liquido	Liquido
Temperatura	C	187.02	130.00	183.97	80.00	168.98	79.98	60.00	79.97	60.00	80.00	60.00	80.03
Pressione	KG/CM2												
Portata massica	KG/HR	168522	168522	80000	80000	27483	27483	218706	218706	249198	249198	64820	64820
Peso molecolare		760.03	760.03	442.94	442.94	348.92	348.92	18.01	18.01	18.01	18.01	18.01	18.01
Vapore													
Portata massica	KG/HR	n/a	n/a	n/a	n/a	n/a	n/a	n/a	n/a	n/a	n/a	n/a	n/a
Peso molecolare		n/a	n/a	n/a	n/a	n/a	n/a	n/a	n/a	n/a	n/a	n/a	n/a
Liquido													
Portata massica	KG/HR	168522	168522	80000	80000	27483	27483	218706	218706	249198	249198	64820	64820
Densità attuale	KG/M3	939.75	966.33	859.76	914.49	831.10	880.48	981.70	971.02	981.70	971.02	981.70	970.98
Densità standard	KG/M3	1026.28	1026.3	949.22	949.22	916.23	916.23	998.57	998.57	998.57	998.57	998.57	998.57

MARCIA BELAYM-ALIMENTAZIONE FREDDA

Nome corrente	udm	21	22	35	36	43	44	64	65	66	67	68	69
FASE	udm	Liquido	Liquido	Liquido	Liquido	Liquido	Liquido	Liquido	Liquido	Liquido	Liquido	Liquido	Liquido
Temperatura	C	171.74	128.54	163.36	80.00	133.10	80.01	60.00	79.96	60.00	79.97	60.00	80.04
Pressione	KG/CM2												
Portata massica	KG/HR	168464	168464	80000	80000	27483	27483	172230	172230	186242	186242	37398	37398
Peso molecolare		759.91	759.91	443.19	443.19	349.11	349.11	18.01	18.01	18.01	18.01	18.01	18.01
Vapore													
Portata massica	KG/HR	n/a	n/a	n/a	n/a	n/a	n/a	n/a	n/a	n/a	n/a	n/a	n/a
Peso molecolare		n/a	n/a	n/a	n/a	n/a	n/a	n/a	n/a	n/a	n/a	n/a	n/a
Liquido													
Portata massica	KG/HR	168464	168464	80000	80000	27483	27483	172230	172230	186242	186242	37398	37398
Densità attuale	KG/M3	946.81	966.57	870.69	914.59	851.21	880.56	981.70	971.02	981.70	971.02	981.70	970.98
Densità standard	KG/M3	1026.26	1026.3	949.32	949.32	916.29	916.29	998.57	998.57	998.57	998.57	998.57	998.57

**LEGEND:**

- ◇ NUMERO DI CORRENTE
- NNF NORMALLY NO FLOW
- AT ACQUA TEMPERATA
- FG FUEL GAS
- BL LIMITE DI BATTERIA
- LS VAPORE BASSA PRESSIONE
- FO FUEL OIL
- DM ACQUA DEMI
- BFW BOILER FEED WATER
- CW COOLING WATER
- LA AMMINA POVERA
- RA AMMINA RICCA
- BD BLOWDOWN
- MS VAPORE MEDIA PRESSIONE

0	31/04/07	EMISSIONE	S.MACCIONI	ILLUCON	G.ADM
Rev	Date	Description	Prepared	Checked	Approved
Eni S.p.A Divisione Refining & Marketing					
PROJECT: <b>PROGETTO SERENISSIMA - RAFFINERIA DI VENEZIA</b> <b>UNITA' 61 IMPIANTO VACUUM</b>					
DESCRIZIONE: <b>PROCESS FLOW DIAGRAM</b> <b>RAFFREDDAMENTO PRODOTTI</b>					
Snamprogetti A company of SAIPEM			JOB No. 316210 Dwg. No. 61-GD-B-04605 SCALE: Sh. of		
This document is the property of Snamprogetti who will safeguard its right according to the civil and penal provision of law					