

**PROGETTO DEFINITIVO  
PER LA REALIZZAZIONE DI UN PARCO EOLICO "CE DELICETO" CON  
POTENZA DI 60.0 MW RICADENTE NEL COMUNE DI ASCOLI  
SATRIANO(FG) IN LOCALITA' SANTA CROCE ED OPERE DI  
CONNESSIONE NEL COMUNE DI DELICETO(FG)**



**Tecnico**

ing. Danilo Pomponio

Via Napoli, 363/I - 70132 Bari - Italy  
www.bfpgroup.net - info@bfpgroup.net  
tel. (+39) 0805046361 - fax (+39) 0805619384

**AZIENDA CON SISTEMA GESTIONE  
UNI EN ISO 9001:2015  
UNI EN ISO 14001:2015  
OHSAS 18001:2007**

**Consulente**

geol. Domenico Del Conte



*Domenico Del Conte*

**Responsabile Commessa**

ing. Danilo Pomponio

ELABORATO		TITOLO	COMMESSA	TIPOLOGIA		
<b>V23</b>		<b>RELAZIONE COMPATIBILITA' PTA</b>	<b>21022</b>	<b>D</b>		
REVISIONE			CODICE ELABORATO			
<b>00</b>			<b>DC21022D-V23</b>			
Tutte le informazioni tecniche contenute nel presente documento sono di proprietà esclusiva della Studio Tecnico BFP S.r.l e non possono essere riprodotte, divulgate o comunque utilizzate senza la sua preventiva autorizzazione scritta. All technical information contained in this document is the exclusive property of Studio Tecnico BFP S.r.l. and may neither be used nor disclosed without its prior written consent. (art. 2575 c.c.)		SOSTITUISCE		SOSTITUITO DA		
<b>00</b>		-		-		
		NOME FILE		PAGINE		
		<b>DC21022D-V23.doc</b>		<b>7 + copertina</b>		
REV	DATA	MODIFICA	Elaborato	Controllato	Approvato	
00	11/06/21	Emissione	Del Conte	Miglionico	Pomponio	
01						
02						
03						
04						
05						
06						



**Geol. Domenico DEL CONTE**  
Corso Giannone, 184 - Cagnano Varano (FG)  
Cell. +39 329.7160866 Fax +39 0884.89012  
E-mail: [domenico.delconte@geoapulia.it](mailto:domenico.delconte@geoapulia.it)

**PROGETTO DEFINITIVO  
PER LA REALIZZAZIONE DI UN PARCO EOLICO "CE  
DELICETO" CON POTENZA DI 60.0 MW RICADENTE  
NEL COMUNE DI ASCOLI SATRIANO(FG) IN  
LOCALITA' SANTA CROCE ED OPERE DI  
CONNESSIONE NEL COMUNE DI DELICETO (FG)**

**RELAZIONE COMPATIBILITA' PTA**

Rev. 0 – Maggio 2021

DC21022D-V23

Pagina 1 di 6

## INDICE

---

1. PREMESSA.....	2
2. PIANO DI TUTELA DELLE ACQUE DELLA REGIONE PUGLIA (PTA) .....	3
3. AREE DI VINCOLO D'USO DEGLI ACQUIFERI REGIONE PUGLIA (PTA) .....	4
4. COERENZA DEL PROGETTO CON I VINCOLI PTA .....	6



**GEOAPULIA**  
geologia - geofisica - ambiente

**Geol. Domenico DEL CONTE**  
Corso Giannone, 184 - Cagnano Varano (FG)  
Cell. +39 329.7160866 Fax +39 0884.89012  
E-mail: [domenico.delconte@geoapulia.it](mailto:domenico.delconte@geoapulia.it)

**PROGETTO DEFINITIVO  
PER LA REALIZZAZIONE DI UN PARCO EOLICO "CE  
DELICETO" CON POTENZA DI 60.0 MW RICADENTE  
NEL COMUNE DI ASCOLI SATRIANO(FG) IN  
LOCALITA' SANTA CROCE ED OPERE DI  
CONNESSIONE NEL COMUNE DI DELICETO (FG)**

**RELAZIONE COMPATIBILITA' PTA**

Rev. 0 – Maggio 2021

DC21022D-V23

Pagina 2 di 6

PROGETTO DEFINITIVO PER LA REALIZZAZIONE DI UN PARCO EOLICO "CE DELICETO" CON POTENZA DI 60.0 MW RICADENTE NEL COMUNE DI ASCOLI SATRIANO(FG) IN LOCALITA' SANTA CROCE ED OPERE DI CONNESSIONE NEL COMUNE DI DELICETO (FG)

RELAZIONE GEOLOGICA

## 1. PREMESSA

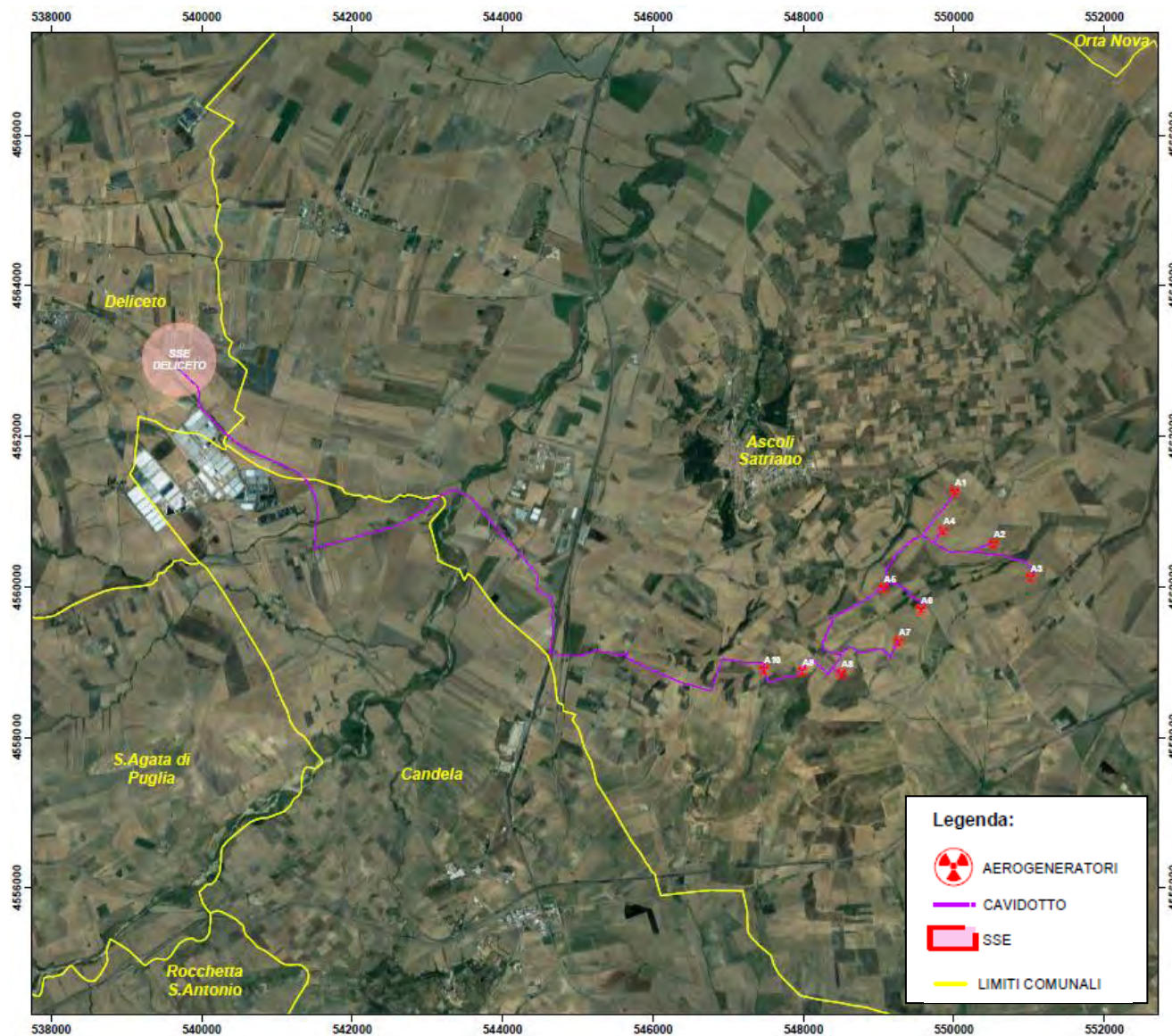
Il presente rapporto è stato redatto a supporto del progetto per la realizzazione di un parco eolico proposto dalla società **BLUE STONE Renewable VIII s.r.l.**

La proposta progettuale è finalizzata alla realizzazione di un impianto eolico per la produzione di energia elettrica da fonte rinnovabile eolica, costituito da 10 aerogeneratori, ciascuno di potenza nominale pari a 6,0 MW per una potenza complessiva di 60,00 MW, da realizzarsi nella Provincia di Foggia, nel territorio comunale di Ascoli Satriano, in cui ricadono gli aerogeneratori e parte dell'elettrodotto esterno. La restante parte dell'elettrodotto esterno attraversa il territorio comunale di Candela e di Deliceto, in quest'ultimo comune ricadono anche le opere di connessione alla RTN.

Il parco eolico di progetto sarà ubicato in località "Santa Croce", nell'area a SE dell'abitato di Ascoli Satriano, ad una distanza dal centro abitato di circa 1,8 km.

Gli aerogeneratori saranno ad asse orizzontale, costituiti da un sistema tripala, con generatore di tipo asincrono. Il tipo di aerogeneratore da utilizzare verrà scelto in fase di progettazione esecutiva dell'impianto; le dimensioni previste per l'aerogeneratore tipo e che potrebbe essere sostituito da uno ad esso analogo:

- diametro del rotore pari 170 m,
- altezza mozzo pari a 115 m,
- altezza massima al tip (punta della pala) pari a 200 m.



## 2. PIANO DI TUTELA DELLE ACQUE DELLA REGIONE PUGLIA (PTA)

La Regione Puglia, con Delibera n° 230 del 20/10/2009, ha adottato il Piano di Tutela delle Acque ai sensi dell'articolo 121 del Decreto legislativo n. 152/2006, strumento finalizzato al raggiungimento degli obiettivi di qualità dei corpi idrici e, più in generale, alla protezione dell'intero sistema idrico superficiale e sotterraneo.



**Geol. Domenico DEL CONTE**  
 Corso Giannone, 184 - Cagnano Varano (FG)  
 Cell. +39 329.7160866 Fax +39 0884.89012  
 E-mail: [domenico.delconte@geoapulia.it](mailto:domenico.delconte@geoapulia.it)

**PROGETTO DEFINITIVO  
 PER LA REALIZZAZIONE DI UN PARCO EOLICO “CE  
 DELICETO” CON POTENZA DI 60.0 MW RICADENTE  
 NEL COMUNE DI ASCOLI SATRIANO(FG) IN  
 LOCALITA' SANTA CROCE ED OPERE DI  
 CONNESSIONE NEL COMUNE DI DELICETO (FG)**

**RELAZIONE COMPATIBILITA' PTA**

DC21022D-V23

Pagina 4 di 6

Con l'adozione del Progetto di Piano entravano in vigore le “*prime misure di salvaguardia*” relative ad aspetti per i quali appariva urgente e indispensabile anticipare l'applicazione delle misure di tutela che lo stesso strumento definitivo di pianificazione e programmazione regionale contiene.

Il piano prevede misure che comprendono da un lato azioni di vincolistica diretta su specifiche zone del territorio, dall'altro interventi sia di tipo strutturale (per il sistema idrico, fognario e depurativo), sia di tipo indiretto (quali ad esempio l'incentivazione di tecniche di gestione agricola, la sensibilizzazione al risparmio idrico, riduzione delle perdite nel settore potabile, irriguo ed industriale ecc).

Con tale Piano vengono adottate alcune misure di salvaguardia distinte in:

1. Misure di Tutela quali-quantitativa dei corpi idrici sotterranei;
2. Misure di salvaguardia per le zone di protezione speciale idrogeologica;
3. Misure integrative (area di rispetto del canale principale dell'Acquedotto Pugliese).

Si tratta di prescrizioni a carattere immediatamente vincolanti per le Amministrazioni, per gli Enti Pubblici, nonché per i soggetti privati.

Inoltre, il perseguimento dell'obiettivo di Tutela quali-quantitativa dei corpi idrici, ha portato all'individuazione di particolari perimetrazioni a Protezione Speciale Idrogeologica, il cui obiettivo è quello di ridurre, mitigare e regolamentare le attività antropiche che si svolgono o che si potranno svolgere in tali aree.

### 3. AREE DI VINCOLO D'USO DEGLI ACQUIFERI REGIONE PUGLIA (PTA)

#### **Aree di tutela quali-quantitativa dei corpi idrici sotterranei**

Per la tutela quali-quantitativa della risorsa idrica si richiede una pianificazione delle utilizzazioni delle acque volta ad evitare ripercussioni sulla qualità delle stesse e consentire un consumo idrico sostenibile. A tal fine il piano prevede specifiche verifiche in fase di rilascio o rinnovo delle autorizzazioni, nonché la chiusura dei pozzi non autorizzati.





**Geol. Domenico DEL CONTE**  
 Corso Giannone, 184 - Cagnano Varano (FG)  
 Cell. +39 329.7160866 Fax +39 0884.89012  
 E-mail: [domenico.delconte@geoapulia.it](mailto:domenico.delconte@geoapulia.it)

**PROGETTO DEFINITIVO  
 PER LA REALIZZAZIONE DI UN PARCO EOLICO “CE  
 DELICETO” CON POTENZA DI 60.0 MW RICADENTE  
 NEL COMUNE DI ASCOLI SATRIANO(FG) IN  
 LOCALITA' SANTA CROCE ED OPERE DI  
 CONNESSIONE NEL COMUNE DI DELICETO (FG)**

**RELAZIONE COMPATIBILITA' PTA**

La fascia di tutela quali-quantitativa trova giustificazione nel limitare la progressione del fenomeno di contaminazione salina dell'acquifero che, rischia di causare un progressivo e diffuso aumento del tenore salino, rendendo inutilizzabile la risorsa.

**Zone di protezione speciale idrogeologica**

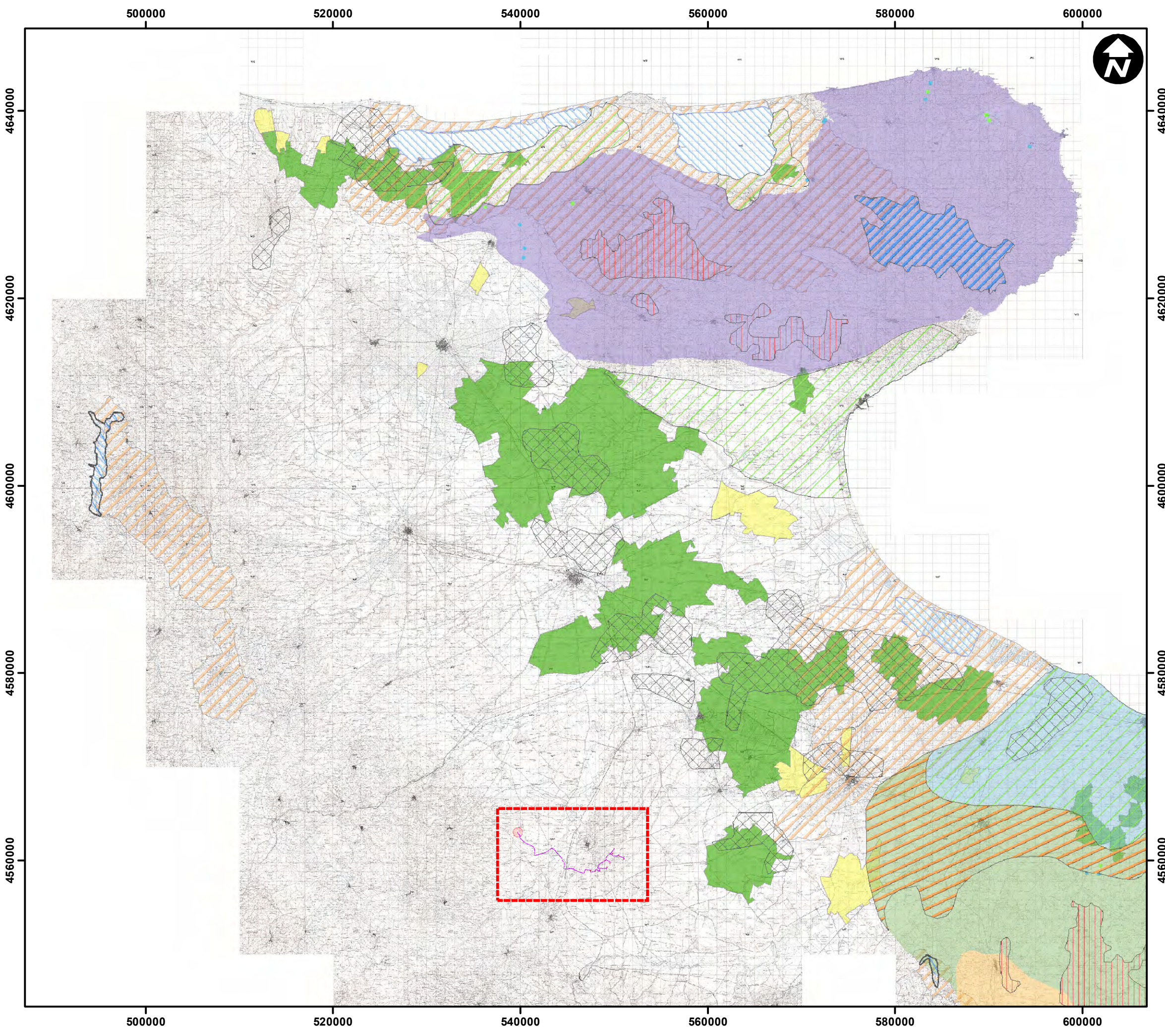
Il piano ha individuato, sulla base di specifici studi sui caratteri del sistema territorio-acque sotterranee, alcuni comparti fisico-geografici da sottoporre a particolare tutela, in virtù della loro valenza idrogeologica. Coniugando le esigenze di tutela della risorsa idrica con le attività produttive e sulla base di una valutazione integrata tra le risultanze del bilancio idrogeologico, l'analisi dei caratteri del territorio e dello stato di antropizzazione, il PTA ha definito una zonizzazione territoriale, codificando le zone A, B, C e D. A tutela di ciascuna di tali aree, le cui perimetrazioni sono esplicitate all'interno della delibera di adozione, sono individuate specifiche misure di protezione, per le quali si rimanda al Piano.

**Aree vulnerabili da contaminazione salina**

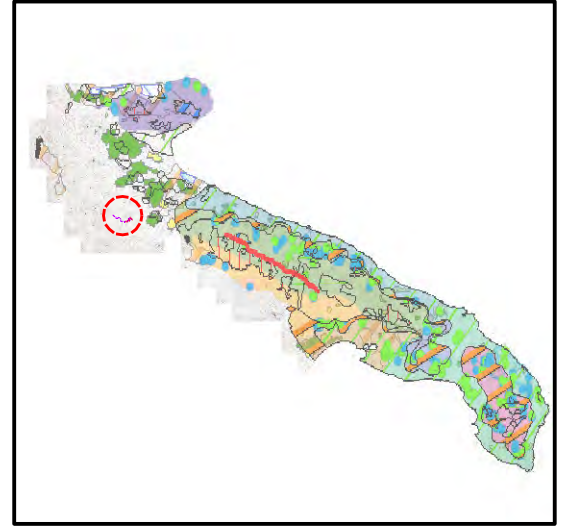
Nelle aree costiere interessate da contaminazione salina è prevista la sospensione del rilascio di nuove concessioni per il prelievo ai fini irrigui o industriali. In sede di rinnovo delle concessioni è previsto solo a valle di una verifica delle quote di attestazione dei pozzi rispetto al livello del mare, nonché di un eventuale ridimensionamento della portata massima emungibile.

Di seguito si riporta uno stralcio cartografico nel quale sono indicati i vincoli del PTA e la localizzazione degli interventi previsti in progetto rispetto ad essi.






**STRALCIO PTA**

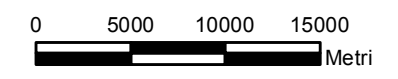


**Legenda:**

-  AREA STUDIO
-  AEROGENERATORI
-  CAVIDOTTO
-  STAZIONE DELICETO

Sistema di coordinate: WGS 1984 UTM Zone 33N  
 Proiezione: Transverse Mercator  
 Datum: WGS 1984  
 False Easting: 500,000.0000  
 False Northing: 0.0000  
 Central Meridian: 15.0000  
 Scale Factor: 0.9996  
 Latitude Of Origin: 0.0000  
 Unità: Meter

Scala 1:400000



dott. Domenico Del Conte  
**geologo**

Corso Giannone, 184 - 71010 Cagnano Varano (FG)  
 Tel/Fax 0884.89012 - Cell. 329.7160866





**Geol. Domenico DEL CONTE**  
 Corso Giannone, 184 - Cagnano Varano (FG)  
 Cell. +39 329.7160866 Fax +39 0884.89012  
 E-mail: [domenico.delconte@geoapulia.it](mailto:domenico.delconte@geoapulia.it)

**PROGETTO DEFINITIVO  
 PER LA REALIZZAZIONE DI UN PARCO EOLICO "CE  
 DELICETO" CON POTENZA DI 60.0 MW RICADENTE  
 NEL COMUNE DI ASCOLI SATRIANO(FG) IN  
 LOCALITA' SANTA CROCE ED OPERE DI  
 CONNESSIONE NEL COMUNE DI DELICETO (FG)**

DC21022D-V23

Pagina 6 di 6

**RELAZIONE COMPATIBILITA' PTA**

#### 4. COERENZA DEL PROGETTO CON I VINCOLI PTA

Con riferimento alle cartografie allegare al Piano, l'area in cui sorgerà il parco eolico e la SSE, non ricade in aree sottoposte a vincolistica del PTA Puglia. Tuttavia, per la finalità del progetto in parola, *considerato che trattasi di opere il cui esercizio non prevede emungimenti e/o prelievi ai fini irrigui o industriali, l'intervento risulta compatibile e coerente con le misure previste dal PTA.*

**Cagnano Varano, Maggio 2021**



*Domenico Del Conte*

Geol. Domenico DEL CONTE