

**PROGETTO DEFINITIVO  
PER LA REALIZZAZIONE DI UN PARCO EOLICO "CE DELICETO"  
CON POTENZA DI 60.0 MW RICADENTE NEL COMUNE  
DI ASCOLI SATRIANO(FG) IN LOCALITA' SANTA CROCE  
ED OPERE DI CONNESSIONE NEL COMUNE DI DELICETO(FG)**



**Tecnico**  
ing. Danilo Pomponio

**Collaborazioni**  
ing. Milena Miglionico  
ing. Antonio Crisafulli  
ing. Tommaso Mancini  
ing. Giovanna Scuderi  
ing. Dionisio Staffieri  
ing. Giuseppe Federico Zingarelli

**Responsabile commessa**  
ing. Danilo Pomponio

Via Napoli, 36/38 - 70132 Bari - Italy  
tel (+39) 080596261 - fax (+39) 080591984  
www.bfp.com - info@bfp.com

Azienda con Sistema di Gestione Certificato  
UNI EN ISO 9001:2015  
UNI EN ISO 14001:2015  
UNI ISO 45001:2018

**LEGENDA**

- Aerogeneratori
- Cavidotto interno
- Cavidotto esterno
- Limite comunale

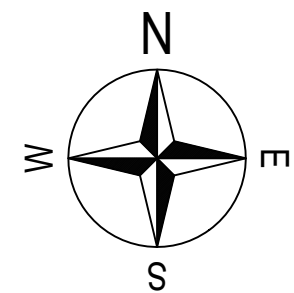
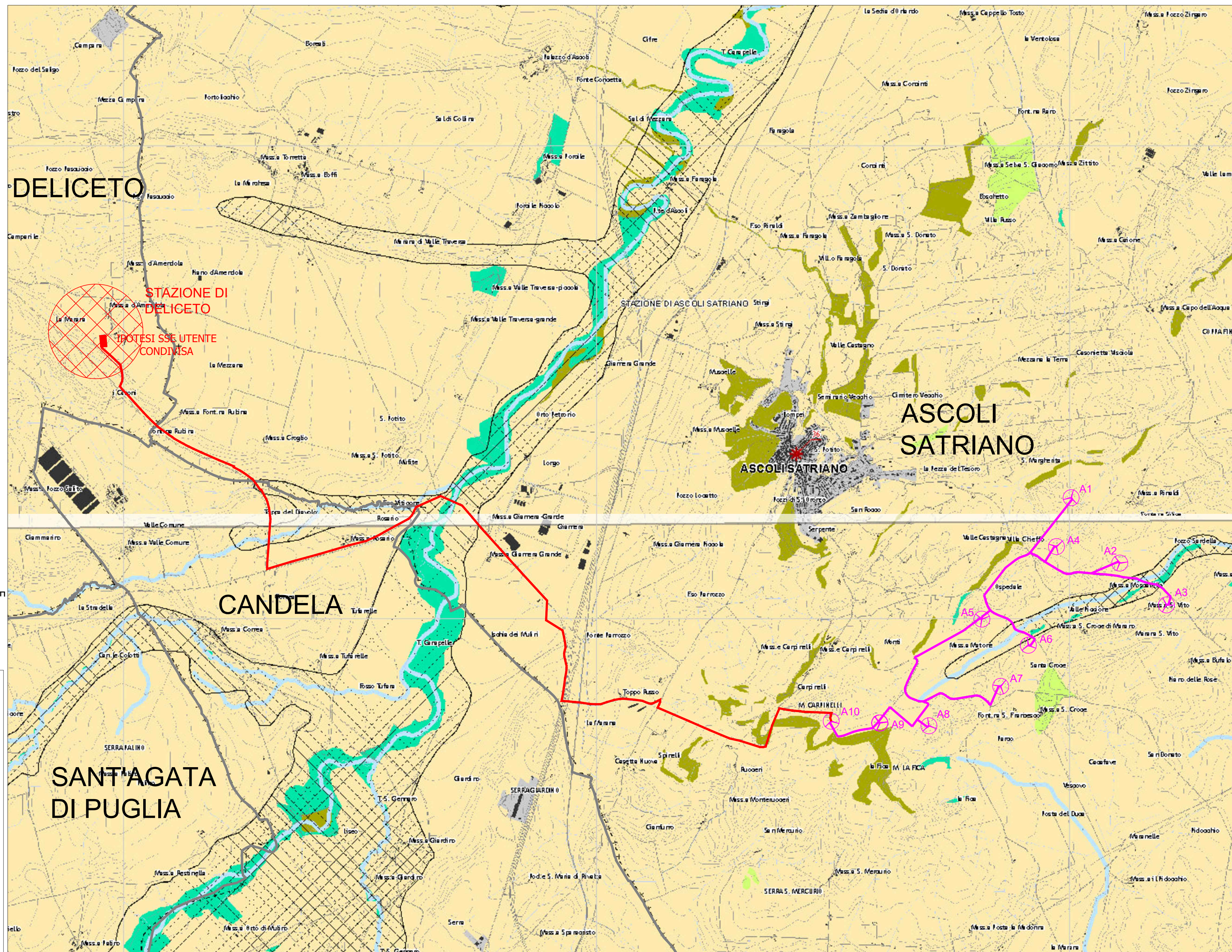


TAVOLA	TITOLO	COMMESSA	TIPOLOGIA
<b>V06</b>	<b>Stralcio della Tav.B1 "tutela dell'identità culturale: elementi di matrice naturale", tratta dalle tavole di piano del PTCP di Foggia</b>	<b>21022</b>	<b>D</b>
REVISIONE		CODICE ELABORATO	
<b>00</b>		<b>DW21022D-V06</b>	
FOGLIO		SOSTITUISCE	SOSTITUITO DA
<b>1/1</b>	Tutte le informazioni tecniche contenute nel presente documento sono di proprietà esclusiva dello Studio Tecnico BFP S.r.l. e non possono essere riprodotte, divulgate o comunque utilizzate senza la sua preventiva autorizzazione scritta. All technical information contained in this document is the exclusive property of Studio Tecnico BFP S.r.l. and may neither be used nor disclosed without its prior written consent. (art. 2575 c.c.)	CODICE ELABORATO	CODICE ELABORATO
REV	DATA	NOME FILE	
00	11/06/2021	Emissione	
01		SCALA	
02		<b>1:25.000</b>	
03		DESEGNA	CONTROLLATO
04		Scuderi	Miglionico
05		APPROVATO	Pomponio

**Legenda**

- Boschi ed arbusteti
- Boschi di latifoglie a prevalenza di faggio
- Boschi planiziali
- Boschi della pianura costiera
- Aree con vegetazione boschiva e arbustiva in evoluzione
- Praterie xerofile
- Praterie sfalciabili
- Spiagge
- Habitat psammofili
- Laghi e bacini
- Aree ripariali a prevalenti condizioni di naturalità
- Zone umide
- Saline
- Aree agricole
- Aree terrazzate di particolare rilevanza paesaggistica

- Aree di tutela dei caratteri ambientali e paesaggistici dei corpi idrici
- Appartati dunari
- Pianure costiere
- Corsi d'acqua principali
- Singolarità geologiche
- Grotte, grave, vore, puli
- Codice identificativo
- Doline
- Cutini
- Calanchi
- Aree urbanizzate

*Altri elementi riportati nella tavola*