

**PROGETTO DEFINITIVO  
PER LA REALIZZAZIONE DI UN PARCO EOLICO "CE DELICETO"  
CON POTENZA DI 60.0 MW RICADENTE NEL COMUNE  
DI ASCOLI SATTRIANO(FG) IN LOCALITA' SANTA CROCE  
ED OPERE DI CONNESSIONE NEL COMUNE DI DELICETO(FG)**



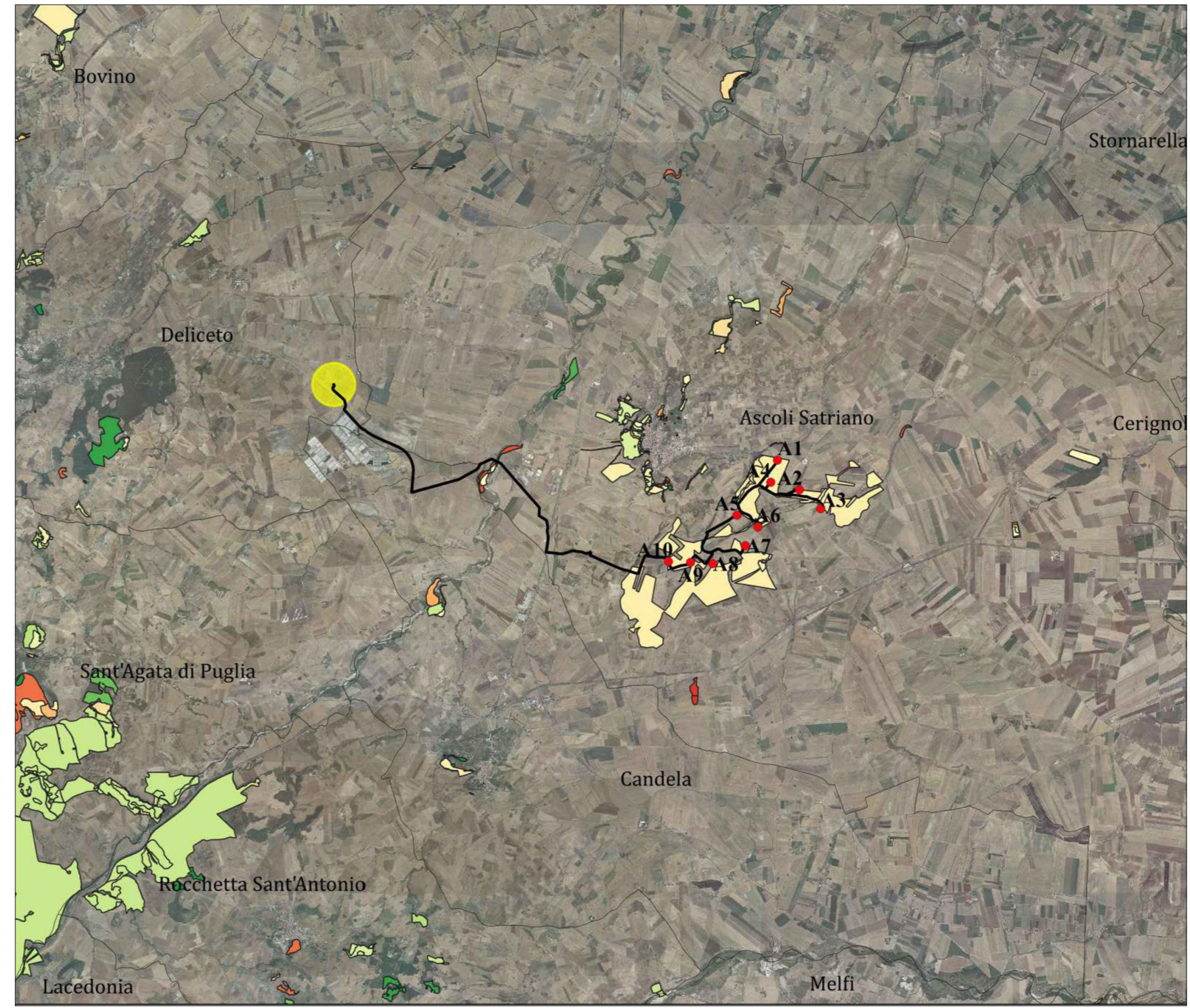
**Tecnico**  
ing. Danilo Pomponio

**Consulente**  
dott. For. Lucia Pesola

**Responsabile commessa**  
ing. Danilo Pomponio



TAVOLA	TITOLO	COMMESSA	TIPOLOGIA		
<b>V21</b>	<b>CARTA AREE PERCORSE DAL FUOCO</b>	<b>21022</b>	<b>D</b>		
REVISIONE		CODICE ELABORATO			
<b>00</b>		<b>DW21022D-V21</b>			
FOGLIO		SOSTITUISCE	SOSTITUITO DA		
<b>1/1</b>	CODICE ELABORATO	CODICE ELABORATO			
REV	DATA	MODIFICA	DISEGNATO	CONTROLLATO	APPROVATO
00	28/05/2021	Emissione	Pesola	Miglionico	Pomponio
01					
02					
03					
04					
05					



**CARTA DELLE AREE  
PERCORSE DAL FUOCO**

**Legenda**

- Aerogeneratori
- Cavidotto
- Area sottostazione

**Incendi 2000-2019**

- 2000
- 2001
- 2002
- 2003
- 2004
- 2005
- 2006
- 2007
- 2008
- 2009
- 2010
- 2011
- 2012
- 2013
- 2014
- 2015
- 2016
- 2017
- 2018
- 2019

**IL COMUNE DI ASCOLI SATTRIANO HA AGGIORNATO IL CATASTO DELLE AREE PERCORSE DAL FUOCO NEL PERIODO 2009 - 2019. LA CONSULTAZIONE DELLE DELIBERE DI GIUNTA COMUNALE HANNO EVIDENZIATO CHE IL 19/07/2011 L'AREA DI PROGETTO E' STATA OGGETTO DI INCENDIO. LE PERIMETRAZIONI DELLA TAVOLA NON CORRISPONDONO AL CENSIMENTO REALE DEL COMUNE.**

**LA DELIBERA 151 DEL 28/12/2018 RIPIERTA CHE E' STATA INTERESSATA DA INCENDIO IL 19/07/2011:  
- LA PARTICELLA 38 DEL FOGLIO DI MAPPA 66, IN CUI RICADE L'AEROGENERATORE "A4"  
- UNA PARTE DELLA PARTICELLA 39 DEL FOGLIO DI MAPPA 66 (69.423 / 212.710 mq), IN CUI RICADE PARTE DELL'AREA DI INGOMBRO DELL'AEROGENERATORE "A2"**