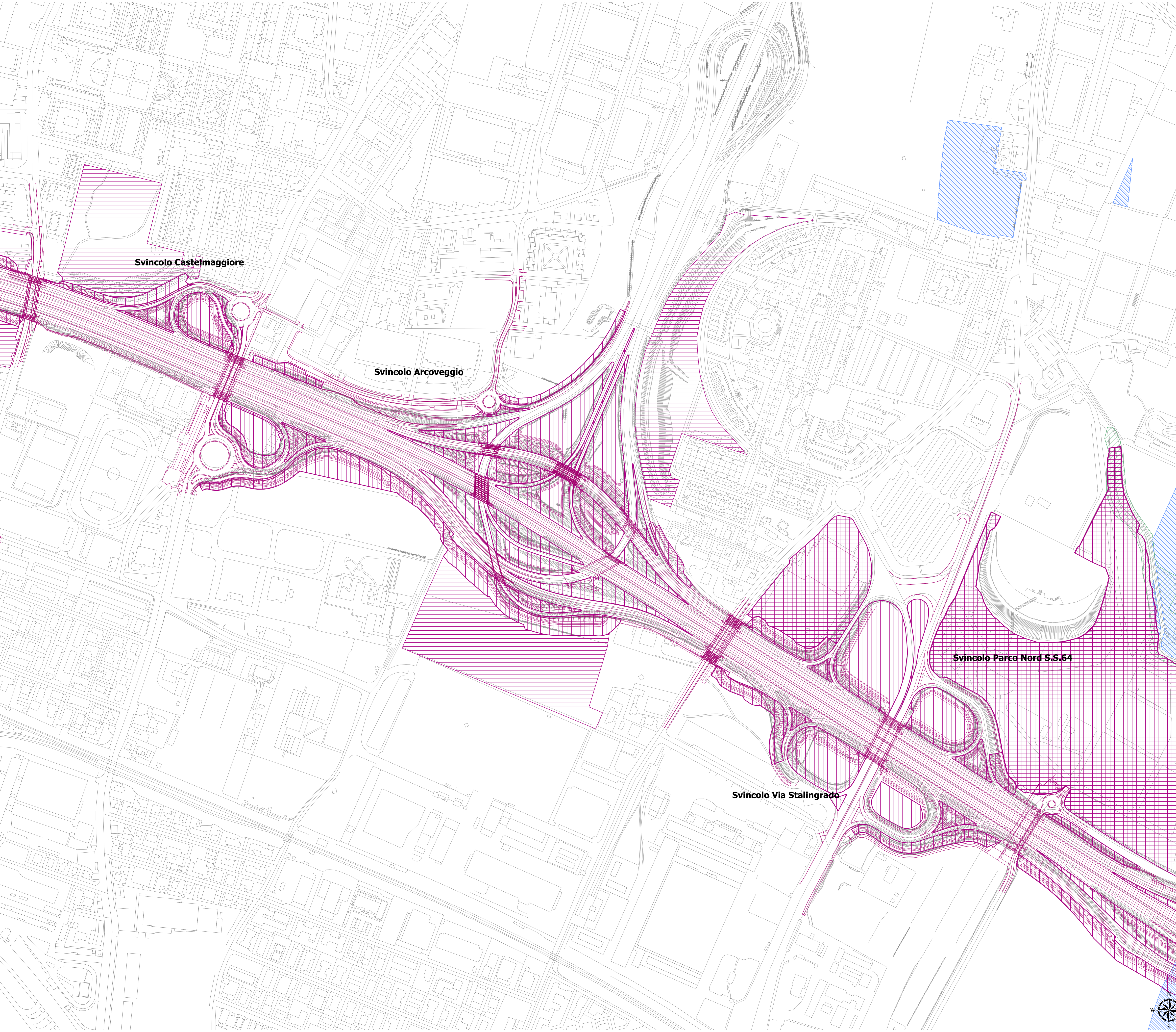


Legenda

- Opere ed interventi di progetto**
- Infrastrutture viarie
 - Barriere acustiche
 - Gallerie foniche
 - Fasce di mitigazione - proprietà ASP1
 - Perchì pubblici e fasce boscate - proprietà Comune di Bologna
 - Rinaturalizzazione fasce fluviali
 - Rinaturalizzazione fasce fluviali - opere a verde

- Elementi naturali e paesaggistici**
- Sistema delle aree forestali boschive
 - Fiumi, torrenti e corsi d'acqua di interesse paesaggistico
- Fonte: Comune di Bologna, Sistemi informativi territoriali, Tavola dei vincoli - Elementi naturali paesaggistici



autostrade per l'italia

AUTOSTRADA (A14) : BOLOGNA-BARI-TARANTO
 TRATTO: BOLOGNA BORGO PANIGALE - BOLOGNA SAN LAZZARO

POTENZIAMENTO IN SEDE DEL SISTEMA
 AUTOSTRADALE E TANGENZIALE DI BOLOGNA

"PASSANTE DI BOLOGNA"

PROGETTO DEFINITIVO

DOCUMENTAZIONE GENERALE

INQUADRAMENTO URBANISTICO

Sovrapposizione del progetto definitivo con tutte le tipologie di vincolo e tutela sulle tavole della carta dei vincoli comunale interessate dall'intervento:
 Elementi naturali e paesaggistici
 Tav. 4/8

IL PROGETTISTA SPECIALISTICO Arch. Enrico Francesconi Ord. Arch. Milano n. 16988		IL RESPONSABILE INTEGRAZIONE PROGETTAZIONE SPECIALISTICA Ing. Raffaele Rivallesi Ord. Ing. Scarsella N. A1088		IL DIRETTORE TECNICO Ing. Andrea Tadi Ord. Ing. Ferrero N. 1154	
RESPONSABILE ARCHITETTURA E PNEUMASICO		PROGETTAZIONE NUOVE OPERE AUTOSTRADALI			

INQUADRAMENTO PROGETTO		CODICE IDENTIFICATIVO				INQUADRAMENTO OPERATIVO		OPERATORE	
Codice Comune	Id. Vincolo	Prov.	Categoria	Paragrafo	Id. S. S.	Prov. codice	Tav.	Descrizione	Scala
111465	0000	PD	DG	URB	00000	00000	D AUA	2020 - 2	1:2.000

spea ENGINEERING per Atlantia	PROJECT MANAGER Ing. Raffaele Rivallesi Ord. Ing. Scarsella N. A1088	SUPPORTO SPECIALISTICO iride	
	REDAZIONE	1	11 SETTEMBRE 2018
	VERIFICATO	2	1 SETTEMBRE 2020
		3	-

VISTO DEL COMMITTENTE

autostrade per l'italia

IL RESPONSABILE UNICO DEL PROCEDIMENTO
Ing. Gian Simeoni

VISTO DEL CONCEDENTE

Ministero delle Infrastrutture e dei Trasporti

IL RESPONSABILE UNICO DEL PROCEDIMENTO
Ing. Gian Simeoni

FOOTER: COPIA PER INFO (SP) DEL PROGETTO E ALTRE INFORMAZIONI IN TUTTI I PUNTI DI INTERESSE DEL SISTEMA. PER INFORMAZIONI SUL SISTEMA, VISITATE IL SITO WWW.A14.IT. IL SISTEMA A14 È UN SISTEMA A CARICO INTELLIGENTE. IL SISTEMA A14 È UN SISTEMA A CARICO INTELLIGENTE. IL SISTEMA A14 È UN SISTEMA A CARICO INTELLIGENTE.