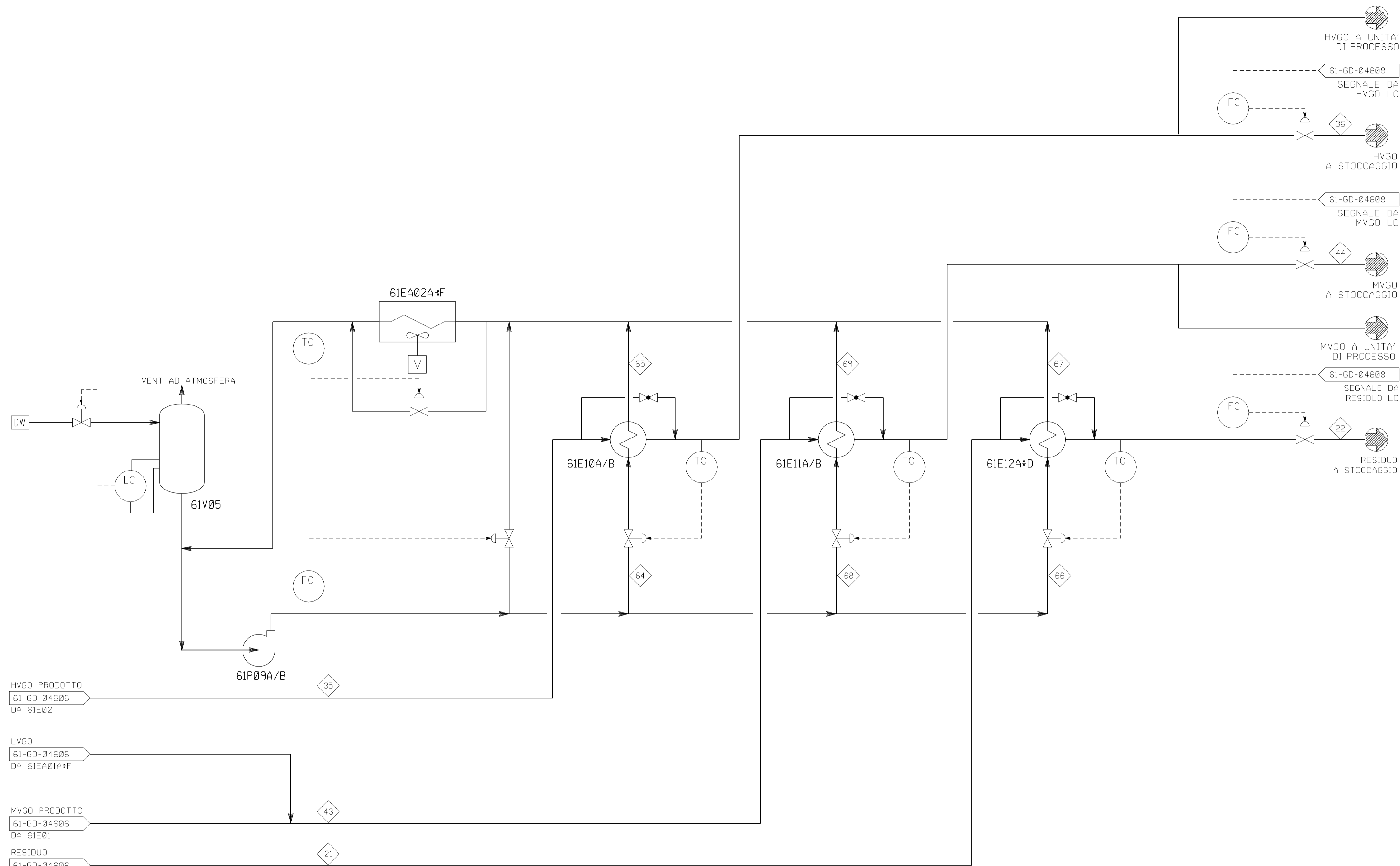


61V05 DRUM ACQUA TEMPERATA
61P09A/B POMPA ACQUA TEMPERATA
61EA02A+F AIR COOLER ACQUA TEMPERATA
61E10A/B REFRIGERANTE HVGO/ACQUA TEMPERATA
61E11A/B REFRIGERANTE MVGO/ACQUA TEMPERATA
61E12A+D REFRIGERANTE RESIDUO/ACQUA TEMPERATA

GENERAL NOTE:

1. IL NUMERO DEI CORPI E LA CONFIGURAZIONE DEGLI SCAMBIATORI SONO STATI STIMATI. DA VERIFICARE A CURA DELL' APRES.



HVGO PRODOTTO
61-GD-04606
DA 61E02

LVGO
61-GD-04606
DA 61EA01A+F

MVGO PRODOTTO
61-GD-04606
DA 61E01

RESIDUO
61-GD-04606
DA 61E09

LEGEND:

- ◇ NUMERO DI CORRENTE
- NF NORMALLY NO FLOW
- AT ACQUA TEMPERATA
- FG FUEL GAS
- BL LIMITE DI BATTERIA
- LS VAPORE BASSA PRESSIONE
- FO FUEL OIL
- DM ACQUA DEMI
- BFW BOILER FEED WATER
- CW COOLING WATER
- LA AMMINA POVERA
- RA AMMINA RICCA
- BD BLOWDOWN
- MS VAPORE MEDIA PRESSIONE

MARCIA ESSIDER-ALIMENTAZIONE CALDA													
Nome corrente		21	22	35	36	43	44	64	65	66	67	68	69
FASE	udm	Liquido	Liquido	Liquido	Liquido	Liquido	Liquido	Liquido	Liquido	Liquido	Liquido	Liquido	Liquido
Temperatura	C	172.39	129.10	180.67	80.00	166.85	80.00	60.00	79.99	60.00	80.00	60.00	80.03
Pressione	KG/CM2												
Portata massica	KG/HR	83971	83971	74000	74000	31133	31133	205135	205135	98191	98191	74957	74957
Peso molecolare		800.36	800.36	465.17	465.17	370.89	370.89	18.01	18.01	18.01	18.01	18.01	18.01
Vapore													
Portata massica	KG/HR	n/a	n/a	n/a	n/a	n/a	n/a	n/a	n/a	n/a	n/a	n/a	n/a
Peso molecolare		n/a	n/a	n/a	n/a	n/a	n/a	n/a	n/a	n/a	n/a	n/a	n/a
Liquido													
Portata massica	KG/HR	83971	83971	74000	74000	31133	31133	205135	205135	98191	98191	74957	74957
Densità attuale	KG/M3	908.86	928.04	827.18	879.38	801.95	849.26	981.70	971.01	981.70	971.00	981.70	970.99
Densità standard	KG/M3	986.46	986.5	913.05	913.05	883.89	883.89	998.57	998.57	998.57	998.57	998.57	998.57

MARCIA ESSIDER-ALIMENTAZIONE FREDDA													
Nome corrente		21	22	35	36	43	44	64	65	66	67	68	69
FASE	udm	Liquido	Liquido	Liquido	Liquido	Liquido	Liquido	Liquido	Liquido	Liquido	Liquido	Liquido	Liquido
Temperatura	C	155.86	133.14	167.12	80.00	138.70	80.03	60.00	79.98	60.00	80.01	60.00	80.01
Pressione	KG/CM2												
Portata massica	KG/HR	83975	83975	74000	74000	31133	31133	175608	175608	50949	50949	49410	49410
Peso molecolare		799.78	799.78	465.33	465.33	370.94	370.94	18.01	18.01	18.01	18.01	18.01	18.01
Vapore													
Portata massica	KG/HR	n/a	n/a	n/a	n/a	n/a	n/a	n/a	n/a	n/a	n/a	n/a	n/a
Peso molecolare		n/a	n/a	n/a	n/a	n/a	n/a	n/a	n/a	n/a	n/a	n/a	n/a
Liquido													
Portata massica	KG/HR	83975	83975	74000	74000	31133	31133	175608	175608	50949	50949	49410	49410
Densità attuale	KG/M3	916.17	925.48	834.30	879.44	817.43	849.26	981.70	971.02	981.70	971.00	981.70	971.00
Densità standard	KG/M3	986.38	986.4	913.11	913.11	883.91	883.91	998.57	998.57	998.57	998.57	998.57	998.57

0	31/04/07	EMMISSIONE	S.MACCIONI	ILLUCON	G.ADM
Rev	Date	Description	Prepared	Checked	Approved
Eni S.p.A Divisione Refining & Marketing					
PROJECT: PROGETTO SERENISSIMA - RAFFINERIA DI VENEZIA UNITA' 61 IMPIANTO VACUUM					
DESCRIZIONE: PROCESS FLOW DIAGRAM RAFFREDDAMENTO PRODOTTI					
Snamprogetti A company of SAIPEM			JOB No. 316210 Dwg. No. 61-GD-B-04610 SCALE: Sh. of		
This document is the property of Snamprogetti who will safeguard its right according to the civil and penal provision of law					