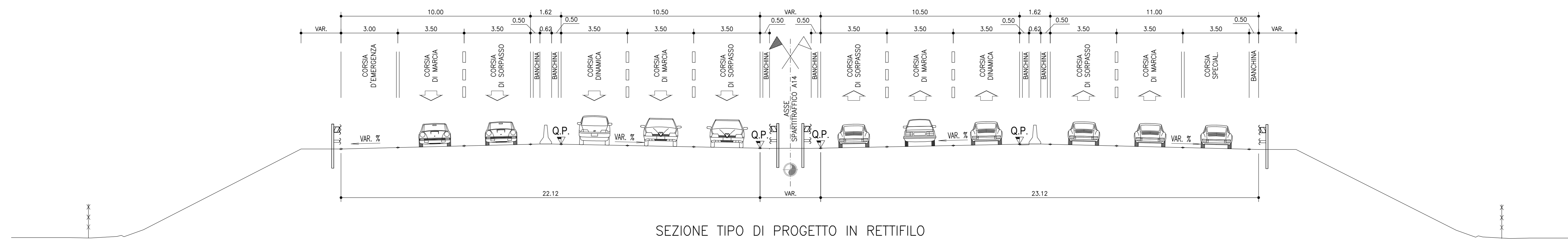


SEZIONE TIPO ESISTENTE IN RETTIFILLO
POTENZIAMENTO A14 - COMPLANARE (TANGENZIALE)
scala 1:100

COMPLANARE BO NORD/SUD

AUTOSTRADA A14

COMPLANARE BO NORD/SUD
(CON CORSIA DI SVINCOLO)



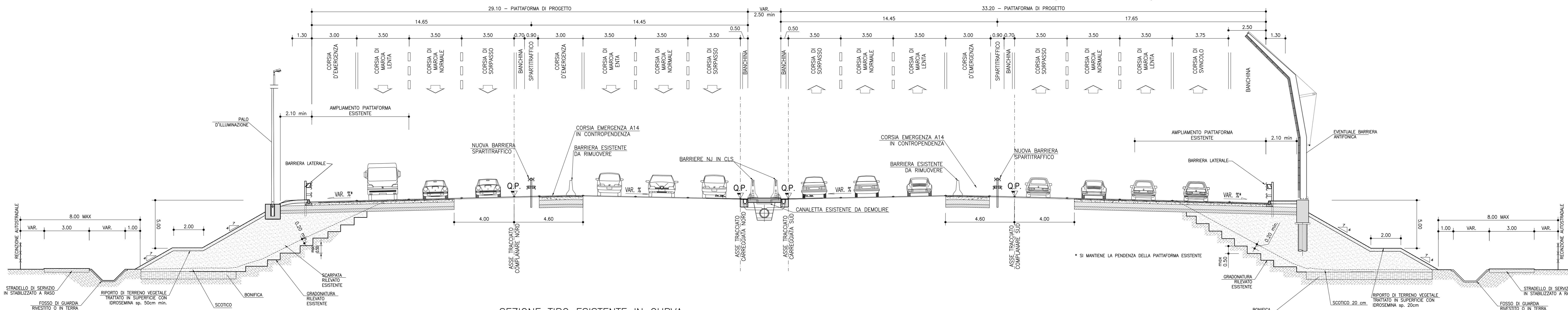
BONIFICA IMPOSTA RILEVATI	
SPESORE	PROGRESSIVE
50cm	DA 8+010 A 11+000
30cm	DA 11+000 A 21+650

SEZIONE TIPO DI PROGETTO IN RETTIFILLO
TRATTO DA SVINCOLO 3 A SVINCOLO 6 E DA SVINCOLO 8 A SVINCOLO 13
POTENZIAMENTO A14 - COMPLANARE (TANGENZIALE)
scala 1:100

COMPLANARE BO NORD/SUD

AUTOSTRADA A14

COMPLANARE BO NORD/SUD
(CON CORSIA DI SVINCOLO)

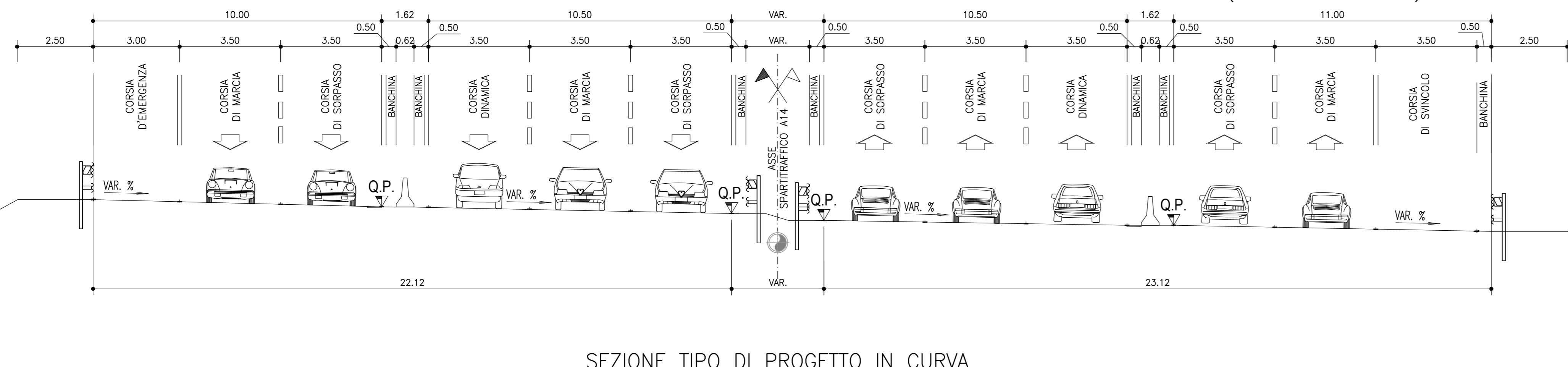


SEZIONE TIPO ESISTENTE IN CURVA
POTENZIAMENTO A14 - COMPLANARE (TANGENZIALE)
scala 1:100

COMPLANARE BO NORD/SUD

AUTOSTRADA A14

COMPLANARE BO NORD/SUD
(CON CORSIA DI SVINCOLO)

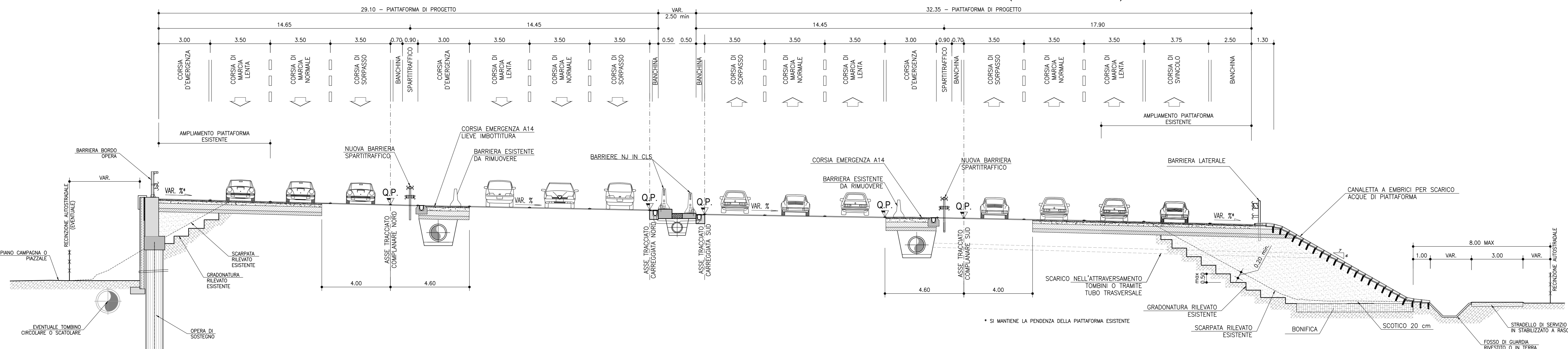


SEZIONE TIPO DI PROGETTO IN CURVA
POTENZIAMENTO A14 - COMPLANARE (TANGENZIALE)
scala 1:100

COMPLANARE BO NORD/SUD

AUTOSTRADA A14

COMPLANARE BO NORD/SUD
(CON CORSIA DI SVINCOLO)



NOTA SULLE PAVIMENTAZIONI

PER IL DETTAGLIO DELLE NUOVE PAVIMENTAZIONI (RAPPRESENTATI IN MODO SCHEMATICO) NONCHE' PER GLI INTERVENTI SULLA PAVIMENTAZIONE ESISTENTE (NON RAPPRESENTATI) SI RIMANDA ALLE TAVOLE SPECIFICHE.



AUTOSTRADA (A14) : BOLOGNA-BARI-TARANTO
TRATTO: BOLOGNA BORGO PANIGALE - BOLOGNA SAN LAZZARO

POTENZIAMENTO IN SEDE DEL SISTEMA
AUTOSTRADALE E TANGENZIALE DI BOLOGNA

"PASSANTE DI BOLOGNA"

PROGETTO DEFINITIVO

AUTOSTRADA A14 / TANGENZIALE

PROGETTO STRADALE
SEZIONI TIPO
SEZIONI TIPO AUTOSTRADALI
TAV. 1

IL PROGETTISTA SPECIALISTICO Ing. Gianluca Solazzi Ord. Ingg. Milano A14/270 RESPONSABILE STRUTTURE E ARREDI STRADALI		IL RESPONSABILE INTEGRAZIONE PRESTAZIONI SPECIALISTICHE Ing. Raffaele Rinaldi Ord. Ingg. Macerata N. A1068		IL DIRETTORE TECNICO Ing. Andrea Tardi Ord. Ingg. Parma N. 1154 PROGETTAZIONE NUOVE OPERE AUTOSTRADALI	
111465	0000	PD/AU	PRS	ST000	00000
D	S	T	D	0100	-2
PROJECT MANAGER Ing. Raffaele Rinaldi Ord. Ingg. Macerata N. A1068		SUPPORTO SPECIALISTICO		REVISIONE	
REDAZIONE		VERIFICAZIONE		DATA	
				1 DICEMBRE 2011	
				1 SETTEMBRE 2011	
				1 SETTEMBRE 2007	
				1	

VISTO DEL COMMITTENTE
autostrade per l'italia
IL RESPONSABILE DEL PROCEDIMENTO
Ing. Fabio Varoli

VISTO DEL CONCESSIONARIO
Ministero delle Infrastrutture e dei Trasporti
DIREZIONE REGIONALE DELLE OPERE PUBBLICHE
REGIONE EMILIA-ROMAGNA