

LEGENDA SISTEMA DI DRENAGGIO PLANIMETRIE IDRAULICHE STATO DI PROGETTO

DIREZIONE DEFLUSSI IDRAULICI

- IMPLUVIO
- COLMO
- PENDENZA TRASVERSALE DELLA CARREGGIATA STRADALE
- DIREZIONE DEFLUSSO FOSSI E COLLETTORI

RECAPITI

CANALIZZAZIONI E CONVOGLIAMENTO IDRAULICO ALL'APERTO

- CT2-DN (mm)
- CGR 25
- FR 12,3,4
- BR 1,2,3,4
- BR 1,2,3,4
- DN (mm)
- DN (mm) / BxH(m)
- COLLETTORE IN PP - DN (mm) (ATTRAVERSAMENTO STRADALE)
- COLLETTORE IN PRFV DN (mm)
- CANALLETTA AD EMBRICI
- P- POZZETTO D'ISPEZIONE IN -PEAD- CON CHIUSINO
- P- POZZETTO D'ISPEZIONE IN -CAV- CON CHIUSINO
- P- SCARICO CUNETTA TRIANGOLARE - POZZETTO IN PP - DN (mm) (ATTRAVERSAMENTO STRADALE)
- MCL - MANUFATTO DI CONTROLLO IN LINEA PER FOSSI / TOMBINI
- MCL - DOPIO MANUFATTO DI CONTROLLO PER FOSSI / TOMBINI CON SCARICO
- P- POZZETTO/MANUFATTO IN C.A. GETTATO IN OPERA
- CADITOIA PER VIADOTTI
- SCARICO VIADOTTI (PLUVIALE PILA / SPALLA)
- TRASPARENZA CORDOLO PER SCARICO
- QUOTA DI SCORRIMENTO
- QUOTA TERRENO / PIATTAFORMA STRADALE
- QUOTA DI SCORRIMENTO INGRESSO / USCITA TOMBINI

CANALIZZAZIONI E CONVOGLIAMENTO IDRAULICO IN GALLERIA

- SCARICO GALLERIA FONICA
- CADITOIE SIFONATE DRENAGGIO PIATTAFORMA (INT. MEDIO 25 m)
- ISPEZIONE COLLETTORI ACQUE DI PIATTAFORMA (INT. MEDIO 100 m)
- COLLETTORE DRENAGGIO ACQUE DI PIATTAFORMA (DN 400)

MANUFATTI ALLO SCARICO

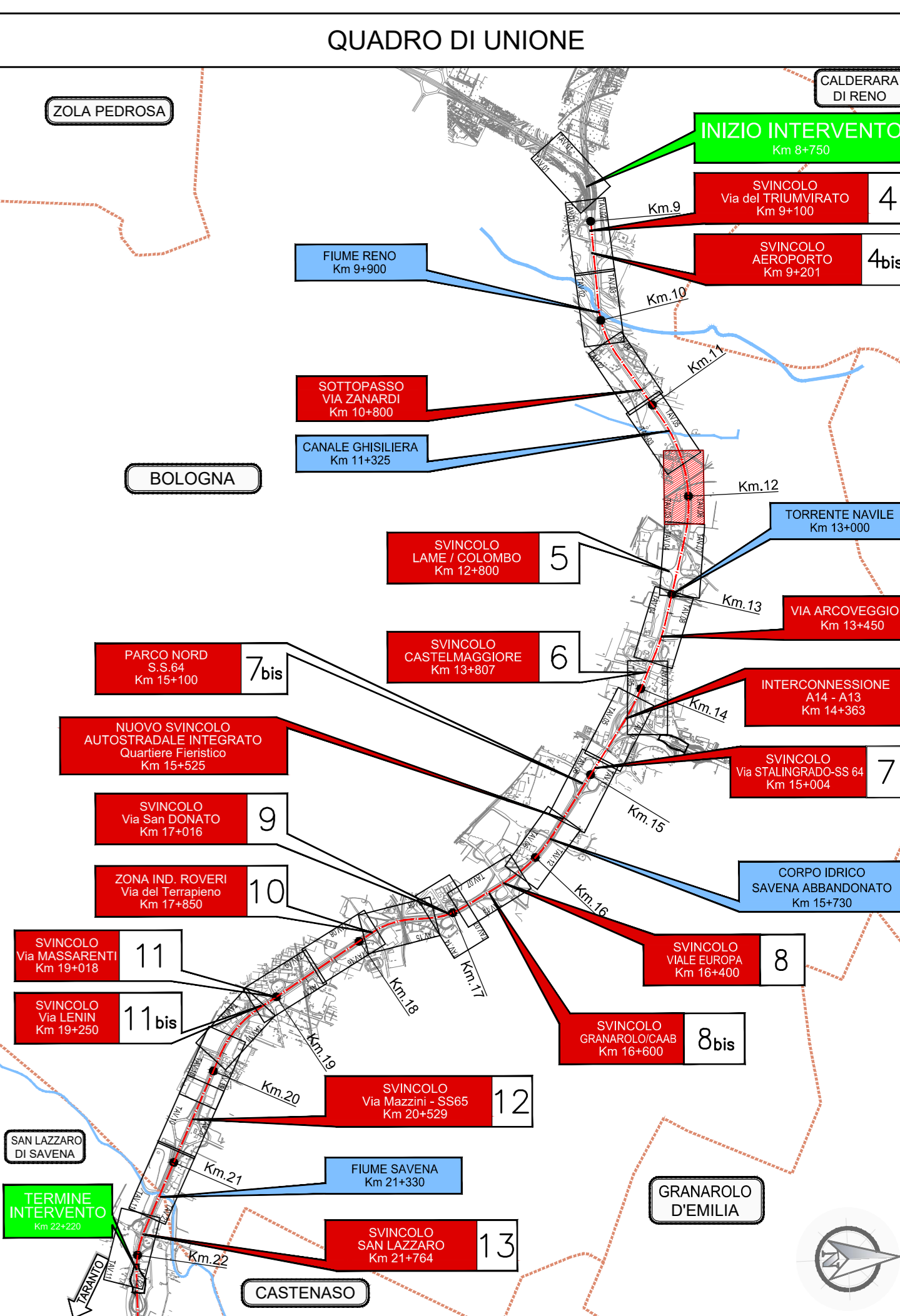
- MC - MANUFATTO DI RESTITUZIONE / CONTROLLO
- MC - DOPIO MANUFATTO DI RESTITUZIONE / CONTROLLO PER FOSSI

NOTE:

- A Elemento marginale tipo
- B Interrasse scariabili elemento marginale
- C Diametro tubazione di collettamento
- D Direzione deflusso tubo di collettamento
- E Niccinarrugginaia NORD - Scaricaggiaia SUD
- F Numero univoco pozzetti

SCHEMA DI FLUSSO TABELLA POZZETTI

Per il sistema di drenaggio in galleria vedere legenda specifica
Per le tipologie e i dettagli vedere tavole particolari costruttivi



LEGENDA SISTEMA DI DRENAGGIO PLANIMETRIE IDRAULICHE STATO ATTUALE

SISTEMA DI DRENAGGIO

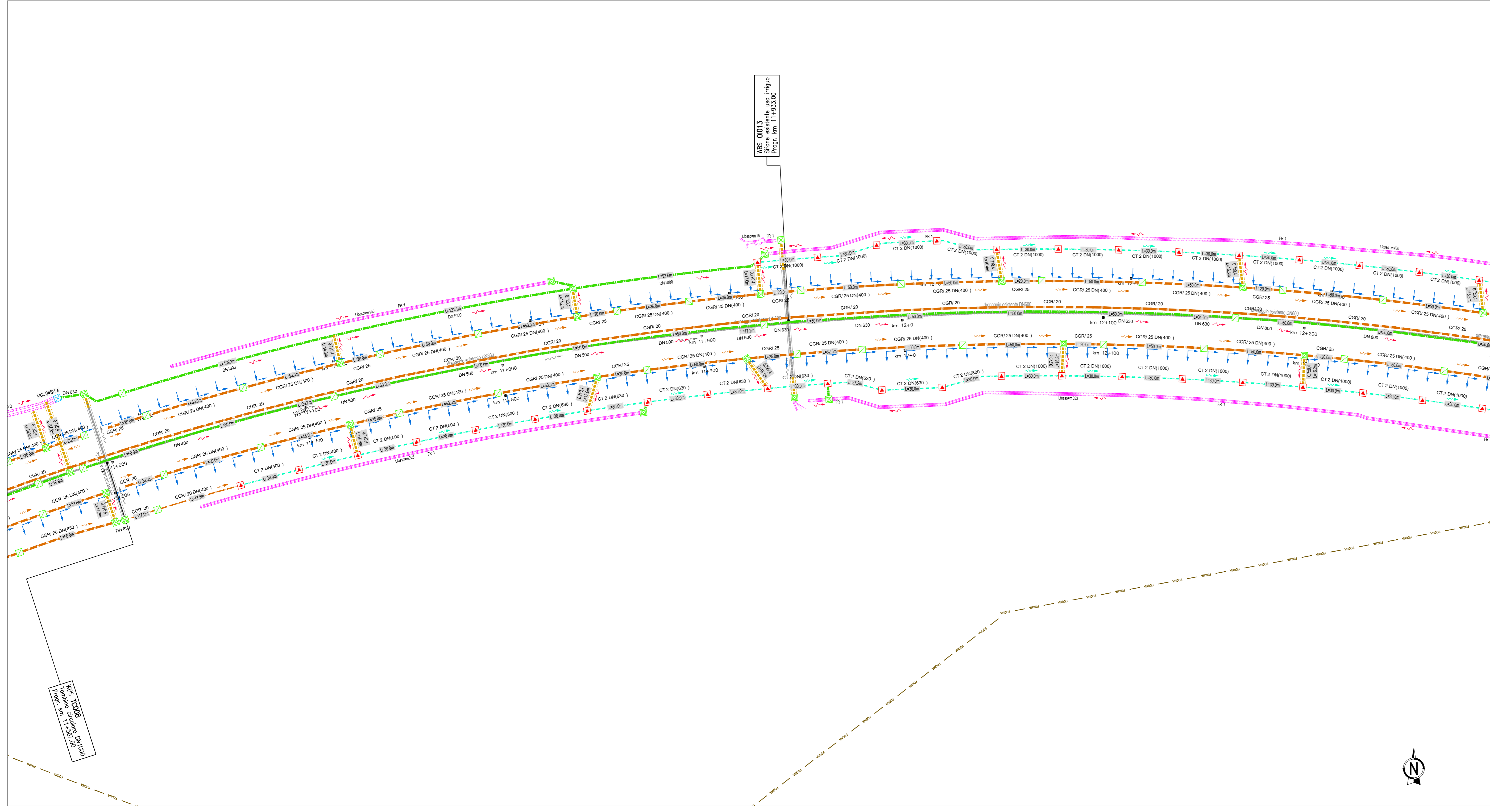
- DIREZIONE DEFLUSSO
- IDRAULICA ESISTENTE TUBAZIONE PVC
- IDRAULICA ESISTENTE
- COLLETTORE IN PEAD DIAM. 400 mm
- CANALLETTA (CORDOLO)/CON COLLETTORE A ASCOLA
- FOSSO RIVESTITO
- FOSSO INERBITO
- CANALLETTA AD EMBRICI
- CUNETTA CON CADITOIA
- COLLETTORE IN ACCIAIO DN (mm)
- COLLETTORE INTUBATO IN PEAD DN (mm)
- ATTRAVERSAMENTO STRADALE IN CLS
- TUBAZIONI IN CLS
- OPERE IDRAULICHE RILEVATE

MANUFATTI

- CADITOIA PER VIADOTTI
- PLUVIALI PER VIADOTTI
- CADITOIE 40X40
- POZZETTO DI RACCOLTA IN CLS dim 80 X 80
- POZZETTO DI SCARICO LATERALE IN CLS dim 80 X 80
- POZZETTI IN CORRISPONDENZA DEI TRATTI IN TRINCEA dim 60 X 60
- POZZETTI SIFONATI SU V.O.
- GRIGLIA CENTRO STRADA

NOTE:

Alcune tipologie di drenaggi e manufatti sono state ipotizzate sulla base di progetti/lievi precedenti o desunte da altre tratte similari.



NUMERO MANUFATTO	TIPO	FOSSO IN INGRESSO	CANAL/TOMBINI IN FOSSO	CANAL/TOMBINI IN TUBO	TIPOLOGIA DI TRATTAMENTO E RESTITUZIONE (REGOLAZIONE DELLA PORTATA CON TRATT. QUALITATIVI)	BOCCA TAVOLA	DN IN USCITA
4	MC 010	MC 010	MC 010	MC 010	MC 010	MC 010	MC 010

NOTE ATTRAVERSAMENTI:

Il sistema di drenaggio in corrispondenza dello spartitraffico autostradale verrà realizzato successivamente all'avvenuto ampliamento di autostrada e tangenziale. Per tale motivo, gli scarichi trasversali esistenti andranno ampliati contestualmente ai lavori di ampliamento della piattaforma ed avranno funzione temporanea fino a quando non verranno dismessi in concomitanza con la realizzazione del sistema di drenaggio in spartitraffico e l'attivazione dei nuovi scarichi trasversali scotolati.

autostrade per l'italia

AUTOSTRADA (A14) : BOLOGNA-BARI-TARANTO
TRATTO: BOLOGNA BORGO PANIGALE - BOLOGNA SAN LAZZARO

POTENZIAMENTO IN SEDE DEL SISTEMA AUTOSTRADALE E TANGENZIALE DI BOLOGNA

"PASSANTE DI BOLOGNA"

PROGETTO DEFINITIVO

AUTOSTRADA A14/TANGENZIALE

IDROLOGIA - IDRAULICA

DRENAGGIO DI PIATTAFORMA

PLANIMETRIA STATO DI PROGETTO

Tav. 6 di 22

IL PROGETTISTA SPECIALISTICO Ing. Paolo De Pizzi Ord. Ingg. Pavia n. 1739 RESPONSABILE IDROLOGIA		IL RESPONSABILE INTEGRAZIONE PRESTAZIONE SPECIALISTICHE Ing. Raffaele Rinaldi Ord. Ingg. Macerata N. A1058		IL DIRETTORE TECNICO Ing. Andrea Tanti Ord. Ingg. Parma N. 1154	
PROGETTAZIONE NUOVE OPERE AUTOSTRADALI					
111465		0000		PDAU DRDP00000000 IDR0045-2	
spea		INGENIERIA		Atlantia	
PROJECT MANAGER Ing. Raffaele Rinaldi Ord. Ingg. Macerata N. A1058		SUPPORTO SPECIALISTICO FRB		REVISIONE 00 01 DICEMBRE 2011 02 SETTEMBRE 2012 03 SETTEMBRE 2012	
VISTO DEL COMMITTENTE Ing. Fabio Pavia		VISTO DEL CONCESSIONARIO Molinaro & Associati s.p.a. di Treviso		Molinaro & Associati s.p.a. di Treviso	