

### LEGENDA SISTEMA DI DRENAGGIO PLANIMETRIE IDRAULICHE STATO DI PROGETTO

**DIREZIONE DEFLUSSI IDRAULICI**

- IMPLUVIO
- COLMO
- PENDENZA TRASVERSALE DELLA CARREGGIATA STRADALE
- DIREZIONE DEFLUSSO FOSSI E COLLETTORI

**RECAPITI**

**CANALIZZAZIONI E CONVOGLIAMENTO IDRAULICO ALL'APERTO**

- CUNETTA TRIANGOLARE CON COLLETTORE
- CANALETTA GRIGLIATA CONTINUA / PASSO DI SCARICO CON COLLETTORE
- CANALETTA RETTANGOLARE (TESTA OPERE)
- FOSSO RIVESTITO
- FOSSO INERBITO
- VASCA DI LAMINAZIONE - SISTEMA CHIUSO
- VASCA DI LAMINAZIONE - SISTEMA APERTO
- COLLETTORE IN PEAD - DN (mm)
- COLLETTORE IN CAV - DN (mm) / BxH(m)
- COLLETTORE IN PP - DN (mm) (ATTRAVERSO STRADALE)
- COLLETTORE IN PRFV DN (mm)
- CANALETTA AD EMBRICI
- POZZETTO D'ISPEZIONE IN -PEAD- CON CHIUSINO
- POZZETTO D'ISPEZIONE IN -CAV- CON CHIUSINO
- POZZETTO IN PEAD CON CHIUSINO CADITOIA
- POZZETTO IN PP - DN (mm) (ATTRAVERSO STRADALE)
- POZZETTO CADITOIA IN -CAV- PER SCARICO ATTRAVERSO BARRIERA ANTIFONICA / MURO
- CANALETTA DISCONTINUA GRIGLIATA / PASSO SCARICO CON COLLETTORE
- POZZETTO D'ISPEZIONE IN -PEAD- CON CHIUSINO
- POZZETTO D'ISPEZIONE IN -CAV- CON CHIUSINO
- POZZETTO IN PEAD CON CHIUSINO CADITOIA
- MCL - MANUFATTO DI CONTROLLO IN LINEA PER FOSSI / TOMBINI
- MCL - MANUFATTO DI CONTROLLO PER FOSSI / TOMBINI CON SCARICO
- POZZETTO/MANUFATTO IN C.A. GETTATO IN OPERA
- CADITOIA PER VIADOTTI
- SCARICO VIADOTTI (PLUVIALE PILA / SPALLA)
- TRASPARENZA CORDOLO PER SCARICO
- QUOTA DI SCORRIMENTO
- QUOTA TERRENO / PIATTAFORMA STRADALE
- QUOTA DI SCORRIMENTO INGRESSO / USCITA TOMBINI

**CANALIZZAZIONI E CONVOGLIAMENTO IDRAULICO IN GALLERIA**

- SCARICO GALLERIA FONICA
- CADITOIE SIFONATE DRENAGGIO PIATTAFORMA (INT. MEDIO 25 m)
- ISPEZIONE COLLETTORI ACQUE DI PIATTAFORMA (INT. MEDIO 100 m)
- COLLETTORE DRENAGGIO ACQUE DI PIATTAFORMA (DN 400)

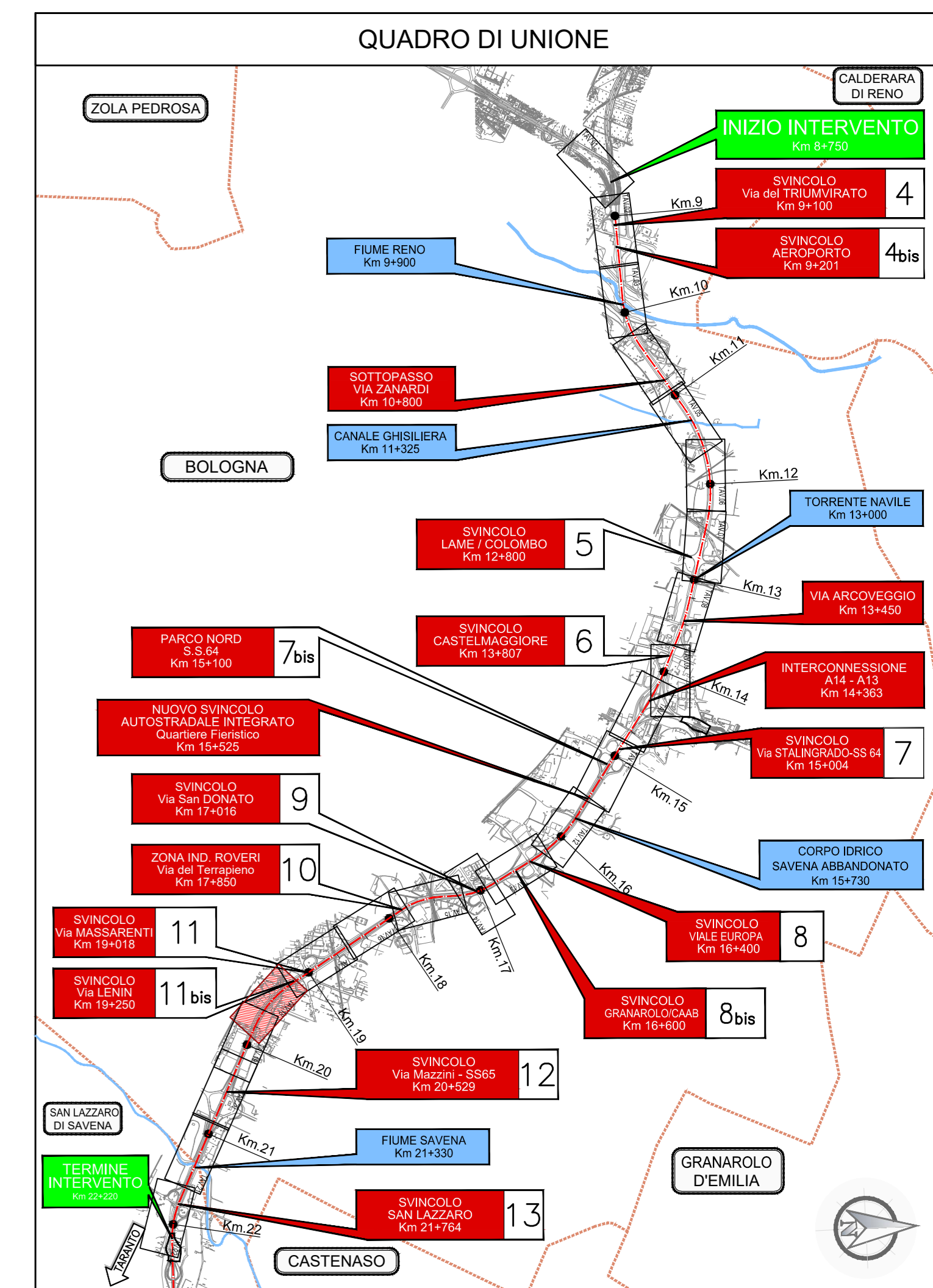
**MANUFATTI ALLO SCARICO**

- MC - MANUFATTO DI RESTITUZIONE / CONTROLLO
- MC - DOPIO MANUFATTO DI RESTITUZIONE / CONTROLLO PER FOSSI

**NOTE:**

- Elemento marginale tipo
- Interasse scarsi elemento marginale
- Diámetro tubazione di collegamento
- Direzione deflusso tubo di collegamento
- Niccamaggiata NORD - Scaricaggiata SUD
- Numero univoco pozzetti

**SCHEMA DI FLUSSO TABELLA POZZETTI**



### LEGENDA SISTEMA DI DRENAGGIO PLANIMETRIE IDRAULICHE STATO ATTUALE

**SISTEMA DI DRENAGGIO**

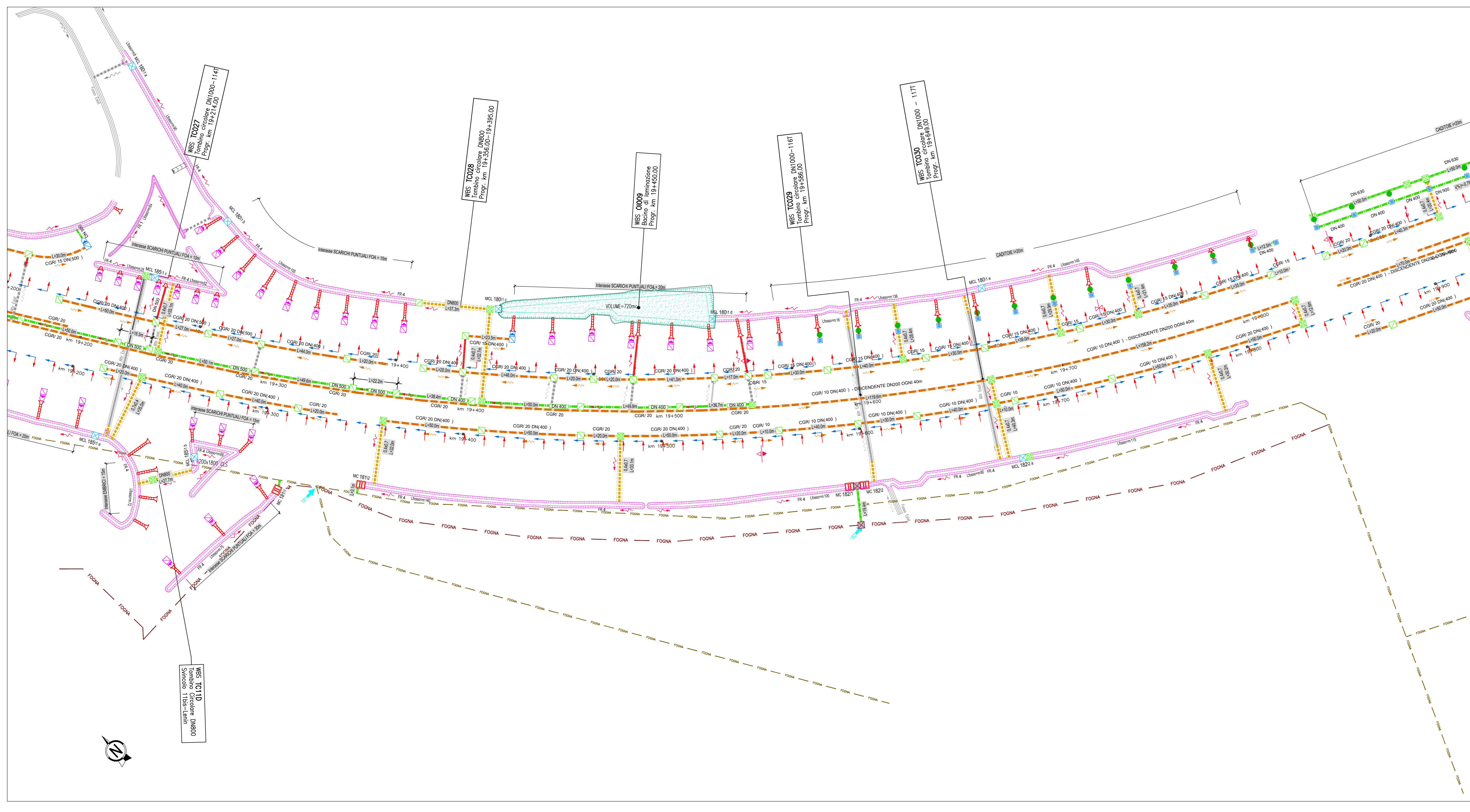
- DIREZIONE DEFLUSSO
- IDRAULICA ESISTENTE TUBAZIONE PVC
- IDRAULICA ESISTENTE
- COLLETTORE IN PEAD DIAM. 400 mm
- CANALETTA (cordolo) CON COLLETTORE A ASCLA
- FOSSO RIVESTITO
- FOSSO INERBITO
- CANALETTA AD EMBRICI
- CUNETTA CON CADITOIA
- COLLETTORE IN ACCIAIO DN (mm)
- COLLETTORE INTUBATO IN PEAD DN (mm)
- ATTRAVERSO STRADALE IN CLS
- TUBAZIONI IN CLS
- OPERE IDRAULICHE RILEVATE

**MANUFATTI**

- CADITOIA PER VIADOTTI
- PLUVIALI PER VIADOTTI
- CADITOIE 40X40
- POZZETTO DI RACCOLTA IN CLS dim 80 X 80
- POZZETTO DI SCARICO LATERALE IN CLS dim 80 X 80
- POZZETTI IN CORRISPONDENZA DEI TRATTI IN TRINCEA dim 60 X 60
- POZZETTI SIFONATI SU V.O.
- GRIGLIA CENTRO STRADA

**NOTE:**

Alcune tipologie di drenaggi e manufatti sono state ipotizzate sulla base di progetti/previsioni precedenti o desunte da altre tratte similari.



NUMERO MANUFATTO	TIPO	FOSSO IN INGRESSO	CANALIZZAZIONE IN INGRESSO	CANALIZZAZIONE IN USCITA	TOMBINI	TIPOLOGIA DI TRATTAMENTO E RESTITUZIONE	BOCCA TAVATA	DN IN USCITA
1001	MC	FOSSO	FOSSO	FOSSO	FOSSO	REGOLAZIONE DELLA PORTATA CON TRATTI QUALITATIVI	DN40	DN40
1002	MC	FOSSO	FOSSO	FOSSO	FOSSO	REGOLAZIONE DELLA PORTATA CON TRATTI QUALITATIVI	DN40	DN40
1003	MC	FOSSO	FOSSO	FOSSO	FOSSO	REGOLAZIONE DELLA PORTATA CON TRATTI QUALITATIVI	DN40	DN40
1004	MC	FOSSO	FOSSO	FOSSO	FOSSO	REGOLAZIONE DELLA PORTATA CON TRATTI QUALITATIVI	DN40	DN40
1005	MC	FOSSO	FOSSO	FOSSO	FOSSO	REGOLAZIONE DELLA PORTATA CON TRATTI QUALITATIVI	DN40	DN40
1006	MC	FOSSO	FOSSO	FOSSO	FOSSO	REGOLAZIONE DELLA PORTATA CON TRATTI QUALITATIVI	DN40	DN40
1007	MC	FOSSO	FOSSO	FOSSO	FOSSO	REGOLAZIONE DELLA PORTATA CON TRATTI QUALITATIVI	DN40	DN40
1008	MC	FOSSO	FOSSO	FOSSO	FOSSO	REGOLAZIONE DELLA PORTATA CON TRATTI QUALITATIVI	DN40	DN40
1009	MC	FOSSO	FOSSO	FOSSO	FOSSO	REGOLAZIONE DELLA PORTATA CON TRATTI QUALITATIVI	DN40	DN40
1010	MC	FOSSO	FOSSO	FOSSO	FOSSO	REGOLAZIONE DELLA PORTATA CON TRATTI QUALITATIVI	DN40	DN40
1011	MC	FOSSO	FOSSO	FOSSO	FOSSO	REGOLAZIONE DELLA PORTATA CON TRATTI QUALITATIVI	DN40	DN40
1012	MC	FOSSO	FOSSO	FOSSO	FOSSO	REGOLAZIONE DELLA PORTATA CON TRATTI QUALITATIVI	DN40	DN40
1013	MC	FOSSO	FOSSO	FOSSO	FOSSO	REGOLAZIONE DELLA PORTATA CON TRATTI QUALITATIVI	DN40	DN40
1014	MC	FOSSO	FOSSO	FOSSO	FOSSO	REGOLAZIONE DELLA PORTATA CON TRATTI QUALITATIVI	DN40	DN40
1015	MC	FOSSO	FOSSO	FOSSO	FOSSO	REGOLAZIONE DELLA PORTATA CON TRATTI QUALITATIVI	DN40	DN40
1016	MC	FOSSO	FOSSO	FOSSO	FOSSO	REGOLAZIONE DELLA PORTATA CON TRATTI QUALITATIVI	DN40	DN40

**NOTE ATTRAVERSAMENTI:**

Il sistema di drenaggio in corrispondenza dello spartitraffico autostradale verrà realizzato successivamente all'averuto ampliamento di autostrada e tangenziale. Per tale motivo, gli scarichi trasversali esistenti andranno ampliati contestualmente ai lavori di ampliamento della piattaforma ed avranno funzione temporanea fino a quando non verranno dismessi in concomitanza con la realizzazione del sistema di drenaggio in spartitraffico e l'attivazione dei nuovi scarichi trasversali scotolati.

**autostrade per l'italia**

**AUTOSTRADA (A14) : BOLOGNA-BARI-TARANTO**  
TRATTO: BOLOGNA BORGO PANIGALE - BOLOGNA SAN LAZZARO

**POTENZIAMENTO IN SEDE DEL SISTEMA AUTOSTRADALE E TANGENZIALE DI BOLOGNA**

**"PASSANTE DI BOLOGNA"**

**PROGETTO DEFINITIVO**

**AUTOSTRADA A14/TANGENZIALE**

**IDROLOGIA - IDRAULICA**

**DRENAGGIO DI PIATTAFORMA**

**PLANIMETRIA STATO DI PROGETTO**  
Tav 18 di 22

<b>IL PROGETTISTA SPECIALISTICO</b> Ing. Paolo De Pizzi Ord. Ingg. Pavia n.1739 <b>RESPONSABILE IDROLOGIA</b>	<b>IL RESPONSABILE INTEGRAZIONE PRESTAZIONE SPECIALISTICHE</b> Ing. Raffaele Rinaldi Ord. Ingg. Macerata N. A1068	<b>IL DIRETTORE TECNICO</b> Ing. Andrea Tanti Ord. Ingg. Parma N. 1154
<b>PROGETTAZIONE NUOVE OPERE AUTOSTRADALI</b>		

<b>REVISIONI</b>	<b>OPERATORE</b>
00	00
<b>SCALA</b>	<b>1:1000</b>

<b>spca</b>	<b>INGEGNERIA</b>	<b>Atlantia</b>
<b>PROGETTO MANAGER</b> Ing. Raffaele Rinaldi Ord. Ingg. Macerata N. A1068	<b>SUPPORTO SPECIALISTICO</b>	<b>REVISIONI</b>
<b>REDAZIONE</b>	<b>VERIFICAZIONE</b>	<b>FRS</b>

**ISTITUTO ITALIANO DI INGEGNERIA CIVILE**

**ISTITUTO ITALIANO DI INGEGNERIA CIVILE**

**ISTITUTO ITALIANO DI INGEGNERIA CIVILE**