

### LEGENDA SISTEMA DI DRENAGGIO PLANIMETRIE IDRAULICHE STATO DI PROGETTO

**DIREZIONE DEFLUSSI IDRAULICI**

- IMPLUVIO
- COLMO
- PENDENZA TRASVERSALE DELLA CARREGGIATA STRADALE
- DIREZIONE DEFLUSSO FOSSI E COLLETTORI

**RECAPITI**

**CANALIZZAZIONI E CONVOGLIAMENTO IDRAULICO ALL'APERTO**

- CUNETTA TRIANGOLARE CON COLLETTORE
- CANALETTA GRIGLIATA CONTINUA / PASSO DI SCARICO CON COLLETTORE
- CANALETTA RETTANGOLARE (TESTA OPERE)
- FOSSO RIVESTITO
- FOSSO INERBITO
- VASCA DI LAMINAZIONE - SISTEMA CHIUSO
- VASCA DI LAMINAZIONE - SISTEMA APERTO
- COLLETTORE IN PEAD - DN (mm)
- COLLETTORE IN CAV - DN (mm) / BxH(m)
- COLLETTORE IN PP - DN (mm) (ATTRAVERSO STRADALE)
- COLLETTORE IN PRFV DN (mm)
- CANALETTA AD EMBRICI
- POZZETTO D'ISPEZIONE IN PEAD - CON CHIUSINO E SCARICO ATTRAVERSO BARRIERA ANTIFONICA / MURO
- POZZETTO CADITOIA IN CAV - PER SCARICO ATTRAVERSO BARRIERA ANTIFONICA / MURO
- CANALETTA DISCONTINUA GRIGLIATA / PASSO SCARICO CON COLLETTORE
- POZZETTO D'ISPEZIONE IN PEAD - CON CHIUSINO
- POZZETTO D'ISPEZIONE IN CAV - CON CHIUSINO
- SCARICO CUNETTA TRIANGOLARE - POZZETTO IN PEAD CON CHIUSINO CADITOIA
- MANUFATTO DI CONTROLLO IN LINEA PER FOSSI / TOMBINI
- Numero sequenziale manufatti MC riferiti allo stesso recapito
- Lettera sequenziale manufatti MCL riferiti allo stesso MC
- MCL - DOPIO MANUFATTO DI CONTROLLO PER FOSSI / TOMBINI CON SCARICO
- Numero recapito di riferimento
- Lettera sequenziale manufatti MC riferiti allo stesso recapito
- POZZETTO/MANUFATTO IN C.A. GETTATO IN OPERA
- CADITOIA PER VIADOTTI
- SCARICO VIADOTTI (PLUVIALE PILA / SPALLA)
- TRASPARENZA CORDOLO PER SCARICO
- QUOTA DI SCORRIMENTO
- QUOTA TERRENO / PIATTAFORMA STRADALE
- QUOTA DI SCORRIMENTO INGRESSO / USCITA TOMBINI

**CANALIZZAZIONI E CONVOGLIAMENTO IDRAULICO IN GALLERIA**

- SCARICO GALLERIA FONICA
- CADITOIE SIFONATE DRENAGGIO PIATTAFORMA (INT. MEDIO 25 m)
- ISPEZIONE COLLETTORI ACQUE DI PIATTAFORMA (INT. MEDIO 100 m)
- COLLETTORE DRENAGGIO ACQUE DI PIATTAFORMA (DN 400)

**MANUFATTI ALLO SCARICO**

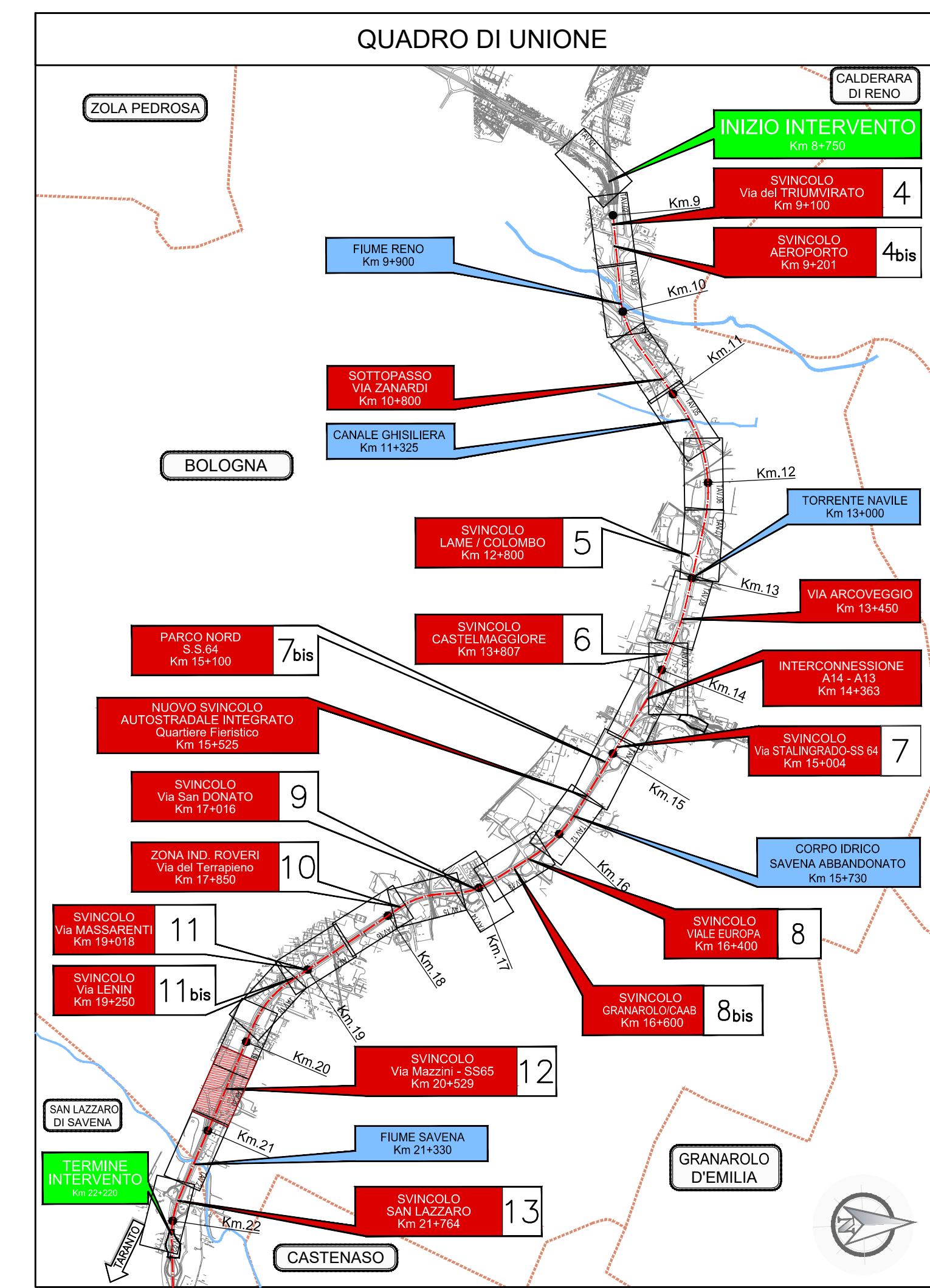
- MC - MANUFATTO DI RESTITUZIONE / CONTROLLO
- Numero sequenziale manufatti MC riferiti allo stesso recapito
- MC - DOPIO MANUFATTO DI RESTITUZIONE / CONTROLLO PER FOSSI
- Numero sequenziale manufatti MC riferiti allo stesso recapito

**NOTE:**

- A Elemento marginale tipo
- B Interscambio elemento marginale
- C Diametro tubazione di collettamento
- D Direzione deflusso tubo di collettamento
- E Nicinamaggiato NORD - Scaricaggio SUD
- F Numero univoco pozzetti

- Per il sistema di drenaggio in galleria vedere legenda specifica  
- Per le tipologie e i dettagli vedere tavole particolari costruttive

**SCHEMA DI FLUSSO TABELLA POZZETTI**



### LEGENDA SISTEMA DI DRENAGGIO PLANIMETRIE IDRAULICHE STATO ATTUALE

**SISTEMA DI DRENAGGIO**

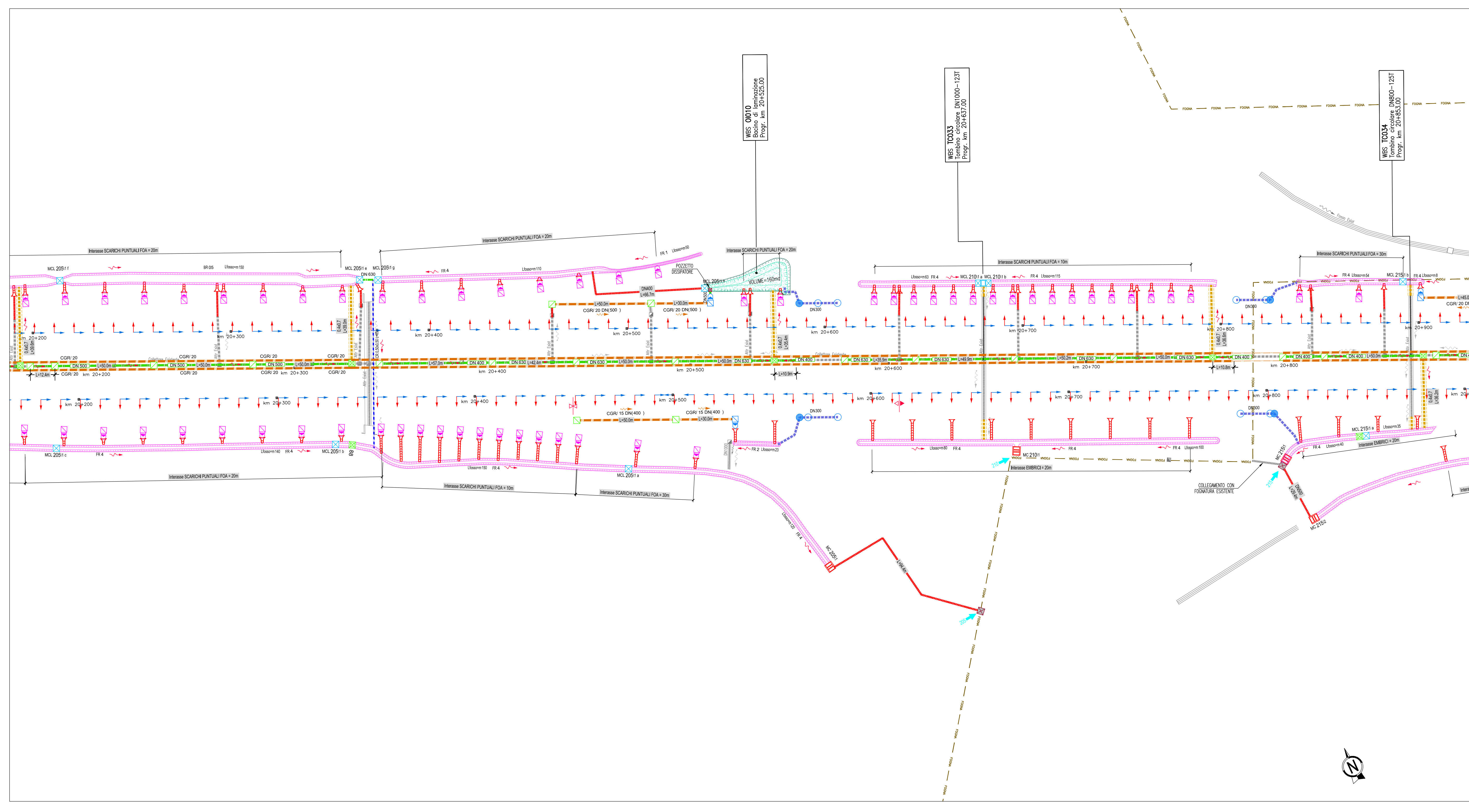
- DIREZIONE DEFLUSSO
- IDRAULICA ESISTENTE TUBAZIONE PVC
- IDRAULICA ESISTENTE
- COLLETTORE IN PEAD DIAM. 400 mm
- CANALETTA (cordolo) CON COLLETTORE o ASOLA
- FOSSO RIVESTITO
- FOSSO INERBITO
- CANALETTA AD EMBRICI
- CUNETTA CON CADITOIA
- COLLETTORE IN ACCIAIO DN (mm)
- COLLETTORE INTUBATO IN PEAD DN (mm)
- ATTRAVERSO STRADALE IN CLS
- TUBAZIONI IN CLS
- OPERE IDRAULICHE RILEVATE

**MANUFATTI**

- CADITOIA PER VIADOTTI
- PLUVIALI PER VIADOTTI
- CADITOIE 40X40
- POZZETTO DI RACCOLTA IN CLS dim 80 X 80
- POZZETTO DI SCARICO LATERALE IN CLS dim 80 X 80
- POZZETTI IN CORRISPONDENZA DEI TRATTI IN TRINCEA dim 60 X 60
- POZZETTI SIFONATI SU V.O.
- GRIGLIA CENTRO STRADA

**NOTE:**

Alcune tipologie di drenaggi e manufatti sono state ipotizzate sulla base di progetti/previ precedenti o desunte da altre tratte similari.



NUMERO MANUFATTO	TIPO	FOSSO IN INGRESSO	CANAL/TOMBINI IN INGRESSO	CANAL/TOMBINI IN USCITA	TIPICOLOGIA DI TRATTAMENTO E RESTITUZIONE	BOCCA TUBATA	DN IN USCITA
20511	FR4	FOSSO	RECUPITO	FOSSO	REGOLAZIONE DELLA PORTATA CON TRATT. QUALITATIVI	4000	DN400
20512	FR4	FOSSO	FOSSO	FOSSO	REGOLAZIONE DELLA PORTATA CON TRATT. QUALITATIVI	4000	DN400
20513	FR4	FOSSO	FOSSO	FOSSO	REGOLAZIONE DELLA PORTATA CON TRATT. QUALITATIVI	4000	DN400
20514	FR4	FOSSO	FOSSO	FOSSO	REGOLAZIONE DELLA PORTATA CON TRATT. QUALITATIVI	4000	DN400
20515	FR4	FOSSO	FOSSO	FOSSO	REGOLAZIONE DELLA PORTATA CON TRATT. QUALITATIVI	4000	DN400
20516	FR4	FOSSO	FOSSO	FOSSO	REGOLAZIONE DELLA PORTATA CON TRATT. QUALITATIVI	4000	DN400
20517	FR4	FOSSO	FOSSO	FOSSO	REGOLAZIONE DELLA PORTATA CON TRATT. QUALITATIVI	4000	DN400
20518	FR4	FOSSO	FOSSO	FOSSO	REGOLAZIONE DELLA PORTATA CON TRATT. QUALITATIVI	4000	DN400
20519	FR4	FOSSO	FOSSO	FOSSO	REGOLAZIONE DELLA PORTATA CON TRATT. QUALITATIVI	4000	DN400
20520	FR4	FOSSO	FOSSO	FOSSO	REGOLAZIONE DELLA PORTATA CON TRATT. QUALITATIVI	4000	DN400
20521	FR4	FOSSO	FOSSO	FOSSO	REGOLAZIONE DELLA PORTATA CON TRATT. QUALITATIVI	4000	DN400
20522	FR4	FOSSO	FOSSO	FOSSO	REGOLAZIONE DELLA PORTATA CON TRATT. QUALITATIVI	4000	DN400
20523	FR4	FOSSO	FOSSO	FOSSO	REGOLAZIONE DELLA PORTATA CON TRATT. QUALITATIVI	4000	DN400
20524	FR4	FOSSO	FOSSO	FOSSO	REGOLAZIONE DELLA PORTATA CON TRATT. QUALITATIVI	4000	DN400
20525	FR4	FOSSO	FOSSO	FOSSO	REGOLAZIONE DELLA PORTATA CON TRATT. QUALITATIVI	4000	DN400
20526	FR4	FOSSO	FOSSO	FOSSO	REGOLAZIONE DELLA PORTATA CON TRATT. QUALITATIVI	4000	DN400
20527	FR4	FOSSO	FOSSO	FOSSO	REGOLAZIONE DELLA PORTATA CON TRATT. QUALITATIVI	4000	DN400
20528	FR4	FOSSO	FOSSO	FOSSO	REGOLAZIONE DELLA PORTATA CON TRATT. QUALITATIVI	4000	DN400
20529	FR4	FOSSO	FOSSO	FOSSO	REGOLAZIONE DELLA PORTATA CON TRATT. QUALITATIVI	4000	DN400
20530	FR4	FOSSO	FOSSO	FOSSO	REGOLAZIONE DELLA PORTATA CON TRATT. QUALITATIVI	4000	DN400
20531	FR4	FOSSO	FOSSO	FOSSO	REGOLAZIONE DELLA PORTATA CON TRATT. QUALITATIVI	4000	DN400
20532	FR4	FOSSO	FOSSO	FOSSO	REGOLAZIONE DELLA PORTATA CON TRATT. QUALITATIVI	4000	DN400
20533	FR4	FOSSO	FOSSO	FOSSO	REGOLAZIONE DELLA PORTATA CON TRATT. QUALITATIVI	4000	DN400
20534	FR4	FOSSO	FOSSO	FOSSO	REGOLAZIONE DELLA PORTATA CON TRATT. QUALITATIVI	4000	DN400
20535	FR4	FOSSO	FOSSO	FOSSO	REGOLAZIONE DELLA PORTATA CON TRATT. QUALITATIVI	4000	DN400
20536	FR4	FOSSO	FOSSO	FOSSO	REGOLAZIONE DELLA PORTATA CON TRATT. QUALITATIVI	4000	DN400
20537	FR4	FOSSO	FOSSO	FOSSO	REGOLAZIONE DELLA PORTATA CON TRATT. QUALITATIVI	4000	DN400
20538	FR4	FOSSO	FOSSO	FOSSO	REGOLAZIONE DELLA PORTATA CON TRATT. QUALITATIVI	4000	DN400
20539	FR4	FOSSO	FOSSO	FOSSO	REGOLAZIONE DELLA PORTATA CON TRATT. QUALITATIVI	4000	DN400
20540	FR4	FOSSO	FOSSO	FOSSO	REGOLAZIONE DELLA PORTATA CON TRATT. QUALITATIVI	4000	DN400
20541	FR4	FOSSO	FOSSO	FOSSO	REGOLAZIONE DELLA PORTATA CON TRATT. QUALITATIVI	4000	DN400
20542	FR4	FOSSO	FOSSO	FOSSO	REGOLAZIONE DELLA PORTATA CON TRATT. QUALITATIVI	4000	DN400
20543	FR4	FOSSO	FOSSO	FOSSO	REGOLAZIONE DELLA PORTATA CON TRATT. QUALITATIVI	4000	DN400
20544	FR4	FOSSO	FOSSO	FOSSO	REGOLAZIONE DELLA PORTATA CON TRATT. QUALITATIVI	4000	DN400
20545	FR4	FOSSO	FOSSO	FOSSO	REGOLAZIONE DELLA PORTATA CON TRATT. QUALITATIVI	4000	DN400
20546	FR4	FOSSO	FOSSO	FOSSO	REGOLAZIONE DELLA PORTATA CON TRATT. QUALITATIVI	4000	DN400
20547	FR4	FOSSO	FOSSO	FOSSO	REGOLAZIONE DELLA PORTATA CON TRATT. QUALITATIVI	4000	DN400
20548	FR4	FOSSO	FOSSO	FOSSO	REGOLAZIONE DELLA PORTATA CON TRATT. QUALITATIVI	4000	DN400
20549	FR4	FOSSO	FOSSO	FOSSO	REGOLAZIONE DELLA PORTATA CON TRATT. QUALITATIVI	4000	DN400
20550	FR4	FOSSO	FOSSO	FOSSO	REGOLAZIONE DELLA PORTATA CON TRATT. QUALITATIVI	4000	DN400

**NOTE ATTRAVERSAMENTI:**

Il sistema di drenaggio in corrispondenza dello spartitraffico autostradale verrà realizzato successivamente all'averuto ampliamento di autostrada e tangenziale. Per tale motivo, gli scarichi trasversali esistenti andranno ampliati contestualmente ai lavori di ampliamento della piattaforma ed avranno funzione temporanea fino a quando non verranno dismessi in concomitanza con la realizzazione del sistema di drenaggio in spartitraffico e l'attivazione dei nuovi scarichi trasversali scotolati.

**autostrade per l'italia**

**AUTOSTRADA (A14) : BOLOGNA-BARI-TARANTO**  
TRATTO: BOLOGNA BORGO PANIGALE - BOLOGNA SAN LAZZARO

POTENZIAMENTO IN SEDE DEL SISTEMA AUTOSTRADALE E TANGENZIALE DI BOLOGNA

"PASSANTE DI BOLOGNA"

**PROGETTO DEFINITIVO**

**AUTOSTRADA A14/TANGENZIALE**

IDROLOGIA - IDRAULICA

DRENAGGIO DI PIATTAFORMA

PLANIMETRIA STATO DI PROGETTO

Tav 20 di 22

**IL PROGETTISTA SPECIALISTICO**  
Ing. Paolo De Pizzi  
Ord. Ingg. Pavia n. 1739  
**RESPONSABILE IDROLOGIA**

**IL RESPONSABILE INTEGRAZIONE PRESTAZIONE SPECIALISTICO**  
Ing. Raffaele Rinaldisi  
Ord. Ingg. Macerata N. A1068

**IL DIRETTORE TECNICO**  
Ing. Andrea Tanti  
Ord. Ingg. Parma N. 1154  
PROGETTAZIONE NUOVE OPERE AUTOSTRADALI

111465 0000 PDAU IDRDP00000000 IDR0059-2

SCALE 1:1000

**spea**  
INGEGNERIA

**Atlantis**

REVISIONE  
01 DICEMBRE 2011  
02 SETTEMBRE 2010  
03 SETTEMBRE 2009

**autostrade per l'italia**

**Ministero delle Infrastrutture e dei Trasporti**