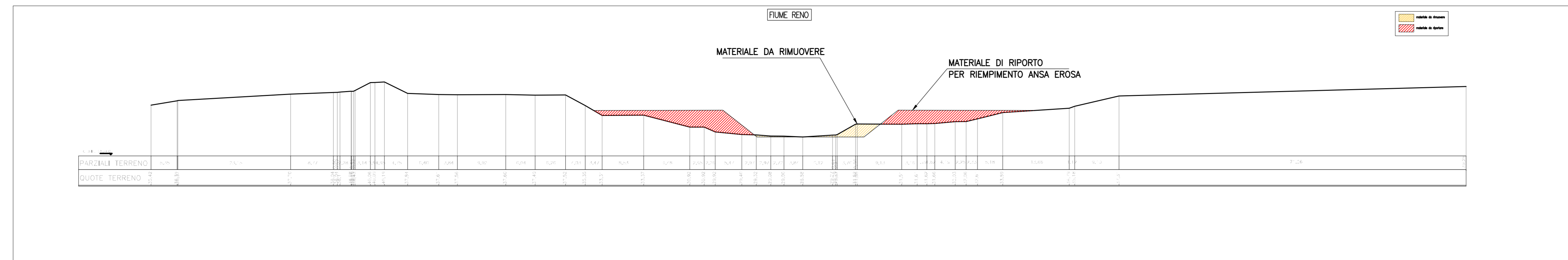
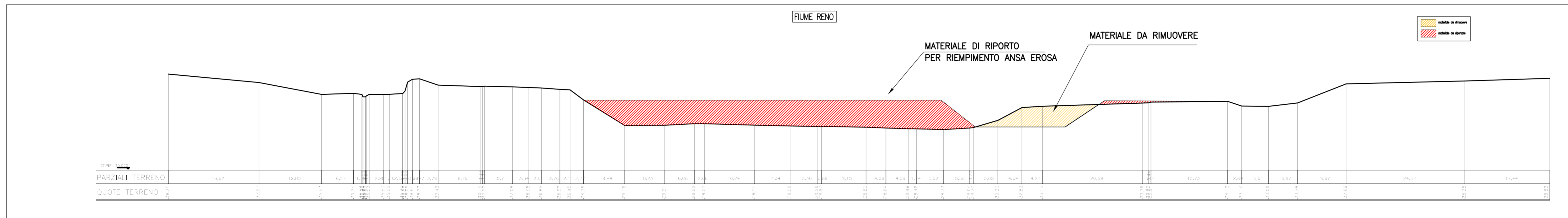


SEZIONE 1 scala 1:500



SEZIONE 2 scala 1:500



PLANIMETRIA STATO DI PROGETTO scala 1:1000

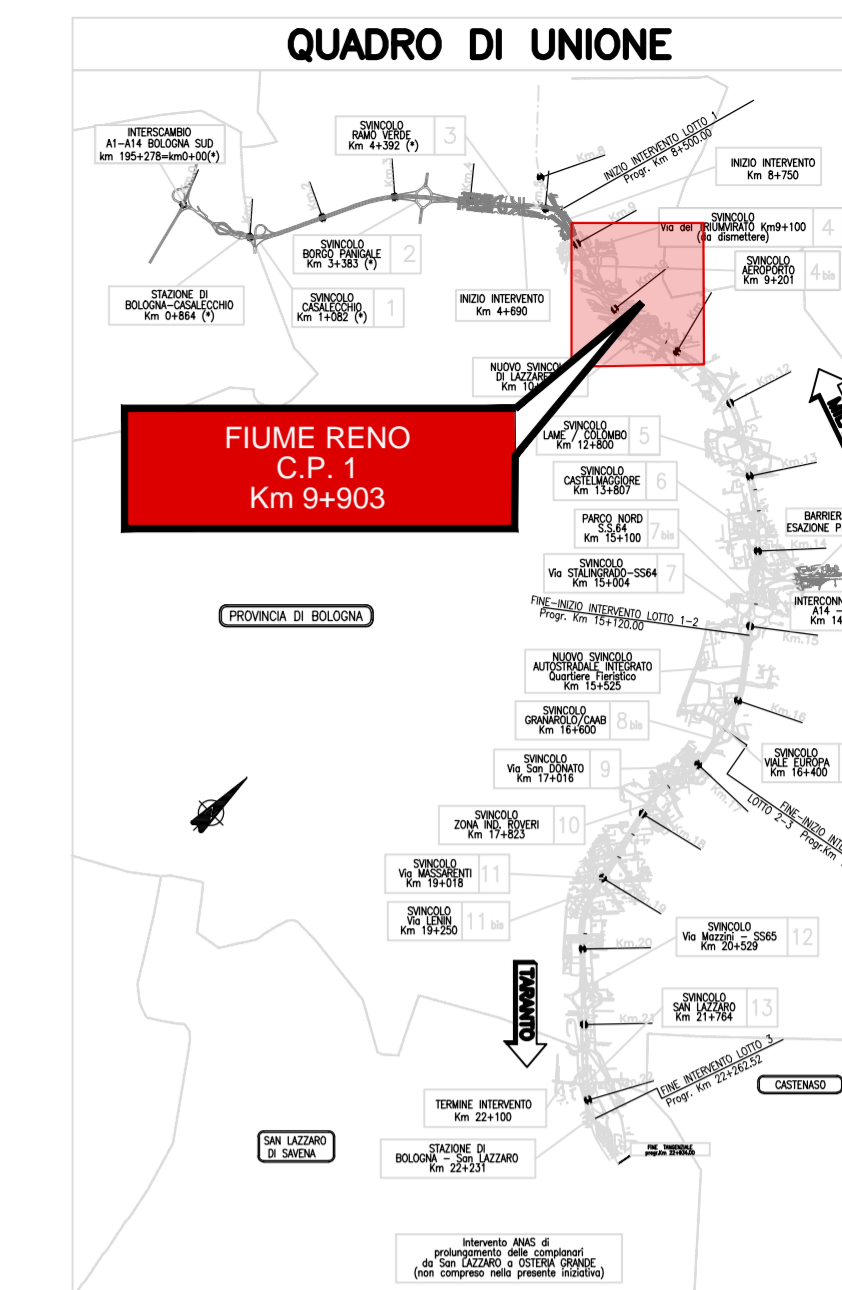
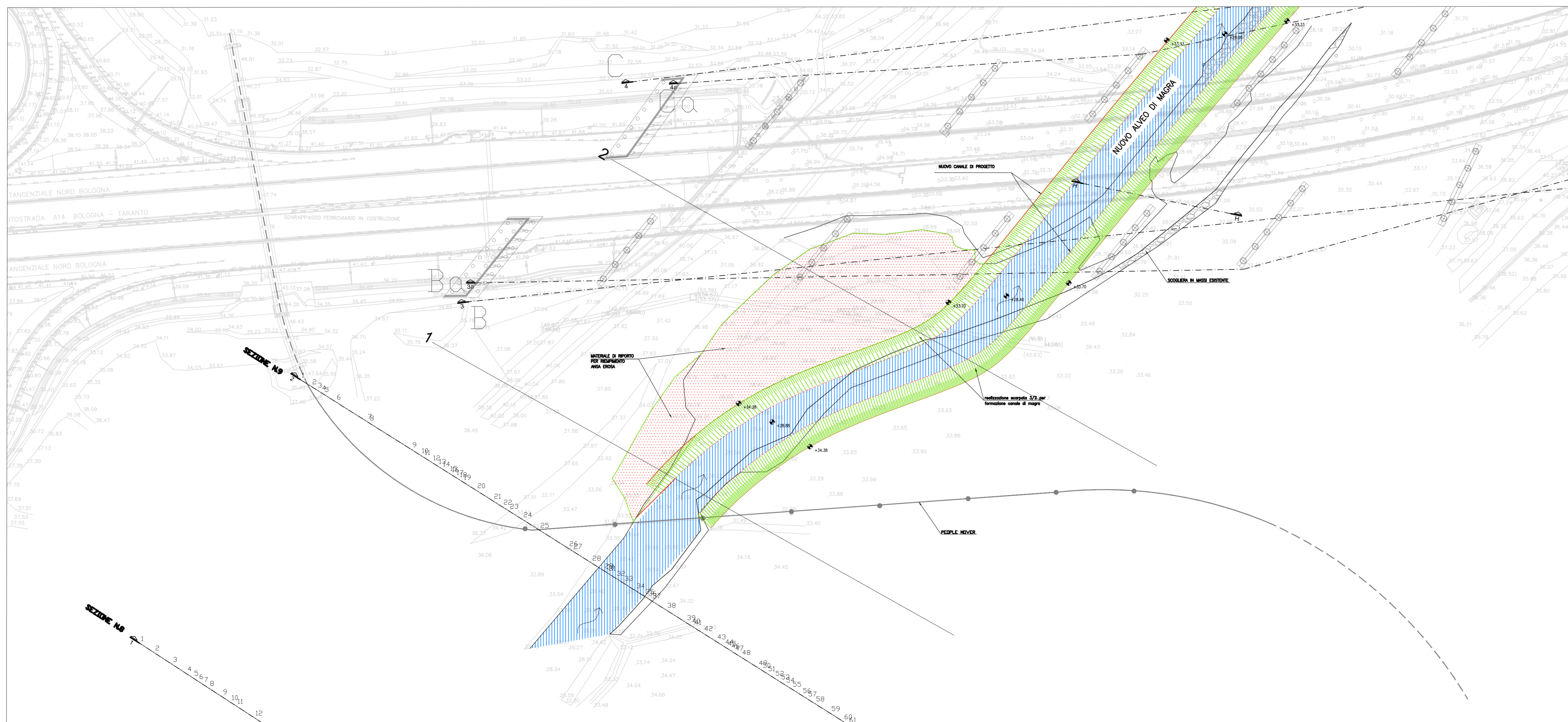


TABELLA MATERIALI SCOGLIERE

- MASSI DI CAVA DI PEZZATURA MEDIA PARI A 100 cm (PESO SPECIFICO NON INFERIORE A 2850 kg/m³), DI FORMA REGOLARE E SENZA UNA DIMENSIONE PREVALENTE, NON GELIVI E PRIVI DI PIANI DI SFALDAMENTO IN MODO DA PERMETTERE IL MASSIMO MUTUO INCASTRO DURANTE LA POSA, E' DA ESCLUDERE L'IMPIEGO DI MASSI DI FORMA PIATTA
- GEOTESSILE (PESO =400 g/m²) STESO CON SOVRAPPOSIZIONI LONGITUDINALI E TRASVERSALI DI ALMENO 30 cm FISSATI MEDIANTE GRAFFATURA METALLICA



AUTOSTRADA (A14) : BOLOGNA-BARI-TARANTO
TRATTO: BOLOGNA BORGO PANIGALE - BOLOGNA SAN LAZZARO

POTENZIAMENTO IN SEDE DEL SISTEMA
AUTOSTRADALE E TANGENZIALE DI BOLOGNA

"PASSANTE DI BOLOGNA"
PROGETTO DEFINITIVO

AUTOSTRADA A14 / TANGENZIALE

IDROLOGIA - IDRAULICA

I1001 - INTERFERENZA - Fiume Reno

Sezioni e particolari delle sistemazioni idrauliche definitive
Tav 1/2

IL PROGETTISTA SPECIALISTICO Ing. Paolo De Pizzi Ord. Ingg. Pavia n.1739 RESPONSABILE IDROLOGIA E IDRAULICA	IL RESPONSABILE INTEGRAZIONE PRESTAZIONI SPECIALISTICHE Ing. Raffaele Rinaldesi Ord. Ingg. Macerata N. 41068	IL DIRETTORE TECNICO Ing. Andrea Tardi Ord. Ingg. Parma N. 1154 PROGETTAZIONE NUOVE OPERE AUTOSTRADALI
--	---	--

RIFERIMENTO PROGETTO Codice Comm. 111465	CODICE IDENTIFICATIVO RIFERIMENTO DIRETTIVO Fase PD/AU IDR	RIFERIMENTO ELABORATO W.B.S. 00000	ORDINATORE 0
111465	0000 PD/AU IDR	I1001	D I D R 1110 -2

PROJECT MANAGER: Ing. Raffaele Rinaldesi Ord. Ingg. Macerata N. 41068	SUPPORTO SPECIALISTICO: VERIFICATO:	REVISIONE: n. data 0 DICEMBRE 2017 1 SETTEMBRE 2019 2 SETTEMBRE 2020
--	---	---

VISTO DEL COMMITTENTE
autostrade per l'italia
 IL RESPONSABILE UNICO DEL PROCEDIMENTO
 Ing. Fabio Vigorelli

VISTO DEL CONCEDENTE

 Ministero delle Infrastrutture e dei Trasporti
 DIREZIONE REGIONALE PER L'EMILIA-ROMAGNA
 SERVIZIO REGIONALE DI PROGETTAZIONE E GESTIONE DELLE OPERE DI INFRASTRUTTURA