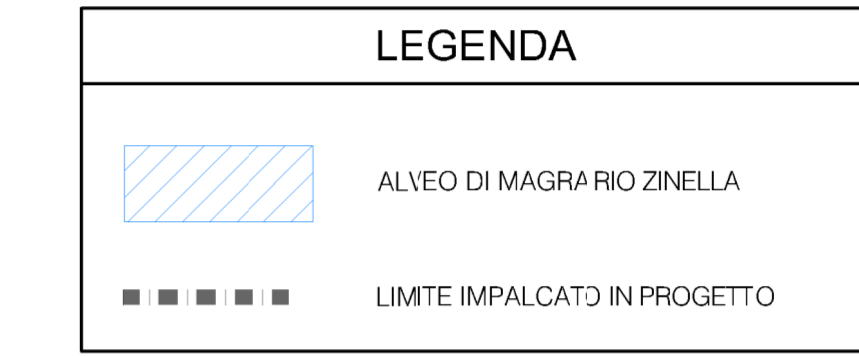
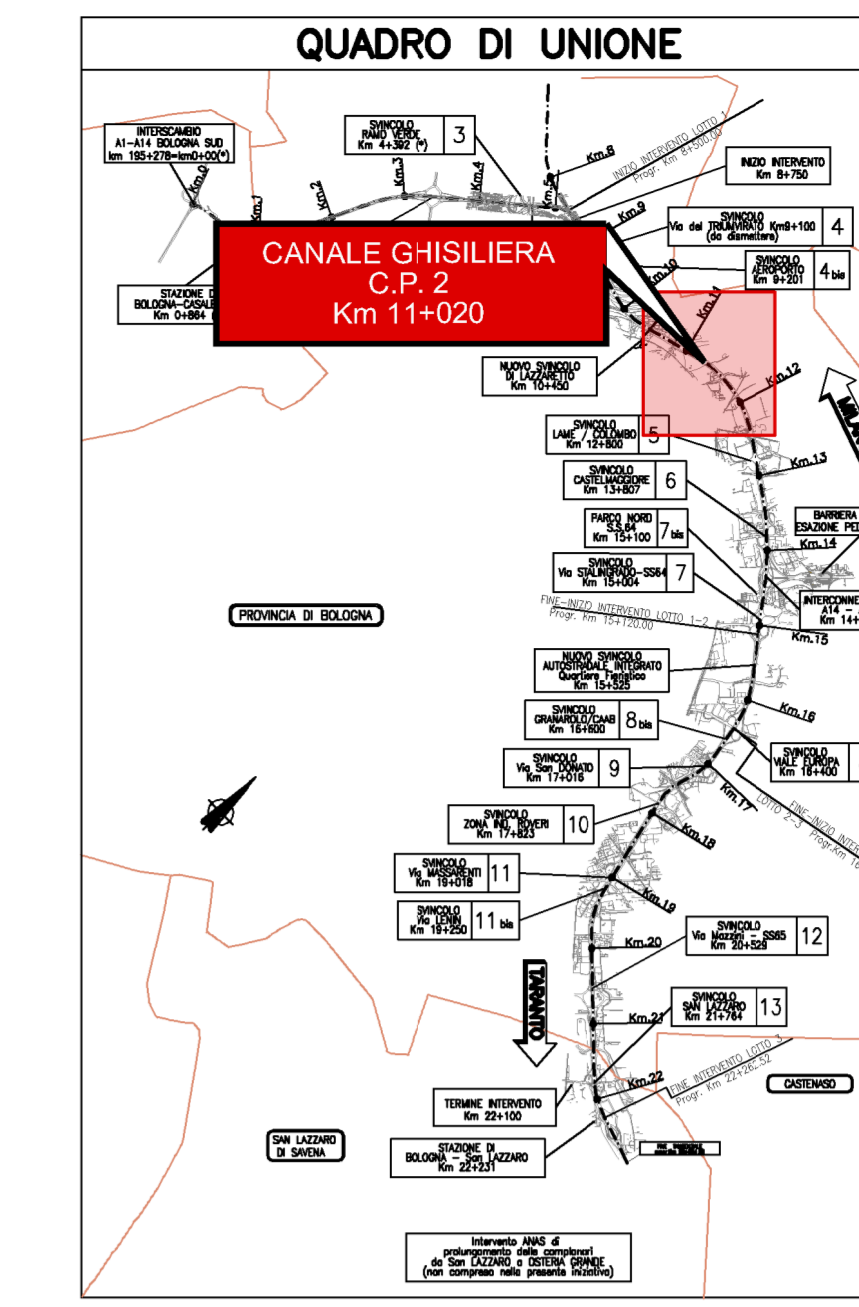
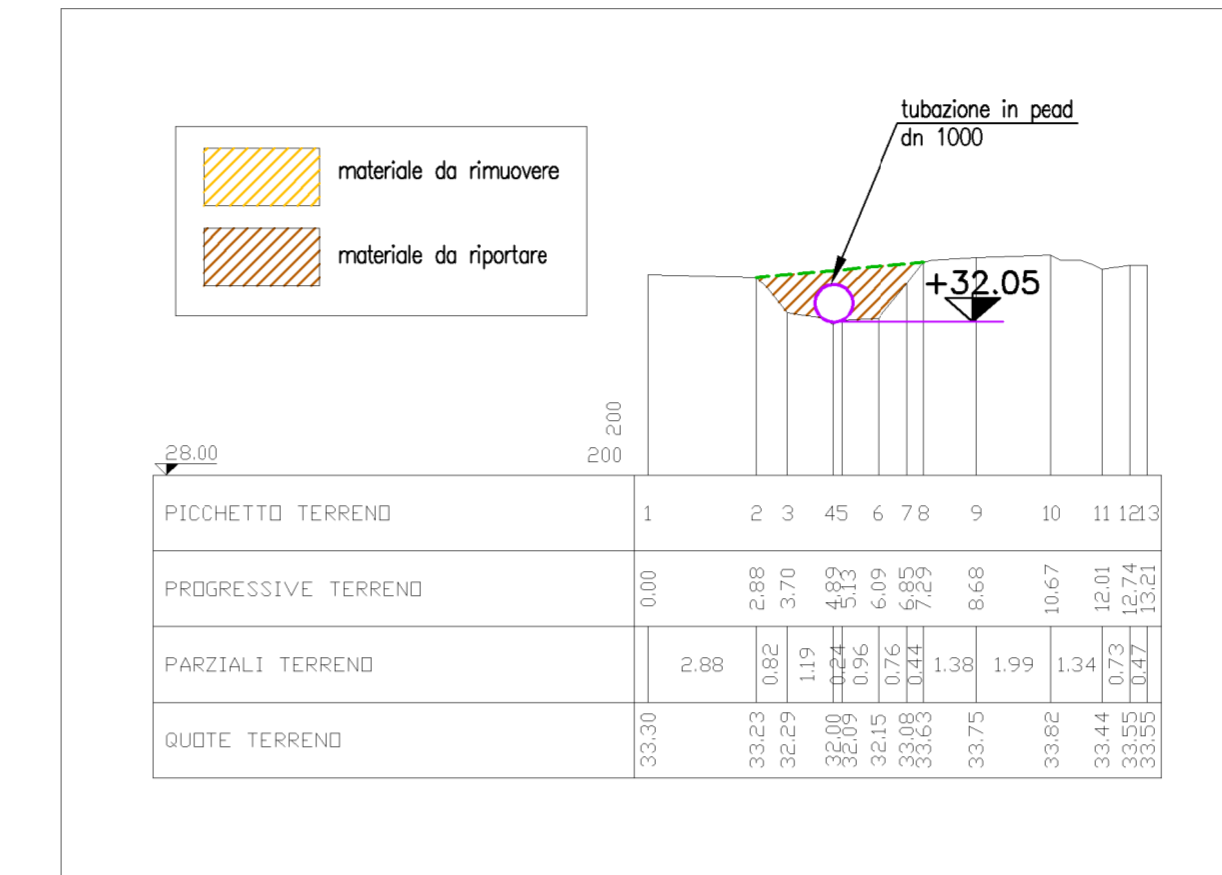


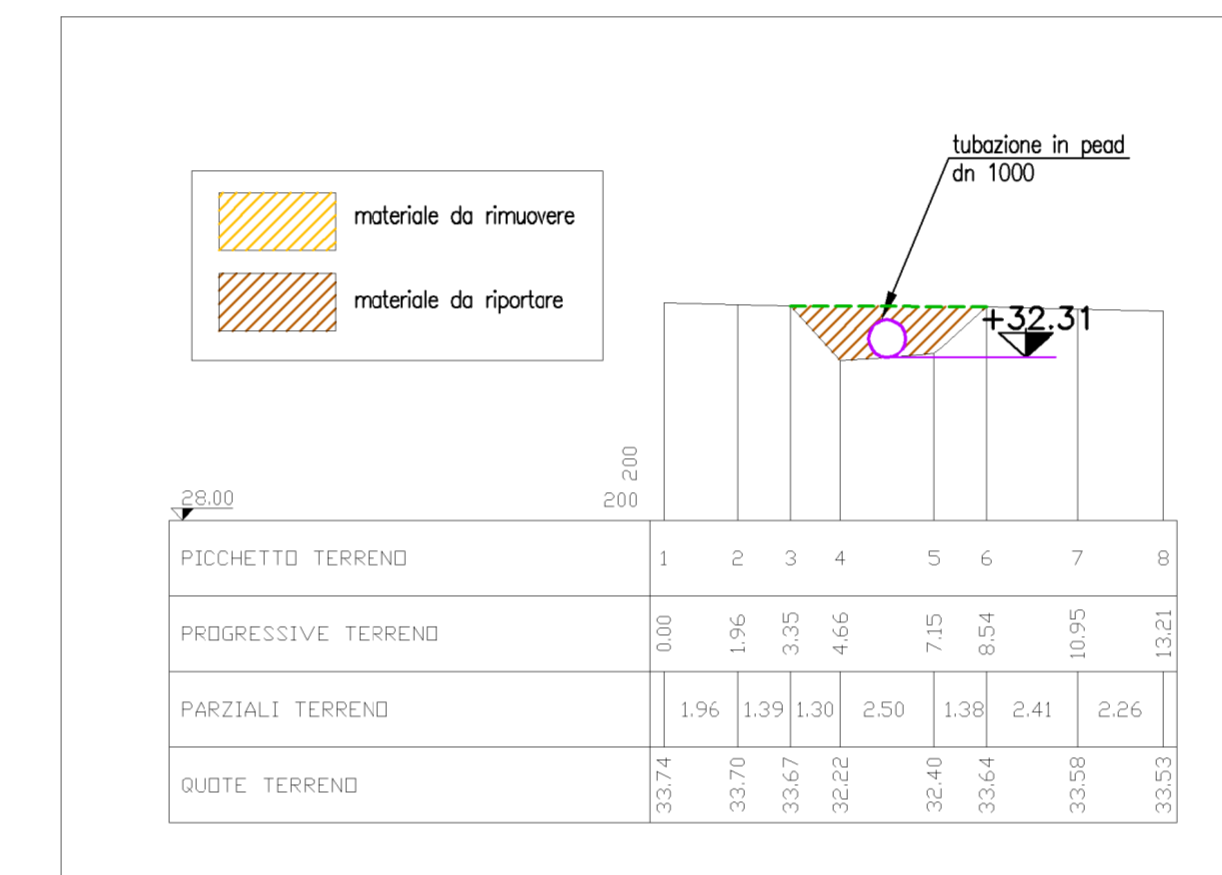
FASE 1: TURA MONTE/VALLE IN INGRESSO/ USCITA AL TOMBINO E POSA DI TUBAZIONE DE 1000 IN PEAD TEMPORANEO
 FASE 2: REALIZZAZIONE DELLE SPALLE DESTRA E SINISTRA DEL PROLUNGAMENTO DEL TOMBINO CON RELATIVA TRASLAZIONE SUL LATO OPPOSTO DELLA TUBAZIONE DE 1000 IN PEAD
 FASE 3: TERMINATE LE OPERE DI PROLUNGAMENTO DEL TOMBINO, RIMOZIONE DELLA TUBAZIONE DE 1000 IN PEAD E RIPRISTINO ALVEO COME ORIGINALE.



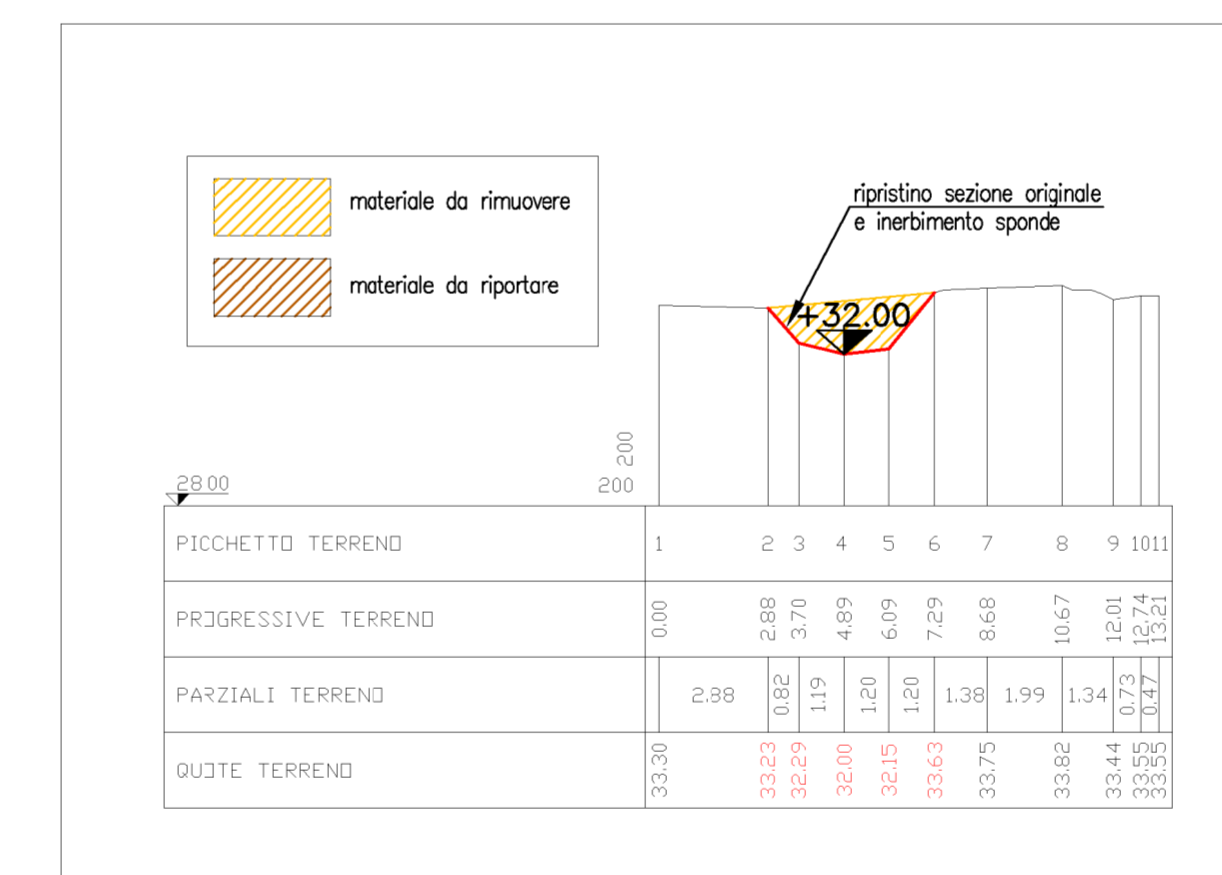
SEZIONE A-A CANTIERIZZAZIONE scala 1:200



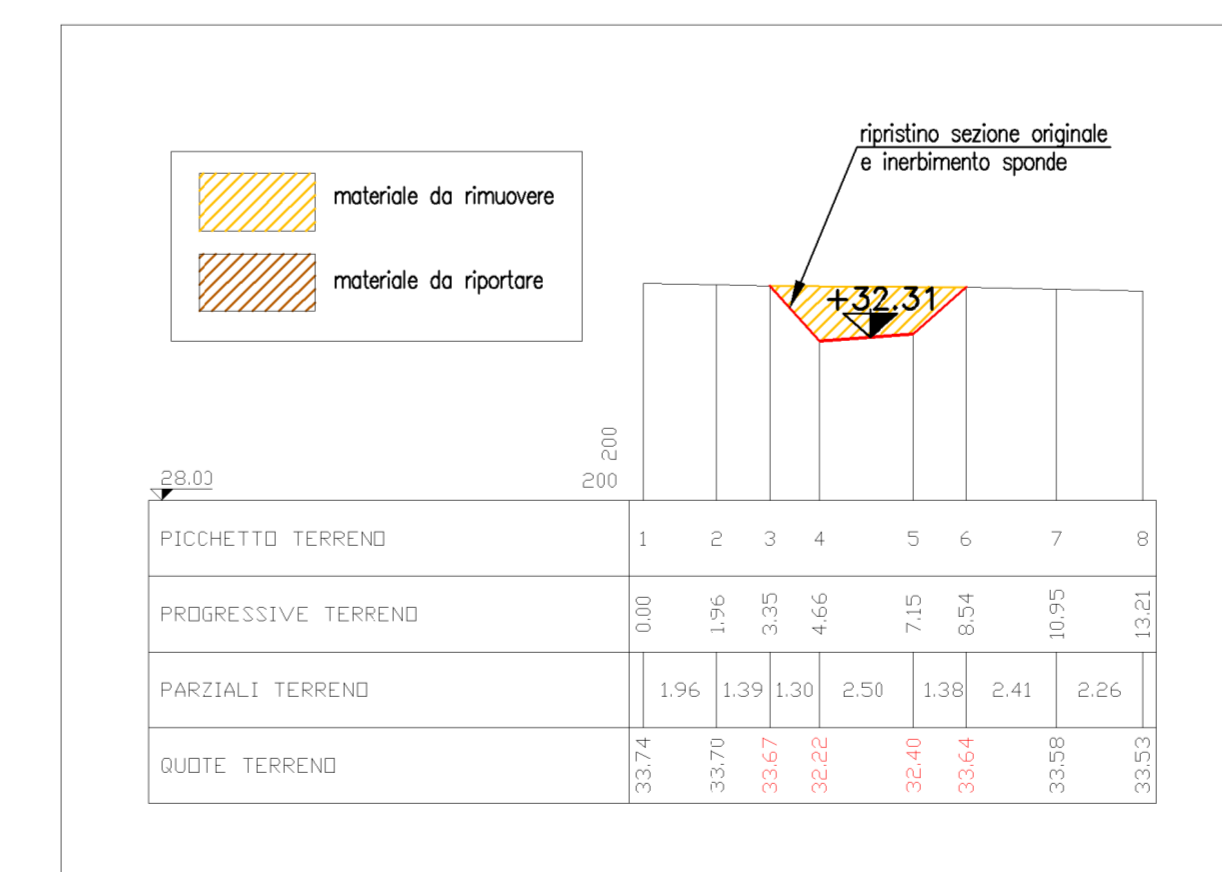
SEZIONE B-B CANTIERIZZAZIONE scala 1:200



SEZIONE A-A RIPRISTINO FINALE scala 1:200



SEZIONE B-B RIPRISTINO FINALE scala 1:200



autostrade per italia

AUTOSTRADA (A14) : BOLOGNA-BARI-TARANTO
 TRATTO: BOLOGNA BORGO PANIGALE - BOLOGNA SAN LAZZARO

POTENZIAMENTO IN SEDE DEL SISTEMA
 AUTOSTRADALE E TANGENZIALE DI BOLOGNA

"PASSANTE DI BOLOGNA"

PROGETTO DEFINITIVO

AUTOSTRADA A14 / TANGENZIALE

IDROLOGIA - IDRAULICA

II002 - INTERFERENZA - Canale Ghisigliera

Opere provvisorie

IL PROGETTISTA SPECIALISTICO Ing. Paolo De Paoli Ord. Prog. Roma N. 1739 RESPONSABILE IDROLOGIA IDROLOGIA	IL RESPONSABILE INTEGRAZIONE PROFESSIONE SPECIFICAZIONE Ing. Raffaele Fioravanti Ord. Prog. Roma N. 4098 PROGETTAZIONE NUOVE OPERE AUTOSTRADALI IDROLOGIA	IL DIRETTORE TECNICO Ing. Andrea Facci Ord. Prog. Roma N. 154
---	--	---

111465	0000	PD	AU	IDR	II002	BER00	D	I	DR	1115	-2	0
--------	------	----	----	-----	-------	-------	---	---	----	------	----	---

PROJECT MANAGER Ing. Raffaele Fioravanti Ord. Prog. Roma N. 4098	SUPPLEVO SPECIALISTICO	REVISIONE 0 1 2 3 4
--	------------------------	------------------------------------

VISTO DEL COMMITTENTE autostrade per italia	VISTO DEL CONCESSIONARIO Ministero delle Infrastrutture e dei Trasporti
---	--