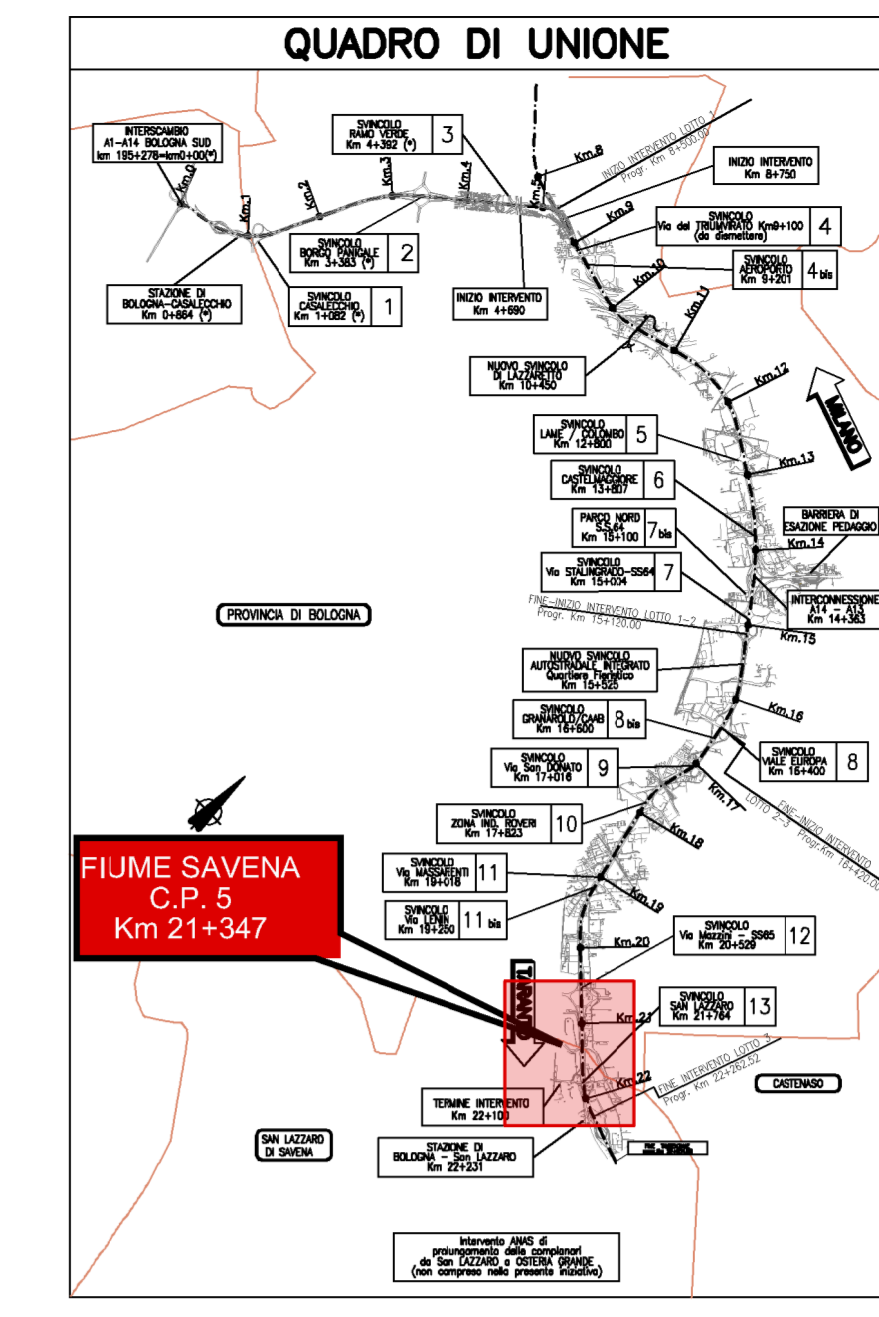
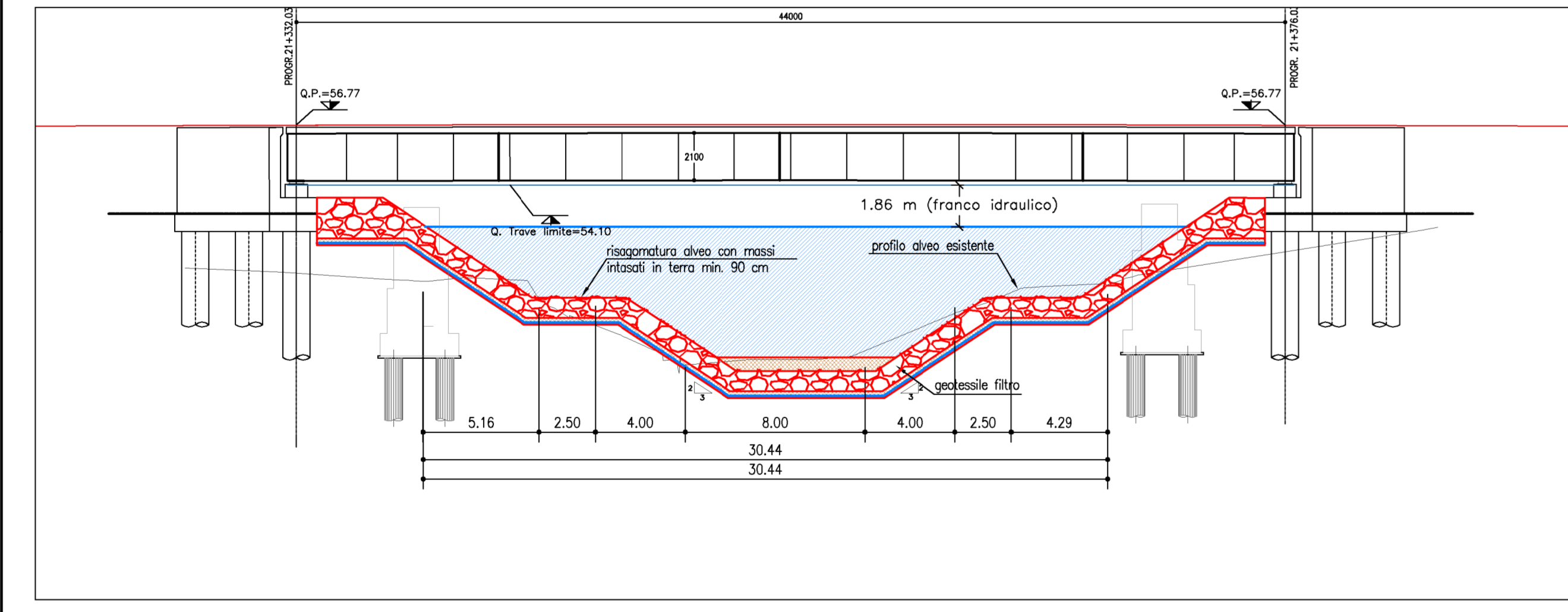


**LEGENDA**

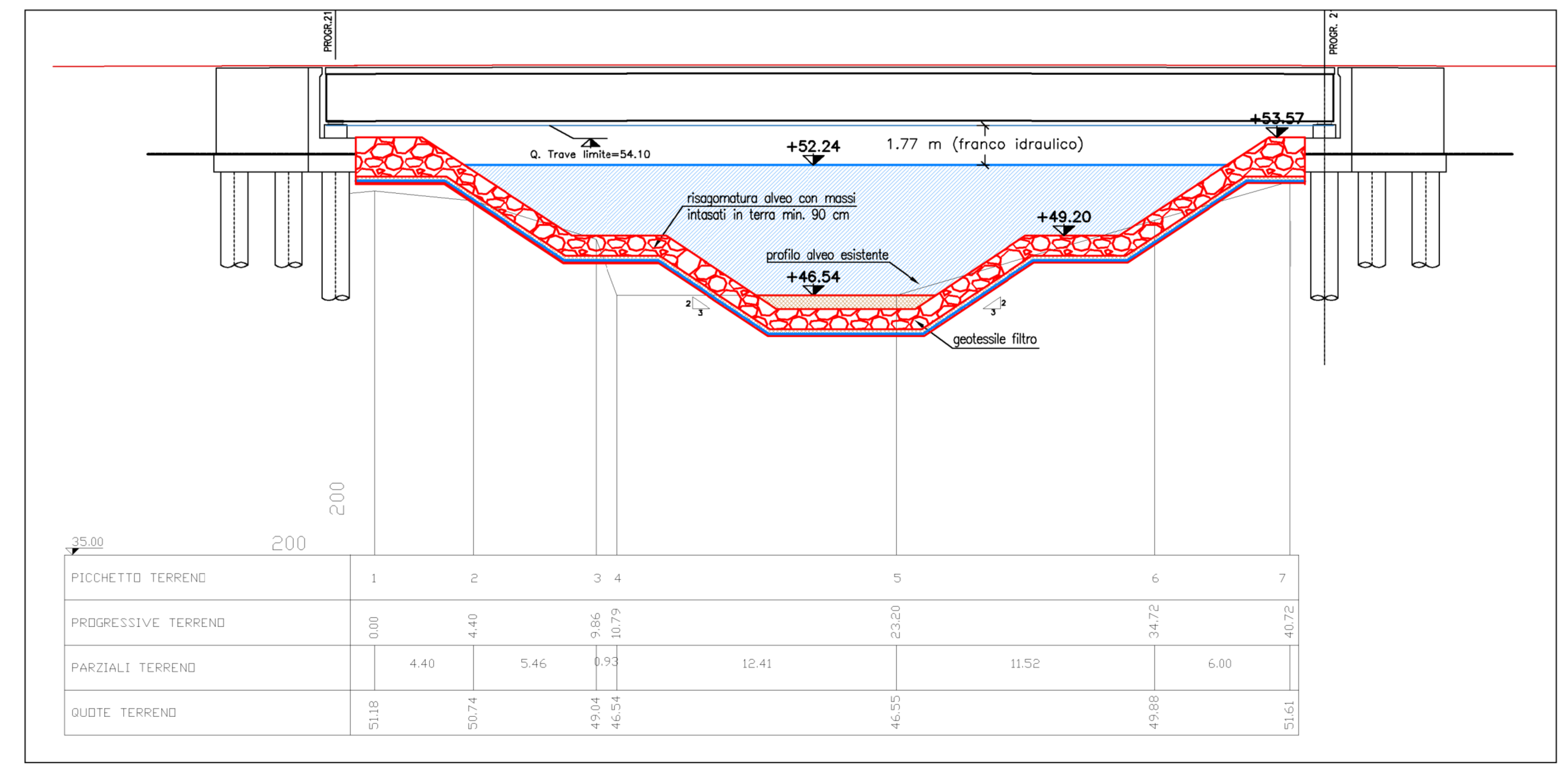
- SEZIONE DA RILIEVO SPEA (utilizzata con modello HEC-RAS)
- SEZIONE DA RILIEVO (anno 2017)
- ALVEO DI MAGRA DI PROGETTO FIUME SAVENA
- SISTEMAZIONE DELL'ALVEO DI PROGETTO



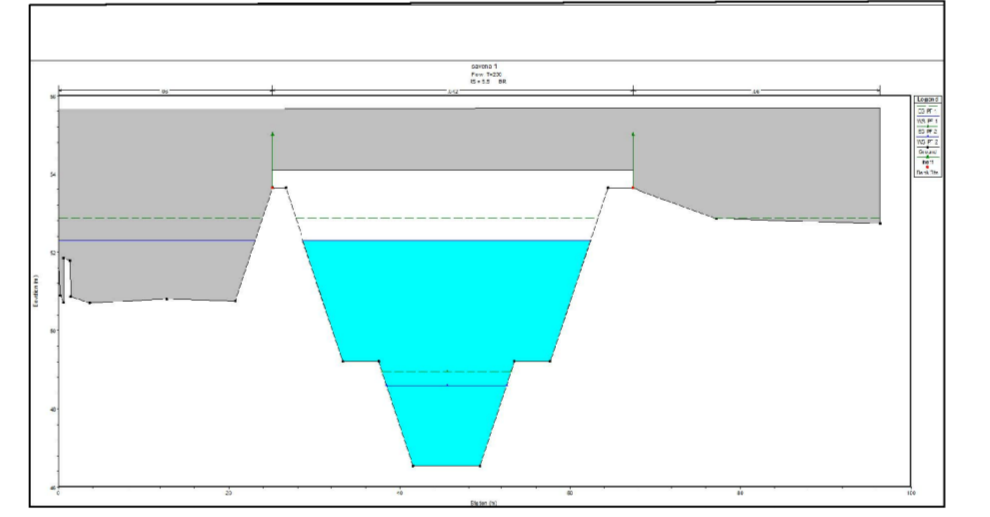
SEZIONE X-X DI PROGETTO scala 1:200



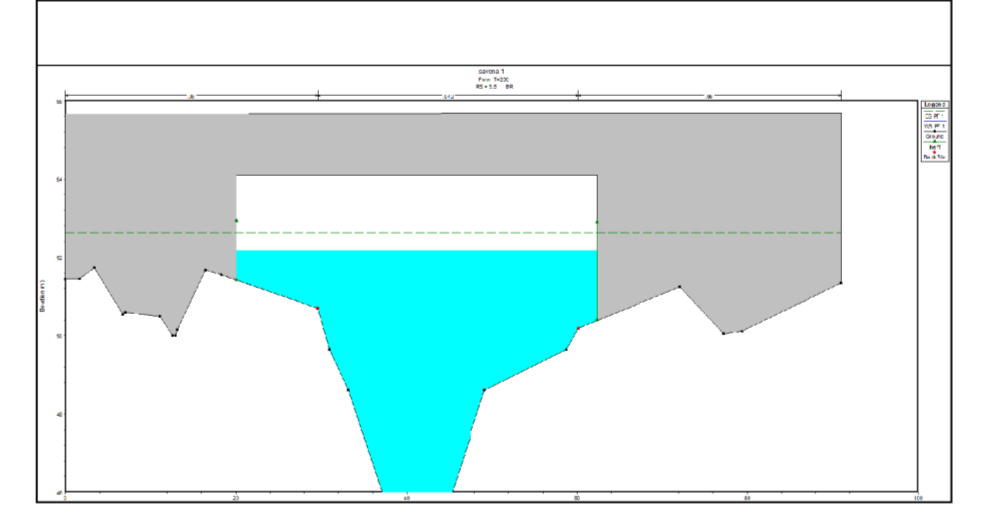
SEZIONE 5 DI PROGETTO scala 1:200



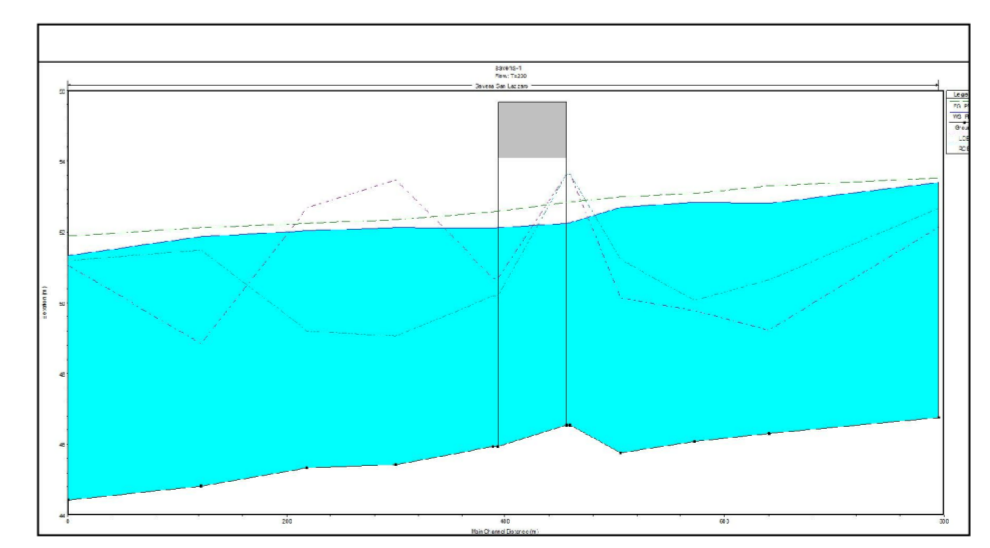
SEZIONE IDRAULICA 5-5



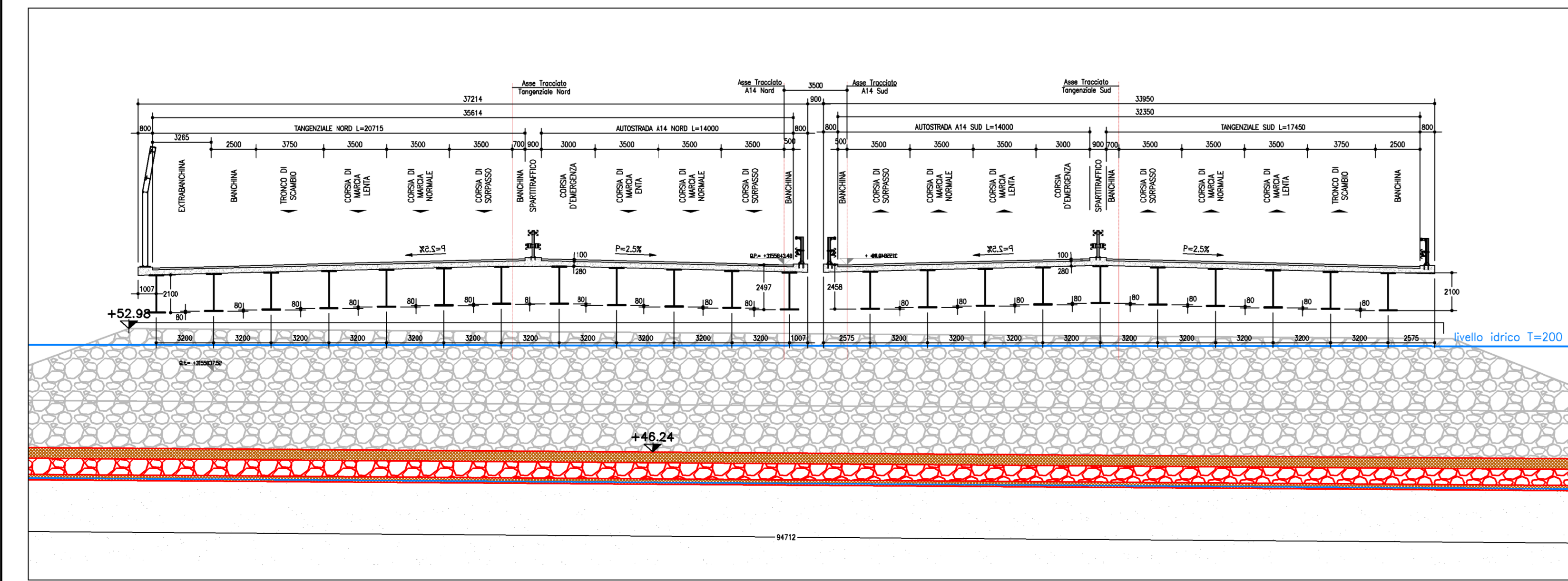
SEZIONE IDRAULICA 6-6



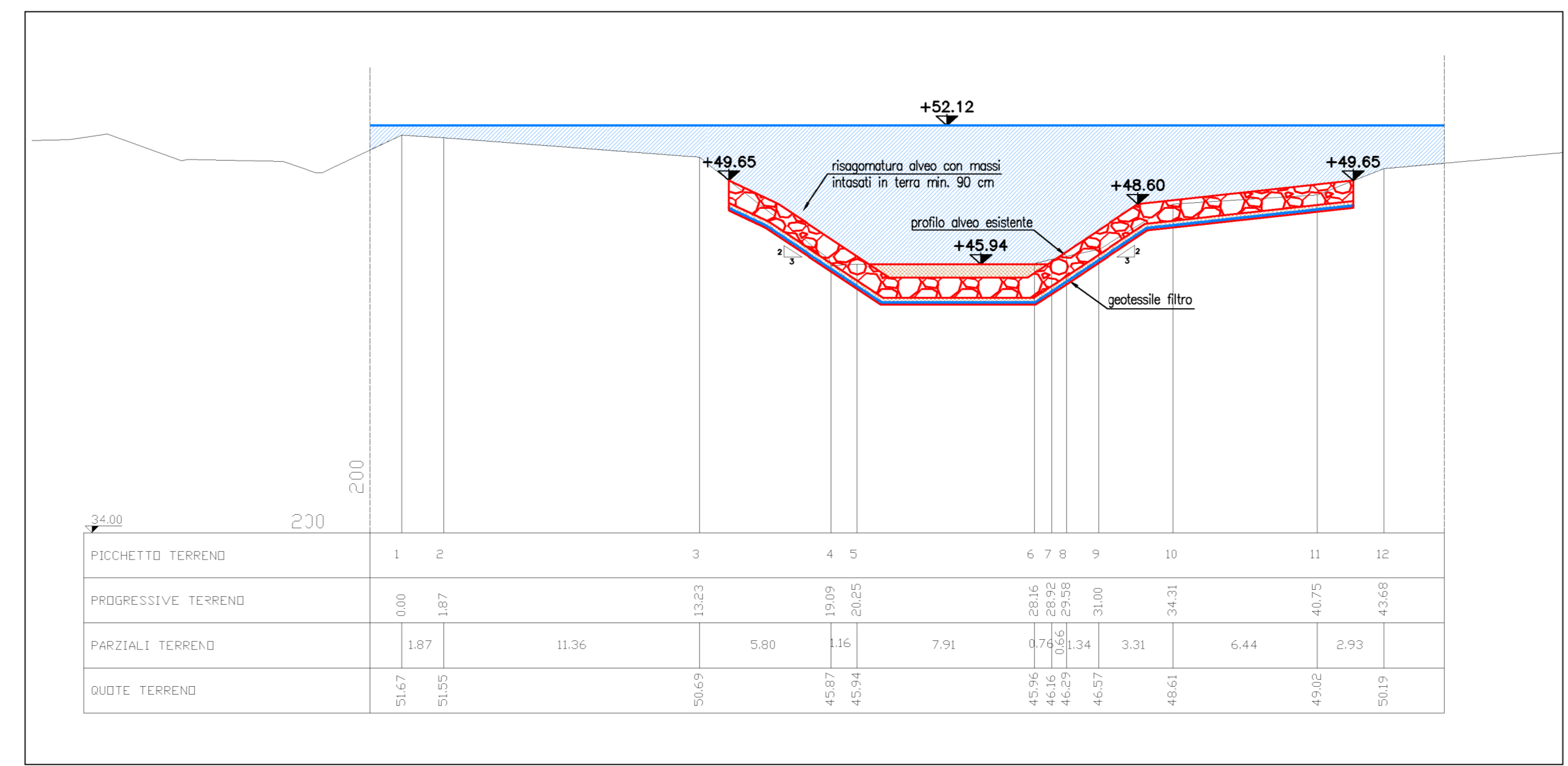
PROFILO LONGITUDINALE



SEZIONE Y-Y DI PROGETTO scala 1:200



SEZIONE 6 DI PROGETTO scala 1:200



**FONTI DATI**

**AdB Reno**

**PSAI Torrente Idice**

**STATO DI PROGETTO**

Portata (T=200)	408.2 m <sup>3</sup> /s
Altezza d'acqua a monte	52.24 mslm
Altezza d'acqua a valle	52.12 mslm
Franco idraulico	1.77 m
V corrente (media)	3.36 m/s
N Froude (medio)	0.52

**TABELLA MATERIALI SCOGLIERE**

- MASSI DI CAVA DI PIZZATURA MEDIA PARI A 90 cm (PESO SPECIFICO NON INFERIORE A 2650 kg/m<sup>3</sup>), DI FORMA REGOLARE E SENZA UNA DIMENSIONE PREVALENTE, NON CELMI E PRVI DI PIANI DI SFALDAMENTO IN MODO DA PERMETTERE IL MASSIMO MUTUO INCASTRO DURANTE LA POSA, E' DA ESCLUDERE L'IMPIEGO DI MASSI DI FORMA PIATTA
- GEOTESSILE (PESO >=400 g/m<sup>2</sup>) STESSO CON SOVRAPPOSIZIONI LONGITUDINALI E TRASVERSALI DI ALMENO 30 cm FISSATI MEDIANTE GRAFFIATURA METALLICA

**autostrade per italia**

**AUTOSTRADA (A14) : BOLOGNA-BARI-TARANTO**  
 TRATTO: BOLOGNA BORGO PANIGALE - BOLOGNA SAN LAZZARO

POTENZIAMENTO IN SEDE DEL SISTEMA  
 AUTOSTRADALE E TANGENZIALE DI BOLOGNA

"PASSANTE DI BOLOGNA"

PROGETTO DEFINITIVO

**AUTOSTRADA A14 / TANGENZIALE**

**IDROLOGIA - IDRAULICA**

**II005 - INTERFERENZA - Torrente Savena Vivo**

Tavola di Verifica idraulica Stato di Progetto

<b>IL PROGETTISTA SPECIALISTICO</b> Ing. Paolo De Paoli Dir. Prog. Piano n.1739 RESPONSABILE PRODOTTORE		<b>IL RESPONSABILE INTEGRAZIONE PRELIMINARE SPECIFICAZIONE</b> Ing. Raffaele Fioravanti Dir. Prog. Piano n. 4038 PROGETTAZIONE NUOVE OPERE AUTOSTRADALI		<b>IL DIRETTORE TECNICO</b> Ing. Andrea Facci Dir. Prog. Piano n. 1534 PROGETTAZIONE NUOVE OPERE AUTOSTRADALI	
CODICE IDENTIFICATIVO 111465 0000 PD/AU IDR II005 00000 DI DR 136 -2		SCALA 0		REVISIONE 0	
PROGETTO MANAGER Ing. Raffaele Fioravanti Dir. Prog. Piano n. 4038		SUPPORTO SPECIALISTICO L. 1		REVISIONE 1 DICEMBRE 2017 2 SETTEMBRE 2018 3 SETTEMBRE 2018	
VISTO DEL COMMITTENTE <b>autostrade per italia</b>		VISTO DEL CONCESSIONARIO Ministero delle Infrastrutture e dei Trasporti AL 10/10/2018			